



kat. komp

15278

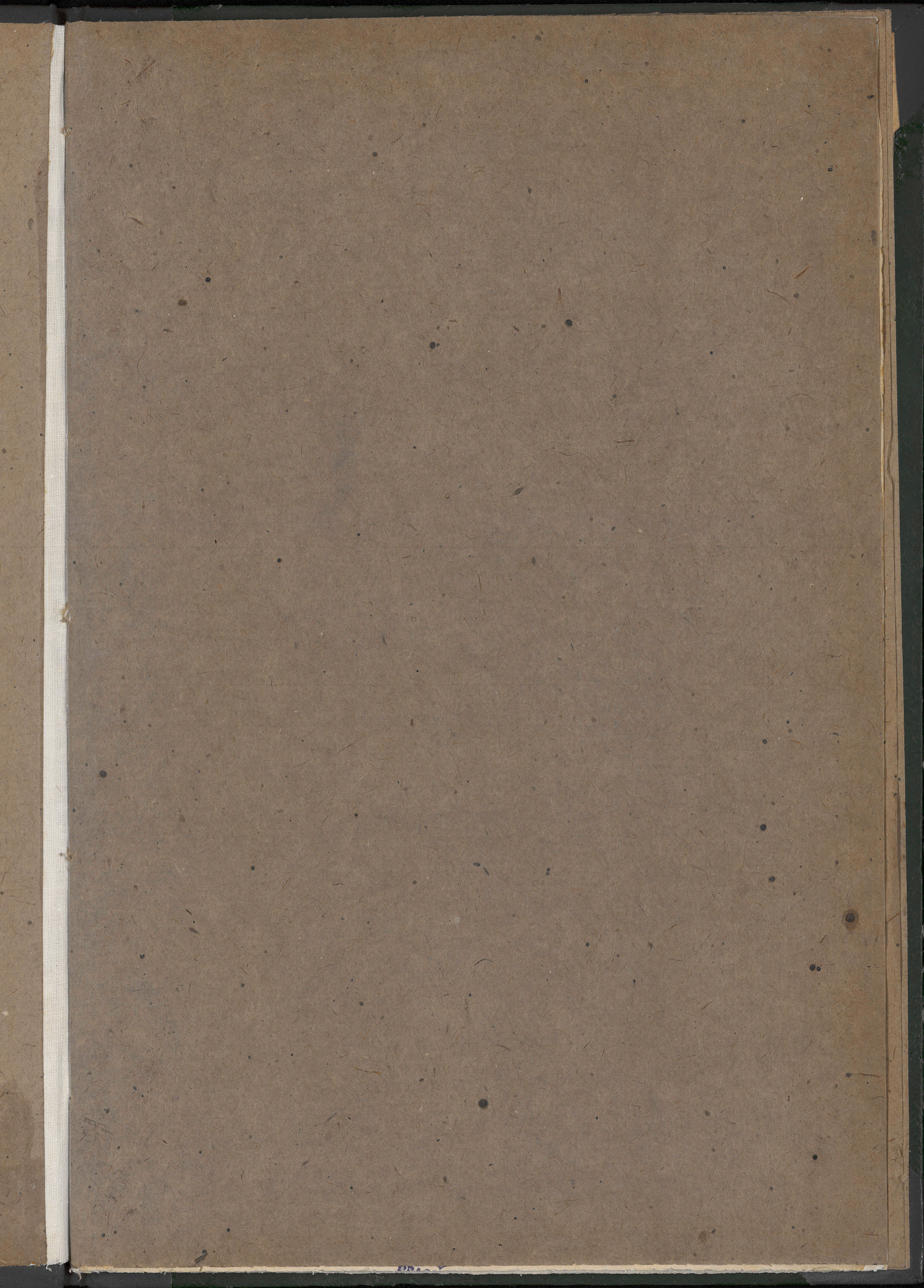
III

BIBLIOTEKA
UNIV. JAGIELL.
KRAKOV 1945



15278

III



1744987

SpisObrazów w ramku Podhoreckimii PiętroI Pokój od strony zachodniej, ściana pierwsza na prost wchodu

- L. 1. Adam Siemcowski Het. W. kor.
- " 2. Jan Sobieski jako Het. W. kor.
- " 3. Michał Florian Krzewuski Regi. i Podshr. kor.
- " 4. Stanisław Maciej Krzewuski syn Fryderyka W. H. kor.
- " 5. Jan Karol Chodkiewicz Het. W. Lit.
- " 6. Jan Aleksander Konicypolski Wojw. Sieradz. ostatni z rodu
- " 7. Seweryn Krzewuski Het. pol. kor.
- " 8. Józef Krzewuski Staro. Drohobycki
- " 9. Tryumf Dawida / na drzewie /
- " 10. Wacław Krzewuski kasz. krak. Het. W. kor.
- " 11. Stanisław Konicypolski kasz. krak. Het. W. kor.
- " 12. Marzewski.
- " 13. Bakowski.
- " 14. Tartowa wojewod. Sandomirska
- " 15. Karolina z Radziwiłłów Krzewuska Ch. W. A. Lit.
- " 16. Stanisław Krzewuski Chor. W. A. Lit.
- " 17. Adam Kwarczyński Sic. Gen. G. Pol.
- " 18. Sangusko Sic. m. w. Lit.
- " 19. Sapieha Sic. kan. W. A. Lit.
- " 20. Nienajomy / portret /
- " 21. Królowa
- " 22. Wzrostka obow. kor.
- " 23. Adam Krzewuski, syn Stanisł. Chor. W. A. Lit.
- " 24. Sapieżyna Kna woj. Mściłowska.

Sciana druga w prawo

- 23 Herodias przed głową S. Jana Pawła Heronesa
- 24 Najsi: familia Chrystusa Pana rycina polska stara
- 25 Narodzenie Pańskie
- 26 Teresa Anna Radziwiłłowa córka Wacł. Przewuskiego
- 27 Lubomirska Anna nieznana: kor.
- 28 Ludwika Chodkiewiczowa córka Wacł. Przewuskiego.
- 29 Dama nieznana.
- 30 Konstancya Przewuska z Lubomirskich Hel. W. kor.
- 31 El. Ludwika z Kunickich Przewuska Wod. Belukow.
- 32 Zubowicz
- 33 Seweryn Przewuski Wod. Podolski brat Wacł. Przewuskiego
- 34 Murzyn i koń Aleksandra Konięcpolskiego.
- 35 Koniak chłop Podchoręcki z r. 1757.
- 36 Czartoryski Sie Tow: koron.
- 37 Głowa w wojnie.
- 38 Bogdan Chmielnicki
- 39 Gępcycki Biskup Lwowski
- 40 Kobielski Biskup Lucki
- 41 Karol XII Król Szwedzki
- 42 Bitwa
- 43 Węglinski Poch. Helmski
- 44 ks. Kieleski jezuita
- 45 Marya Katarzyna Królowa żona Jana Sobieskiego
- 46 Dr. Gucyński.
- 47 Dzieci Wacław z siostrą Przewuscy

Sciana bieżnia w prawo

- 50 ks. Gupagan Lwowski
- 51. Radziwiłowski porucznik Kamieniecki
- 52. Samarytan kopia pod Jordans w Podhorcach
- 53. August III król polski
- 54. Jozefina żona Augusta III
- 55. Król Sycylijski.
- 56. Portrait rycerza.
- 57 " "
- 58 " "
- 59 Fryderyk syn Augusta III
- 60 Mniszechowa marza. W. kor.
- 61 Sapiężyńska żona Wójc. księżniczka
- 62 Teresa żona Radziwiłowa
- 63 Gł. Piotr w okowach i anioł.

Sciana czwarta na prawo

- 64. Naj. Panna z panem Józusem i St. Józusem.
- 65. Golijewski koniuszy przy Wład. Przeworskim.
- 66. Kadyk pierwszy gubernator Galicyi.
- 67. Portrait rycerza
- 68. Królowa Hiszpańska
- 69. N. Panna bolesna na tronie polskich była w
altarze w Kaplicy kamkowej.
- 70. Głowa mejska
- 71. Madonna
- 72. Mnich
- 73. Kownuchowski czeski Chetmski kupił Podhorce
dla Helmana St. M. Przeworskiego od królowi
żony Aleksandra Sobieskiego.
- 74. Dama
- 75. Naj. Panna z dziećmi i Józusem.

7

76. August II król polski
 77. Chodkiewicz Gł. Timudaki księ Władysław Przewuski.
 78. Portrait rycerza
 Na suflicie olejno. W środku Amida i Rynaldo
 Po bokach Herkules w nog Omfalii
 " " Herkules spoczywający
 " " bawiące się dzieci
 II Pokój sala rycerska
 Sciana od drzwi pierwszego pokoju

79. Prymas Teodor Potocki
 80. Katuski Biskup kijowski
 81. Jan Matachowski kanc. W. kor. + 1761
 82. Mlandyusz Bonneral renegat
 83. Generał w. p. Wilga
 84. Pasilthowski pancerny
 85. Trzcinski kanc. prawski
 86 } Władysław i Anna Przewuscy
 87 }
 88. Debowski Bisk. Kamieniecki
 89. Borejko pancerny
 90. Obarenanie Jerusa Chrystusa
 91. Pradziwit księ Wł. Wileński Het. W. kor. + 1761
 92. Komarowski Prymas + w Smierńwicach 1759
 93. Grembeth Prymas

Sciana druga w prawo

94. Stanisław Mateusz Przewuski Wł. Petrusi Het. W. k.
 95. Lubomirski księ. miecznik kor. brat Arny Przewuski
 96. Jerry Amiszech Podk. Lit.
 97. Jan Klemens Branicki kanc. kanc. K. W. kor.
 98. Michał Przewuski Wł. Podolski
 99. Janusz księ Wisniowiecki kanc. kanc.
 100. Michał Głogacz Przewuski Regi. kor. Podokr. W. kor.

- 101 Józef Potocki krasn. hrab. Hel. W. kor.
 102 Stanisław Potocki Wda Ponnański syn Józefa Hel. W. kor.
 103 Potocki Wojew. Wołyński.
 104. Lubomirski dzie. Podk. Lit. brat Juny
 105 August III K. P.

Siemna trzecia w prawo

106. Mardynat Lipski kanc. W. kor.
 107 Potocki Wda Petruki
 108 Potocki star. Grabswiecki brat Wojew. Petulskiego
 109 Sierakowski Wacław arcybiskup lwowski.
 110. Czapski Podsk. W. kor.
 111 Janto Wda Sandomirski
 112 Wodnicki Podsk. W. kor. na Augusta III
 113 Stanisław Lubomirski dzie. Marsz. W. kor. malow
 z natury 1738 przez Clementina w Turynie
 114 Karol Radziwiłł dzie. Panie Kochanku
 115 Portrait rycerza nieznany
 116 Krasnelnicki Sędzia ziemski lwowski
 117 Łopacki Miecz. Chetniski.

Siemna czwarta w prawo

- 118 } nieznany
 119 }
 120 Leduchowski
 121 Fleming Podsk. W. kor.
 122 Gurowski
 123 Wesołczyński krasn. Lubelski.
 124. Wacław Krewuski Hel. P. h. w ubroju Almonete
 125 Jerry Kniozech Marsz. W. kor.
 126 Januszek dzie. Marsz. W. Lit.
 127 Gapicha dzie Wda Maciszewski
 128 Lubomirski Teodor dzie Wpła hrab.
 129 Osoliński Podsk. W. kor.
 130 Andrzej Potocki.

- 131 Tęczy Lubomirski icie Wła krak. syn Jęzego H. P. kor
132 Brühl Genr. Artyleryi

Supit

W środku w medalionie popiersi Stanisława Honiee,
polskiego.

Od północy, Moskal na koniu, w środku po jednej stronie
wzięcie postów tureckich w obornie, po drugiej stronie
Honiecpolski bierze wojsko Szwedzkie pod Amerstynem.
Od wschodu Tatar na koniu, po jednej stronie Honiee,
polski bierze do niewoli Baudyonyu Szweda, po
drugiej stronie wzięcie Taboroio de Mantemira.
Od południa Turck na koniu, po jednej stronie bitwa
i po drugiej stronie bitwa.
Od zachodu Szwed na koniu, po jednej stronie wojsko
polskie na mouna, po drugiej stronie Honiecpolski
i postowie Turccy.

III Pokoj karmannowy i Sciana od wchodu.

133. Widok morski

134. Trupia głowa

135. Bracie

136. Kwiaty

137. Hercules i Amfalia

138 } Fruita i kwiaty

139 }

Sciana druga w prawo

140. Statki

141. Fruita

142. Cielęcina.

143. Biały koń

144. Venus i Lopido

145. Krajobraz

146

147

148

} mate krajobrazu

149

150

151

152

153

154

155

156

157.

158 Punktta

159 "

160 "

161 Ptaki

162 krajobraz

163 krajobraz flamandzki

527 } obrázky na papírné vodne,
528 } ni farbami za oklitem w
529 } ucarnych ramkach.

Sciana tercia na prawo

164 Chuna między starcami Anibala Coraci

165 Górej i Putyfara

166 Śl. Hieronim w Bethleem Korodina

167 Śl. Jan na pusawny

168 Głowa starca Rubensa

169 Głowa Śl. Piotra Spagnoletto

170 Lot z cirkami Anibala Coraci

171 Głowa myślarza

172 Głowa starca

173 Córka ojca Harmiaca. Cignani

174 Chłopiec z matką Van Dycka

175 Jowisz Leonardo da Vinci

176 Portrait } p. Membranda

177. Portrait }

Sciana chwarta na prawo

- 178 Naj. Parma z dzieciątkiem i Sta. Anna
- 179 Cupido copia z Cereggia
- 180 Madonna z dzieciątkiem.
181. Jo copia z Cereggia
- 182 Portret mełki w sukcie czerwonej Dominichino
- 183 Bydło.
- 184 N. Parma z dzieciątkiem zenus jedwabiami robion
- 185 Kwiaty
- 186 St. Roch
- 187 Madonna
- 188 Kwiaty
- 189 Widok Wenecyi
- 190 Kwiaty
191. Venus i Adonis
- 192 Kwiaty
- 193 Dawid z głowa, Golgota Caravaggia
- 194 Herodyas z głowa, St. Jana, Leonardo da Vinci
- 195 Judyta z głowa, Holofernes.
196. Widok morski
197. Ś. Józef
198. Widok morski
199. Dawid przed Saulem
- 200 } frukta
- 201 }
- 202 Bitwa z Turkami.

Ścisł

W ścisłku Diana i Endymion
od południa. Porwanie Proserpiny, dzieci z ba-
rankiem i kolumna Wulkanu.

Od północy Porwanie Heleny dzieci z lwem
i Diana z Acteonem.

9.

IV Pokój chiński - Sufit olejny

W środku Juno, po bokach: namiętność, sprawiedliwość
Venus i Minerva

I Pokój włoski - Sciana od wschodu

203 Staruszek przy wieży

204 Naj. Panna w dwudziestym

205 Staruszek przy ogniu

206. Naj. Panna z Chrytusem i S. Janem
Sciana druga na prawo

207 Widzenie S. Jędrzeja

208. Judyta po zwycięstwie Holofernesa

209. Kuznanna przy ławie

210. Judyta przed Holofernesem

Sciana trzecia na prawo

211. Kuznanna i Starzy

212. Wiercarka w Ennos

213. Noli me tangere, czyli Chrytusa ogrodnik
Sciana czwarta na prawo

214. Jonek sprzedany przez braci

215. Pan Jezus biczowany

216. Natura martwa

217. Karol I Stuart

218. Natura martwa

219. Jakób optakuje syna.

Sufit

W środku Aniołki z kwiatami

Od południa spiera N go, po bokach Samson i
Mojżesz.

Od północy Adam i Ewa, po bokach: Job i Dawid.

W środku Lot z córkami i stworzenie świata

VI Kwieceiadtany, ściana pierwsza od wchodu

- 220 Prometheus przykuty k orpem. Guido Reni
221. Głowa króla
222 Charitas matka k dzieciom.

Ściana druga na prawo

- 223 Polowanie na drzika. Rubensa
224 Turcy
225 Amorki i Satyrzy na beczce. Albani
226. Głowa kobieca
227 Kuzama i starcy
228. Karciara
229 Kwiada
230 Janson i Dalila. Paulo Veronese
231 Lukrecya
232 Janson
233 Dycanna i Endymion
234 Córka harmonijca ojca. Guido Reni
235 Architektura
236 Kony
237 Krajobraz
238 " "
239 " "
240 Bonki
241 } Krajobraz
242 }
243 Satyrzy

Ściana trzecia na prawo

- 244 Dycanna w kapieli
245 Nonyliara
246 Portrait Van Dyka
247 Nonyliara

Sufit

W środku Narodzenie N. P. Maryi
od wschodu Venus przed Kajfasem i zstąpienie do grobow.
od zachodniej strony, Samarytanka i Abraham z
Immaelem

VII Pokój morawickowy.

248 Ludwik IV

249 Narodzenie

Sufit

W środku Olymp, Jovis i Minerva
w kontaktach, Venus, Jyanna, Mercur i Mars

VIII Pokój przedpokój od róltego

Uciana pierwsza od róltego pokoju

250 Młodnian

251 Zgony Pas marszałek konsekt. Parohiej

252 Starzec

253 Stara Holenderka

254 Młoda Holenderka

255 Stara " "

256 Młajobran

257 Frukt

258 Młajobran

259 Pan Venus na krzyżu

260 G. Marya Magdalena

261 Starzec

262 Starzec z młuchos

263 Galatea

264 Wenta u Symona Paul Keraness

265 Naj Panna

266 " "

267 Młajobran

Uciana od zwierciadlanego

268 Magdalena u Symona.

.

- 269 Notatnie namaszkwienie
- 270 Olymp
- 271 Aniolki malowane ptaszkorobka biala
- 272 Samarytanin oryginal Jordanowa
- 273. Gotab.
- 274 Gryb malowat Hr. Krewuski
Sciana trzecia na prawo
- 275 Ostowick w rozwoju bialym
- 276 Zielony
- 277. Gwiazdy
- 278. Gwiazdy Szaka
- 279 Olymp
- 280 Ga. M. Magdalena
- 281. Doktor
- 282 Aleksander wielki na biale
Sciana czwarta po prawej
- 283 Schowanie do grobu Chryst. P.
- 284. Godziny.
- 285 N. Panna Carlo Dolie
- 286 Chlop mlody u laska,
- 287 N. Panna
- 288 Starzec u broda, Mojica
- 289 Starzec czarno ubrany
- 290 Dema.
- 291 Portrait m. w suknie futeranej.
- 292 St. Magdalena.
- 293
- 294 } te kobiece popiersia niemane
- 295 } pastelami malowane
- 296 }
- 297 Kobieta ptaszkorobka
- 298 Hiszpan.

- 299 Ryby
 300 Sy. Jan Chrzciciel w Druwiach.
 301 G. Jan

IX Pokoj półty, ściana od wchodu pierwora

- 300 Anna x św. Lubomirskich Arcyuszka żona Maceta,
 wa Arcyuszkiego.
 301 Dzieki na klasce
 302 Manera Hel. ukraiński
 303 Dzieki.
 304 Synulik
 305 Hogut
 306 Majas
 307 Hogut
 308 Grek
 309 Kobieta
 310 Chłopiec x chłopiec
 311 Pająk x fletas
 Ściana druga na prawo
 312 Architektura
 313 Kobieta dzieci w Bethleem
 314. Biskupi meszniecy
 315 " " " "
 316 Marga x Leszczyńskich żona Ludwika XV
 317 Ludwik XV jej mąż
 318 Architektura
 319 Żydówka
 320 Doktor
 321 Strólik
 322 Duce
 323 Władz nocny
 Ściana trzecia na prawo
 324 Krajce.

S.

325. *Lawie*
- 326 *Kaj Panna u Jansen*
- 327 *Krajczan zimowy*
- 328 *Widok Ryjnu*
- 329
- 330
- 331 } *gławy małe na drzewie bez ram*
- 332 }
- 333 }
- 334 }
- 335 *Powstanie u Chodkiewiczów Lubomierska*
święta G^o Klementyna w Ryjnu r. 1794
- 336 *zima*
- 337 *lato*
- 338 *Wniebowzięcie Maryi Magdaleny na blasze*
- 339 *Zesieni*
- 340 *Wiosna*
- 341 *G^o rodziny*
- 342 *Chrystus u nog Maryi Magdaleny. Hamb.*
- 343 *Galateja*
- 344 *Żołdza Alwijska na blasze*
- Sciana chwarta na prawo*
- 345 *Chakonica Beatrycy u Modeny znowa Szubert*
hoła Angiel. Millot 1809.
- 346 *Kaj Panny ofiaro.*
- 347 *Trzy Holowie.*
- 348 *Bitwa*
- 349 *Marszałkowa de Bellisle*
- 350 *Bitwa Aleksandra W.*
- 351 *Tryumf* " " } *na blasze*
- 352 *Bitwa* " " }
- 353 *Granitaw Kaniepski ułmister przy*
poddaniu Smoleńska.
- 354 *Plak pastellami.*

- 355. G. Tomasz na blasce.
- 356. G. Katarzyna
- 357. Starzec
- 358. Dama w wachlarzem.
- 359. Dama
- 360. Portrait Wladyslawa IV Król. Pol.
- 361. Krajobraz
- 362. Portrait męski.
- 363. Dama czarno ubrana.
- 364. Baba stara
- 365. G. Lucya
- 366. Abel i Hain
- 367. Ptak - pastellami.
- 368. Gł. Monieypolski Kł. W. kor. kaszt. Szabl. przy
przyjmowaniu postaw. Szwedów i Brumców.
- 369. Wionpaw N. albo Titian
- 370. Job
- 371. Satyr.
- 372. Krajobraz
- 373. G. Jan na puszczy
- 374. niemane.
- 375. G. Józef

X Kaplica namkowa
Sciana na przeciw Ołtarza

- 376. Jan III Sobieski król P.
- 377. Marya Ludwika
- 378. August II
- 379. M. Florian Przewuski
- 380. Gł. Mat. Przewuski

Sciana galeryi nad temi
Portrait niemany

f.

- 413 Kłócenie do grobu
 414 G^o Klemens
 415 Pustelnik
 416 Narodzenie
 417 Portrait nieznany
 418 Seweryn Przewuski Reg. kor.
 419 Chodkiewicz Star. Amudaki
 420 Seweryn Przewuski Hel. poln. kor.
 421 Sta. Przewuski Chor. Lit.
 422 Seweryn Przewuski Wojt. Podolski brat Władysława
 423 Władysław Przewuski w mundurze pancernym!

Sciana druga na prawo

- 381 Chodkiewicz
 382 Ludwika z Przewuskich Chodkiewiczowa
 córka Władysława.
 383 G^o Franciszek
 384 Modlitwa w ogrodzie
 385 Śmierć G^o Józefa
 386 Umywanie nóg
 387 Jezus ubierany
 388 M. Panna z Chrystusem i Józefem
 389 G^o Paweł
 390 Męczeństwo G^o Apolonii

Nad temi na płótnie sprawione w murze:
 Biczowanie, koronowanie Chrystusa Pana!

Sciana wielkiego ołtarza
 W gloryi ołtarza, karmitychowanie Pańskie
 Wielki obraz, Ecce Homo
 pod tem głowa Jezusa Chrystusa.

Szciana ewangelia na prawo

Bibl. 1248

- 391 G^o Piotr
- 392 N. P. z Jerozolim
- 393 P. Jezus na krzyżu.
- 394 Matka Boska Podkaminska na drzewie.
- 395 Kluczenie do grobu Chrystusa Pana.
- 396 P. Jezus i G^o Franciszek
- 397 N. Panna i G^o Stanisław Kostka
- 398 G^o Stanisław Kostka
- 399 P. Jezus z Aniołkami.
- 400 G^o Piotr
- 401 N. Panna przed Nio, niewiernicy.
- 402 August Kwartowycki stac. Wojew. ruski.
- 403 Ucieczka do Egiptu
- 404 Seweryn Przewuski G. P. chor.
- 405 August III
- 406 Wacław Przewuski
- 407 G^o Anna w Podkaminia.
- 408 Anna Przewuska.
- 409 Marucyn umarty.
- 410 Przesładowanie wiary Chr. Pana.
- 411 Wycięstwo wiary Chr. Pana.

Nad temi wmurowane
 Kluczenie do grobu.
 Modlitwa w ognioju.

We framudne

415 Matka Boska rysowana piórem w emalu-
 nych ramach.

Na stronie 15 dalszy ciąg liczb to jest 412 aż do
 423 to jest tych obrazów, które na galerji w
 Kaplicy na progu stwarza zawieszono.

XI Pokój zielony

Sciana pierwsza od karmazynowego pokoju

424. Anioł budzi J^o Józefa
 425. J^o Antoni
 426. N. Panna ze J. Janem
 427. N. Panna z Chrytusem
 428. J. Jezus skazuje się Aposłolom.
 429. Głowa Chrytusa J. Ecce Homo
 430. Mojżesz w wężem ośpirowym na puszczce
 431. J^o Makary
 432. Wstąpienie do grobu
 433. J^o Paweł przed Sergiuszem p. B.
 434. Porcyonculo.
 435. Mojżesz na puszczce.
 436. Chrytus Ecce Homo.
 437. J. Franciszek
 438. J^o Karol Bo.
 439. J^o Józef
 440. J^o Onufry
 441. J^o Paweł
 442. N. Panna z Jenusem
 443. " " " " p. B.
 444. " " " " p. B.
 445. " " " " p. B.
 446. J^o Anna.
 447. J. Jezus w ognisku.
 448. Stacja I
 449. " II
 450. " III
 451. " IV
 452. " V

- 453. *Ustacya* VI
- 454 " VII
- 455 " VIII
- 456 " IX
- 457 " X
- 458 *Job*
- 459 *S^{ty} Tomasz*
- 460 *Madzeta. Rembrandt*
- 461 *S^{ty} Stanislaw*
- 462 *Midzenie S^{ty} Procha*
- 463 *Chrystus P. oddaje klucze S^{ty} Piotrowi.*
- 464
- 465 } *Krajobrazy wodzenia farbami:*
- 466 }
- 467 *N. Panna i S^{ty} Franciszek*
- 468 *Ukrzyzowanie na blasze Pucian Lorel*
- 469 *Pan Jezus przy stopie.*
- 470 *S^{ty} Wincenty*
- 471 *S^{ty} Franciszek*
- 472 *Kapucyn na pustyni*
- 473 *S^{ty} Bruno*
- 474 *S^{ty} Antoni*
- 475 *S^{ty} Benedykt*
- 476 *Przemienienie Pańskie*
- 477 *S^{ty} Scholastyka*
- 478 *P. Jezus ze Samarytanka*
- 479 *Wniebowzięcie N. P. M.*
- 480 *Trzeciakto Jezus z Aniołkami*
- 481 *Ustacya* XI
- 482 XII
- 483 XIII
- 484 XIV

- 485 Chrystus P. w Kryscu
- 486 Zmartwychwstanie Jezusa Chryst.
- 487 Wcielenie do Egiptu
- 488 Opiekta Y.^o Jozefa.
- 489 Chrzest Jezusa Chr.
- 490 Odwiedziny Y.^o Elzbiety
- 491 N. Panny ofiarowanie.
- 492 Y.^o Franciszek Ksawery
- 493 Y.^o Bernard
- 494 Y.^o Antoni
- 495 Y.^o Katarzyna
- 496 Y.^o Karol
- 497 Y.^o Maksymian
- 498 Y.^o Jozef
- 499 J. Jezus umarty w Aniotamni
- 500 Prace w Betlehem.
- 501 Y.^o Stanislaw Koszka
- 502 Sen Jakuba
- 503 Y.^o Kantonica przed Chryst. P.
- 504. Mezennik
- 505 Y.^o Kantonica przed Chryst. P.
- 506 Mezennistwo Gwistyck.

Sciana trzecia na prawo.

- 507 Y.^o Franciszek
- 508 Y.^o Antoni
- 509 Y.^o Jozef i Putyfara
- 510 Trupia glowa
- 511 Y.^o Feliks
- 512 Adam i Ewa.

/.

- Sciana czwarta na prawo
- 513 G^{na} Marya Magdalena
- 514 Naj. Panna z Jezusem i Janem
- 515 G^{na} Marya Magdalena
- 516 N. Panna Helmska podpis ręką Włoc. Przewuskiego
- 517 Niepokalane poczęcie
- 518 Oniś i Tobiasz duży
- 519 Oniś i Tobiasz mały
- 520 G^{na} Stanisław Kootha
- 521 Niepokalane poczęcie
- 522 Stary ksiądz
- 523 Włoc. Przewuski - Emir
- 524 Stanis. Przewuski
- 525 Witold Przewuski
- 526 Z Przewuskich Anna Cayetani

} na szafi
} bez ram

Na stronie 7. L. 528, 524, 529, na stronie 13. 530, 531
Najwięcej obrazów w tym pokoju przez Czechowicza.

Dół

W pokoju bawialnym po prawej stronie od wchodu.

- 609 Zebrałk
- 610 Włoc. Pana
- 611 Zebrałk popiersie
- 612 G^{na} Mateusz
- 613 Portrait mężczy padellami
- 614 Sⁿⁱ Paweł
- 615 Sⁿⁱ Michał

Dawna oien dziś przedpokój wchód do mieszkania S. C. Lwa.

- 616 Zurek
- 617 Sⁿⁱ familia
- 618 Starzec
- 619 Venus
- 620 Bakus
- 621 Sⁿⁱ Stanisław z Piotrowinem
- 622 Głowa Starca

Pokoje po lewej stronie od wchodu

623. Wnętrze kościoła w Dreźnie

624 " " " "

625 Krajobraz

626 } Bitwy

627 }
628 Abrahama ofiara

629 Krajobraz

630 Architektura

631 Ruśnica

632 Hegar z krajobrazem

633 Ktowiak stary z lasa

Pokoje następny z kolei 2^o po lewej stronie

634 Madona

635 Chrystus

636 Gł. Stanisław Hołuba

Pokoje następny 3^o z kolei po lewej stronie

637 Matka Boska z Chryst. i Janem

638 Głowa św. Janny

639 " " "

Pokoje następny przez wien z kolei 4^o

640 Ruśnica przed Chrystusem

641 Chrystus z Aniołkami

Pokoje następny z kolei 5^o

642 Maryja Teresa Karcnowa

643 Karol V cesarz

644 Taj grający na pianinie

Pokoje następny przez wien z kolei 6^o

645 Wjazd do Jeruzolimy

646 Gł. Magdalena

647 św. Piotr

648 Ryba śmiejąca

649 Abraham i Agara

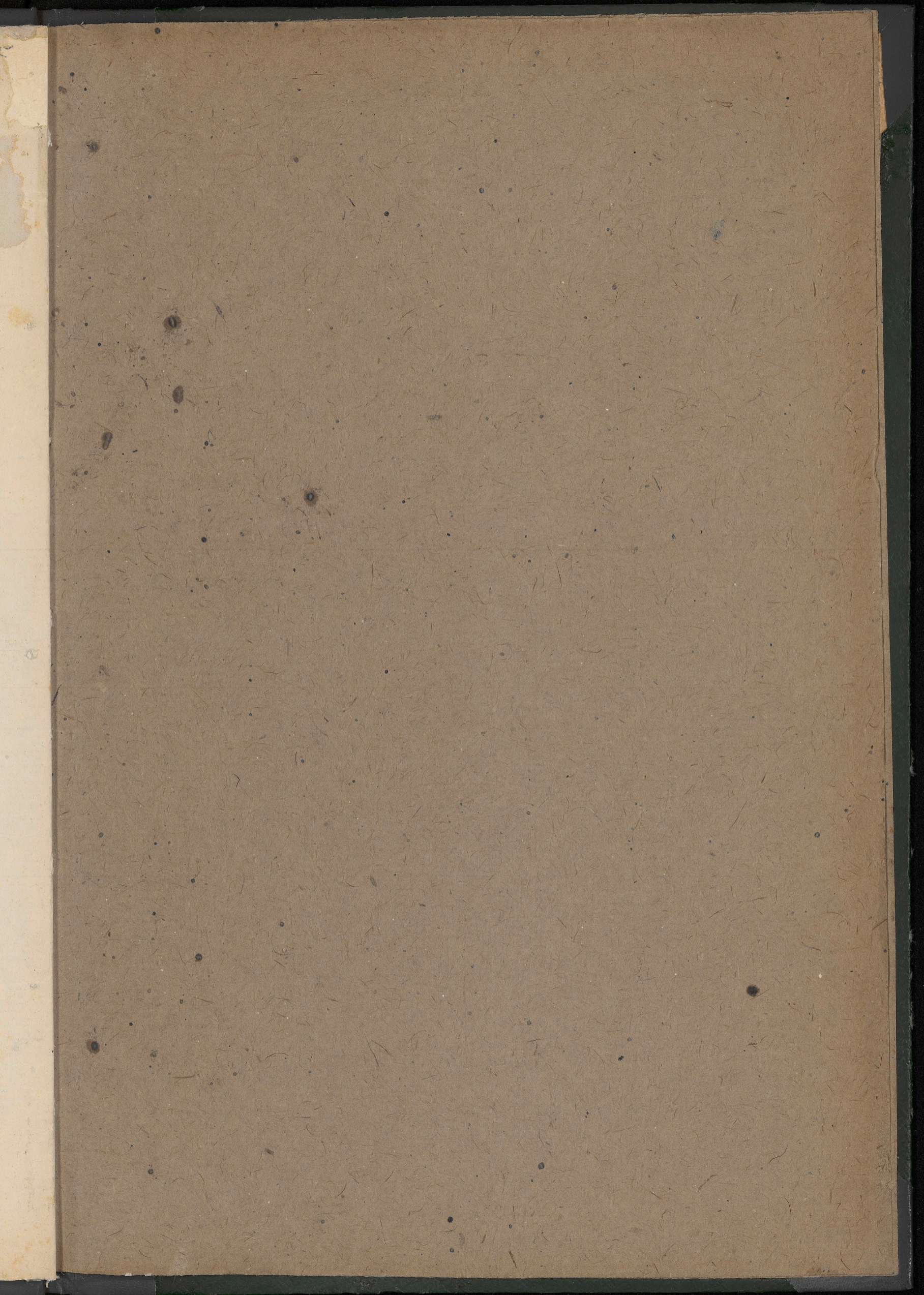
650 Krajobraz

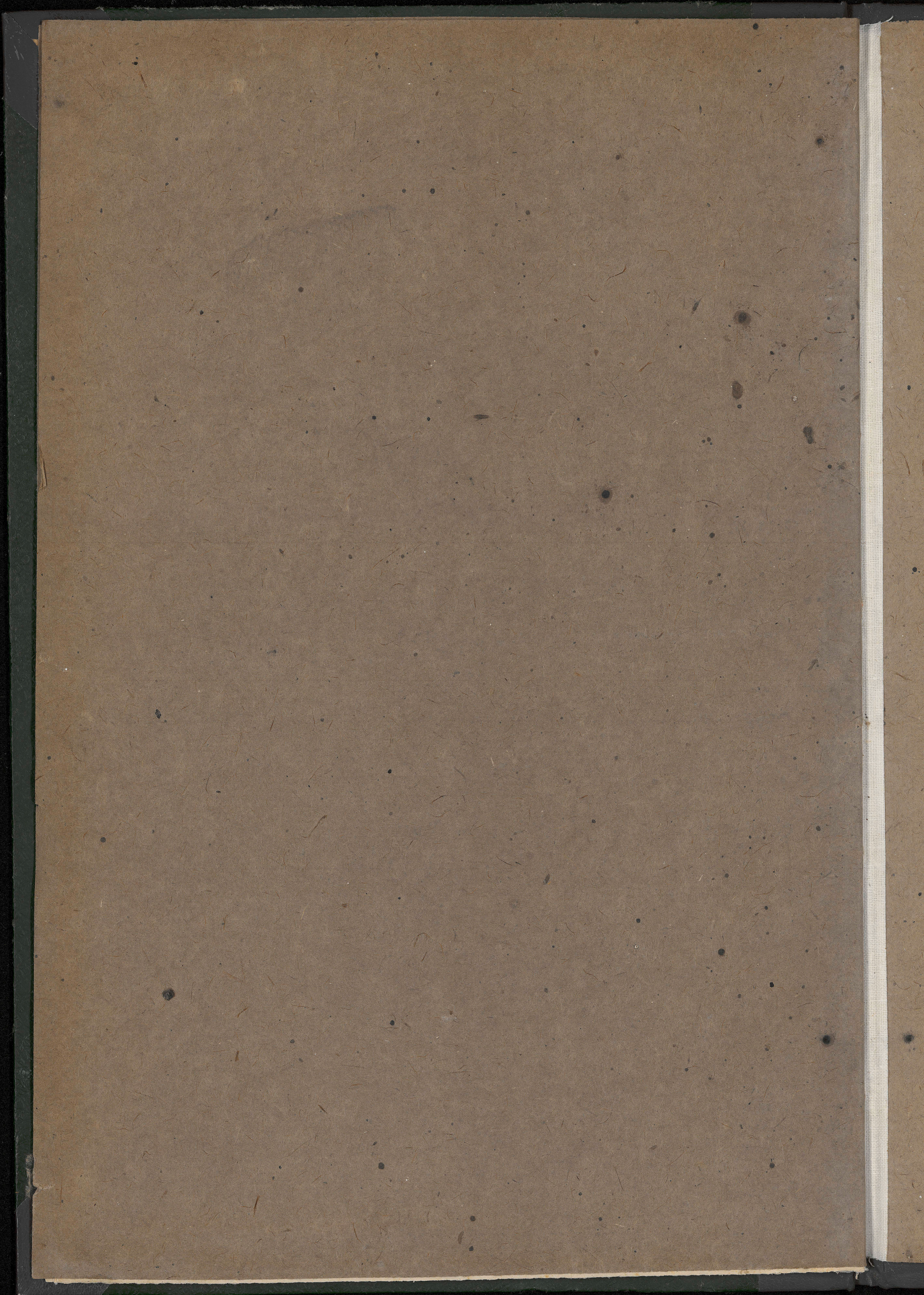
651 " "

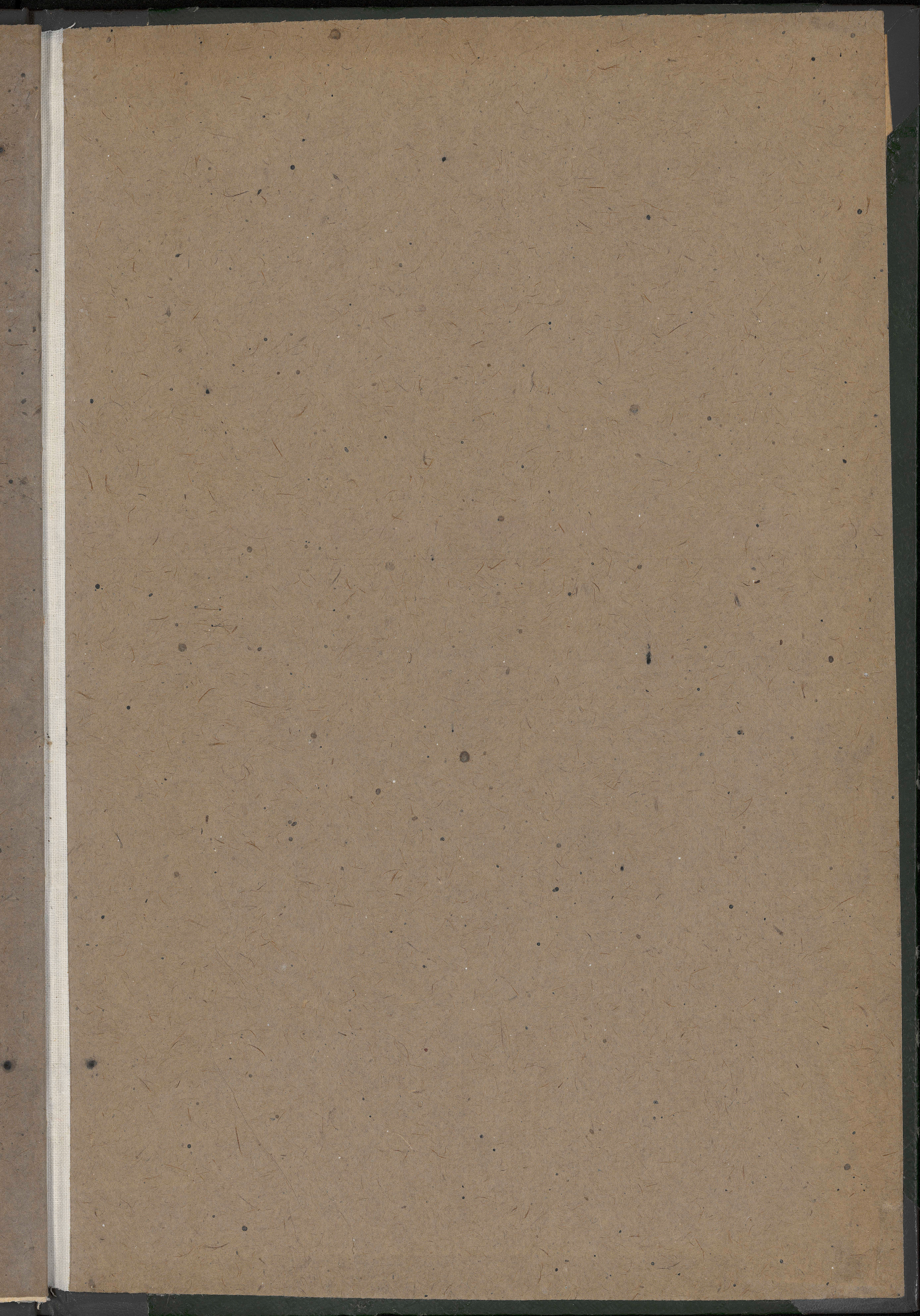
652 " "

- 653 }
 654 } krajobrazy bez ram
 655 }
 656 Dyanna w kąpieli z nimfami
 657 Baczuski mate bez ram, ekspoz. z wiszącego obrazu
 Pokoj pierwszy Bibliotyki od głównego wchodu
 658 Medusa z korbacem
 659 Paniemka
 660 Paniemka w kapeluszu
 661 Chłopka
 662 Chrystus udrawiający chorych
 Kredens
 663 N. P. z Jerozolim i Janem
 664 Manerpa
 665 S^r Antoni
 666 Portret mężczyzny
 667 Staruszek z psami
 668 Staruszek przy ogniu
 669 S^r familia
 670 Chrystus P. na Krzyżu
 671 N. Anna z Jerozolim Chr.
 W sieni na Kredensie
 672 S^r Jan na puszczy
 W sieni głównej od wchodu z dziedzińca
 673 Tortura
 674 Śmiech.









BOOKKEEPER 2007



0010034011