

GONIEC i ISKRA

(Dziennik dla wszystkich).

Ozasopismo ilustrowane.

— Numer pojedynczy 20 ct. w. a. —

ZAKOPIANE

podług rysunków W. Eljasza



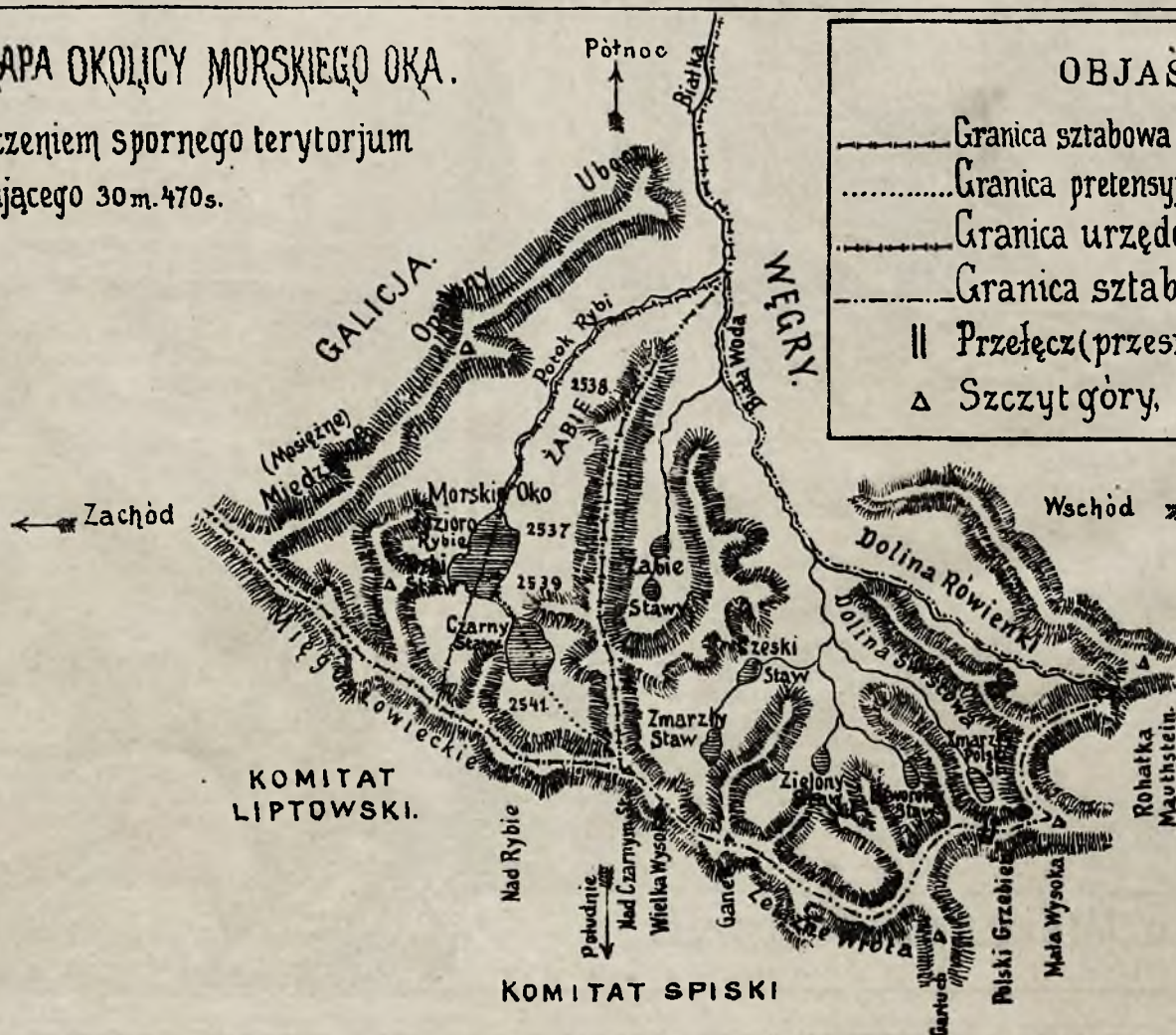
WODOSPAD MICKIEWICZA w ROZTOCE.

SABAŁA.
GEŚLARZ TATRZAŃSKI.



MAPA OKOLICY MORSKIEGO OKA.

z oznaczeniem spornego terytorjum
obejmującego 30 m. 470 s.



OBJAŚNIENIE.

- Granica sztabowa najnowsza (błędna.)
- Granica pretensyjna Węgier.
- Granica urzędowa katastralna.
- Granica sztabowa z r. 1824.
- || Przełęcz (przesmyk, przejście)
- Δ Szczyt góry.

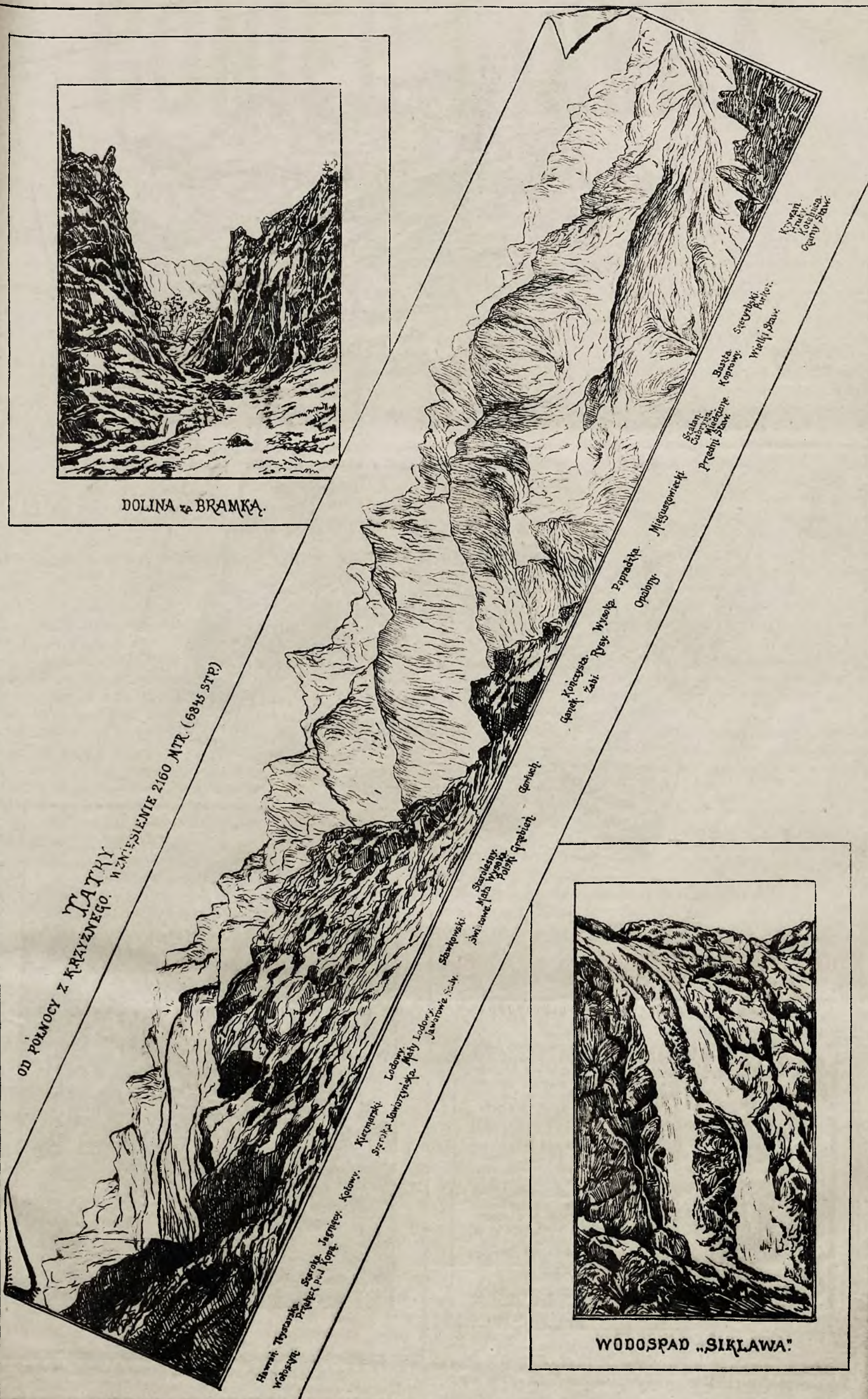
2537, 2538, 2539,
2540, 2541 Numera
parcel na mapach
katastralnych ga-
licyjskich, które
to parcele wyno-
szą przeszło 2800 mor-
gów, w latach mię-
dzy 1799 a 1824 r. przez
Węgrów zostały nam
zaaktowane.



DOLINA za BRAMKĄ.

OD PÓŁNOCY Z KRAJYNIEGO. WZNIOSIENIE 2160 MTR. (6845 STP)

WATKI

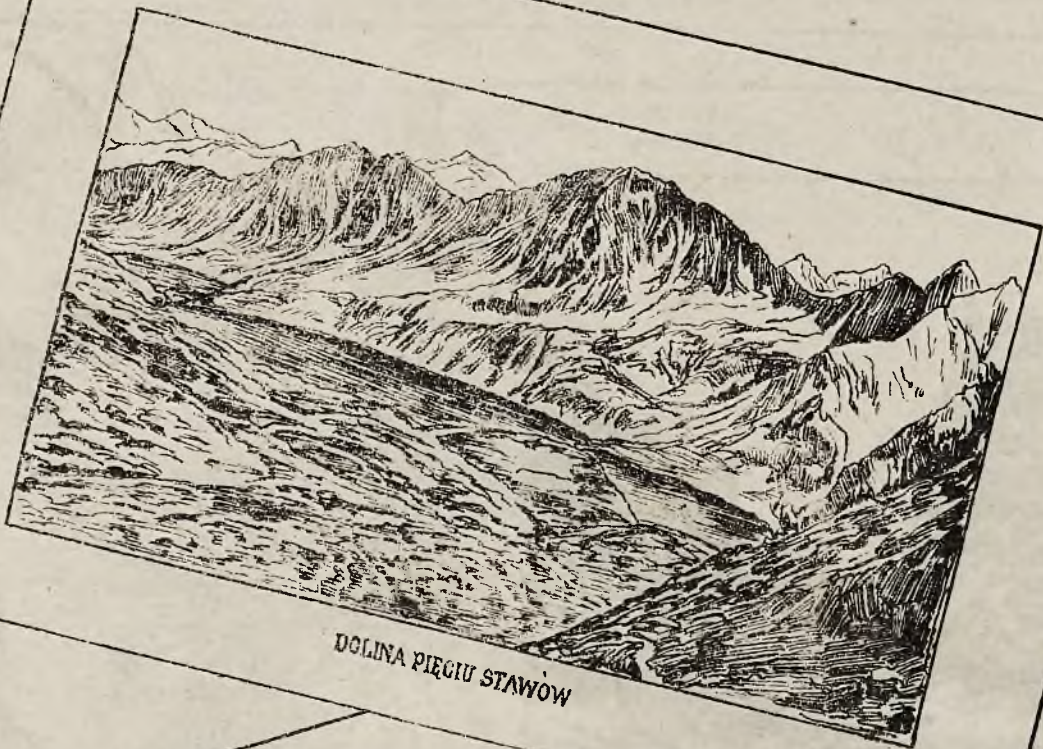


Hawek Tyszanek
Wobozyn
Przełęcz pod Kopą
Sieroka Jędrzej
Kołowy
Kierzanowski
Sieroka Jędrzej
Lodowy
Masy Lodowy
Jawornie
Sławowski
Świercowa
Starek
Masa Wąska
Polski Grzebień
Gornich

Gonek Koczyska
Zabi
Dyż
Wysoka
Popradzka
Opalony
Miegusowicki
Basta
Koprowy
Sierobski
Purlov
Wielki Staw
Kowan
Kowal
Kowalica
Gorny Staw



WODOSPAD „SIKLAWA”



DOLINA PIĘCIU STAWÓW

WIDOK ZE ZAWORÓW.
Wzniesienie 1679 metr.



CZARNY STAW
nad Morskim Okiem.

Nie ma obawy przed praniem!



Przy użyciu patentow. mydła z murzynem pierze się 1000 sztuk w pół dnia nie-nagannie czysto i pięknie. Bielizna trwa jeszcze raz tak długo jak przy użyciu innego mydła. Przy użyciu patentow. mydła z murzynem bieliznę pierze się tylko raz zamiast trzy razy. Nikt nie będzie używał szczotek albo szkodliwego proszku bielącego. Oszczędza się czas, materiał do palenia i siły robocze. — Zupelna nieszkodliwość potwierdza świadectwo c. k. rzeczoznawcy, przez sąd handl. ust. p. dr. Adolfa Jollesa.

Do nabycia w większych sklepach korzennych.

GŁÓWNY SKŁAD:
Wiedeń I., Renn-gasse 6.
Główny skład dla Lwowa i okolicy
S. LAPAJÓWKER we Lwowie.