



KRYNICA



wychodzi w czasie od 15 maja do 10 października.

Egzemplarz pojedynczy *Krynicy* 20 halerzy. — Egzemplarz dodatku 10 halerzy. — Abonament na sezon w miejscu 3 kor. z przesyłką pocztową 3 kor. 20 hal.

Ceny anonsów przez przeciąg całego sezonu: cała stronica 255×188 mm. 80 kor., $\frac{1}{2}$ stronicy 60 kor., $\frac{1}{4}$ stronicy 40 kor., $\frac{1}{8}$ stronicy 20 kor., $\frac{1}{16}$ stronicy 10 kor., $\frac{1}{32}$ stronicy 5 kor.

C. k. Zakład zdrojowy

(w Karpatach, w Galicyi).

□ □

Powiat i Starostwo:
NOWY SĄCZ.

□ □

Stacya kolei:

KRYNICA.

□ □

Czas jazdy koleją:

z Krakowa . 5 $\frac{1}{2}$ godz.
ze Lwowa . 10 "
z Warszawy . 17 "

Cztery pociągi osobowe
dziennie w każdym kie-
runku.

Od 15-go czerwca osobne
bezpośrednie wagony
z Krakowa i Lwowa.



ŁAZIENKI MINERALNE.

SEZON I.

od 15-go maja do 30-go
czerwca.

SEZON II.

od 1. lipca do 25. sierpnia.

SEZON III.

od 1. września do 10. paź-
dziernika.

□ □

Pocztą i telegraf w miejscu

□ □

Położenie 590 m. n. p. m.

□ □

C. k. Sąd pow., c. k. No-
taryat, c. k. Urząd podat.
i ewid. katastru gruntow.

MUSZYNA.

□ □

C. k. Sąd obwodowy i c. k.
Dyrekcya okręgu skarb.

NOWY SĄCZ.

CZEŚĆ INFORMACYJNA.

Lekarz zakładowy Dr. **Antoni Biesiadzki**, c. k. lekarz powiatowy.

Pp. Lekarze w czasie sezonu 1911 w c. k. Zakładzie zdrojowym w Krynicy ordynujący:

(rok w klamrze oznacza rok rozpoczęcia ordynacji w Krynicy)

Dr. **Henryk Ebers**, Radca cesarski, kierownik c. k. Zakładu hydropatycznego. — [1885].
Dr. **Julian Arcschn**, „Biała róża“ (zimą w Krakowie). — [1896].
Dr. **Zygmunt Ashkenazy**, „Orzeł“ (zimą we Lwowie, ul. Mikołaja 11). — [1888].
Dr. **Ignacy Better**, „3 róże“ [Od r. 1905].
Dr. **Józefa Chania**, „pod Berłem“.
Dr. **Maksymilian Cercha**, „Szwajcar“ (zimą w Krakowie, ul. Sławkowska 4). — [Od r. 1887—1889 i od 1892].
Dr. **Aleksander Cichański**, okulista, „pod Góralem“.
Dr. **Klemens Dębicki**, „pod Jeleniem“ (zimą we Lwowie, ul. Kopernika 42 b). — [1902].
Dr. **Stanisław Flaschen**, „Gwiazda“ — [1909].
Dr. **Franciszek Kmiotowicz**, „Świtez“ (przez cały rok w Krynicy). — [1891].
Dr. **Leon Kopff**, „pod Topolami“ (zimą w Krakowie, ul. Sobieskiego 1).

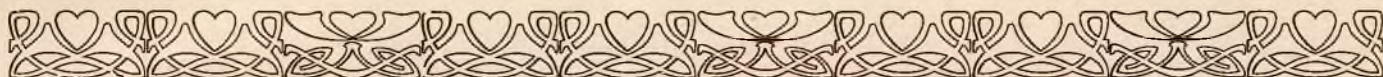
Dr. **Stanisław Lewicki**, „Trąbka“ (zimą we Lwowie, ul. Łyczakowska 3). — [1903].
Dr. **Józef Mayer**, „Łazienki borowinowe“, I p. (zimą we Lwowie). — [1903].
Dr. **Aleksander Oszacki**, asystent c. k. zakładu chemii lekarskiej Uniw. Jag., kierownik pracowni chemiczno-mikroskopowej, „pod Berłem“ (zimą w Krakowie). — [1910].
Dr. **Jan Pruszyński**, docent Uniwersytetu lwowskiego, „pod Berłem“ — [1910].
Dr. **Włodzimierz Serkowski**, dentysta, „Trzy róże“.
Dr. **Witold Skórczewski**, „Zakład dyetetyczny Dra Skórczewskiego“ (przyjmuje tylko rano), (zimą w Krakowie). — [1910].
Dr. **Zygmunt Wąsowicz**, „Orzeł“, (zimą w Krakowie). — [1898].
Dr. **Antoni Wespański**, „Zakład hydropatyczny“ (zimą w Krakowie).

Godziny ordynacyjne pp. Lekarzy krynickich są zazwyczaj od 9-tej do 12-tej przed południem i od 4-tej do 6-tej po południu. W sezonie głównym od 8-mej do 12-tej przed południem i od 3-ciej do 6-tej po południu. Porządek ordynacji bywa przeważnie biletami numerowanymi oznaczony.

Klub towarzyski w Krynicy — Dom zdrojowy.
Zgłoszenia na piśmie z wymienieniem swego powołania i miejsca zamieszkania składać można u portyera w Domu zdrojowym.

ROZKŁAD JAZDY KOLEJA.

Od dnia otwarcia do 31 października 1911 włącznie i od 15 marca do 30 kwietnia 1912			Od 15 czerwca do 30 września 1911 włącznie		Ważny od dnia otwarcia			Od dnia otwarcia do 31 października 1911 włącznie i od 15 marca do 30 kwietnia 1912			Od 15 czerwca do 30 września 1911 włącznie		
—	645 1110/1235 720	1230 730	1100 340 822 1248	Odjazd	Kraków	Przyjazd	124	924/1045	550	332			
				"	Lwów	"	548	223/550	825	730			
				"	Koszyce	"	1150	1114	420	—			
P. o. 6711	P. o. 6715	P. o. 6713	P. o. 6717	Stacje				P. o. 6612	P. o. 6716	P. o. 6714	P. o. 6718		
1. 2. 3.	1. 2. 3.	1. 2. 3.	1. 2. 3.	km.			1. 2. 3.	1. 2. 3.	1. 2. 3.	1. 2. 3.	1. 2. 3.		
335	115	842	641	—	odj.	Muszyna	przyj.	508	322	1018	756		
340	120	847	—	2	↕	Muszyna miasto prz.	↑	504	317	1014	—		
351	131	857	—	6	↕	Powroźnik	↑	453	306	1004	—		
407	147	913	—	11	↕	Krynica wieś prz.	↑	442	255	953	—		
412	152	918	711	13	przyj.	Krynica	odj.	437	250	948	732		
Wozy I. i II. klasy ze Lwowa, Krakowa i Tarnowa wprost przechodzące.													
Tarnów-Krynica od 15 czerwca do 30 września				Tarnów	{ odj. 830, 150, 250 przyj. 943, 341, 738, 1220	Krynica	{ przyj. 152, 802, 918 odj. 437, 948, 250, 635						
Kraków-Krynica " " " " " "				Kraków	{ odjazd 1230 przyjazd 332	"	{ przyjazd 918 odjazd 635						
Lwów-Krynica " " " " " "				Lwów	{ odjazd 605 przyjazd 730	"	{ przyjazd 918 odjazd 635						



Sprawozdanie i zamknięcie rachunków Komisyi zdrojowej w Krynicy za rok 1910

zestawił Stanisław Dunin Brzeziński,

c. k. komisarz powiatowy, zarządca zdrojowy i zastępca przewodniczącego Komisyi zdrojowej.

Frekwencya gości.

W sezonie 1910 r. bawiło w Krynicy 9.072 osób, a więc w porównaniu z sezonem w r. 1909, w którym frekwencya gości wynosiła 8.676 osób, o 396 osób więcej.

Z powyższej liczby przypada 7.678 na właściciwych kuracjuszy, a 1.394 na osoby przybyłe do Krynicy bądź na czas krótki, bądź nie w celach kuracyjnych.

Z ogólnej cyfry 9.072 osób przypada na kobiety poważna cyfra, a mianowicie 6.155 czyli około 68%, na mężczyzn 1.990 czyli 22%, a na dzieci poniżej lat 10 927 czyli około 10%.

Taksy kuracyjne przyniosły w sezonie 1910 roku kwotę K 63.328, podczas gdy dochód z taks w r. 1909 wynosił K 60.750. Dochód więc z taks kuracyjnych wzrósł się o 2.578 K.

Z ogólnej liczby 9.072 osób zapłaciło całą taksę zdrojową według I. klasy (po K 20) — 162 osób. Według II. kl. (po K 12) — 4.262 osób. Taksę familijną według I. klasy (po K 80) pobrano od 1 familii. Taksę familijną według II. klasy (po K 48) pobrano od 29 familii. Taksę dzieciinną według I. klasy (po K 5) zapłaciło 5 dzieci. Taksę dzieciinną według II. klasy (po K 3) zapłaciło 610 dzieci. Taksę turystyczną jednodobniową (po K 3) zapłaciło 160 osób. Taksę turystyczną dwudobniową (po K 6) zapłaciło 130 osób. Taksę służbową (po K 2) zapłaciło 375 osób. Od opłaty taksy kuracyjnej było uwolnionych na podstawie postanowień § 12 statutu 2.243 osób.

Komisyja uwolniła od płacenia całej taksy zdrojowej na podstawie przedłożonego świadectwa ubóstwa 79 osób, od połowy taksy z tego samego powodu 656 osób. Zalega z taksą kuracyjną 55 osób.

Taksa zdrojowo-przemysłowa.

Oprócz taksy kuracyjnej, pobieranej od gości kąpielowych, pobierała Komisyja zdrojowa na mocy postanowień § 10 statutu, od osób ciągnących zyski z gości kąpielowych, a więc od: kupców, rzemieślników, restauratorów, fiakrów etc. taksę przemysłową.

Z taks przemysłowych wpłynęło w roku 1910 K 3.698.

(Ciąg dalszy nastąpi.)

Wiadomości miejscowe.

Dnia 16 lipca, w niedzielę, jak zwykle corocznie, odbyła się o godzinie 4 po południu na dochód uczestników powstania narodowego z r. 1863, wielka Tombola.

Urozmaicona ta zabawa doboorem kosztownych fantów, była rzeczywiscie miłą bardzo rozrywką tego sezonu.

Dochód brutto był weale pokaźny, bo 576 koron, wydatki 258 koron. Dochód więc czysty wyniósł 318 koron. Za co Komitet tomboli łaskawym paniom sprzedającym przy stolikach bilety, oraz uczestnikom tomboli, składa uprzejme podziękowanie.

Dzień kwiatowy pomimo niezbyt sprzyjającej pogody, dzięki gorliwości pięknych kwiaciarek, powiódł się znakomicie, niestety jednak zapowiedziana na wtorek „Noc wenecka“ została odłożoną na inny wieczór z powodu ulewnego deszczu, który spłoszył zebraną licznie na deptaku rządzą zabawy publiczność.

Koncert kompozytorski pierwszej polskiej kompozytorki-pianistki Zofii Ligii z Melsztyna Dłużynskiej, au-

torki licznych, znanych utworów na fortepian, odbędzie się jutro, tj. w poniedziałek 24 b. m. w wielkiej sali Domu zdrojowego, złożony z własnych jej utworów.

Program :

1. Wspomnienie z bitwy pod Grunwaldem (Marsz).
2. Dzwon królowej Jadwigi (Fantazya).
3. Słowiczek z Melsztyna.
4. Echo z Krynicy (Fantazya).
5. Mazurek F-Dur.
6. Walec cygański.

Początek o godzinie 8 wieczór.

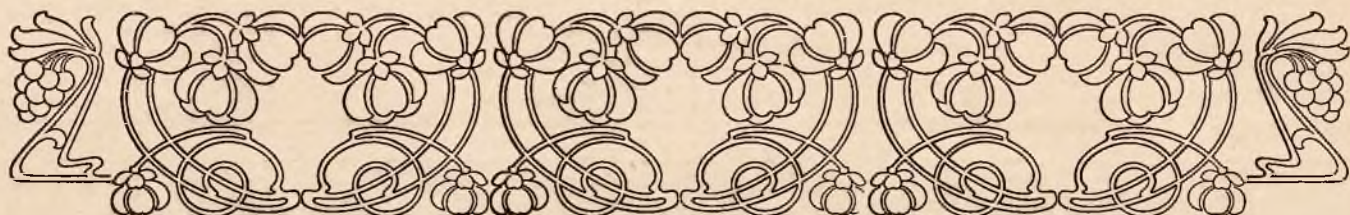
Ceny miejsc od osoby : Krzesło pierwszorzędne 4 K, Krzesło drugorzędne 3 K, Krzesło trzeciorzędne 2 K, Galerya 1 K, Miejsce stojące 1 K.

Obce listy gości. Elster osób 6101, Franzensbad osób 8807, Karlsbad osób 28814, Bardyjów osób 1712, Pystian osób 8275, Rabka osób 1657, Schmeks osób 2308, Szczawnica osób 1874, Swoszowice osób 425, Iwonice osób 1053, Rymanów osób 1131, Truskawiec osób 2146, Zakopane osób 4056, Żegestów osób 360.

Przedmioty znalezione.

Książka p. t. „Sabinka“.
Pasek damski z klamrą.

Sprostowanie. Poz. 2734/a ma być: Hasel Fryderyk, emer. Radca budownictwa.



A. Lista gości zdrojowych przybyłych do Krynicy od dnia 16 do 19 lipca 1911 roku.

Liczba porządk.	Dzień przyjazdu	Nazwisko, imię i godność	Miejsce stałego pobytu	Pomieszkowanie w Krynicy	Ilość osób
3140	16 lipca	Dąbrowski Władysław, adwokat	Warszawa	Dom zdrojowy	1
3141	"	Dr. Beres Rudolf, wicesekr. Izby handl.-przemysł.	Kraków	"	1
3142	"	Zapolska Janina, pryw.	Warszawa	Cis	1
3143	"	Malanowiczowa Aniela, żona lekarza, z córką . . .	Błonie (K. P.)	Goplana	2
3144	"	Zaleska Helena, emerytka, z córką	Warszawa	"	2
3145	"	Karoliner Mojżesz, kupiec	Drohobycz	Vogel	1
3146	"	Oberländer Aron, kupiec	"	"	1
3147	"	Eisenstein Laura, żona dzierż. dóbr, z rodziną . . .	Śniatyn	"	8
3148	"	Wójciak Anna, żona piekarza, z córką	Rzeszów	Pensyonat Dr. Ebersa	2
3149	"	Drohojowski Zygmunt, właśc. realn.	Sokal	"	1
3150	"	Dortheimerowa Róża, żona lekarza	Sambor	"	1
3151	"	Jakubowicz Zygmunt, restaurator, z synem	Kraków	Grunwald	2
3152	"	Steinberg Pinkas, kupiec	"	"	1
3153	"	Berwald Salomea, pomocnica krawiecka	"	"	1
3154	"	Landorfówna Zofia, pryw.	Tarnów	"	1
3155	"	Dukiet Zofia, oficjantka poczty	Frysztak	"	1
3156	"	Rogoyska Elżbieta, nauczycielka	Warszawa	"	1
3157	"	Jaroński Piotr, urzędnik, z żoną	"	Pensyonat Wisła	2
3158	"	Hr. Szeptycki Stan., c. k. podpułk. szt. jen., z żoną i sż.	Kraków	"	3
3159	"	Berenblut Salomea, żona kupca, z dzieckiem . . .	Warszawa	Braun	2
3160	"	Brodzka Regina, żona kupca, z dzieckiem	"	"	2
3161	"	Haubenstein Filip, restaurator	Podwysokie	Biały Orzeł	1
3162	"	Olszewska Stefania, żona architektki	Lwów	Pensyonat Urszula	1
3163	"	Dr. Kapuściński Leonard, doktor, z rodziną i sż.	"	Należcówka	4
3164	"	Srebrna Danka, pryw.	Kraków	"	1
3165	"	Paszkowska Jadwiga, żona urzędnika	Biała Cerkiew (Ros.)	"	1
3166	"	Paszkowska Zofia, żona urzędnika	"	"	1
3167	"	Klarmann Anna, żona kupca	Rzeszów	B. Luks	1

Liczba porządk.	Dzień przyjazdu	Nazwisko, imię i godność	Miejsce stałego pobytu	Pomieszkanie w Krynicy	Ilość osób
3168	16 lipca	Nowak Jakób, przemysłowiec	Tarnów	Ryba	1
3169	"	Gierulowa Zofia, nauczycielka	Wieliczka	"	1
3170	"	Braunerowa Augusta, magister farmacyi	Lwów	Janina	1
3171	"	Kobyłańska Teofila, nauczycielka	"	Jutrzenka	1
3172	"	Kobyłańska Róża, pryw.	"	"	1
3173	"	Voissé Henryk, handlowiec	"	Bronisława	1
3174	"	Robel Zygmunt Tadeusz, słuchacz praw	"	"	1
3175	"	Marczewska Julia, właśc. apteki, z córkami	Dąbrowa Górnicza	"	3
3176	"	Nowicka Marya, obywatelka, z córką	Warszawa	"	2
3177	"	Kopp Józefa, wdowa po urzęd. skarb., z wnuczką	Wiedeń	"	2
3178	"	Barel Róża, żona ck. asyst. poczty, z matką i córką	Lwów	St. Marya	3
3179	"	Wiszniewski Karol, właśc. dóbr, z żoną	Dobrzany	Pensjonat Wisła	2
3180	"	Gocłowa Jadwiga, nauczycielka	Kolbuszowa	Pensjonat Pogoń	1
3181	"	Grzęsikiewicz Antoni, em. kom. str. skarb., z rodz.	Lwów	Góral	3
3182	"	Mełechowa Emila, nauczycielka	Rakszawa	Szwajcar	1
3183	"	Merunowiczowa Józefowa, żona radcy dworu, ze sł.	Lwów	Berło	2
3184	"	Merunowiczowa Janina, żona dyr. Kasy oszczęd.	Sambor	"	1
3185	"	Wierzbicki Stanisław, prezes Tow. wz. kred., z żoną	Kielce	Podlasie	2
3186	"	Szybalska Wanda, nauczycielka	Kraków	"	1
3187	17 lipca	Potocka Tadeuszowa, właśc. dóbr, z córką	Uhryń	Zacisze	2
3188	"	Dr. Rozwadowski Juwenal, ck. st. radca prok. skarb.	Kraków	Zamek	1
3189	"	Bischofowa Malwina, pryw.	Wiedeń	Łazienki mineralne	1
3190	"	Węgrzynowicz Marya, wdowa po urz. Wydz. kraj.	Lwów	Dniestrzańska	1
3191	"	Pichler Maryan, student	"	"	1
3192	"	Jurkiewicz Józefa, żona urz. Tow. wzaj. ubezpiecz.	"	Dworek	1
3193	"	Dr. Klonowski Leonard, doktor medycyny	Kosów	Józefa	1
3194	"	Kosienko Leopolda, wdowa po urzęd., z córką	Warszawa	"	2
3195	"	Iwanowska Zofia, żona inżyniera-technologa	Moskwa	Dom zdrojowy	1
3196	"	Rittmann Daniel, abiturient	Podgórze	"	1
3197	"	Leisner Golda, żona kupca	Wiśniowa	Sobieski	1
3198	"	Reis Naftali, kupiec	Kraków	"	1
3199	"	Kochane Regina, żona kupca	Jassów	Księżyc	1
3200	"	Nazar Elizabetta, żona rolnika	Uhrynów	M. Ichnatowicz	1
3201	"	Todor Estera, żona kupca	Zarszyn	J. Schanzer	1
3202	"	Strenger Judes, żona kupca	"	"	1
3203	"	Klugmann Anna, żona kupca	Sanok	Borgenicht	1
3204	"	Kobit Anna, żona kupca	"	"	1
3205	"	Schorr Sina, żona kupca	Nisko	"	1
3206	"	Bergmann Dorota, uczenica	Przemysł	"	1
3207	"	Pollaček Witwe, żona kupca, z córką	Eperyes (Węgry)	"	2
3208	"	Szancer Ewa, żona kupca, z dziećmi i służbą	Kraków	Biała róża	5
3209	"	Gottlieb Daniel, pryw.	"	"	1
3210	"	Stankiewiczowa Antonina, żona profesora, z córką	Kielce	Wawel	2
3211	"	Sommer Anna, żona kupca	Rzeszów	Sygnal	1
3212	"	Glanzowa Regina, żona adw., z dzieckiem i boną	Przemysł	3 róże	3
3213	"	Blochmann Gustawa, urzędniczka	Warszawa	"	1
3214	"	Dr. Matfus Izrael, c. k. prof. gimnazyum, z żoną	Stryj	"	2
3215	"	Ludmererowa Zofia, żona kupca, z córką	Lwów	"	2
3216	"	Fedecka Władysława, pryw., z córką i synem	Kalisz (K. P.)	"	3
3217	"	Sommer Zofia, żona dentysty	Rzeszów	"	1
3218	"	Lauferowa Róża, żona kupca, z dzieckiem i służ.	Przemysł	"	3
3219	"	Tanenbaum Józef, kupiec	Gorlice	"	1
3220	"	Schwagerówna Lucia, pryw.	Brody	Gwiazda	1
3221	"	Heinsdorf Rafaela, żona kupca	Lublin	"	1
3222	"	Fern Hinda, żona kupca, z dzieckiem	Drohobycz	Sz. Rottenberg	2
3223	"	Sperling Fanny, żona kupca	"	"	1
3224	"	Grysz Henryka, żona właśc. realn., z córką	Lwów	Gwiazda	2
3225	"	Zuckerheim Sara, żona kupca	Dowydow (Rosya)	T. Krajniak	1
3226	"	Kerner Rozalia, żona kupca, z dzieckiem	Kaków	Wanda	2
3227	"	Peller Rifka, żona kupca	Osiek	"	1
3228	"	Opacka Helena, żona urzędnika komory celnej	Sosnowiec (K. P.)	W. Żwir	1
3229	"	Kubiszyn Celestyna, żona c. k. podoficera	Brzeżany	A. Cichoń	1

Liczba porządk.	Dzień przyjazdu	Nazwisko, imię i godność	Miejsce stałego pobytu	Pomieszkanie w Krynicy	Ilość osób
3230	17 lipca	Stahl Rachela, żona kupca, z córką	Bochnia	A. Cichoń	2
3231	"	Grünberg Estera, żona kupca	Tarnów	Abr. Mttler	1
3232	"	Tauber Juliusz, żona kupca, z matką	Budapeszt (Węgry)	"	2
3233	"	Pregen Scheindel, żona kupca	Bochnia	Braunfeld	1
3234	"	Adler Leon, kupiec, z żoną i dziećmi	Rzeszów	"	4
3235	"	Morgenbesser Jetty, żona kupca	Lublin (K. P.)	"	1
3236	"	Stark Genia, pryw.	Drohobycz	"	1
3237	"	Lauterbach Róża, żona agenta handl., z dziećmi	Lwów	Zegar	3
3238	"	Szedłowska Regina, żona kupca, z córką	Będzin (K. P.)	3 korony	2
3239	"	Zolkiew Sala, żona kupca	Berdyczów (Rosya)	"	1
3240	"	Zolkiew Feige, żona kupca	"	"	1
3241	"	Leibler Anna, żona kupca, z dzieckiem	Kraków	"	2
3242	"	Safier Ozyasz, kupiec	Tarnów	"	1
3243	"	Abter Eugenia, pryw.	Lwów	"	1
3244	"	Schluster Józef, pryw.	Wojutyce	Alfredówka	1
3245	"	Grossbard Juda, kupiec	Wiedeń	"	1
3246	"	Lów Ernestyna, żona kupca, z córką	Lwów	"	2
3247	"	Friedmann Erna, żona kupca, z dziećmi i służącą	Kraków	"	6
3248	"	Popielowa Helena, wdowa po właśc. dóbr	Lwów	Karolówka	1
3249	"	Karpiński Izidor, nauczyciel	Wadowice	"	1
3250	"	Fischer Jan, właśc. realn., z żoną i synem	Kraków	"	3
3251	"	Wassertheil Eile, kupiec	Oświęcim	Tatarska	1
3252	"	Rabinowitz Taube, żona kupca	Łaszczów (K. P.)	"	1
3253	"	Wilezer Izrael, słuchacz medycyny	Przemysł	Wenus	1
3254	"	Hirschhorn Wilhelmina, żona przemysłowca	Lwów	Krakus	1
3255	"	Battu Wojciech, c. k. komisarz skarbu, z synem	Zaleszczyki	"	2
3256	"	Chodinerowa Regina, żona lekarza	Sanok	"	1
3257	"	Józkowowa Antonina, nauczycielka	Obydów	"	1
3258	"	Józków Jan, kierownik szkoły ludowej	"	"	1
3259	"	Margulies Alfred, elektrotechnik	Lwów	"	1
3260	"	Margulies Karolina, współpr. „Gazety Codziennej“	"	"	1
3261	"	Margulies Helena, współprac. „Monitora“	"	"	1
3262	"	Piotrowska Sabina, nauczycielka, z siostrzenicą	"	Węgierska korona	2
3263	"	Haber Arnold, agent handl., z żoną i dzieckiem	Kraków	"	3
3264	"	Weiler Taube, żona kupca	Rohatyn	Lombard	1
3265	"	Rochman Basia, córka nauczyciela	Bereźno	Grażyna	1
3266	"	Jałbrzykowska Zofia, żona urzędnika poczty	Jedwabne (K. P.)	"	1
3267	18 lipca	Grabińska Balbina, żona kupca	Warszawa	Szczerbiec	1
3268	"	Borowska Julia, wdowa po adwokacie przysięgl.	Ursynów (K. P.)	"	1
3269	"	Bagniewska Felicja, urzędniczka kolei	Warszawa	"	1
3270	"	Zielińska Halina i Antonina, słuch. Uniw. Jagiell.	Kraków	Złota brama	2
3271	"	Gelerterówna Malwina, urzędniczka pryw.	Lwów	"	1
3272	"	Feisen Adolf, kupiec	Pikulice	Zofiówka	1
3273	"	Mucha Zofia, właśc. realn.	Strzyżów	W. Hojniak	1
3274	"	Busse Władysława, pryw.	Warszawa	Grażyna	1
3275	"	Roth Lea, żona kupca	Zborów	Kolej	1
3276	"	Kohane Ernestyna, żona kupca	"	"	1
3277	"	Löwenstock Betti, żona kupca	Brody	"	1
3278	"	Belser Anna, żona kupca	"	"	1
3279	"	Billet Jetty, żona kupca	"	"	1
3280	"	Leśniowska Anna, pryw.	Kraków	Litwinka	1
3281	"	Wujtyk Albina, pryw.	Sambor	Karolówka	1
3282	"	Fabianowa Zofia, pryw., z siostrą	"	"	2
3283	"	Senissou Józef, oficyał poczty	Lwów	"	1
3284	"	Korn Chawe, żona kupca	Rzeszów	3 korony	1
3285	"	Spira Leontyna, żona kupca	"	"	1
3286	"	Goldmann Erna, żona kupca	Brzesko	"	1
3287	"	Mendrochowiec Regina, pryw.	Lwów	3 róże	1
3288	"	Rittmann Daniel, abiturjent	Podgórze	"	1
3289	"	Bermann Marya, żona kupca, z córką	Grzymałów	Borgenicht	2
3290	"	Bordolo Lewin, słuchacz praw	Lwów	Budrysówka	1
3291	"	Fischgrund Lotti, żona kupca, z córką	Nowy Sącz	Alfredówka	2

Liczba porządk.	Dzień przyjazdu	Nazwisko, imię i godność	Miejsce stałego pobytu	Pomieszkanie w Krynicy	liczba osób
3292	18 lipca	Kalinowska Marya, żona urzędnika	Warszawa	Zakł. d. Tatrzawska	1
3293	"	Rzewuska Stefania, żona inżyniera	"	"	1
3294	"	Dąbrowski Władysław, adwokat przysięgły	"	Zakł. d. Witoldówka	1
3295	"	Patzer Franciszka, pryw.	"	"	1
3296	"	Zduniowa Róża, obywatelka ziemska, z córką	Raba Wyżnia	"	2
3297	"	Dr. Filimowski Ludwik, doktor med., z matką	Przemysł	"	2
3298	"	Mann Władysława, żona przemysłowca	Warszawa	"	1
3299	"	Grünberg Maryla, słuch. filozofii	Podgórze	"	1
3300	"	Schwiner Ida, żona obywatela ziemskiego	Jeziorko (K. P.)	"	1
3301	"	Flieg Anna, żona kupca	Lwów	Opatrzność	1
3302	"	Kupfermann Bernard, kapelusznik, z żoną	Tarnów	"	2
3303	"	Mark Regina, żona kupca, z siostrą i córką	Lwów	"	3
3304	"	Ripp Regina, żona kupca	Sanok	W. Holzer	1
3305	"	Mann Aniela, żona rolnika	Wiesenberg	A. Wrona	1
3306	"	Heil Marya, żona rolnika	"	"	1
3307	"	Mann Małgorzata, żona rolnika	"	"	1
3308	"	Eisenberg Tewel, kupiec	Beresteczko (Rosya)	S. Wolf	1
3309	"	Schiffer Gizela, żona kupca	Brody	Węgier	1
3310	"	Ausschnitt Pepi, żona kupca	"	"	1
3311	"	Herschkwitz Chiel, nauczyciel religii	Eperyes (Węgry)	"	1
3312	"	Rimalt Abraham, kupiec	Łomna	"	1
3313	"	Hiszmann Chana, żona kupca	Klimatów	L. Müller	1
3314	"	Wohlmur Wiktor, kupiec, z żoną	Nowy Targ	Księżyc	2
3315	"	Wakszahl Chane, żona kupca	Żańcut	"	1
3316	"	Judyk Scheindel, kupiec	Dubla	"	1
3317	"	Zins Reisel, żona kupca	Sędziszów	"	1
3318	"	Ganz Lusja, żona kupca, z bratową	Tarnów	Szkwarła	2
3319	"	Kalika Beila, żona kupca	Podwołoczyska	Abr. Müller	1
3320	"	Rotberg Rudie, żona kupca	"	"	1
3321	"	Kutahl Brana, żona kupca	"	"	1
3322	"	Czerwiński Konrad, przemysłowiec, z żoną	Warszawa	Zofiówka	2
3323	"	Gothelf Samuel, kandydat adwokacki	Sambor	Pensyonat Dr. Ebersa	1
3324	"	Kulczycki Włodzimierz, radca sądu krajowego	Brzeżany	"	1
3325	"	Schleicher Fryderyk, kupiec	Lwów	"	1
3326	"	Dr. Chmielowski Aleksy, profesor gimnazyum	Łódź	"	1
3327	"	Majewska Helena, nauczycielka, z siostrzenicą	Warszawa	"	2
3328	"	Dziędzielwiczowa Julia, żona adwokata	Lwów	Ułan	1
3329	"	Händel Róża, żona kupca	Drohobycz	"	1
3330	"	Terlecki Emilian, c. k. prof. szkoły realnej, z żoną	Tarnopol	Goplana	2
3331	"	Steinbach Leizer, kupiec	Nowy Sącz	Grün	1
3332	"	Pick Jakób, kupiec	Chorostków	"	1
3333	"	Klarmann Regina, żona kupca	Rzeszów	"	1
3334	"	Stark Basia, żona kupca	Lwów	"	1
3335	"	Dr. Kruczkiewicz Wład., prezyd. sądu obw., z żoną	Jasło	Łazienki mineralne	2
3336	"	Wrońska Lubina, wdowa po c. k. lekarzu powiat.	"	"	1
3337	"	Zabierzewski Tadeusz, magister farmacyi	"	"	1
3338	"	Lewicka Anatolowa, wdowa po prof. Uniw.	Lwów	Trąbka	1
3339	"	Kleinhandel Maryem, żona kupca	Tarnów	L. Ring	1
3340	"	Halpern Rifka, żona kupca	Kraków	"	1
3341	"	Reisesówna Karolina, urzędniczka	Lwów	D. Keil	1
3342	"	Bnakowska Julia, żona rzeźnika	"	"	1
3343	"	Baząc Bartłonie, podurzęd. poczty	"	"	1
3344	"	Neuwelt Adolf, urzędnik prywatny	"	Ryba	1
3345	"	Palek Rudolf, c. k. auskultant sądu	Tarnopol	Janina	2
3346	"	Janiczek Elżbieta, żona urzęd. kolei p., z córką	Kraków	Pensyonat Urszula	2
3347	"	Baumgartenowa Paulina, żona dyr. wap. m., z córką	Podgórze	"	2
3348	"	Czerwińska Marya, kapitalistka	Zawiercie (K. P.)	Dom zdrojowy	1
3349	"	Weyde Adam, uczeń Akademii handlowej	Wiedeń	"	1
3350	"	Czaplicki Stanisław, słuchacz inżynierii	Kraków	"	1
3351	"	Kulanowski Wincenty, technik budow.	"	Palma	1
3352	"	Płoszewski Józef, naczelnik poczty	Tarnów	"	1
3353	"	Buksbaumówna Leonia, współpr. red. „Nowe mody“	Lwów	"	1

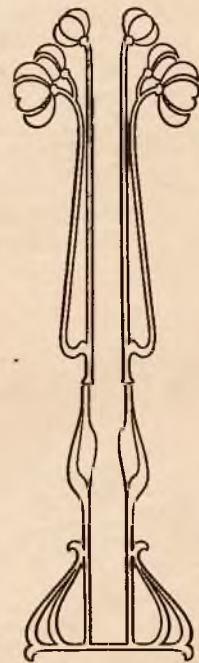
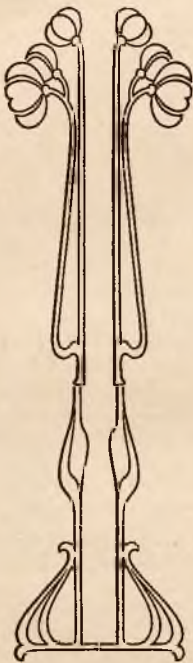
Liczba porządk.	Dzień przyjazdu	Nazwisko, imię i godność	Miejsce stałego pobytu	Pomieszkanie w Krynicy	Ilość osób
3354	18 lipca	Horowitzówna Judyta, uczenica konserwatorium .	Lwów	Palma	1
3355	"	Szumaska Zofia, żona lekarza, ze służącą	Kraków	"	2
3356	"	Fenster Wiktor, fryzyer, z córką	Przemyśl	J. Reich	2
3357	"	Perlberger Emilia, żona kupca, z dzieckiem . . .	Tarnów	B. Luks	2
3358	"	Rubenstein Ida, pryw., z dziećmi	"	"	3
3359	"	Gross Anna, krawczydni	"	J. Silberstein	1
3360	"	Sinaj Fanny, pryw.	"	"	1
3361	"	Dr. Nutyk Henryk, adwokat, z rodziną i służącą	Podhajce	Siedlisko	4
3362	19 lipca	Schleicher Ozyasz, kupiec	Złoczów	Rybner	1
3363	"	Dr. Klewe-Weitz Klem., współpr. „Słowa P.", z żon. i cór.	Lwów	Dom zdrojowy	3
3364	"	Ciechański Franciszek, adwokat przysięgły . . .	Petersburg	"	1
3365	"	Dr. Eichel Gustaw, adwokat, z żoną	Sambor	"	2
3366	"	Waniczko Wanda, nauczycielka, z matką	Lwów	"	2
3367	"	Błażejowska Aleksandra, żona adwokata	"	"	1
3368	"	Winerówna Henryka, nauczycielka	Warszawa	Rymanówka	1
3369	"	Rakowska Klementyna, żona urzędnika kolei . .	"	"	1
3370	"	Kornblum Felicya i Bronisława, nauczycielki . .	Kraków	"	2
3371	"	Bobrowska Helena, pryw., z synem	Wadowice	Cis	2
3372	"	Zielińska Tekla, żona urz. Tow. wz. ub., z dziećmi i sż.	Kraków	Kruk	7
3373	"	Lichtermann Izaak, kupiec	Warszawa	Vogel	1
3374	"	Kornblum Dina, żona kupca, z dziećmi i guwern.	Kraków	"	4
3375	"	Schmelkes Lina, żona agenta handlowego	Zboró (Węgry)	Pensjonat Pogoń	1
3376	"	Mysorówna Karolina, nauczycielka	Ranizów	"	1
3377	"	Lewicka Zofia, wdowa po radcy dworu	Lwów	Berło	1
3378	"	Krzyżanowska Aleksandra, wdowa po aptekarzu .	"	"	1
3379	"	Adamczkowa Lubina, wdowa po staroście, z wnukiem	"	"	2
3380	"	Czaplicka Marya, obyw. ziem., z siostrzen. i córką	Białe (K. P.)	Zofia	3
3381	"	Szeplińska Jadwiga i Anna, obywatelki ziemskie .	"	"	2
3382	"	Geyer Elsa, żona koncyp. adw., z dzieckiem i sż.	Lwów	"	3
3383	"	Gottfried Cecylia, żona urzędnika	"	"	1
3384	"	Porebska Helena, funkcyonaryuszka biurowa . . .	Tarnopol	Góral	1
3385	"	Porebska Adela, pryw.	"	"	1
3386	"	Jaglarska Domicela, Marya i Katarzyna, nauczycielki	Jarosław	W. Kosińska	3
3387	"	Rosenbaum Anna, żona kupca	Stryj	Sz. Rottenberg	1
3388	"	Gottdenker Juli, żona kupca	"	"	1
3389	"	Pietrzyk Kazimierz, aptekarz	Lwów	Karolówka	1
3390	"	Twardowska Amalia, pryw.	Kamieniec Pod.(Ros.)	Nowa szkoła	1
3391	"	Terlecka Helena, żona lekarza weter.	Lwów	"	1
3392	"	Dr. Eminowicz Wincenty, radca Mgtu, z synami .	Kraków	"	3
3393	"	Berger Mojżesz, absolw. akad. handl. i korespond.	Lwów	3 róże	1
3394	"	Neuman Betti, żona kupca, z synem	Budapeszt	3 korony	2
3395	"	Weinreb Rozalia, żona kupca, z rodziną	Lwów	"	4
3396	"	Długonowska Olga, żona urzędnika poczty . . .	"	Kosynier	1
3397	"	Silber Perla, żona kupca, z dzieckiem	Niemirów	Wenus	2
3398	"	Badian Joachim, kupiec	Komarno	"	1
3399	"	Seemann Salomon, kupiec	Lwów	"	1
3400	"	Müller Gusta, żona kupca, z dzieckiem	"	"	2
3401	"	Blasbald Zofia, żona kupca, z dziećmi	"	Kolej	3
3402	"	Szpilmann Frania, żona kupca, z siostrą	Gromnik	Borgenicht	2
3403	"	Biron Silka, żona kupca	Jośliska	A. Pyż	1
3404	"	Herschenfeld Jakób, kupiec	Rzeszów	"	1
3405	"	Feniger Bernard, kupiec	"	"	1
3406	"	Grausz Adela, żona buchaltera, z dzieckiem i tow.	Budapeszt	Litwinka	3
3407	"	Maciejowski Ignacy, dyrektor, z rodziną	Zawiercie (K. P.)	Kosynier	4
3408	"	Danielska Sabina, nauczycielka	Rzeszów	Stacya kolejowa	1
3409	"	Fiałkowska Marya, nauczycielka	"	"	1
3410	"	Knobel Róża, żona kupca	Stefnica	Abr. Müller	1
3411	"	Reich Neche, żona kupca	Pysznica	"	1
3412	"	Goldfinger Rifka, żona kupca	Limanowa	S. Wolf	1
3413	"	Rothändler Sorcia, żona kupca	Lwów	Sygnal	1
3414	"	Grüner Sala, żona kupca	Chrzanów	"	1
3415	"	Geduldig Perla, żona kupca	Podwołoczyska	"	1

Liczba porządk.	Dzień przyjazdu	Nazwisko, imię i godność	Miejsce stałego pobytu	Pomieszkawie w Krynicy	Ilość osób
3416	19 lipca	Acker Zissel, żona kupca	Chołojów	L. Braunfeld Rabb.	1
3417	"	Rotenberg Frieda, żona kupca, ze służącą	Kozłów	"	2
3418	"	Lewin Dora, żona kupca	Kamionka	Braunfeld	1
3419	"	Bendez Regina, żona kupca	Mad (Węgry)	"	1
3420	"	Eisenthal Debora, żona kupca	Nowy Sącz	"	1
3421	"	Linhardt Hirsch, kupiec	Tarnopol	"	1
3422	"	Mazurkiewicz Aleksandra, żona kupca	Tomaszów (K. P.)	Kościusko	1
3423	"	Dr. Friedberg Gwido, adwokat	Wieliczka	Zakł. d. Witoldówka	1

Razem rodzin 284, osób 421

Ilość poprzedniej listy A „ 3139, „ 4518

Razem lista A od 15 maja do 19 lipca 1911 rodzin 3423, osób 4939



KOŚCIÓŁ W KRYNICY

B. Lista osób

przybyłych do Krynicy od dnia 16 do 19 lipca 1911 roku.

Liczba porządk.	Dzień przyjazdu	Nazwisko, imię i godność	Miejsce stałego pobytu	Pomieszkawie w Krynicy	Ilość osób
683	16 lipca	Pistol Lida, pryw.	Rzeszów	Dom zdrojowy	1
684	"	Paszkowski Tadeusz, urzędnik banku	Kraków	"	1
685	"	Dr. Sałaban Leopold, lekarz, z żoną	Nowy Sącz	"	2
686	"	Stapiński Ludwik, c. k. notaryusz, z siostrą	Zakliczyn	"	2
687	"	Gärtner Ignacy, kupiec, z córką	Eperjes (Węgry)	"	2
688	"	Jastrzębski Jan, obywatel ziemski	Dębno	"	1

Liczba porządk.	Dzień przyjazdu	Nazwisko, imię i godność	Miejsce stałego pobytu	Pomieszkание w Krynicy	Ilość osób
689	16 lipca	Königsberg Franciszek, uczeń handlowy	Meistersdorf(Czechy)	Bazar	1
690	"	Pitalówna Eugenia, służąca, z siostrą	Muszyna	Bronisława	2
691	"	Karpowa Walerya, żona krawca, z dziećmi	Rzeszów	"	5
692	"	Gnatowski Witold, dyrektor fabryki	Lwów	Dom zdrojowy	1
693	"	Górdzielewicz Marya, służąca	Kraków	Cis	1
694	"	Hof Stanisław, właściciel fabryki	"	Bronisława	1
695	"	Kwaśniewski Max, kupiec, z synem i siostrzenicą	"	"	3
696	"	Połotnicki-Putyra-Tadeusz, słuchacz praw	Nowy Sącz	"	1
697	"	Stachowiakówna Irena, pryw	Lwów	"	1
698	"	Jabłońska Aniela, żona wł. zakł. fotogr., z córką i służ.	Kraków	Zakład fotograf.	3
699	"	Kozakówna Stefania i Helena, pryw.	Lwów	Zamek	2
700	17 lipca	Kniszner Gustaw, monter	Podgórze	Orzeł	1
701	"	Otowski Roman, c. k. sędziego	Mielec	Józefa	1
702	"	Iwanowski Eugeniusz, inżynier-technolog	Moskwa (Rosya)	Dom zdrojowy	1
703	"	Służba korytarzowa	"	3 korony	2
704	"	Perlberger Emma, pryw., z córką	Kraków	Alfredówka	2
705	"	Grossbard Samuel, pryw.	Łącko	"	1
706	"	Blobaum Ludwik, student	Kraków	"	1
707	"	Gucwa Anna, korytarzowa	Grybów	Opatrzność	1
708	18 lipca	Agatstein Paulina, żona adw., z dziećmi i służącą	Tarnów	"	5
709	"	Treller Majer, pomocnik handlowy	Kraków	Grün	1
710	"	Ks. Jaroński Antoni, katecheta	Podegrodzie	Dom zdrojowy	1
711	"	Buszek Józef, pryw., z żoną i służącą	Muszyna	D. Keil	3
712	19 lipca	Langer Alfred, śpiewak opery	Podgórze	Dom zdrojowy	1
713	"	v. Weiss Jerzy, c. k. porucznik artylerii polnej	Eperjes (Węgry)	"	1
714	"	Oberfeld Włodzimierz, profesor	Warszawa	"	1
715	"	Grabowski Jan, pomocnik piekarski	Kobierzyn	Piekarnia „Zdrowie“	1
716	"	Wesołowski Wacław, fotograf	Częstochowa	Kosynier	1

Razem rodzin 34, osób 55

Suma poprzedniej listy B „ 682, „ 1463

Dotychczasowa ilość listy B rodzin 716, osób 1518

Do tego suma listy A „ 3423, „ 4939

Ogólna ilość od 15 maja do 19 lipca 1911 rodzin 4139, osób 6457

Uwaga. O sprostowanie listy gości uprasza się zgłaszać do Biura Komisji zdrojowej w Łazienkach mineralnych (parter). Zgubione i znalezione rzeczy uprasza się zgłaszać w Biurze wywiadowczem Komisji zdrojowej w Łazienkach mineralnych (parter).



Willa „Podlasie“ w uroczem położeniu. — Pensjonat dla rodzin, pań i panienek. — Słoneczne pokoje z balkonami, z komfortem urządzone. — Całkowite utrzymanie od 7 koron wzwyż.

Stacya ko. ei: **KRYNICA**

z Krakowa 5¹/₂ godzin
ze Lwowa 11 godzin
z Warszawy 17 g. jazdy.

KRYNICA

Poczta

trzy razy dziennie.

Urząd telegraficzny i tele-
foniczny w miejscu. —

C. K. ZAKŁAD ZDROJOWY W GALICYI

w Karpatach 600 metrów nad poziom morza.

Od stacyi kolejowej Muszyna-Krynica 3 kwadransie bitej drogi.

Na stacyi wygodne powozy i automobile.

Środki lecznicze: Zdroje: „Zdrój główny“, „Słotwinka“, „Zdrój Józefa“ i „Zdrój Karola“, bardzo silnej szczawy wapienno- i magnezyowo-sodowo-żelazistej. Kąpiele mineralne bardzo obfite w kwas węglowy, ogrzewane metodą Schwarza. Kąpiele borowinowe. Kąpiele gazowe z czystego kwasu węglowego. Zakład hydropatyczny pod kierownictwem radcy ces. Dra Ebersa. Kąpiele rzeczne, elektryczne, mięsienie, leczenie dyetetyczne i terenowe. Klimat wzmacniający podalpejski. Wody mineralne krajowe i zagraniczne, Kefir, żentyca, mleko sterylizowane. Gimnastyka lecznicza. Apteka. Oświetlenie elektryczne.

Lekarz zakładowy: Dr. Antoni Biesiadzki. Nadto 16 lekarzy wolno praktykujących. **Mieszkania.** Przeszło 2000 pokoi z komfortem urządzonych w cenie od 1 kor. 80 hal. wyżej. Dom zdrojowy z hotelem. Czytelnia, wypożyczalnia książek. Restauracya. Pensjonaty prywatne. Hotele. Cukiernie. Kościół. Kaplica. Cerkiew. Muzyka zdrojowa stała (dyrektor A. Wroński). Stały teatr, koncerty, odczyty, bale, wycieczki towarzyskie, place do gry w lawn-tennis. Spacerzy w uroczę okolice Karpat. Rozległy park szpilkowy wzorowo urządzony, około 100 mógów obszaru. Frekwencya około 9.000 osób.

Sezon od 15. maja do 10. października. W maju, czerwcu i wrześniu ceny kąpiele i pomieszczeń w domach skarbowych niższe. W lipcu i sierpniu nie udziela się ubogim żadnych ulg w opłacie taks kuracyjnych. **Rozsyłka wód mineralnych krynickich** od kwietnia do listopada. Generalne zastępstwo sprzedaży wód krynickich ma firma *N. Trauma Syn w Tarnowie.* — Składy we wszystkich miastach w kraju i za granicą.

Bliższych wyjaśnień udziela i na żądanie broszury i prospekty rozsyła

C. K. ZARZĄD ZDROJOWY W KRYNICY.



„Dla niedokrewnych“

polecam koniak „MEDICINAL“
- - - - kuracyjny

prawdziwy destylat winny uznany i polecany przez pp. lekarzy. Jedyna parowa fabryka koniaku pod rządową kontrolą. C. k. stacya doświadczalna czuwa nad napełnianiem i pląbuje każdą flaszkę.

„Ostrzega się przed naśladownictwem“!

Do nabycia tylko w handlu

Wilhelma Cellerina

W KRYNICY — POD TOPOLAMI

Oraz polecam największy i najprzedniejszych towarów kolonialnych, łakoci i owoców połudn.

Wina kuracyjne, tokajskie, francuskie, włoskie, hiszpańskie, mozelskie, burgundzkie, austriackie, greckie, dalmatyńskie, reńskie i szampańskie.

Porter angielski oryginalny — piwo słodowe — miód a la malaga dla niedokrewnych.

Codziennie świeża szynka pragska — masło deserowe — kawior carski niesolony.

Pokoje do śniadań.

Miejsce wolne.

KRYNICA



KWIATY

MAGAZYN KWIATOWY A. LITWORY

założony w 1892 roku

w kiosku obok willi „pod Ulanem“

zaopatrzony w każdej porze dnia w bogaty wybór kwiatów ciętych i doniczkowych

z własnego zakładu ogrodn. „pod Grażyną“.

Telefon Nr. 9 a i b.

W willi „Grażyna“ pokoje do wynajęcia.

Odnaczony wieloma medalami i nznaniami

ZAKŁAD ARTYSTYCZNEJ FOTOGRAFII

T. JABŁOŃSKIEGO

z KRAKOWA

W KRYNICY vis-à-vis Łazienek min.

Fotografia portretowa i architektoniczna.

Klische do druku czarnego i trójbarwnego.

Ruble przyjmuje po kursie dziennym.

ALBUM
WIDOKÓW KRYNICY
! NOWY NAKŁAD!
w nadzwyczaj starannem wy-
konaniu i pięknej oprawie
! tylko 2 korony!

KRYNICA

Anna Wentwort Łubieńska
„LEGENDY KRYNICKIE“
osnute na tle podań ludowych
nakładem Z. Wrześniowskiego
broszurowane K 1-50,
oprawne w płótno K 2-50.

ZYGMUNT WRZEŚNIEWSKI

HANDEL TOWARÓW GALANTERYJNYCH i MODNYCH.

Ceny niskie i w każdym sezonie jednakowe.

Ruble przyjmuje po kursie dziennym.

Słynne z dobroci i kroju rękawiczki „Diana“
duńskie, sarnie i antylopy — damskie i męskie.

Koszyki i torby na bieliznę kąpielową
Szkłanki do picia wód miner. z podziatką
Ręczniki i prześcieradła kąpielowe
Bielizna męska i krawaty
Pończochy i skarpetki
Parasole i En-tout-cas

Przybory toaletowe, perfumy i mydła
Wielki wybór biżuterii i spinek do koszul
Papier listowy krajowy i angielski
Necessary, kufrы i torby do podróży
Wielki wybór towarów galanterijnych
Rzeźby krajowe i szwajcarskie
Widoki Krynicy na szkłe, drzewie i kartonach

Krzesła do leżenia na słońcu (leżaki) wypożyczam!

Tylko dla reklamy i rozpowszechnienia sprzedaję

po 2 K **ALBUM WIDOKÓW KRYNICY** po 2 K

25 najładniejszych zdjęć fotograficznych starannie i wyraźnie
wykończonych w eleganckiej i trwałej oprawie, **tylko 2 K.**

KARTKI (widokówki) Z WIDOKAMI KRYNICY
nakładem własnym, bardzo starannie wykończone, zdjęcia nadzwyczaj dokładne.

Ruble przyjmuje po kursie dziennym.



FILIA w domu zdrojowym (Kurhaus)
naprzeciw apteki.

Wielki wybór zabawek dla dzieci. — Przybory do pisania. — Kartki z widokami Krynicy.

Wypożyczalnia książek obficie w nowości zaopatrzona.

Nadzwyczaj dokładna **Waga osobowa** (typ karlsbadzki).

Ruble przyjmuje po kursie dziennym.

Nadzwyczaj dokładna **WAGA OSOBOWA** (typ karlsbadzki).

Nadzwyczaj dokładna **WAGA OSOBOWA** (typ karlsbadzki).