

# NOWA PALESTYNA

Dodatek do Nru 32 „Nowego Dziennika“  
z 1 lutego 1931

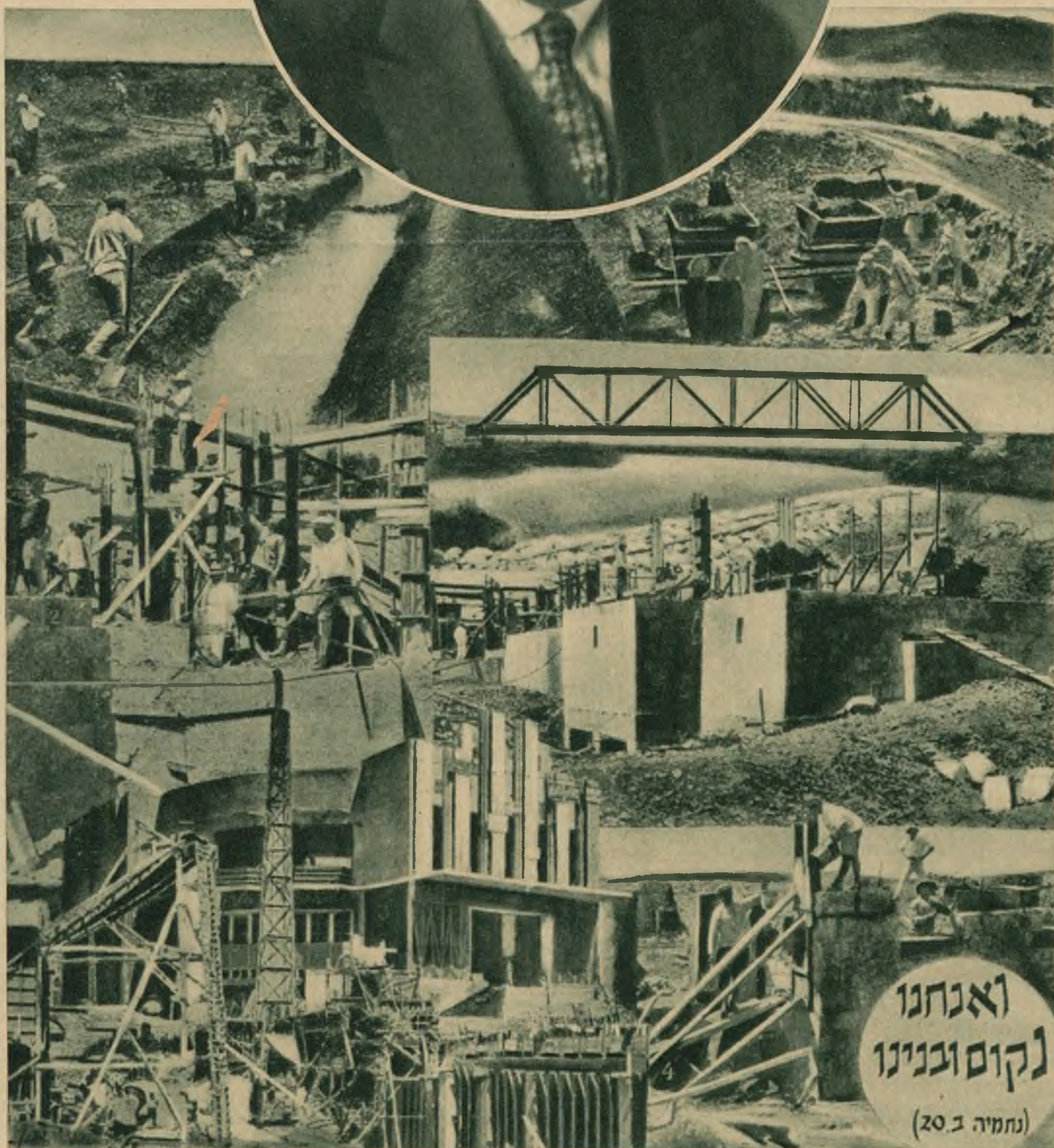
Głównym instrumentem finansowym Agencji Żydowskiej w odbudowie Żydowskiej Siedziby Narodowej w Palestynie jest Keren Hajesod.

Kurt Blumenfeld



אם אין אני לי,  
מי לי?  
אם לא עכשו,  
אימתו?

Prezes Organizacji Sjonistycznej w Niemczech, członek Komitetu Administr. Jewish Agency.



ואנחנו  
נקום ובנינו  
(נחמיה ב. 20)



184



Powrót z pola w Kfar Jeladim.

Na lewo: Aleja w Nes-Cionah.



Nowy budynek szkolny w Nahalal.



Poczta w Nahalal.



Z życia przedszkoli w Erec-Izrael.



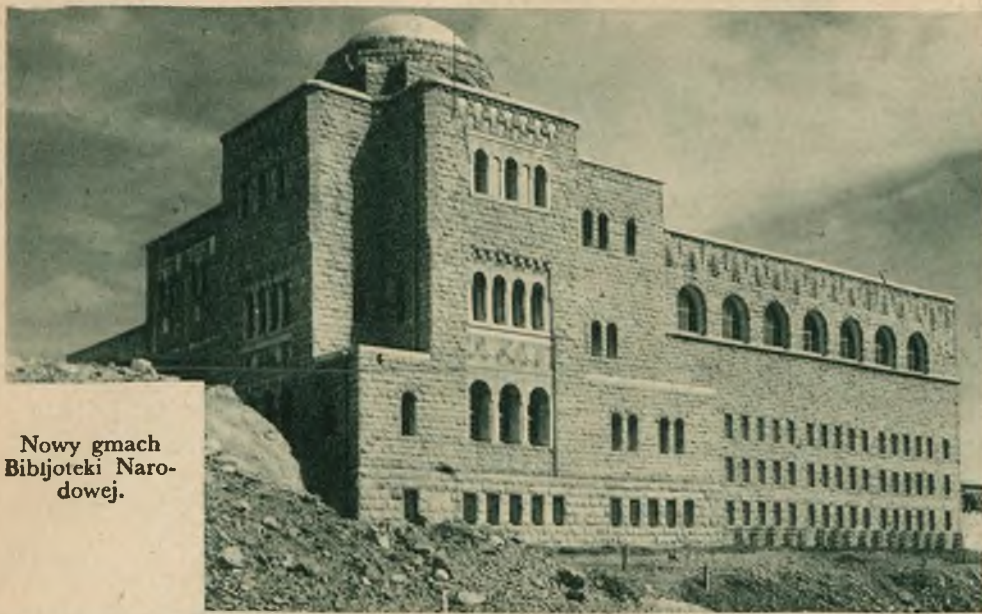
Po pracy w osadzie Gan Szmucil.



Orka w osiedlu chasydzkiem w Emek-Jezreel.



Zbiór tytoniu w Ejn-Charod.



Nowy gmach Biblioteki Narodowej.



Czytelnia w departamencie rękopisów.



Fabryka olejów „Semen“ w Hajfie.



Na cyplu wybiegającym w morze rozłożyły się białe domki „Bat Galim“ („Córka fal“) przedmieścia Hajfy.



Na lewo:  
Bujne życie miasta Żydowskiego Tel-Awiw odzwierciedlone w tablicach afiszowych.



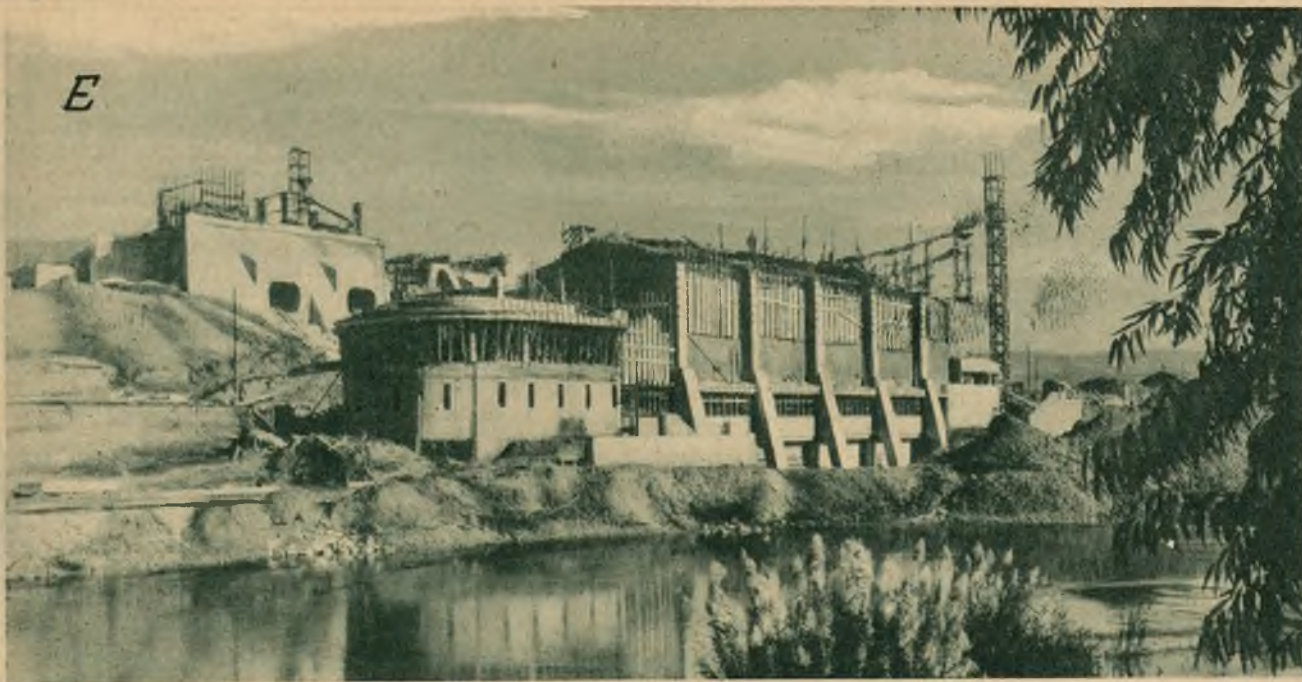
Na prawo:  
Gmach „irii“ (magistrat) w Tel-Awiwie.



Na lewo:  
W Jerozolimie powstał wspaniały hotel pn. „King Dawid Hotel“.



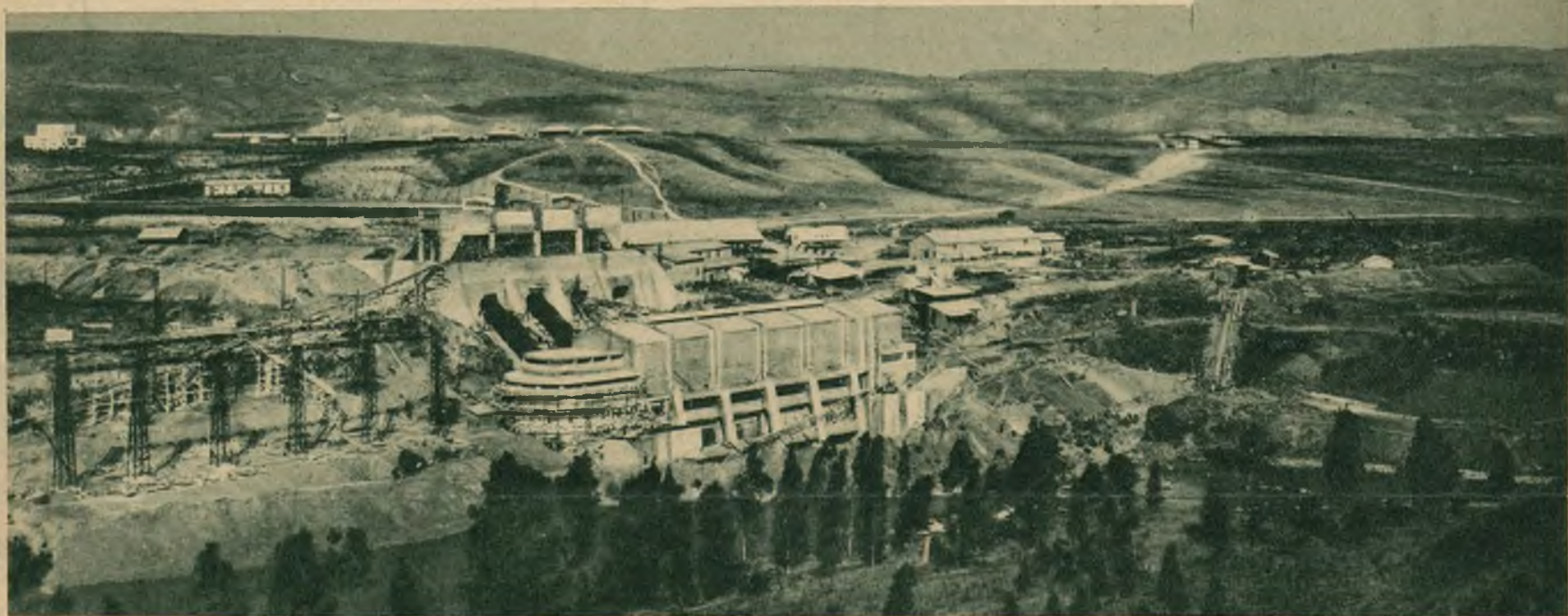
Na prawo:  
Dla kontrastu obraz najstarszego „zajazdu“ jerozolimskiego.



## Wielkie źródło elektryfikacji Erec Izrael

E) Fragment wielkiej tamy i turbin.

F) Rzut oka na całość centralnej stacji elektryfikacyjnej.



Podpisanie paktu przyjaźni między wsią arabską Ber Cefafa a kolonią żydowską Mkor Chaim obok Jerozolimy.



Pod kolonią Nahalal budują chalucim nową szosę.

**Wstąp w szeregi  
pracowników  
Keren Hajesod**



Byli współredaktor „Nowego Dziennika“ Jakób Jedidia-Freund na plantacji bananów Kwucy Schillera.

**Złóż daninę  
na  
Keren Hajesod**