

WYCHODZI CODZIENNIE RANO OPRÓCZ DNI POŚWIĄTECZNYCH.
 Adres Redakcji i Administracji: Kijów, Kreszczałyk 38.
 Telefony: Redakcji № 24-64. Administracji № 16-72.
 Rękopisów Redakcja nie zwraca.
 Administracja otwarta od g. 10-4 po poł. i od 5-7 wieczorem.
 Ogłoszenia przyjmuje się do godziny 6-ej wieczorem.

DZIENNIK KIJOWSKI

PISMO POLITYCZNE, SPOŁECZNE I LITERACKIE.

PRENUMERATA. W kraju 1- 3- 6- 12-
 Za granicą 1.50 4.50 9- 18-
 Za zmianę adresu 30 kop.
 CENY OGŁOSZEŃ: Za wiersz pierwszy lub jego miejsce przed tekstem 40 k., za tekst 20 k. NEROLÓG po 40 k. od wiersza pierwszy za każdy raz. W rubryce „Nadzieje” 1 w tekście wiersz pierwszy lub jego miejsce 1 rb. Zwyższe małe za tekst od wiersza po 4 k., po szukanie pracy po 3 k., przed tekstem podwójnie. Długosłownia po 10 rb. od tysiąca i losza pocztowe.
 Numer pojedynczy 5 kop. |
 Prenumeratę i ogłoszenia przyjmuje Administracja.

1-sza Wszechrosyjska Olimpiada Wyścig motocyklistów Kijów—Czernichów—Kijów 280 wiorst w 4 g. 9 m.

1-szy B. Kremlew-Tołoknow (Moskwa) motocykl „Rutge-Witwart”.
 2-gi Porucznik Gołubiatnikow (Petersburg) motocykl „Indiana”.

Obadwaj na gumach CONTINENTAL Niezwyciężonych



Tania Kuchnia Koła Kobiet Polek
 Fundulejska 26 (w podwórzu)
 Wydaje obfite i zdrowe obiady z dwóch potraw bezwarunkowo na świeżym maśle.
 Obiady w cenie 30 kop. 1/2 obiadu w cenie 20 kop.
 Lody Kawa
 Kwazone mleko Herbata
 Godziny obiadowe: codziennie od godz. 1-ej do 5-ej po południu.

M E N U

Rosół z jarzyna i z paszteciami. Grutki w sosie owocowym.
 Zupa owocowa z grzankami. Lody melonowe i czekoladowe, Kawony.
 Cielęcina faszerowana. Snycele po węgiersku. Kartofle marchewka i grozdek.
 Pieczeń tuż.
 K. i c. y. ni. i. e. r. s. t. e. r. s. t. e. j. a.

Teatr Polski. Kijowskiego Polskiego T w Miłosinkow Szuk! pod artystycznym kierownictwem Fr. RYCHŁOWSKIEGO, SALA KLUSU „OGNIWO” (Kreszczałyk Nr 1).
 Dzień d. 25-go sierpnia

„Losy Europy” burleska w 2 akt. Brunona Winawera.
 Reżyser K. Tatarukiewicz. Sekretarz Teatru M. Bogusławski.
 Szczegóły w programach. Ceny miejsc od 3 rb. do 40 kop. Początek o g. 8 m. 15 wiecz. Bilety do nabycia w kasie teatru „Ogniwo” od g. 11-ej rano do godz. 2 i od 6 do końca przedstawienia.

ANONS: We wtorek dnia 27-go sierpnia „Dobrze skrojony frak” krotokwisa w 4 akt G. Dregelly.

Teatr Miejski (Dyrektora M. F. Topora Bagrowsa).
 Otwarcie Sezonu Operowego
 Dzień 1-go września „Życie za Cesarza”, dnia 2-go „Aida”, dnia 3-go „Dama pikowa”, dnia 4-go „Faust”, dnia 5-go „Lakme” i „Rycerskość wieśniacza”, dnia 6-go „Trubadur”.
 Wassa otwarta od dnia 25-go sierpnia. Szczegóły w afiszach. 10681

Teatr „Korso” Kreszczałyk № 30 telefon 13-80.
 Otrzymana nowa wstęga do wystawienia.

„QUO VADIS?”

w 6 cłu oddziałach 2500 metrów. Dziś seansy o godz. 2, 4, 6, 8 i 10 wieczorem. 51

Poludniowo-Zachodnie T-wo Wyścigowe
 na Syreckim placu odbędzie się Wyścigi
 Dzień 30-go sierpnia, 2, 5, 7, 10, 13, 17, 22, 26 i 29-go września. 10659

Dziś w niedzielę dn. 25 sierpnia na Pozerskim placu wyścigowym CESARSKIEGO Poludniowo-Zachodniego T-wo Hodowli Kucyków odbędzie się wyścigi o nagrodę na sumę do 10,000 rb. w tym nagroda dla koni starszych lat. Początek punkt o g. 12 w południu. 8695

Specjalny Magazyn
 Dywanów, portyer i obić meblowych
 Kreszczałyk № 11 telefon 29 80 obok Giełdy
 Otrzymał z powodu zbliżającego się sezonu ob zymi wybór
 Dywanów, portyer, folet i Obić meblowych najnowszych wzorów pierwszorządnych warszawskich, moskiewskich i zagranicznych fabryk
 Prosimy obejrzeć i przekonać się. Kupno nie obowiązkowe.
 Ceny nadzwyczaj dostępne. 10622

FORTEPIANY, PIANINA, PIANOLE, AUTOPIANINA
 FISHARMONIE pierwszorządnych fabryk, GITARY, BAZALJKI, MANDOLINY, SKRYPCE, GRAMOFONY i płyty. BUTY najrozmaitszych wydań i abonament nut. Polca po cenach bardzo umiarkowanych
 Główny skład instrumentów muzycznych i nut
H. J. JINDŘIŠEK w Kijowie
 Kreszczałyk 47. Bel Etaz. 885 Oddział w Baku

Pierwszorządny modny magazyn manufaktury
J. TIPIKINA Ostatnie Nowości Paryża i Londynu
 (były FURMANOWA). Kijów, Kreszczałyk № 22.
 Na sezon bieżący otrzymano wielki wybór jedwabi, materiałów wełnianych, angielskie, wyroby wełniane dla ko stymów, mantel, paltoty i t. d. Koronki jedwabne, plusz, aksent i inne materje modce. 9294
 Codziennie otrzymują się nowości.

„NOWA CZYTELNIĄ”
 E. Rabowskiego, Kijów, Włodz mierska Nr 29 Zaopatrzona we wszystkie ności beletryst. autol. pol i obcych. Otwarta o g. 10 do 7 w oprócz niedziel i świąt. 8215
SANATORIUM D-ra SOLWANA. Warszawa, Al. Szucha 9 Chirurgia, choroby kobiec. Pobyt w pok. ws. 61-rb. 3, w oddziel. 4-7 dzien Ambulatury od 12 do 1. (Praczenie Roenigens). 5744

POCZĄTKOWO - PRZYGOTOWAWCZA SZKOŁA
ZOFII ŻUKIEWICZOWEJ
 dla dzieci polskich płci obojga.
 Kijów, W.-Włodz mierska № 42, telefon 33-83. ZAPIS DZIECI codziennie z wyjątkiem n edzieł, od godziny 12 do 2 po południu. LEKCYE rozpoczyna się dnia 2 września r. b. 10490

Wystawa koni
 (Aleja Piotrowska) Zbożca Cesarzskiego Ogrodu od 10 godz. rano do 7-ej wieczór.
 Demonstracja przemjowanych i innych KONI. Rozdawanie nagród. Dala orkiestry muzyki. Za wejście 50 kop. od osoby. 10671

Pierwsza OLIMPIADA Rosyjska POLE SPORTOWE.
 Dn. 25 i 26 Złot Sokółów
 Południowo-Zachodniego kraju.
 Początek: Dzień dn. 25 Sierpnia o godz. 3-ej po południu. Jutro dn. 26 Sierpnia o godz. 8-ej ran.
 Sprzedaż biletów wyłącznie w kasach „Pola Sportow go”. 10684

Wszechrosyjska Wystawa 1913 r. w Kijowie
 Demonstrowanie maszyn w warunkach taktycznej pracy na roli na stacyi Polenczyne w pobliżu Fastowa 10675
 odbywać się będzie od d. 30 sierpnia do d. 5 września.
 Demonstrowanie traktorów, plugów parowych, kopaczek do buraków kopaczek do kartofli i kartofelek oraz angielskich i amerykańskich wozów. Wszel inform udziela Biuro Wystawy.

Magazyn materiałów: wełnianych sukiennych, jedwabnych i bawolnianych nabyły został przez E. SRABOWA nowego właściciela
A. BERESTOWSKIEGO Wszystkie oddziały codziennie są uzupełniane przez wszelkie sezonowe towary paryskich i innych zagranicznych hurtowni. 10879
 Kancel Główny: MOSKWA. ODDZIAŁY: Dniatrow dom wł. Lipeck. Major chngielsk Jelso Briańsk.

PRZYJEZDZĄCYCH NA WYSTAWĘ prosimy obejrzeć (kupowanie nie jest obowiązkowe)
 Największy w Kijowie magaz. blawatny T-wo Manufaktury
„IZAAK SZWARCMAN”
 Sprzedaż hurtowa i detaliczna. Zajmuje 3 piętra—więcej niż 30 oddziałów. FIRMA EGZYSTUJE OD 1865 ROKU.
 Filii w Kijowie nie ma, Padół, dom własny wprost sali kontraktowej. 10177
 W soboty i niedziele magazyn zamknięty.

LECZNICA Chirurgiczna i Terapeutyczna
 w Kijowie przeniesiona została z Bulwaru Bibikowskiego № 4 do specjalnie zbudowanego gmachu przy ul. Puszkina № 22 A w ścynach, telef. № 13-94. Dla dep. Kijów—Lecznica. Lecznica posiada następujące oddziały: a) Przychodnię dla chorych niezamożnych z placą 50 kop za poradę, b) Łóżka stałe z utrzymaniem i dozorem szpitalowym od 3 rb. do 8 rb. na dobę, c) gabinet fizjatroczny do leczenia wody, światłem, elektrycznością, pod kierunkiem dr. Z. Gilewicza, d) gabinet radiowy do leczenia artryzmu, reumyzy i t. p., pod kierunkiem d-ra I. Hoffmanna, e) Pracownię do badań chemicznych i bakteriologicznych dla celów dyagnostyki lekarskiej pod kierunkiem d-ra A. Modrzewskiego. Przy leczeniu mieszają dwaj lekarze. Blizsze szczegóły u lekarza dyżurującego lub u dyrektora Lecznicy d-ra M. Prętkowskiego. 549

Pokaz plugów i traktorów
 Komitet Wszechrosyjskiej Wystawy w Kijowie podaje do wiadomości powszechnej: iż pokaz traktorów, plugów, kopaczek do buraków i kartofli, narzędzi do siewu buraków i sadzenia kartofli trwać będzie od d. 30 sierpnia do d. 4 września włącznie w pobliżu przystanku „Polenczyne” (8 wiorst od Fastowa).
 Pociągi odchodzą z Kijowa o godz. 9 i 11 m. 20 rano, z Polenczyne — o godz. 4 po poł. i 6 i pół wiecz. 1 862

Leona i Anny Stepowskich w Krakowie, ul. Batorego 6, i p.
Pensjonat i szkoła dla źle mówiących i niemych.
 Wszelkie wady w mówieniu usuwamy. Dzieci mogą chodzić i szkół publicznych. Dwudziestoletnia praktyka. Metoda własna. 9916

O. Marchioli u zen. prof. Vi. nie daje lek ye śpiewu. Posrawienie głosu, studia partyi operowych. Widzieć można pom. 12 a 3. M-r. Białogwieszczeńska 99 m. 2. 10698
 D-r G. Rejze dawrocił (n. stómr. wener. a filis). Przyjm. 10-1.5-7 Koblce 12 1, M-ringowska 10, tel 18-80.
 Gabinet Lekarza Dantysty **St. Gintytko** (choroby zębów, jamy ustnej i laboratorjum sztucznych zębów). Przeniesiony na Puszkina ulicy № 3. Tel. 39-08. Godziny przyjęć: od 10-8 g. w. święta: od 12-4 godz. 9916

Rada postanowiła promie referenta o złączeniu niektórych wydziałów...

P. Wł. Bukraba odczytał referat: „O serwitutach, separatrach i komasacji...”

P. A. Urbański w ogólnych zarysach komunikował radzie treść referatów...

Po wysłuchaniu sprawozdania sekretarza T-wa o konkursie plugów biotnych...

W sprawie sekcji drobnego przemysłu, której przewodniczy p. Jadwiga Jaroszyńska...

Na posiedzeniu 22 lipca przedstawiona była radzie próba komitetu wystawy Strajkowej...

Wobec weszchrojskiego zjazdu rolników, który się odbędzie między 1 i 10 września...

Między d. 1 a 5 września ma się odbywać ekspertyza na wystawie kijowskiej...

Przez sekcję ogrodniczą p. Ambroży Baranowski zakomunikował radzie, że na Zjeździe rolniczym w Kijowie...

Ciepło jest tu miernikiem energii, — nie odzownym warunkiem wszystkich procesów biologicznych...

Nie wszystkie produkty posiadają jednakową wartość energetyczną...

Stajnia p. Józefa Budnego z pod Rejowca (gub. i pow. lubelskiego)...

Stajnia p. Stanisława Kurtyza i Józefa Huszczo...

Stajnia p. Józefa Budnego z pod Rejowca (gub. i pow. lubelskiego)...

Stajnia p. Stanisława Kurtyza i Józefa Huszczo...

Stajnia p. Józefa Budnego z pod Rejowca (gub. i pow. lubelskiego)...

Stajnia p. Stanisława Kurtyza i Józefa Huszczo...

Stajnia p. Józefa Budnego z pod Rejowca (gub. i pow. lubelskiego)...

Stajnia p. Stanisława Kurtyza i Józefa Huszczo...

Stajnia p. Józefa Budnego z pod Rejowca (gub. i pow. lubelskiego)...

Stajnia p. Stanisława Kurtyza i Józefa Huszczo...

Stajnia p. Józefa Budnego z pod Rejowca (gub. i pow. lubelskiego)...

Stajnia p. Stanisława Kurtyza i Józefa Huszczo...

Stajnia p. Józefa Budnego z pod Rejowca (gub. i pow. lubelskiego)...

Wszystkie te trzy konie — po Wirginuszu...

Stajnia p. Leona Przanowskiego z Krasnego (pow. i gub. lubelskiej)...

Stajnia p. Tadeusza Abramowicza z Niewiży (pow. Pińskiego)...

Stajnia p. Stanisława Brzezińskiego z Lublińska (pow. i gub. lubelskiej)...

Stajnia p. Stanisława Kurtyza i Józefa Huszczo...

Stajnia p. Józefa Budnego z pod Rejowca (gub. i pow. lubelskiego)...

Stajnia p. Stanisława Kurtyza i Józefa Huszczo...

Stajnia p. Józefa Budnego z pod Rejowca (gub. i pow. lubelskiego)...

Stajnia p. Stanisława Kurtyza i Józefa Huszczo...

Stajnia p. Józefa Budnego z pod Rejowca (gub. i pow. lubelskiego)...

Stajnia p. Stanisława Kurtyza i Józefa Huszczo...

Stajnia p. Józefa Budnego z pod Rejowca (gub. i pow. lubelskiego)...

Stajnia p. Stanisława Kurtyza i Józefa Huszczo...

Stajnia p. Józefa Budnego z pod Rejowca (gub. i pow. lubelskiego)...

Stajnia p. Stanisława Kurtyza i Józefa Huszczo...

Stajnia p. Józefa Budnego z pod Rejowca (gub. i pow. lubelskiego)...

Stajnia p. Stanisława Kurtyza i Józefa Huszczo...

Stajnia p. Józefa Budnego z pod Rejowca (gub. i pow. lubelskiego)...

Stajnia p. Stanisława Kurtyza i Józefa Huszczo...

Stajnia p. Józefa Budnego z pod Rejowca (gub. i pow. lubelskiego)...

Stajnia p. Stanisława Kurtyza i Józefa Huszczo...

Stajnia p. Józefa Budnego z pod Rejowca (gub. i pow. lubelskiego)...

Stajnia p. Stanisława Kurtyza i Józefa Huszczo...

Stajnia p. Józefa Budnego z pod Rejowca (gub. i pow. lubelskiego)...

Stajnia p. Stanisława Kurtyza i Józefa Huszczo...

Stajnia p. Józefa Budnego z pod Rejowca (gub. i pow. lubelskiego)...

Stajnia p. Stanisława Kurtyza i Józefa Huszczo...

Stajnia p. Józefa Budnego z pod Rejowca (gub. i pow. lubelskiego)...

Stajnia p. Stanisława Kurtyza i Józefa Huszczo...

Stajnia p. Józefa Budnego z pod Rejowca (gub. i pow. lubelskiego)...

Stajnia p. Stanisława Kurtyza i Józefa Huszczo...

Stajnia p. Józefa Budnego z pod Rejowca (gub. i pow. lubelskiego)...

Stajnia p. Stanisława Kurtyza i Józefa Huszczo...

Stajnia p. Józefa Budnego z pod Rejowca (gub. i pow. lubelskiego)...

Stajnia p. Stanisława Kurtyza i Józefa Huszczo...

Stajnia p. Józefa Budnego z pod Rejowca (gub. i pow. lubelskiego)...

Stajnia p. Stanisława Kurtyza i Józefa Huszczo...

Stajnia p. Józefa Budnego z pod Rejowca (gub. i pow. lubelskiego)...

Stajnia p. Stanisława Kurtyza i Józefa Huszczo...

Stajnia p. Józefa Budnego z pod Rejowca (gub. i pow. lubelskiego)...

Stajnia p. Stanisława Kurtyza i Józefa Huszczo...

Stajnia p. Józefa Budnego z pod Rejowca (gub. i pow. lubelskiego)...

Stajnia p. Stanisława Kurtyza i Józefa Huszczo...

Stajnia p. Józefa Budnego z pod Rejowca (gub. i pow. lubelskiego)...

Stajnia p. Stanisława Kurtyza i Józefa Huszczo...

Stajnia p. Józefa Budnego z pod Rejowca (gub. i pow. lubelskiego)...

Stajnia p. Stanisława Kurtyza i Józefa Huszczo...

Stajnia p. Józefa Budnego z pod Rejowca (gub. i pow. lubelskiego)...

Stajnia p. Stanisława Kurtyza i Józefa Huszczo...

Stajnia p. Józefa Budnego z pod Rejowca (gub. i pow. lubelskiego)...

Stajnia p. Stanisława Kurtyza i Józefa Huszczo...

Stajnia p. Józefa Budnego z pod Rejowca (gub. i pow. lubelskiego)...

Stajnia p. Stanisława Kurtyza i Józefa Huszczo...

Stajnia p. Józefa Budnego z pod Rejowca (gub. i pow. lubelskiego)...

Stajnia p. Stanisława Kurtyza i Józefa Huszczo...

Stajnia p. Józefa Budnego z pod Rejowca (gub. i pow. lubelskiego)...

Stajnia p. Stanisława Kurtyza i Józefa Huszczo...

Stajnia p. Józefa Budnego z pod Rejowca (gub. i pow. lubelskiego)...

Stajnia p. Stanisława Kurtyza i Józefa Huszczo...

Stajnia p. Józefa Budnego z pod Rejowca (gub. i pow. lubelskiego)...

Stajnia p. Stanisława Kurtyza i Józefa Huszczo...

Stajnia p. Józefa Budnego z pod Rejowca (gub. i pow. lubelskiego)...

Stajnia p. Stanisława Kurtyza i Józefa Huszczo...

Stajnia p. Józefa Budnego z pod Rejowca (gub. i pow. lubelskiego)...

Stajnia p. Stanisława Kurtyza i Józefa Huszczo...

Stajnia p. Józefa Budnego z pod Rejowca (gub. i pow. lubelskiego)...

Stajnia p. Stanisława Kurtyza i Józefa Huszczo...

Stajnia p. Józefa Budnego z pod Rejowca (gub. i pow. lubelskiego)...

Stajnia p. Stanisława Kurtyza i Józefa Huszczo...

Stajnia p. Józefa Budnego z pod Rejowca (gub. i pow. lubelskiego)...

Stajnia p. Stanisława Kurtyza i Józefa Huszczo...

Stajnia p. Józefa Budnego z pod Rejowca (gub. i pow. lubelskiego)...

Stajnia p. Stanisława Kurtyza i Józefa Huszczo...

Stajnia p. Józefa Budnego z pod Rejowca (gub. i pow. lubelskiego)...

Stajnia p. Stanisława Kurtyza i Józefa Huszczo...

Stajnia p. Józefa Budnego z pod Rejowca (gub. i pow. lubelskiego)...

Stajnia p. Stanisława Kurtyza i Józefa Huszczo...

Stajnia p. Józefa Budnego z pod Rejowca (gub. i pow. lubelskiego)...

Stajnia p. Stanisława Kurtyza i Józefa Huszczo...

Stajnia p. Józefa Budnego z pod Rejowca (gub. i pow. lubelskiego)...

WYSTAWA. Walka z falsyfikacją produktów spożywczych. Ekspozycja sekcji walki z falsyfikacją...

Wystawa koni. Przystępując do dalszego ciągu opisu polskich stajen i koni...

Stajnia p. Stanisława Kurtyza i Józefa Huszczo...

Stajnia p. Józefa Budnego z pod Rejowca (gub. i pow. lubelskiego)...

Zjazd hodowców koni. Onegdaj wieczorem odbyło się posiedzenie sekcji hodowlanej zjazdu...

W zlociu, oprócz 100 tysięcy rosyjskich towarzystw... W tym pierwszym zlociu sokółów odbywają się będą: 1) ćwiczenia z maczugami sokolickimi...

Telegramy

W sprawie pożyczki bułgarskiej. Wiedeń (AP). „Zeit” pisze, iż hr. Birebald wyłożył do Rady węgierskiej notę w sprawie pożyczki bułgarskiej...

ządania Czarnogóry w kwestyi przysyłanych orędzi. Terytorium socjus wynosi przeszło 150 kilometrów kw. W razie sędu rozjemczego Czarnogóra przedstawił żądania znacznie większe...

Z Japonii. Tokio (AP). Powołując się na przykład Niemiec, które zajęły Ko-Czen opinia publiczna domaga się, aby Japonia zajęła jakkolwiekby punkt strategiczny w Chinach...

Wydziwiała się krawna polityczka, która po 4 godzinach walki zakończyła się ucieczką Turków. Do Parosuw przybył oddział wojska dla wzmocnienia konwoju konsularnego...

Z ostatniej chwili. Turcja a Bułgaria. Konstantynopol (WL). Turcja nie chce ustąpić z zajętych terytoriów, nawet Kirkilisy. Przygotowania wojenne trwają po obu stronach...

Table with 2 columns: Name and Amount. Lists various bank notes and exchange rates, such as '1000 rubli banknotu', '100000 franków', etc.

Wystawa Iumacentyczna. Wiedeń (AP). Została otwarta 3 międzynarodowa wystawa farmaceutyczna. Z lotnictwa. Kallisz (AP). Dnia 23 b. m. lotnik Jensen dokonał przelotu z Kallisza do Koina...

stawa króleswa mody. Podczas uroczystości otwarcia, tamże przecięła p. Fertnerowa. Wystawa rolnicza. Człystochowa (WL). Otwarto tu wystawę rolniczą. Tasmę przecięła p. Łaska z Koina...

Zaginiony patriarchy. Budapeszt (WL). Patriarchy Bogdanowicz dotąd nie został odnaleziony. Groźny pożar. Now-York (WL). Spłonęło uzdrowisko Hot Springs w stanie Arkansas...

z krainy mody. Plaszcze.

Kostyum tailleur i płaszcz — oto dwa składniki niezbędne... Kłopoty płaszcza do podróży robi się taki, aby ochraniał zupełnie suknie, fasonem szeroka i niezdobywanym. Kolnierze motowiat, ranwersy i mankiety...

materyal i można przymierzając, nie są to, aż się zdaje odpowiedni dla siebie. Unikajcie materyali, miassanych z bawelna, gdyż żółkną one i męją się przedko, są więc niepraktyczne...

Wystawa królestwa mody. Warszawa (WL). Została otwarta w...

Wystawa Iumacentyczna. Wiedeń (AP). Została otwarta 3 międzynarodowa wystawa farmaceutyczna...

Wystawa rolnicza. Człystochowa (WL). Otwarto tu wystawę rolniczą. Tasmę przecięła p. Łaska z Koina...

W najbliższym czasie otwarcie Olbrzymiego oddziału Wierzchniej konfekcji damskiej przy sklepie B. Karantbajwla za Ratuszem, telefony 12-47 i 28-81. Oddziałem zarządzać będzie wspólnik oddziału, były zarządczący Domu Handlowego M. i I. Mauld Jan Cygankow

Angielska Kopaczka Bamforda. W tym samym ibsci ludzi kopie dwa razy więcej i dwa razy taniej, niż inka ludzka. Owijanie się i zapychanie wykluczone na najbujniejszej naci. Wykopanie 50 morgów kartofli kopaczka BAMBORDA zapasa w pierwszym roku kosztu kopna maszyny.

3 let. Hanszy Handlowe m. A. Kiedlńskiego Warszawa, Rozprawa 9. Zapisy do 15 września. Egzaminy powiatowe rozpoczęły się dn. 1-go września, prelekcje zaś 15-go września r. b. Na kurs i specjalny przyjmowani są studenci na podstawie ukończenia szkoły średniej filologicznej, handlowej lub realnej...



Dom towarowo-konfekcyjny

Nowości
Jesienne
Zimowe
nadeszły
do
wszystkich
działów
magazynu

Wysyłka
prób
katalogów
kosztorysów
i zleceń
od Rb. 12
bezpłatnie

**Tow. Akc.
BRACIA
JABŁKOWSCY**
Warszawa
Bracka 23

10843

Towarzystwo Kursów Naukowych w Warszawie.

Kursy Techniczne
Wykłady poranne
Kursy Humanistyczne
Wykłady popołudniowe

Kursy Techniczne
Wykłady wieczorne

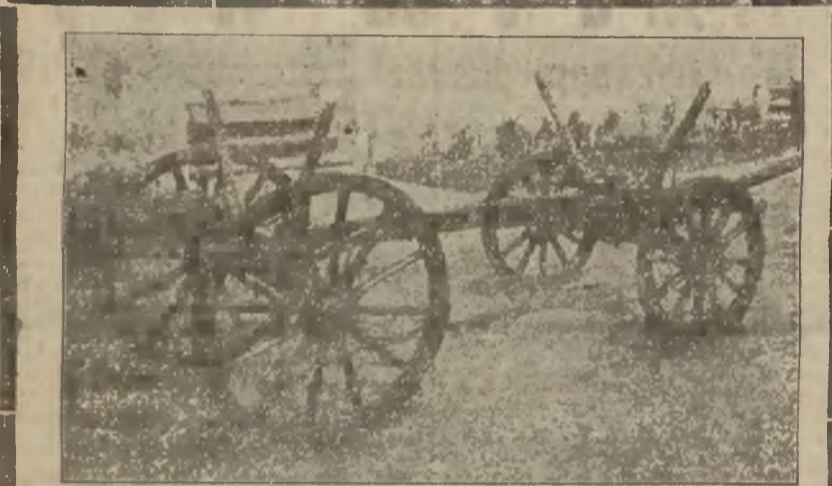
Kursy Ogrodnicze
Zajęcia poranne i popołudniowe
Rzeczporządzenie wykładów technicznych d. 15 września, wszystkich innych — i Października. Programy i zapisy w kancelaryi: Włodzimierska 3/5.

Fizyka (2 kursy) Chemia (4 kursy) Botanika (5 kursy) Mineralogia, Anatom. czlow., Antropologia i Zoologia; — wszystkie z ćwiczeniami. — Zoologia, Geologia, Biologia, Fyzyologia, Mikrobiologia, Technika mikroskopowa, Anatomia i Fyzyologia patologiczna, Fyzyologia, mowy, Metodyka języka polskiego, Grammat. histo. jez. polak., Seminar. slawistyczne, Grammat. sacakrycka, Nauka i Doga-jant (zyt. i objaśn.), Literat. ind. i sk., Literat. powszechna, Tableau de la litter. française, Romantyzm w Polsce, Adam Mickiewicz, Poezja polska po r. 1863, Miśda Polska, Kursy praktyczne języków: francuskiego, niemieckiego i angielskiego (3 kursy) Histo-rya starożytna, Początek odrodz. we Włoszech i Polsce, Zagadn. z metafizyki histor., Historia XX wieku, Kółce Kongres, Zdobycie histo-ryj. polak., Zarys dziej. Polski w XIX w., Rozwój stosun. włościańsk., Sejmiki polskie, Historia ustro. Polsk., Dzieje kultury Histo-rya sztuki (4 kursy), Rozwój opery, Teor. muzyki z ćwicz. z harmon., Historia muzyki, Ekonom. polityczna, Histo. doktryn ekono-m., Psychologia (3 kursy), Historia filozofii (6 kursy), Logika i teor. pozn., Psychologia narodów, Propedeutyka filozof., Dydaktyka, Badania psychol. w sztuce oraz Estetyka.

Kollegium Humanistyczne
Wykłady poranne

Kursy Techniczne
Wykłady wieczorne

Kursy Ogrodnicze
Zajęcia poranne i popołudniowe
Rzeczporządzenie wykładów technicznych d. 15 września, wszystkich innych — i Października. Programy i zapisy w kancelaryi: Włodzimierska 3/5.



Wóz żelazny ze składanymi lanami kłódkami

Tow. Akc. Wł. A. Doliński
KRESZCZATYK 22.

WYŁĄCZNI REPREZENTACJI PIERWSZORZĘDNYCH FABRYK.

Powietrzne sławatory,
składające słomę przy pomocy i robotnika.

Ruston, Proctor & Co
Lokomobile, lokomotywy drożne i do orki, młocarnie parowe zbożowe i koźcinowe.

Rud. Sacki Plugi, siewniki rzędowe i wie- lorzędowe pietniki i przerywa- czę do buraków i zboża.

Perkun: Motory nąftowe stałe i lokomobile no- wo-ulepszone, ekonomiczne i prawie bez dymu.

R. A. Lister & Co: Wirówki an- gielskie do mleka, łatwe do użycia, lekkie w ruchu, wyborne w działaniu, pięknej formy.

M. Wolski i Sp. Młocarnie konne, kie- raty, siewczarnie bęb- nowe.

Champion maszyny żniwne.

Samuelsor & Co walce młyńskie.

Sieczkarnie wiel- i małe
Benthalia i **Claytona i Röbera.**

Cieszące się uznaniem: Ekstirpatory, kultywatory „Ataman” przynac. do pa- ru, pietniki, bro- ny stalowe etc.

WŁASNEJ FABRYKI.

Założona w 1891 roku
Kijowska Techniczno-Chemiczna Fabryka
B. KONARSKIEGO Kijów, Tatarska
№ 1 a, tel. 25 37.
POLECA SWEGO WYROBU
w NAJWYŻSZYM GATUNKU:
Ocet w beczkach i butel-
kach
Lakiery spirytusowe do
złota, drzewa,
skóry, litograficzne i inne
Politera rozmaitego
rodzaju
Farbka do bielizny „NDYGO KARMIN”
w płytkach, mocznikach i rozm.
w płytkach, mocznikach i rozm.
Cenniki wysyła się na żądanie.
Farbka do bielizny „NDYGO KARMIN” w płytkach sprzedaje
się we wszystkich magazynach JURATU.
5238

WSPANIAŁA WYSTAWA
Artystycznych Mebli Stylowych
WYROBU FABRYKI
J. KIMAJERA
we własnym gmachu przy
ulicy Mikołajowskiej № 13.




Zarząd fabryki uprzejmie u-
pasa o łaskawe zwiedzanie
magazynu.
10720

Sprzęt Kartofli
wykonane dziś można dostać licznie znacznie taniej, dokład- niej i taniej, niż przy pomocy tak iudycznych, które w zupeł- ności zastępują

**NAJNOWSZ ANGIELSKIE
KARTOFLARKI RANSOME'A**
pracujące jednako w sprawnie na lekkich i ciężkich ziemiach.
Oprócz powyższych, cieszących się ogólnym wzięciem ma- szyn, zaopatrzylem swe składy również w znane u nas oddawna
ORYGINALNEJ 9677
KARTOFLARKI HARDERA.
Alfred Grodzki
33 Senatorska, WARSZAWA.
OPISY NA ŻĄDANIE GRATIS I FRANCO.

Pierwsza w Kraju Specjalna Fabryka.
Kół i Wozów
H. Wagner i S-ka
Warszawa Łucka 11, tel. 52-99.
Zarządzi Ziłta 23, tel. 212-30.



Polecamy wozy kolijne, saskie, półteracze i koła do wozów i pojazdów znane już od lat kilkunastu ze sw-
rzejmych i wspaniałych i równocześnie zawiadamy, że sprowadziliśmy znowu w tym roku ostatnią konstruk-
cję specjalnie do wyrobu kół, przy zastosowaniu których praca reżna jest wyjątkowo, jesteśmy tem
samym bez konkurencji i wszelkie zlecenia wykonujemy obecnie w oznaczonym terminie. Zwracamy uwagę
Sz. Klientów, że każde koło nasze nosi na piasku st. m. p. i marki fabrycznej. Na żądanie wysyła się cenniki
gratis i franco. Uwaga. Prosimy o łask. obejrzenie naszych wyrobów na wystawie kijowskiej w pawilonie wł.

Lecznicza Maść Ziołowa
VILIA-CRÈME DOKTORA
OBERMEYERA
UNGUENTUM HERBALE COMPOS OBERMEYER.
Specjalny niezrównany środek medyczny przeciw wszelkiego
rodzaju: egzemom, świerzbom, liszajom, wrzodom, wrzodom,
wysypkom, przyszożom, oparzeniom, odmrożeniom
i wszelkim ch. robom skórnym. Sprzedają w aptekach i skła-
dach aptecznych po 125 kop za pudełko. Prawdziwe
w ozereonem orakow — Wystrzegaj się naśladownictw!
UWAGA: Dla osiągnięcia pełnego znano-
mitożo wyniku należy przy użyciu maści
Villa Crème stosować znane w całym świecie
zniełowe:

„MYDED HERBA”
Dra Obermeyera z wizer. Siostry Mi-
tosie-dzia na każdym opakowaniu.
Przy równoczesnym stosow. cudotwórczego wyłączenia!
Przedstawiciel: David Rosenthal, Warszawa, Sienka Nr 9. 780

Egzystuje od roku 1877.

RUDOLF MÜLLER
KIJÓW
Żyłańska 24/26
około W-Wasyłkowskiej.
specjalne dla ogrodnów.
Depozyt „Dratmüller”
Telefon Nr 68

Zadać wszędzie! PLASTER. Najlepszy śro-
dek do wzniesienia odleżków
Apteki W BOROWSKIEGO w War-
szawie. Główny skład dla Kijowa
Północno - Rosyjskie Towarzystwo.
Handlu Towarami Aptecznymi A
TREPTE. 10101

PAROWA
FABRYKA FARB
I.K. Miller
w Kijowie, Padół, Borozow
Tok № 35, (dom własny) Tele-
fon 20-71.

pokost, Farby dla malarzy
pedzie, i dekoratorów
WIELKI WYBÓR
Obić w najnowszych rysunkach z
najlepszych fabryk.
Utensylla dla artystów
Materiały piśmienne.
Tekstura smołocwowa
do krycia dachów.
Smola mineralna,
karbolinum.
MAGAZYNY WŁASNE W KIJOWIE:
1) Fundulejowska Nr. 8 pod hot-
liadnyka tel. 8-41.
2) Plac Aleksandrowski, dom Brat-
skiego klasztoru, tel. 21-51.
3) Chorewaja Nr. 2.
4) Plac Damski Nr. 4, (dom Dobre-
go) obok klubu Salackiego, tel.
10-37.
5) Damirowska Nr. 18, (dom Lun-
ni) wprost bazaru Halickiego,
tel. 40-00.

Marta Norkowska
Wysza Szkoła Gosp. Dom.
w WARSZAWIE, Bracka 17, tel. 33-33.
Przyjmuje UCZENNICE każdego czasu. Zajęcia
rozpoczynają się dn. 1-go września. Kurs nauki kwaz-
talny lub półroczny. Program wysyła się bezpłatnie.
OBIADY na miejscu i do domów. 10440

Chiński magazyn herbaty
T. I. KOMAROWA
Kreszchatyk № 48.
Sprzedaż detaliczna po cenach hurtowych

Herbata Popowa, Gubkina, Kuzniecowa, Pełowa B i
kina, Wysockiego, Oleniewowa i in. firm. Je-
dyny magazyn w Kijowie, gdzie
jest palona i mielona za pomocą ma-
szyn elektrycznych w obecności ku-
pca i w obecności własnego wyrobu
Europejskiego.

Kakao Holenderski i lep-
szy niż francuski, wspaniały smaku
i w Wyroby ciasteczek, G. Barmann, Siu i Si
i in. Wyroby cukiernicze, kakao — zawsze świeże,
Kromskiego i in. lepszego smaku. Zawsze świeże,
Pp kupując herbatę, kawę, wyroby cukiernicze, kakao — dajcie się
premiu z wielkiego wybo u wspaniałych rzecz., stał-
dzie lub też rabat w gotówce. Meble bambusowe i parawany go-
towo i o- obstarunek. 732

Szkoła egzystuje lat 8

Aparaty fotograficzne
Mikroskopy
POLECA FIRMA
KAROL ŽIVOTSKÝ
Kijów, Fundulejowska 8. 7879

Atlantit rześniej pokrycie dachowe, nie wy-
magające żadnej konserwacji.
Contrador specjalna domieszka do tynku
cementowego która gwarantuje
zupelnie nieprzemakal-
nym. Najlepsze pokrycie d-
w łgocł.

Pamiętajcie że para lema jest
najodpowiedniejszą o-
usuwaną wilgoci z mieszkań i piwnic, do izolowania fundamentów
i ścian
Contradorem. 10346

Jedyny fabrykant
S.SUSKI
Kijów, ul. Pawłowska № 29. Tel. № 2-65
(Tramwaj № 5 z Prostej ulicy)

Magazyn miod i manufaktury
DOMU HANDLOWEGO
Br. N. i M. Lepejko i S-ka
1) Kreszchatyk № 40, tel. № 26-65
2) Lwowska № 4, tel. № 22-42.
Na bieżący sezon otrzymano w wspaniałym wyborze osta-
tnie nowości najlepszych fabryk rosyjskich i zagranicznych
Prix fixe, również UNIFORMY wszystkich zakładów ro-
kowych. 7022

„Starina i Roskosz”
ADRES DOKŁADNY który prosimy
wysłać, ażeby nie uciec się do in-
nych podobnych firm. **KRESZCZA-
TYK 38** trzydziści szesć. W rejt-
ul. Luterskiej, t-1 Nr. 18 42. Wst-
siole główne.

**WIELKI WYBÓR S AROZY-
TYCH** mebli z czerw. drzewa,
brzozy, korek, z brzozy i bez bron-
zu, dywany, obrazy, posagi, wazy i
tysiące innych przedmiotów.
Za opakowanie otrzymaliśmy mnó-
stwo podziękowań.

Kupicie wszystkie wyżej wy-
mienione przedmioty.
Kreszchatyk numer
trzydzięci szesć. 10086

Pianina nowe rosyj-
skie i za-
graniczne firm.
od 350 rubli
i drożej.
Skład LIFSZYCA. Wynajem.
Strójnie.
Kijów, W-Wasyłk. 50 weł, front.
10814