







OD 52 LAT ISTNIEJĄCY HANDEL SUKNA pod firmą: J. WALLACH i SYN Lwów — Rynek liczbą 33 poleca się.

Drobne ogłoszenia.

Doniesienia rozmaite po 1/2 centa od wyrazu.

Przyjeżdżający do Lwowa... Pomoceńnik handlowy... Posadaże rachmistras albo ilustratora...

BALLABANÓWKA

bez cukru i bez anyżu. Stara czysta żytnia wódka... KAROL BALLABAN we Lwowie.

Ludwik Fardoliński Handel korzeni, delikatesów... Pokoje do śniadań Lwów, Kopernika 4.

Dra Jasińskiego Poradnik dla kaszlących.

Drugie, całkiem przerobione i uzupełnione wydanie. Do nabycia u Autora

HEMOROIDY leczą się radykalnie

przez najele Pigulek i Maści Dra Lebel w Paryżu. 45 lat powodzenia.

JAN JARZYNA Jubiler i złotnik we Lwowie, plac Marjański... poleca swój bogato zaopatrzonej skład wyrzobów jubilerskich...

Nowości w papierach stosowne na podarunki, Ramy do obrazów

polera po umiarkowanych cenach F. NIŻAŁOWSKI, Lwów.

NAJTAŃSZEJ CHIFFONKI SHIRTINGI... JANA RIEDLA 1000 FE LWOVITZ.

Do ściągania wina, piwa itp. pipy, węże gumowe, korki, maszyny do korkowania...

Alojzy Hübner Lwów, Rynek 1. 38.

Na karnawał!

CHICAGO Koszule balowe. CHICAGO Krawaty. CHICAGO Kapelusze składane... S. GABRIEL & J. CHLEBOWNIK we Lwowie, plac Halicki 1. 3.

Ogłoszenie.

Niniejszem podaje Wydział do wiadomości stron uprawnionych ustawą o reprezentacji powiatowej...

Z Wydziału Rady powiatowej. W Rudkach, dnia 12. stycznia 1894.

Wiedeń-Hetzendorf w Syczniu 1894. Aby ułatwić moim szanownym długoletnim odbiorcom...

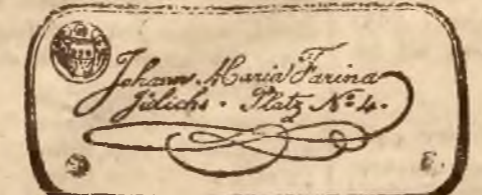
Farb olejnych i lakierów bursztynowych do lakierowania samemu miękkich podłóg... Lwowa u p. O. T. Winklera syna.



Na wystawie światowej w Chicago 1893 przyznano mi pierwszą nagrodę...

Johann Maria Farina, Jülichs-Platz N. 4. Köln am Rhein.

Patentowanego dostawcy dla wielu dworów królewskich. Premiowana na wystawie światowej...



Konsumentów chcących otrzymać prawdziwą wodę tobońską destylowaną...

Do dostarczenia we wszystkich lepszych handlach austro-węgierskich.

Doniesienie handlowe. Handl. towarów kolonialnych, Herbaty, win i delikatesow

dotąd pod firmą spółki: SADŁOWSKI i MARKIEWICZ we Lwowie, plac Kapitulny 1. 3

JAN SADŁOWSKI na własny rachunek nadal prowadzić będzie.

Z głębokim uszanowaniem Sadłowski i Markiewicz.

Jak powyższe doniesienie oplewa objęciem z dn. 1. stycznia 1894 na wyłączną własność:

Handl. towarów kolonialnych, Herbaty, Win i Delikatesow zgałej spółki naszej i oddaj takowy pod własną firmą:

JAN SADŁOWSKI i na własny rachunek prowadzić będą.

W niżej niżej wymienione wyposażenie handlu postawiła mi pełną siłę...

Z głębokim uszanowaniem Jan Sadłowski.

Magazynu „A la ville de Paris” Lwów, pl. Halicki, 2.

Krawaty najnowsze, Rekawiczki, Chustki, Patentowane Koszule męskie...

Nowości! Gabriel Stark.

August Schellenberg i Syn Dom bankowy i kantor wymiany

Lwowie, ulica Karola Ludwika 1. 1. krękuje i sprzedaje wszelkie papiery wartościowe.

PROMISY do egzekucji 15. stycznia na 4% węgierskie losy hipoteczne...

Główna wygrana 10.000 koron. Wydawništwo gazety „NADZIEJA”...

Handel herbaty chińsko-rosyjskiej EDMUNDA RIEDLA

we Lwowie, plac Marjański 10, 1015 1-7

HERBATE KAWY zбору własnego: 1/2, 1/4, 1/8...

Opakowania nie liczą się. Zamówienia z prowincji wysyła się odwrotną pocztą.

Główny zakład pierwszorzędnej suszarni owoców i warzyw w Bochni

na sposob amerykański urządzonej, a przez Tow. lekarskie w Krakowie...

skompletowane pakiety pocztowe z niezbędnych w każdym gospodarstwie...

2 pakiety zupy warzywniej „Julienne” (na 80 porcyj) 1-25

1 paczka marchwi karoty (na 15 porcyj) -25

1 " szpinaku (na 10 porcyj) -30

1 " kapusty brukselskiej (na 10 porcyj) -40

1 " włoskiej (na 20 porcyj) -40

1 " z wysołowej (na 20 porcyj) -25

1 " szostowej, czerwonej -25

1 " pietruszki -30

1 " selerów -30

1 " porów -35

1 " fasolki szparagowej (na 10 porcyj) -40

1 " zielonej krajowej (na 10 porcyj) -40

1 " groszku onkrowego (na 8 porcyj) -25

1 " kalarepek (na 10 porcyj) -20

1 " jabłek w ćwiartkach, strugań. kompot (na 16 porcyj) -25

1 " gruszek w połóńkach " (na 10 porcyj) -25

1 " pud. prunelak " -25

1 " paka borówek kompotowych (na 15 porcyj) -25

1 " pomidorów -35

1 " grzybków nr. 1 (najlepszey jakości) -50

1 " słówek kompotowych odczynionych -20

Opakowania darmo. Razem 7.95

Suszone owoce i warzywa bocheńskie przygotowywane są w naszym własnym...

Sposób używania jest bardzo pożyteczny i t k: zamoczyć w wodzie...

listnej poszczególne warzywa lub owoce przez 2 godziny, potem w tej...

wodzie gotować i jak świeże przyrządzać.

Hołd nr. 1 porcji i sporób używa jest na każdej poszczególny paczce...

w drukowaniu. Warzywa bocheńskie, w suchym miejscu trzymane, konserwują...

się bardzo dobrze, lat kilka nawet, nie tracąc na dobroci.

Odmnaczone na wystawach 16 metalami. 2390 1-5

Ruch pociągów kolejowych według zegaru lwowskiego, ważny z dnem 1. czerwca 1893 r.

Table with columns: Do Lwowa przychodzą, Pociągi pospieszne, Pociągi osobowe. Lists train routes and times from various cities like Krakow, Warszawa, and Tarnobrzeg.

Uwaga. Godziny, drukowane grubymi literami, oznaczają porę nocną od godziny 6. wieczór do godziny 6. minut 59 rano.

Rozkłady jazdy w formie kieszonkowej są do nabycia w biurach informacyjnych, kasach stacyjnych i u konduktorów.

HERBATE Familijna 1/2, kilo 1-50 i 1.20. Zaokomite WYSIBWKI z herbaty.

Alberta Szkownona Lwów, plac Marjański 1. 7.

Windy F. Wertheim & Comp. c. k. dostawcy nadworny.

Pierwsza austr. c. k. uprzywilejowana fabryka lasa w Wiedniu.

MUSIAŁOWICZ & JANIK HANDEL WIN, HERBAT I DELIKATESÓW we Lwowie

ulica Trzeciego Maja 1. 2. CENNIK HERBAT.

Nr. 1. Cerna 2-50, Nr. 2. Melange 2-40, Nr. 3. Nenchao Melange 2-80

Nr. 4. Victoria Melange 3-20, Nr. 5. Li n Sin Melange 3-60

Nr. 6. Lian Pin Melange 4-1, Nr. 7. Fin Patschew Melange 5-125

Dobry Kawior i Porter.

W Lwowie w apt. pp. Mikołajucha Wewiórskiego, Ruckera, Sklepińskiego i Boisera 17 1-2

W PARYŻU, 22 & 19, ULICA DROUOT. Dostać można we wszystkich aptekach.

Wydawca: Józef Łaskowski. Odpowiedzialny za redakcję Adam Krajewski.

Papier z fabryki czerlańskiej. Z drukarni „Dziennika Polskiego”, pod zarządkiem Franciszka Kattnera.