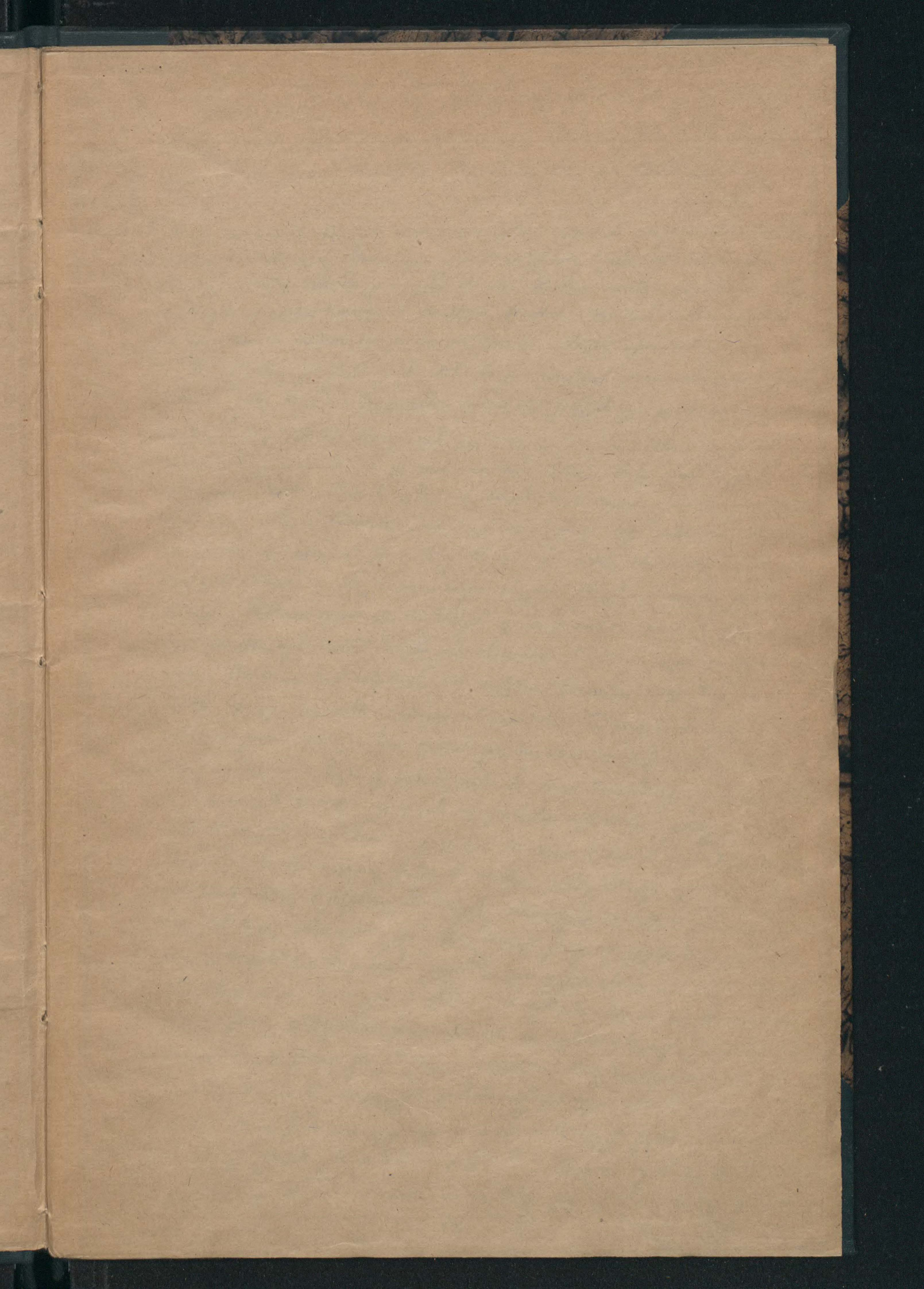


3577



Oprawa Jana Wyzi 1932



Ładanie sprawy z podróży naukowej do S^t Petersburga i Moskwy
odbytej z woli Lwierzchności Cesarskiego Uniwersytetu wileńskiego
przez Hipolita Rumbowicza w r. 1828. —

3577

W obu rzeczonych stolicach obowiązany byłem naprzód obejrzeć te wszystkie
zakłady i roboty gdzie Geometria wykreślna, główny przedmiot moich zatrudnień,
albo się wykłada albo do przemysłu stosuje. Łownie zwrócić popołamnie szkoły
w których rysunek liniarny i geometria do sztuk i rzemiosł zastosowana daje
się sposobem, od niedawnego czasu we Francji i Anglii upowszechnionym, —

W tym celu, przybywszy do Petersburga, zacząłem od obejrzenia się z Insty-
tutami: drog komunikacyjnych, inżynierów fortyfikacji, górnym, i morskim
Instytut drog komunikacyjnych. powzięłem a sprawiedliwie zasłużonem
zdaniem brama przed innemi pierwszeństwo: wielkie roboty szos, kanałów
i mostów, w kilku ostatnich wykonani latach wzbudziły chlubnie podziwienie
wielu znakomitych cudzoziemców, są owocem pracy tego zakładu. Podziwie-
nie jednak się zmniejsza poznawszy bliżej wyte wleki, celu osoby, ich talenta,
naukę i usilność z jaką dobroczynnym chęciom Króla starają się godnie odpo-
wiedzieć. Publiczne examina, na których się najpierw, przekonują o wzoro-
wym sposobie wykładania kursów, ich obszerności i zadziwiających postępach uc-
niów. — Cwiczenia tych ostatnich, we względzie Geometrii wykreślnej, dowodzą
wielkiej uprawy w rysunku rzeźbionym: staranności i nad wyrazną cyfrową robotą,
pokazują gust i pewność w tym upodobaniu uczniów, oraz ważność jaką się do
tego przywiązuje. — Ładają jednak należało, więcej ornamentalnego rysunku jaki
się w nowszych dźwiękach tyrających się Geometrii wykreślnej, spostrzegai dać.
Miałe to zaniedbanie, zdaje się pochodzić od ujęcia, dawno już utworzonego przez
Pana Poliera dla uczniów Instytutu dźwięka, podług którego się ten przedmiot
dotychczas jeszcze wykłada. — Podkownik Sewastjanow, uczeń pomianowanego do-
tąd, jest teraz na miejscu jego. Głównym Geometrii wykreślnej; ukazał mi
on we wszystkich seregówkach gabinety, zbiory rysunków i modeli, bibliotekę
sala lekcyjnie z udasainym przyborem do wykładania w nich kursów. Wpro-
czekach godzin w tygodniu przeznaczonych na wykład słowny Geometrii wy-
kreślnej, pewne godziny po południu przeznaczone są na rysunek rzeźbionym
z pomocą uczenia się pod przewodnictwem repetytora. Liczny zbiór ry-
sunków składanych przez uczniów, w czasie publicznych popisów dostarcza
następnie potrzebnych w tym celu wzorów. Jamini gabinety mianowicie
pięć, dar Cesarza Alexandra wartości pięćdziesięciu tysięcy rubli, mianowicie

mineralogiczny, modelow machin i warniejszych konstrukcyi, tak w kraju jak za granicą w przedmiocie wodnej i lądowej komunikacyi wykonanych, modelow architektonicznych i wzorow rzycey nego rysunku, dostarczają potrzebnych pomocy w uytadzie. Większa część rzezonnych modelow w samym Instytucie jest wykonana, równie jak podobny zbiór z dwudziestu kilku sztuk stwiony, pocztkowych zagadnień Geometrii uykreslonej.

Oprócz uylcowanych naukowych pomocy ma jeszcze ten Instytut swoje, drukarnię, litografię i zakład sitycharski, dostarczają do użycia już to drukowane sigiliu już litografowane listerna. Tam takie dzieła uż po rzyjsku i po francuzku Journal des voyes des communications, o których zagraniczne piśma chlubnie wspominają; redaktorami jego są piślownicy: Clapeyron, Sewastjanow i kapitan Lami; artykuły zaś wysyłkie należą uż oficerom tego korpusu. June wydanie sigiki i rysunki obejmują przygony tu rejestr; niedawno zaś zaużyto trudnie uż sitychowaniem planow miejsc i robot wykonanych w Rosyi pod przewodnictwem oficerow tego Instytutu.

Instytut Inżenierow fortyfikacyi. Główny w tym zakładzie gabinet modelow rozmaitego rodzaju broni, fortyfikacyi i narzędzi, utworzony pod przewodnictwem, jednego z naucznielow tego Instytutu, Generala Elonera, który będy jeszcze podkuroniłem podobne, pamigłkę po sobie zostawił w pierwszym kadetkim korpusie. Oba te gabinety zalecają uż dokładnością i uykłócią roboty oraz uykładnym kompletem. Wspomniany Generał ma takie powarai piękny zbiór oryginalnych rysunkow użniow polytechnicznej Paryskiej szkoły sprowadzony w 1814. roku przez Generala Siwersa będycego w ówczesnym naucznielim oddziale tych inżenierow. Zbiór ten nieauriera nie użciy od sitychowanych rysunkow polytechnicznej szkoły znanych pod tytułem Eures de l'École polytechnique i tylko zaleca uż uykłócią formatu. Jest tam jeszcze zbiór modelow rozmaitych geometrycznych powierchni mogących mieć zastosowanie do fortyfikacyi i do narzędzi uykładanych w robotach tego rodzaju jak np. rozmaitych powierchni rozciąganych i łukowych, epicykloidy kulistej i. t. d. Przy tej okazji powaradem podkuronika Wotajew profesora Geometrii uykreslonej; uykłada on tam leuro tej nauki podług dzieła Sewastjanowa niedawny jał mi uż dwie obrębnie mianowicie uykłócią stosowanych ile mogłem uykłócią z kilkostronny w tym przedmiocie z nim rozmów.

W korpusach Górniczym i morskim mało w interesującego we uykłóci

względnie mojego głównego przedmiotu zmatematyzacji; nie mogę jednak zapomnieć tego ura-
żenia jakie mianowicie z nich piętowy nad każdym widem sprawuje; porządek i o-
dzędów w utrzymaniu rzemiosł których liczb sto pięćdziesiąt przedmiotów, zamieszki
gabinetu rozłożone w okaradych salach przedstawują po większej części przedmio-
ty krajowe; drzwi sale napędzone są modelami sybirskich i zachodnich za-
graniczonych kopalni, ukazującemi nad obo wysytkie znajome procesy rudni-
ce odkrycia, wydobywania i oczyszczenia kruszców. - W modelu Stobrowskich
kopalni maszyna parowa wyrównująca siłę dwóch kani upracowania wrażeń
pompy wyrzucająca wodę, wodostopy podnoszące ciężary i. t. d; do interesują-
cych mogą być policzyć modele rozmaitych do topienia pieców, jako też
narzędzi do siewierowania ziemi w celu odkrycia kruszców. - Gabinet mi-
neralogiczny z trzech części się składa; jedna ułożona w Systemacie Wernerowa
w niej zachowane są byłe korundu kilkadziesiąt podów wazgów, chociaż
re skupienia drobnych tyłków kryształów powstada, zachowana w Syberji;
dwa pięknie exemplary siarki krystalizowanej pochodzące z Hiszpanii, kil-
kanaście wielkich kryształów smaragdów rarem osadzonych w kwarcu, i. t. d;
w drugiej części gabinetu, rozłożone są minerały krajowe w porządku geo-
graficznym, to jest guberniami; trzecia obejmuje rodzinnie drugie metalle,
między którymi największe są największe i najmniejszych dołków, iarne rodzi-
mych platyny dwadzieścia pięć funtów wazgów, zachowane w kopalniach sy-
birskich. - Muzeum mieści w sobie próby krajowych zielarnych fabryk, bro-
ni rozmaitego rodzaju, naczyń, medalów i ozdób z łanego zielarstwa, próby
blach odmacających się, wielkości do czterech kwadratów arszynów do-
chodzących, zbiór kości ośrodnych i szlifowanych droższych kamieni. - Labo-
ratorium chemiczne obszerne i wroście urządzone, oprócz chemicznych
preparatów potrzebnych dla Instytutu dostarcza lekarz do mennicy oczyszczo-
ną platynę. - Woda do laboratorium i innych części zakładu spracowana
się z wody za pomocą parowej maszyny, części dyktarna pary obraca się
na potrzeby kuchenne. - Imię Dyrektora przedtem, w teraz Senatora Mi-
chajkowa obok wielkopomnej pamięci Cesarza Alexandra w wielu napi-
sane miejscach, świadczą ile talenta jego i przykładać gorliwości przydo-
iły się do uszczelnienia tego zakładu. - Liczy tyłków powstanie, reły o-
prócz nauk bliższy i górniczym, mających związek i wroście wykłada-
nych przez profesorów znajomych z urońskich prac swoich, nauki
także matematyczne obszerne, nie w tyły dawane; mianowicie reły aby

do ich składu wezda części Geometrii w uję do przedmioty robot stowa-
ie, scisty skądinąd mająć więcej z geometrią wykreślną. To ostatnia par-
kilka laty miała być także wprowadzona, i z tego mianowicie powodu
Pótkerowi Sewastjanow ułożył swoje dosto: sprowadzi uję naley ze uję
to z czasem uści. - Teraz dosto to ujęwa uję w Uniwersytecie w Insty-
tucie inżynierow fortyfikacyi, i w szkole inżynierow konstrukcyi, zaleca-
cay od Instytutu drog komunikacyinych; ujęwszy jednak ten ostatni, uin-
nych pomienionych Geometrią wykreślną wykłada uję, bardzo ujęzile i zma-
temi tylko do teoryi cienia i perspektywy zastosowaniami. W Uniwersy-
tecie naley to przypisac krotkoscii czasu; gdy albowiem inne przedmio-
ty mają po trzy godziny w tygodniu, na Geometrią wykreślną dwoje tyl-
ko przeznaczono, i dla tego kurs dwuletnim być musi. -

W przedmiocie linearnego rysunku i geometrii praktyczney jedna tylko
jest w Petersburgu przy Instytucie drog komunikacyinych, także wana
konduktorska szkoła; kształca uję w niej, konduktorow robot oludw drog
kanatow i mostow; mają oni być podreżnemi Inżynierow komunikacyi
dla pomocy w rysowaniu układowych projektow i w kierowaniu ro-
botami przeznaczonemi ich dozorcowi. - Szkoła ta ujęzyc jaż od roku cy-
stajca liczy już sto osmdzieściciu uczniow wybranych z dzieci rodnict-
skich. - Uczą ich tam arytmetyki, początkow Algebry, geometrii a mianowicie
linearnego rysunku. - Naucycielem tego ostatniego jest teraz porucznik
Adyanow, przedtem repetytor geometrii wykreślney przy Sewastjanowcie. -
Początkowi dla wprawienia oka i ręki rysuję naprwd kieda, na tablicach
płokis, na papierze stosownie dobrani figury geometryczne, podreż uwrów
utorinych dla szkoły Stroganowow w Moskwie przy Pótkerowika Inżenie-
row Berberga. - Otworowy uję płokis z ujęciem rysowniowych geometry-
cznych narzędzi, zajmuję uję lepijowaniem re uwrów roznaitych elemen-
tow Architektury, konstrukcyi i machin prostych. - Wiekliny z postępu-
jących cwirow, uję w przerysowywaniu ornamentow, kariatow, owow, itd.
Taki jest we ujęzowie rysunku teraźniejszy stan tej szkoły; zbior uwrów
niechowy jest liczny, lecz uję cieglo psurkora, modele przysposobicają
się teraz w Instytucie drog komunikacyinych od którego ta szkoła
bezwzględnie zaley. -

Chlu

Chlubnie znany w kraju i za granicą Profesor sętycharstwo Utkin uda-
ł mi wstęp do Akademii sztuk pięknych, bywatem tam na lekcyjach mia-
nowicie Architektury i rysunku; w nieobecności P. Worobiewa i profesora per-
spektywy, towarzyszącego za rozkazem Cesarza wyprawie tureckiej, miałem
tylko sposobności oglądania ćwiczeń w tym rodzaju rysunku niektórych postę-
pujących uczniów; kilku z nich zajmują się teraz przedstawianiem w per-
spektywie wnętrza sal Eremitaża z obrząkami i obecnym ich ubraniem.

Jest jednak dokładną powzięcią moją wiadomości, nauka perspektywy za-
leży tam na praktycznych ćwiczeniach, i stosownie do postępu na udziela-
niu wyważonych od artystów prawideł, stanowiących sekret niejako
tej sztuki. - Sposób taki wymaga zbyt długiego czasu i tylko w podobnych
zakładach jako jest Akademia sztuk pięknych, cełpianym być może.

Mając nadzieję, że z kursem Anatomii do rysunku i rzeźby zastosowa-
nym zaprowadzi się oraz słów artystów stosowny wykład geometryi wykreś-
łej, bez czego nauka perspektywy, ograniczając się jedną praktyką, nie mo-
że nigdy ukończyć poprawnych tego rodzaju artystów. - W Architekcie
ćwiczą się także podług dawniejszej metody. - Rektor tego oddziału Mi-
chajłow, którego piękne roboty dowodzą nadkich talentów a mianowicie Cer-
kiew S^ę Katarzyny zdobyła pierwszą linię Wasilewskiego ostrowia, ma
oraz głęboką znajomość zasad i praktyki konstrukeyi. - Dozarywał mi licany
zbiór własnych swoich rysunków, między którymi odznacza się piękny, wipa-
niały i uciechy dorobny projekt na budującą się teraz katedralną Cerkiew
S^ę Jraaka; plan Monferranda otrzymał wprawdzie pierwszeństwo, Michajłow
jednak, chociaż może nie zupełnie odpowiada warunkom programmatu, je-
żeli jednak, jak ma zamiar, zostanie razem z innymi jego robotami wydanym
bez względu pomieści go w rzędzie pierwszych architektów współczesnych.

Planowi Monferranda, zaraz po rozpoczęciu roboty użyczono kilku zasług;
komitet zajmujący się exekucją jego pod nacelnictwem P. Betancourt przedkier,
a teraz Jenerala Carbonier wydał niedawno rysunek przedstawiający razem
w porównaniu który najznakomitsze w Europie świątynie między którymi
Cerkiew Jraaka odmienną nie w proporcjach względem przyjętego przed-
planu. - Z polecenia Jenerala Carbonier Monferrand ukazał mi szczegó-
ły konstrukeyi w rysunkach i w wykonaniu, udzielając oraz w każdą dnia

czasie wolnego do robot przystęp, z czego nieomiedzkatem korzystai. - Najwas-
niejszą w nich podwreca było postawienie szesnastu kolumn kwadratowych gęsto-
ki przysionek ze strony Nowy; jeszcze zaś nowiej w Petersburgu byłowia,
razemto przenosi rusztowanie na drugą stronę, wniepionych już fundamen-
tow i podmurwania tego gmachu gdzie od arkitek meiszcy, innych
szesnastu podstaw gotowi były na przycie kolumn. Oba te przysionki
z porządkiem i usyłowaniem kolumn podobne są do kolumnady Bankona
Atryppy w Rzymie; w tej ostatniej jednak kolumny niższe są o dwieście
stop angielskich i jedną liniją, od naszych najwyższych wysobu takichie
stop pięćdziesiąt sześć dokładnie. - Podług odmiennego planu przycie-
wano już fundamenta na ośmiu kolumn z tyłu Świątyni ze strony wo-
nieńskiego prospektu, i na dwanaście ze strony przeciwnej, mające do-
tąd nacelny przysionek podobny do dwóch innych połowicznych utworony
z ośmiu kolumn ustawionych i arkitek uszytych w scianach babinca.
Wydobywanie brył granitu i przewoz ich na miejsce dokładniej jest opisa-
nie w Notice sur l'exploitation de trente-six colonnes en granite, desti-
nees à la construction des portiques de l'église de St Isaac etc. par Au-
guste de Montferrand. Petersbourg 1820. Miałem zamiar obejrzei kary-
ery tych olbrzymich robot, lecz zaś nowiej byłowia w Petersburgu, wyniki
potrzebne na kolumny były oddzielone już były od skaty; dalsze zaś proces-
sa już to oparte na zasadach Geometrii wykresilnej, już calizce od re-
miślniczej praktyki, na miejscu we wszystkich neregulach widzi moina
było. Same jedno poneszenie i poneszenie ogromnych tych brył, przy uży-
ciu najprostszyc sposobow, zdaje się odkrywai sekret najtrudniejszych
tego rodzaju egipskich robot, podobnie jak układa krzyżow, przy podno-
szeniu i okazytow wielkich ciężarow, spotkawsz się w pięknie rusztowaniu
Betankura służącym do postawienia kolumn. - Model tego rusztowania
znajduje się w gabinecie Jedykietu Drog komunikacyjnych, rysunek zaś jego
z opisaniem innych robot konstrukcyi ma być w krótkie pnes architekta Mon-
ferranda wydany. - Szesnastu arkitek Dupuy wysokości na trzydzieści arszyn-
now, usyłowani we arkitek rzędy, i powiązani w dwóch kierunkach po-
przezręmi biesami, stanowią główną osnowę tego rusztowania. - Każdy wspo-
mniony stop składa się w gębości z arkitek kwadratowej postaci dwuna-

dwunastocalowych brusów, spojenych żelazem we wszystkich tych miejscach
gdzie przypada albo zeszkrowanie jednego z nich w kierunku wysokości,
albo połączenie ich z poziomymi brusami. - W całym wiązaniu zgasła nieusidła
bedarów; zastępują ich miejsca żelazne obręcze śrubami spięte; zaś w całości
w poprzecznych brusach, gdzie były konieczne potrzebne, zaledwie owarstwy części
ich grubości dochodzą. - Na tych ostatnich, w miejscach od poprzednich przygoto-
wanym podstawom zawierają się w górę poziome bloki, inne zaś pojedynczymi
krążkami przywiązane są do podstawy rusztowania, aby skierować prąd powietrza
czynnego kółworotów się, działającą w kierunku poziomym. - We czterech miejscach
w wyższej części kolumny wystają o cztery cale nad wyżej widną jej powierz-
chnią, zastawione części nieobrobionego kamienia, pod których nawinięte liny
przytwierdzą całej parę podobnych jak na rusztowaniu bloków; każdy
z nich składa się ze trzech kręgowych krążków odwróconych obojczykami
w żelaznej oprawie. - Osm kółworotów obracanych przez krętu ludzi pod-
nosi z łatwością nadzwyczajnie te były i nie więcej jak w czterdziestu by-
siedmiu minutach kolumna staje na miejscu. - Skład kółworotów wy-
nalazku tego samego Betancourt, jest następujący: osm brusów siedmio-
calowych stanowią w połączeniu równoległoboczną klatkę drugą na dwa
arsyny a na jeden wysoko; w podstawie i w górnej ramie odwró-
cone są w kierunku ich długości sześć nieco brzozy każdy z trzema otwora-
mi wysłanymi kręgowym; w tych mogą się obracać stojące pionowo trzy
żelazne walce opatrzone w wierzchu zębami kołami, nad środkowym z nich
są dwa otwory przez które się na krzyż w kierunku poziomym przesu-
wiają dwa drewniane drągi. - W czasie obrotu walec skrajnie odrywają
czynności pojedynczego walec kółworotów ruchomych: aby zaś uniknąć
obijania na dół nawiniętego na nich powroza, powierzchnia tych wal-
ców ma na sobie gwint srebrnawy lakier walec do grubości powo-
zu zastawiany. - Skład tego kółworotu zanotowałem w rysunku.

Wiele jeszcze innych kamiennych robot w tymże samym czasie ogląda-
łem, z których się odnawiają mianowicie sciana wawowa w Bronstanie
nastawiona w konstrukcji starożytnej mury struskie. Na drodze rzymskiej
brama tryumfalna najładniej wycięta z kamienia wycięta z łanego żel-
za, będzie uwarstwiona resawionym rydwaniem z figurami kolosalnej
wielkości Bogini zwycięstwa i Marsa, wykutymi z bloków mezdianych w fa-
bryce Clarke. - Proceś tego diatania dwójki prywaty i publicznej w wykonaniu,

na ten zabieg, aby stosownie do przygotowanych z gipsu modelów, części ich ukształt z żelaza, na których, za użyciem młota, nadawali osobnym blachom przez klepanie na wimno, wiadano forma, te raramente spojone i pokostowane, pokryte farbą, wystawiają, jakby uyciosane z kamienia posęgi. W delikatniejszych zaś robotach blachy tym sposobem wykute można też ogrzewając i stonąc, wewnętrznie, wewnątrz na grubą warstwę smółki obrabiając, też jeszcze dotkami. - Most nad kanałem opasującym miasto ze strony izmajewskich koszar. Turczy orar za akwedukt kanatu Ligowskiego, zadawia smiałością swego arkady, ogromem i piękną robotą składających je brył granitu. - Most ten dwa lata już stoi: w krótkim, jednak po dokonaniu pokazania też, Sabosi fundamentów przez małe rozrycie też sklepieniów; w tym roku sypany też powiększają, a za nimi i przeświecanie wody. Dla zapobieżenia temu wprowadzono do kanatu skrynie drewniane, gdzie też, jednakże też dla należytego fundamentów wzmocnienia przędzy lub pinii, arkada całością rozbrana, być musi.

W Szlisselburgu udrinatem Sawoni słuzę w podjęciu Stewy z Ladovskim kanałem. - Dla niezakłócenia nadużytecznie czynnie, na tym kanale regularnie użycowane obok arkady pojedyncze słuzę (zas) mogące w przeciągu jednej pory dwieście przeprowadzić składow. - Systemat ten porównać zastosować sposób oszczędzenia wody zalegający nad podjęciem u spławu przyległych słuz otworami, mogącemi też podług potrzeby szerokie i wąskie z góry zamykać. - Sposób ten, jako wiadomo, oprócz jednego kanału (Regent) w Anglii, nigdzie jeszcze dotąd nie był użycy. - Dwie zupełnie skonstruowane słuzę, fundamenta dwóch innych, ocebrowanie jednej strony kanatu i potowa zwodowego o jednej izbicy mostu, wyszły to z granitu, zostało wykonaniem pod doworem znakomitego Inżyniera Łodzieckiego Bohdanowa. Ustawienie regularne na rzece Wolchów w miejscu Borowickich porohów z wielu podjęciem trudnociami, niawnie z przyczyny wielkiego w tym miejscu spadku, po kilku bezskutecznych próbach, danie nakonec samego Betankura osądzone za niepodobne do wykonania, zostało teraz przedsięwzięte podług projektu tego oficera. - Jemu także należy też zapobieżenie w przyszłym roku niedostatkowi wody na kanale Sadowskim; w podobnym celu i podług tej samej myśli zbudowano niedawno, w bliskości Stariej Ladogi, największą z przeprowa

z zaprowadzonych w kraj paryż machine, wyrównywejzą się z te-
dusie łoni; będzie ona w czasie posuchy dostarcza kanatami wodę z rzeki
Wodchowa.-

Dwidniowy w Szlisselburgu byłoby onowid mię z wielką praktycznością i re-
gidami konstrukcyi kamiennych; niebekerzystnie też było bliższe poznanie ię
z Podpiskownikiem Bohdanow; oficer ten, mogący ię z czasem publicznie w re-
die pierwszych inżynierów współczesnych, ukazał mi rysunki licznych ro-
bot, już jego wykonanych dowodem, oraz kilka uścisnych w podobnym ro-
dziej projektów.- Podpiskownik Lawrow, naczelny teraz doworca szlisselbur-
skich robot nie odmówił mi też swojej pomocy; widziałem u niego mo-
del drogi o pojedynczej żelaznej kolei, jaka zaprowadzi proponuje do kopalni gór-
niczych i do przewożenia wielkich transporterów soli z jezior sybirskich.-

W powrocie ze Szlisselburga odwiedziłem fabrykę żelazną; wielki ten zakład
juz naczelnym dowodem Wilsona, dostarcza dla floty potrzebne żelastwo, blachy
do obijania okrętów, armaty, busole morskie i inne potrzebne narzędzia.
Wieżi kłodzkie, licząca z górą dwa tyżce dusz, jest zamieszkała przez rze-
mieślników należących do tej fabryki, z nich sześćdziesiąt pod dozorem Sa-
moyłowa trudni ię robotą matematycznych narzędzi.- W czasie nieobecności
Wilsona Samoyłow ogólny ma dozór nad całą fabryką; znakomity ten arty-
sta nadwyszczaynym talentem zwrócił na siebie oko błogosławionej pamięci Ale-
ksandra Cesarza; wyniesiony z prostego rzemieślnika do rangi sztabkapitana
przedstawia oprócz wielu innych, przydad dycowskię troskliwości tego Mo-
narchy o zachęcenie i podniesienie krajowego przemysłu.- Własnoręcznie
tego Artysty narzędzie do podziału duków na drobne części, wykonane w sy-
stematie Frauenhofera odznacza ię przed innymi pięknością i staranną robotą;
średnica głównego łuba w tym narzędziu jest równa dośchudzi.- Pracuje
teraz nad innym takimże przemacaniem instrumentem, którego uścisł starał
ię nieco uprosić.-

Po raz drugi odwiedziłem jeszcze znajdujące się na drodze fabryki: ale-
ksandryjską, gdzie ię wyrabiają płótna żaglowe, belina stołowa, perkal bia-
te (cumybi) oraz karty do gry i rozmaite części potrzebnych w tej fabryce
machin; pięćset z górą rożnego wieku chłopów i dwieście kilkadziesiąt
dziewców z domu podruszków (becnumameubretu), tudzież postarano
wolno najetych, ciągle w tej fabryce pracuje przy pomocy pizcji pary

parowych maszyn do rozmaitych drucian zastawianych. największa z nich wy-
wiera siłę siedmudziesięciu dwóch koni. Wzrostło to pomieszczenie w interes-
ownych murowanych gmachach, otoczonych podobnymi magazynami; mie-
kalnymi urządzeniami domami, przedstawia nad brzegiem Newy widok jakby
porządnego miasta. W bliżkości czarnej następnie fabryka Clarke robot-
nego zielarza, dalej nieco porcelanowa; szklana. We wszystkich tych
zakładach, oprócz powzięcia wyobrażenia o rozmaitych rzemieślniczych pro-
cessach, miatem sposobności obejrzenia w naturze wielu urozmaitych ma-
szyn których przedstawienie w doświadczeniu nym stanowi jednę re-
stosowanych części Geometrii wykresłnej. W podobnym celu odwiedziłem
w Peterhofie fabrykę papieru gdzie przygotowana w urozmaitych maschi-
nie mapa; potężna zaś należąca roślina woda wprowadza się do pomu-
ca pompy do narynia wyobronnego w kształcie koła, a z tego jednostej-
nie się nalewa na przesuwającą się w kierunku swojej drugiej dru-
cianną kratę naprzeciwko dwóch obracających się wałkach. Na tej kratce
powstaje warstwa papierowej masy, przechodzi na powierzchni gr-
beżu sukna ograniczonego żelaznymi wałkami z pomocą parji wódnej. Su-
kno to podobnie jak wspomniana kratka, ciągnąc nad swoją powier-
chnią przesuwającą się papier, oddaje go uprzednie gotowym nad obracającą
się ciwnograną skrzynią. Na tej ostatniej nawinięty papier ma po-
wet białej cienkiej materji, która rozina się na arkusie rozmaitej
średnicy upodobania lub potrzebny wielkości. Fabryka ta jedyną w Rosyi
urządzoną na wzór angielskich w 1815 roku. Dotąd, jak wiadomo dzie-
sięć podobnych w Anglii, a trzy tylko we Francyi się liczy. Druga
w samym Petersburgu znaku miasta papierowa fabryka jest Barona
Kalla, w bliżkości zielarznego zakładu Clarke znajdującą się nad uwar-
tą wiersie peterhofskiej drogi; w tej ostatniej jednakże wyrabia się
papier sposobem urozmaitym przez wydobywanie na drewnianych krat-
kach pojedynczymi arkuszami.

Ober-berg- mistrz Berd liczy się do najprężniejszych w Petersburgu przed-
siębiorców także przez zdawanie swojej fabryki robot zielarnych, jako też przez u-
powszechnienie maszyn i statków parowych; na ten ostatni ndreży przemy-
śle od kilkunastu lat wyjątkowego używa przywileju; określony jednak czas

6
w krotce otworzy pole dla wojdubregajczych uz. Z tego zapewne powodu zaprowa-
wadził w tym roku nowy sposob, oczyszczenia mazi cukrowej za pomoca parzi-
wodnej, taniej od wyciecznego i krotkiego potrzebujacy czasu. - Uzyta form re-
lacyjnych zamiast pospolitych dotad glinianych, przy wzrostym nie w puzst-
lowym nakladzie, zapowiadalo nadal inazne oszczednosci. - Bronnowi podstawa
kolumn jakowskiej cerkwi, wspaniale kraty w nowym Michalowskim Dwor-
cu, mosty na Fontance i kanadach z laneo i cigniowego zelaza, ogrodzenia
Jedaginskiego, kamienne-ostrowskiego i nowo budujacego sie w Peterhofie
Dworca, posagi i ozdoby na bramie glownego sztabu i w admiralicyi, kil-
kadziesiąt maszyn parowych oraz mnostwo innych prywatnych robot, w wy-
stko to jednoczesnie prawie w nieurelu wykonani latami, daje wyobraze-
nie ogromu i wielkosc tego zakladu czynnosci. - Oprócz zelaznych wychudze-
te i tamteż niektóre roboty z brzoze, jak to: armaty okrętowe mniejszego
kalibru, mowidze, i. t. d. Bytem przytomny ulewaniu i suszowaniu ar-
mat tudziez podstawa cugunnych pod kolumny majacej sie w krotce budowal-
cerkwi, przy koncu Czernysewa Zausku.

Oprócz kamiennych i zelaznych robot należa jeszcze w Peterzburgu do
rzędu wronowych wiele konstrukcyj z cegly i prawie wszystkie większe roboty
z drewa. - Nadwyzszona w tym rodzaju wzglednie rzemielnikow jest do pu-
dziwienia. - Zuredzaja obrze. Admiralicji widziatem z jakim puzpiechem i
uprawa za pomoca najpuzstocznych narzedzi, pilny i topora, wykonywaja, ze
twardzi ruzzicia wieziszce rozmaite okrętowe szuki, podług najlepiej metody
w tym rodzaju cieielstwa. - Nowy wprowadzie Hippinga sposob, zglos-
nemi na puzstku puchwalami przyety w Anglii, wazni sie z powodu kil-
ku niepomyblnych wypadkow, czadkowicie zanieobanym bzdrie. -

Przy starej Admiralicji nieopodal fabryki Borda umiescila sie teraz y-
dure budowle zaliczajace sie rozporzadzaniem, powierzonym uhdadem i
staranną konstrukcyą. - Inzenerowie fortyfikacyi Ignatius i Wanderweide
kieruja temi robotami: ostatni z nich udelil mi do skupijowania rysunek
oryginalnego douzi wzgania dachu pokrywai majacego jednę z nierownych
budowli. - Do rar pierwszy wazylo mi sie tam widziei dogodny sposob
prenoszenia cegiel za pomoca matych nosidek; robotnik opatrwszy nemi
jest w stanie uniesi na plecach od osmiu do dziesiazciu pudow to jest szlo-
ceterdziesiat cegiel wiekszego wymiaru. - W ogolnosci wszystkie roboty tego ro-

rodzaju wykonywają się w Petersburgu z największym poświęceniem; na po-
czątku mojego tam pobytu zostało fundamenta rzeźbionych budowli, na te-
atrze i rozległy w bliskosci jego gmach, podobnego przeobrażenia jak Pa-
lais-Royal w Paryżu, zaledwie narysowane było miejsce, w przecięgu zaś
ścianek między ścianami tych budowli po gremyach wzniesione zostały; w ob-
stanie tym ile mi czas pozwalał częściej się przypatrywałem starademu.
W wolniejszych takich w istotnych raturach chwilach oglądałem rozmaite
inne zakłady i znakomite gmachy, jakżeż zakłady aptekarskie, mennice, Arse-
nal, kunsztownię, kilkakrotnie też byłem w Eremitażu oraz w galeriach
prywatnych Manskina i księcia Trubeckiego; oglądałem apartamenty
i teatr zimowego i letniego pałacu a mianowicie znajdujący się
w tym ostatnim wainy rzeźb greckich i rzymskich nagrobków; posągów; mi-
ędzy innymi największą jest piękności statua wenerę i Herkulesa, prawdzi-
wie pierwszego rzeźw antyli; przy tem wiele kopii z karskiego marmuru
ważniejszych kapitolinich posągów, tudzież wielki obraz znakomitego
Gerrarda przedstawiający stopniem do piekieł Orfeusza, jedyny w Peterbur-
gu z ważniejszych nowej francuskiej rzeźby historycznych tego rodzaju robot.

W przejeździe przez Dorpat, obejrzałem ile czas pozwoli gabinety; biblio-
tekę uniwersytecką, mianowicie zaś pięknie obserwatorium ze sławną Fraun-
hofferą lunetą, byłem oraz na lekcyjach Ewersa i Larrota. W uniwersy-
tecie też petersburskim niezanieśbawem odwiedziłem niektóre lekcyjne mia-
nowicie geometry; wykresilnej wydawnicy przez Szwedowa młodsze.

Na drodze z Petersburga do Moskwy widziałem w wysiym Wołoku
śluzę kanatu tworzącego rzekę wodę z Wołchowem; wrota tej śluzy zrobio-
ne są w sposobie zastawek, to jest odmykają się przez podnoszenie do góry,
takie podobnie jakże podobnie urządzone były w Konstancji na sławnym ka-
nale przeobrażonym do naprawy okrętów.

Dnia 30 sierpnia stanąłem w Moskwie przy końcu, zaś między wres-
nie opuszczałem tę stolicę obierając się więcej więcej ze znakomitszymi
zakładami do których po większej części wstęp mi otworzył list J. Kur-
tora pisany ze mną do Księcia Galicyńskiego wojennego Gubernatora w Mo-
skwie; z wizerunkiem jego znakomity Doktor Hamel zalecił mi Dyrektora
rzeźby Strognowa Janowici, Inżyniera Dewis, przedzielnemu nad budo-
wami

7

budowlami dawnego maceiu, obu teatrów i gmachu słaheckich rozmadren;
tudzież ułatwił mi obejrzenie szkoly architektów w liwembu, sukiennej fabryki
Koriewnikowa, piotrównej we wsi Swirdowo o siedm wiorst od miastem i
wskazał inne tego rodzaju w samem mieście zakłady; tym sposobem wy-
stko to bez zamieszkania w krótkim czasie korzystnie obejrzei mogłem, do
czego była mi w pomocy pomoc już nabyta w Petersburgu niejaka upra-
wa. - O ciekaw wiorsty od Moskwy, na drodze do Monasteru Trojca,
w miejscu zwanem Alexiejewskoje wzmieniow nie dawno budowlę obey-
mującą dwie parowe maszyny każda o sile dwudziestu koni, do
prowadzenia zimnej wody do miasta z wodociągu dawnego, będąc ona
przez koczującą pompę podwład do sadzawki umiejscowionej na dziedziem
piłnie w Suharewa baranie skąd zasila się mając liczne fontanny
w miejscach tej budowli przyległych. - Dwie parowe maszyny osz na
ten konie aby w czasie zepsucia wzejemnie się wyzwały. Sprzecznie
zielarnych widziatem tu doskonalsze jak w Peterhofskich fontannach,
które w czasie mojej tam bytności poprowadził podkownik Juriemow
Sichanow, i, za rekomendacyę Sewastjanowa, układał mi ich ciekawość
ukazał. Robot alexiejewskich naczelnym jest doradcą Major od Juriemow
row konstrukcyi Maximow. - W Uniwersytecie również jak w Medyko-
chirurgicznej Akademii obczymatem gabinety, bibliotekę, ogrod botaniczny,
instytut nad stałe piędziowiczom męzkim skarbowych na nowo urządzo-
ny na wiorst petersburskiej, bytem oraz na wszystkich lekcyjach ma-
tematycznego oddziatu; Profesorow zaś bliżej pomatem Berewozny-
kowa, Szerepkina, Dawydowa, Czumakowa, Merilakowa, Kacra-
nowskiego, Snigierewa i Adjunkta Maximowicza który podjęk, Dwi-
gubskiego Rektora teraz Uniwersytetu wykłada Botanikę i zarządza
ogrodem. - W Akademii medyko-chirurgicznej pomatem obu Fiszereń-
ceysoa będącego razem Bibliotekarzem Uniwersytetu i wspomnio-
nego wyżej Dyrektora szkoly linearnych punktow Janisza którego jest
razem w tej Akademii profesorem Fizyki. - Udzielił mi on wiele

wiadomości tyżących się rezerwy siłoty opiewanych jakie powięksić mo-
gtem znajdując się na kilku lekcyjach tudzież na publicznym examinie.
Zurządzeniem takimże zakłada siłotnych urodzonych mineralnych, górnym wyszkoleny
szpital do czterech tysięcy siłoty pomieszczenia mogący, gmach jeden z naj-
ogromniejszych w Moskwie przeznaczony na wychowanie siłoty, ka-
decki korpus pomieszczenia w tak zwanym Górnym Dworcu,
mianowicie gmachy Kremlina i. w. i. Porównując się dawni usz-
ranchi dachu na Monach, z tem które od siedmiu lat pokony-
wa górski Dworzec spostrzegłem wielkie w górnym mieście ukła-
dnie podobieństwo, nie widać jednakże aby malomity Betancourt miał
potrzebę podobnego naśladowania. —

W szkole Strogonowa w Moskwie należą, niektóre wrony linear-
nego punktu podobnie jak w Petersburgu staradach, nie w tym sa-
mym przedmiocie z własnoręcznych swoich robot ucylnie zapas.

Dotyczą tu krótkie opisanie siłoty Strogonowa polecające
jej cel, naturę i zakres nauki oraz warunki przyjmowania
uczniów i mających uczniów. —

mo-
minie.
louy
n 2 nay
st, ka-
cw,
uiz
shy-
ukha
f miab

lin qas.
sa-
apas.
uyse
ia

