



JAN SCHUMANN
LWÓW
PLAC BERNARDYŃSKI
Nr. 14

NAJNOWSZE WIADOMOŚCI
o
wytrobach żelaznych.

Sierpień
1893

TREŚĆ: Piece żelazne zwyczajne. — Garnitury do pieców. — Okucia do okien i drzwi (dalszy ciąg). Łańcuchy na bydło. — Ocyli do podków. — Przystawki do pieców.

PIECE

ŻELAZNE ZWYCZAJNE

W ostatnich latach pojawiły się liczne i rozmaite systemy pieców żelaznych; niezmordowane umysły wynalazców i fabrykantów siłą się ciągle na co raz to większe ulepszenia w tym kierunku — tak dalece, że mamy już nawet piece, do których nie potrzeba komina.

Mimo tego jednak słyszeć można czem raz to częściej zażalenie: »gdzież się podziały te dawne zwyczajne piece żelazne?« Jakkolwiek ze stanowiska kupieckiego popieram każdy nowy wynalazek, to jednak nie mogę odmówić słuszności żądań zwyczajnych pieców żelaznych, albowiem nie tylko, że są do opalania drzewem sposobniejsze, ale nadto nie wymagają wyłącznych informacji w obejściu się z nimi. Nieczyniąc przeto ujmę piecom nowoczesnym, pozwalam sobie polecić w następującym cenniku zwyczajne piece lane z huty Księcia Salm, których zalety są następujące:

1. Są lane z najlepszego żelaza, opatrzone grubymi ścianami (co sama waga wskazuje) i nie wymagają podmurowania lecz wystarcza postawić na cienkiej blasze żelaznej.

2. Są łatwe do ustawienia, albowiem części pieca ustawia się na zwyczajnej glinie, zalepiając szczelnie miejsca spójń od strony wewnętrznej. — (Dogodne te zwłaszcza dla prowincyi).

Prostopadła płyta żelazna, t. z. wachlarz powoduje, że gorąco wraca z góry na dół do wylotu umieszczonego mniej więcej w połowie wysokości pieca.

3. Wylepianie gliną ogniotrwałą jest zbyteczne, albowiem mają one luźny wkład żelazny z rusztem, który małym kosztem po zużyciu zmienić można.

4. Usługa tych pieców jest bardzo prosta; zresztą różnią się one tylko tem od pieców kamyczkowych, że się prędzej rozgrzewają — a więc też i prędzej należy otworzyć drzwiczki od palowiska i przez dodawanie paliwa utrzymać jednakową temperaturę w pomieszkaniu.

Uwaga: Ceny pieców są postawione bez rur blaszanych, które jednak na żądanie również dostarczam.

Piece lane słupowe do drzewa.



Nr.	Wysokość cm.	Średnica cm.	Cena zł.
9149	95	27	11-70
9150	111	27	14—
9151	120	29	18-50
9152	139	34	26—
9153	153	34	28—

Piece lane słupowe do węgla.



Te piece mają luźny wkład z rusztem, który po wielu latach się zużywa a potem małym kosztem może być uzupełniony. Przy zamówieniu jakiegokolwiek części pieca wystarcza podać Nr. i objaśnić jaka część potrzebna.

Nr.	Wysokość cm.	Średnica cm.	Cena zł.
9154	80	21	9-70
9155	92	24	12-80
9156	107	28	16-50
9157	123	30	20—

Piece lane bardzo ciężkie do drzewa lub węgla.



jak poprzednie z luźnym wkładem, o szerszej dolnej podstawie, mogą być wylepione gliną i nadają się doskonale do ogrzewania dużych lokalności, klatek schodowych, sal publicznych i t. p.

Nr.	Wysokość cm.	Średnica paleniska cm.	Cena zł.
9158	116	29	15.20
9159	140	34	24.50
9160	150	40	30.—
9161	168	47	43.—

Piecyki lane z krążkami.



Pokrywa tych piecyków składa się z kilku krążków, z których jeden lub więcej można zdjąć i wystawić wprost na działanie ognia naczynie z wodą lub pojedynczą potrawą.

Konstrukcja ich jest tak dobra, że nie ma wcale obawy dymienia na pokój przez szpary luźnie ułożonych krążków. Mają one doskonale zastosowanie do smażenia konfitur, tak w zamkniętej ubikacji jak i na wolnym powietrzu.

Podane wymiary średnicy odnoszą się do wierzchniej okrągłej płaszczyzny.

Opalać je można tak drzewem jak i węglami, tylko mniejsze wymagają drobnych kawałków drzewa stosownie do swej średnicy.

Nr.	Wysokość z nóżkami cm.	Średnica pokrywy cm.	Cena zł.
9162	42	19	2.25
9163	48	22	3.30
9164	54	24	3.70
9165	60	26	5.—

Piecyk ozdobny z nóżkami z pokrywą i krążkami.



Nr. 6503 cała wysokość 73 cm., średnica 27 cm. cena złr. 10.50.

Palenisko ma wylepione gliną ogniotrwałą. Opalać go można drzewem, węglem lub torfem. Po zdjęciu ażurowej ozdobnej pokrywy służyć mogą te praktyczne piecyki do gotowania, mają bowiem jak poprzednie luźne krążki kuchenne. Palenisko jest głębokie, a dolne drzwiczki do przesuwania w celu regulowania przeciągu.

Piecyki kombinowane z kuchenką.



Nadzwyczaj praktyczne do pomieszczeń dla dozorców domu, parobków i wogóle dla lokatorów nie zamożnych, w których nawet mała kilku centowa oszczędność na opale dziennie ma wielkie znaczenie. Te piecyki, a wogóle wszystkie żelazne osuszają doskonale wilgotne pomieszczenia.

Nr.	Wysokość cm.	Wymiary płyty kuchennej cm.	Cena zł.
9166	55	33x58	7.—
9167	58	35x66	8.—



PIECE BLASZANE.

Są wykonane z blachy żelaznej, lekkie do transportu a każdy stanowi jedną całość. Jak poprzednie, z lanego żelaza trzeba było do transportu rozbierać, później pojedyncze części ze sobą składać, wylepiać od środka szpary gliną i t. d. tak te nie wymagają ani rozbierania, ani ustawiania.

Największą zaletą moich blaszanych pieców jest wyłożenie paleniska cegielkami z ogniotrwałej glinki, gdyż przez to nie ma obawy, żeby ściany blaszane przy silnym nawet ogniu z drzewa lub węgla zanadto się rozparły.

Wymiana wypalanej po kilku latach cegły ogniotrwałej może być małym kosztem uskutecznioma i w tym celu posyłam na żądanie do każdego pieca stosowne cegielki. Dla utrzymania paleniska w należytym stanie, należy co roku powstające szczeliny między cegielkami wysmarować zwyczajną gliną — a w ten sposób konserwując je, można z nich mieć zadowalający użytek nawet przez lat kilkanaście.

Pierwsze cztery wielkości blaszanych piecyków są wprawdzie o małej średnicy, lecz stosunkowo o znacznej wysokości, przez co płomień, względnie gorąco dłużej się w nich zatrzymuje niż w piecykach niskich lanych.

Przy wyborze zwrócić należy uwagę na ich średnicę, zwłaszcza gdy się chce opalać drzewem.

Piece blaszane bez i z gotownią.



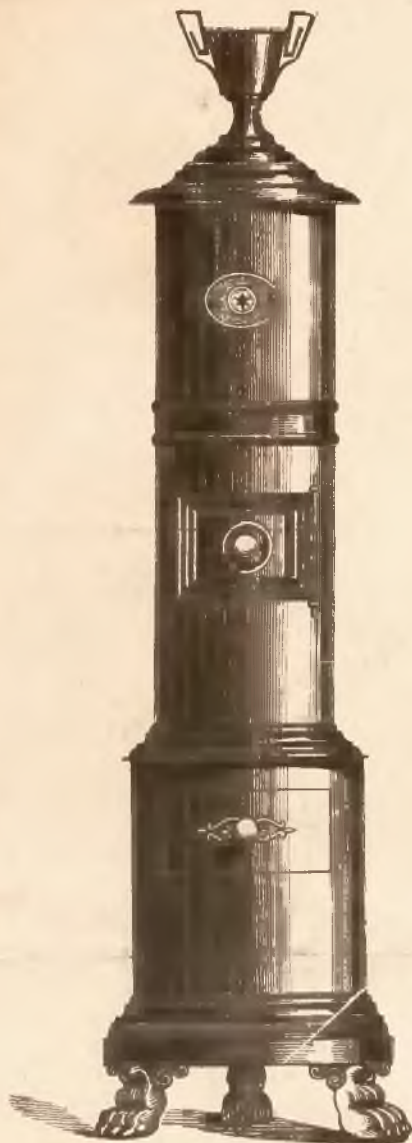
Nr.	Wysokość cm.	Średnica cm.	Cena zł.
8303	90	17	4.50
8304	97	19	5.20
8305	106	21	6.—
8306	117	24	7.—
8307	127	25	11.—
8308	139	28	12.—
8309	152	31	14.—

Cztery pierwsze wielkości są bez kuchenki czyli gotowni; trzy zaś ostatnie przedstawione ryciną z gotownią. Osobne drzwiczki zamykają tę improwizowaną kuchenkę, na której nie tylko można wodę zagotować, odegrzać potrawę, sprząć mleko, ale też tak samo doskonale smażyć befsztyki, denstować zrazy nelzońskie, rozbrać, kotlety... jednym słowem, bez wielkiego trudu i kosztów na opał mieć można smaczne śniadanie i kolację w ciepłym

pokoiku, gdy na dworze mróz i zawieruchy śnieżne...

Wszystkie te piece blaszane nie wymagają podmurowania, ani też podkładek z blachy.

Piece blaszane ozdobne salonowe.



Smukłe w swej formie — elegancko przedstawiające się, mają gżemsa, obręcz drzwiczki i górną nasadę z czarką z mosiężnej blachy niklowanej.

Palenisko jest również wyłożone cegielkami ogniotrwałymi, przeto rozgrzewają się szybko, a regulowanie ognia odbywa się przez mniejsze lub większe wysunięcie szufladki od popielnika.

Piecyki te są do opalania węglem, chociaż i drzewem można w nich palić, ale musi być ono w kostki porzniete ze względu na szczupłe palenisko.

Nr.	Cała wysokość cm	Średnica zewnętrzna cm.	Cena zł.
9168	114	17	12.—
9169	128	21	15.—
9170	155	26	20.—

Kończąc na tem opisanie zwyczajnych pieców żelaznych nie mniej polecam nowoczesne piece do regulowania z fabryki R. GEBURTHA we Wiedniu

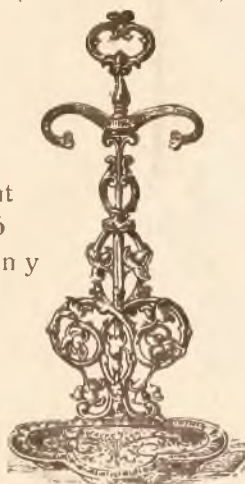
które bądź ze składu komisowego we Lwowie, bądź też wprost z Wiednia dostarczam. Jedynie od tych pieców można mieć ciepło ciągłe i nawet przez całą noc podobnie jak od pieców kamiennych lub kaflowych.

Dotyczące „Wiadomości“ posyłam na żądanie.

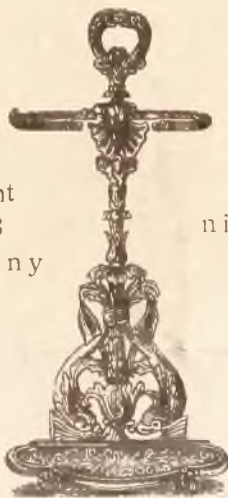
Garnitury do pieców z postumentami.

(Kaminständler.)

Postument
Nr. 9185
brązowany
zł. 3-60

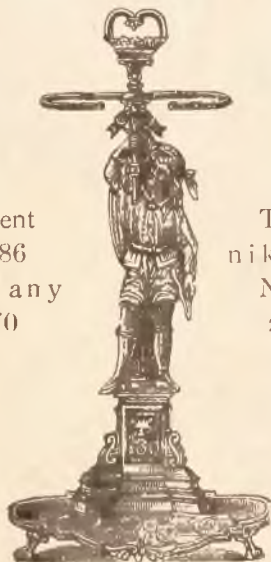


Postument
Nr. 9183
brązowany
zł. 4-15



Ten sam
niklowany
Nr. 9188
zł. 7.—

Postument
Nr. 9186
brązowany
zł. 4-70



Ten sam
niklowany
Nr. 9187
zł. 8-50

Ceną objęte są stosowne garnitury t. j. łopatką, szczypce i haczyk czyli pogrzebacz.

Oprócz powyższych polecam ze składu brązowane w odmiennych deseniach:

Nr. 9181	9182	9184
Cena 2-80	2-80	3.— zł.

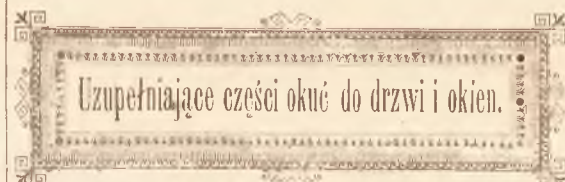
Łańcuchy bezpieczeństwa do drzwi.



Ktoś puka! »kto tam?« — pytamy się — a zwyczajnie otrzymujemy odpowiedź »ja«. Jeśli głos nam znajomy, otwieramy bez wahania; inaczej jednak gdy głosu nie poznajemy. — Niniejszy łańcuch bezpieczeństwa daje możliwość odchylenia drzwi, bez obawy, aby niepowołany gość wtargnął do pomieszczenia przemocą lub podstępem. Blaszkę z łańcuchem przybija się do futryny (przy drzwiach dwuskrzydłowych do skrzydła stałego) zaś rynewkę do drzwi tak, by tylko przy zamkniętych drzwiach można łańcuch od rynewki odzepić. Tanie to urządzenie pozwala na rozmówienie się z nieznaną osobą, odebrania czego od pościa przez odchylenie drzwi.

Za granicą używają tych łańcuchów do drzwi stajennych, by je w lecie przez noc odchyłone zostawić, bez obawy wtargnięcia złodzieja.

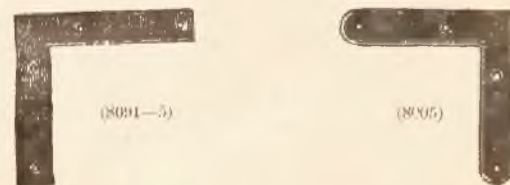
Na składzie są w dwóch odmianach:
Lekkie lakierowane Nr. 7031 po 50 ct.
Ciężkie, silne, niklowane Nr. 3588 po 90 ct



Narożniki.

(Scheinhaken.)

Pierwsze są do wpuszczania, drugie do przybicia na wierzch drzewa



Nr. 8091 do małych okienek sztuka 1 ct.
Nr. 8092 do zwyczajnych okien sztuka 1 1/4 ct.
Nr. 8093 silne do wielkich okien sztuka 2 ct.
Nr. 8094 silne do wielkich okien sztuka 2 1/2 ct.
Nr. 8095 silne do drzwi z 6 śrubami ramię 15 cm. — sztuka 15 ct.

Nr. 8005 stosowne do okuć polskich na wierzch do przybicia sztuka 2 ct.

Na żądanie dodaję do narożników:
Nr. 8093—94 *gwoździe śrubowe* zamiast zwyczajnych, co podwyższa cenę o 1 ct. na narożniku. (*Zalety gwoździ śrubowych obszernie podane w Nr. 10 W.*)

Zakrętki na blasze (Vorreiber auf Blech)



(8 01-2)

kształtu jak figura są w wysokości 15, 20, 25 mm.; jeżeli przeto zamawiający nie poda wyraźnie grubość szlagentów, wtedy posyłam zawsze wysokość średniej 20 mm.

Nr. 8001 z żelazną gałką sztuka 9 ct.; Nr. 8002 z mosiężną gałką sztuka 12 ct.

Zakrętki korbowe na blasze (Kurbelreiber auf Blech)



8085

w wysokości tylko 20 mm. z żelazną gałką. Nr. 8085 sztuka 12 ct.

Zakrętki t. z. galicyjskie



8068

stosowne do okucia polskiego tylko 15 mm. wysokie z żelazną gałką Nr. 8068 — sztuka 12 ct.

Zakrętki języczkowe (Zungenreiber) na blasze do przyśrubowania dwoma śrubami jak poprzednie, posiadają stojące kolanko, a używają się do zamykania zewnętrznych jednoskrzydłowych okienek, gdy nie chcemy zastosować klameczkę z językiem.

Nr. 8191 z żelazną gałką 20 ct. Nr. 8192 z mosiężną gałką 25 ct. (Z blaszką w którą kolanko wchodzi.

Zakrętki do śrubowania (Vorreiber mit Holzgewind)



6446-51



6445

Nr.	Długość mm.	Cena za sztukę ct.
6446	30	1 1/2
6447	40	1 1/2
6448	50	2
6449	60	3
6450	70	4
6451	40	6
6445	50	10

Zakrętka Nr. 6451 jest cała mosiężna.

Haki od wiatru (Windhaken).



8259

6457



7533-36
6455-50

Nr	Długość cm.	Cena sztuki ct.
8259	30	10
6457	35	15
7533	10	3
7534	15	4
7535	20	5
7536	25	7
6455	10	6
6456	16	11

Nr. 8259 służy do zwykłych okien; Nr. 6457 do wielkich okien znacznie lepiej wykończone. Do obu tych gatunków dodają blaszki do przyśrubowania na felc, do innych klubki do wkręcania. Nr. 7533-36 służy do mniejszych skrzydeł okiennych; Nr. 6455-56 są to haki krótkie a grube i bardzo mocne do zaszczipiania drzwi.

Haczyki płaskie i zastawki od wiatru (Windschnapper)



8067

8112-13



8115-16

Nr.	Długość cm.	Cena sztuki ct.
8067	9	10
8115	10	10
8116	10	12
8112	19	18
8113	19	22

Haczyki Nr. 8067 lewe albo prawe zastąpić mogą zwyczajne haki od wiatru, ale właściwe ich zastosowanie jest do skrzydeł wewnętrznych t. j. pokojowych; albowiem przyśrubowane do futryny okiennej i zaszczipione do skrzydła utrzymują go w położeniu prostopadłym do ściany

Nr 8115-16 lewe albo prawe są tak samo działające, zapuszczają się we futrynę od strony felcu i podpierają skrzydło okienne. Pierwsza z żelazną gałką, druga z mosiężną.

Zastawki Nr. 8112-13 używa się przy oknach zewnętrznych do środka otwierane.

Zastawki te wpuszczamy do futryny na dole w obu rogach — skrzydła zaczepiają się o wystający nosek, który przy po ciśnieniu w guzik mosiężny chowa się i przez to dozwala odchylenia skrzydeł.

Zamknięcia górnych skrzydeł.



8118



8111



8120



8102-3

Nadokno, nadświetlnia (Oberlicht) może być dwuskrzydłowa jak okno samo, lub może się składać z jednego skrzydła leżącego i to o jednej lub o dwóch szybach.

Jeżeli nadświetlnia jest dwuskrzydłowa i posiada pionową poprzeczkę (a) tak wewnątrz jak zewnątrz to daje się do zewnętrznych skrzydeł jedną zakrętkę do prawego skrzydła, lub do każdego skrzydła po jednej zakrętce lub klameczce n. p. Nr. 3117 — do wewnętrznych zaś skrzydeł tylko jedną klameczkę do prawego

lub zamknięcie Nr. 8118 w cenie 10 ct. a osobno do tego oliwkę np. Nr. 3714.

Również dobrym zamknięciem skrzydeł w wewnętrznych jest zasówka haczykowa Nr. 8111 za 20 ct., a osobno do niej gałka mosiężna za 15 ct. lub żelazna za 10 ct. — Przy niej uwzględnić tylko trzeba wysokość haczyka, która normalna wynosi 3 cnt.

Jeżeli nadświetlnię zamyka jedno skrzydło leżące, wtedy powinno ono być okute na nożyce podwójne a jako zamknięcie otrzymać zatrask leżący. Nr. 8120 za 40 ct., jakkolwiek do mniejszych skrzydeł wystarczy tańszy, Nr. 8802 za 22 ct., a nawet Nr. 8803 za 18 ct.

Okucie skrzydeł górnych leżących bez podwójnych nożyc dla mniejszych kosztów jest zawsze nie dogodnie i zastosowywane chyba tylko do bardzo małych skrzydeł np. 30 cm. wysokich a 60 cm. długich.

Nożyca pojedyncza (Scheeren einfache)



8119

Można zastosować do skrzydeł górnych wewnętrznych na dół otwieranych aby przy odchyłaniu nie opadły. — Zagłębiają się we felc tak, że nie są widoczne Nr. 8119 po 18 ct.

Do tego samego celu służyć mogą także tzw. »ramionka« Nr. 8801 po 12 ct. Są to płaskie 18 cm. długie żelaza z podłużnym wycięciem. Przez wycięcie to umieszcza się we futrynę śrubę z półokrągłą głową, tak by to żelazo mogło się po tej śrubie, przy otwieraniu i zamykaniu skrzydła tam i napowrót posuwać. — Przybija się zwyczajnie po obu stronach skrzydła.

Nożyca podwójna o których była mowa muszą być osobno na zamówienie robione a cena wynosi od 45 do 60 ct. od sztuki.

DROBNE DODATKI DO OKUC

Śruby do ram okiennych (Fensterverbindungs-schrauben)



6453-54

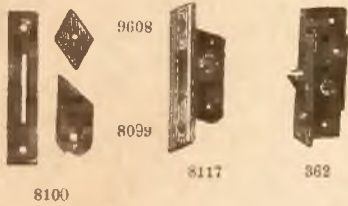
Nr.	Długość mm.	Cena za sztukę
6453	275	6
6454	325	7

używają się wtedy, jeżeli przy oknach nie damy futryny, tylko dwie ramy, które śrubą przez mur łączymy. Mają głowy gra-

niaste, a muterki okrągłe, które się zakręcają osobnym kluczem. (Klucz taki dostarczam na żądanie za 20 ct.)

Na składzie mam w dwóch wyżej podanych wielkościach, inne zaś wielkości, dostarczam na zamówienie.

Języczki do klameczek (Fensterzungen)



Nr.	8096	Cena za sztukę	1 ct.
"	8099	" "	2 "
"	8100	" "	1 "
"	8117	" "	16 "
"	362	" "	16 "

Pierwsza grupa przedstawia garnitur dodatków do klameczki okiennej, a mianowicie: 1 języczek, 2 blaszki długie i 1 blaszkę z okrągłą dziurką do zanitowania a to podwyższa cenę każdej klameczki o 5 ct.

Przy pasowanie klameczki jest rzeczą słusarską lub stolarza, który okucia przybija. Na wyraźne żądanie mieć można języczki w pudełkach i to albo do wpuszczania Nr. 8117, lub do zapuszczania Nr. 362. Te ostatnie są lewe i prawe. Języczki w pudełkach można tylko wtedy użyć, gdy wymiary ramy na to pozwalają; pudełko bowiem jest 30 mm. szerokie, zaś odległość od brzegu do otworu wynosi 15 mm.

Koniki i blaszki (Reiberträger)



Koniki drutowe Nr. 8079 dodają do wszystkich zakrętek bez zaliczania; lepsze blaszkowate Nr. 8123 podnoszą cenę za krętki o 2 ct.

Blaszki Nr. 8114 przybijają się do skrzydeł zewnętrznych u dołu, jeżeli się otwierają do środka i zaskakują za zastawki Nr. 8112—13 już opisane.

Klubki do zasówek i paskwili.



Nr.	Wysokość mm.	Szerokość mm.	Cena sztuki ct.
8006	20	14	4
8007	25	14	5
8008	30	14	5
8009	35	14	6
8010	45	14	6
6120	—	15	2
6121	—	20	2

Klubki do przyśrubowania Nr. 8006—10 zamawia się stosownie do wysokości listwy, zaś do wbicia Nr. 6120—21 wybiera się dowolnie.

Guziki ochronne i blaszki sprężynowe (Schutzknöpfe — Federschliessbleche)



8188

2523

Nr.	Wysokość mm.	Cena sztuki ct.
8186	30	7
8188	45	12
8187	50	18
2522	80×35	20
2523	80×35	20

Guziki te są mosiężne dla okien, których skrzydła zewnętrzne otwierają się do środka chronią szyby prawego wewnętrznego skrzydła od stłuczenia oliwką. Blaszki sprężynowe są do podłogi przy drzwiach dwuskrzydłowych. Otwór tych blaszek mosiężnych jest zakryty kłapką na sprężynce, więc nie może się niczem zapełnić.

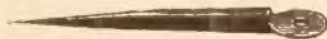
Nr. 2522 ma otwór okrągły służy do zasówek z ryglami okrągłymi np. Nr. 563.

Haki krzywe kute (Bankeisen)



Nr.	Długość Cale	Cena za 10 sztuk ct.
9101	3 = 80 m m.	7
9102	3 1/2 = 92	8
9103	4 = 106	12
9104	5 = 132	24
9105	6 = 158	30
9106	7 = 185	45
9107	8 = 211	60
9108	10 = 264	90
9109	12 = 316	1-

Haki proste kute (Bankeisen)



Nr.	Długość bez łapki Cale	Cena za 10 sztuk ct.
9110	3 = 80 m m.	8
9111	4 = 106	12
9112	5 = 132	36
9113	6 = 158	40
9114	8 = 211	60
9115	10 = 264	90

Wrzeciona do drzwi (Anlegarren)



6410—13

Nr.	Długość cm.	Cena sztuki ct.
6410	9	6
6411	12	9
6412	15	11
6413	20	15

są prasowane z grubej blachy ze skoblami do zabicia i zagięcia; kute na śruby z muterkami dostarczam w rozmaitych wielkościach od 35 do 50 ct.



Dzwonki do drzwi pokojowych (Thürglocken)



6447

powszechnie znane jak figura, Nr. 6047 po 90 ct., lub nowsze podwójne trillerowe Nr. 6046 po zł. 1-30 obydwie niklowane i elegancko wykończone. Do każdego dzwonka dodają porcelanową nasadkę z napisem »Proszę przycisnąć« drewniany guzik, śrubki i t. d.

Dzwonki sygnalizujące (Signal-Thürglocken)



7843—44

jak figura na niebiesko zapalane używają się do drzwi wchodowych, magazynowych, po urzędach i tp. aby dać znać, że ktoś wszedł do pokoju. Tak przy otwieraniu jak przy zamykaniu drzwi uderza młoteczek o dzwonek. — Na składzie są w dwóch wielkościach a. m.:

Nr. 7843 — Srednica 8 cm. — Cena 50 ct.
" 7844 " 10 " " 55 "

Druty ochronne do drzwi szklanych (Thür-Schutzgitter)



2525—26

z mosiądzu jak figura wykonane do przyśrubowania są w dwóch wielkościach:

Nr. 2525 — Ilość łuków 6 — Cena 0-90 zł.
" 2526 " " 7 " " 1-05 "

Guziki ochronne do drzwi (Thürpuffer)

Nr. 7432



7432

wśrubowuje się do podłogi, by drzwi tylko do pewnej granicy można było odchylić. Gałka drewniana posiada na sobie pierścien gutaperchowy o który drzwi uderzają.

Haki do plafonu (Lusterhaken)



4636—11

KOMBINACJA XIX.

Okucia silniejsze do takich samych drzwi:
 2 Zawias N. 8248 po 24 ct. — 48 ct.
 1 zamek N. 8031. 1— „
 razem zł. 148 ct.

KOMBINACJA XX.

Okucie do drzwi dwuskrzydłowych ciężkich n. p. szalowanych:
 2 pary zawias N. 8035 po 120 ct. — 240 ct.
 1 para zasówek N. 8061 90 „
 1 zamek zabudowany silny 3— „
 razem zł. 630 ct.

KOMBINACJA XXI.

Okucie do drzwi dwuskrzydłowych mniejszych ciężkich:
 2 pary zawias na wierzch przybijane N. 8034 po 60 ct. 120 ct.
 1 zamek zabudowany N. 2486 2— „
 1 para zasówek N. 8059 55 „
 razem zł. 375 ct.

KOMBINACJA XXII.

Okucie do drzwi dwuskrzydłowych z wnekkami t. z. filunkowe:
 4 zawias wpuszczanych N. 8427 po 20 ct. 80 ct.
 1 para zasówek „ N. 8053 70 „
 1 zamek wpuszczany N. 8014 120 „
 1 para klamek mosiężnych N. 8160 55 „
 2 rozety mosiężne N. 8142 po 6 ct. 12 „
 2 sztyldziki „ N. 8146 „ 8 „ 16 „
 razem zł. 353 ct.

KOMBINACJA XXIII.

Okucie silniejsze do takich samych drzwi:
 4 zawias N. 8248 po 24 ct. 96 ct.
 1 para zasówek N. 8256 85 „
 1 zamek N. 8014 120 „
 1 para klamek mosiężnych N. 8157 75 „
 2 sztyldy mosiężne długie N. 8173 po 30 ct. 60 „
 razem zł. 436 ct.

KOMBINACJA XXIV.

Okucie bardzo silne do drzwi dwuskrzydłowych:
 6 zawias N. 8248 po 24 ct. 144 ct.
 1 para zasówek N. 563 105 „
 1 zamek N. 8017 2— „
 1 para klamek mosiężnych N. 8163 110 „
 2 sztyldy mosiężne długie N. 8174 po 36 ct. 72 „
 razem zł. 631 ct.

Powyższe kombinacje są tylko dla przykładowe podane i rozumie się samo przez się, że wszelkie dowolne zmiany są możliwe. W tym celu polecam dokładne przeczytanie opisów szczegółowych wszystkich okuć tak numerze 16-tym, jak i ciąg dalszy w niniejszym, a nie wątpię, że znajdzie szanowny czytelnik to czego nabyć pragnie:

dobry i tani towar.

Łańcuchy na bydło.

Wierny zasadzie aby tylko dobry i trwały towar na składzie utrzymywać polecam niniejszem moje łańcuchy doborowe składane z małych silnie skręconych ogniwek. Są one wprawdzie droższe od zwy-

czajnych, różnica jednak z całą pewnością zostaje kilkakrotnie dłuższą trwałością.

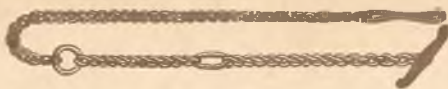
Nr. 5007 są dla cieląt i krów, sztuka wagi około 1 klgr. 51 ct.

Nr. 5008 na woły wagi 1¹/₄ kl. cena za klgr. 44 ct.

Nr. 5009 na buhaje około 3¹/₂ kgl. ciężkie w cenie za 1 klgr. 40 ct.



Łańcuchy na konie.

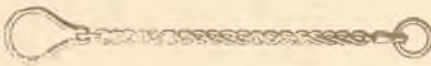


są również tego samego doskonałego gatunku mają silny karabinek.

Nr. 5000 waży około 80 Dk. kosztuje kilogram 52 ct.

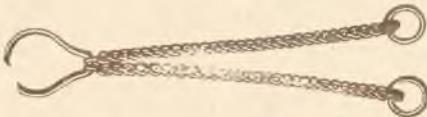
Nr. 5001 jest grubszy waży około 1 kl. po 45 ct.

Naszyjniki do dyszla



pojedyncze czyli na jednym kółku jeden łańcuch są w jednej grubości; Nr. 5012 wagi około 1 klgr. po 40 ct. za 1 klgr.

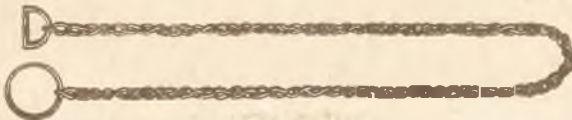
Naszyjniki do dyszla podwójne



Nr.	9201	9202	9203	9204
Wagi około	0.70	0.90	1.15	2.50
kilogram	52	45	40	40

Podpierśniki (Bastketten) Nr. 5017 wagi około 1 klgr. po 45 ct.

Łańcuchy na psy



mają zwyczajne skręcane ogniwka są 180 cm. długie i posiadają na jednym końcu karabinek sprężynowy

Nr.	5018	5019	5020
Sztuka	30	35	40

Łańcuchy do bron

i hamowania wozów z ogniwek prostych,



aby łatwo zahaczyć się dały i aby można uniknąć zamotania.

Nr.	5033	5034
Wagi około	1 ¹ / ₂	3
Cena za kilogram	34	33

Łańcuchy na bydło taśmowe



są nowoczesne bardzo praktyczne składają się z dwóch części: pierwsza jest z płaskich ogniwek zrobiona stanowi rodzaj obróczy, który na karku bydła pozostaje zawsze, druga część jest to krótki łańcuch 60—70 cm. w celu opięcia bydła do żłobu.

Ze składu polecam w następujących odmianach:

Nr. 8731	cynowane na cielęta	zł. 1.20
Nr. 9144	„ na krowy	„ 1.80
Nr. 8733	„ na buhaje	„ 3.50

w końcu najpowszechniejsze nie cynowane średniej wielkości na krowy i woły Nr. 8882 po zł. 1.—.

Najnowsze patentowane ocyle do podków

(kształtu litery H.)

Potrzeba okuwania koni dawała się odczuwać od czasu, jak tylko koni zaczęto używać nie tylko do jazdy na naturalnej ziemi, lecz także na bitych gościńcach i brukach rozmaitego rodzaju, śniegach, lodach itp. Jak wielkiej wagi jest dobre okucie kopyt końskich, widzimy z tego już, że do kucia ich muszą mieć kowale osobne upoważnienie i że o podkowach a zwłaszcza o ocylach do tychże wiele rozpraw już napisano. Na polu tem wiele już ludzie pracowali, czem raz to nowszego rodzaju ocyle wymyślili, patenta na nie wyrabiali i o nich głosili. Już w Nrze 3cim »Najnowszych Wiadomości« opisane były ocyle zwyczajne żelazne i ocyle ze stalowymi żyłami na końcu niniejszego ustępu powtarzam dotyczący cennik a teraz wracam do rzeczy niniejszego ustępu:

Ocyle najnowsze polegają na tem, że mając formę litery H zatrzymują krawędzie ostre chociaż się w części zetną. Ocyle są wyrobione z najlepszej nie kruchej stali i mają tak samo gwinty aby je do podkowy wkręcić można.

Najlepiej jest umieścić na podkowie 4 takie nowe ocyle, dwa na przodzie a dwa z tyłu, bo wtedy okucie jest zupełne, koń ma doskonały opór w każdym wypadku czyto idzie z góry, czy pod górę.

Na składzie utrzymuję jednej wielkości Nr. 5558 po cenie za sztukę 8 ct.

Gwint u tychże jest normalny półcalowy. *Na żądanie posyłam jedną sztukę gratis i franco.*

Ocyle żelazne ze żyłami stalowymi.



Powyższe rysunki wskazują ich przekrój, owe punktowane miejsca oznaczają położenie stalowych twardech drutów podobnie zeszwajsonowanych ze żelazem jak przy stali damasceńskiej. W ten sposób stworzone żyłki twarde jak szkło nie pozwalają zbijaniu się na kamiennych drogach istotnego materiału żelaznego, który znowu dla swej ciągliwości chroni ocyle te od złamania.

Z czasem zatępione ocyle te należy na gorąco pociągnąć i we wodzie zahartować a otrzyma się znowu zupełnie dobre tylko trochę krótsze.

Nr. 5466	ostre mniejsze	zł. 1.50
„ 5467	„ większe	„ 1.70
„ 5468	tępe średnie	„ 1.70

(Ceny za 100 sztuk)

Ocyle zwyczajne żelazne.

Nr. 5481	ostrze małe	100 sztuk	zł. 1.—
„ 5482	„ średnie	„ „	„ 1.20
„ 5483	„ duże	„ „	„ 1.50
„ 5484	tępe średnie	„ „	„ 1.20

Klucze do ocyl Nr. 5485 sztuka . 25 ct.
 Gwintownik stalowy Nr. 5486 sztuka 60 ct.

Przystawki do pieców.

Ceny podane są bez garniturów,
które osobno kosztują:

brązowane od . zł. 1.20—1.80
niklowane „ . „ 1.80—3.—

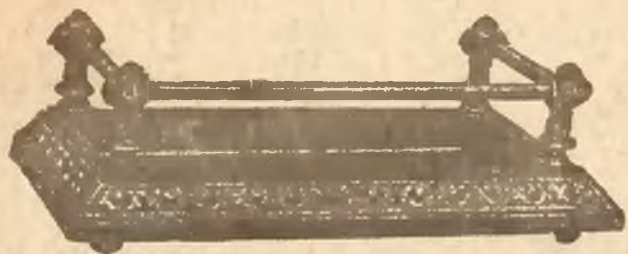


Nr. 9171 niklowana 50 cm. — zł. 5.25.

Cacki żelazne przed piece.

Oprócz tych są na składzie mo-
siężne:

Nr. 3312	3313	3314
długość 32	48	64 mm.
Cena 1.20	1.90	2.70 ct.



Nr. 9172 niklowana 40 cm. zł. 3.—.



Nr. 9173 brązowana na kolor perłowej maciey 50 cm. zł. 3.50
„ 9174 niklowana z żółtykiem „ „ „ 4.—
„ 9175 niklowana i stalowo zapalana „ „ „ 4.50

Piece żelazne z fabryki R. GEBURTMAN WE WIEDNIU.

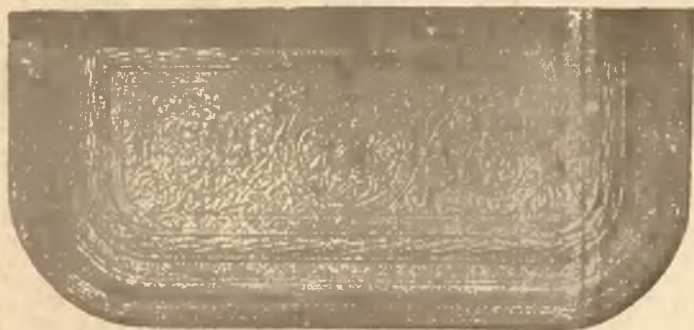
Dotyczące „Wiadomości“ gratis
i franco.



Nr. 9176 niklowana albo mosiądzowana, 48 cm. aniki odmiennie zł. 8.50.

Parawaniki przed piece z blachy.

Ozdobne lub pojedyncze w róż-
nych wielkościach.



Nr. 7178 brązowana 45×20 cm. zł. 1.20.



Nr. 7179 brązowana 50×25 cm. zł. 1.60

Wentylacje
pokojowe niklowane
z łańcuszkiem lub bez w
rozmaitych wielkościach.



Nr. 9177 niklowana z połyskiem 60 cm. zł. 7.50.

Na składzie
są dalsze liczne okazy
w różnych deseniach.