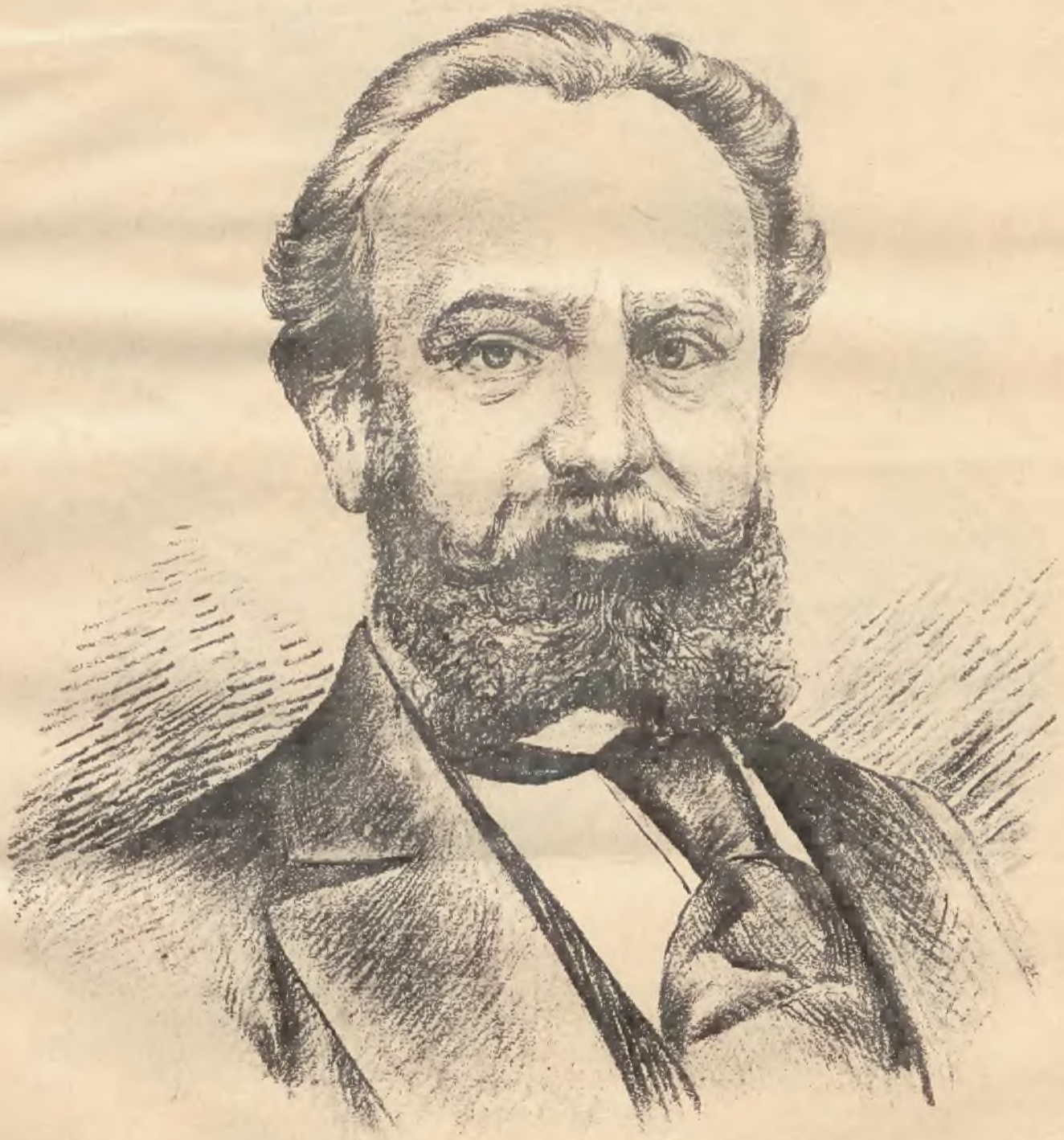


GONIEC i ISKRA

Czasopismo perjodyczne.

— Numer pojedynczy 20 ct. w. a. —

„Wesoły Kurjerek“ dla nieprenumeratorów 10 ct. w. a. — Osobne dodatki dla nieprenumeratorów 10 ct. w. a.



Dr. Bronisław Wicherkiewicz

Profesor Uniwersytetu Jagiellońskiego.

(Patrz numer 10 •Gońca i Iskry).



Deotyma
(Jadwiga Łuszczewska)

Obchodząca obecnie czterdziesto-pięcioletni jubileusz poetycki w Warszawie.



Kościółek św. Wojciecha
na Zawodziu pod Kaliszem.

Jak podanie głosi, ko-
ściółek ten zbudowano na miej-
scu, gdzie św. Wojciech głosił
słowo Boże i ofiarę Pańską
składał.

Podobizna piśma św. Wojciecha.

✠ Ego adaltus p mltto stultitatem meam & con-
uersionem morum mege & obedienciam iuxta
regulam scti benedicti coram dō & omnibus
sctis eius & abbate augustino presentil

in quam licuit librari scripturae similitudo in
pergamena tampe est latitudinis et longitudo. H. H.



O kilkasie metron od Beresteczka
na zachod, gdy sie przejdzie Strza-
na rownem polu - byje w gore ce-
glana piramida 15 m. wysoka nad
podstawa. Zmurowanej plyty dowia-
dzujemy sie, ze spoczał tu:
Aleksander Fryderykowiec, Książę
Trosński Nasztelan Trocki, zmarły ro-
ku 1631, ostatnich dni marca. ~



Papa Malekos.



Mandekos.

W numerze dzisiejszym podajemy wizerunki dwóch najważniejszych działaczy powstania
na Krecie; pierwszy z nich jest duchownym, który na początku rozruchów przywdział zbroję i stał
się jednym z najgorliwzych organizatorów rokoszu; drugi jako przywódca powstańców odwagę
swoją i energję zdobył sobie sławę i rozgłos na całej Krecie. . .

Lat 115 istniejąca

c. k. uprzyw.

Rafinerja spirytusu

FABRYKA

likierów, rozolisów, rumu, i wódek polskich

J. A. BACZEWSKIEGO

we Lwowie

c. k. dostawcy nadwornego

poleca

wyroby odszczególnione na wszystkich wystawach krajowych i zagranicznych.

Rosolisy Nr. 3. najprzed. wódki gdańskie, Kalmusowa, Cytrynowa, Angielska gorzka, Złotopłyn, Malinowa, Karpatówka, Hetmanówka, Czereśniowa, Kminkowa, Żołądka gorzka, Majowa, Maraskino, Miętowa, Gwoździkowa, Pomarańczowa słodka i gorzka, Niemastrachu, Roztopczyn, Wanilowa, Jałowcowa, Wiśniowa, Absynt,

Destylaty specjalne: Allasz, John Bull, Hetmanówka, Absynt szwajcarski.

Nalewki: Malin, Jarzębiny, Dereni, Tarni, Śliw, Prunelek, Owoców suszonych, Winogron, Pomarańczowych i cytrynowych skórek itd.

Likiery najprzedniejsze: Anisette, Benedyktynka, Kawowa, Chartreuse, Curacao, Cytrynowa, Fleur de Carpathes, Malinowa, Maraskino, Miętowa, Orange, Rafafia, Różowa, Wanilowa, Wiśniowa. (6844-5-2).

KREMY „CREMES SURFINES“

Curacao, triple sec, Cremy: de Vanille, de Rose, d' Anisette, de Cumin, de Thee, de Mocea, de Framboises, de Orange, de Pippermint.

NA NALEWKI

spirytus najczystszy bezwonny, niedościgniony na punkcie jakości i czystości. — Towar pierwszej próby.

Wyrobiane od roku 1882

odznaczone medalem srebrnym na wystawie higieniczno-lekarskiej we Lwowie w roku 1888,

zaszczycone odszczególniającymi świadectwami i polecane przez największe znakomitości lekarskie jak:

Dra C. von Brauna, prof. dra Draschego, dra Lorinzera z Wiednia, dr. Biesiadeckiego, dra Jandę, dr. We gla, dra Widmanna, dra Edwarda Sawickiego, dra Ziembickiego ze Lwowa, prof. dra Korczyńskiego i prof. dra Jakubowskiego z Krakowa, c. k. radcy sanitarnego prymarjusza dra Wolana, dra Strzeleckiego, dra Stockloewa w Czerniowcach i wielu innych

WINA LECZNICZE

aptekarza Karola Mikolascha we Lwowie

w ćwierć-litrowych flaszkach z kieliszkiem jak:

Wino chinowe zł. 1.50 — Wino chinowo-żelaziste zł. 1.50 — Wino rzewieniowe (rumbarbarowe) zł. 1.50 — Wino pepsynowe zł. 1.50
Wino peptonowe zł. 1.50 — Wino Condurango zł. 1.50.

Główny skład na Galicji w aptyce PIOTRA MIKOLASZA we Lwowie.

We Lwowie i na prowincji we wszystkich renomowanych aptekach.

Skład główny w Krakowie u pana Gralowskiego, aptekarza

We Wiedniu dla Austrii, Węgier i państw ościennych u p. W. Maagera, III. Heumarkt, 3. (6846-4-2).

Wystrzegać się naśladowictw i podrabiań bacząc na markę ochronną i — na własnoręczny podpis, do każdej flaszki dołączony.

Zmiana lokalu

przeniosłem z placu Marjackiego 1. 8

i na nowo utworzyłem przy:

ulicy Sykstuskiej L. 26.

mój od lat 25 istniejący pod protoko-

lowaną firmą:

PAWEŁ GORSKI

Handel towarów korzennych, Wiktuałów, Likierów krajowych i zagranicznych, Zakoci, Rumu, Koniaku, Win, Wódek, Konserwów, wszelkich Delikatessów itp.

oraz urządziłem: Osobny

P O K Ó J do Ś N I A D A Ń

w którym **PIWO PILZNEŃSKIE** z browaru

akcyjnego na szklanki, Piwo lwowskie

na butelki i znany z dobroci wymieniony

PORTER ANGIELSKI

po cenach umiarkowanych niskich

sprzedawać będę.

Dziękując za dotychczasowe względy,

polecam się dalszej życzliwej pamięci.

Z poważaniem

[6873-4-2] **Paweł Gorski.**

Musiałowicz & Janik

we Lwowie

ul. Trzeciego Maja 1. 2.

HANDEL WIN i DELIKATESÓW

Pokoje gościnne

Gabinety dla towarzystw lub zebrań

Piwo Pilzneńskie, Bawarskie i Angielskie

Gorąca kuchnia

Herbata i Owoce południowe

Telefon Nr. 369.

Wszystko w najdobroczynnym gatunku

i w wykwiutnym przyrządzeniu.

[6864-5-2] Ceny przystępne.

Znane z dobroci i rzetelności także po za granicami kraju
c. k. uprzyw. Fabryki przędzalni i tkanin

FILIPA HAAS i SYNÓW

Filja we Lwowie, przy ul. Jagiellońskiej 1. 3.

poleca wyroby własne jak:

Nowości wszelkiego rodzaju w materyach meblowych, Dywanach Firankach, białych i kremowych, Portierach materyalnych, Kapach, Serwetach Kołderkach flanelowych, chodnikach, Tapetach i tp. Towar doborowo przedni, ceny przystępne. o czym Sanowna P. T. Publiczność osobiście przekonać się raczy. (6867-8-2).

Osobliwości w Dywanach perskich, smyrneńskich, także czysto stylowanych ręcznie wiązanych (Knüptenteppiche) wyrob własny w wielkim wyborze po stałych cenach fabrycznych. Dla towarów wysortowanych i resztek, cena do połowy zredukowana.

Illustrowane cenniki na żądanie franko wysła się.

Stacya kolei: Muszyna Krynica, z Krakowa 8 godzin, jazdy, ze Lwowa 12 godzin, z Budapesztu 12 godzin.

KRYNICA

Poczta (3 razy dziennie) i urząd telegraficzny w miejscu. Apteka.

c. k. Zakład zdrojowy w Galicji.

W Karpatach 590 m. n. p. m. Od stacyi kolejowej godzina bitej drogi. Na stacyi wygodne powozy. **Srodki lecznicze.** Zdroje bardzo silnej szczywy wapienno-i magnezowo-sodowo-żelazistej. Kąpiele mineralne bardzo obfite w kwas węglowy wolny, metodą Schwartza ogrzewane. (Wr. 1896 wyd. 40.000). Nader skuteczne kąpiele borowinowe. (W r. 1896 wyd. 16.000) Kąpiele gazowe z czystego kwasu węglowego. Skarbowy zakład hydropatyczny pod kierunkiem dra Ebersa (W r. 1896 wyd. 13.000). Kąpiele rzezozne. Klimat wzmacniający pod alpejski. Wody mineralne miejscowe i wszelkie zagraniczne. Kefir Żetyca. Mleko sterylizowane, Gimnastyka lecznicza. **APTEKA.** Lekarz zakładowy Dr. L. Kopff z Krakowa, stale cały sezon ordynujący. Nadto 12 lekarzy wolno praktykujących. **MIESZKANIA:** przeszczędo 150 pokoi z całkowitym komfortem urządzonych w cenie od 60 et. dziennie w wyż.

Dom zdrojowy, Czytelnia, Restauracye, Pensjonaty prywatne, hotele, Cukiernie, Kościół katolicki, Cerkiew, Muzyka zdrojowa stała. (dyrektor A Wroński). Stały teatr, koncerty, odczyty, bale. Spacery w uroczce okolice Karpat. Rozległy park szpilkowy wzorowo urządzone około 100 morgów obszaru Frekwencya w r. 1896. 4.600 osob.

SEZON od 15 maja do 30 września. W maju, czerwcu i wrześniu ceny kąpiele, pomieszkań w domach skarbowych i potraw w restauracyi domu zdrojowego o 25% niższe. W lipcu i sierpniu nie udziela się ubogim zadanych ulg jak uwolnień od taks kuracyjnych itp. Rozsetka wód mineralnych krynickich od kwietnia do listopada. Składy w wszystkich większych miastach w kraju i zagranicą. (6881-3-2).

Bliższych wyjaśnień na żądanie udziela, broszury i prospekta rozseta

C. k. Zarząd zdrojowy w Krynicy.

Znana firma wiedeńska

„M. Iskovitscha Bracia“

odznaczona wieloma medalami za jej znakomity wyrób ubrań męskich i dzieciennych w najlepszym gatunku, otworzyła także we Lwowie, przy placu Halickim 1. 2, wielki magazyn i zaprasza uprzejmie Szan. P. T. Publiczność, aby raczyła oglądać wielki wybór nadeszłych najmodniejszych i bardzo gustownych

ubrań męskich, dzieciennych i studenckich,

wykonanych z doborowych materyj i podług najnowszego kroju.

Dla zamówień

przedkłada się wielką kolekcję próbek najmodniejszych, materyj krajowych i zagranicznych, a każde zamówienie wykonuje się we wiedeńskim atelier, jak najrychlej i najlepiej.

Firma „M. Iskovitscha Bracia“ cieszy się uznaniem swoich wyrobów w całym kraju i zagranicą, jakoteż wielkiem zaufaniem swoich odbiorców i spodziewa się, że i tutaj zaskarbi sobie względy Szan. P. T. Publiczności.

Ceny bardzo umiarkowane.

Główne składy:

Lwów: Plac Halicki 1. 2. — Kraków: Rynek 1. 12. — Bukareszt: w Bazarze „Roumanie“. — Giurgevo: Plac Centralny. — Zimnica. — F. Magurelli. — Białogród: w „Palais Royal“. i ul. Księcia Michała 1. 5. — Kraguewatz. — Pozarewatz. (6820-4-4)

Wszelkie papiery i inne potrzeby kancelaryjne, oraz towary wchodzące w zakres palenia, najtaniej dostać można w nowo otwartym sklepie.

S. W. Niemojowskiego

Lwów, plac Marjacki 8. Cenniki na żądanie franco (6851-20-2).

PIEKARNIA

EDMUNDA WŁOSZYŃSKIEGO

we LWOWIE, poleca swe wyroby mączne.

Składy pieczywa.

ul. Halicka pod 1. 14.
ul. Krakowska pod 1. 17.
ul. Kopernika pod 1. 10.
ul. Sykstuska pod 1. 52.