

Kurs giełdy wiedeńskiej.

Dnia 30. lipca 1898 r.

Ogólny dług państwa.

Table with columns for bond types (e.g., Renta papierowa maj-listopad) and prices.

Dług państwa krajów w Radzie państwa reprezentowanych.

Table listing foreign government bonds and their values.

Obligacje kolejowe.

Table of railway bonds from various companies like Kol. Arcyks. Albrechta.

Obligacje pierwszeństwa (kolejowe).

Table of priority railway bonds.

Dług państwa krajów korony węgierskiej.

Table of Hungarian crown government bonds.

Table of public loans (Inne publiczne pożyczki) with interest rates.

Inne publiczne pożyczki.

Table of various public loans and their terms.

Listy zastawne. Oblig. hipot i listy dłużne

Table of mortgage and other securities.

Obligacje z prawem pierwszeństwa

Table of priority bonds.

Table of bank shares (Akcje banków) for various banks.

Akcje banków (za sztukę).

Table of bank shares with prices.

Akcje przedsiębiorstw transportowych

Table of transport company shares.

Akcje przedsiębiorstw przemysłowych.

Table of industrial company shares.

Losy (za sztukę).

Table of lottery tickets.

Table of exchange rates (Walu ty) for various currencies.

Walu ty.

Table of exchange rates.

Berlin, dnia 30. lipca:

Table of Berlin market data.

Warszawa, dnia 30. lipca:

Table of Warsaw market data.

Petersburg, dnia 30. lipca:

Table of Petersburg market data.

Postulachnia.

Text regarding public notices and legal matters.

Do widzenia we Lwowie:

Text listing various services and notices in Lviv.

Znakomitsze gmachy w mieście.

Text describing notable buildings in the city.

Wystawy i muzea.

Text about exhibitions and museums.

otwarty nadto we wtorki i piątki także od godziny 3. do 5. popoł.

Text regarding museum hours.

Text about fares and routes for trams and buses.

Rozkład pociągów dla miasta Lwowa,

Text detailing the train schedule for Lviv.

Text regarding train schedules and times.

Text providing detailed information about train routes and services.

Drobne ogłoszenia.

Small advertisements for various services and goods.

Fajeton eleganski

Advertisement for a horse-drawn carriage.

Żyto świętojańskie

Advertisement for wheat.

Willa murowana

Advertisement for a brick house.

Panie w średnim wieku

Advertisement for a woman's services.

Majątek na Podolu

Advertisement for property in Podolia.

Miodosytnictwo

Advertisement for honey production.

Willa piękna we Lwowie

Advertisement for a beautiful house in Lviv.

W Zakopanem

Advertisement for property in Zakopane.

Apteka W. Grabowskiego

Advertisement for a pharmacy.

Pokoju osobnego szukam

Advertisement for a private room.

Na sprzedaż

Advertisement for property for sale.

Jobard Jeune Bernard

Advertisement for wine.

Lokomobila

Advertisement for a steam engine.

MYDŁA toaletowe

Advertisement for soap.

Prosimy naszych czytelników

Text appealing to readers.

Dla szukających pracy

Text for job seekers.

Młody pomocnik z handlu

Text for a young assistant.

Osoba w średnim wieku

Text for a middle-aged person.

Inteligentna panienska

Text for an intelligent woman.

Urzednik wladajacy biegle

Text for a clerk.

Praktykant rzad

Text for an apprentice.

Panna, umiejaca szyc

Text for a seamstress.

Uczesz z ukonczona VI klasa

Text for a student.

„Przegląd Wszchepolski“

Advertisement for the 'Przegląd Wszchepolski' journal.

POWIETRZE lasów IGLASTYCH w POKOJU

otrzymuje się przez rozpylenie

KADZIDŁA SOSNOWEGO

Prócz miłego leśnego zapachu, posiada nieoszacowane własności higieniczne. Oczyszcza i odświeża powietrze mieszkań w wysokim stopniu.

Flaszka 60 ct., rozpylacze od 24 ct. do 3 zł.

JAN IHNATOWICZ

Lwów: (sklepy własne) ulica Kopernika 1. 3., Hallicka 1. 11., Kraków: Sukiennice 1. 20., Czerniowce: Rynek 1. 2., Przemyśl: Franciszkańska 1. 24.

PROSZEK

na owady

sprowadzany wprost od plantatora

poleca

W. Czopp

najstarszy galicyjski skład farb, pokostów i lakierów

Lwów, Żółkiewska 2.

Założony 1843 roku.

„Mody paryskie“

najpiękniejsze i najtańsze pismo dla kobiet wraz z dodatkami powieściowym i krojami kwartalnie 90 ct., rocznie 3 zł. 60 ct. Prenumeratorem rocznie otrzymają wspaniałe nagrody. Wydawnictwo „Mód paryskich“ Lwów, Lyczakowska 27. 605

Numerów okazowe na żądanie wysyła się bezpłatnie.

Także i na raty

bez podwyższenia cen

dywany, portjery, firanki, chodniki, kołdry watowane, kapy na stoły i łóżka w składzie dywanów „Teppichhaus au Louvre“, Lwów, ulica Sykstuska 1. 6. (Pasaż Hausmana). Na prowincję wysyła się cenniki gratis i franco.

300 koron

dam za wyrobienie mi posady, jeżeli nie stałej, to jednak pewniejszej. Reflektuję przedewszystkiem na posiadanie administratora magazynowego, kasyera lub rachmistrza. Mogę się wykazać chlubnymi świadectwami i rekomendacjami z takich czynności zajmowanych posad przez kilka lat w większych przedsiębiorstwach. Ręczę słowem honoru za dyskretyę co do przyręconego wynagrodzenia. Proszę o listy pod adresem K. L. 100, post. rest. Grybów za okazaniem potwierdzenia inseratu. 2394

Resztki chodników i wysortowane dywany, portjery, firanki, kapy, kocy, gobeliny i różne przedmioty dekoracyjne po cenach bajecznie tanich. Skład dywanów „Au Louvre“, Lwów, ul. Sykstuska 6, (Pasaż Hausmana). Także i na raty. Dla prowincyi cenniki gratis i franco. 1035**Palcie tutki Niemojowskiego**

wszędzie do nabycia.

MAJĄTEK

do sprzedania z wolnej ręki, bądź do zamiany na inny położony na wschodzie. Położenie w pow. tarnowskim przy szosie w dolinie Dunajca, z dobrą glebą, arondowany, w dobrej kulturze, we własnej administracji, z gorzelnia, chmielarnia, doborowym inwentarzem. Obszar: 370 morg. ornego i łak, 683 morg. lasu pięknie prowadzonego. -- Adresować proszę: A. T., poste-restante, Zakliczyn. 2226

Ces. król.  uprzyw.

Rafinerya spirytusu, Fabryka rumu, likierów i octu

Juliusza Mikolascha Następców
Jakóba Sprechera i S-pki
we LWOWIE

poleca stare wódki polskie, rosolisy, likiery, rummy prawdziwe z lamajki, koniaki, spirytus, „Bongoût“ na nalewki, tudzież prawdziwy ocet spirytusowy. 21

Składy dla miasta: ulica Hallicka 1. 1. — ul. Kopernika 1. 9.



Najwygodniejsza i największa we Lwowie z wszelkimi wygodami urządzona

SZKOŁA JAZDY NA ROWERACH

na Stawach Paniańskich, należących do Tow. Łyżwiarzkiego pod kierownictwem p. Pieleckiego i kilku uzdolnionych nauczycieli. Do nauki jazdy w obrębie szkoły używane są tylko najnowsze rowery Humbera i Styria-Pucha. Dla każdej z dam osobne godziny, warunki najprzystępniejsze. Dojazd tramwajem elektrycznym aż na miejsce, garderoba, bufet i remiza na rowery w miejscu. — Zgłoszenia przyjmuje tylko firma 2189

S. PIELECKI i Spółka Lwów
od r. 1889 istniejący magazyn broni, rowerów i przyborów uniformowych plac Maryacki, obok hotelu George'a**Firma WIKTOR BERGER**

Lwów, ul. Akademicka 8.

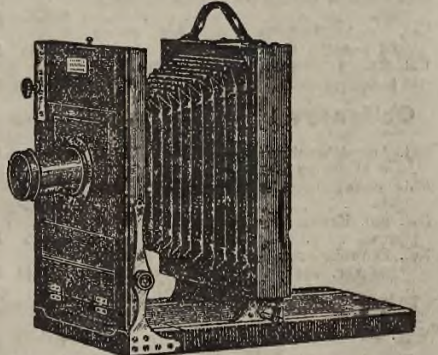
Rowery najnowszego systemu, model 1898, z wszelkimi udoskonaleniami, znanej słynnej fabrykacji oryginalnej, materiał angielski, kompletny z przyborami po zł. 115. Ilustrowane cenniki bezpłatnie na żądanie.

EDMUND BRODKOWSKI

Lwów, ul. Batorego 1. 22 vis-a-vis wyż. c. k. Sądu kraj.

APARATY

i wszelkie przybory do fotografii zawodowej, naukowej i amatorskiej, poleca niżej cen wszystkich firm krajowych i zagranicznych.



Najtańsze i najlepsze źródło do zaopatrzenia się w aparaty i przybory fotograficzne dla pp. miłośników fotografii. Przy zakupie aparatu udziela się praktycznej nauki z gwarancją, iż pierwsze nawet zdjęcia próbne, wypaść muszą bardzo dobrze. — Wysyłka na prowincję odwrotną pocztą, opakowania nie liczy się.

E. Bredt i Ska

Fabryka maszyn, kotłów parowych i aparatów miedzianych, odlewnia żelaza i metali

w Otyunii

między Stanisławowem a Kołomyją
Zatrudnia 400 robotników

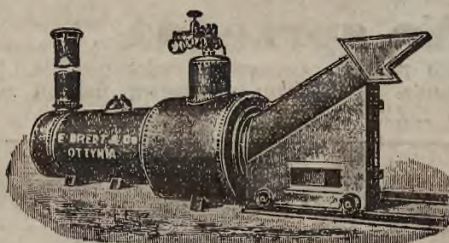
dostarcza: 931

Kompletne urządzenia gorzeln i browarów: Kotły parowe żelazne różnych systemów, aparaty kolumnowe, wszelkiego rodzaju aparaty i roboty kotlarskie, miedziane i żelazne, wentyle, kurki wogóle armaturę i t. d.**Kompletne urządzenia tartaków:** Maszyny parowe, cało żelazne, gnaty, cyrkularki, sztance i szlifarki do pił, wózki do transportu kłoców i t. d.**Dla kopalnictwa i przemysłu naftowego:** Kotły lokomobilowe, maszyny parowe, narzędzia do głębokich wierceń i wszelkiego rodzaju aparaty dla rafinerii nafty.

Plany i kosztorysy darmo

Wszelkie rekonstrukcyjne i naprawy jak najtaniej.

Ceny umiarkowane.

**Gal. Bank kredytowy**

począwszy od dnia 1. lutego 1890 wydaje

4% Asygnaty kasowe

z 30-dniowym wypowiedzeniem i

3½% Asygnaty kasowe

z 8-dniowym wypowiedzeniem,

wszystkie zaś znajdujące się w obiegu 4½% Asygnaty kasowe z 90-dniowym wypowiedzeniem oprocentowane będą począwszy od dnia 1. maja 1890 po 4% z 30-dniowym terminem wypowiedzenia.

Lwów, dnia 31. stycznia 1890.

Dyrekcya.

Ostrzeżenie!Od kilku dni wprowadzono na targ tutejszy obce piwo we flaszkach, co do kształtu i wielkości jednakowych, co do etykietowania uderzająco podobnych do flaszek Lwowskiego Towarzystwa akcyjnego browarów. Ponieważ skutek tego naśladownictwa, szerokie koła odbiorców naszego piwa, mogą być w błąd wprowadzone, przeto zwracamy uwagę przedewszystkiem na naszą markę ochronną, wyciśniętą na każdej flasce z napisem: **Lwowskie Towarzystwo akcyjne browarów**, jak wskazuje obok umieszczona rycina, który to napis wraz z marką ochronną znajduje się także na korkach, kapslach i opakowaniach.

Lwowskie Tow. akcyjne browarów.



2158