

GAZETA PORANNA

STENEROWICZ

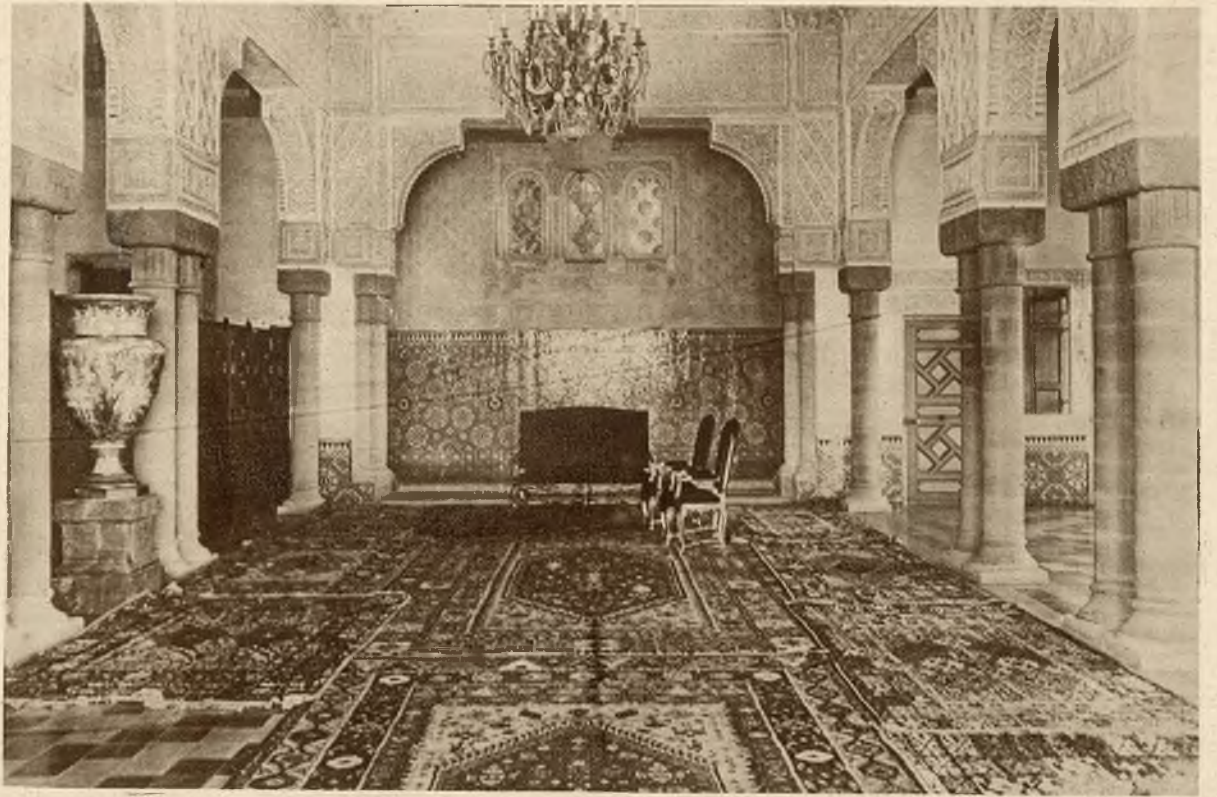
ILUSTROWANA KRONIKA TYGODNIOWA.



Widok na stolicę Klondike, Dawson City nad złotodajną rzeką Yukon; w ostatnich latach zeszłego stulecia panował tu olbrzymi ruch w związku z odkryciem „złotych pól”, teraz miasto podupada z powodu coraz mniejszego napływu śmiałych poszukiwaczy fortuny.



Rhani Mundi, przewodnicząca indyjskiego narodo-
wo-politycznego kongresu kobiet.



Sala tronowa pałacu sultana marokkańskiego w Rabacie. Sultanowi sala ta nie odpowiada i postanowił
wybudować jeszcze piękniejszą i wspanialszą.



Wskutek niezwykle ostrej zimy i słoneczna Wenecja pokryła się śniegiem a nawet poszczególne
kanały zamrzły, co w wysokim stopniu utrudnia komunikację.



Budowa nowego mostu na Renie między Kolonją a Mühlheim,
musiała zostać przerwana wskutek zamarzania rzeki.



Młodziutkie baletnice opery paryskiej szminkują się przed występem.



Na poszczególnych liniach kolejowych wybudowano mury z cegiełek śniegowych dla ochrony pociągów przed zawiejami śnieżnymi.



Pług kolejowy t. zw. śniegowiec służący, do czyszczenia toru kolejowego ze śniegu



Grupa uczestników wycieczki „Koła Prawników” do Zakopanego z Dyr. kolej. we Lwowie. Fot. Matuszkiewicz, Lwów



Fragment z Doliny Kościeliskiej w Tatrach. Fot. Matuszkiewicz, Lwów



W biegu patroli wojskowych na zawodach międzynarodowych pierwszy doszedł do mety patrol fiński.



Patrol polski pod dowództwem por. Kasprzyka zajął w biegu drugie miejsce. Patrol w chwili oddawania strzałów.



Polski patrol w drodze.



Fragment z biegu zjazdowego; Anglik Brachen William.



W Fryburgu (Szwajcaria) obsunęła się ściana skalna porywając za sobą frontową ścianę zbudowanego na zboczu domu. Szczęśliwym trafem nieszczęście nie pociągnęło za sobą ofiar w ludziach.



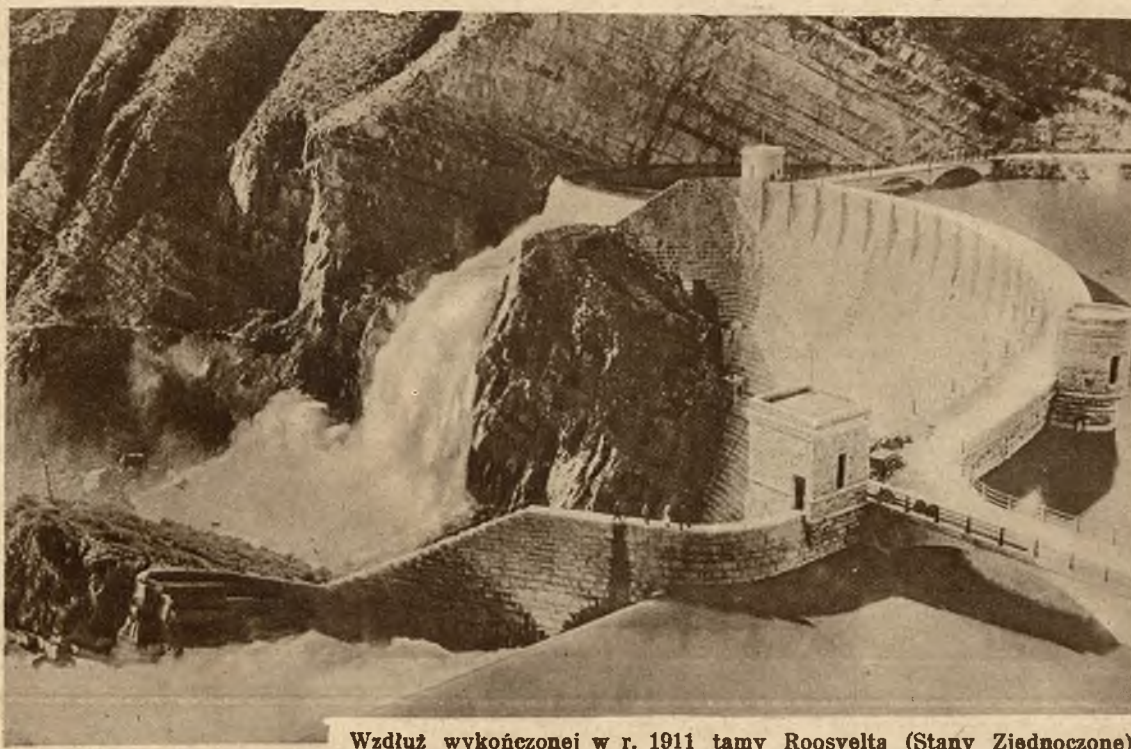
Dunaj zamarzł tego roku unieruchamiając wielkie masy płynącej kry.



Wesoła grupa karnawałowa przejeżdżająca ulicami Nicei.



W ostatnich czasach znowu podjęto projekt zbudowania podmorskiego tunelu łączącego Anglię i Francję. Oto plan i model tego wielkiego przedsięwzięcia.



Wzdłuż wykończonej w r. 1911 tamy Roosevelta (Stany Zjednoczone) regulującej olbrzymie masy wody, rozwinęło się bardzo ożywione życie gospodarcze, uprawa bawełny i tytoniu, a także wyrosło kilka mniejszych miast.



Ciekawe zdjęcie budowy olbrzymiego mostu na rzece Hudson między Nowym Jorkiem a przedmieściem New Jersey.