

Mona na Lido

Próba wstępnego zmapowania modelu danych MNW

Piotr Kopszak

pkopszak@mnw.art.pl





DIGITISING AND ENABLING ART NOUVEAU FOR EUROPEANA

HOME

BLOG

CONTACT US

→ ABOUT PARTAGE PLUS

→ PARTNERS

→ A GLIMPSE AT PARTAGE PLUS

→ PARTAGE PLUS BLOG

→ LINKS

→ NEWS

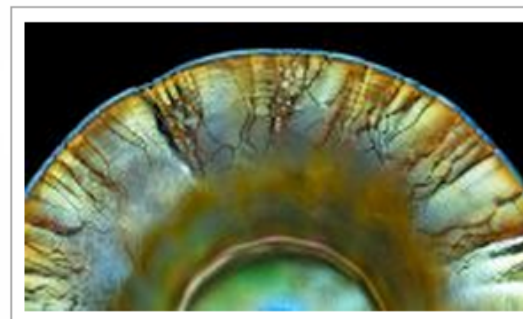
→ MEMBERS AREA

→ WELCOME TO THE PARTAGE PLUS PROJECT

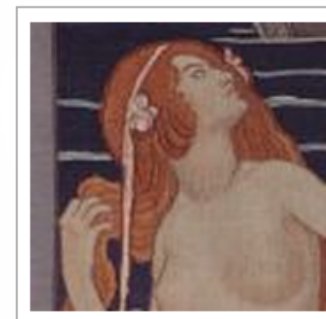
Starting in March 2012 and lasting for 24 months, Partage Plus will digitise Art Nouveau artworks, posters and buildings to create more than 75,000 items - including 2,000 3D models - for access through Europeana.



Émile Gallé - 1902-1904



Louis Comfort Tiffany - 1892-1893



Körösfői-Kriesch Aladár

News highlight

Partage Plus on the fast lane: Project member wins 1st prize

We are proud to announce that for its successful and very informative poster about the Partage Plus project, Vesna Lovrić Plantić and Dunja Nekić from MUIO Croatia



→ [ABOUT PARTAGE PLUS](#)

→ **PARTNERS**

→ [COLLECTIONS TRUST \(CT\), UK](#)

→ [MAK \(AUSTRIAN MUSEUM OF APPLIED ARTS / CONTEMPORARY ART\), AU](#)

→ [DESIGN MUSEUM GENT \(DMG\), BE](#)

→ [KONINKLIJK INSTITUUT VOOR HET KUNSTPATRIMONIUM/ INSTITUT ROYAL DU PATRIMOINE ARTISTIQUE \(KIK-IRPA\), BE](#)

→ [KONINKLIJKE MUSEA VOOR KUNST EN GESCHIEDENIS \(KMKG\), BE](#)

→ [MUZEJ ZA UMJETNOST I OBRT \(MUO\), ZAGREB, HR](#)

→ [UMELECKOPRUMYSLOVÉ MUSEUM V PRAZE \(UPM\), CZ](#)

→ [NATIONAL MUSEUM OF FINLAND \(NBA\), HELSINKI, FI](#)

→ [PHILIPPS-UNIVERSITÄT MARBURG \(UNIMAR\), D](#)

→ [STEINBICHLER OPTOTECHNIK GMBH \(SO\), D](#)

→ [ETHNIKO METSOVIO POLYTECHNIO \(NTUA\), GR](#)

→ [IPARMŰVÉSZETI MŰZEUM](#)

→ PARTNERS

The Partage Plus project has 23 partners from 17 different countries who are all contributing Art Nouveau content from their specific regions to Europeana.



Aveiro, Portugal

Você fala Português? Visit the [Aveiro City Museum's](#) project website!



London, United Kingdom

Interested in more information? Visit the [CT's](#) project website!



Gent, Belgium

Spreek u Nederlands? Visit the [DMG's](#) project website!



Assen, Netherlands

Spreek u Nederlands? Visit the [Drents Museum's](#) project website!



Krakow, Poland

Czy mówisz po polsku? Visit [the Weiss's](#) project website!



Göteborg, Sweden

Kan du tala svenska? Visit the [GC's](#) project website!



Rome, Italy

Parli italiano? Visit the [ICCU's](#)



Budapest, Hungary

Beszélj magyarul? Visit the



Brussels, Belgium

Parlez tu français? Spreek u

Our work

The Collections Trust makes things which help people get the most out of their Collections. This portfolio shows a few recent examples of things we've made:

OpenCulture

International 2-day Collections Management event.



Culture Grid

Discover 1.6m objects from UK Collections



SPECTRUM 4.0

Collections Management Standard, used in more than 7,000 museums worldwide



Publications

The latest expertise in Collections Management



Join the **Collections Link** community

- Join in Special Interest Group discussions
- Receive the exclusive CL *eNewsletter*
- Network with 4,100-plus colleagues



Join today, it's free & simple to do!

[Join >](#)

Choosing a new CMS?
Unsure of the options?
Need help?

- New CMS Software Survey now online
- Compare over 40 specifications
- Find the right answer for your Collection

[COMPARE NOW](#)

Spectrum
Partner




 Chercher

E-newsletter

[Inscrivez-vous](#)

Informations pour les visiteurs

Historique du Musée

Collections

Archéologie nationale

Antiquité

Arts décoratifs européens

Civilisations non européennes

Expositions

Activités individuelles

Activités en groupe

Enseignement

Recherche et documentation

Offres d'emploi

Collections

Parcourez le monde à travers son histoire...

Au Musée du Cinquantenaire, venez flâner parmi les silex préhistoriques et les momies égyptiennes, vous promener entre les porcelaines de Delft et prendre du recul pour mieux contempler d'impressionnantes tapisseries médiévales. Venez vous immerger dans le monde oriental en croisant des Bouddhas d'Asie et voyager jusqu'à l'autre bout de la terre pour apercevoir une gigantesque statue de l'île de Pâques. Il vous reste encore à admirer la magnifique collection d'Art Nouveau belge... Au Musée du Cinquantenaire, venez traverser les continents de la Préhistoire au XXe siècle.



Archéologie nationale



Antiquité



Arts décoratifs européens



Civilisations non européennes



Collections en ligne



*84 chefs-d'oeuvre
en un clic de souris*



Museumtalks
DOWNLOAD YOUR AUDIO FROM BRUSSELS MUSEUMS



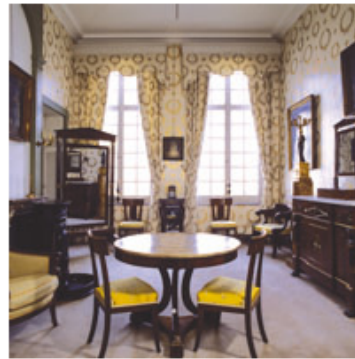
Prêt d'oeuvres



- [Introduction](#)
- [What's New](#)
- [History](#)
- [Collections](#)
- [New acquisitions](#)
- [Exhibitions](#)
- [Educational Department](#)
- [Practical Information](#)
- [Sitemap](#)
- [Search](#)
- [Links](#)
- [Press](#)
- [Contact](#)

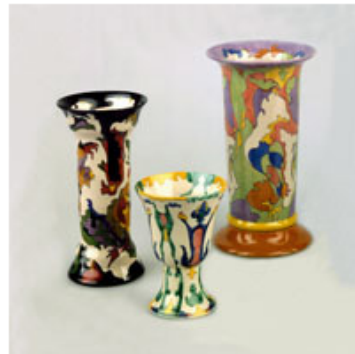


Collections



The "old" museum collections mainly comprise 17th and 18th-century furnishings displayed in the stylish interiors of the Hotel de Coninck (built in 1755).

The absolute topper is the entirely original dining room, where the wooden chandelier, the work of the Ghent sculptor J.F. Allaert, is still hanging in its original position. Other interiors are decorated with 18th-century murals or with silk wall-coverings. Illumination is provided by more than twenty 18th-century crystal chandeliers. There are portraits of well-known figures hanging on the walls, including King Louis XVIII of France, whose desk is also on display amidst the fine collection of French furniture.



FUNDACJA MUZEUM WOJCIECHA WEISSA
31-014 Kraków, ul. Sławkowska 12
tel. +48 605 720 617

INFORMACJE

kontakt
udostępnianie
droit de suite
newsletter

WEISS

biogram
kalendarium
dzieła
around the world

ANERI

biogram
kalendarium
dzieła

WYDARZENIA

2012
2011, 2010 ...
Paint the Weiss
Szlak Wojciecha Weissa

BADANIA

ekspertyzy
konserwacja
bibliografia
wydawnictwa

FUNDACJA

o Fundacji
o nas
współpraca
newsroom



► Aktualności

W pałacu Tyszkiewiczów na Zatroczu na Litwie, w najbliższym sąsiedztwie historycznych Trok, została otwarta wystawa „MIŁOŚĆ I CZAS. Malarstwo...

[> więcej](#)

ZAWSZE MŁODA! POLSKA SZTUKA około 1900

wystawa sztuki Młodej Polski otwarta została na I piętrze w Kamienicy Szolajskich, oddziale Muzeum...

[> więcej](#)

► Wojciech Weiss



Wojciech Weiss (1875 - 1950) wybitny malarz i grafik, uczeń, profesor i rektor krakowskiej Akademii Sztuk Pięknych. Urodzony na emigracji w Rumunii, rozpoczął naukę we Lwowie skąd przeniósł się do Krakowa i z miastem tym związał całe swoje życie.

[> więcej](#)

► Partage Plus



Projekt Partage Plus, w którym bierze udział Fundacja Muzeum Wojciecha Weissa, w ciągu 24 miesięcy (zaczynając od Marca 2012) wzbogaci portal Europeana o kolejne 75.000 obiektów, powstałych w okresie ok. 1900.

[> więcej](#)



▾ Múzeum

▾ Épület

▾ Kiállítások, programok

▾ Múzeumpedagógia

▾ Gyűjtemények

▾ Kutatás

▾ Látogatói információk

Kiállítások



2012. december 14 - 2013. február 24.

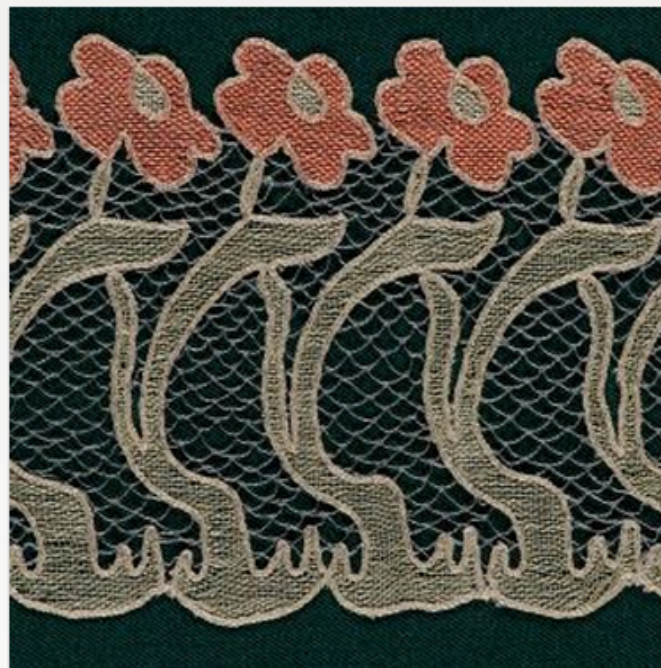
Cérnába szőtt évszázad – 110 éves a Halasi Csipke

A halasi csipke 1902-ben, az Iparművészeti Társulat, Országos Iparművészeti Múzeumban...

Megvalósult művek, 2012 – Az NKA által támogatott iparművészek kiállítása: Az Iparművészeti Múzeum évről évre önálló kiállításon mutatja be az NKA...
2013. január 25 - március 10.

Bútorművészet a gótikától a biedermeierig (Nagytétényi Kastély): A Nagytétényi Kastélyban rendezett bútorművészeti kiállítás az Iparművészeti Múzeum...

Programok

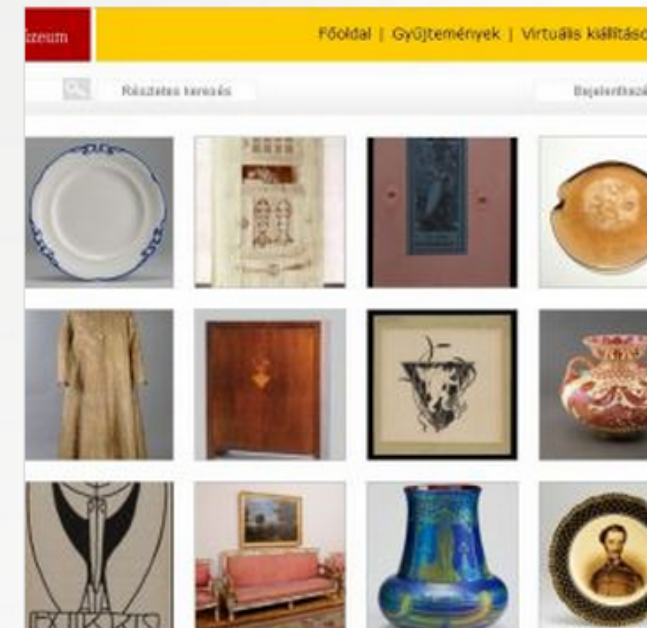


2013. január 30.

Teaház: A halasi csipke a diplomáciában

Előadó: Erdei T. Lilla, Cérnába szőtt évszázad - 110 éves a Halasi Csipke című...

Aktualitások



Az Iparművészeti Múzeum gyűjteményi adatbázisa

Elkészült az Iparművészeti Múzeum online gyűjtemény adatbázisa!



Egykor tárgy, egy kortárgy című programunk honlapja elérhető innen!
TÁMOP – 3.2.11/10-1/KMR-2010-0018



Mozgáskorlátozott látogatóink figyelmébe!

Augusztus 4-től hétfőenként a Hőgyes...

» [Universität](#) » Deutsches Dokumentationszentrum für Kunstgeschichte - Bildarchiv Foto Marburg



Bildsuche

starten

Deutsches Dokumentationszentrum für Kunstgeschichte - Bildarchiv Foto Marburg

Das Bildarchiv Foto Marburg ist das Deutsche Dokumentationszentrum für Kunstgeschichte. Das Archiv enthält rund 1,7 Millionen Bilder. [mehr...](#)

Das besondere Bild



Bruno Paul: Frankonia (Wandmosaik),
Nürnberg, Hauptbahnhof, Wartesaal, 1905,
Aufnahme: Bildarchiv Foto Marburg/ Uwe
Gaasch 10.2012 (Aufn.-Nr. fmd471245)

EU-Projekt „Partage Plus“

Das Deutsche Dokumentationszentrum für Kunstgeschichte – Bildarchiv Foto Marburg beteiligt sich seit März 2012 an „Partage Plus“ [↗](#), einem EU-Projekt zur digitalen Dokumentation von Werken aus der Epoche des Jugendstils. Die Ergebnisse werden in der „Europeana“, dem großen Portal zum europäischen Kulturerbe, veröffentlicht. Dazu werden digitale Fotografien und Erschließungsdaten zu insgesamt 75.000 Kunst- und Bauwerken des Jugendstils bis Februar 2014 zu einer gemeinsamen Datenbasis versammelt.

Als einer der 23 Projektpartner in 17 europäischen Ländern hat das Bildarchiv Foto Marburg die besondere Aufgabe, rund 10.000 Sammlungsobjekte an mehreren Museen in Deutschland zu digitalisieren und die Erschließungsdaten anzureichern. Darüber gilt es, ausgewählte Bauwerke des deutschen Jugendstils in 2.000 Fotografien festzuhalten. Die dritte Aufgabe ist die Entwicklung von einheitlichen Fachbegriffen für alle europäischen Projektpartner.

Leitung EU-Projekt: [Collections Trust](#) [↗](#), London (UK).

Deutsche Projektpartner (Stand: November 2012):

[Bröhan-Museum](#) [↗](#), Berlin (DE)

[Institut Mathildenhöhe](#) [↗](#), Darmstadt (DE)

Projektleitung Deutschland:

✉ [Dr. Christian Bracht](#), Tel. +49 (0) 6421 28 23 604

Kontakt:

✉ [Christiane Pagel M.A.](#), Projektkoordination | Tel. +49 (0) 171 762 78 40

Partage Plus 2012-2014 | Co-funded with support from the European Commission



[Mehr zu "Partage Plus" ↗](#)

M^NAC

MUSEU NACIONAL
D'ART DE CATALUNYA



one museum, one thousand years of art

- ▶ ABOUT MNAC
- ▶ VISIT US
- ▶ COLLECTIONS
- ▶ TEMPORARY EXHIBITIONS
- ▶ CALENDAR OF ACTIVITIES
- ▶ EDUCART
- ▶ MUSEUMS SECTION
- ▶ SERVICES
- ▶ EVENTS & VENUES
- ▶ LIBRARY AND ARCHIVE
- ▶ PRESS OFFICE
- ▶ MUSEUM SHOP
- ▶ CURRENT ISSUES
- ▶ MULTIMEDIA GALLERY



- > CASTELLANO
- > CATALÀ
- > SUGGESTIONS
- > LINKS
- > SUBSCRIPTION
- > WEB MAP

Film series

For the love of Art. Film and painting

MNAC, Cúpula Room

From 23 October to 4 June 2013

educArt families and spare time 2012-2013

Sundays for children

As from October 7th

Educational courses for teachers

Autumn School

Academic year 2012-2013

NEWS

The Museum will be free on Saturday afternoons

The MNAC has digitalised the graphic work of Marià Fortuny

The MNAC is taking part in the European Partage Plus project

On-line Collections

Events & Venues

Art Project

powered by Google

Visit Us
Getting there
Opening times / Admission

Patronage and Sponsorship

Amics del
M^NAC


[JUGENDSTILSENTERET >](#)
[AKTUELT](#)
[OM OSS](#)
[OPPLEV OG LÆR](#)
[KAFFE](#)
[BUTIKK](#)
[KONTAKT OSS](#)
[KUNSTMUSEET KUBE >](#)

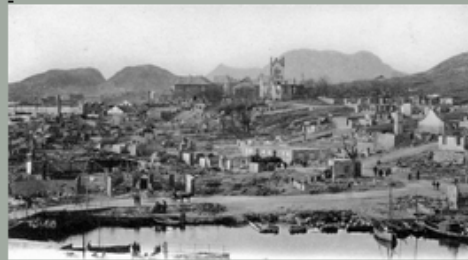
AKTUELT

VED JUGENDSTILSENTERET NÅ:

BYBRANNMARKERING

Tirsdag 22. januar er det åpent hus på Jugendstilsenteret i forbindelse med markeringen av bybrannen. Det er gratis adgang både til Jugendstilsenteret og Kunstmuseet KUBE kl. 11-16.

Her kan du lese mer om både bybrannen og jugendstilbyen Ålesund.



Ålesund kort tid etter den dramatiske bybrannen natt til 23. januar 1904. Foto: Jugendstilsenteret



AKTUELT

VED KULTURKVARTALET NÅ:



KULTURDROPS LØRDAG 19. JANUAR

Lørdag 19. januar inviterer vi til omvisning og foredrag i forbindelse med vandretstillingen "Den lengste reisen 1940-45".

Omvisningen starter kl. 1300 i Overlyssalen på KUBE.

Kl. 1400 vil kunsthistoriker Caroline Serck-

AKTUELT

VED KUNSTMUSEET KUBE NÅ:



DEN LENGSTE REISEN (1940-45)
12.01. - 17.02.2013



()

[home page\)](#)
[news\)](#)
[information\)](#)
[about the...\)](#)
[branches\)](#)
[on display\)](#)
[publishing\)](#)
[collections\)](#)
[service\)](#)

[česky\)](#)

[mission\)](#)
[history\)](#)
[present\)](#)
[building\)](#)
[academic and curatorial...\)](#)
[The Society of Friends of...\)](#)
[museum's people\)](#)
[documents\)](#)
[Copyright\)](#)

The Museum is housed in a two-storey building designed by architect Josef Schulz in the Neo-Renaissance style, built between 1897—1899, with richly articulated and decorated roofs and front façade.

front façade

Designed by Antonín Popp and Bohuslav Schnirch with reliefs above the first floor windows depicting various crafts and trades including weaving, basketry, embroidery and lace making, goldsmithing and jewellery making, locksmithing, bell-founding, tin-making, wood-carving, printing, book making, stone masonry, glass making, pottery and porcelain manufacture; above the second floor windows are emblems of the towns of: Rumburk, Zbraslav, Domažlice, Mladá Boleslav, Staré Město Pražské, Jindřichův Hradec, Hradec Králové, Slavkov, Turnov, Kutná Hora, Plzeň, Nové Město Pražské, Hradčany, Vimperk, Beroun, and Locket.

vestibule

This displays elaborate stuccowork and mural



Building of the Museum



<http://partage-plus.eu>

<http://www.facebook.com/PartagePlus>

https://twitter.com/Partage_Plus

Interpretacja i konkordancja atrybutów metadanych

	Baza danych Mona	Dublin Core (DCMS 1.1)
1	<ul style="list-style-type: none"> Nazwa obiektu, tytuł Inne nazwy, tytuły 	Title
2	Twórca: Autor*	Creator
3	Słowa kluczowe*	Subject
4	<ul style="list-style-type: none"> Tworzywo* Technika* Wymiary Sygnatury Napisy Nalepki, znaki Opis fizyczny Głosa Historia Pochodzenie 	Description
5	Twórca: Wydawca*	Publisher
6	Twórca: Współtwórca*	Contributor
7	<ul style="list-style-type: none"> Datowanie Datowanie (uzup.) Dokumentacja wizualna: data wykonania pliku cyfrowego 	Date
8	Rodzaj (muzealium)*	Type
9	Dokumentacja wizualna: wymiary – rozmiar pliku graficznego; format pliku	Format
10	Numer OAI (nie występuje w Monie)	Identifier
11	<ul style="list-style-type: none"> Identyfikator obiektu (numer inwentarzowy muzealium) Dział Muzeum* 	Source
12	Język napisów*	Language
13	<ul style="list-style-type: none"> Cykl Pierwowzór Analogie 	Relation
14	Miejsce powstania, znalezienia*	Coverage
15	<ul style="list-style-type: none"> Właściciel (muzealium)* Właściciel praw autorskich (nie występuje w Monie) Licencja (nie występuje w Monie) 	Rights

* słownik kontrolowany

Konferencja *Polskie Biblioteki Cyfrowe 2009*, Poznań 8-10 XII 2009

Ilustracja 1 Schemat mapowania do Dublin Core, pierwotna wersja. (Piotr Czyż, Marcin Romeyko-Hurko)



CYFROWE MUZEUM NARODOWE W WARSZAWIE



CYFROWE MUZEUM NARODOWE W WARSZAWIE

Witaj! Zaloguj lub Zarejestruj się



Muzeum Cyfrowe dLibra

Wszędzie

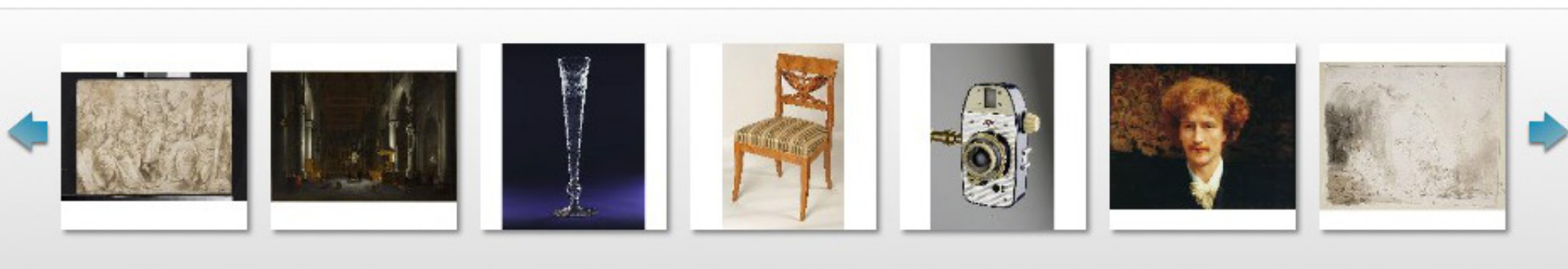


Wyszukiwanie zaawansowane...



[Strona główna](#) [Zbiory MNW](#)

[Kontakt](#) [Pomoc](#)



Pokazy

De fluxu et refluxu maris



liczba obiektów : 0

[Więcej...](#)

De Vulgari Eloquentia



liczba obiektów : 0

[Więcej...](#)

De monarchia



liczba obiektów : 0

[Więcej...](#)

Orationum Fragmenta



liczba obiektów : 0

[Więcej...](#)

Contra Academicos



liczba obiektów : 0

[Więcej...](#)

[Pokaż wszystkie...](#)

[Najczęściej przeglądane](#)

[Ostatnio dodane](#)

[Wiadomości](#)

Ilustracja 3 Strona Cyfrowego Muzeum Narodowego w Warszawie, wstępna wersja. (Piotr Czyż, Marcin Romeyko-Hurko)

Spis treści

1. Ustalenia ogólne	1
2. Metadane	3
1. Twórca	3
1.1. Informacje ogólne	3
1.2. Dopowiedzenie w hasłach osobowych i korporacyjnych	4
1.3. Hierarchia twórców przy obiekcie	4
1.4. Różne role twórcy	4
1.5. Hasło osobowe	5
1.6. Twórca o nieznanym nazwisku, którego dzieła sygnowane są mono- gramem	6
1.7. Warsztat rodzinny	7
1.8. Władca jako <i>Twórca</i>	7
1.9. Święci, władcy, papieże	8
1.10. Hasło korporatywne	8
2. Nazwa obiektu, tytuł	10
3. Cykl	11
4. Identyfikator obiektu/Numer inwentarzowy	11
5. Dawne numery	12
6. Typ obiektu	12
7. Klasyfikacja obiektu	12
8. Klasyfikacja GUS	13
9. Opis fizyczny	13
10. Cecha charakterystyczna	13
11. Ilość	14
12. Dział muzeum	14
13. Właściciel	14
14. Datowanie	15
14.1. Datowanie części obiektu	15
15. Miejsce powstania/znalezienia	17
16. Rodzaj	19
17. Tworzywo	19
18. Technika	20
19. Wymiary	20
19.1. Wymiary w rekordzie zespołu obiektów	21
20. Waga	21
21. Sygnatury	21
22. Napisy	22
23. Nalepki, znaki	22
24. Pochodzenie	23
25. Wycena	23
26. Słowa kluczowe	23
26.1. Uwagi ogólne	23
26.2. Pojęcia ogólne	24
26.3. Pochodzenie	24
26.4. Hasła osobowe lub korporatywne	25
26.5. Hasła geograficzne i dotyczące konkretnych obiektów/zabytków	27
26.6. Herby	30
26.7. Odznaczenia	31
26.8. Wydarzenia historyczne	32
26.9. Kultura	34
26.10. Epoki, style i kierunki artystyczne	34
26.11. Szkoły, grupy i stowarzyszenia artystyczne	36
26.12. Wystawy	36
26.13. Typy i motywy ikonograficzne	36
27. WWW Opis	40

LIDO – Lightweight Information Describing Objects:

- **Linked Heritage**
- **Digitising Contemporary Art**
- **MIMO Musical Instrument Museums Online**
- **Partage Plus**

Obowiązkowo tylko:

- object/work type: e.g. painting, tableware, motor vehicle
- title/object name: e.g. Mona Lisa or cup or Volkswagen beetle
- record ID: (automatically assigned number of the data record, not inventory number!): e.g. 97001270
- record type: e.g. item or collection or series
- record source.



Funded by the EU | ICT Policy Support Programme as part of the Competitiveness and Innovation Framework Programme

Core Cataloguing Elements for the Delivery of Metadata to Europeana

The interoperability of metadata mapped from heterogeneous resources depends on the consistency of data concerning central categories. In order to meet the demands of an international research audience the partners of Partage Plus harmonize their metadata by adding controlled multilingual terms and authority files. Thus they provide excellent conditions for retrieval of the Partage Plus Art Nouveau records within the international platform 'Europeana'. Furthermore the vocabulary developed by Partage Plus can be used subsequently to foster the support of retrieval improvement for a big number of Art Nouveau objects of Europeana which have already been in the Europeana before.

Partage Plus Core Cataloguing Elements **Mandatory** | Highly Recommended | Optional (M | HR | O) / *for examples, see next pages*

"Partage Plus flag" Every Partage Plus metadata set sent to the Europeana data pool will receive a project identifier

Mandatory

Art Nouveau style | **Object / Work Type** | **Object Title** | **Creator / Producer** | **Creation / Production Date** | **Material/Technique** | **Repository**
Record Information | **Resource Information / Visual Surrogates**

Highly Recommended

Dimensions | **Role of Creator/ Role Producer** | **Art Nouveau Exhibitions**

Optional

Creation / Production Place | **Other Events** (e.g. Publishing, Commissioning, Restoration, Part Removal, ...) | **Subject / Theme** | **Related Works**

lidoWrap

lidoWrap
lido

lidoWrap

lido

descriptiveMetadata

lidoWrap
lido

descriptiveMetadata
administrativeMetadata

lidoWrap
 lido

 descriptiveMetadata
 objectClassificationWrap
administrativeMetadata

```
lidoWrap
  lido
```

```
    descriptiveMetadata
      objectClassificationWrap
      objectIdentificationWrap
    administrativeMetadata
```

lidoWrap
 lido

 descriptiveMetadata

 objectClassificationWrap

 objectIdentificationWrap

 eventWrap

 administrativeMetadata

lidoWrap
lido

descriptiveMetadata

objectClassificationWrap

objectIdentificationWrap

eventWrap

objectRelationWrap

administrativeMetadata

```

<lido:objectIdentificationWrap>
  <lido:titleWrap>
    <!-- Title / Object Name (mandatory) -->
    <lido:titleSet>
      <lido:appellationValue lido:pref="preferred" xml:lang="deu">Pfeilerteppich: Fünf
Schwäne</lido:appellationValue>
    </lido:titleSet>
  </lido:titleWrap>
  <lido:inscriptionsWrap>
    <lido:inscriptions lido:type="signature">
      <lido:inscriptionTranscription>OE</lido:inscriptionTranscription>
    </lido:inscriptions>
  </lido:inscriptionsWrap>
  <lido:repositoryWrap>
    <!-- Repository (mandatory) -->
    <lido:repositorySet lido:type="current">
      <lido:repositoryName>
        <lido:legalBodyID lido:type="URI" lido:source="ISIL (ISO 15511)">info:isil/
        <lido:legalBodyName>
          <lido:appellationValue>Bröhan Museum - Landesmuseum für Jugendstil,
Art Deco und Funktionalismus</lido:appellationValue>
        </lido:legalBodyName>
        <lido:legalBodyWeblink>http://www.broehan-museum.de/</lido:legalBodyWeblink>
      </lido:repositoryName>
      <lido:workID lido:type="inventory number">93-911</lido:workID>
      <lido:repositoryLocation>
        <lido:namePlaceSet>
          <lido:appellationValue>Berlin</lido:appellationValue>
        </lido:namePlaceSet>
        <lido:partOfPlace lido:politicalEntity="state">
          <lido:namePlaceSet>
            <lido:appellationValue>Berlin</lido:appellationValue>
          </lido:namePlaceSet>
          <lido:partOfPlace lido:politicalEntity="nation">

```

```

                <lido:namePlaceSet>
                    <lido:appellationValue>Germany</lido:appellationValue>
                </lido:namePlaceSet>
            </lido:partOfPlace>
        </lido:partOfPlace>
    </lido:repositoryLocation>
</lido:repositorySet>
</lido:repositoryWrap>
<lido:objectMeasurementsWrap>
    <!-- Measurements (highly recommended) -->
    <lido:objectMeasurementsSet>
        <lido:objectMeasurements>
            <lido:measurementsSet>
                <lido:measurementType>length</lido:measurementType>
                <lido:measurementUnit>cm</lido:measurementUnit>
                <lido:measurementValue>236</lido:measurementValue>
            </lido:measurementsSet>
        </lido:objectMeasurements>
    </lido:objectMeasurementsSet>
    <lido:objectMeasurementsSet>
        <lido:objectMeasurements>
            <lido:measurementsSet>
                <lido:measurementType>width</lido:measurementType>
                <lido:measurementUnit>cm</lido:measurementUnit>
                <lido:measurementValue>75</lido:measurementValue>
            </lido:measurementsSet>
            <lido:extentMeasurements>without fringe</lido:extentMeasurements>
        </lido:objectMeasurements>
    </lido:objectMeasurementsSet>
    <lido:objectMeasurementsSet>
        <lido:objectMeasurements>
            <lido:measurementsSet>
                <lido:measurementType>width</lido:measurementType>
                <lido:measurementUnit>cm</lido:measurementUnit>

```

```
        <lido:measurementValue>85</lido:measurementValue>
      </lido:measurementsSet>
      <lido:extentMeasurements>fringed</lido:extentMeasurements>
    </lido:objectMeasurements>
  </lido:objectMeasurementsSet>
</lido:objectMeasurementsWrap>
</lido:objectIdentificationWrap>
```

```
<lido:titleWrap>
  <!-- Title / Object Name (mandatory) -->
    <lido:titleSet>
      <lido:appellationValue lido:pref="preferred" xml:lang="deu">Pfeilerteppich: Fünf Schwäne</lido:appellationValue>
    </lido:titleSet>
</lido:titleWrap>
```


Obowiązkowe:

Partage Plus flag	
Art Nouveau style	Słowa kluczowe
Object/Work Type	Rodzaj
Object Title	Nazwa obiektu, tytuł
Creator / Producer	Twórca
Creation / Production Date	Datowanie
Material/Technique	Tworzywo, Technika
Repository	
Record Information;	Właściciel, >>identyfikator OAI-PMH<<
Resource Information / Visual Surrogates;	>>URI wizerunku<<

Pożądane:

Dimensions	Wymiary
Role of Creator/ Role Producer	rola Twórcy
Art Nouveau Exhibitions	Słowa kluczowe

Opcjonalne:

Creation / Production Place	Miejsce powstania/znalezienia
Other Events (e.g. Publishing, Commissioning, Restoration, Part Removal, ...);	
Subject / Theme	Słowa kluczowe
Related Works	Pierwowzór, Analogie

mona-lido-04
LIDO 1.0 v2
Organization: National Museum in Warsaw
Created: 2013-01-16 16:19:47.76



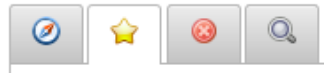
Search bar with magnifying glass icon and text "obrazy". Below it is a vertical scrollbar.

Up to lido:lido

[-] [x] [x] [x] ☆ lido:descriptiveMetadata	structural	[+?] [x]
[+] [x] ☆ lido:objectClassificationWrap	structural	[?] [x]
[+] [x] ☆ lido:objectIdentificationWrap	structural	[?] [x]
[+] [x] ☆ lido:eventWrap	structural	[?] [x]
[+] ☆ lido:objectRelationWrap	structural	[?] [x]

- Navigation icons: [x] [x] [x] [x] [x]
- Europeana type
 - Partage Plus Flag
 - Art Nouveau Style
 - Object/Work Type (Micro Object Type)
 - Object/Work Type (Refining Object Type)
 - Object Title/Name
 - Dimensions
 - Production Event
 - Producer
 - Role Producer
 - Production Date
 - Material (Production Event)
 - Technique (Production Event)
 - Designing Event
 - Art Nouveau Exhibition Event
 - Subject / Theme
 - Related Work Set
 - Repository
 - Repository Name
 - Inventory number
 - Location Name
 - Rights Information for Work
 - CreditLine
 - Record Information
 - Record Identifier
 - Record Type

mona-lido-04
LIDO 1.0 v2
Organization: National Museum in Warsaw
Created: 2013-01-16 16:19:47.76



Up to lido:descriptiveMetadata

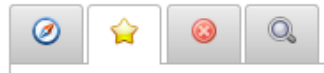
[-]	★ lido:objectRelationWrap	structural	?
[+]	★ lido:subjectWrap	structural	?
[+]	★ lido:relatedWorksWrap	structural	?

Search:

obrazy

- Europeana type
- Partage Plus Flag
- Art Nouveau Style
- Object/Work Type (Micro Object Type)
- Object/Work Type (Refining Object Type)
- Object Title/Name
- Dimensions
- Production Event
 - Producer
 - Role Producer
 - Production Date
 - Material (Production Event)
 - Technique (Production Event)
- Designing Event
- Art Nouveau Exhibition Event
- Subject / Theme
- Related Work Set
- Repository
 - Repository Name
 - Inventory number
 - Location Name
- Rights Information for Work
 - CreditLine
- Record Information
 - Record Identifier
 - Record Type

mona-lido-04
LIDO 1.0 v2
Organization: National Museum in Warsaw
Created: 2013-01-16 16:19:47.76



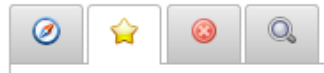
Up to lido:objectRelationWrap

- lido:subjectWrap structural
- lido:subjectSet structural

obrazy

- Europeana type
- Partage Plus Flag
- Art Nouveau Style
- Object/Work Type (Micro Object Type)
- Object/Work Type (Refining Object Type)
- Object Title/Name
- Dimensions
- Production Event
- Producer
- Role Producer
- Production Date
- Material (Production Event)
- Technique (Production Event)
- Designing Event
- Art Nouveau Exhibition Event
- Subject / Theme
- Related Work Set
- Repository
- Repository Name
- Inventory number
- Location Name
- Rights Information for Work
- CreditLine
- Record Information
- Record Identifier
- Record Type

mona-lido-04
LIDO 1.0 v2
Organization: National Museum in Warsaw
Created: 2013-01-16 16:19:47.76



Up to lido:subjectWrap

lido:subjectSet	structural	+ ?
lido:displaySubject	unmapped	+ ?
lido:subject	structural	?

- Europeana type
- Partage Plus Flag
- Art Nouveau Style
- Object/Work Type (Micro Object Type)
- Object/Work Type (Refining Object Type)
- Object Title/Name
- Dimensions
- Production Event
 - Producer
 - Role Producer
 - Production Date
 - Material (Production Event)
 - Technique (Production Event)
- Designing Event
- Art Nouveau Exhibition Event
- Subject / Theme
- Related Work Set
- Repository
 - Repository Name
 - Inventory number
 - Location Name
- Rights Information for Work
 - CreditLine
- Record Information
 - Record Identifier
 - Record Type

mona-lido-04
LIDO 1.0 v2
Organization: National Museum in Warsaw
Created: 2013-01-16 16:19:47.76



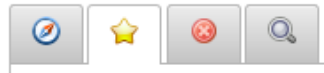
Search bar with magnifying glass icon and "obrazy" button.

Up to lido:subjectSet

lido:subject	structural	?
lido:extentSubject	unmapped	+ ?
lido:subjectConcept	structural	+ ?
lido:subjectActor	structural	+ ?
lido:subjectDate	structural	+ ?
lido:subjectEvent	structural	+ ?
lido:subjectPlace	structural	+ ?
lido:subjectObject	structural	+ ?

- Europeana type
- Partage Plus Flag
- Art Nouveau Style
- Object/Work Type (Micro Object Type)
- Object/Work Type (Refining Object Type)
- Object Title/Name
- Dimensions
- Production Event
 - Producer
 - Role Producer
 - Production Date
 - Material (Production Event)
 - Technique (Production Event)
- Designing Event
- Art Nouveau Exhibition Event
- Subject / Theme
- Related Work Set
- Repository
 - Repository Name
 - Inventory number
 - Location Name
- Rights Information for Work
 - CreditLine
- Record Information
 - Record Identifier
 - Record Type

mona-lido-04
LIDO 1.0 v2
Organization: National Museum in Warsaw
Created: 2013-01-16 16:19:47.76



Search

- sgn
- sgs
- nps
- city
- jz1
- www
- aut
- aur
- adc
- geo
- ger
- tec
- teu
- two
- rdz
- klu**
- pin
- pi1
- pi2
- pi3
- pi4
- pir
- pon
- por
- ckl
- cda
- pig
- anl
- prw
- gdc
- twu
- idz

Up to lido:subject

lido:subjectConcept structural

lido:conceptID unmapped

lido:term *klu*

/ obrazy / obraz / klu

Show in tree Show values

- Europeana type
- Partage Plus Flag
- Art Nouveau Style
- Object/Work Type (Micro Object Type)
- Object/Work Type (Refining Object Type)
- Production Event
- Producer
- Role Producer
- Production Date
- Material (Production Event)
- Technique (Production Event)
- Designing Event
- Art Nouveau Exhibition Event
- Subject / Theme
- Related Work Set
- Repository
- Repository Name
- Inventory number
- Location Name
- Rights Information for Work
- CreditLine
- Record Information
- Record Identifier
- Record Type

- hps
- city
- jz1
- www
- aut
- aur
- adc
- geo
- ger
- tec
- teu
- two
- rdz
- klu**
- pin
- pi1
- pi2
- pi3
- pi4
- pir
- pon
- por
- ckl
- dca
- pig
- anl
- prw
- gdc
- twu
- idz

Up to lido:subjectSet

lido:subject	if	- klu	
lido:extentSubject			unmapped
lido:subjectConcept			structural
lido:conceptID			unmapped
lido:term	if	f = + - klu	
lido:subjectActor			structural
lido:subjectDate			structural
lido:subjectEvent			structural
lido:subjectPlace			structural
lido:subjectObject			structural

/ obrazy / obraz / klu

Show in tree Show values

Entwurf zu einer kleiner Bronzempl

Input XSL Output ESE Europ

```

<lido:conceptID lido:type="URI"
</lido:conceptID>
</lido:eventType>
<lido:materialsTech
  <lido:materialsTech>
    <termMaterialsTech lido:
    <termMaterialsTech lido:
  </lido:materialsTech>
</lido:eventMaterialsTech>
</lido:eventType>
</lido:eventSet>
</lido:eventSet>
</lido:event>
<lido:eventType>
  <lido:conceptID lido:type="URI"
</lido:eventType>
</lido:eventSet>
</lido:eventSet>
</lido:eventWrap>
</lido:subjectWrap>
</lido:subjectSet>
<lido:subject>
  <lido:subjectConcept>
    <lido:term lido:addedSearchT
  </lido:subjectConcept>
  <lido:subjectConcept>
    <lido:term lido:addedSearchT
  </lido:subjectConcept>
  <lido:subjectConcept>
    <lido:term lido:addedSearchT
  </lido:subjectConcept>
  <lido:subjectConcept>
    <lido:term lido:addedSearchT
  </lido:subjectConcept>
  <lido:subjectConcept>
    <lido:term lido:addedSearchT
  </lido:subjectConcept>
  <lido:subjectConcept>
    <lido:term lido:addedSearchT
  </lido:subjectConcept>
</lido:subject>
</lido:subjectSet>
</lido:subjectWrap>
</lido:objectRelationWrap>
</lido:descriptiveMetadata>
</lido:administrativeMetadata>
</lido:recordWrap>
</lido:recordSource lido:type="europe
</lido:recordWrap>
</lido:resourceWrap>
</lido:resourceSet>

```


<http://partage-plus.eu>

<http://www.facebook.com/PartagePlus>

https://twitter.com/Partage_Plus

Piotr Kopszak

pkopszak@mnw.art.pl