









**Artykuły higieniczne dla Pań i Panów**  
Skład apteczny „Sanitas”, Kraków, ulica Długa I. 18.



# LEON BRACIEJOWSKI

Kraków - ulica Grodzka 7. - Telefon 2274.

# MAGAZYN KONFEKCYI DAMSKIEJ PŁASZCZE

poleca na sezon obecny gotowe modele w wielkim wyborze. Zamówienia uskutecznią się szybko i punktualnie.

7630 12 12

Specjalność: **KOSTYUMY**

## Wiedeński Bank Związkowy. Filia w Krakowie (Rynek gł. 44, Linia A-B).

Kapitał akcyjny 130 mil. koron.

Fundusze rezerwowe 41 mil. koron.

Załatwia wszelkie transakcje bankowe.

Przyjmuje wkładki na rachunek bieżący i na

### KSIĄŻECZKI WKŁADKOWE.

Wypłaca większe kwoty bez wypowiedzenia.

5810 15 0

## „MAISON DE PARIS“

## SKŁAD FUTER

gotowych i na sztuki, częstotliwość i hurtownie  
kolejniczy, zarządków i czapek futrzanych.

Przyjmuje także wszelkie obstalunki i repery, wykonuje takowe według systemu am. i franc. po bardzo tanich cenach.

6628 15 0

Pracownia wyrobów kuśnierskich obok składu.

## G. SPRUNG

w Krakowie

● ulica Grodzka I. 30. ●

**Kapelusze damskie**  
modele strojne i skromne, w wielkim wyborze. Kapelusze żabonowe gotowe. Pracownia wszelkich w zakres modniarstwa wchodzących robót. — Jadwiga Polkowska, Kraków, Grodzka 3, I p., dom p. Sobolewskiego. 7708 13 20

### Parcela do sprzedania.

Ul. Warszawska I. 5. 7719 2 3

**Pracownia sukien damskich**  
kostiumów angielskich, oraz gotowej konfekcji

### Władysława Rachwał

została przeniesiona do domu przy

ulicy Floryańskiej I. 25, I p.

Wykonuje się wszelką robotę wchodzącą w zakres krawiectwa damskiego, tak z dostarczonego, jak i z własnego materiału i na spłaty w miesięcznych ratach. 8015 7 7

### Do wydzierżawienia majątek

11 km. od Lwowa, około 940 morgów, w tem ca. 650 roli czarnoziem i ca. 270 morgów łąk. Zgłoszenia pod adresem: Zygmunt Pietruski, Lwów — do 30 września: ul. Chłanowskiej 5, zaś od 1 października: ul. Nabełaka 35. 8022 7 8

### Rutynowana profesorka

przypasująca do mat. gimn. i sem., do egz. wydz. z II grupy, oraz poszczególne klasy gimn. ze wszystkich przedmiotów, a specjalnie z mat. i fiz. Warunki przystępne. Niecała 4, II p. 8570 2 4

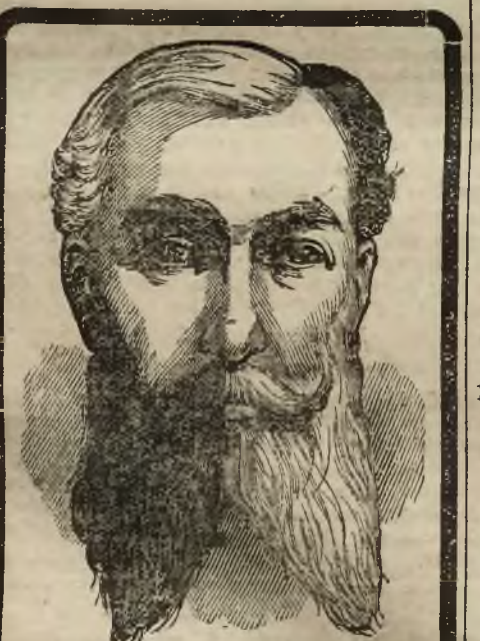
### Stare sztuczne zęby

kupuje M. Brenner, ul. Mikołajska 4, I piętro, Telefon 2028/VL. 7620 8 16

### Słynne Albumy Mód

## FAVORIT

po 65 hal., po 1 K, za zaliczką K 150 na jesień i zimę 1913/14. Albumy Mód dla dzieci, młodzieży, bielizny, roboty ręcznych i t. p., oraz niezrównane, wypróbowane **Kroje Favorit** do nabycia tylko u firmy: J. Hopenca i A. Salomonowa, Kraków, ul. Szczepańska 9. 7814 9 10



### Siwe włosy!

znikają natychmiast po użyciu środka W. Seegera „Wesena” farby orzechowej K 240

W. Seegera „Nuxol” lub „Pigmentin” K 240 K 4 i K 8.

Kto chce je usunąć powoli i niezrażać, niech użyje środka

W. Seegera „Nuancia” K 4

przetworu przezroczystego jak woda, podobnego raczej do wody na włosy.

Komu wypadają włosy lub ma łupież (tłuszczyca), niech używa wody do włosów

W. Seegera balsamu brzoźowego który zawiera czysty, leczący sok brzozy.

Jedynie prawdziwe wyroby W. Seegera, Wiedeń. — Warszawa. Składy we wszystkich aptekach, drogeriach, lepszych perfumerych i zakładach fryzjerskich.

Generalny zastępca: Szymon Tilles, Wiedeń II, Taborstrasse 46. 5743 33 60

Rządowo uprawniona  
fabryka wód mineral. sztucz. i specjalnych leczniczych pod firmą

### K. RZĄCĄ I CHMURSKI W KRAKOWIE

przy ul. św. Gertrudy pod Nr. 4

wyraża pod kontrolą Komisji Przemysłowej Tow. Lek. Krak. poleconą przez tą Tow

wody mineralne sztuczne

odpowiadające składem chemicznym wodom: BILINSKIEJ, GESSHÜBLERSKIEJ, SELTERSKIEJ, VICHY, MARYENBADZKIEJ, HOMBURG, KISSINGEN, talsied

specjalne lecznicze 8361 2 0

jak: litowa, bromowa, jodowa, żelazista, kwarcowa, oraz wody lecznicze normalne z przepisami Prof. Jaworskiego.

Sprzedaż cząstkowa w aptekach i drogeriach. — Cenniki na żądanie franco.

### AUSTRO-AMERYKANA-TRYEST

33 parowców oceanowych 33 parowców oceanowych

do Południowej Ameryki w 10 dniach z kontynentu na kontynent

dwie specjalne jachty: „Cesarz Franciszek Józef I” 16.500 ton objętości.

Odjazdy z Tryestu: 20 października i 18 grudnia. W Neapolu: 1 listopada i 20 grudnia; w Barcelonie: 3 listopada i 22 grudnia.

Las Palmas: 6 listopada i 25 grudnia; Rio de Janeiro: 14 listopada i 2 stycznia. Przyjazd do Buenos-Aires: 17 listopada 1913 i 5 stycznia 1914.

Informacji udziela i sprzedaje kart okrętowych uskuteczniając: jakoteż wszystkie podlegające jej prowincjonalne agencje, następujące:

Kraków: Generalna Agencja (Goldlust i Ska), ul. Lubicz 7, naprzeciw dworca kolei.

Tryest: Dyrekcja Austro-Amerykany, Via Molin Piccolo 2.

Wiedeń: Biuro pasażerskie Austro-Amerykany, II, Kärntnering 7.

Wiedeń: Biuro pasażerskie Austro-Amerykany, II, Kaiser Josefstrasse 36, oraz

Wiedeń: Generalna Agencja Austro-Amerykany, Schenker i Ska.

Lwów: Biuro pasażerskie Austro-Amerykany, Grodecka 93. 609 40 0

C. K. Dyrekcja kolei państwowych w Krakowie.

## WYCIĄG Z ROZKŁADU JAZDY

ważnego od 1 października 1913 r.

### Odjazd z Krakowa:

12:30 w nocy poc. osob. Nr. 11	do Podwołoczysk. Połączenia: do Nowego Sącza, Krynicy, Orłowa, Tarnobrzęga, Sokala, Sambora, Strzja, Brodów, Potul, Husiatyna, Kopyczyniec, Grzymałowa.
12:50 w nocy poc. posp. Nr. 8	do Wiednia. Połączenia: do Opawy, Pragi, Karlsbadu, Wrocławia i Berlina.
8:13 w nocy poc. posp. Nr. 7	do Czerniowca. Połączenia: do Szczucina, Tarnobrzęga, Belca, Sokala, Sambora, Chyrowa, Strzja, Husiatyna, Ickan, Jass, Bukaresztu.
3:55 w nocy poc. posp. Nr. 10	do Wiednia. Połączenia: do Warszawy, Cieszyńska, Wrocławia, Berlina, Opawy, Berna, Olomuńca, Pragi.
4:20 w nocy poc. osob. Nr. 31	do Oświęcimia przez Podgórze-Płaszów. Połączenia: do Wadowic przez Spytkowice.
5:20 w nocy poc. osob. Nr. 20	do Wiednia. Połączenia: do Wrocławia i Berlina przez Trzebinie.
6:40 rano poc. posp. Nr. 3	do Podwołoczysk, Stanisławowa, Ickan. Połączenia: do Szczucina, Nowego Sącza, Krynicy, Orłowa, Tarnobrzęga, Jass, Dynowa, Belca, Sokala, Sianek, Rawy Ruskiej, Sambora, Brodów, Czortkowa, Kijowa, Odessy.
6:52 rano poc. posp. Nr. 2	do Wiednia. Połączenia: do Wrocławia i Berlina przez Trzebinie, do Cieszyńska, Koszyc, Opawy, Berna, Olomuńca, Pragi.
7:50 rano poc. osob. Nr. 15	do Podwołoczysk. Połączenia: do Szczucina, Rozwadowa, Nadbrzezia, Sambora, Strzja, Stanisławowa, Brodów, Kijowa, Odessy.
8:10 rano poc. osob. Nr. 411	do Włocławka.
8:25 rano poc. osob. Nr. 6211	do Kołomyżowa i Mogily.
9:30 rano poc. osob. Nr. 41	do Nowego Zagórza, Sambora, Strzja przez Podgórze-Płaszów. Połączenia: do Wadowic i Bielska przez Kalwaryę, do Żywca, Zakopanego, Zwardonia, Gorlic, Borysławia, Tustanowic, Stanisławowa, Tarnopola.
9:30 rano poc. osob. Nr. 18	do Wiednia, do Gliwic, Wrocławia, Cieszyńska, Opawy, Berna, Warszawy.
10:46 przed poł. poc. osob. Nr. 13	do Podwołoczysk i Ickan. Połączenia: do Nowego Sącza, Orłowa, Tarnobrzęga, Jass, Dynowa, Sokala, Chyrowa, Sambora, Stanisławowa, Potul, Kopyczyniec, Zbaraża, Sianek, Husiatyna, Czortkowa, Kijowa, Odessy.
1:15 po poł. poc. osob. Nr. 33	do Suchej, Oświęcimia przez Podgórze-Płaszów. Połączenia: do Wadowic i Bielska przez Kalwaryę.
1:30 po poł. poc. miesz. Nr. 461	do Włocławka.
1:42 po poł. poc. osob. Nr. 6213	do Kołomyżowa i Mogily.
1:57 po poł. poc. osob. Nr. 14	do Wiednia, do Wrocławia, Berlina, Opawy.
2:35 po poł. poc. posp. Nr. 6	do Wiednia. Połączenia: do Wrocławia, Berlina, Pragi, Karlsbadu.
2:51 po poł. poc. posp. Nr. 5	do Lwowa. Połączenia: do Szczucina, Nowego Sącza, Rozwadowa, Jass, Dynowa, Sokala, Chyrowa, Sambora, Strzja, do Tarnowa. Połączenia: do Szczucina, Strzja, Nowego Sącza.
3:00 po poł. poc. osob. Nr. 49	do Suchej, Zakopanego, Nowego Sącza, Strzja.
3:25 po poł. poc. osob. Nr. 27	do Łańcuta. Połączenia: do Strzja, Nowego Sącza, Jass.
6:00 wiecz. poc. osob. Nr. 116	do Oświęcimia.
6:45 wiecz. poc. osob. Nr. 16	do Wiednia. Połączenia: do Warszawy, Petersburga, Wrocławia, przez Trzebinie do Berlina.
6:55 wiecz. poc. miesz. Nr. 61 V.	do Tarnowa.
7:40 wiecz. poc. miesz. Nr. 463	do Włocławka.
7:55 wiecz. poc. osob. Nr. 45	do Nowego Zagórza, Chyrowa, Sambora, przez Podgórze-Płaszów. Połączenia: do Oświęcimia, Wadowic przez Kalwaryę, do Żywca, Gorlic, Mez-Laborec, Przemysła, Sianek, Lwowa.
8:00 wiecz. poc. osob. Nr. 6215	do Kołomyżowa.
8:43 wiecz. poc. posp. Nr. 1	do Ickan, Bukaresztu, Konstancy. Połączenia: do Chyrowa, Sambora, Strzja, Konstancynopola okretom.
9:00 wiecz. poc. osob. Nr. 17	do Podwołoczysk. Połączenia: do Włocławka, Chyrowa, Sambora, Strzja, Jaworowa, Rawy Ruskiej, Podhajec, Sianek, Dynowa, Husiatyna, Czortkowa, Kopyczyniec, Grzymałowa, Kijowa, Odessy.
10:15 w nocy poc. posp. Nr. 4	do Wiednia. Połączenia: do Warszawy, Iwanogrodu, Petersburga, Wrocławia, Berlina, Opawy, Pragi, Karlsbadu.
10:35 w nocy poc. osob. Nr. 19	do Lwowa. Połączenia: do Włocławka, Jass, Dynowa, Chyrowa, Sambora, Strzja, Stanisławowa, Jaworowa, Sianek, Sambora, Stojanowa.
11:55 w nocy poc. poc. 54 0	do Nowego Sącza. Połączenia: do Oświęcimia, Żywca, Zwardonia, Zakopanego, Orłowa, Strzja, Nowego Zagórza, Sambora, Sianek, Borysławia, Strzja, Stanisławowa.

### Przyjazd do Krakowa:

12:40 w nocy poc. posp. Nr. 8	z Czerniowca. Połączenia: od Bukaresztu, Jass, Ickan, Delatyna, Husiatyna, Jaworowa, Stojanowa, Strzja, Sambora, Chyrowa.
8:07 w nocy poc. posp. Nr. 7	z Wiednia. Połączenia z Karlsbadu, Pragi, Olomuńca, Opawy, Cieszyńska, Wrocławia i Berlina przez Trzebinie.
8:30 w nocy poc. osob. Nr. 12	z Podwołoczysk. Połączenia: z Odessy, Kijowa, Grzymałowa, Zbaraża, Czortkowa, Husiatyna, Potul, Brodów, Stanisławowa, Strzja, Sambora, Chyrowa, Sokala, Jass, Rozwadowa.
4:52 w nocy poc. osob. Nr. 20	ze Lwowa. Połączenia: od Stojanowa, Podhajec, Chyrowa, Sambora, Strzja, Orłowa, Nowego Sącza.
5:30 w nocy poc. posp. Nr. 103	z Wiednia.
5:55 w nocy poc. osob. Nr. 48	z Nowego Zagórza przez Suchę. Połączenia: z Gorlic, Orłowa, Zakopanego.
6:00 rano poc. posp. Nr. 3	z Wiednia. Połączenia: z Berlina i Wrocławia przez Bogumin.
6:32 rano poc. posp. Nr. 2	z Ickan. Połączenia: z Konstancynopola przez Konstancję, z Bukaresztu Zaleszczyk, Delatyna, Podhajec, Nowego Zagórza, Chyrowa.
7:20 rano poc. osob. Nr. 15	z Oświęcimia.
7:20 rano poc. osob. Nr. 412	z Włocławka.
7:35 rano poc. osob. Nr. 6212	z Kołomyżowa i Mogily.
7:55 rano poc. osob. Nr. 32	z Oświęcimia przez Podgórze-Płaszów. Połączenia: z Żywca, Suchej, z Wadowic przez Kalwaryę i Spytkowice.
8:15 rano poc. osob. Nr. 118	z Tarnowa. Połączenia: z Nowego Sącza, Jass, Strzja.
8:42 rano poc. osob. Nr. 18	z Podwołoczysk. Połączenia: z Kijowa, Odessy, Grzymałowa, Iwanowa Pustego, Husiatyna, Czortkowa, Zbaraża, Brodów, Ickan, Stanisławowa, Rawy Ruskiej, Podhajec, Sianek, Chyrowa, Nowego Sącza.
9:05 rano poc. osob. Nr. 41	z Granicy. Połączenia: z Warszawy.
9:35 rano poc. osob. Nr. 13	z Wiednia. Połączenia: z Olomuńca, Opawy, Cieszyńska, Bielska, Wrocławia, Berlina, Gliwic, Warszawy.
11:20 po poł. poc. miesz. Nr. 462	z Włocławka.
11:55 po poł. poc. osob. Nr. 39	z Wiednia.
12:58 po poł. poc. osob. Nr. 6214	z Kołomyżowa i Mogily.
1:10 po poł. poc. osob. Nr. 114	(co niedzielę, ożwartki i święta) z Tarnowa. Połączenia: z Nowego Sącza, Szczucina.
1:24 po poł. poc. osob. Nr. 14	ze Lwowa. Połączenia: z Sambora, Strzja, Chyrowa, Sokala, Dynowa, Jass, Rozwadowa, Nadbrzezia, Nowego Sącza, Strzja, Jass, Szczucina.
2:05 po poł. poc. osob. Nr. 44	z Nowego Sącza. Połączenia: od Krynicy, Zakopanego, Zwardonia, Żywca, Wadowic i Bielska przez Kalwaryę.
2:20 po poł. poc. posp. Nr. 6	ze Lwowa. Połączenia: od Jaworowa, Rawy Ruskiej, Stanisławowa, Chyrowa, Sambora, Strzja.
2:45 po poł. poc. posp. Nr. 5	z Wiednia. Połączenia: z Karlsbadu, Pragi, Olomuńca, Opawy.
3:35 po poł. poc. osob. Nr. 414	z Włocławka.
4:45 po poł. poc. osob. Nr. 25	z Oświęcimia, Skawiny. Połączenia z Wadowic przez Spytkowice.
4:52 po poł. poc. osob. Nr. 27	z Brzeclawy (Lundenburga).
5:50 po poł. poc. osob. Nr. 116	z Tarnowa. Połączenia: z Orłowa i Krynicy Nowego Sącza, Strzja, Jass, Szczucina.
6:14 wiecz. poc. miesz. Nr. 464	z Włocławka.
6:25 wiecz. poc. osob. Nr. 16	z Podwołoczysk. Połączenia: z Kijowa, Odessy, Brodów, Jaworowa, Ickan, Rawy Ruskiej, Strzja, Sambora, Chyrowa, Stanisławowa, Strzja, Jass, Szczucina.
6:53 wiecz. poc. osob. Nr. 43	od Strzja, Sambora, Nowego Zagórza przez Suchę. Połączenia: z Ławocznego, Borysławia, Tustanowic, Gorlic, Orłowa, Bielska i Wadowic przez Kalwaryę.
7:10 wiecz. poc. osob. Nr. 6216	z Kołomyżowa.
8:10 wiecz. poc. posp. Nr. 1	z Wiednia. Połączenia: z Karlsbadu, Pragi, Olomuńca, Opawy, Cieszyńska, Berlina, Wrocławia, Bielska.
9:10 wiecz. poc. osob. Nr. 34	z Oświęcimia. Połączenia: z Sierszy Wodnej.
9:24 wiecz. poc. posp. Nr. 4	z Podwołoczysk. Połączenia: od Kijowa, Odessy, Grzymałowa, Husiatyna, Czortkowa, Kopyczyniec, Brodów, Ickan, Rawy Ruskiej, Podhajec, Sianek, Strzja, Sambora, Sokala, Dynowa, Jass, Rozwadowa, Orłowa, Krynicy, Nowego Sącza, Gorlic, Strzja, Szczucina.
9:45 wiecz. poc. osob. Nr. 19	z Wiednia. Połączenia: z Pragi, Olomuńca, Opawy.
10:24 w nocy poc. osob. Nr. 24	z Rzeszowa. Połączenia: od Jass, Rozwadowa, Orłowa, Krynicy, Nowego Sącza, Strzja, Nowego Zagórza, Szczucina, Włocławka.
11:05 w nocy poc. osob. Nr. 46	z Nowego Sącza przez Suchę. Połączenia: od Orłowa, Zakopanego, Zwardonia, Żywca, Bielska i Wadowic przez Kalwaryę.
11:38 w nocy poc. posp. Nr. 9	z Wiednia. Połączenia: z Karlsbadu, Pragi, Opawy, Wrocławia i Berlina przez Trzebinie, z Moskwy, Petersburga, Warszawy.

## Resztki materyj

starczące na całe ubranie męskie, spode, palto, na kostium damski, płaszcz, spodnie i t. d.

Fabryczny wywóz sukna

Karol Kasper

Innsbruck 326.

5893 4 15

jakie się u mnie nagromadziły wielkiej ilości, by się ich szybko pozbyć, po niezmiernie niskiej cenie!

Załadunek próbek resztek na ubranie męskie i damskie.

Do nabycia tylko po otrzymaniu należności pierwsz. fabryka zegarów 7515 2 4

lona lub zwrot pieniędzy. Wysła za zaliczką lub po otrzymaniu należności pierwsz. fabryka zegarów 7515 2 4

lona lub zwrot pieniędzy. Wysła za zaliczką lub po otrzymaniu należności pierwsz. fabryka zegarów 7515 2 4

lona lub zwrot pieniędzy. Wysła za zaliczką lub po otrzymaniu należności pierwsz. fabryka zegarów 7515 2 4

lona lub zwrot pieniędzy. Wysła za zaliczką lub po otrzymaniu należności pierwsz. fabryka zegarów 7515 2 4

lona lub zwrot pieniędzy. Wysła za zaliczką lub po otrzymaniu należności pierwsz. fabryka zegarów 7515 2 4

lona lub zwrot pieniędzy. Wysła za zaliczką lub po otrzymaniu należności pierwsz. fabryka zegarów 7515 2 4

lona lub zwrot pieniędzy. Wysła za zaliczką lub po otrzymaniu należności pierwsz. fabryka zegarów 7515 2 4

lona lub zwrot pieniędzy. Wysła za zaliczką lub po otrzymaniu należności pierwsz. fabryka zegarów 7515 2 4

lona lub zwrot pieniędzy. Wysła za zaliczką lub po otrzymaniu należności pierwsz. fabryka zegarów 7515 2 4

lona lub zwrot pieniędzy. Wysła za zaliczką lub po otrzymaniu należności pierwsz. fabryka zegarów 7515 2 4

lona lub zwrot pieniędzy. Wysła za zaliczką lub po otrzymaniu należności pierwsz. fabryka zegarów 7515 2 4

lona lub zwrot pieniędzy. Wysła za zaliczką lub po otrzymaniu należności pierwsz. fabryka zegarów 7515 2 4

lona lub zwrot pieniędzy. Wysła za zaliczką lub po otrzymaniu należności pierwsz. fabryka zegarów 7515 2 4

lona lub zwrot pieniędzy. Wysła za zaliczką lub po otrzymaniu należności pierwsz. fabryka zegarów 7515 2 4

lona lub zwrot pieniędzy. Wysła za zaliczką lub po otrzymaniu należności pierwsz. fabryka zegarów 7515 2 4

lona lub zwrot pieniędzy. Wysła za zaliczką lub po otrzymaniu należności pierwsz. fabryka zegarów 7515 2 4

lona lub zwrot pieniędzy. Wysła za zaliczką lub po otrzymaniu należności pierwsz. fabryka zegarów 7515 2 4

lona lub zwrot pieniędzy. Wysła za zaliczką lub po otrzymaniu należności pierwsz. fabryka zegarów 7515 2 4

lona lub zwrot pieniędzy. Wysła za zaliczką lub po otrzymaniu należności pierwsz. fabryka zegarów 7515 2 4

lona lub zwrot pieniędzy. Wysła za zaliczką lub po otrzymaniu należności pierwsz. fabryka zegarów 7515 2 4

lona lub zwrot pieniędzy. Wysła za zaliczką lub po otrzymaniu należności pierwsz. fabryka zegarów 7515 2 4

lona lub zwrot pieniędzy. Wysła za zaliczką lub po otrzymaniu należności pierwsz. fabryka zegarów 7515 2 4

lona lub zwrot pieniędzy. Wysła za zaliczką lub po otrzymaniu należności pierwsz. fabryka zegarów 7515 2 4

lona lub zwrot pieniędzy. Wysła za zaliczką lub po otrzymaniu należności pierwsz. fabryka zegarów 7515 2 4

lona lub zwrot pieniędzy. Wysła za zaliczką lub po otrzymaniu należności pierwsz. fabryka zegarów 7515 2 4

lona lub zwrot pieniędzy. Wysła za zaliczką lub po otrzymaniu należności pierwsz. fabryka zegarów 7515 2 4

lona lub zwrot pieniędzy. Wysła za zaliczką lub po otrzymaniu należności pierwsz. fabryka zegarów 7515 2 4

## WIKWINTNE OBUWIE

męskie, damskie i dziecięce, własnego wyrobu, poleca magazyn pod firmą

## JANA REBSZA

w Krakowie, Floryańska 17 (naprzeciw hotelu pod Różą).



**.. HURTOWO-DETALICZNY SKŁAD FUTER ..**  
**13 K. I. R. MOOR, Kraków 32**  
 (w dawnym lokalu  
 - H. SCHWARZA) - Grodzka

18

**KRAKÓW,**  
ul. św. Jana 1. 4

**ZAKŁAD KRAWIECKI**

poleca na sezon obecny  
Wielki wybór materyałów  
angielskich i krajowych



**Akademik**

poszukuje do lekcji pokoju. Oferty listownie przysyłać Administracji „Nowej Reformy” pod S. U. 8660 1 2

**Dla jednego**

lub dwa panów pokojów umiarkowanych, z utrzymaniem, przy bezcennym małżeństwie, na Salwatorze, w domu, graniczącym z kościołem św. Salwatora. 8660 1 3

**Do ulokowania**

20.000 koron zaraz na pewną hipotekę w Krakowie, bez pośrednictwa. Zgłoszenia „Lokacya 20” poste restante Kraków. 8634 1 3

**Panna**

z 6-letnią praktyką w biurze notaryalnym, piszącą biegle na maszynie, pracującą samodzielnie, poszukuje posady zaraz. Ulica Starowisłna 21, Szczepanik. 8633 1 3

**Za utrzymanie i mieszkanie**

poszukuje się starszej osoby, łagodnej, katolickiej, Polki, mającej skromne wymagania, posiadającej własne małe zabezpieczenie, do dwóch chłopów w wieku 1 i 2 lat, do letniska alpejskiego, położonego przy lesie. — Zgłoszenia pod „Aushilfe”, Ebessee, Austria górna. 8677 1 2

**Osoba inteligentna**

w średnim wieku, z chlubnymi świadectwami, przyjmuje zarząd domu, chętnie także na plebanii, M. N. 12 poste rest. Kraków. 8699 1 3

**Lekcji rosyjskiego**

udziela rutynowana nauczycielka, oraz przygotowuje do szkół rosyjskich. — Ulica Karmelicka 57, m. 15. 8698 1 5

**Handel**

tow. kolonialnych przy ruchliwej ulicy, z powodu objęcia drugiego interesu, zaraz do sprzedania. Blizsze objaśnienia udziela Lacta Separator, Biuro mleczarskie, Kraków, ulica Szewska 21. 8694 1 3

W pierwszej koncesyjowanej przez c. k. Namiestnictwo

**Szkołę kroju i szycia**

przy ulicy św. Krzyża 1. 7 kurs najtańszego, francuskiego kroju systemu Worth'a zasznuje się w tych dniach. Warunki przystępne. Dla niezamożnych pań, zajętych w biurach, szkołach lub pracowniach, wieczorne lekcje kroju, na życzliwych warunkach. — Zgłoszenia od 9 rano do 12 i po południu od 3 do 7. 8671 1 2

**Modernistyczne tańce**

(apaszów, Two-step, Tango), walce, polki i śpiewy, z najnowszych operetek, na fortepian, skrzypce i inne instrumenty. — Biblioteki do teatrów amatorskich. — Monologi i kuplety. — Podręczniki dla aranzjerów, poleca: 8671 1 2

**Księgarnia Polska**

w Krakowie, ulica Sławkowska 1. 3, hotel Saski. Na prowincję wysła odrobinę. 8617 1 3

**M. D. 23.**

Powróć. — Pewnych wyjaśnień, czekam. N. W. 1. 8685

**Wikline**

zieloną i tupaoną, kupując wagonami. Zgłoszenia pod „Kupno 6862” przyjmują biuro ogłoszeń Gręga, i raga, ul. Henryka 19. 8654 1 2

**Poszukuję nakładcy**

w celu wydania broszury o „Mordzie rytualnym” i innych złościach żydowskich, na podstawie starej książki (r. 1760), w której są szczegółowo podane 14-dniowe dysputy talmudystów z contr. talmudystami na ten temat w r. 1760. — Zgłoszenia pod A. A. poste restante Kraków, za okazaniem kwitu inseratowego. 8666

**Abbazia**

„Villa Peppina”, Pensjonat Polski.

Na zimowy sezon pokoje z utrzymaniem 6 K dziennie — do 1 marca. Kuchnia polska, dyetetyczna, na masle. 8676 1 6 Polaska.

**Podszewki pod żakiety**

półjedwabne, w największym wyborze i najtaniej, przy ul. Mikołajskiej 1, u firmy P. Feuer w Krakowie. 8693 1 3

**Inteligentna osoba**

poszukuje posady do samodzielnego zarządu, na plebanii lub u wdowca. E., u p. Stomiatka, Kraków, Dajwór. 81. 8697

Rada Nadzorcza Towarzystwa zaliczkowego „Sześć Boż”, Stowarzyszenia zarejestrowanego z nieograniczoną poręką, w Kolbuszowej, w myśl § 42 statutu zaprasza P. T. Członków Towarzystwa Nadzwyczajne

**Walne Zgromadzenie**

które się odbędzie dnia 27 października 1913 r. w sali budynku własnego o godzinie 6 po południu.

W razie niejawienia się wymaganej § 47 ilości Członków, odbędzie się dnia 28 października w temsamym miejscu i godzinie powtórne Nadzwyczajne

**Walne Zgromadzenie**

które bez względu na ilość Członków porządek dzienny zatwierdzi.

Sekretarz: Przywara. Prezes: Welfe.

**Porządek dzienny:**

1) zmiana § 2 statutu. 8679

Z drukarni Literackiej w Krakowie, ul. Jagiellońska 10.

**Graniczna 6, I p.**

Pokoje umebł., z utrzymaniem lub bez, ceny umiarkowane. 8707 1 3

**Do zastępstwa**

gospodyni domu i do towarzystwa poszukuje się inteligentnej panny lub wdowy bezdzietnej, w średnim wieku, bliska wiadomości w aptece przy Małym Ryńku w Krakowie. 8716

**Zajmie**

zaraz posadę stałą lub tymczasową, w mieście lub na prowincji, słuchacz prawa, władający językiem niemieckim i polskim, znający stenografię niemiecką, z dwuletnią praktyką i świadectwami naukowymi. — Zgłoszenia: P. 8, poste restante Kraków. 8711 1 3

**Przy alei Mickiewicza 43**

na II piętrze, „pod Japończykiem”, mieszkanie do wynajęcia od 1-go listopada 1913 lub od 1-go stycznia 1914, składające się z 4 pokoi, przedpokoju, kuchni, spiżarni, łazienki i pokoju dla służby, oraz 2 pokoje i kuchnia, na III piętrze, każdego czasu. 8709 1 3

**Panienka**

szuka inteligentnej współlokalki, na pokój umebłowany, może być i z utrzymaniem. Ulica Biskupia 3, I p., na prawo. 8713

**Pokój**

umeblowany, z utrzymaniem lub bez, zaraz do wynajęcia, przy ulicy Biskupiej 3, I piętro, na prawo. 8712

**50 Koron**

dam za wyrobień posady kasyerki w sklepie lub aptece. Zgłoszenia pod „Stanisława” do biura dzienników i ogłoszeń Maryana Hupczyca, Kraków, Jagiellońska 7. 8718

**Nowa Wieś**

ulica Kazimierza Wielkiego 1. 103, tanio do wynajęcia zaraz mieszkanie: trzy pokoje, kuchnia, spiżarnia, przedpokój, pokój dla służby, ewentualnie łazienka, także dwa wozy do sprzedania. — Wiadomość: Telefon 2278 lub 2466. 8701 1 3

Miód pszczołny tęgoczerwony, czysta patoka, kuraczej i deserowy, posiatkowany, w pudełkach po 5 kg, puszkach po K 7-20. — P. Stelmach, Podbieje, Galicja. 8666 3 5

**Metoda Berlitzu.**

Języka francuskiego udziela Roger de Brugiere, były prof. szkół Berlitzu z dyplomem Uniwersytetu paryskiego. Ul. Karmelicka 7, I p. 8689 4 15

Konceptant adwokacki, z kilkuletnią praktyką prowincjonalną, poszukuje posady od 1-go listopada. Zgłoszenia pod „Rufizowany” poste restante Gorlice, za okazaniem kwitu inseratowego. 8550 4 5

**Kurs rachunkowości**

do egzaminów z rachunkowości państwowej (2 mies.) oraz na kasyerów i kontrolerów gminnych (1 mies.) (ust. 1895) — prowadzi Z. OLSZEWSKI

Lwów, Kurkowa 38.

Na żądanie prospekt. 8536 4 10

**W końcu lepsze czasy!**

Wybitni profesorzy i lekarze polecają i sami używają naszego patentowanego wynalazku, który swą prostotą wszystko usuwa w ką. Stąd otrzymujemy zadarmo prospekt 18 od wydawnictwa hygienicznych dzieł. (Verlag für hygienische Literatur), Wiedeń, L. Wolkele 12. 8687 1 26

L. 4303. 8678 1 3

**Konkurs.**

Wydział powiatowy w Samborze rozpoczyna niniejszym konkurs na posadę sekretarza Rady powiatowej. Do tej posady przywiązana jest roczna placą w kwocie 2800 koron i do datki aktywny 564 koron, z prawem uzyskania pięciu czteroleci po 200 koron, posunięcia się do wyższych rang, oraz prawem do emerytury.

Kompetentem z dłuższą praktyką może być przyznana wyższa ranga i plac, oraz połączenie do emerytury spędzonych już lat służby.

Kompetenci mają wykazać się: 1) prawem obywatelstwa austriackiego; 2) metryką celem stwierdzenia, że nie przekroczyli 40 lat życia; 3) świadectwem zdrowia; 4) świadectwem moralności; 5) dokładną znajomością obu języków krajowych w słowie i piśmie; 6) świadectwami ukończonych studiów prawniczych i złożonych wszystkich trzech egzaminów państwowych na wydziale prawa i administracji jednego z Uniwersytetów w Austrii.

Powyższa posada będzie nadana prowizorycznie na jeden rok, poczem w razie zadowalniającej służby następuje stabilizacja.

Podania z dokumentami należy wnieść do Wydziału powiatowego w Samborze najpóźniej do dnia 15 listopada 1913 r.

Z Wydziału Rady powiatowej w Samborze, 9 października 1913.

Sekretarz: Lambor. Zast. Prezesa: Ks. Kulisch.

**Księgarnia G. Gebethnera i Sp. w Krakowie**

otrzymała na skład główny:

Alkar. Bajkow. Z kartek pamiętnika rękopis. (1824—29) . . .	4-60
Biblioteka nowelistyczna, t. VIII: Soplica, Momenty . . .	1-50
Campomoro. Użyteczność kwiatów. Poemat . . .	—60
Dubonowicz Ed. Dotychczasowy przebieg sprawy reformy w sejmie . . .	2-—
Folkierski Władysław. Słownik franc.-pols. i pols.-franc. w opr. . .	4-—
Gruszecki Artur. Kandydat. Powieść . . .	—30
Jasiński Stanisław. Rolnictwo Spółki rybactwa . . .	8-—
Lubiński Ludwik. Halucynacje. Nowele. Wyd. nowe . . .	—50
Lubecki Cas. Dr. L'un des facteurs du progrès . . .	3-—
Szarski Stan. Mitologia klasyczna w poezji Kochanowskiego . . .	1-—
Wiśner Ludwik. Przed odsieczą Wiednia . . .	—1-—

Do nabycia we wszystkich księgarniach. 8434 2 3

**Nowość „HERMETYKA”**

gumowe waleczki do oszczepiania okien i drzwi. 10-letnia trwałość 75% oszczędności w opale! Prosimy odwiedzić nas bez żadnych zobowiązań, by nasza oferta przekonała się o zaletach „Hermetyki”, montowanej na specjalnym modelu okna.

Lampki „Carbone” do oświetlania grobów. Niebywała oszczędność! Do użycia latami! Cena z kłosem 70 hal.

KALOSZE PETERSBURSKIE. Wyłącza się do obuwia, oraz wszelkie gry towarzyskie poleca najtaniej. 8673 1 6

SPORN I SP., FLORYAŃSKA L. 14.

**Jan Ihnatowicz w Krakowie, Sukiennice 20**

poleca: 5394 9 0

**Prawdziwe Mleko Ogórkowe 1 korona.**

Prawdziwy Krem ogórkowy 1 kor.

Prawdziwy Puder ogórkowy 1 kor.

Prawdziwe Mydło ogórkowe 1 kor.

Odmienione srebrnym medalem c. k. Ministerstwa handlu.

Do wydelikacenia i upiększenia twarzy. Znakomite, prawdziwe, naturalne Oprócz sklepów własnych wszędzie do nabycia. Żądać wyraźnie tylko wyrobu

JANA IHNATOWICZA.

**Zmiana lokalu.**

Konc. Zakład sprzedaży i kupna

M. Telesznickiej

przeniesiony do domu

przy ul. Floryańskiej 49, I p. 8699 obok sklepu p. Bialika. 2 7

**NADESZŁY JUŻ**

NAJŚWIEŻSZE MODELE PARYSKIE

NA SEZON JESIENNY I ZIMOWY DO

MAGAZYNU KAPELUSZY DAMSKICH 8445 2 4

**„PARISIENNE” KRAKÓW, SZEWSKA L. 19.**

Poszukuje się

8416 3 5

**RACHMISTRZA**

Polaka, katolika, do większego przedsiębiorstwa przemysłowego w Krakowie, obznajomionego ze samodzielnym prowadzeniem ksiąg i zamykaniem bilansów rachunków, władającego także językiem niemieckim, który się podjął całodziennego zajęcia. — Zgłoszenia z odpisami świadectw, wykazujących dłuższą pracę i doświadczenie zawodowe, oraz z podaniem warunków, należy nadesłać przed 1 listopada 1913 r. do Administracji „N. Reformy” pod „Rachmistrza”.

**M. BEYER i SPÓŁKA**

Kraków, Sukiennice Nr 12-14.

**Wielki wybór Bluzek, Halek**

wielnianych, jedwabnych i krepowych.

Bielizna wełniana Prof. Dra Jaegera.

Wszelkie wyroby trykotowe. 8411 2 13

Najlepszej jakości!

Najlepszej jakości!

**WAPNO**

z Wapienników w Pogorzycach (stacya kolejowa).

Poszukuje się zdolnych zastępców!

Informacyi udziela:

Filia Banku Hipotecznego w Krakowie

Oddział towarowy. 4673 20 0

**Duży kredens**

i konsola z lustrem, do sprzedania. Ulica Biskupia 3, I p., na prawo. 8714

**8000 K**

do ulokowania na hip. w Krakowie lub na prow. Wiadomość: Kraków, Sobieskiego 16 C, parter, na prawo. Tamże pokój umebłowany z utrzymaniem zaraz. 8720 1 2

**Koncesya**

na kinematograf w Krakowie jest do wydzierżawienia. — Wiadomość: ulica Szczepańska 5, oficyna, I piętro, od godz. 1—2 po poł. 8710 1 3

**Koldry i Koce**

w największym wyborze, po najtańszych cenach, poleca firma P. Feuer, dawniej pod Kościuszką, w Krakowie, ul. Mikołajska 1. 8692 1 3

**Wyjątkowo tanio i pięknie**

ze szkółek Al. Pałucha i J. Tackowskiego w Pradniku Czerwonym pod Krakowem. 8050 6 10

Cenniki wysyłamy.

**Rola**

w Chotowej (powiat Pilzno w Galicji, stacya kolejowa Grabiny), obejmująca dwie części, z których jedna ma 6 morgów 183 s., druga 6 morgów 393 s. — Zgłoszenia pod A. G., Wiedeń, XIX, Gebhardgasse 6, Th. 7. 8672 1 2

**Chłopca**

do praktyki przyjmie handel koczennosniedankowy. Zgłoszenia: J. Goraczko, Andrychów. 8681 1 3

**Wydatny zarobek**

uboczny dla inteligentnej niewiasty przez prywatny zbył haftów i tapiserii starożytnych i miedzi. — Zgłoszenia pod A. G., Wiedeń, XIX, Gebhardgasse 6, Th. 7. 8689

**Meble antyczne**

zegary, makaty i t. p., sprzedaje po cenach żniżonych i na dogodnych warunkach. Leopold Machowska, Kraków, ul. św. Jana 1. 15. 8708 1 3

Języki:

Angielski

Francuski

Niemiecki i t. d.

Początki. Konwersacja. Gramatyka. Korespondencja. Literatura. Lekcje osobno i zbiorowe mogą być rozpoczęte każdego czasu. Dyplomowani nauczyciele odnośnie narodowości. 14 0

**Anson School**

ul. Jagiellońska 9, tel. 2233.

**Przewyborne winogrona stołowe**

niedosięgnięte co do piękności i dobroci, 5 kg. za K 250, orzechy, jabłka, gruszkę, sliwkę K 2, wysyła J. Müller, Kiskunhalás (Węgry). 8289 8 10

**Wyborne**

resztki materyj, tylko dla prywatnych, tanio do nabycia u Juliusza Bje-taka, Berno (Mor.), Rathausg. 14. — Próbkę do obejrzenia. 8100 16 30

**Zmiana lokalu.**

Salon mód Franciszki Sacher obecnie ul. Stradom 27 (przystanek kolei elektrycznej), poleca modele oryginalne paryskie po najtańszych cenach. 8509 5 8

**Parcele**

budowlane do sprzedania w Dębniakach, blisko mostu. Kanalizacja przeprowadzona, jakoteż gaz, elektryka i regulacja ulicy. Warunki bardzo dogodne. Ceny przystępne. Wiadomość w Dębniakach, ul. Barska 26, u p. Mólowej. 8572 2 3

**Szykowne! Wytworne! KAPELUSZE**

poleca 8550 3 3

**Magazyn Mód Emilii Elgás**

Kraków, Floryańska 6, I p.

**Znakomita****Herbata z wieżą**

wszędzie w kraju do nabycia

SZARSKI i SYN

w Krakowie.

Rok założenia 1853. 7965 5 0

Inteligentna, wykształcona, władająca językiem polskim i niemieckim, poszukująca p. sady jako towarzysza podróży, do prowadzenia gospodarstwa, lub zajmie się wychowaniem 1—2 dzieci małoletnich. Zgłoszenia: Stella 3 poste restante Kraków, za okaz. kwitu inserat. 8391 6 6

**I. Zarząd do ulokowania**

8000 K, 20.000 K i 30.000 K na hipoteki realności w Krakowie.

II. Kamienica w śródmieściu do zamiany.

III. Kamienica w Dz. IV korzystnie do sprzedania.

Wiadomość w kancelarii Dra Franciszki Mussila, adwokata krajowego, Kraków, Karmelicka 15, I p. 8580 2 3

**Paszety**

znakomite do la Strassburg (2 części wódek z trawami) 1 kg. a K 6, z drobin a K 4-50. Bulion z drobin 1-zej jakości a 10 K per 1 kg. z dziesięciu K 9.

Paszety w puszkach, w kilkunastu gatunkach, konserwy mięsne, jako to: zrazy polskie z kaszą, bigos myśliwski, gulasz węgierski, kotlety z kapustą i t. d.

Co dzień świeże kawy domowego własnego wyrobu. 8544 2 3

Specjalność: kostki bulionowe a 8 hal.

poleca:

Pierwsza krajowa fabryka wyrobów mięsnych, paszety, konserwy i bulionu w kostkach

KAROLA GOEBLA

przełtem D. Chrabąrcza

Kraków, ulica Sławkowska 29.

**Willa**