

Dziennik ustaw państwa

dla

królestw i krajów w Radzie państwa reprezentowanych.

Część VII. — Wydana i rozesłana dnia 5. lutego 1898.

Treść: (№ 26—31.) 26. Obwieszczenie o ustanowieniu w Werbosce na wyspie Hwarze Delegacji portowej i zdrowotnej morskiej sprawującej oraz służbę cłową. — 27. Obwieszczenie o przedłużeniu terminu wybudowania kolei małej o szlaku normalnym do miejsca wyścigów w Kottlingbrunn. — 28. Rozporządzenie, dotyczące się upoważnienia urzędów podatkowych do kroków sądowych celem zabezpieczenia i ściągnięcia podatków bezpośrednich, należności i innych poborów publicznych. — 29. Obwieszczenie o przedłużeniu terminu wybudowania kolei lokalnej strakonicko-brzeźnickiej z odnogami. — 30. Obwieszczenie w przedmiocie sprawdzania i cechowania wagi setnej Bleicherta do ważenia wagonów kolei wiszących (linowych). — 31. Rozporządzenie, którym zmienia się dwa postanowienia Porządku policyjnego dla żeglugi i flisactwa na Łabie z dnia 3. marca 1894.

26.

Obwieszczenie Ministerstw skarbu i handlu z dnia 14. stycznia 1898,

o ustanowieniu w Werbosce na wyspie Hwarze Delegacji portowej i zdrowotnej morskiej sprawującej oraz służbę cłową.

W Werbosce na wyspie Hwarze ustanowiona została Delegacja portowa i zdrowotna morska sprawująca oraz służbę cłową i rozpoczęła czynności od dnia 1. stycznia 1898.

Delegacji tej nadany został taki sam zakres działania jaki mają istniejące już delegacje portowe i zdrowotne morskie, sprawujące oraz służbę cłową (Spis komor w Dalmacyi P. IX. rozporządzenia ministeryalnego z dnia 1. sierpnia 1891, Dz. u. p. Nr. 154 z r. 1891) i nadto poruczono jej wygotowywanie bollet cyrkulacyjnych co do przedmiotów podlegających opłacie *dazio consumo*.

Böhm r. w.

Körber r. w.

27.

Obwieszczenie Ministerstwa kolei żelaznych z d. 17. stycznia 1898,

o przedłużeniu terminu wybudowania kolei małej o szlaku normalnym do miejsca wyścigów w Kottlingbrunn.

Na zasadzie Najwyższego upoważnienia terminu skończenia budowy i otwarcia kolei małej o szlaku

normalnym do miejsca wyścigów w Kottlingbrunn, ustanowiony w §. 2 obwieszczenia c. k. Ministerstwa kolei żelaznych z dnia 5. lipca 1897, Dz. u. p. Nr. 160 o nadaniu koncesyi na kolej rzezoną, przedłużony został aż do 31. sierpnia 1898.

Wittek r. w.

28.

Rozporządzenie Ministerstw sprawiedliwości i skarbu z dnia 18. stycznia 1898,

tyczące się upoważnienia urzędów podatkowych do kroków sądowych celem zabezpieczenia i ściągnięcia podatków bezpośrednich, należności i innych poborów publicznych.

Gdy zabezpieczenie lub ściągnięcie podatków bezpośrednich, należności, tudzież wszelkich innych poborów publicznych, zostających pod względem ściągania na równi z podatkami bezpośrednimi, przeprowadza się drogą sądową, natenczas, jeżeli siedziba sądu egzekucyjnego nie jest oraz siedzibą urzędową prokuratorji skarbu, także urzędy podatkowe upoważnione są do rozpoczęcia i przeprowadzenia wszelkich czynności urzędowych egzekucyjnych, według Ordynacyi egzekucyjnej z dnia 27. maja 1896, Dz. u. p. Nr. 79 dozwoionych, jakoteż do wdania się na rzecz skarbu lub funduszów interesowanych w egzekucye wytaczane przez trzecie osoby.

Ruber r. w.

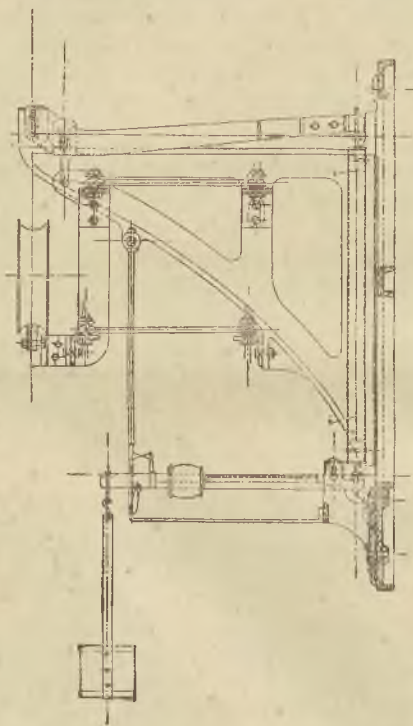
Böhm r. w.

29.**Obwieszczenie Ministerstwa kolei żelaznych z d. 24. stycznia 1898,**

o przedłużeniu terminu wybudowania kolei lokalnej strakonicko-brzeźnickiej z odnogami.

Na zasadzie Najwyższego upoważnienia terminy skończenia budowy i otwarcia kolei lokalnej strakonicko-brzeźnickiej i odnog od Błatny do Nepomuku i od Brzeźnicy do Rożmitalu, ustanowione w §. 2 dokumentu koncesyjnego z dnia 21. września 1896, Dz. u. p. Nr. 192 i w §. 2 dokumentu koncesyjnego z dnia 21. lutego 1897, Dz. u. p. Nr. 68, przedłużają się aż do 1. czerwca 1899.

Wittek r. w

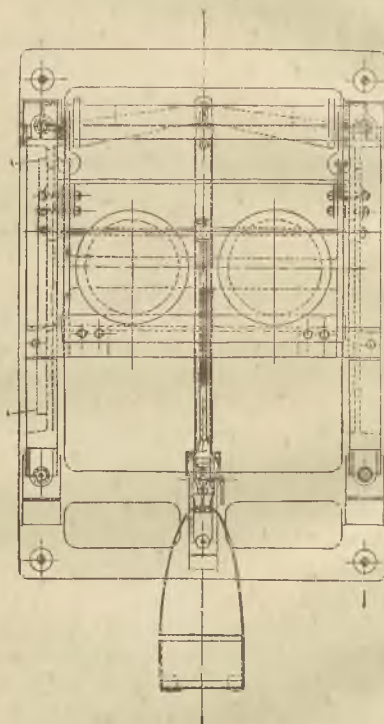
**30.****Obwieszczenie Ministerstwa handlu z dnia 29. stycznia 1898,**

w przedmiocie sprawdzania i cechowania wagi setnej Bleicherta do ważenia wagonów kolei wiszących (linowych).

Na zasadzie rozporządzenia Ministerstwa handlu z dnia 17. lutego 1872, Dz. u. p. Nr. 17, c. k. Komisja główna miar i wag, ze zmianą postanowień wzmiankowanych w obwieszczeniu Ministerstwa

handlu z dnia 13. lipca 1885, Dz. u. p. Nr. 103 a ogłoszonych w Dzienniku rozporządzeń, dotyczących się miar i wag Nr. 25 z r. 1885, w przedmiocie przyjmowania do sprawdzania i cechowania wagi setnej Bleicherta ważącej wagony kolei wiszących, pozwoliła, żeby wagi takie, wskazówkami pendułowymi opatrzone, o konstrukcyi zapewniającej ich wytrzymałość i trwale zrobione (porównaj figurę), były poddawane sprawdzaniu i cechowaniu już w zakładzie ich wyrobu pod warunkami dla wag pomostowych przepisanyymi (rozporządzenie Ministerstwa handlu z dnia 18. lipca 1874, Dz. u. p. Nr. 110).

Koerber r. w

**31.****Rozporządzenie Ministerstwa handlu w porozumieniu z Ministerstwami spraw wewnętrznych i rolnictwa z dnia 31. stycznia 1898,**

którem zmienia się dwa postanowienia Porządku policyjnego dla żeglugi i flisactwa na Łabie z dnia 3. marca 1894, Dz. u. p. Nr. 39.

Na zasadzie układu zawartego z Rządem cesarsko niemieckim uchyla się terażniejszą osnowę

ustępu 3, §. 8go, tudzież terazniejszą osnowę §. 9go Porządku policyjnego dla żeglugi i flisactwa na Łąbie z dnia 3. marca 1894, Dz. u. p. Nr. 39, które opiewać mają na przyszłość jak następuje:

§. 8, ustęp 3.

Na każdej tratwie w środku jej długości a w wysokości najmniej 1·5 metra nad powierzchnią znajdować się powinny dwie białe tabliczki równoległe od osi podłużnej, jedna nad drugą mocno przytwierdzone lub też dwie bandery z płótna lub innego trwałego materiału pomiędzy dwoma żerdziami nakształt tablic mocno wyprężone. Tablice te lub bandery, których nie wolno nigdy niczem zastąpić, powinny być opatrzone po obu stronach napisami o głoskach łacińskich, z których najmniejsze powinny mieć 15 centymetrów wysokości, podczas gdy grubość głównych rysów wynosić ma nie mniej jak piątą część wysokości, a mianowicie górna napisem czerwonym, podającym głoski początkowe imienia i nazwisko, tudzież siedzibę przemysłową właściciela, dolna czarnym, podającym też same szczegóły

co do kierownika tratwy. Skracanie przepisanych oznaczeń nastąpić może tylko za zezwoleniem właściwej Władzy, gdy idzie o powszechnie znane nazwiska i firmy właścicieli tratw.

§. 9.

Załoga tratwy, nie licząc kierownika. składać się powinna:

na saskiej części Łąby, jeżeli ładunek wynosi aż do 150 metrów sześciennych, najmniej z dwóch ludzi biegłych w flisactwie, jeżeli jest większy, najmniej z trzech ludzi biegłych w tem rzemiośle,

na innych częściach rzeki, jeżeli ładunek wynosi aż do 200 metrów sześciennych, z dwóch ludzi biegłych w flisactwie, jeżeli jest większy, z trzech ludzi biegłych w tem rzemiośle.

Rozporządzenie niniejsze wchodzi w wykonanie od dnia ogłoszenia.

Gautsch r. w.

Koerber r. w

Bylandt r. w.

Dziennik ustaw państwa

dla

królestw i krajów w Radzie państwa reprezentowanych

wychodzić będzie nakładem c. k. Drukarni nadwornej i rządowej w Wiedniu, w jej Składzie dzielnica I., Singerstrasse Nr. 26 także w roku 1898 w języku niemieckim, włoskim, czeskim, polskim, ruskim, słoweńskim, kroackim i rumuńskim.

Cena prenumeracyjna egzemplarza Dziennika ustaw państwa w każdym z tych ośmiu języków, za cały rocznik 1898, który można odbierać osobiście lub będzie posyłany pocztą bezpłatnie, wynosi 4 zł.

Prenumeruje się w Składzie c. k. Drukarni nadwornej i rządowej w Wiedniu, dzielnica I., Singerstrasse Nr. 26, gdzie można kupować także pojedyncze roczniki i pojedyncze części Dziennika ustaw państwa.

Zamawiając jednak Dziennik ustaw państwa, trzeba zarazem złożyć przypadającą kwotę pieniężną, gdyż wydawnictwo to posyła się tylko tym, którzy prenumeratę z góry zapłacą.

Nabywający od razu całe dziesięciolecie lub kilka dziesięcioleci Dziennika ustaw państwa w języku niemieckim, płacą:

Za dziesięciolecie 1849 do 1858 włącznie . . . 25 zł.	Za dziesięciolecie 1869 do 1878 włącznie . . . 16 zł.
" " " 1859 " 1868 " " " 12 " "	" " " 1879 " 1888 " " " 20 "
Za cztery dziesięciolecia 1849 do 1888 włącznie . . . 60 zł.	

W innych językach:

Za dziesięciolecie 1870 do 1879 włącznie . . . 16 zł.	Za dziesięciolecie 1880 do 1889 włącznie . . . 20 zł
Za dziesięciolecia 1870 do 1889 włącznie . . . 30 zł.	

Pojedyncze roczniki wydania niemieckiego dostać można począwszy od roku 1898:

Rocz	1849 za . . .	2 zł. 10 c.	Rocznik	1866 za . . .	2 zł. 20 c.	Rocznik	1883 za . . .	2 zł. 50 c.
"	1850 " . . .	5 " 25 "	"	1867 " . . .	2 " — "	"	1884 " . . .	2 " 50 "
"	1851 " . . .	1 " 30 "	"	1868 " . . .	2 " — "	"	1885 " . . .	1 " 80 "
"	1852 " . . .	2 " 60 "	"	1869 " . . .	3 " — "	"	1886 " . . .	2 " 30 "
"	1853 " . . .	3 " 15 "	"	1870 " . . .	1 " 40 "	"	1887 " . . .	2 " 50 "
"	1854 " . . .	4 " 20 "	"	1871 " . . .	2 " — "	"	1888 " . . .	4 " 20 "
"	1855 " . . .	2 " 35 "	"	1872 " . . .	3 " 20 "	"	1889 " . . .	3 " — "
"	1856 " . . .	2 " 45 "	"	1873 " . . .	3 " 30 "	"	1890 " . . .	2 " 70 "
"	1857 " . . .	2 " 85 "	"	1874 " . . .	2 " 30 "	"	1891 " . . .	3 " — "
"	1858 " . . .	2 " 40 "	"	1875 " . . .	2 " — "	"	1892 " . . .	5 " — "
"	1859 " . . .	2 " — "	"	1876 " . . .	1 " 50 "	"	1893 " . . .	3 " — "
"	1860 " . . .	1 " 70 "	"	1877 " . . .	1 " — "	"	1894 " . . .	3 " — "
"	1861 " . . .	1 " 50 "	"	1878 " . . .	2 " 30 "	"	1895 " . . .	3 " 50 "
"	1862 " . . .	1 " 40 "	"	1879 " . . .	2 " 30 "	"	1896 " . . .	3 " 50 "
"	1863 " . . .	1 " 40 "	"	1880 " . . .	2 " 20 "	"	1897 " . . .	7 " 50 "
"	1864 " . . .	1 " 40 "	"	1881 " . . .	2 " 20 "	"		
"	1865 " . . .	2 " — "	"	1882 " . . .	3 " — "	"		

Rocznik 1897 będzie można dostać dopiero wtedy, gdy wyjdą skorowidze do wydania w odpowiadającym języku.

Roczniki wydań w innych siedmiu językach od 1870 aż do 1897 włącznie dostać można po tej samej cenie co wydanie niemieckie.

NB. Posyłki Dziennika ustaw państwa, które zaginęły lub doszły niezupełne, reklamować należy najpóźniej w przeciągu czterech tygodni wprost w c. k. Drukarni nadwornej i rządowej w Wiedniu, dzielnica III, Rennweg Nr. 16.

Po upływie tego terminu pojedyncze części Dziennika ustaw państwa będzie można dostać tylko za opłatą ceny handlowej ($\frac{1}{4}$ arkusza = 2 strony za 1 c.).

Ponieważ wszystkie roczniki 1849 aż do 1897 włącznie wydania niemieckiego i wszystkie roczniki wydań w innych siedmiu językach (1870 aż do 1897 włącznie) są całkowicie uzupełnione, przeto począwszy od roku 1898 będzie można nabyć w c. k. Drukarni nadwornej i rządowej nie tylko każdy pojedynczy rocznik po cenie wyżej podanej, lecz nawet każdą z osobna część wszystkich tych roczników po cenie handlowej ($\frac{1}{4}$ arkusza = 2 strony za 1 c.) i tym sposobem uchylona została trudność uzupełniania niekompletnych roczników Dziennika ustaw państwa a zarazem ułatwione zostało zestawianie podług materyi.