

Dziennik ustaw państwa

dla

królestw i krajów w Radzie państwa reprezentowanych.

Część LXXXIII. — Wydana i rozestana dnia 23. listopada 1901.

Treść: (№ 185—191.) 185. Obwieszczenie o przyjmowaniu do sprawdzania i cechowania wagi stołowej dziesiątej utworu firmy Frigola i Sp. w Wrocławiu. — 186. Obwieszczenie o przedłużeniu terminu wybudowania kolei lokalnej od Swojsina do Boru. — 187. Rozporządzenie, dotyczące się ustanowienia Sądu powiatowego w Liesingu w Dolnej Austrii. — 188. Rozporządzenie, dotyczące się ustanowienia Sądu powiatowego w Weyprtach w Czechach. — 189. Rozporządzenie, dotyczące się ustanowienia Sądu powiatowego w Dobranach w Czechach. — 190. Rozporządzenie, dotyczące się ustanowienia Sądu powiatowego w Nuslu w Czechach. — 191. Rozporządzenie, dotyczące się ustanowienia Sądu powiatowego w Wrszowicach w Czechach. — Sprostowanie.

185.

Obwieszczenie Ministerstwa handlu z dnia 10. listopada 1901,

o przyjmowaniu do sprawdzania i cechowania wagi stołowej dziesiątej utworu firmy Frigola i Sp. w Wrocławiu.

Na zasadzie rozporządzenia Ministerstwa handlu z dnia 17. lutego 1872, Dz. u. p. Nr. 17, podają się do wiadomości publicznej następujące przepisy, przez c. k. Komisję główną miar i wag uchwalone a pod względem opłat przez Ministerstwo handlu zatwierdzone w przedmiocie sprawdzania i cechowania wagi stołowej dziesiątej utworu firmy Frigola i Sp. w Wrocławiu.

Przepisy te wchodzi w wykonanie od dnia ogłoszenia.

Call r. w.

Przepisy

tyczące się sprawdzania i cechowania wagi stołowej dziesiątej firmy Frigola i Sp. w Wrocławiu.

Urządzenie tej wagi objaśnione jest dołączonymi figurami 1, 2 i 3.

Na pomoście *A* (fig. 1 i 3) umieszczone są cztery odnogi *n n* (dwie z tych odnóg są na rysunku

zasłonięte), połączone z parami ostrzy *h* i *b*. Dwa dźwigi, dźwigające rzeczony pary ostrzy *b* i *h* mają osi obrotowe *o, o'* (fig. 2). Te osi obrotowe stanowią ostrza spoczywające po dwa pod *c* i *g* w przynależnych panwiach.

Drażek *k*, którego osi obrotową stanowią ostrza *c c* (fig. 1, 2, 3) dźwiga na drugim końcu ostrze *a* do zawieszenia talerza wagowego *W*. Ostrze *f* (fig. 1 i 3) drażka *m*, obracającego się naokoło ostrzy *g g*, tudzież leżące na nim pionowo ostrze *d* drażka *k* są zapomocą zawieszadła *r* (fig. 1) połączone.

Ażeby wagę, gdy jest nieobciążona, przywieść do równowagi, osi *o* dźwiga jeszcze drażek *s* (fig. 1, 2 i 3) z ciężarkiem ruchomym *l* urządzonym do przesuwania na nim.

Co się tyczy granicy błędów i opłaty za sprawdzanie, i ostępować należy z tą wagą tak samo jak z wagą pomostową (wagą dziesiątą bez ciężarka ruchomego).

Cechuje się w sposób przepisany dla wag pomostowych.

Jeżeli pomost zrobiony jest z lanego żelaza, powinien w nim być osadzony czop miedziany lub mosiężny do wybicia cechy sprawdzenia.

Wiedeń, dnia 17. października 1901.

C. k. Komisya główna miar i wag:

Tinter r. w.

Fig. 1.

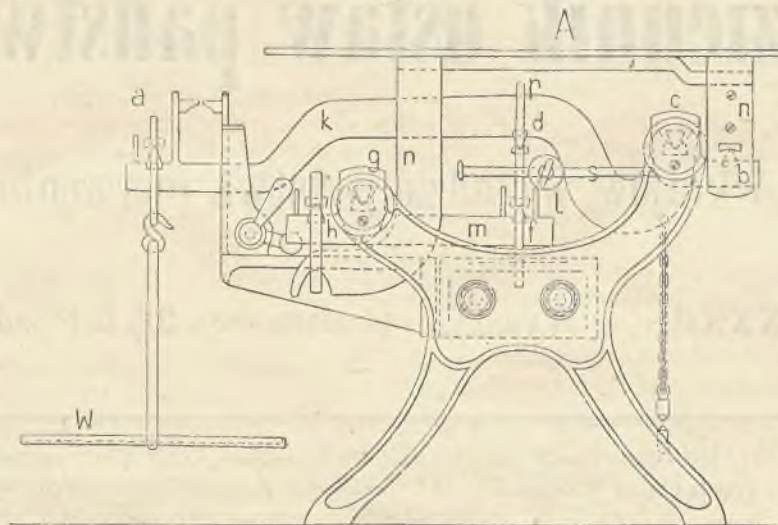


Fig. 2.

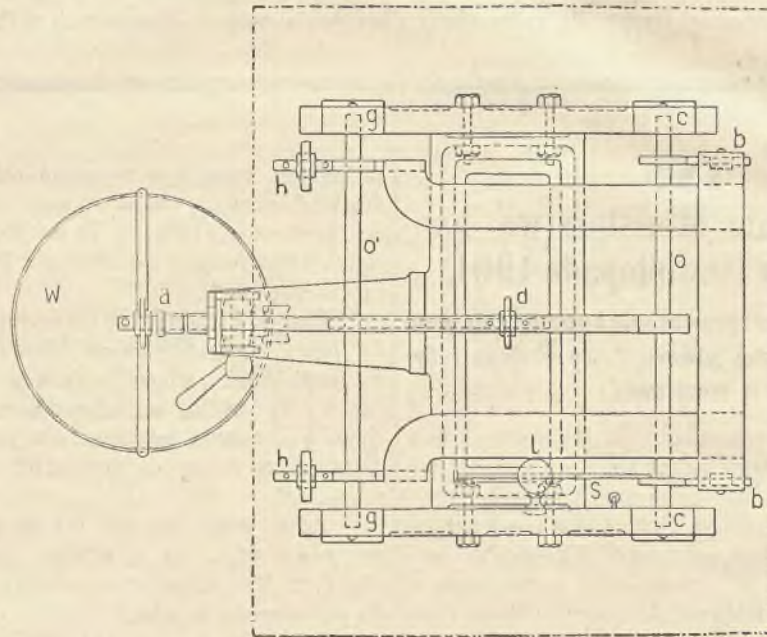
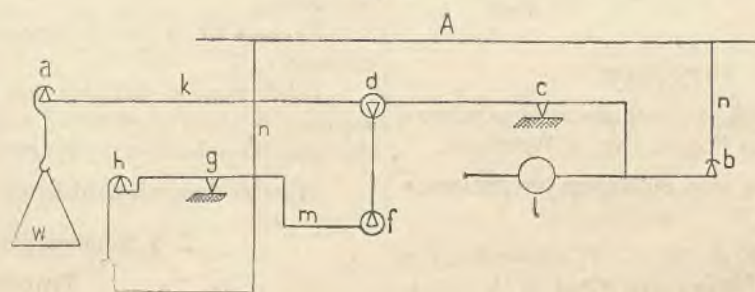


Fig. 3.



186.**Obwieszczenie Ministerstwa kolei żelaznych z dnia 11. listopada 1901,**

o przedłużeniu terminu wybudowania kolei lokalnej od Swojsina do Boru.

Na zasadzie Najwyższego upoważnienia termin wybudowania i otwarcia kolei lokalnej od Swojsina do Boru, ustanowiony w §. 2 dokumentu koncesyjnego z dnia 23. listopada 1899, Dz. u. p. Nr. 234, przedłużony został o dwa lata, to jest aż do 23. listopada 1903.

Wittek r. w.

187.**Rozporządzenie Ministerstwa sprawiedliwości z d. 21. listopada 1900,**

tyczące się ustanowienia Sądu powiatowego w Liesingu w Dolnej Austrii.

Na zasadzie §. 2 ustawy z dnia 11. czerwca 1868, Dz. u. p. Nr. 59, ustanawia się w okręgu Sądu krajowego wiedeńskiego Sąd powiatowy z siedzibą w Liesingu dla gmin

1. Atzgersdorf, Erlaa, Inzersdorf, Kalksburg, Liesing i Mauer należących do Sądu powiatowego hietzińskiego,

2. Kaltenleutgeben, Perchtoldsdorf, Rodaun, Siebenhirten i Vösendorf należących do Sądu powiatowego mōdlińskiego.

Gdy Sąd ten rozpocznie urządowanie, co później będzie postanowione i ogłoszone, gminy rzezczone zostaną odłączone od okręgów swoich dotychczasowych Sądów powiatowych.

Spens r. w.

188.**Rozporządzenie Ministerstwa sprawiedliwości z d. 21. listopada 1901,**

tyczące się ustanowienia Sądu powiatowego w Weyprtach w Czechach.

Na zasadzie §. 2 ustawy z dnia 11. czerwca 1868. Dz. u. p. Nr. 59, ustanawia się w okręgu

Sądu obwodowego mosteńskiego Sąd powiatowy z siedzibą urzędową w Weyprtach dla gmin Pleiř, Schmiedeberg i Weyprty należących do Sądu powiatowego brzeźnickiego.

Gdy Sąd ten rozpocznie urządowanie, co później będzie postanowione i ogłoszone, gminy rzezczone zostaną odłączone od okręgu swego dotychczasowego Sądu powiatowego.

Spens r. w.

189.**Rozporządzenie Ministerstwa sprawiedliwości z d. 21. listopada 1901,**

tyczące się ustanowienia Sądu powiatowego w Dobrzanach w Czechach.

Na zasadzie §. 2 ustawy z dnia 11. czerwca 1868, Dz. u. p. Nr. 59, ustanawia się w okręgu Sądu obwodowego pilzeńskiego Sąd powiatowy z siedzibą urzędową w Dobrzanach dla gmin Czernotin, Dobrzany, Lhota, Hrobszyce, Lina, Nowa Wes, Przetawelki, Czerweny Ujezd, Szlowice, Wsztatiz i Wodny Ujezd, należących do Sądu powiatowego stodowskiego.

Gdy Sąd ten rozpocznie urządowanie, co później będzie postanowione i ogłoszone, gminy rzezczone zostaną odłączone od okręgu swego dotychczasowego Sądu powiatowego.

Spens r. w.

190.**Rozporządzenie Ministerstwa sprawiedliwości z d. 21. listopada 1901,**

tyczące się ustanowienia Sądu powiatowego w Nuslu w Czechach.

Na zasadzie §. 2 ustawy z dnia 11. czerwca 1868, Dz. u. p. Nr. 59, ustanawia się w okręgu Sądu krajowego praskiego Sąd powiatowy z siedzibą urzędową w Nuslu dla gmin Branik, Hodkowitzki, Krecz, Kunratyce, Michle, Nusle i Podoli, należących do Sądu powiatowego kralowsko-winohradzkiego.

Gdy Sąd ten rozpocznie urządowanie, co później będzie postanowione i ogłoszone, gminy rzezczone zostaną odłączone od okręgu swego dotychczasowego Sądu powiatowego.

Spens r. w.

191.**Rozporządzenie Ministerstwa sprawiedliwości z d. 21. listopada 1901,****tyczące się ustanowienia Sądu powiatowego w Wrszowicach w Czechach.**

Na zasadzie 2. 2 ustawy z dnia 11. czerwca 1868, Dz. u. p. Nr. 59, ustanawia się w okręgu Sądu krajowego praskiego Sąd powiatowy z siedzibą urzędową w Wrszowicach dla gmin Chodowa, Hostiwarz, Wrszowice i Zabichlice, należących do Sądu powiatowego kralowsko winohradzkiego.

Gdy Sąd ten rozpocznie urzędowanie, co później będzie postanowione i ogłoszone, gminy rze-

czone zostaną odłączone od okręgu swego dotychczasowego Sądu powiatowego.

Spens r. w.

Sprostowanie.

W LXXVII. części Dziennika ustaw państwa, wydanej dnia 1. listopada 1901, a to w obwieszczeniu, tyczącem się zmian, jakim uległ spis okręgów szacunkowych do podatku osobisto-dochodowego, ogłoszony obwieszczeniem z dnia 4. października 1897, Dz. u. p. Nr. 233, na stronie 534, prawa kolumna, wiersz 14 z dołu, tudzież w przedziałce 2 spisu na stronie 535, zamiast: „Powiat polityczny frydecki“ powinno być: „Powiat polityczny frydecki z miastem Frydkiem“.