

Dziennik ustaw państwa

dla

królestw i krajów w Radzie państwa reprezentowanych.

Część XXVI. — Wydana i rozesłana dnia 2. kwietnia 1909.

Treść: (№ 51 i 52.) 51. Obwieszczenie, dotyczące dopuszczenia wodomierza typu XLVI. do urzędowego uwierzytelniania. — 52. Rozporządzenie, dotyczące zastosowania ogólnych stóp celnych obowiązującej taryfy celnej do przedmiotów pochodzących z Serbii.

51.

Obwieszczenie Ministerstwa robót publicznych z dnia 8. marca 1909, dotyczące dopuszczenia wodomierza typu XLVI. do urzędowego uwierzytelniania.

Na zasadzie rozporządzenia ministeryalnego z dnia 23. września 1904, Dz. u. p. Nr. 111, tudzież w wykonaniu przepisów o urzędowym badaniu i uwierzytelnianiu przyrządów do pomiaru zużycia wody, ogłoszonych rozporządzeniem ministeryalnym z dnia 8. lipca 1902, Dz. u. p. Nr. 146, dopuściła c. k. główna Komisya miar i wag opisany poniżej wodomierz typu XLVI. do urzędowego uwierzytelniania.

Ritt wlr.

O p i s

(z ryciną)

wodomierza typu XLVI.

Wodomierze tego typu (porów. następującą figurę) różnią się od wodomierzy typu XLII. — wirowników suchych — (porów. Dz. u. p. Nr. 100 z roku 1906) tem, iż także liczydło Z otoczone jest wodą i że ruch koła skrzydlatego F przenoszony bywa przez walec W_1 wprost na liczydło.

W rycinach typów XLII i XLVI. oznaczono odpowiadające sobie części składowe tymi samymi literami.

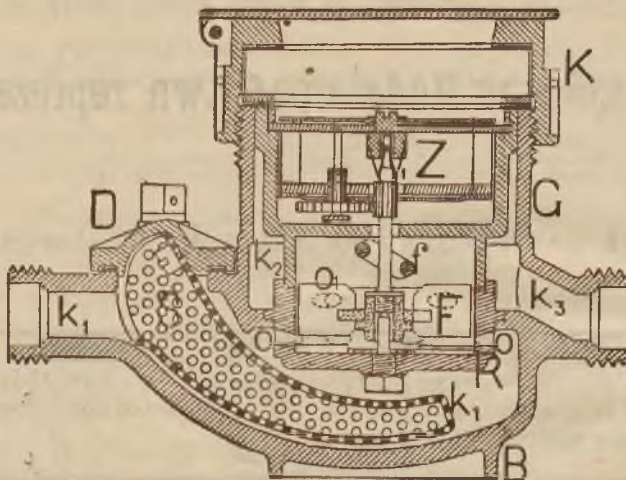
Wiedeń, dnia 28. grudnia 1908.

C. k. główna Komisya miar i wag:

Lang wlr.

Wodomierz typu XLVI.

(Przedstawiony do wypróbowania typu przez firmę Siemens i Halske, spółka akcyjna w Wiedniu.)



52.

Rozporządzenie Ministerstw skarbu, handlu i rolnictwa z dnia 1. kwietnia 1909,

dotyczące zastosowania ogólnych stóp celnych obowiązującej taryfy celnej do przedmiotów pochodzących z Serbii.

W porozumieniu z królewsko-węgierskim Rządem rozporządza się, iż aż do odmiennego zarzą-

dzenia należy ekspedyować przedmioty, pochodzące z Serbii, według ogólnych stóp celnych obowiązującej taryfy celnej.

Rozporządzenie niniejsze wchodzi zaraz w życie.

Biliński wlr.

Bráf wlr.

Weiskirchner wlr.