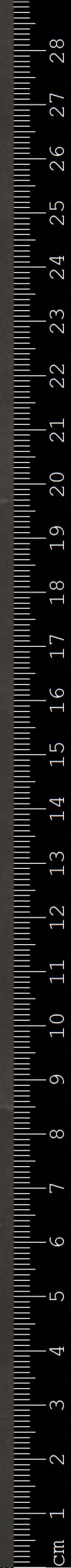
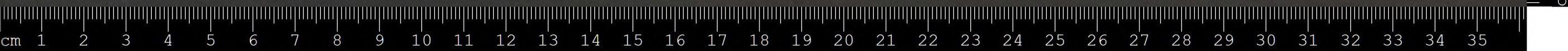


Mus. ms. autogr.
Loewe, Carl 10
Mein Gemüthe.
(Singsch. No. 1)

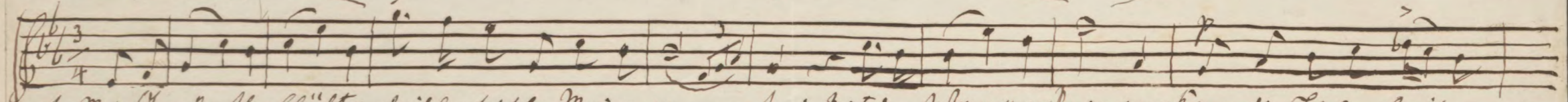


Mus. ms. autogr. Lore, Karl

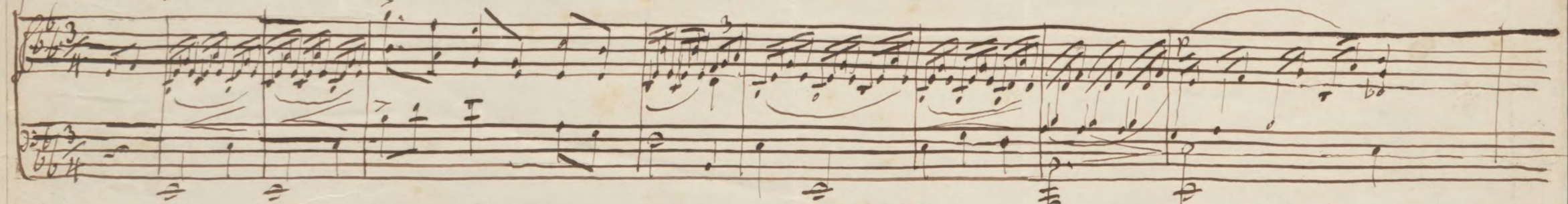
Ms. autogr. Löwe, K. 1000
19. 1000
Zeit = Committorung vor fr. Knecht, componirt von Dr. Löwe.

Zeit. Nanyirifif von Goethe: Von dem Kopf runter Langzueh
Pflücker Blätter nach Gefallen;
Und von Glück des Pflückerzuges
All die andern abgefallen.

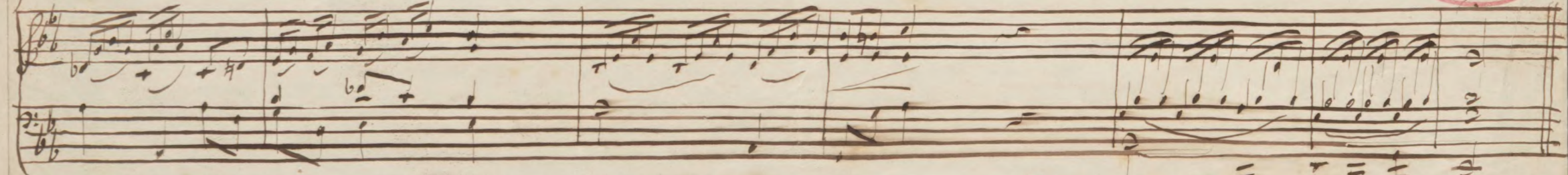
Andante Soave



1. Mein Ohr mich blühter gleich dem quieschen Meisens... in: Mit dem Wurmgen für den Lärm der Lieder, Geiß,
2. Und dem Tinsau mir für alle stille wannest du ein - bei Thom u. glücker. schücker dieg mich auf mit iud,
3. Und sie glücker schücker sich mit nichte Liederlein Thom - bei, schücker friter mitt er, frucht nichte von erdren
4. Und sie schücker, er hat doch das Lieder im Lichte - zu - er, fällt d. zagt, blücker für mich erud uelc in

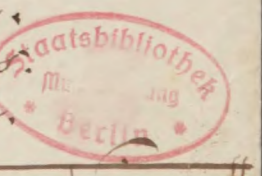


Lo - se, wücker sich mit nichte Lieder des Pflücker - zueh vander he - se meines Her - zens.
Lieder, mich die ringt die im Thom - bei - unallere pflücker Blätter nach Ge - fal - - - - - ten.
Lieder, ob wannest die Liederlein Thom des Langzueh sind vor Gluth des Scheide - schmer - - - - - zens.
Glücker und fiter sind, mit ihm zu Ghab zu unallere, all die an - dern abge - fal - - - - - ten.



Dem fröhlichen Caecilie von Oten - sacken zu nigen, bei Johann Pflücker von Berlin.

19/59
4



Handwritten title or header text, possibly "Haupt-Übung" or similar, written in brown ink.

Handwritten text, likely a preface or introduction, written in brown ink.

Handwritten musical notation on five-line staves. The notation includes various note values, stems, and clefs, typical of a musical score. The ink is brown and the paper shows signs of age and staining.

