

Dziennik ustaw państwa

dla

królestw i krajów w Radzie państwa reprezentowanych.

Część XXVI. — Wydana i rozesłana dnia 28. maja 1904.

Treść: (M 49 i 50.) 49. Obwieszczenie, dotyczące dopuszczenia wodomierzy typów XXXIX i XL do urzędowego uwierzytelniania. — 50. Obwieszczenie, dotyczące ustanowienia ekspozytury głównej komory w Sarajewie w rafinerii olejów skalnych w Bosnisch-Brod.

49.

Obwieszczenie Ministerstwa handlu z dnia 14. maja 1904,

dotyczące dopuszczenia wodomierzy typów XXXIX i XL do urzędowego uwierzytelniania.

Na zasadzie ustawy z dnia 23. lipca 1871, Dz. u. p. Nr. 16 z r. 1872, tudzież w wykonaniu przepisów o urzędowym badaniu i uwierzytelnianiu przyrządów do pomiaru zużycia wody, ogłoszonych rozporządzeniem Ministerstwa handlu z dnia 8. lipca 1902, Dz. u. p. Nr. 146, dopuściła c. k. główna Komisya miar i wag wodomierze typów XXXIX i XL do urzędowego uwierzytelniania.

Call wr.

Opis

(z ryciną)

wodomierzy typów: XXXIX i XL.

Wodomierz typu XXXIX.

Wodomierze tego typu (porów. fig. 1 i 2) różnią się od wodomierzy typu IX *a* (porów. Dz. u. p. Nr. 29 z r. 1904) tem, że mechanizm służący do liczenia funkcyonuje u wodomierzy typu XXXIX we wodzie, podczas gdy wodomierze typu IX *a* mają

mechanizm suchy. dalej tem, że w typie XXXIX przyrząd do regulowania składa się z czterech płyt regulacyjnych *m*, umieszczonych w dnie komory koła skrzydlatego, które można ustawiać zapomocą śrub *t*.

Wodomierze o powyżej opisanej konstrukcyi uwierzytelnia się i wtedy pod oznaczeniem typu XXXIX, jeżeli ich tarcza liczbowa, ma wskazówki umieszczone nie powyżej lecz poniżej poszczególnych kół z cyframi.

Wodomierz typu XL.

U wodomierzy tego typu (porów. fig. 1, 2 i 3) podobnie jak u wodomierzy typu XXVII (porów. Dz. u. p. Nr. 175 z r. 1900) składa się właściwy przyrząd mierniczy z mechanizmu we formie skrzynki, z tą tylko różnicą, że ruchoma część tego mechanizmu ma u wodomierzy typu XL kształt elipsowatego walca *H*.

Woda która kanałem *N* wchodzi do wodomierza, wpływa do skrzynki (*L* wpływ, *M* odpływ, porów. fig. 1) i wypływa kanałem *A*.

Według ilości obrotów walca *H* mierzy się wpływającą i wypływającą ilość wody; sztyft komunikacyjny *J* przenosi ruch walca na liczydło.

We Wiedniu, dnia 4. maja 1904.

C. k. Główna Komisya miar i wag:

Lang wr.

Wodomierz typu XXXIX.

(Przedstawiony do wypróbowania typu przez firmę H. Meinecke we Wiedniu.)

Fig. 1.

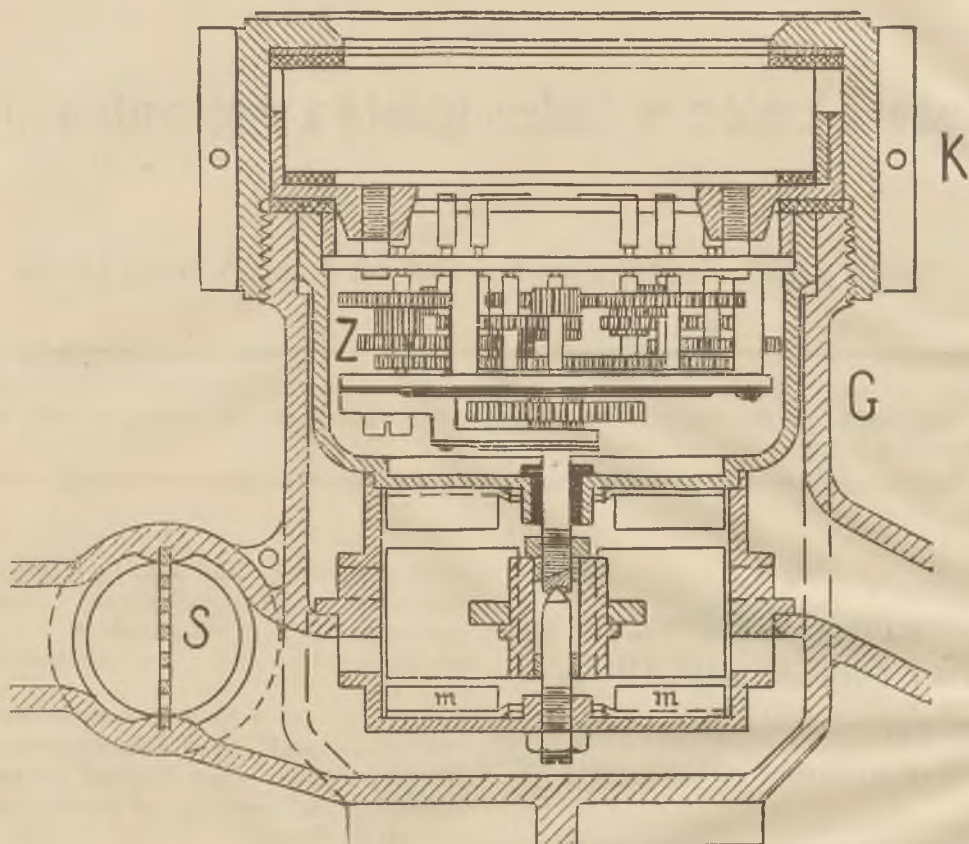
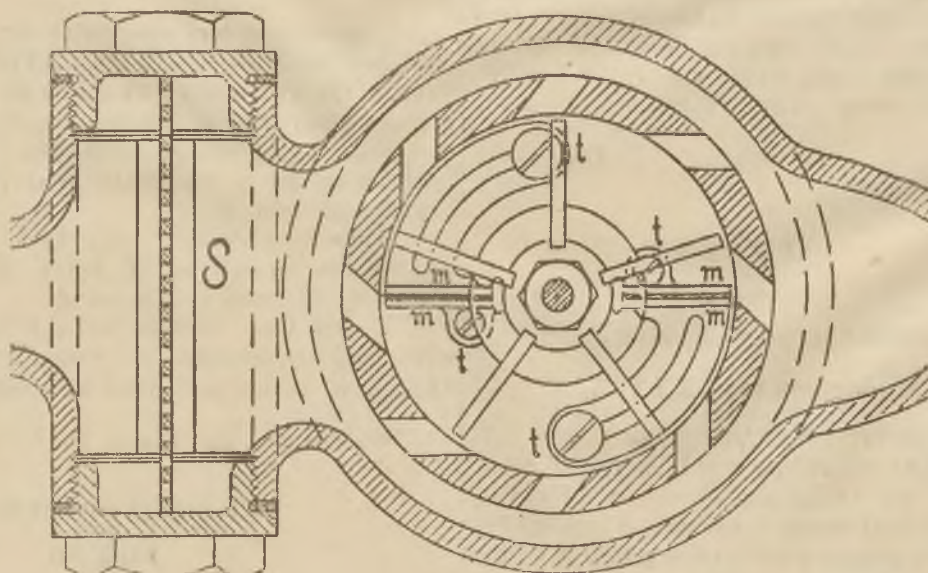


Fig. 2.



Wodomierz typu XL.

(Przedstawiony do wypróbowania typu przez firmę F. A. Heath w Pürkersdorfie.)

Fig. 1.

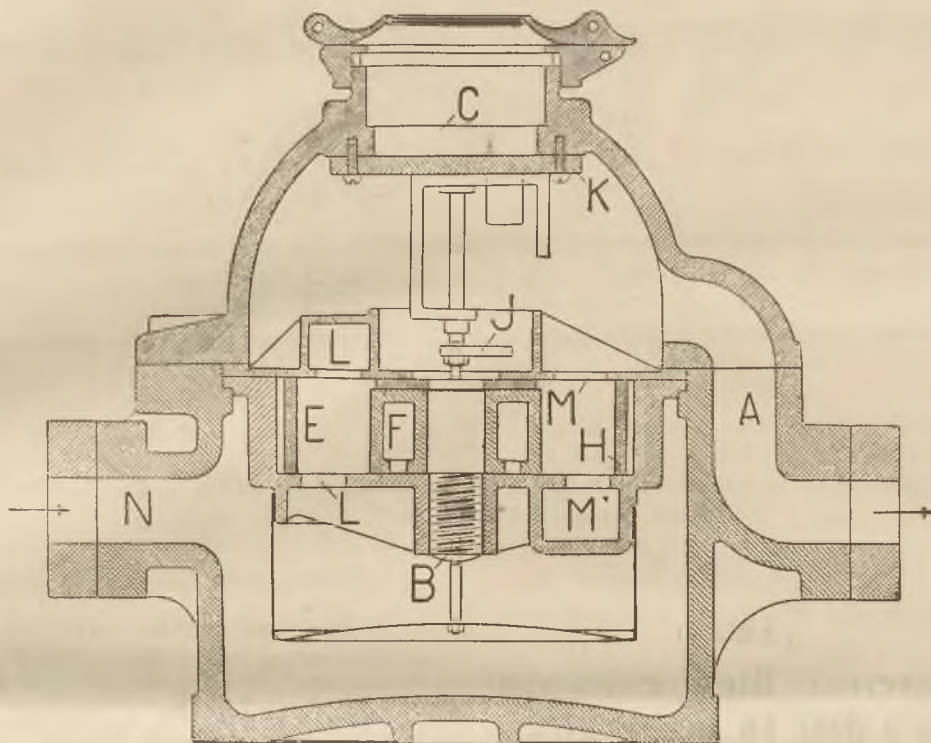


Fig. 2.

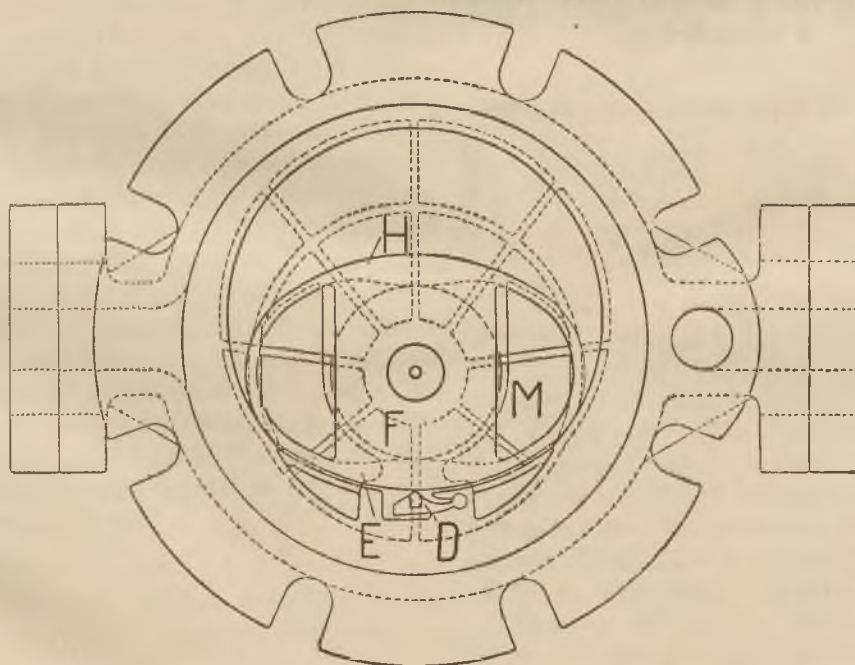
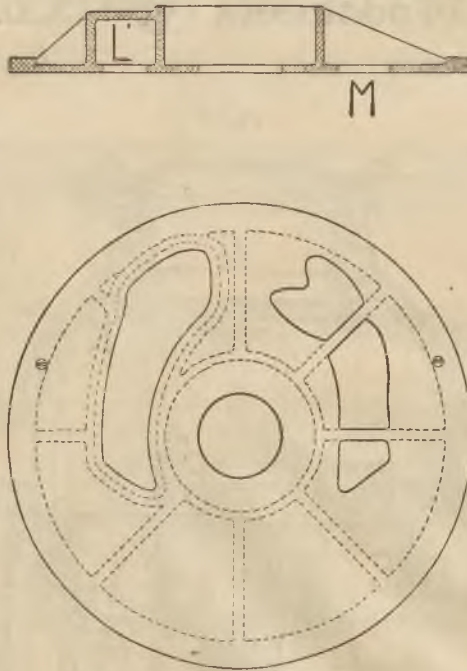


Fig. 3.

**50.****Obwieszczenie Ministerstwa skarbu z dnia 16. maja 1904,**

dotyczące ustanowienia ekspozytury głównej komory w Sarajewie w rafinerii olejów skalnych w Bosnisch-Brod.

Według zawiadomienia wspólnego Ministerstwa utworzono w rafinerii olejów skalnych w Bosnisch-Brod ekspozyturę głównej komory w Sarajewie; ekspozytura ta rozpoczęła już swe czynności.

Böhm wlr.