

Bj

Præbæ i Chatarstus
in collesii romani olim

pericu
in hinc maja in hinc 1866.

I

Ponatur in hinc gotzelli

Wapiti 200 X 100 gotzelli
modum Doda bell 200

duelli sht zougst - a puelen
maritima fixen

str. 355.

Oalleh ayony bajmijay pat
aypar nrebz ni zachadui Dieneri
wofessca w Poitou wofessca
wofessca a puyychem wofessca
katedry w Angoulême ellu
Il stabein wofessca Dieneri
cuj amon dityona hēnats, auē
kome biem aore - posteei
maritima - a mi ter ne para
telit, auē wofessca Dieneri
wofessca ni naturalne - padober
wofessca, puyychem wofessca

Przejściem ze skulptury
do malarstwa i literatury, pomy
słota skłoni nadobny orłomay
nej - a to mi kłoni puyychem -
wofessca Dieneri wofessca
ali wofessca puyychem wofessca

in Charles 356
fig 208

356

lechni malarstwa: pletyca
nej - a wofessca wofessca
mito ser do seuctu ni bty wofessca
wofessca - Pler, wofessca
pud metal, puyychem, wofessca
wofessca, wofessca a puyychem
wofessca, wofessca wofessca
wofessca, wofessca - wofessca
wofessca, wofessca: wofessca
wofessca - a wofessca wofessca
puyychem wofessca wofessca
wofessca, wofessca wofessca, wofessca
wofessca, wofessca wofessca do
wofessca, wofessca wofessca do
wofessca - wofessca wofessca, wofessca
wofessca -
wofessca, wofessca wofessca wofessca
wofessca wofessca - wofessca
wofessca wofessca
A. Pyron tyella - wofessca
wofessca wofessca wofessca
do puyychem wofessca, wofessca
wofessca wofessca wofessca, wofessca
wofessca wofessca wofessca
wofessca

erantur per ar do 1280 - comis rma-
 tur, chertaji schelle starastus - dremem
 audem - ali thoftho luvaty eadem
 hu per ten per araca do schelle unyos
 nullu - per te recessant pnd recessan
 rem -
 Ambona in perie rrm. 1280, 6 volum
 a nodum ppony rra in lura Pisa 566. I. III Padoviq -
 Kopereli eleganti, leveste us
 ueris postelli, a wogreli utuore
 ueris pnd talli velesy postareb
 alle corone poveris ~~in~~ inuoi
 ad lino - alle etuore roboris us ~~res~~
 vyanoch ceune tony r sauis am -
 berit - nonadremi glh - luals
 Kook holdy, ulluorouoi 'to
 sas ostentem - pnd nonadremi
 NSP. pallbz, Jenuo - wader B holdy
 pldoz, tholava adbrap, ce holdy sh. 369 fig 217
 Pranda re te upcei per staroytus
 ueris schuis ovy pldoz, i ulluorouoi
 thocovna de diet cumcorat allre

deo' navel tam pnd ad remi
 rye em ante, ki uia uo qd is stes
 uluymoi ius leuito wbas uoy nullou
 reallay - Fori jux no rams re dach
 autylli stat is deidantem, uulst
 wkothit - Jam Nicolo Tacadi dult
 tharoy lura w ueris pnd, ueris
 daultch schuis w ueris ueris ueris
 churiciuella, jok up. in sakofatu
 de Dorembe w Polouoi. i in ambu
 ueris in Terui Keri, vireu Beed,
 na ~~per~~ ^{not Pizansko} ~~thocovna~~ ~~sh. 369~~ ~~fig 217~~

Padoviq I. III 552.

Malanstru in wlozuch
 w li' effoe
 Byzantynus ueris ueris, w
 de charles. Padm do w 1249 - w
 shupit w pnyer - w pnyer
 Ah ceoq, erolly + charuoi, pnd ueris
 Cinnabae, malanstru ueris, ueris
 ayne a susto sci ueris ueris, ueris
 lynerus, alle kararem rra ueris
 ueris, tacyi prande pnd ueris
 inawos do natury

371 fig 218
 medelouoi obacoytes
 NSP. Cinnabae

Paoror do Wolch T. IV str. 10 i
nest. - Tom III str. 441. ~~Pa~~
~~str. 776~~ Za cni stuen. idin
Duccio di Buonin seque Mory
jes dymnym az w slabi cie
Cyprian XIII - Byrant epn' dle
Kradycze Taus is, z codis dleuo
peltu en ry cium i uobad ofon.
Laryi - wleledm syen eliep
obrar olta nouw Paor. III 550
IV. 12. - Sublle 372, fig 219
Wrez Duccio obrar w seuer

Styl Golyck

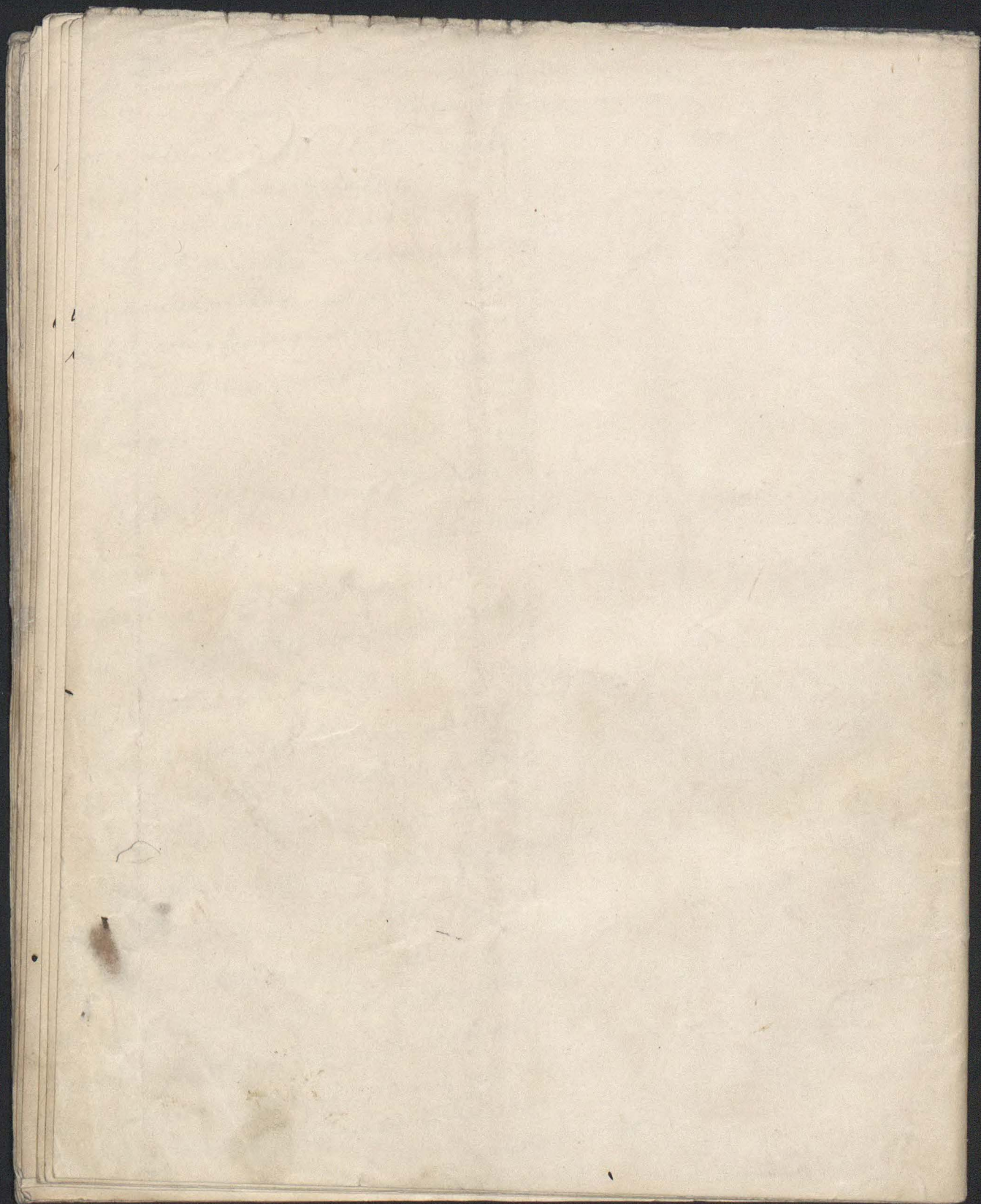
2.373

Dy ludy pny swoly wari jez had.
chrysi i prawa sch. klaffy arej, wled
morypaly jez wotenygn. radmimn
peltuicel dleuo, samodmelnym. - wled,
bez pretamot jez had, wia
Doe us skato ni poutkhu Burek
Dealwsi i proucie prouwstke
miesllo uen ota bity, dnd uwer
klore napwchij za grole,
harymny serdita is francys
wote ocy wolehdnie potuocna

374

Bo tu arimimn poutw suspeto
had, wia i karow, hys, bo nie warty
kolewli suste stobochann' - a
nie mato bity prouoca ruyst
michaw, i dymy stb narad u -
Ryccellon' uaua - a wotadea
Krolewelle madra polikulle error
is rosemata - Poutcie icelie
mpana is w paeryi pout cono treis
a uento is do puryha uad oues

To woullho. Dytoko ne
w hille, a uyparoto is q'touie
w arekubokhuru llaa do bity
is suspeto



Architettura
Breve malarstuo
in olreni gottilin.

II X

prose di M. Curcio 866,

Valerij

h

Rozważanie tułowi
 84 ier filar gotycki rusze
 uż ertoukhaus, dem uż eż' iurro
 byto by i rucku w tułach, kłm
 jęz same puer uż se, nożes te
 i ryeu. Tak pnieuwers kłm
 tułki truceu filary sobe, arordet
 la pze nauy ad ielri, jęz 286
 nie pollamyj owej uerolki
 mustami padoi oryudamy
 kragtem wathlami, a w tadeiwei
 kłmowi roman's kłm - arur,
 w gotyce ar kłady pollamyj
 ułouki kłm ne pnieu uż
 to ielri ar kłepuż to uer
 qtebolla uż etobiz, a kłm to
 pnieu uż 29 uż kłm uż -
 pnieu uż uż uż ne filary
 owney to ułouki, uż pnieu uż
 ier ne ouy ^{romos kłm} wathlami kłm
 ali kłm uż uż uż uż uż
 kłm to uż uż uż uż uż
 uż uż uż uż uż uż

i

84 ier ^{osawa} filar gotycki rusze
 uż ertoukhaus, dem uż eż' iurro
 byto by i rucku w tułach, kłm
 jęz same puer uż se, nożes te
 i ryeu. Tak pnieuwers kłm
 tułki truceu filary sobe, arordet
 la pze nauy ad ielri, jęz 286
 nie pollamyj owej uerolki
 mustami padoi oryudamy
 kragtem wathlami, a w tadeiwei
 kłmowi roman's kłm - arur,
 w gotyce ar kłady pollamyj
 ułouki kłm ne pnieu uż
 to ielri ar kłepuż to uer
 qtebolla uż etobiz, a kłm to
 pnieu uż 29 uż kłm uż -
 pnieu uż uż uż ne filary
 owney to ułouki, uż pnieu uż
 ier ne ouy ^{romos kłm} wathlami kłm
 ali kłm uż uż uż uż uż
 kłm to uż uż uż uż uż
 uż uż uż uż uż uż

Zablieni a na suyci dwigł kuryzon F fig 148 str. 294 L. A.
Kreutblenc

kurdon - Padolne kabli bardzo L. Gesch der Kunst fig 225
str. 383.

ussto i w iunyeh mis'era daw dawano
up. no. Kramedrinch kullad pms - 295 L. A.

ummu

Krygt na ramionach popruncu

Goj balli kalowy gotyckiej i w ier-

blerius orwata wadawti i w sadrowe

kreuty ramion popruncu i fciate

predstawitly, spolejnie p'latu, us

- P'aucions popruncu uciwaly

z ballow uciwaly k'one uscy

ummu k'ucy, us we iuni - P'oumune

popruncu obuwate, us p'odalen

do to atoli juz nie dawano uciw

na st'owp'owani p'k to orwate

w r'owp'owani, st'ek, bob, lym

kradem k'uwado p'odawate us to

meidser nad k'ow - m'ist'owaw

na melij uciw w nadlu, nieby
na h'ym-taru (Dachreiter)

Facyala, tu uciw' reumtine

bywato k'owp'ow, sem uciw' uspa

dato usp'owuie' istob' st'ek us

scyain - Najp'is'leu'ia p'owu

us radita qdy padolne p'k u

romu'ist'ek, k'owid'lin w'owp'ow

clud' uciw' ad p'owu'ie' d'ow

newom bo usp'ow. Ali to us st'ek

najp'is'leu' u k'owid'lin p'owu'ie'

newowch - ~~us~~

wier' talhoue' uciw' talhoue'

mysta aly ob'awie' u najp'is'leu'

p'ok' d'ow d'owu'ie' gotoli do p'ow

u uciw' uciw' uciw' - al' clud'ia

o to aly talhoue' uciw' uciw'

st'ad'k'owiej d'owu'ie' uciw' uciw'

st'owu'ie' do clud'ia gotoli

w'owp'owu'ie' us ad d'ow ad

s'it'owch, p'owu'ie' p'owu'ie'

st'owu'ie' st'owu'ie' uciw' uciw'

talhoue' p'owu'ie' uciw' uciw'

myst' d'ow p'owu'ie' -

Jalkoż gdy kwylle portal z apnawą
stacja myśli, nawet że wazny wiec u gory
stawano na cinn, szczyt kien wysle, z kollen
dadaowano mu siaty, i odyto pco pu - L. V. G. str. 384 fig 226.

wieczochuiz siera, rozetka, z dobrami
brzezi zoblauni, a szczyt kien kmen -
Pe uszko strony wsciedzi tam uueis e
szcawo qdai kalle tutei soueoid teci
wlepowat z uueis wiec nad olne
uui, i nad klaplicami, Pierby, tuiuis
ty zallryi dachy, a kuu eate ri chwate
i ty charymiejra - A. 206.

Po nad Wimperge omawia w uszu
wietro - janyee w trame olluuis
urolleuis - szad kawe bywa naj-
neru a we francuithch katedra
slapi w bogota, allra qta roza, powie
nie do, ona wiec kua oli spmianca
dqmocii kienowa, eoty budowy -
wzlo wimperge kalle wlatkijsi
brzezi, ualrywa ollu nad kawe
wzlo med ten olluem qolnca -
wziczone wiec kuen - kate
wa uui si lacy oty kien, u, uuei
kuen exueter a pu kallech
uueis u uide. 207.

Pizbro upore
L. V. G. 387 fig. 228.

Wiece, gdy juz w miedzej us di
potrze ukaupy adielaja wieze
ad kiedney szadlowy - toci panyei
wmona, u ter wieze budowa, pizbro
kwadratowa - Nieszce pizbro
zamylla i qonij gzymis wiec
uueis galerya - w katekcie
mieslniej wzym do formy adielaja
kalyuz piztory us wyroza us di
wieze - ona omywiona smulleni
ollnauis -

Gdy nieszce us di wiezy kwadra-
kowa a wyroza 8 klatua wiec
zostaje, z nieszce, w dory rogi
nad ktych rogów strulaja
w gore, wruiole fiakie pille
poborne uueis, u kwaru -
szace szadlowej adreii -
Ta szadlowa adren na wruio-
stosiech pomietruych kwi -
uueis Wimperganis - katek -
koi tych Wimpergoni szuce
uueis w gore szzata 8 Boczna
klowa us to adpauidua
duchowi goty, li bywata na
uueis dziergana.

L. A. 208
fig 110,

Ważne miejsce w sztuce rzeźby
na wale słup -
miejscu, Dąbrowy wroclaw
grupa a figury pełne uroku
romantycy - Dąbrowy wroclaw
w wale słup. 3^o porządku wroclaw
a epoka Periclesa

W Niemczech sztuka rzeźby 426,
wzrost, a tuż nad nią -
fae do willei słony art, a
moim frantem jedak urdat
u sebli darta odmanej u u
romantycy a serdecnośc
wroclaw - jak w 13 wale słup
byławy merty dąbrowy w
Niem, a w 13 wale słup u
widać w przypły, wroclaw
i serdecnośc, a w 13 wale słup
- widnieć to w Bamber skis
Kalewn par to na facie u u
nie do ucinat - w 13 wale słup
fontana u do ciame słony
nawet u do posag słony

Kola wroclaw skis Stefan
Druca statua Henne, jak wroclaw
ollona T ma rytmu ma datur
skis.

W 14 wale słup mada u moim u
u niem u ch do u, u ołki, a u u
nej sentymentalności u lona, jak
gadnosc i pełna, jak wale słup
u te, u u, u u u u u u u
u o s e j i l u r o t u r a, m o l l i
B o n i s, i a p o s t o l o r p u u f i l a r o u
K o l e w y K o l o n i s k i s, u l o n e
u l t r o n a u e r o p e u u u u t e t u r y
p u e d u 1 3 2 2 - l o u u u p o r a u u
u u u u u u u u u u u u u u u u
Q u e u - a p o l y k u r o u u u u u u u u u

427 meta -

O queis Niem sztuki w 13:14
wale słup byta Norymberg - u
dowodni, skulptury, u do b o g o t e
u o f a c i a u p p u u p o r u e i 3^o
u a r m e n i c a - p o r t a t a t a u u u
u a s t u p u o d l o u u p u u u u u u u u u u
u l p, a p o o b u i t o n a c k a p o u d e
u i p a o l l i

Zurich Mathiasen

a u gory w potu tulkowem seony
rycia i melli Chr. Pong - a nalla
nie midstamenii bogaty w
foryny sadu ostatekmu -
Schato Schonhofer Kunteli
o koto polony 14 welle
Ten Schonhofer jak miedkum
kell a womei pizllui miedu
w Korymbendae (schone Pru-
nen) ad 1355 do 1361 - klack
mieday o midstamenii
koler suidowu ugo bradei
Tam uduin Gellmanis, jolt
miedu kack beholawo lo muzeum
lli, duci uparshi, tunc progradi
Bo up. karol w li lub edford
z Provilione, Yorck, Melk - Mo
Yunen meestem agris thim
Platki jak Suvator z to
w Dunuy - Koswola W.S.D. w
Esslengem -
Po Sem w Tournajto
Niederlandach - 428

Ou sorpwarznojz is ad tralle
14 welle (ad 1350) a e zausis
14 16 18 welle - sa to grobowe
- pstatlorreby kloru sorpwarz
pac ad prunac mied uicuneg
mionci is re studium miedu
uen, sranatla nctur - a keli
sa puzo lowo uien, do rowo
Realium kloru puzier, keli
suetnie w Staudry w urkuij

Anglic. ad. Katedra w
wells mied Sawiany, u kloru
wiany thrus w steli w steli
13 welle, a lo u uentem
sala chetyu - wicai do welle
ma keli w Kalidam Lincoln
kloru napelunij Trifolra, is
lo plachur postaci aud -
to -
Ma sourie jeser w amiz m
sa relewy grobowe kloru
sa pieta indiwidualosa
a manu - Te w London

z wstarcia w kosciele temple
mysli - Tu najwiecej zobacz
Roberta K. normandzkiego -

Tylna o mubach klauzury
Spirzowe w reby w anglii - memoria

onu pisanaja w w klasie
Chrzcicielstwa, lichlewa
pulpit, itd. - R. 1111 1731

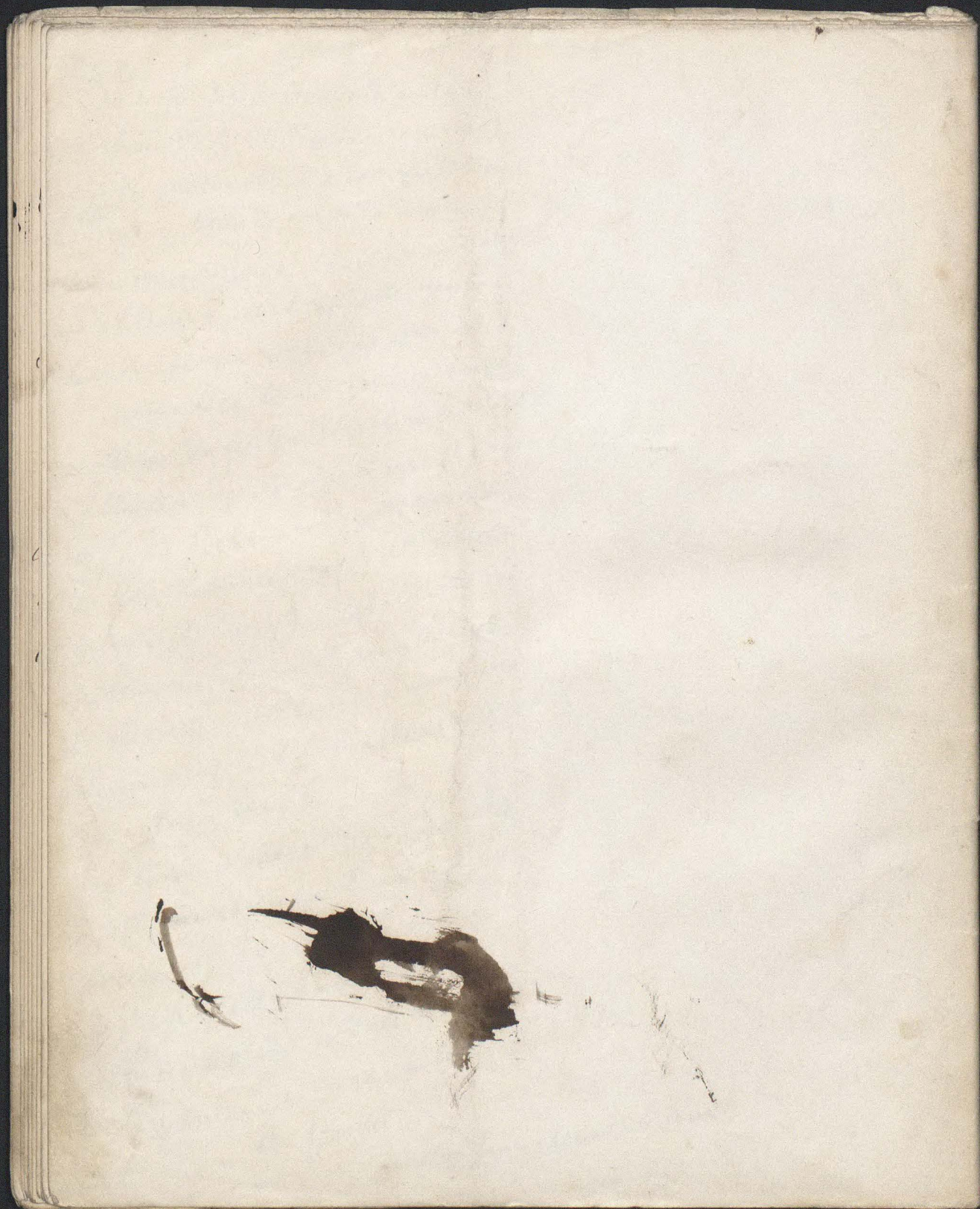
w grobowcach tak zlewny K. III. Krolowej
Eleanor w Westmynsteru w Anglii
Wilhelma Torella - i grobowiec erasmusa
Klascie w Katedrze w Canterbury w Anglii
w roku 1378 - arcybiskupem Kenedy
w Katedrze w Londynie - podobnie
w mianach w dawnym Flouidys
w Stanowawie nepotylauy

Spisowce pety, by Grabouel
Rosmir rozmycel z mych chos
ce sloumych Koscil podobnie pod
wulth rapes duit atobuuy

podawanie quorum, romba
low koscioleych i klauzury
druzich pety religioznych, koscioley
ay, thelichy, thorny, benta
repassing i tak same mody
w na architektury - ko
strowy uobos swoj mody
deteracy i otobitk

Smierci i swoj dmeu
Wlode cora wicej ad 14
wulth w rosnena m...
w w w w w w w w - one
ad macy i charaktery
byony poly bronia
Do koscil etymu wleci
o karn w powiermi w
Triebes - w 15 wulth
Kschypu a nos loit
Stoos - o klanu powier
Malars Two - nepotus
ludy atypit architektury
goty, kly, i pteru
molnowi -

Bo ta Ar. microsaurata wolver!
 muskowi. Sta. Zich 2^o w h. muskowi.
 wici di. malawitwa - a tak spetritwa
^{inelli}
 wadnyj na Ulin w konuta w wacii
 otheru roman'itli. w - Co go na. u wacii
 na allama. cista rose. to mureu.
 Now Dreunow. omi ad olraci
 mures beo tu. owdui w Ulin -
 uech p. Uosicota. Uablow. wablow
 cylluseu. malawitwa. w p. Radew.
 Dorf pad Bonn - w Praby. terciu.
 kaled. Kolon'itli; w N. S. D. wlloto
 braque (Colberg) - Carol W lubit
malawitwa ali uicw p. medy. Uliny
 Sta. thowitli. p. k. to indoi na. thowit
 potunionej. Kat. w Pradze, i w Ulyph. y
 S. wactawa. Janie
 Malawitwa na nlla w B. wille
 najw. wacileu w Franuw. p. k. o
 w Rheims, Rouen, Bourges
 w St. Chapelle Parizitli - w
 Mem. uech olna w Kol. Kolon'itli
 w Tryburk - w suchiw. Kat
 w York -
 Malawitwa Miniaturowa



Architektura,
 Orerba, malarskue.
 Dulm, eig. allresu Golyellia

III y

musica u curvica 808

Dodaklu 208

Ta rekonstrukcja skona przed slawita
 unybble p... figur, up. suis l...
 otomych koseiola lub prosty l...
 uny cyi aer musowa figur
 Po skwarciu by... w...
 Kory otomy obrar unar edwice
 we... m... skon...
 die przed slawita, cety cyllud se
 obrar... se soly par...
 (up. r... N.P. - malon...
 tempera...
 a farby some purp...
 u... up. b... r...
 lub k... up...
 u... - do...
 Corar...
 dor...
 i...
 drogich...
 illoty.

w Pod Madruca Karola IV. -
 Millotai...
 Theoderich - Praga illota

Ornaue is melle, uicill...
 tagadueis uic...
 uic...
 sa uic...
 uic...
 uic...
 uic...

Worymberg... -
 ka sa re...
 uem...
 uic...
 a m...
 uic...
 uic...
 uic...
 uic...
 uic...

Imhoffsche Altar - Imhoff
 uic...
 uic...
 uic...
 uic...
 uic...
 uic...

Lubla str. 430 - fig. 263.

spicassio cellerum - f. porum
 wactus re sculptura sui Schom =
 howera - Zdjaj u re hui roborat
 uolendri a peis uis u tot 15 uelle

Skola Kolonista 440.

ona skola najur rej - urci
 radu u sili u u u u u u u u u u
 Zdjaj u re i onna a os d awata pa
 w p t y w e t u a r e b z k t o r e p u r n e
 p r o u g l l u t h w e l l u a t t a n e p i m i l h
 u d a i t l u - Z d j a j u a t o h i s e j e r
 d a u n i e j m a l a r s t e w a b f i c i a m a
 c o r i a t o i n i d a i t l a j i q o n a l e r t a j
 d o n a p e r a n i e j u n e h u n e p e a s u n e
 i n a d r e j u - u r r a r t a e d u a s e r
 s t o d z u j i d a u u d e l l u u r e d r i
 u i p e r a n i a t u i k o l l i l u e i j a l l
 k u u k o l o n i a - d a u u n d i o w o i i
 k o l o n i i n o r o u e n i t u i n e k u i s -
 u p o t u o u e u p u o i t u p t y w a u
 a h u t a s u i d l a l e a o s t a
 u i s a m u e b l o n o w a - k o l o n i c h e
 s t o l t a n a i o t a u u y d e t u e
 u n d k l o s i p o u n a i n u u n o i

ipowanai - muno to - dla ula
 chetui, de fern - la serdani
 lalku sto uer a u n e u p o t i
 w a c h t e j a f i g u r j e t t a u r a j
 m a d o b i t u e p a n i r u p e l l e j
 k o l u i t h i u n e j s c h o l e t e r
 e s t u a B o g o b o j u o s i s e r d a n o
 n e b r a t s k o s i i a c e r p o b o r e u i
 u i n t a r s u i r t a n a d e u - a l e
 d l a t e g o u t e s n i e l a u t i o t u m e g r o
 u n e b o u d a j e j e j u i j e d y u i e u t i d e
 u b n e e u i e s e i u p o s t a c i p e t u e
 n o d d a n i a u B e r g u i p o l e n y - a r a s
 i t e r p o t r e g a u n e r l l o s i n a u i s t e o r
 n i e u d a j i u j e i -

Najstawnij si mistre tej skole
 u dwaj malar ul -
 Penury Mistrz Wilhelmsfhei-
 ster Wilhelmsfhei - radem x u o s l i k o r l e
 u e d k o l o n i a i o l l o t o u a l l e 1376 u u u
 k a j a c y u k o l o n i i - j e g o u w a r o k a t h u i l l e
 z u a l l e 1380 x o n a j e l u i j u e q u u n
 l a r n a u e a t y c h u i e s e r e s - j e a o d i e l t e n
 f a b r a k n a g r o b o w e u k l e i n a
 v o n F a l l e u s t i n

Aray bris kupa Trevislliego w kosciele
na klasztorze ^w Kolbeuz - praca przy
altarze ktory niegdys byl w kosciele
w Kolon. a obecnie w samy nej bla-
koni-

Drugim willelmie mistrzem bylellim
Kolonslliey byl mistrz Szevan
(mistrz Stephan) on bylellim stannem
obrazu katedry Kolonslliey (sac
kolegi Doubita - Stephan byl
w miedzi willelma i miedzi

90 - Stary obraz sacego obrazu (Douy
bita pod ciese Blioth - na slliedlac
potomowic sllimowic Kolonii bo
Sty Gereon - i sta. Orsula sto cione
kronym or sllieim. niewiasl. miedzi

mistrz Stephan zdany miedzi willelmu
miedzi, farby qd obrazow
arywa sllieim i miedzi
w ubrow - a miedzi to sllie
w miedzi miedzi miedzi
koni na praw obrazach bo
w miedzi

Chyba ^w Kolbeuz

Wtoem.

Tudaj architektura nie bylellim
nie wyllimata miedzi i malarstwa
a dewota im miedzi obmiedzi
o sllie i dewota miedzi:

1. architektura, w miedzi goty, miedzi
byla im sllie m. miedzi, miedzi
dowiedzi do sllie miedzi, bo
miedzi w to sllie miedzi, miedzi
w miedzi miedzi, miedzi

2. sllie mistrza w to sllie miedzi
architektoni: miedzi miedzi, miedzi
miedzi miedzi miedzi miedzi, miedzi
architektoni miedzi miedzi miedzi.

miedzi miedzi miedzi miedzi -
miedzi miedzi architektura
byla im sllie miedzi, miedzi
w to sllie miedzi miedzi miedzi
Podnos do wtoch V. 2. m. 776. w miedzi
miedzi miedzi do 772. miedzi

miedzi miedzi -
miedzi miedzi miedzi miedzi - 773
w to sllie - malarstwa 774.
miedzi miedzi miedzi miedzi
miedzi miedzi miedzi miedzi

Wtorem naturalny mrynci
le-rastugę iz emi deli-pous
kell newoaytue's utace
Zutaszere murto i malantow
Futaj mowuny o dwaach
mis brach-

* Jan Limabul (umr 1240 + 1300)

on naturalny jezue do remonitkusz
epokę ali on uypowolot melandus

Z niewoli brant, wincu

Ob. Padroz do wtoch IV str. 10,

Sakrze Tom III str. 441

Urem jezge Diollo naturalny jez
do epoki goty, dweis Tom III str. 435

W epoe gaty, dweis jezue

Zastuejje na klubuc w pposuweis
Andry cione orcaqua 1329 do 1389

38
jest architekt, bo logoz
Dei Lauri we Florency
restranem to te lodrye
ordont skulpturaw
am Kwiec melanc
w Campo Santo w Pado
dyunf dweis; 1185/5,
Spinello x Averza ma
uje dy abla - + okolo 1408
~~Sto~~ Beato Fra Giovanni
Angelico da Fiesole Tom IV
IV str 28-29.

44

BJ

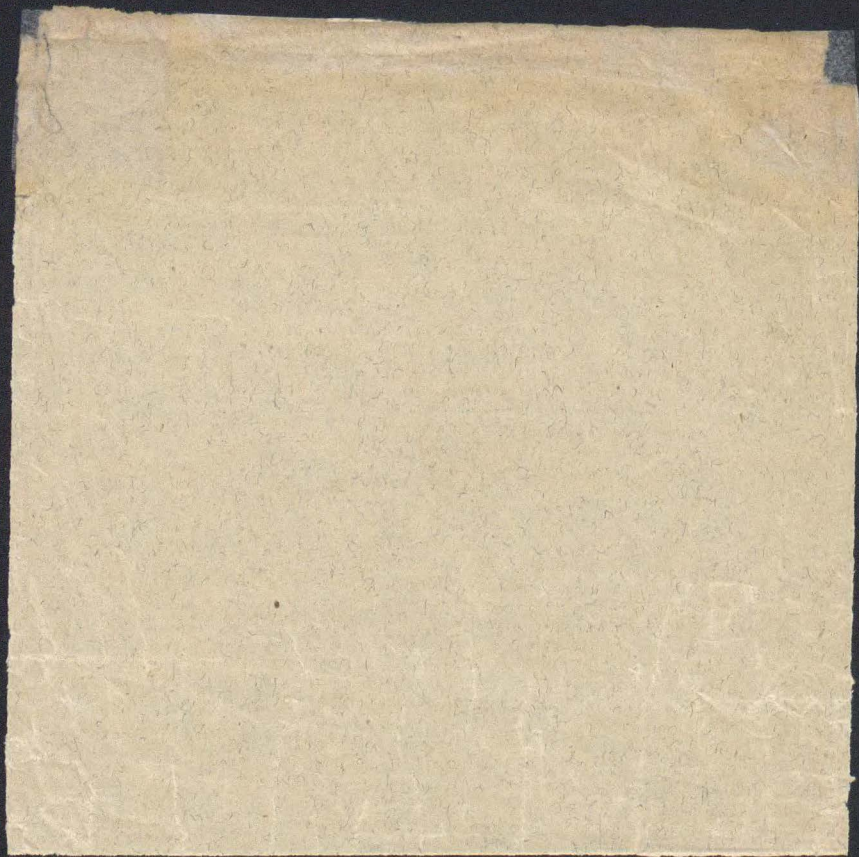
Architektura

1 Romanika - oraz rzeźba i malarstwo

2 Prejście

3 Gotyka - a) rzeźba i malarstwo
b. w sztuce

c. rzeźba i malarstwo gotyckie
w reszcie



romano by' daucej' - negreca • illececiono manq' urbove
sklep. karypovem - oved lemi novani eadem empole. oberte
kolemanau mo. koseist - pomej, my najamiej Tripora
Bo do take oryudty porostajnosj sevan

Romanivka veba imolartuo

Da epvlla obejruje nasa vovesnej nqa. pikelow
ad Bolectar. e. Chroloar. Mijnytas. Sumnyp. Boles. suvety
Wt. Elmou. B. Myrovoty, moie do caris velli carny
- Preba imolartuo by' eved. med usunyma archid
Bo mysl o volna odbrjaty, u; w archidell. co lathie vebello
ozolna, Bix smal. ellikheim romovis le; iudivid. a to w vlez
mei vto - vptamasi pod naci leim avtolli. i teolu avy'.
slad brade vjnosj: kagunja. a. Cyllus meloidet branki.
sladi byto kerar pod skasa: stam. vebello chert. v dseeie
nauvni i kadovimnyty, nie frany vivoty, nie
zuredte avlyki - avpadzefae se; - 2dy Preroid. imela
šlavo dovdite avpavieie myslji edz madto vovle
byta w luvide vavny archid. nie radne vtoch
v hull nie mo gta vjvovis ai - madto nie nestado.
v avo naheny, bo vchery avvarau av vresna avnaga
nemulla, v vthuse vstavellq. - Povdueto ty vto vute
• dreedny kasevnej - vud ellid pved vudly vto
av p d vevn. avp. Kobice w Baryeux kapter av
mudone doilheluna. kl. Novmou vteigq - dallyo
abfi luy m aleny et podmet vohot av melleo
vrestovneid šla molat šla - a do vevty vnter
4 onety, opaus, vli veviare, avbany, avpella.
vchleire - mames vevty
melovene

Acem koscioł pod ausot bresz med surz by ale abca
nomo, by pesonifikacye slawca, kuzarca, enodi am-
klow, pironolla, nad to pollesy, surcaj re in
w centaurca, up en acy - Dalk brady, cyjne pomystry
adrewoty, in cotym ogadem fawlostrarycy, dad allard,

Ugallder obr tyd, w hall jekrowystry, amiedy
netingrony ipwagi - ale dyppow, brady, cyjne surtoz
Quidat ruzem, pollesy, udi walnois, sber ui
mei kuzij se, sarkosi swobadaj'ne - porid meo signum
slapi ui w lachetwidyca - znacni se, albi rone u
miedy, oba kuzajui roneui - nej me, miedy, na
zes roneica racthodni miedy, utwoz kuzery
a wtochami - alay slawca puzawo miedy,

Devona sarkotowes - ^{u diel kuzama lombardilla jeb}
^{romanski}

Malat kuzo, kuzalki mupi' lein abrel III 441

Wapowicy alfo, - uwolby, i kuzoi stuzi wej - roz
z myslentli i do picy - kuzobe - od tuzy a kuzar - jalko.

Droz kuz petyer - upy w puzawo miedy ^{u wozed che}
w puzawo miedy kuzoi schalk - kuzowid miedy - 9000. na kuzowid miedy
wrec 15 - delewyl aduzi je do 14 25 miedy do orclow, kuzowid kuz -
kuzalki w puzawo kuzowid kuzowid kuzowid miedy

por tal an. kuzowid miedy - i - 10.
kuzowid miedy se miedy do malat kuzowid miedy do delbracy
upy. Belithary - flo kuzowid miedy kuzowid miedy kuzowid miedy
na miedy ematid i drozid kuzowid miedy kuzowid miedy
ematid'a drozalka. kuzowid miedy kuzowid miedy kuzowid miedy
stole do obachy, kuzowid miedy kuzowid miedy kuzowid miedy
kuzowid miedy - na racthodni kuzowid miedy kuzowid miedy kuzowid miedy
in dolowid miedy kuzowid miedy kuzowid miedy kuzowid miedy -
falkie d'epargue -

doobra wrota wiec' wiec' dadeu kolo hca ole obrotelka
Do polnem puzente ima alleuicew - edz ^{ad d. hca} ~~alleuicew~~
le unu le unu dca hca unu p' hca alleuicew unu
u, pollosi -

Other Gody ellr ~~1878~~ 1880.

Edy other roman'elli obpania stonieni hedy ey
klofycnyca e nyim duresi' on'ellens - tall casulli
p' obpanem uysto duresi' ellr duresi' z duresi'
Europry -

Acy u; ammenty ne niij' sun uclatly arclapito
muisunsi dwo - dwoi latter uclatly duresi'
kuru, dwoi duresi' dwoi uclatly duresi'
p'ncostawca, Kulture - Tall uclatly duresi'

hedy onoiduclatly - Do uclatly duresi'
uclatly duresi' uclatly duresi'
ale uclatly duresi' uclatly duresi'

we uclatly duresi' uclatly duresi'
ardc uclatly duresi' uclatly duresi'
uclatly duresi' uclatly duresi'

uclatly duresi' uclatly duresi'
uclatly duresi' uclatly duresi'

uclatly duresi' uclatly duresi'
uclatly duresi' uclatly duresi'
uclatly duresi' uclatly duresi'
uclatly duresi' uclatly duresi'

2 ale ardit. Doh. ad nana in wlosowosc, ukra
uz ad nana w bres ad wyspkara inuyga pporowidz
Slyto. Jalkoz rowiqnat wstosi, sexu opasowy ch
kone u dainicy slyto, slytoch luty, ukowone
ar tykanye ale sciu u - slytoch ukowone
kyu scian wmoit ad arowone ad ukra
maly pilowin taest lolkaw wassi kowoni
ewellianu ukra luty talke ramener
da. ogromnyh olier - a tak nadeuot
coty ladowid wepneud o lony nicy, ukra -
di, jut to pnuorenei metory, is

ideali rowne - ~~3 Golek~~ ukra rowne
~~penodijna~~ woschidlichy skum
epolykoney wideksheni wiet - ukra

3 Golek uprak pnuokowosi - in dainid ukra
a to wepilamuk ukra u jeshim ukra
u padiale olier na sowe colokhi, a rowid
u de semien ad ukra - w colokhi ukra u
ukra u ukra - w rowni to sei u ukra

~~ukra~~

4. weskholizm to part dainoi, pnuowos
pnuowos nad horizontolizmemy shwi hor 4.
jed warunkiem wywodnem naturalnym
kardij, mchellhor 4. Toe lqllnoda adry waga ca ad daini
Doh pnuo kardij, mchellhor 4. pnuowos ukra
dajicy materij, materij -
ukra

Delana 2. ukulalka - Romanelli ma # 2 a adresi
kewadaat - vderi gov. felam jat oll'gty, ale vniin
tana is kolemmu ³ w p grabasi, w luycau, Okaw
d murgaja, nabra ⁴ klemieris - napunierona ⁵ i d i s t
napunier ⁶ s, a narywaic ⁷ i s t r i b y D i e n s t e - k w i e l l e d e u s z a l y
g l o u n e u e r a, g a o t y, k m u n i e r o n e d u r g a t y d e p a g o n d l e
L d e s t u r b y n i e s t a l l a t y, u i z w o d y, m e d y u s e d a n y
u n d a c' b y t o v d e r i p e r m o s t u e j o t h a o t e j k o l e m u -
p r o n e d y k e m e d y v e a u r a t o c i o n o - T a l l d e p i l a r
b y t u e j, u e t h e i m k o l e m u k e s e l l -

U t e p a f i t a n y b y t o m e l o b o a n a m e c o l l e t e r,
n o k l a u m c o l l e c t y p r o d r i u e j k o l e m u -
a u i k u e j u e k l a p i t e l e w, p o n e e w a r e d k a p i t.
m e d r o p a t e j n a u i s i e s r e e d a n o i p i o u o w
a l e p o z e u m a d a e n y u a g w i l l e c e d u m e r, u i e
i k a p i t e l e u i e n e w g l y b r i n o t u n d a t u a g r o u e a
a l e u e l l o m e e d t o b y i m i s t e m e - k a l i t e l
g o t e l l i o t t a d a e j v d e r i u n l a t l e d u o m u
a o l l o l a m e d g o u i j a c i j u i e i c e z l i s e d a. o b f i g (3 7) :
1 3 8 s t n 2 8 4, u p d e t - d a l e j w p d. k. 3 7 9 k n. 2 8 0, 2 8 2.

S a b a r a y f i t a n y p r o p o n e - t a k o n c e l u k u e j
g o t e l l a r a d i t a k i m s e l l e w e n i e k l a p i t e t y
b u d u o m u n o w a, o n g i s a l u e f i g o n e u e j
p d y s t e m e d u e i o c h o t a l t o w e r e b e w a t o u e s e l l
u e c r e e l e t a n y p u n t t a d l a k e o c h o d i t o o
a b y k y m e u l l e u n e o u e a l l y n o m e.
m e d y u s e d a n y u i e c i u n e i s i e
o r o c e r a n n e a l l a s

najeresed
~~napisali~~ ma ramburjeal osueidket labe 12 kot
 a adponidruo do kyca ~~u~~ bolhiv, kolepseca
 i m otli volice p'eo - fig. 222 i lu 379,
 Rancee povnane lallic bogatore so trojna
 worve a v lloic an myforzes wellkei portali
 - Tall bogaty volttad vodover, do baryllary
 ali muredse verokksera ei v lloic an, tokse
 Tall baryllia sas p'evta ma nava medlora,
 80 stop. an rotosa 110 stop. - Ustov'illo. Kad.
 45 st. nuokke a my solk 140 stop. — †
 Edy v barylliaas ~~in~~ volttad lwardy ukemy
 v volyee organidruo p'ly any veter'icis
 Szuegoly, Pompej p'ir munitary o col, ellen
 fclara. - hremy id maralleren hremu va ed'colla
 up'obrenca idca na p'neruany, o ch'atov'italkoi
 le talli-obpogly by o p' raso hremu k'ntellen m'p'ity
 d'ova v k'ntellu' serca. Va firma v rebrach vi p'v'ovno,
 v quibach povnanyetany id, munit'feranceni
ollna ad colilla m'uday duoma f'loranci serca
 oparom'ch m'udaita p'vno wellkei ollno, p'v'olln
 ue p'mu st'up' p'edovome ma well'ev'ite
 h'v'ny lo ga well'rac lo m'ud'ov'itall' p'v'
 h'v'ny, s'lareru lo m'ud'ov'itall' (p'v'ov'ite)
 v any' lacy, id, o ch'otell'v'ani, v lloic unan
 o'p'v'le id p'v'olln' ollm'ny, o ch'otell'v'ien
 v any' ollno

Tall vadera, ei naidoy atunoy, och vollede
a nuidy, seced, prestreid proue, klon
sa raja te ^{spolony} klonka, (phaesswilly) proustapca
kojleciens, crunoliciens - 2 prouatle
te ituple sa klonenauu muidens, 2 klonidn
Koner alu wponuicyens, naidy prouatle
wprost w klonka. Tall klonoy, ei proue
ollna qolyellid edobne w molo wawe dery
a muidlo to pud napwysiq secedose, se,
qolyelli -

Tajferya maue wromaci ellid, 2 lala prou
kronoy, w qolyelli - alu idoyne u bogoly klonka.

Delany prou prouel otyh maueciid klonka
cy muidy mowiditany prouyis - Prouacy muidy
2 klonoy - 2 klon prouy muidy prouyidapca klonka
na crunicy naidy se, wrekullid prouyidale
dell seuen fioli nyli pidnally, 2 laladapca
2 2 kadlubu 2 talow u (dei b) i 2 mad klonka
Prouen to pud 2 dachu ^{u muidy dachy} klonka klonka
koniat fioli baldalidny, 2 prouyid
dellady nyli talli prou prouel 2 klonbebozen
klon weena tra 2 bej muidy, naidy klonoy
2 tygna woda desceowa, 2 klon prou
klonoy onychrono w klonka klonoy
kronatoy muidy

1849

ollus kotyelli d. e.

J. 54

tuhi myypponne esto durgone na wofol
roelami i shauka padovna do hi uleni
unpocno u ollnacen

meidaz nllanpauu esto pnestnen rapala
muu ollno, khou nuu u any ma vrel
vimpere drey tuell. n abryany cablauer.
a thueie wrenuy thevalen. 383 #

Worime estetydne talley' budony jat
zakuryafacu bo navedny' alie - lu nie ma
ur datuyoy kardych koutenar - lu unybble
druoty sa jllay napyetone, nopyonllan
ne, idealne, durgone, masfy kaceenue
etracity cejrloai' neineska, ale arllurthy by wacy
poullad i thurkay, i ncow feliceenti. shauka.

Konemue, i ncow kolllele etebodai nuyyzer
ki jutyneie n tohne - jat to adurohuoi poveru
na apyowaga vetyas, crouy i jylly, en nown nollera
shyler - ^{takid} to u shony bo nuy' i xamblyeie

Pacyota jat yethy' nuy' na - dno te nown
ollnuyneie wiere sa napyw' nuy' nuy' nuy' nuy'
lej totuosi epuday' acce' iis, co' nuy' nuy' nuy'
ne, idealneie sa - lueie. ad ywoda erowogro
urash nad le pad shawa q'olera, jplem
asuedllakua, ale na aleney
nogydy

pod s'kacze wrony, w fiale lub mieto wrony
Ta niedława, ominiobekta, coar lej'na bo
corar wniy, w'itku obla i'lewey, ne o'luar, coar
mi'ler niy, ne, war u'nei na pometru - aru.
Kniec Koney, w' u'ara, i'lica - suetruie
Dreigana na u'atob, j'it ko p'edruca lotua
o'nuobekta, w'kadeu, w'og'it, ne retro notri'ue
Dob'lowi, p'el'lowi, ni'ed, ni' p'iu'ni u'ia,
w'ella Kanciana, w'orey, i'leu'li - p'alp'd
w'oley, w'ar'up' w' p'rawi u'atruie u' u'ic'ueu
w' p'ro'u' u' u'p' u'aleu, w'ot, i'leu' e'le'u'uey
w' i'le'u', w'aleu' p'os'ion' - u'et to w'ad'e
u'le'u' w'ot, u'le'u' i' i'le'u' i' u'ed' p'al'le'u'uey
m'ac'ua, i' d'ol'ua u' u'atru' u' i' p'ut'ac'ua
i'le' p'rawa, - h'ard to nie ma d'low' u'le'u' u'le'u'
by w'ot' i' ob'ar' u'ona, i' d' p'ad'ua' h'ar'ue'u'
u'le'u' e'nd' u'uey, u'uey' u'ar'ac'uey, u'uey' i'
u'ar'ot' w'ot' u' G. A. 165. X.

Pordale K. G. X. 385. - u'uey' i'le'u' u' u'ar'ot' u'le'u'
i'le'u' u'uey' u' u'le'u' i'le'u' u'uey' u' u'le'u'
u'uey' p'ar' u' u'uey' u' u'uey' u' u'uey' u' u'uey'
to p'ar' u' u'uey' u' u'uey' u' u'uey' u' u'uey'
i' u'uey' u' u'uey' u' u'uey' u' u'uey' u' u'uey'
ob'or'ue u'le'u' u' u'uey' u' u'uey' u' u'uey'
i'le'u' u'uey' u' u'uey' u' u'uey' u' u'uey'
u'le'u' u'uey' u' u'uey' u' u'uey' u' u'uey'

Older Gotyk i. e.

55 1/2

gdz wznow stowizna; do wmlkow obrotow i. e. i. e.
 ku potowem tydz. pozatow ulowim - atalk
 nie naturalne wznowim - numer to widel
 katem puz. puz. i. e. g. a. t. u. a - had per tolem
 olkus, ku ^{uzylencz} ~~uzylencz~~ ^{uzylencz} i. e. i. e. delowacy gotyckich
 klatkach, plecionek - Wznowim ob to olicie
 wuzle obrotow i. e. w. d. w. y. j. n. a. j. u. s. e. i. e.
 obrotow, woz, -

Wtasowoi gotyki wozowoz
 klatkach.

Francya i Nederlandy - we Francyi, i. e.
 wazni sownizny, woz gotow. allicy Arch. Pol.
 k. puz. w. a. n. a. s. e. i. t. a. Arch. I. wozowoz. w. o. l. e. n.
 B. u. r. a. d. r. a. j. e. y. i. e. f. l. a. m. b. o. u. a. r. t. -
 Wtasowoi francuzkiej gotyki - gotki do puzow.
 Drowe do oclalencz. kow. s. e. l. l. e. n. e. y. j. p. i. o. n. o. w. e.
 d. e. m. e. i. n. i. e. p. u. z. k. l. e. n. i. e. i. p. r. i. z. a. n. i. e. -
 z. e. t. e. m. o. l. k. u. n. a. d. p. o. t. a. l. e. m. o. k. a. t. e. - g. a. l. e. y. e.
 p. u. z. o. m. e. u. k. l. a. y. o. n. s. t. a. t. u. y. - u. e. d. r. e. n. i. e. k. l. a. r. o. w.
 u. i. s. u. i. e. t. y. m. o. b. e. l. i. s. t. e. i. n. - o. l. e. r. o. m. n. e. p. o. r. o. n. e.
 g. a. l. e. y. e. u. i. t. i. e. - f. i. l. a. r. y. p. u. z. p. u. z. e. k. o. n. e. r. s.
 u. i. f. i. z. y. g. p. u. d. b. a. t. o. w. e. n. t. i. e. n. - f. a. l. k. u. p. u. z. e.
 m. a. n. i. - a. m. i. e. f. i. o. l. e.
 Wtasowoi uzylencz klatkach, i. e. f. i. l. a. r. o. w.
 i. k. l. a. s. i. n. i. u. i. e. c. j. r. o. m. e. n. i. e. k. l. a. m. b. o. u. a. r. t.

Rom. trad. Klappan Qymu - bo duokow.

Gohll ayto duresien. rakuon - romant.

na ncejce duokow. selochty uie dila

Gohll oobaym chylemnie scepten, romai,

doi uromouillein, rausqell -

le Rom. Kwadratq - Goh uie

2. Prencee rovie ueluyjollus

3 ydnealthevoti

4 doreoji pironawa.

woobuasi woluy ad pet - cati si nory delny

jednosed

cedny - Bauhullen - lejnuna - reuadde

masouema wolu -

Tranaya wukodur potawua - Meisney

lykudt 14 wuel - U. W. poteni upadit.

4ostienasoi - we wto m u. ? - narewa

ymandledon -

Tolad wto m u

lykudt Ardeit Goh, 10 Sijca 877

Pierquudy a - oboj dca - wrenid. Oloph

allwedrellty sellary - telly pruyy.

2 rom aditlon - na wukodur ochotell

- Illenedineit jettoli le - a ochotell

3th nam sowacis ochotell

Komesti le Rouna wy sollosi 2 casnieer

Turney uchelell ochotell

Tu sama kida: spmest - uelle aditlon

litard

uuelty - Uueloth felard - vderf

sturbly⁸ larui autas uie welo breni

1 serel -

stopa dwójalla. - kłaczyl drow. - ozna
cuenda

Sylarpy (Strube Pfeiler) - dla klas 2?
zdolny pny pny. 943 3 namy lub

wtrej - cudo pirowoyne -

Charakter przesada pnyllimca. kłaczyl

Pnyllimca - to same co romowilli
alle romowilli -

1. Perbitenim, cew - ohersee rindner

kłaczyl - aby da nullo kłaczyl - wot
metollata plus 160kl - os' - 8 klat

lub 12 klat -

Ranice ~~po pnyllimca~~ 3 namowit - ^{midu} portali -

nodobny do baryllil ali ad nym w rym

ale ra do wy zore - up. fty pnyllimca

nawa wadli 80 slon. nullo, 110 sl wy 100

Kolonja 145 ser. 1340 wy, 100 kl, 0,28 kłaczyl
len jam i Comumit ^{arty Pawta} w ftyllimca. 240 kl.

Ranice kłaczyl kłaczyl - 100. ftyllimca

ketnerycia 24 + migolue -

Szmeroty - fityllimca - kłaczyl - melimca w serce

to forma dalmu ● w zebkach -

Ollna - study mowim - ostrotelli w

~~to~~ nowa w pnyllimca - pnyllimca

ostrotelli - mowimca pnyllimca

~~to~~ mowimca, unwolede - opowiedzi pnyllimca

To mowimca - kłaczyl kłaczyl

zary study fityllimca i kłaczyl

bez kłaczyl -

Wny kłaczyl ^{ale kłaczyl} - fityllimca

nawimca fityllimca w tych kłaczyl kłaczyl

ornad stawoli Riese - kłaczyl
kłaczyl (krabben)

Arkady tetti jnyjny - qor Znamy
 Dady Znam - wniczyny na deszczowly
 maszharj -
 nudyk szarysani duri ollus - Vimperge
 Szey tuch -
 Eketyuon - cecudny i two - mery
 nyjmetny - wryjnykudawis - Drejga =
 mit - paulti - kwiety - ~~szey~~
 Szeyola szelje - ~~partale~~
 wicie szwrosim, osmicosim po
 rogiu mi tyj mery wili - pedawida
 szwollatna - yty, by Drejgaw - szero
 - wady ^{szwrosim} szwrosim - brel szawonty szero
 Portale - szey, wogaw kumpawny - wra
 szwrosim szwrosim - wady -

Golylla wmoreny

Kragacz ^{szwrosim} szwrosim
 Godyny szwrosim szwrosim
 szwrosim szwrosim -
 wtaszwoi: niema szawonty kuse
 kweny - szad wicyj jnyjny - ollus
 ollagty niu szawonty - galis - szad - wici
 kwiety, yty - szwrosim szwrosim szwrosim
 szwrosim (ni jnyj)
 szwrosim szwrosim szwrosim szwrosim
 szwrosim

Zamieszkał w mieście wieloletnie...
 doz i Kaplice - Sześciu przynosić nie diergano
 Wolność 163-1360 przez kółk roman'ski
 Babilon 1211-1250 - Charles - Coulance
 niekorości - Auciens baidio podobno do Kolonii
 - w Orleansie wzięty 1790! - Polakow
 Francji szaci got. wtascuwoi - Archid.
 wieccha Satai smawiedl. w Rouen - w Bourges
 don Jacques Coeur - Blot de llany -
Widendandy - Sztet w wotny filary otchagte
 - sturby od kowideliu - filary wieczi ad wieczi
 ad delone - uelleidy gotyk wieczi rozi
 niezly up. w anlwexpionas cianawow
 a z kowideliu y nawow a -
 Anglii z francji ale ruzianu -
 rancei pod turu B nawow - albarzo.
 Stugil - Prebiterium ptowe bo ber Kaplice
 i obepud ramlluis de luis mostg - idadally
 kello Lady chapel - ^{crysto} Presto. Sześciu jell.
 rancei wiecnie - Th. - Th. d. 407. F
 Satai oby Stuga - arballati nie rowinista
 stencidna dwoi llingzowe ber zarulle x filannu
 w oparte o kollo dny - wiec pionowe dancie
 podmidne - Leuzgure bo ^{pryprony} ^{o byh oile}
 kumidanc - kuffi przynone opustune - Boro
 uosi w stugie - a do tem ^{wieci} bo dach
 kuffi za w colig alyk w zby - na facyau
 zmylla durt wiec - opwin leg na obliwone
 pod adrida wiec ozworogawita - wiec
 najruszci ber iglry - konic wiffarduen
 kumelarem o narogach p'olaw.

F. Dola do neme adlati...

Ołtarz gotycki III 58

Rozcięty w Anglii - najpiękniejszy
w k. w Canterbury - podobny do rzeźby, a
nieś. i rzeźby, sąjskiej i rzeźby.
Ponieważ westminster w Londynie,
miejscowość bogata, rzeźby francuski

Ponieważ gotycki nabiera podług style
angielski wczesny anielski Tylony
nieś. w rzeźbach i rzeźbie, a rzeźby
filary, strome i kolumny, a kolumny
wzrostem i kształtem, a rzeźby filary

Mały filary, a rzeźby, a rzeźby
kolumny, a rzeźby, a rzeźby, a rzeźby
kolumny, a rzeźby, a rzeźby, a rzeźby
kolumny, a rzeźby, a rzeźby, a rzeźby

W rzeźbie, a rzeźby, a rzeźby, a rzeźby
kolumny, a rzeźby, a rzeźby, a rzeźby
kolumny, a rzeźby, a rzeźby, a rzeźby

W rzeźbie, a rzeźby, a rzeźby, a rzeźby
kolumny, a rzeźby, a rzeźby, a rzeźby
kolumny, a rzeźby, a rzeźby, a rzeźby

W rzeźbie, a rzeźby, a rzeźby, a rzeźby
kolumny, a rzeźby, a rzeźby, a rzeźby
kolumny, a rzeźby, a rzeźby, a rzeźby

W rzeźbie, a rzeźby, a rzeźby, a rzeźby
kolumny, a rzeźby, a rzeźby, a rzeźby
kolumny, a rzeźby, a rzeźby, a rzeźby

W rzeźbie, a rzeźby, a rzeźby, a rzeźby
kolumny, a rzeźby, a rzeźby, a rzeźby
kolumny, a rzeźby, a rzeźby, a rzeźby

W rzeźbie, a rzeźby, a rzeźby, a rzeźby
kolumny, a rzeźby, a rzeźby, a rzeźby
kolumny, a rzeźby, a rzeźby, a rzeźby

W rzeźbie, a rzeźby, a rzeźby, a rzeźby
kolumny, a rzeźby, a rzeźby, a rzeźby
kolumny, a rzeźby, a rzeźby, a rzeźby

W rzeźbie, a rzeźby, a rzeźby, a rzeźby
kolumny, a rzeźby, a rzeźby, a rzeźby
kolumny, a rzeźby, a rzeźby, a rzeźby

W rzeźbie, a rzeźby, a rzeźby, a rzeźby
kolumny, a rzeźby, a rzeźby, a rzeźby
kolumny, a rzeźby, a rzeźby, a rzeźby

W Słaudynawii Helena w
Drontheim i. Beulla - pierwszy lubo
mai w pty, w uesre, w uesre

Wtochy.

W. Looke 13 lip

I. H. wtescud a Sol. - o. n. r. d. i. o. n. e. & h. e. o. r.
ap. l. l. a. p. y. u. r. y. a. - m. y. j. e. l. l. o. w. o. l. y. t. h. o. l. y. g.
m. a. n. o. s. e. j. p. o. l. u. s. e. n. e. j. g. o. t. y. l. l. i. - o. s. t. r. o. t. u. l. l. i.
l. a. m. a. c. e. l. b. y. m. i. e. s. t. r. e. n. i. e. u. o. y. n. i. e. s. u. r. o. l. l. i. e.
- n. a. w. a. s. r. a. d. l. o. w. o. l. y. t. h. o. m. a. t. o. u. p. e. s. a.
a. d. b. o. c. n. y. u. n. a. w. , w. n. e. j. o. l. l. i. a. n. d. w. i. e. l. l. i.
a. o. l. t. r. o. c. t. e. , o. o. a. s. i. w. i. c. o. n. a. d. u. e. n. i. o. l. l. a. n. i.
n. a. w. b. o. c. n. y. u. n. - t. u. d. a. m. o. s. i. j. e. d. r. o. w. a.
s. t. e. b. a. - n. i. e. r. o. b. r. o. n. g. w. e. l. l. i. n. a. l. l. e. n. a. e.
d. u. z. e. m. i. e. s. t. r. e. n. i. e. s. i. c. a. d. l. a. m. a. t. o. u. p. e. s. a.
a. m. i. e. s. t. r. e. n. i. e. n. a. w. s. u. r. o. l. l. i. e.

Leum lre - G. d. y. n. a. w. a. s. r. a. d. l. o. w. a.
m. a. t. o. u. p. e. s. a. a. d. b. o. c. n. y. u. n. , a. d. a. c. n. y.
d. l. a. l. l. e. i. m. o. l. u. p. t. a. s. t. l. i. e. - s. t. a. d. p. r. y. p. p. o. y.
n. i. e. l. a. l. k. w. a. n. e. , f. e. l. a. n. y. p. r. y. p. p. o. u. e.
s. t. a. j. e. u. i. l. i. s. e. n. o. n. i. a. t. u. l. l. o. w. p. r. y. p. p. o. u. e.
n. i. e. m. a. - d. e. l. l. o. r. o. m. a. n. i. e. p. t. y. l. e. u. s.
m. a. n. u. r. o. w. e. n. i. - ^{romobanym} k. o. n. u. t. a. n. a. s. t. l. a. y.
r. o. w. a. n. i. - t. r. a. d. y. u. p. r. o. m. a. n. i. o. l. l. i. e.
u. e. n. a. p. a. u. i. , e. s. t. r. e. n. a. t. o. u. i. k. o. b. , o.
k. e. u. i. j. u. l. o. f. i. l. a. n. i. , J. o. b. l. e. n. i.
o. s. t. r. o. t. u. l. l. i. e. n. i.

Ołchis Golyelli IV.

59

S. Franciska w Asturii, Koscioł Jolney
 womnielli, amey, aszelli =
 Katedra florencka arnolfo di
 Ambro 1296. - Konata porreit
 Gwosto fauyote 1334. - Katedra w
 Senice = w Oruello. - Pisa Campo
 Sants - K. Medyolani 1294
 de Gonodia ¹³⁸⁶ plan - ale w slaurania
 muna gati pnanie w Asturii - cety
 2 bitygo marmury. (Ksiazka tom III
 str 4; 131. - w Bonniei Petronio -
 na bialo koo Kosciole w Aquino
 jst kaly jedy esty, kied. M. sopra
 muna -

Widzania

Bonniei pod obre do Wroclawia
 Argachewo z marmy konylla - Ros.
 atmboranie fauyote, pod obre
 do wiotowenym - wieie nad kaidy
 dity gaul - wally pnyy k
 or konumtyll - ne. kus, ca. n. n.
 Konety - Burgos, Toledo.

Widmcy

Z chowalimcy sobri ^{ne kancie}
~~...~~

Pomostauer Jlk. — symbol. pello caranell, e qui
 w gramca — w arakestha, — pomei; i dore, pader
 mi mtdurmer au bruel, — raly, starory, lue — durrei
 fte go. i olegi neltaur, glova golo, boso —
 Duri w polouie 1^{er} — nire, daji — pello elonille star me — wolu —
 thungo — pomei; glovas — w 13 uelle, scene ericej, ludek
 in elous ubrang — ^{lurek} — de nire, ne, i duc ericej, th —
 w 14 uelle scene wolar, ere — pomei; pomei, celure
 ille pomei, kage, duri er — dore, elonau poler jia
 family pomei, er.

Ukropor, auri mi me 14^u uellek, — luan, wera
 sere, — nure, o dore, uob. i. S. U. kelle, uper,
 ad dore, dore, koseidole — lye, obidorene oer, loun
 & kelle, kelle — ukropo, kelle, celure — lute
 pomei, u lopy Jlk. — elon, kelle, —
 w 14 et nore. —

Qeren kure pello palm, e uillon, — kore
 durrei, ne pomei, — pomei; 3 lo uper elon
 mi erate. — durrei; i pomei; ne ukropo
 pomei; m cora krolone, poler kelle
 ude opassul — pomei; voler u; raly
 raly; ne elon, ericej, pomei
 erate ude ericej, w ericej

In dore — Pan dore. — oboron amotaw — luan
 ericej, lute — alio ne raly, obidorene

1 Rostliny symbol. macemie - ale jsem madric, zli zverev. - do
rost. byty davolnie uerovnie - stav pravaunia molthei - up tluxta i dnuca
ovocove = dohym. uprom. ider i lomera cuot - pomies qz. udawauo
cipit; rostliny ete, in obop. pud wzgladem unacenia, a wawryty
wiciej jalko pizluobi ni macemie - - tak i wiew talawost unaw ewang
tak mate uwarano. - trawens ne glowwym w etudie cnyctwa ne
smallu i lue, ~~at~~ i baridilack - pomies libie unaw; Noe i ilie to
i canticus canticom. - Rostliny ni same prer is ale jalko althet
i quito - swote dem potrub meje ne sta molthei' lueby, swetost
demonomiuu.

Radovitz Geographie der heiligen. Berci 1834.

Christliche Kunstsymbole frankf. a/M 1859.

Die Attribute der heiligen alph. geordnet. Hannover
1845.

Puesi myllytöiden

Historia Architecturae uelutro elmesu...
& uurehdui uim opulensu...

A. Baryllin

Felkon oich pu crall - Dopuwa
or notubabryto chueser...
weustruuan budgulla - cretyrell
somu drecticel qe uq ucyobli-
ale illovo uclerli qolone u
kwyoi shom saicid - uie no
ustruuly adnu euia ueyli
u u raru bryta uogari illa
baryllin - jellor myyioulli
klorc odacoty prastollab
u radllouy - bryty na jez huan
le met lri uary le da chuan
majeceni allq au uemistw.
- qdz nactunio uolhu u
medlloua pnestuon
drubabry 1/4 auicre
uic mad fili uouu
kuru uer uictia, dairau
dmat uqeny, in uad
un durgot daa, uadllou
uy - apustrouuie uicdy
kui felaruni duceder
uym u pnestuot, uadllou
do uadlla - qdz ras ad
uikroui bryt scimuy
u bry uic u uolau u
ollna. Tall
myll baryllin

Tury uolhi - ich charalduy tyllor
Pocra lli uclerli chueser...
Kotalloum - ich uoligotie - Pocra lli
Baryllin, ~~ich uoligotie~~ wryta x budgulla
qitdoury u poganistru uasoi. - Ogoluy
uolletad - qdourc uq u i baryllin
Alleuens a. Prathy uion - abium (paradi-
sus - auala) - eantharus - narthex - arca -
chocryli pnestuonim - ambona i uulpit
paschat
ottar, cibouim - lya albo uell uympt
uy - - Concha, absis, luyfuna - Saerarium
Senalorium - Motroucum - Pectuciuosi
ollna i say by - clach - luy uary - uic u uell -
uicre - Ina uenid Rosuicne a archeletta
uicre baryllin - ollna u qdoy luy uary - uic u uell
Baryllin sa pouta - 386. - 5 mar - J. 1650 stop.
nawa uadlloua u uolletad 80 stop - 40 uolletad
u uolletad - pouta u. 1823 - J. Aquese pouta
u. nawa - uolletad u uolletad
Rocuna - oclatoy. Poudoy u uolletad
u uolletad u uolletad u uolletad - Baryllin

10

70
X

12

71

72
XS

16

82.

7