











NADESŁANE.

Dlaczego każdy powinien nabyć „BALON DRZYMAŁY“

kupując go za 2 kor. w Biurze St. Sokołowskiego we Lwowie...

Maryja Białecka.

Kurs rysunku i malarstwa. Osobny kurs dziecienny. KALECZA 6.

ADWOKAT

młody, mający rozległe stosunki chętnieby zawarł spółkę ze starszym adwokatem...

BILETY do wagonów sy-pialnych w kraju i zagranicą. Biuro miastowe C. k. Kolei Państwowych...

FRANCENSBAD Dr. Stanisław PRZYBYLSKI b. asystent kliniki chirurgicznej i położn. ginekol.

CENNIK IZBY HANDLOWEJ I PRZEMYSŁOWEJ.

Table with columns for 'Waluta koronowa', 'płaca', 'žadają'. Sections include I. Akcje za sztukę, II. Listy zastawne za 100 koron, III. Obligki za 100 koron, IV. Monety.

Kurs giełdy wiedeńskiej.

Table with columns for 'płaca', 'žadają'. Sections include A. Ogólny dług państwa, B. Dług państwa, C. Obligacje kolejowe, D. Obligacje pierwszeństwa, E. Obligacje hipoteczne, F. Inne publiczne pożyczki, G. Listy zastawne, H. Obligacje z prawem pierwszeństwa.

Koronowa waluta, płaca, żądają

Table with columns for 'płaca', 'žadają'. Sections include I. Losy, J. Akcje Banków, K. Akcje przedsiębiorstw transportowych, L. Akcje przedsiębiorstw przemysłowych, M. Weksle, N. Waluty.

Koronowa waluta, płaca, żądają

Table with columns for 'płaca', 'žadają'. Sections include I. Losy, J. Akcje Banków, K. Akcje przedsiębiorstw transportowych, L. Akcje przedsiębiorstw przemysłowych, M. Weksle, N. Waluty.

DZIENNIK URBZĘDOWY.

Licytacje. L. cz. E. 1899/13 (20) (7231 3-3) Dnia 18 czerwca 1913 o godz. 9 przed poł. odbędzie się w sądzie niżej wymienionym...

co do lwh. 1. — 43.112 kor., ad 2. — 24.899 kor. 70 h., ad 3. — 6394 kor. 67 h. Poniżej tej ceny sprzedaż nie przyjdzie do skutku.

Nieruchomości wystawione na licytację są ocenione: ad a) na 6180 kor., ad b) na 425 kor., ad c) na 1580 kor., ad d) na 80 kor., ad e) na 125 kor., ad f) na 5310 kor., ad g) na 655 kor., ad h) na 3535 kor., ad i) na 190 kor., ad j) na 288 kor.

L. cz. E. 25/11 (48) (7221 2-3) Dnia 27 czerwca 1913 o godzinie 10 przed południem odbędzie się w sądzie niżej wymienionym, w biurze Nr. 2 licytacja:









# Wykaz

panujących w Galicyi chorób zaraźliwych zwierzęcych, zestawiony na podstawie sprawozdań c. k. Starostw, przedłożonych od 24. do 31. maja 1913.

Epizooocya	Powiat	Miejscowość
Nosacizna	Sokal	Helenków ad Byszów ob. dw. (1 zagr.);
Szelestnica	Cieszanów Jasło Stanisławów Żydaczów	Milków (1 zagr.); Cieklin (1 zagr.); Tumirz (1 zagr.); Rudniki (1 zagr.);
Wąglik	Biała Bóbrka Bohorodczany Cieszanów Drohobycz Jasło Kamionka Strumiłowa Łańcut Lwów Mościska Przemysł Skałat Skole Stanisławów Tarnopol Turka Wieliczka Żółkiew Żydaczów	Kaniów (1 zagr.); Chlebowice wielkie (1 zagr.), Oryszkowce ob. dw. (1 zagr.); Sołotwina (2 zagr.); Nowe Siolo (1 zagr.); Rabeczyce (1 zagr.); Świątkowa Wielka (1 zagr.), Załęże (1 zagr.); Bereki (1 zagr.), Ruski Nieznanowski ob. dw. (1 zagr.); Czarna (1 zagr.); Dmytrowice (2 zagr.), Dornfeld (2 zagr.), Hermanów (2 zagr.), Kahujów (1 pastw.), Łany (1 zagr.); Lacka Wola (1 zagr.), Radenice (1 zagr.); Stubno (1 zagr.); Faszcówka (1 zagr.), Kaczanówka (1 zagr.), Kołodziejówka (1 zagr.); Tuchla (1 zagr.), Żupanie (3 zagr.); Dorohów (1 zagr.); Chodaczków Wielki (1 zagr.), Mikulińce ob. dw. (1 zagr.); Husne wyżne (1 zagr.), Wysocko Wyżne (1 zagr.); Zerosławice ob. dw. (1 zagr.); Kulików (1 zagr.), Smereków (1 zagr.); Brzezina (1 zagr.), Dementka Poddmistrzańska (1 zagr.), Derżów (3 zagr.), Hanowce (1 zagr.), Młyniska (1 pastw.), Rudniki (1 zagr.), Zabłotowce (1 zagr.);
Wściekliczna	Borszczów Dobromil Drohobycz Jarosław Jaworów Kraków Myślenice Oświęcim Stary Sambor Stryj Tarnobrzeg Tarnopol Tarnów Turka Wieliczka Zbaraż Żydaczów	Iwanię Puste (2 zagr.); Huczko (1 zagr.), Przedzielnica; Drohobycz (1 zagr.); Bystrowice (1 zagr.), Pishorowice (1 zagr.); Siedliska (1 zagr.); Prądnik Biały (1 zagr.), Wadów (1 zagr.); Myślenice (1 zagr.), Naprawa (1 zagr.), Wieprze (1 zagr.); Dwory; Stara Ropa; Brygidyn (1 zagr.); Zbydniów (1 zagr.); Proszowa, Tarnopol (1 zagr.), Wola Mazowiecka; Gumniska (1 zagr.), Mikołajowice (1 zagr.); Turka; Siercza; Worobijówka (1 zagr.); Żydaczów;
Pomór świń	Borszczów Brzesko Cieszanów Kamionka Strumiłowa Lisko Myślenice Nowy Targ Rawa ruska Sambor Śniatyn Sokal Żółkiew	Wysuczka ob. dw. (2 zagr.); Okocim ob. dw. (1 zagr.); Futory (23 zagr.), Horyniec (2 zagr.); Busk (1 zagr.), Dernów (17 zagr.), Maziarnia (1 zagr.); Lisko (2 zagr.); Tokarnia (1 zagr.); Ponice (1 zagr.); Zastawie (5 zagr.); Kulezyce Szlacheckie (7 zagr.); Załucze nad Czeremoszem (5 zagr.); Liwcze (2 zagr.), Łubów ob. dw. (1 zagr.), Rusin ob. dw. (1 zagr.), Sokal (2 zagr.), Wierzbiąż (3 zagr.); Batiatyce (6 zagr.);
Różyca świń	Biała Bochnia Chrzanów Czortków Dobromil Drohobycz Horodenka Jarosław Jasło Jaworów Kamionka Strumiłowa Kraków Lisko Lwów Nowy Targ Oświęcim Podhajce Przemysł Rawa Ruska Rohatyn	Kaniów (1 zagr.); Lipnica Górna (1 zagr.), Zabierzów (1 zagr.); Płaza (1 zagr.); Dżuryn (3 zagr.); Posada Rybotycka (1 zagr.); Bronica (6 zagr.), Dołhe ad Medenice (2 zagr.), Manasterz Dereżycki (2 zagr.), Michałowice (3 zagr.), Tynów (9 zagr.), Uniatyce (6 zagr.); Czerniatyn (1 zagr.); Zadąbrowie (1 zagr.); Dębowiec (1 zagr.), Załęże (1 zagr.); Budzyń (3 zagr.), Czernilawa (1 zagr.), Drohomysł (3 zagr.), Lubienice (4 zagr.), Morańce (5 zagr.), Semerówka (1 zagr.), Swidnica (1 zagr.); Maziarnia (1 zagr.); Zesławice (1 zagr.); Bezmiłowa górna (3 zagr.), Bóbrka (1 zagr.), Dźwiniacz Dolny (2 zagr.), Kalnica ad Cisna (2 zagr.), Krzywe ad Tworylna (5 zagr.), Myczkowce (3 zagr.), Skorodne (6 zagr.), Solina (2 zagr.), Wola Postołowa (2 zagr.); Remenów (3 zagr.); Maniowy (6 zagr.); Monowice (1 zagr.), Poręba Wielka (1 zagr.); Horożanka (1 zagr.); Nowosiółki (8 zagr.); Wierzbica (1 zagr.); Cześniki (2 zagr.), Załanów (1 zagr.), Żurawienko (2 zagr.);

Epizooocya	Powiat	Miejscowość
Różyca świń	Skałat	Dorofijówka (1 zagr.), Dubkowce (1 zagr.), Iwanówka (3 zagr.), Kałarówka (3 zagr.), Kołodziejówka (3 zagr.), Kozina (2 zagr.), Kąt (1 zagr.), Łuka Mała (5 zagr.), Rasztowce (1 zagr.), Wolica (1 zagr.); Bełz (1 zagr.); Knihinin Kolonia (1 zagr.), Kołodziejówka ob. dw. (1 zagr.), Sobotów (1 zagr.); Wielowieś (1 zagr.); Błonie (1 zagr.), Skrzyszów (1 zagr.), Szywnwałd (1 zagr.); Żeżawa (1 zagr.); Krasna gm. i ob. dw. (4 zagr.), Milna (3 zagr.), Mszana (1 zagr.); Podlipce ob. dw. (1 zagr.); Artasów ob. dw. (1 zagr.); Juseptyce ob. dw. (1 zagr.), Żurawno ob. dw. (1 zagr.);
	Sokal Stanisławów	
	Tarnobrzeg Tarnów	
Swierzb u koni	Zaleszczyki Zborów	
	Złoczów Żółkiew Żydaczów	
	Bóbrka Brzesko Dolina Drohobycz	Chlebowice Wielkie (1 zagr.); Rudy Rysie (1 zagr.); Roźniatów (1 zagr.); Borysław (1 zagr.), Medenice (4 zagr.), Modrycz (4 zagr.), Opaka (1 zagr.), Tynów (1 zagr.); Sońnica (1 zagr.); Przysław (8 zagr.); Nawarya ob. dw. (1 zagr.); Arłamowska Wola (1 zagr.), Nikłowice ob. dw. (1 zagr.), Orchowice ob. dw. (1 zagr.), Wołoszków ob. dw. (1 zagr.); Bożyków ob. dw. (1 zagr.); Sienków ob. dw. (1 zagr.), Stanin ob. dw. (1 zagr.); Ławryków (4 zagr.); Bołszowce (2 zagr.), Koniuszki (2 zagr.), Ruzdwiany (1 zagr.), Słoboda Konkolnicka (2 zagr.); Stasiowa Wola ob. dw. (1 zagr.); Pasieczna (2 zagr.);
Cholera drobiu	Jarosław Kałuż Lwów Mościska	
	Podhajce Radziechów Rawa Ruska Rohatyn	
Otręt u koni	Stanisławów	
	Skałat Kraków Miasto	Bogdanówka (4 zagr.); Dziel. XXI. (14 zagr.);
Zaraza dziczyzny i bydła	Bochnia Lisko Mielec Mościska Rzeszów Wieliczka	Podłęże (1 zagr.); Bandrów (1 zagr.), Sokole (1 zagr.); Krzemienica (1 zagr.), Zaduszniki (2 zagr.); Hodynice (2 zagr.); Krzeczkowa (1 zagr.); Biskupice (1 zagr.), Trąbki (1 zagr.), Zborówek (1 zagr.);
	Horodenka	Niezwiska (1 zagr.).

## Z c. k. Namiestnictwa.

Lwów, dnia 31. maja 1913.

Za c. k. Namiestnika:  
Szeligowski w. r.

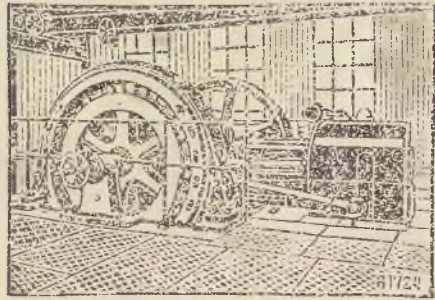
L. cz. Cw. 3320/13 (1) (6914) E d y k t. Przeciw Nussenowi Laksowi z Mościsk, nieznanemu z miejsca pobytu, wniosł Zakład kredytowy w Przemyślu do tutajszego sądu pozew o 4400 kor., na podstawie którego wydano nakaz zapłaty. Celem strzeżenia praw pozwanego ustanawia się p. dr. Rawicza, adwokata w Przemyślu, kuratorem, który zastępywać go będzie w rzecznej sprawie na jego koszt i niebezpieczeństwo, dopóki on w sądzie się nie zgłosi lub pełnomocnika nie zamianuje. C. k. Sąd obwodowy jako handlowy, Oddział II. Przemyśl, dnia 19 maja 1913.	dnia 26 kwietnia 1913 nakaz zapłaty do lez. Cw. II. 2275/13 (1). Celem strzeżenia praw Józefa Dobrzyńskiego ustanawia się p. dr. Tadeusza Zakrzewskiego, adwokata krajowego w Krakowie, kuratorem. Tenże kurator zastępywać będzie Józefa Dobrzyńskiego w rzecznej sprawie na jego koszt i niebezpieczeństwo, dopóki on w sądzie się nie zgłosi lub pełnomocnika nie zamianuje. C. k. Sąd krajowy, jako handlowy, Oddział II. Kraków, dnia 3 maja 1913.
L. cz. C. II. 261/13 (1) (6677) E d y k t. Przeciw Janowi Szafarzowi i Michałowi Szafarzowi, których miejsce pobytu jest nieznanne, wniesiony został do c. k. sądu powiatowego Oddział III. w Krakowie przez Karola Markusa i sp. pozew o uznanie nieistnienia przywłaszczowej służebności. Na podstawie pozwu wyznaczono audyencyę na dzień 13 maja 1913, o godz. 9 przed południem. Celem strzeżenia praw Jana i Michała Szafarzów ustanawia się p. dr. Gabryszewskiego, adwokata w Jasle, kuratorem. Tenże kurator zastępywać będzie Jana i Michała Szafarzów w rzecznej sprawie na ich koszt i niebezpieczeństwo, dopóki oni w sądzie się nie zgłoszą lub pełnomocnika nie zamianują. C. k. Sąd powiatowy, Oddział II. Jasło, dnia 2 maja 1913.	L. cz. Cw. III. 426/13 (2) (6978) E d y k t. Przeciw dr. Marcelemu Stanisławowi Janowi 3-im. Dobrowolskiemu, którego miejsce pobytu jest nieznanne wniesiony został do c. k. sądu powiatowego Oddział III. w Krakowie przez Karola Markusa i sp. pozew o uznanie nieistnienia przywłaszczowej służebności. Na podstawie pozwu rozpisano audyencyę do ustnej rozprawy na dzień 6 maja 1913, o godzinie 10 przed południem, w sali Nr. III. Celem strzeżenia praw pozwanego ustanawia się p. dr. Romana Bogdaniego, adwokata w Krakowie, kuratorem. Tenże kurator zastępywać będzie pozwanego w rzecznej sprawie na jego koszt i niebezpieczeństwo, dopóki on w sądzie się nie zgłosi lub pełnomocnika nie zamianuje. C. k. Sąd powiatowy, Oddział III. Kraków, dnia 15 kwietnia 1913.
L. cz. Cw. II. 2275/13 (2) (6772) E d y k t. Przeciw Józefowi Dobrzyńskiemu w Krakowie, ul. Pędzichów l. 18 dotąd zamieszkałemu, którego obecne miejsce pobytu jest nieznanne, wniesiony został do c. k. sądu krajowego jako handlowego w Krakowie przez Stowarzyszenie pożyczkowe i oszczędności „Wzajemna Pomoc” w Podgórzu pozew o 260 kor. 50 hal. Na podstawie pozwu wydano nakaz zapłaty z dnia 3 maja 1913 Cw. III. 2257/13 (2). Celem strzeżenia praw Jana Milli usta-	L. cz. Cw. III. 2257/13 (2) (7061) E d y k t. Przeciw Janowi Milli, którego miejsce pobytu jest nieznanne, wniesiony został do c. k. sądu krajowego jako handlowego w Krakowie przez Stowarzyszenie pożyczkowe i oszczędności „Wzajemna Pomoc” w Podgórzu pozew o 260 kor. 50 hal. Na podstawie pozwu wydano nakaz zapłaty z dnia 3 maja 1913 Cw. III. 2257/13 (2). Celem strzeżenia praw Jana Milli usta-







Roczna produkcja przeszła 2000 lokomobile.



Lokomobila wentylowa o parze przegrzanej z dynamo bezpośrednio połączonym.

HENRYK

LANZ

MANNHEIM

Biuro Wiedea VIII/3, Landongasse 9. Tel. 15831b, niemiecki.

# Pat. LOKOMOBILE o przegrzanej parze

Łatwa obsługa.

z wentylowem rozdziałem pary.

Najwyższa ekonomia.

Zastępstwo: Maksymilian Neumann, Kraków, ul. Wielopolec 20.

Odwiedziny inżynierskie i oferty bezpłatnie.

Nowość dla Prawników!

ZUKERKANDLA MINIATURY!

Kieszonkowe wydanie  
austriackich ustaw państwowych i krajowych.  
(Szesnastka wielkości 12x9 cm.)

## Kodeks cywilny z r. 1811

Na język polski przełożył i wstępem zaopatrzył  
Dr. Zdzisław Słuszkiewicz.

Wydanie zawiera dokładny spis rzeczy  
i rejestr abecedowy.

Cena egzempl. w giętkiej oprawie płóciennej K. 4.—  
(z przesyłką zwykłą 4 K. 20 h., polecone 4 K. 45 h.)

Do nabycia w każdej księgarni lub wprost w księgarni wydawniczej.  
**Wilhelma Zukerkandla w Złoczowie.**

### Ogłoszenie.

Podaje się do publicznej wiadomości, że Towarzystwo „Czytelnia im. Michała Kaczkowskiego“ w Rogóźnie pow. Jaworów przestało istnieć.

Maksym Demkowicz  
b. przewodniczący.

## Austro-Americana-Triest.

Regularna i bezpośrednia komunikacja pasażerów na wykwinie urzędzonych, pośpiesznych parowcach, oraz ekspedycja wysyłek frachtowych z Tryestu do

Północnej Ameryki

wprost do Kanady

i Południowej Ameryki

Najbliższe odjazdy do Ameryki Północnej:

Laura 14 czerwca 1913.  
Argentina 21 czerwca 1913.  
Martha Washington 5 lipca 1913.  
Kaiser Franz Joseph I. 12 lipca 1913.

Najbliższe odjazdy do Kanady:

Polonia 31 maja 1913.

Najbliższe odjazdy do Ameryki południowej:

Alice 5 czerwca 1913.  
Columbia 12 czerwca 1913.  
Sofia Hohenberg 26 czerwca 1913.  
Oceania 3 lipca 1913.

Szczegółowych informacji udzielają: **TRIEST:** Dyrekcja, Via molin piccolo 2. — **WIENIEŃ:** Biuro pasażerskie, II. Kaiser-Josefstrasse 36. — **LWÓW:** Biuro pasażerskie Gródecka 1. 93. — **CZERNIOWCE:** Biuro pasażerskie, Rathausstrasse 11. — **KRAKÓW:** Generalne zastępstwo Goldlust i Ska, ul. Lubiec 1. 2. — **TARNOPOL:** Główna agencja (Emil May).

### Ważne dla dróg rządowych i powiatowych.

### Zakupiliśmy wszystkie mosty konstrukcji żelaznej

kolei obwodowej w Krakowie w najlepszym stanie mniejsze i większe, które wkrótce będą zdemontowane i złożone. Takowe można nabyć po cenach bardzo niskich. Zgłoszenia pod M. Zweig i Ska. Podgórze ul. Lwowska 1. 50, tel. 1564.

## Wielka willa w Raguzie (Dalmacya)

przepiękne południowe położenie, widok na morze, obszar około 25 morgów z winnicą, parkiem szplikowym, drzewami orzechowymi, figowymi, migdałowymi etc., bardzo nadająca się na sanatorium — do sprzedania. Bliższa wiadomość: Biuro dzienników Sokołowskiego. — Jagiellońska 1. 8. Lwów. —

Parowa fabryka wyrobów stolarskich i parkietów

## BRACI WCZELAK

we LWOWIE, ul. Łyczakowska 1. 27

poleca wielki zapas

deszczulek posadzkowych

które sprzedaje bez ułożenia i z ułożeniem z dobrze wysuszonego materiału, w specjalnie na ten cel urządzonych 3 dużych suszarniach, oraz parkiety w najrozmaitszych deseniach. — Fabryka utrzymuje na składzie gotowe opaski, listwy do podłóg i t. d. oraz przyjmuje wszelkie roboty stolarskie, budowlane, okna, drzwi, bramy i t. p.

Własny tartak w Rzęśni Polskiej.

Poszukuje do kupna kłocy dębowe, brzostowe, jaworowe, sosnowe, świerkowe.



## MLECZARNIA MOTOROWA w KOŁĘDZIANACH

wysyła za zaliczką

## SERY

pierwszej jakości a to:

Roquefort	3 i 1 kłgr. K. 3-30	Imperial	za sztukę K. —20
Szkatułowy (Chevalier)	za 1 kłgr. K. 2-50	Piwnie	za sztukę K. —08
Podolskie (Camenbert)	za sztukę K. —30	Masłowe	za sztukę K. —16

## Galicyjski Bank Ziemski

Stowarzyszenie zarejestrowane z ograniczoną poręką  
w Łańcucie.

1. Nabywa majątki ziemskie i gospodarstwa włościańskie celem odsprzedażania ich członkom Stowarzyszenia w całości lub częściami.
  2. Ułatwia członkom swoim parcelację i sprzedaż majątków ziemskich.
  3. Regulują majątkowe stosunki członków i dostarcza kredytu na kupno gruntów.
  4. Przyjmuje wkładki oszczędności począwszy od 50 kor. i opłaca od złożonych pieniędzy 6% z półrocznym oprocentowaniem.
- Od kapitałów złożonych na czas dłuższy jako stałe lokucje opłaca Bank procent stosownie do umowy z Dyrekcją.
- Wkładki do 100 koron wypłaca Bank bez wypowiedzenia, przy wkładkach zaś wyższych zastrzega sobie prawo żądania poprzedniego wypowiedzenia.

Od wkładek opłaca Bank podatek rentowy z własnych funduszy, a dla zaoszczędzenia opłaty pocztowej zamiejscowym dostarcza się czeków pocztowej Kasy oszczędności.

Zarazem podaje się do wiadomości, że działalność Banku ograniczona jest do interesów opartych wyłącznie na własności ziemskiej.

Wkładki oszczędności przyjmuje Bank i wydaje książeczki wkładkowe nie tylko w biurach w Łańcucie, ale również w Filii swojej we Lwowie przy ul. Pańskiej 1. 17. I. p.



### Zabawką jest dla Pań

szycie sukien damskich i dziecięcych używając krojów

## „FAVORIT“

do nabycia u

St. Sokołowskiego, Lwów, Jagiellońska 3.