

NADESŁANE.

Ważne dla wyjeżdżających na letni pobyt do ODESSY!

W eleganckiej części miasta wynajmie polska inteligentna rodzina wykwintnie urządzone mieszkanie, złożone z kilku pokoi, z tarasą i widokiem na morze. — Na żądanie cały „Pension“.

Informacji udzieli: P. Peszyńska, Odessa, Preobrażenska 1. 1.

FRANCENSBAD.

Dr. Stanisław PRZYBYLSKI

b. asystent kliniki chirurgicznej i położn. ginekol. Uniwersytetu Jagiellońskiego w Krakowie ordynuje, jak lat ubiegłych. „Palace-Hotel“, wejście od Kirchenstrasse.

ADWOKAT

młody, mający rozległe stosunki chętnieby zawarł spółkę ze starszym adwokatem posiadającym dobrze prosperującą kancelaryę. Łaskawe zgłoszenia pod „FORTUNA“ do Biura ogłoszeń SOKOŁOWSKIEGO.

Mikuliczyn. Willa Buraczynskiego w bliskim lasu, rzeki Prutu i dworca kolejowego, przyjmuje letników z wiktem i bez wiktu za wynagrodzeniem wedle umowy.

L. 12791 (8801 1-2)

Obwieszczenie.

Podaje się niniejszem do powszechnej wiadomości, że tegoroczny

Jarmark św. Anny

rozpocznie się w poniedziałek dnia 28 lipca 1913 i na konie, bydło i nierogaciznę trwać będzie 3 dni, t. j. 28, 29 i 30 lipca 1913, zaś na towary bławatne, konfekcyę, towary partyjne i t. p. trwać będzie od 28 lipca do włącznie 10 sierpnia 1913. Tarnopol, 20 czerwca 1913.

Dr. MANDEL Burmistrz

KINO „KOPERNIK“

Ul. Kopernika 1. 9.

od 23 h. m. aż do odwołania:

„QUO VADIS“

Ceny zwykłe.

Przyjechali do Lwowa

dnia 30 czerwca 1913.

Hotel George'a. Pp.: B. Samueli z Wiednia; M. Dropiowski z Krakowa. Hotel Europejski. Pp.: J. Krzysztofowicz z Artasowa; St. Adamski z Jasła. Hotel Imperial. P. J. Kraszewski z Rosyji. Hotel Victoria A. hr. Koziębrodzki z Poznanki hetm.

CENNIK IZBY HANDLOWEJ I PRZEMYSŁOWEJ.

Lwów, dnia 30 czerwca 1913.

I. Akcje za sztukę.

Table with columns for bank names (Banku hip. galic., Banku galic. dla handlu i przem., Kolej Lwów-Czerniowiec-Jassy, Fabryki wagonów w Sanoku) and their respective prices.

II. Listy zastawne za 100 koron.

Table with columns for bank names (Banku hip. gal. 5 pr. w. a. wylosowa, Banku hip. gal. 4 1/2 pr. w. a. los w 50 l., Banku hip. gal. 4 pr. w. a. los w 60 l., Banku kraj. 4 1/2 pr. w. a. los w 51 l., Banku kraj. 4 pr. w. a. los w 57 l., Banku gal. ziem. kred. 4 1/2 pr. 60 l., Banku gal. dla handlu i przem. w Krakowie 4 1/2 pr. 60 l., Ziemelny Bank hipoteczny Lwów, Tow. kredyt. galic. ziem. 4 pr. (pierwsza emisja), Tow. kredyt. gal. ziem. 4 pr. los w 41 1/2 l., Tow. kredyt. gal. ziem. 4 pr. los w 56 l., Tow. kred. gal. ziem. 4 1/2 los. 52 l.) and their prices.

III. Obligki za 100 koron.

Table with columns for bank names (Galic. fund. propin. 4 pr., Bukow. fund. propin. 5 pr., Komun. Banku kraj. 4 1/2 pr. (3 em.), Komun. Banku kraj. 4 pr. (4 em.), Kolej. lokal. Banku kraj. 4 pr., Pożyczki krajowej 4 pr. z r. 1893, Pożyczki krajowej 4 pr. z r. 1908, Pożyczki miasta Lwowa 4 pr., Pożyczki miasta Krakowa 4 pr.) and their prices.

IV. Monety.

Table with columns for coin types (Dukat cesarski, 20 frankówka, 100 rubli rossyjskich srebrnych, 100 „ papierowych, 100 marek niemieckich) and their prices.

1) Kupony opłacają 1/2% podatek rentowy. 2) Kupony opłacają 2% podatek rentowy.

Kurs giełdy wiedeńskiej.

dnia 28 czerwca 1913.

Table with columns for bond types (A. Ogólny dług państwa, B. Dług państwa, C. Obligacje kolejowe, D. Obligacje pierwszeństwa) and their prices.

Table with columns for exchange rates (Koronowa waluta, płacą, żądają) and various financial instruments (Kolonowa waluta, I. Losy, J. Akcje Banków, K. Akcje przedsiębiorstw transportowych, L. Akcje przedsiębiorstw przemysłowych, M. Weksle, N. Waluty).

DZIENNIK URZĘDOWY.

Licytacje.

L. cz. E. XX. 3646/12 (22) (8634 3-3)

Edykt licytacyjny.

Na wniosek Zivnostenska Banka pro Cechy a Morawu, filia we Lwowie, oraz Klary Seemann, odbędzie się dnia 30 lipca 1913 o godzinie 10 przed południem, w c. k. sądzie powiatowym S. I. Oddział XX. przy ul. Bernsteina 1. 10 we Lwowie, na zasadzie obecnie zatwierdzonych warunków licytacyjnej realności obj. lwh. 614/IV. ks. gr. gm. m. Lwowa pod l. konstr. 7074/4 przy ul. Grottingera 1. 10, składającej się z parceli bud. l. kat. 5340 o powierzchni 402 m² z domem mieszkalnym o trakcie głównym i dwóch oficynach, jednopiętrowym z suterenami.

Wartość szacunkowa realności 91.391 kor., przynależności bud. 791 kor., gruntu pozostałego 4766 kor., przynależności gruntu 250 kor., służebności 200 kor., razem 97.398 kor.

Najniższa oferta 48.699 kor. Do realności lwh. 614 dz. IV. ks. gr. gm. m. Lwowa należą następujące przynależności: 35 okien czterokrzydłowych, 1 okno dwuskrzydłowe, drzwi balkonowe, dwoje drzwi jednoskrzydłowych, 5 muszli, 4 kociołki, hydrant, zlew, 2 lampy elektryczne, kratka do kanału, dzwonek elektryczny, 2 duże 6 małych kluczy łącznej wartości 791 kor., altanka, 6 drzewek, 44 krzaków, akacja, 2 klony, tnia, 5 krzewów, sztachety, parkau oszacowane na 250 kor.

Poniżej najniższej oferty sprzedaż nie nastąpi.

Warunki licytacyjne i odnoszące się do tych realności dokumenty (wyciąg tabularny, wyciąg katastralny, protokoły ocenienia i t. d.) może każdy, mający chęć kupienia, przejrzeć podczas godzin urzędowych, w oddziale kancelaryjnym, w biurze Nr. XX.

Takie prawa, wobec których niniejsza licytacja byłaby niedopuszczalną, należy zgłosić do sądu najpóźniej przy wyznaczonym terminie licytacyjnym, inaczej rozstrzeżenia tego rodzaju co do samej nieruchomości nie mogłyby być już ze skutkiem podnoszone.

Te osoby, dla których jakie prawa lub ciężary na powyższych nieruchomościach bądź obecnie już istnieją, bądź w toku postępowania licytacyjnego powstaną, zawiadamiane będą o dalszych wydarzeniach tego postępowania jedynie przez przybycie na tablicy sądowej, jeśli nie mieszkają w okręgu sądu niżej wymienionego i nie wskażą temuż sądowi pełnomocnika do doręczeń, w siedzibie sądu zamieszkałego.

C. k. Sąd powiatowy S. I., Oddział XX. Lwów, dnia 8 maja 1913.

L. cz. E. XI. 2028/13 (5) (8667 3-3)

Edykt licytacyjny.

Na wniosek strony egzekwującej c. k. uprz. galic. akc. Banku hipotecznego, odbędzie się dnia 25go lipca 1913, o godzinie 9 przed południem, w biurze Nr. 27, na zasa-

dzie zatwierdzonych warunków licytacyjnej realności lwh. 2251 ks. gr. Tarnopol, dom parterowy z podwórkiem.

Wartość szacunkowa 18,075 kor. Najniższa oferta 9038 kor. Do realności tej należą następujące przynależności: szopy drewniane, oszacowane na 75 kor.

Poniżej najniższej oferty sprzedaż nie nastąpi.

C. k. Sąd powiatowy, Oddział XI. Tarnopol, dnia 4 czerwca 1913.

L. 5260/913 (8694 3-3)

Ogłoszenie licytacji.

Celem oddania w przedsiębiorstwo budowy rzeźni miejskiej w Złoczowie, rozpisuje Magistrat miasta Złoczowa licytację ofertową.

Pisemne oferty zaopatrzone w wadyum w wysokości 5 pre. ceny kosztorysowej, własnoręcznie podpisane, należyście opieczetowane i oznaczone na zewnątrz napisem: „Oferta na budowę rzeźni miejskiej w Złoczowie“ — mają podawać w stosunku do ceny kosztorysowej wyrażoną cenę, za którą oferent podejmuje się wykonania budowy rzeźni, oraz zawierać oświadczenia, że warunki licytacyjne i plany budowy są oferentowi dokładnie wiadome i że takowym bezwarunkowo się poddaje.

Oferty wnieść należy najpóźniej dnia 21 lipca 1913 w godzinach urzędowych do

protokołu podawczego Magistratu miasta Złoczowa.

Wadyum ma być dołączone w gotówce albo w książeczkach galicyjskiej Kasy oszczędności, albo w papierach wartościowych na giełdzie notowanych według kursu tychże.

Plany i kosztorysy budowy, oraz warunki licytacyjne przglądać można w godzinach urzędowych w biurze technicznym miejskim.

Magistrat miasta. Złoczów, dnia 24 czerwca 1913.

Burmistrz: Dr. Gold.

L. cz. E. 721/12 (20) (8732 3-3)

Edykt.

Dnia 9go lipca 1913 o godz. 9 przed południem odbędzie się w sądzie niżej wymienionym w biurze Nr. 9, w Monasteryjskich przy ul. 3 Maja 1. 2 licytacja:

a) połowy lwh. 395 i b) lwh. 728 gm Folwarki wraz z przynależnościami.

Nieruchomości wystawione na licytację są ocenione:

ad a) na 926 kor. 25 h., ad b) na 988 kor. 50 h., przynależności zaś na 30 kor.

Najniższa cena wynosi: ad a) 637 kor. 50 h., ad b) 494 kor. 25 h.

Warunki licytacyjne i odnoszące się do tej nieruchomości dokumenta może każdy

Wykaz

panujących w Galicyi chorób zaraźliwych zwierzęcych, zestawiony na podstawie sprawozdań c. k. Starostw, przedłożonych od 21. do 28. czerwca 1913.

Epizooocya	Powiat	Miejscowość
Wąglak	Bóbrka Drohobycz Gorlice Lwów Mościska Przemysły	Hryniów (1 zagr.); Uniatycze (1 zagr.); Uście ruskie (1 zagr.); Dmytrze (1 zagr.); Bortiatyn (1 zagr.), Tuligłowy (1 zagr.); Brzuchowice (1 zagr.), Krosienko (2 zagr.) Wołków (1 zagr.); Ruda Brodzka (1 zagr.); Koniuszki (1 zagr.); Sadkowice (1 zagr.); Rożanka Niżna (1 pastw.), Sopot (4 zagr.), Synowódzko Wyżne (2 zagr.); Nadbrzezie (1 zagr.); Czołhańczyzna (1 zagr.), Mikulińce ob. dw. (1 zagr.); Budzyń (1 zagr.); Nowosiółki ob. dw. (2 zagr.); Dworce (1 zagr.), Kłodno Wielkie (2 zagr.); Derzów (1 zagr.), Żydaczów (1 pastw.);
	Radziechów Rohatyn Sambor Skole	
Szelestnica	Dobromil Dolina Gorlice Jasło Stanisławów Stryj Tarnów	Przedzielnica (1 zagr.); Suchodół (1 zagr.); Męcina Wielka (1 zagr.), Smerekowice (1 zagr.); Kłopotnica (1 zagr.); Sobotów (1 zagr.); Pukienicze (1 zagr.), Wola Dołhołucka (1 zagr.); Siemiechów ob. dw. (1 zagr.);
Zaraza dzicyzny i bydła rogatego	Rudki	Koniuszki Królewskie (1 zagr.);
Nosaczna	Lisko Zaleszczyki	Uherce ob. dw. (1 zagr.); Milowce ob. dw. (1 zagr.);
Otręt u koni	Brzozów Gorlice Lisko Mielec Strzyżów	Harta (1 zagr.); Żużna (1 zagr.); Manasterzec (1 zagr.); Goleszów (2 zagr.); Dobrzeczków (1 zagr.), Grodzisko (2 zagr.), Kalem-bina (1 zagr.), Luteza (1 zagr.), Różanka (1 zagr.), Szufnarowa (1 zagr.);
Otręt u bydła rogatego	Husiatyn	Żabińce (2 zagr.);
Świerzb u koni	Bóbrka Bohorodczany Brzesko Drohobycz Horodenka Jarosław Jaworów Lisko Mościska	Chlebowice Wielkie (1 zagr.); Sołotwina (2 zagr.); Rudy Rysie (1 zagr.); Horucko (1 zagr.), Modrycz (4 zagr.), Tynów (1 zagr.); Wierzbowce gm. i ob. dw. (15 zagr.); Sośnica (1 zagr.); Krakowice (3 zagr.); Moczary (1 zagr.); Nikłowice ob. dw. (1 zagr.), Orchowice ob. dw. (1 zagr.), Wołostków ob. dw. (1 zagr.); Bożyków ob. dw. (1 zagr.); Hanaczów (1 zagr.), Krosienko (1 zagr.); Sienków ob. dw. (1 zagr.), Stanin ob. dw. (1 zagr.); Bołszowce (2 zagr.), Jawce (1 zagr.), Koniuszki (2 zagr.), Słoboda Konkolnicka (2 zagr.); Stasiowa Wola ob. dw. (1 zagr.), Świstelniki (2 zagr.), Wasiuczyn ob. dw. (1 zagr.); Pasieczna (2 zagr.);
	Podhajce Przemysły Radziechów Rohatyn	
Świerzb u owiec	Stanisławów	
	Kraków	Brzaskwinia (6 zagr.);
Wścieklizna	Brzeżany Dąbrowa Dolina Grybów Horodenka Kałusz Myślenice Przemysły Rohatyn Stanisławów Tarnobrzeg Tarnopol Tarnów Tłumacz Wadowice Zaleszczyki Złoczów Żywiec	Brzeżany (1 zagr.), Wybudów (1 zagr.); Radgoszcz; Bolechów Wielki; Binczarowa; Jasienów Polny (1 zagr.); Kałusz; Budzów (1 zagr.); Hnatkowice (1 zagr.), Prałkowce (1 zagr.); Potok (1 zagr.); Podłuże (1 zagr.), Stanisławów (1 zagr.); Kotowa Wola (1 zagr.); Nosowce, Suszczyn (1 zagr.); Biała (1 zagr.); Chocimierz (1 zagr.); Nowe Dwory (1 zagr.); Kołodróbka (1 zagr.); Skwarzawa; Pewel;
Pomór świń	Bóbrka Bohorodczany Borszczów Brody Brzesko Brzozów Cieszanów Czortków Grybów Jarosław	Dźwinogród (1 zagr.), Sokołówka (2 zagr.); Hlebówka (1 zagr.); Krzywce górne (1 zagr.), Skała (ob. dw. (1 zagr.); Folwarki Małe (1 zagr.), Jaskółczyk (1 zagr.); Okocim (ob. dw. (1 zagr.); Dynów (1 zagr.); Horyniec (3 zagr.); Dżuryn (ob. dw. (1 zagr.); Siekierczyzna (1 zagr.); Słoboda (1 zagr.);

Epizooocya	Powiat	Miejscowość
Pomór świń	Jaworów Kamionka strumiłowa Kolbuszowa Myślenice Sniatyn Sokal	Hruszów (7 zagr.); Busk (1 zagr.) Dornów (17 zagr.), Ubinie ob. dw. (1 zagr.); Kopcie (1 zagr.); Tokarnia (1 zagr.); Załucze n. Cz. (4 zagr.); Chorobrow (1 zagr.), Liwce (2 zagr.), Sokal (4 zagr.), Tartakowice (1 zagr.), Zawisznia (1 zagr.);
Różycy świń	Biała Bóbrka Bochnia Brody Brzesko Chrzanów Cieszanów Dąbrowa Dobromil Drohobycz Gorlice Grybów Husiatyn Jarosław Jasło Kamionka strumiłowa Kolbuszowa Kosów Kraków Lisko Lwów Mielec Mościska Myślenice Nisko Nowy Sącz Nowy Targ Oświęcim Podgórze Przemysły Rohatyn Sambor Sanok Skałat Sokal Stanisławów Stryj Tarnobrzeg Tarnopol Tarnów Wieliczka Zborów Żółkiew Lwów miasto	Bestwina (1 zagr.), Bulowice (3 zagr.), Kaniów (13 zagr.); Juszkowice (1 zagr.); Brzezie (2 zagr.), Zabierzów (6 zagr.); Bielawce (2 zagr.), Smólno ob. dw. (1 zagr.); Okocim (1 zagr.), Szczerowa (2 zagr.), Zakliczyn (3 zagr.); Karniowice (1 zagr.), Libiąż Mały (1 zagr.), Trzebi-nia Miasto (2 zagr.); Horyniec (1 zagr.); Radgoszcz (1 zagr.), Samocice (1 zagr.); Grabownica (3 zagr.); Bronica (17 zagr.), Tynów (6 zagr.); Biecz (2 zagr.), Moszczanica (1 zagr.); Lipniczka (2 zagr.); Postołówka (1 zagr.), Żabińce (2 zagr.); Nienowice (1 zagr.), Radawa (2 zagr.); Biezdziąka (2 zagr.), Nienaszów (3 zagr.); Obydów (1 zagr.); Cmolas (1 zagr.), Wilcza Wola (5 zagr.); Kuty (1 zagr.); Czernichów (1 zagr.), Mistrzejowice (1 zagr.), Ple-szów (1 zagr.); Bereźnica Niżna (2 zagr.), Bezmikowa Górna (1 zagr.), Kalnica ad Cisna (8 zagr.), Krzywce ad Tworyline (10 zagr.), Moczary (4 zagr.), Rajske (10 zagr.), Serednica (1 zagr.), Solina (11 zagr.), Ustrzyki Dolne (2 zagr.); Gaje ob. dw. (1 zagr.), Remenów (1 zagr.); Żysakówek (4 zagr.); Hołodówka (1 zagr.), Małnow (2 zagr.), Starzawa (3 zagr.), Sułkowszczyzna (1 zagr.); Myślenice (2 zagr.), Zawada (1 zagr.); Kończyce (1 zagr.), Gwoździec (1 zagr.); Nowy Sącz (stacya kolej.); Bańska (1 zagr.), Łopuszna (1 zagr.), Rokieciny (1 zagr.); Grodzisko (1 zagr.), Spytowice (2 zagr.); Gaj (1 zagr.); Ruszelczyce ob. dw. (1 zagr.); Bukaczowce (1 zagr.), Kleszczówna (3 zagr.), Roha-tyn (1 zagr.), Słoboda bołszowiecka (1 zagr.), Stratyn Miasto (1 zagr.), Zurawieczko (2 zagr.); Bilina Wielka (7 zagr.); Jaśliska (3 zagr.); Dubkowce (2 zagr.); Liwce (2 zagr.), Krystynopol (2 zagr.), Tartakowice (1 zagr.), Uhrynów (1 zagr.); Deleatów (1 zagr.); Stryj (1 zagr.); Furmany (1 zagr.); Czernielów Mazow. ob. dw. (1 zagr.), Kurniki szla-chcińskie (1 zagr.), Małaszowce (1 zagr.); Błonie (1 zagr.), Brzozowa (1 zagr.); Grąbie (1 zagr.); Iwaczów (1 zagr.), Krasna (3 zagr.), Milno (2 zagr.), Założce (5 zagr.); Artasów (1 zagr.); Dzielnica I. (1 zagr.);

Lwów, dnia 28. czerwca 1913.

Z c. k. Namiestnictwa.

Za c. k. Namiestnika:
Ponicki w. r.

L. cz. C. 444/13 (2)

(8851)

E d y k t.

Przeciw Franciszkowi Biegajowi w Ulanowie, którego miejsce pobytu jest niezna-ne, wniesiony został do tut. sądu przez Wa-lentego Biegaję z Ulanowa pozew o 325 kor. zpn.

Na podstawie pozwu wyznaczono roz-prawę na dzień 7 lipca 1913, o godz. 8-tej rano.

Celem strzeżenia praw pozwanego usta-nawia się Tomasza Gromadę w Ulanowie ku-ratorem.

Tenże kurator zastępywać będzie ku-randa w rzeczonyj sprawie na jego koszt i niebezpieczeństwo, dopóki on w sądzie się nie zgłosi lub pełnomocnika nie zamianuje.

C. k. Sąd powiatowy, Oddział II.
Ulanów, dnia 17 czerwca 1913.

L. VII. a. 3779.

(8749)

Obwieszczenie.

Na podstawie postanowien § 48 usta-wy z 18 grudnia 1906 Dz. p. p. Nr. 5 z r. 1907 c. k. Namiestnictwo podaje do po-wszechnej wiadomości, że magister farma-cyi Henryk Kazimierz Michnik w Bochni, wniósł podanie dnia 7 czerwca 1913 do c. k. Namiestnictwa o koncesję na nową aptekę publiczną w Łańcucie w Rynku po wscho-dniej stronie aż do kościoła.

C. k. Namiestnictwo wzywa zatem tych właścicieli aptek publicznych, którzyby się

czuli w swej egzystencji zagrożeni przez utworzenie wspomnianej apteki, by w ciągu czterech tygodni, licząc od dnia niniejszego ogłoszenia, wnieśli ustnie lub pisemnie przedstawienie do właściwej władzy poli-tycznej I. instancyi.

Po upływie tego terminu wniesione przedstawienia nie będą uwzględnione.

Lwów, dnia 14 czerwca 1913.

Z c. k. Namiestnictwa.

Za c. k. Namiestnika:
Ustyanowski w. r.

L. cz. C. VIII. 47/13

(8794)

E d y k t.

Przeciw Sarze Wang, której miejsce po-bytu niezna-ne, wniosła Alta Eibenschütz do podpisanego sądu skargę o 370 kor. zpn.

Rozprawę wyznaczon na dzień 2 lipca 1913, o godz. 9 rano.

Kuratorem Sary Wang ustanowiono adw. dr. Goldgarta w Tarnobrzegu, który będzie strzegł praw swej kurandki na jej koszt i niebezpieczeństwo, dopóki taż w sądzie się nie zgłosi lub pełnomocnika nie zamianuje.

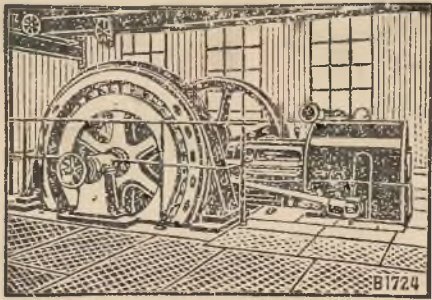
C. k. Sąd powiatowy, Oddział VIII.
Tarnobrzeg, dnia 17 czerwca 1913.

L. cz. C. II. 410/13 (3)

(8777)

E d y k t.

Przeciw Adamowi Hulowi po Michale i Wojciechowi Lisowi z Lipia, których miejsce



Lokomobile wentylowa o parze przegrzanej z dynamo bezpośrednio połączonym.

HENRYK

LANZ MANNHEIM

Biuro Wiedeń VIII/1, Laudongasse 9. Tel. 18881b, międzym.

Pat. LOKOMOBILE o przegrzanej parze

Łatwa obsługa.

z wentylowem rozdziałem pary.

Najwyższa ekonomia.

Zastępstwo: Maksymilian Neumann, Kraków, ul. Wielopoleć 20.

Odwiedziny inżynierskie i oferty bezpłatnie.

Plaga nerwów.

Pogadanka naukowa.

Oslabienie nerwów, zwane także neurastenią, objawia się najczęściej przez szybkie zmęczenie, rychłe osłabienie siły woli i brak wszelkiej energii. Doznaje się uczucia, jak gdyby się było rozbitym, rano po wstaniu doznaje się uczucia zmęczenia i niewyspania tak samo, jak wieczór. Do tego przyłączają się jeszcze inne zaburzenia, jak kłucie, strętwienie członków, bicie serca, zawrót głowy, uczucie strachu i t. d. W ten sposób stan zdrowia staje się nader poważnym i łatwo może chorego zaprowadzić do domu dla nerwowo chorych.

Atoli nowożytna nauka zna dobre metody usuwania tych stanów chorobowych i wzmocnienia, nie tylko przez kurację wodną, albo ćwiczenie ciała, które właśnie nerwowo chorych przeciążają nad miarę, ale przez zwykłe przepisy co do trybu życia,



Prof. Pettacci

przyboczny lekarz Ojca św.

a przede wszystkim, które znajdują się w mleku i jajach, i przerabia je na „pożywienie nerwów“, o wiele lepiej, korzystniej i bardziej odpowiednio, niż to w stanie byłby uczynić jakiś chemik w laboratorium. To jest naturalna i właściwa droga do odżywiania nerwów, mianowicie: szanowanie i utrzymanie posiadanych sił i pobudzenie do naturalnego uzupełnienia zużytych sił wprost z codziennego pożywienia.

Nerwy nie dadzą się karmić, dlatego też wszelkie środki, mające dostarczać pożywienia dla nerwów, są prawie bezwartościowe, jeżeli nie szkodliwe.

Wielu lekarzy zastosowuje nową metodę pobudzania nie tylko do swoich pacjentów, ale także siebie samych. Sławni profesorowie całego świata wprowadzili ją w swoich lecznicach i ogłosili o niej wiele naukowych rozpraw. A także lekarz przyboczny Papieża i lekarze przyboczni króla i królowej włoskiej wyrazili się o niej bardzo dodatnio.

Jeden ze studentów pisze, następuje: „Brak mi zwykle używanego patosu, opowiadam tylko rzecz prawdziwą. Wskutek umysłowego przeciążenia a niedostatecznego odżywiania, siły moje zanikły do tego stopnia, że — jak się obecnie dowiedziałem — w kole moich znajomych powstało przekonanie, że życie moje jest już u schyłku. Cierpiełem tak bardzo na ból głowy, że niekiedy idąc, ośmielałem

się tylko z wahaniami stawiać kroki. Używałem już licznych środków pokrzepiających nerwy, atoli bez widocznego skutku. Wtedy popadły mi w ręce rewelacje o Pańskiej metodzie. Mówiąc szczerze, z dużym niedowierzaniem napisałem po dotychczasowej książce. Mimo to postanowiłem poddać się większej próbie. Było to przed dwoma miesiącami. Stosowałem Pańską metodę, nie zmieniając bynajmniej mego zwykłego trybu życia. Już po nie wielu dniach skutek stał się widocznym. Znikł bez śladu kłujący ból głowy, natomiast napełniła mnie niezwykła radość życia, chęć tworzenia, pogoda umysłu, moc i siła. Moi przyjaciele i znajomi zdumiewają się nad moim obecnym wyglądem, a tak ja do pewnego stopnia stałem się chodzącą reklamą dla Pańskiej metody.

Z tego, co powiedziałem, bez wyraźniejszych oświadczeń, powiem Panu, że należy się Panu odemnie najgorętsza podzięką.“

Te słowa prawdy wykształconego człowieka powinny każdego myślącego nakłonić do zapoznania się z tą skuteczną metodą, zwłaszcza gdy to nie skutkuje. Kartka korespondencyjna pod adresem

Heilige Geist Apotheke
Budapest VII, Abt. 515

wystarczy, aby otrzymać stamtąd zupełnie za darmo wspomnianą w powyższym piśmie tak zajmującą i pouczającą książkę, i to za opłaconem portem.

Jednakowoż jest bardzo wskazane pospieszyć się z zamówieniem, zanim nowy nakład nie zostanie rozechwytanym.

Oesterreichisch-ungarische Bank.

Die auf jede Aktie der Oesterreichisch-ungarischen Bank für das erste Semester 1913 (68 Dividenden-Coupon) statutenmässig entfallende Dividende von

Achtundzwanzig Kronen

wird vom 1. Juli l. J. an bei den Hauptanstalten in **Wien und Budapest**, sowie bei sämtlichen Filialen der Oesterreichisch-ungarischen Bank ausbezahlt.

Budapest, am 26. Juni 1913.

Oesterreichisch-ungarische Bank.

Popovics,

Gouverneur.

Wiesenburg,

Generalrat.

Pranger,

Generalsekretär.

(Nachdruck wird nicht honoriert.)

Bank austriacko-węgierski.

Dywidenda za pierwsze półrocze 1913 r. (68 kupon dywidendowy), przypadająca wedle statutu na każdą akcję Banku austriacko-węgierskiego w kwocie:

dwudziestu ośmiu koron

wypłacaną będzie, od 1. lipca b. r. począwszy, w zakładach głównych Banku w **Wiedniu i Budapeszcie**, jakoteż we wszystkich filiach Banku austriacko-węgierskiego.

Budapeszt, dnia 26. czerwca 1913.

Bank austriacko-węgierski.

Popovics,

gubernator.

Wiesenburg,

generalny rada.

Pranger,

generalny sekretarz.

(Przedruk nie będzie płacony.)

Nakładem c. k. Namiestnictwa
wydany

SZEMATYZM

Król. Galicyi i Lodomeryi

WIĄZ

z Wielkiem Ks. Krakowskiem

na rok

1913

można nabyć w Ekspedycji „Gazety Lwowskiej“, Lwów, ul. Czarnieckiego l. 12, po cenie 8 kor., na prowincję z przesyłką pocztową (za frachtem 8 kor. 90 hal., dla c. k. Urzędów 8 kor. 20 hal.

Szematyzmu
za zaliczką nie wysyła się.

Z a r a z

do wynajęcia
3 pokoje
przedpokój
z przynależnościami
przy ulicy
Jagiellońskiej l. 7.

Ogłoszenie.

Kasa oszczędności m. Kołomyi

podaje do powszechnej wiadomości, że począwszy

od 1 lipca 1913

oprocentowywać będzie wkładki oszczędności złożone w Kasie

na 4³/₄% od sta rocznie.

Od 1 lipca 1913 zwracać będzie Kasa wkładki

do 1000 koron bez wypowiedzenia i bez eskontu

od 1000 koron do 2000 koron za 14-dniowym wypowiedzeniem

od 2000 koron do 4000 koron za 30-dniowym „

od 4000 koron i wyżej za 60-dniowym „

Podatek rentowy od wkładek płaćć będzie Kasa nadal z własnych funduszków.

Dyrekcja Kasy oszczędności m. Kołomyi.

Lwów, ul. Akademicka 3.

Największy magazyn jubilerski i zegarmistrzowski
Juliana DĄBROWSKIEGO
kupuje i sprzedaje stare srebro, złoto i kamienie.
Zlecenia zdatniać można pocztą i przez koresp.

Fryzjerka

MARYA LECHOWA

poleca P. T. Paniom swe usługi

ulica Głowińskiego l. 23.

OGŁOSZENIE.

Wydział wierzycieli masy konkursowej firmy „Chylewski i Wójcicki, Ska kom. we Lwowie“, uchwałił na posiedzeniu odbytem dnia 31 maja b. r. sprzedaż z wolnej ręki towarów należących do inwentarza masy, a mianowicie:

Rury kute i łączniki.
Rury patentowane i fasony do ogrzewań.
Rury odpływowe lane i fasony.
Armatury wodociągowe i do ogrzewań.
Narzędzia monterskie, studniarskie, blacharskie i kowalskie.

Materyały techniczne, pompy etc.
Urządzenia warsztatu i biura.

Zgłoszenia należy wnieść do podpisanego zawiadowcy masy, który udzieli potrzebnych wyjaśnień.

Adw. Dr. K. Weiss

Zawiadowca masy konkursowej firmy Chylewski i Wojcicki, ul. Kopernika 30.