











NADESŁANE.

BILETY do wagonów sy-pialnych w kraju i zagranicą

wydaje Biuro miastowe

C. k. Kolei Państwowych we Lwowie St. Sokołowski (Pasaż Hausmana 9)

obecnie ul. Jagiellońska Nr. 3.

234. — Telefon — 234. — Adres telegraficzny: Stadtbureau.

Marya Bialecka.

kurs rysunku i malarstwa. Osobny kurs dziecienny KALECZA 6.

FRANCENSBAD.

Dr. Stanisław PRZYBYLSKI

b. asystent kliniki chirurgicznej i położn. ginekol. Uniwersytetu Jagiellońskiego w Krakowie ordynuje, jak lat ubiegłych.

„Palace-Hotel”, wejście od Kirchenstrasse.

ADWOKAT

młody, mający rozległe stosunki chętnieby zawarł spółkę ze starszym adwokatem posiadającym dobrze prosperującą kancelaryę.

Kaskawe zgłoszenia pod „FORTUNA” do Biura ogłoszeń SOKOŁOWSKIEGO.

Ważne dla wyjeżdżających na letni pobyt do ODESSY!

W eleganckiej części miasta wynajmie polska inteligentna rodzina wykwinne urządzone mieszkanie, złożone z kilku pokoi, z terasą i widokiem na morze.

Informacyi udzieli: P. Peszyńska, Odessa, Preobrażenska I. 1.

Plac Powystawowy Lwów, Pałac sztuki

WYSTAWA ROKU 1863

(Pamiętki i dzieła sztuki)

14 sal. 14 sal.

Otwarta codzień od g. 9 rano do 6 wieczorem Wstęp 50 hal.

Młodzież obojga płci i wojskowi do wachmistrza włącznie płać tylko po 20 hal. W poniedziałki wstęp 1 korona.

Czysty dochód przeznaczony na fundusz Weteranów r. 1863.

Bracia Tercyarze w Przytulisku ubogich brata Alberta we Lwowie, ul. Kieparowska 15, wykonują wszelkie naprawy mebli giętych; wyrabiają łózka składane, szafki, stoły, krzesła, ławki, łóżka, materace, dywaniki. Ceny umiarkowane. Na życzenie zabierają meble do naprawy — naprawione odsyłają.

Księga Pamiątkowa

Ku uczczeniu setnej rocznicy urodzin Zygmunta Krasńskiego... Hotel Imperial, P. K. hr. Czesnowski z Wolczy. Hotel New-York, P. W. hr. Raciborski z Berestecka.

Przyjechali do Lwowa dnia 25 sierpnia 1913. Hotel Imperial, P. K. hr. Czesnowski z Wolczy. Hotel New-York, P. W. hr. Raciborski z Berestecka.

CENNIK IZBY HANDLOWEJ I PRZEMYSŁOWEJ. Lwów, dnia 25 sierpnia 1913.

Table with columns for 'Waluta koronowa', 'płać', 'żądata'. Sections include: I. Akcje za sztukę, II. Listy zastawne za 100 koron, III. Obligacje, IV. Monety.

Kurs giełdy wiedeńskiej.

Table with columns for 'płać', 'żądata'. Sections include: A. Ogólny dług państwa, B. Dług państwa (wszystkich w Radzie państwa reprezentowanych krajów koronnych), C. Obligacje kolejowe, D. Dług państwa (krajów korony węgierskiej), E. Obligacje indemnizacyjne, F. Inne publiczne pożyczki, G. Listy zastawne, H. Obligacje z prawem pierwszeństwa.

Table with columns for 'płać', 'żądata'. Sections include: I. Losy (za sztukę), J. Akcje Banków (za sztukę), K. Akcje przedsiębiorstw transportowych, L. Akcje przedsiębiorstw przemysłowych, M. Weksle, N. Waluty.

Table with columns for 'płać', 'żądata'. Sections include: I. Losy (za sztukę), J. Akcje Banków (za sztukę), K. Akcje przedsiębiorstw transportowych, L. Akcje przedsiębiorstw przemysłowych, M. Weksle, N. Waluty.

WZWIĘZANIE W SPRAWIE WYKONANIA

Licytacje. L. cz. E. 502/12 (13) (11396 3-3) Edykt licytacyjny. Na wniosek strony egzekwującej R. faela Günsberga, odbędzie się dnia 12 września 1913 o godzinie 9 przed południem w biurze Nr. II, licytacja realności lwh. 701 ks. gr. gm. Czerteż, w gruntach i budynkach. Wartość szacunkowa 4250 kor. Najniższa oferta 2833 kor. 33 hal. Poniżej najniższej oferty sprzedaż nie nastąpi. Warunki licytacyjne i odnoszące się do tej nieruchomości dokumenta (wyciąg tabularny, wyciąg katastralny, protokoły ocenienia i t. d.), może każdy, mający chęć kupienia, przejrzeć podczas godzin urzędowych, w oddziale kancelaryjnym w biurze Nr. II. Takie prawa, w obec których niniejsza licytacja byłaby niedopuszczalną, należy zgłosić w sądzie najpóźniej przy wyznaczonym terminie licytacyjnym przed rozpo-

częciem licytacji, inaczej pretensje tego rodzaju co do samej nieruchomości nie miałyby już znaczenia. Te osoby, dla których jakie prawa lub ciężary na powyższej nieruchomości bądź obecnie już istnieją, bądź w toku postępowania licytacyjnego powstaną, zawiadamiane będą o dalszych wydarzeniach tego postępowania jedynie przez przyzwanie na tablicy sądowej, jeśli nie mieszkają w okręgu sądu niżej wymienionego i nie wskażą temuż sądowi pełnomocnika do doręczeń w siedzibie sądu zamieszkałego. C. k. Sąd powiatowy, Oddział II. Żurawno, dnia 15 sierpnia 1913. L. cz. E. 69/13 (6) (11336 3-3) Edykt licytacyjny. Na żądanie c. k. uprz. gal. akc. Banku h potecznego we Lwowie, zastąpionego przez adw. dr. Leona Mendochowicza, odbędzie się dnia 11go września 1913 o godzinie 10 przed południem w sądzie niżej wymienionym w biurze Nr. 16 licytacja dóbr Wola czer-

zańska, położonych w powiecie sąd. jaworowskim, objętych lwh 918 ks. gr. dla większych posiadłości sądu obwodowego w Przemyslu, wraz z przynależnościami składającymi się z płotu sztachetowego. Nieruchomość wystawiona na licytację jest oceniona na 64.300 kor., zaś przynależności na 93 kor. Najniższa cena wynosi 42.928 kor. 67 hal., poniżej tej ceny sprzedaż nie przyjdzie do skutku. Warunki licytacyjne, i odnoszące się do tych nieruchomości dokumenta, (wyciąg katastralny, wyciąg tabularny, protokół ocenienia itd.), może każdy, mający chęć kupienia, przejrzeć w godzinach urzędowych, w sądzie niżej wymienionym, w biurze Nr. 16. Takie prawa, wobec których niniejsza licytacja byłaby niedopuszczalną, należy zgłosić do sądu najpóźniej przy wyznaczonym terminie licytacyjnym, inaczej rozstrzygnięcia tego rodzaju co do samej nieruchomości nie mogłyby być już ze skutkiem podnoszone. Osoby, dla których jakie prawa lub ciężary na powyższej nieruchomości istnieją,

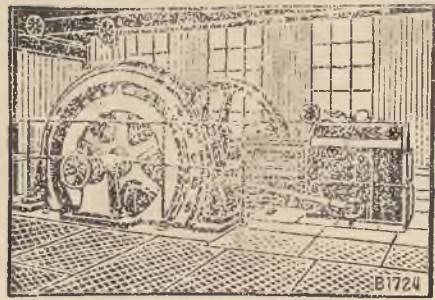
bądź w toku postępowania licytacyjnego powstaną, zawiadomiane będą o dalszych wydarzeniach tego postępowania jedynie przez przyzwanie na tablicy sądowej, jeśli nie mieszkają w okręgu sądu tutejszego i nie wskażą temuż sądowi pełnomocnika do doręczeń, w siedzibie sądu zamieszkałego. C. k. Sąd obwodowy, Oddział IV. Przemysł, dnia 30 lipca 1913. L. cz. E. 451/12 (11364 3-3) Strona zobowiązana Wasył Andrusów Opary. Edykt licytacyjny oraz wezwanie do zgłoszenia wierzytelności. Na wniosek strony egzekwującej Iwana Wasylowa, odbędzie się dnia 14go października 1913 o godzinie 8 przed południem w biurze Nr. 8, na zasadzie zatwierdzonych warunków licytacja realności lwh. 9 ks. gr. Opary, dom mieszkalny, grunta orne i kośne. Wartość szacunkowa 5080 kor. Najniższa oferta 3386 kor.











Lanza Lokomobila wentylowa na przegrzaną parę połączona wprost z Dynamo-maszyną.

# HENRYK LANZ MANNHEIM

## LOKOMOBILE z wentylowem stawidłem systemu „LENTZA“.

Najodpowiedniejsza maszyna na przegrzaną parę Lokomobile do 1000 HP.

Najłatwiejsza obsługa.

Największa oszczędność.

Filja: WIEDEŃ VIII/1, Laudongasse 9.

Odwiedziny inżynierskie i oferty bezpłatnie.

### OGŁOSZENIE DZIERŻAWY.

## Hotel George'a wraz z restauracją lub restauracja sama

we Lwowie jest zaraz do wydzierżawienia. Dzierżawca otrzyma cały hotel i lokal restauracyjny zupełnie odnowione, tak, iż odpowiadają wszelkim nowoczesnym wymogom.

Oferty wnosić należy do dnia 31 sierpnia 1913.

Bliższych szczegółów i warunków udziela Towarzystwo wzajemnych ubezpieczeń Urzędników prywatnych we Lwowie ul. Kl. Tańskiej 3 jako właściciel hotelu.

### C. k. Dyrekcya kolei państwowych w Krakowie.

L. 1815 IV. (1) ex 1913

(11463)

## Sprzedż starych materyałów.

C. k. Dyrekcya kolei państwowych w Krakowie zamierza sprzedać większą ilość starych materyałów a mianowicie: starego żelaza, miedzi, mosiądzu, odpadków metalowych i t. d.

Szczegółowe wykazy przeznaczonych na sprzedaż starych materyałów, formularze ofertowe tudzież bliższe warunki sprzedaży wydaje na żądanie interesentów oddział warsztatowy c. k. Dyrekcji kolei państwowych w Krakowie.

Oferty zaopatrzone na kopercie napisem „Oferta na stare materyały“ należy wnieść do c. k. Dyrekcji kolei państw. w Krakowie najpóźniej do 15 września b. r. do godziny 12 w południe.

Kraków, dnia 20 sierpnia 1913.

C. k. Dyrektor kolei państwowych.

Nakładem c. k. Namiestnictwa wydany

## SZEMATYZM

Król. Galicyi i Lodomeryi

WIAZ

z Wielkiem Ks. Krakowskiem

na rok

1913

można nabyć w Ekspedycji „Gazety Lwowskiej“, Lwów, ul. Czarnieckiego l. 12, po cenie 8 kor., na prowincję z przesyłką pocztową (za frachtem 8 kor. 90 hal., dla c. k. Urzędów 8 kor. 20 hal.

Szematyzmu

za zaliczką nie wysyła się.

Lwów, ul. Akademicka 3.  
Największy magazyn jubilerski i zegarmistrzowski  
**Juliana DĄBROWSKIEGO**  
kupuje i sprzedaje stare srebro, złoto i kamienie.  
Zlecenia załatwiać można pocztą i przez koresp.

## Jak zapobiegać pożarom w miastach, miasteczkach i po wsiach?

Instrukcya ostrożności ogniowej dla mieszkańców kraju.

Po nadesłaniu 90 hal. wysyła franco  
Biuro ST. SOKOŁOWSKIEGO we Lwowie  
Ul. Jagiellońska l. 3.

Poszukują się kupcy starych **MEBLI** meblowych nie w dobrym stanie.  
Zgłoszenia pod „MEBLE“.  
Biuro ogłoszeń, Ul. Jagiellońska l. 3.

## Portret Adama Mickiewicza

reprodukcya

z słynnego obrazu **PRUSZKOWSKIEGO**

w gustownych ramach i za szkłem

jest do nabycia po 7 i 8 koron (zależy od ram)

w biurze ogłoszeń Sokołowskiego, Lwów, Jagiellońska l. 3.

Za porto i opakowanie na prowincję dolicza się 1 koronę.

## Kuryer kolejowy Cena 40 halerzy.

Biuro dzienników St. Sokołowskiego. Lwów, Jagiellońska l. 3.

## Wierzcie mi

Szanowni Państwo, że kupując lub zamieniając u mnie na początku roku szkolnego dla swych dzieci książki, nie zapłacicie więcej, niż w innych tutejszych antykwarniach. Książki natomiast, które u mnie Szanowni Państwo nabędziecie są niepomazane, kompletne i w przepisanych wydaniach, co ze względu wielu zmian w roku bieżącym jest ważnym. Wszystkie inne przybory szkolne posiadam także i sprzedaję tania. Stosuję słowa te tylko do tej mniejszej części Szanownej Publiczności, która u mnie jeszcze nie kupowała. Stali, rokrocznie moi faskawi odbiorcy nie potrzebują już tych zapewnień. Posiadam też i nowe książki. Z wysokiem poważaniem: **STANISŁAW KOHLER**, księgarz i katolicki antykwarz **LWÓW, ul. BATOREGO l. 28** (naprzeciw gimn. Franciszka Józefa. — Telefon 2089/VI.

## TYGODNIK ILLUSTROWANY

oprócz drukujących się powieści: Wł. St. Reymonta „INSUREKOYA“ i W. Sierozewskiego „BENIOWSKI“, nabył wyłączne prawo i w drugim półroczu 1913 r., rozpocznie druk najsłynniejszej powieści

Henryka Sienkiewicza

## „POD DĄBROWSKIM“

Świetny batalista **WOJCIECH KOSSAK** zilustrował powieść Sienkiewicza w szeregu **kartonów kolorowych**, które stanowią będą

**PREMIUM SPECYALNE DLA WSZYSTKICH PRENUMERATORÓW „TYGODNIKA ILLUSTROWANEGO“.**

Redakcya „Tygodnika Ilustrowanego“ nabyła pozostałą niewielką już liczbę egzemplarzy znakomitego dzieła prof. **SZYMONA ASKENAZEGO**

## „KSIAŻE JÓZEF PONIATOWSKI“

które prenumeratory „Tygodnika Ilustrowanego“ mogą nabywać po znacznie niższej cenie 4 kor. za egzemplarz bez oprawy i 6 kor. 50 hal. w pięknej okładce ozdobionej wyciskami. Koszt przesyłki i opakowania 1 k r. 50 hal.



## Zabawką jest dla Pań

szycie sukien damskich i dzieciennych używając krojów

## „FAVORIT“

do nabycia na każdą miarę.

obecnie wyłącznie w Biurze dzienników

St. Sokołowskiego, Lwów, Jagiellońska 3.

1913.

ROK XV.

ZAPROSZENIE DO PRZEDPŁATY NA

## NOWOŚCI MUZYCZNE

Miesięcznik literacko-muzykalny

poświęcony celniejszym utworom fortepianowym współczesnych polskich i zagranicznych kompozytorów.

Na treść pisma składają się utwory: **klasyczne, salonowe, taneczne, wyjątki z oper, operetek, oraz muzyka dla młodzieży i dzieci.**

W dziale literackim: liczne wiadomości z życia muzycznego i teatralnego.

Prenumerata wynosi:

Miesięcznie kop. 42, z przesyłką pocztową kop. 50. — Kwartalnie rb. 125, z przesyłką pocztową rb. 150. — Półrocznie i rocznie w tymże stosunku. — Za granicą rb. 7. — Zeszyt okazowy 60 kop.

Premia dla rocznych abonentów: a) Bezpłatnie: trzy poprzednie zeszyty, wartości rb. 1 kop. 25, albo **PORTRET CHOPINA** i b) za pół ceny, t. j. za rb. 150 „A. B. C.“ Najnowszą szkołę na fortepian prof. A. Rózyckiego lub za 1 rb. Szkołę techniki fortepianowej dyr. Ig. Glassera, dyr. kursów muzycznych w Petersburgu. Przesyłka premium 30 kop.

Adres Redakcji: Warszawa, Krakowskie Przedmieście 6.

Telefon: 143—15.

Agencya dla Galicyi we Lwowie, biuro dzienników ST. SOKOŁOWSKIEGO.