











NADESŁANE.

BILETY do wagonów sypialnych w kraju i zagranicą wydaje Biuro miastowe G. k. Kolei Państwowych we Lwowie St. Sokołowskiego (Pasaż Hausmana 9) obecnie ul. Jagiellońska Nr. 3. — 234. — Telefon — 234. — Adres telegraficzny: Stadtbureau.

Bracia Tercyarze w Przytulisko ubogich brata Alberta we Lwowie, ul. Kleparowska 15, wykonują wszelkie naprawy mebli giętych; wyrabiają łózka składane, słomianki. Ceny umiarkowane. Na żądanie zabierają meble do naprawy — naprawione odsyłają.

CENNIK IZBY HANDLOWEJ I PRZEMYSŁOWEJ. Lwów, dnia 4 września 1913.

Table with columns for 'Waluta koronowa', 'płaca', and 'žadaja'. It lists various financial items like 'I. Akcje za sztukę', 'II. Listy zastawne za 100 koron.', 'III. Obligacje za 100 koron.', and 'IV. Monety'.

FRANCENSBAD. Dr. Stanisław PRZYBYLSKI b. asystent kliniki chirurgicznej i położn. ginekol. Uniwersytetu Jagiellońskiego w Krakowie ordynuje, jak lat ubiegłych. „Palace-Hotel“, wejście od Kircheustrasse.

ADWOKAT

młody, mający rozległe stosunki chętnieby zawarł spółkę ze starszym adwokatem posiadającym dobrze prosperującą kancelaryę. Łaskawe zgłoszenia pod „FORTUNA“ do Biura ogłoszeń SOKOŁOWSKIEGO.

Plac Powystawowy Lwów, Pałac sztuki WYSTAWA ROKU 1863

(Pamiętki i dzieła sztuki) 14 sal. 14 sal. Otwarta codzień od g. 9 rano do 6 wieczorem Wstęp 50 hal. Młodzież obojga płci i wojskowi do wachmistrza włącznie płacą tylko po 20 hal. W poniedziałki wstęp 1 korona. Czysty dochód przeznaczony na fundusz Weteranów r. 1863.

Poszukuje się kupa starych MEBLI mahoniowych ale w dobrym stanie. Zgłoszenia pod „MEBLE“. Biuro ogłoszeń, Ul. Jagiellońska l. 3. Fryzyerka MARYA LECHOWA poleca P. T. Paniom swe usługi ulica Łyczakowska l. 23.

Jak zapobiegać pożarom w miastach, miasteczkach i po wsiach? Instrukcja ostrożności ogniowej dla mieszkańców kraju. Po nadesłaniu 90 hal. wysyła franco Biuro ST. SOKOŁOWSKIEGO we Lwowie Ul. Jagiellońska l. 3. Przyjechali do Lwowa dnia 4 września 1913. Hotel Żorża: Pp.: A. hr. Zamowski z Wysocka, S. Lewandowski z Bruchenthalu, A. Kaempfe z Rzycezek, C. Czarkowski-Golejewski z Wysocka. Hotel Imperial. P.: A. Skarszewski z Przyszowy.

Kurs giełdy wiedeńskiej. dnia 2 września 1913.

Table with columns for 'płaca' and 'žadaja'. It lists various financial items like 'A. Ogólny dług państwa', 'B. Dług państwa (wszystkich w Radzie państwa reprezentowanych krajów koronnych)', 'C. Obligacje kolejowe', 'D. Dług państwa (krajów korony węgierskiej)', 'E. Obligacje indemnizacyjne', 'F. Inne publiczne pożyczki', 'G. Listy zastawne, oblig. hipot. i listy dłużne', 'H. Obligacje z prawem pierwszeństwa', and 'Obligacje pierwszeństwa (kolejowe)'.

Table with columns for 'Koronowa waluta', 'płaca', and 'žadaja'. It lists various financial items like 'Kolonowa waluta', 'I. Losy (za sztukę)', 'J. Akcje Banków (za sztukę)', 'K. Akcje przedsiębiorstw transportowych', 'L. Akcje przedsiębiorstw przemysłowych', 'M. Weksle', and 'N. Waluty'.

WZWIĘSIENNIK URZĘDOWY.

Licytacje. L. cz. E. 1275/13 (15) (11545 3-3) Dnia 15 października 1913 o godzinie 8-30 przed południem w sądzie niżej wymienionym w biurze Nr. 6, odbędzie się licytacja: a) realności obj. lwh. 1884 gm. Tyśmienica, składającej się z pb. 846/2 pusty plac i pgr. 6817/3, 6818/3, 6818/3, b) realności lwh. 2238 tejże gminy, złożonej z pgr. 6817/1, 6818/2, 6819/1, ad a) i b) w jednym kompleksie, stanowiących rolę i pastwisko obszaru łącznego 146 ar. 37 m<sup>2</sup>, c) realności lwh. 1098 tejże gminy, złożonej z pb. 848 z domem mieszkalnym, stodołą i stajnią, pgrunt. 1242/1, 1242/2, 1242/1, 1244/2 ogród i łąka obszaru 22 ar. 22 m<sup>2</sup> i pgr. 6455, 6456, 6457, 6458, 6459, 6460 rola i pastwisko obszaru 132 ar. 52 m<sup>2</sup>, oraz pgrunt. 6620, 6621, 6622/2, 6623/2, 6627/3, 6624/4, 6628, 6629 w jednym kompleksie rola i łąka obszaru 2 ha. 33 ar. 64

m<sup>2</sup>, wreszcie pgrunt. 6626, 6625/2, 6627/1, 7428/3 łąki obszaru 1 ha. 94 ar. 23 m<sup>2</sup>, d) realności lwh. 2116 tejże gminy, złożonej z pgr. 6614/1, 6614/2, 6615, 6616, 6617 w jednym kompleksie 117 ar. 25 m<sup>2</sup> w niwie Dowbiaki, stanowiące łąki i rolę. Realności te oszacowano: ad a) i b) łącznie na 1000 kor., ad c) z przynależnościami na 6930 kor. 50 h., ad d) na 800 kor. Najniższa cena wynosi: ad a) i b) łącznie 666 kor. 66 h., ad c) 4620 kor. 32 h., ad d) 533 kor. 32 h. Poniżej tej ceny sprzedaż nie przyjdzie do skutku. C. k. Sąd powiatowy, Oddział V. Tyśmienica, dnia 4 sierpnia 1913. L. cz. E. 1819/12 (13) (11913 3-3) Edykt licytacyjny. Na wniosek Jonasa Dratha w Skalacie i Banku krajowego królestwa Galicyi i Lodo-

meryi z Wielkim Księstwem Krakowskim, odbędzie się dnia 19 września 1913 o godzinie 9-30 przed południem, w biurze Nr. 5, na zasadzie zatwierdzonych warunków licytacyjnej następujących realności: a) lwh. 242 ks. gr. Hlibów, pbud. lk. 8 i pgr. lk. 37, 643, 1232, oraz przynależności te: sztachety z drzewa, zagrodzenie murowane i 10 drzewek owocowych, b) lwh. 528 ks. gr. Hlibów, pgrt. lk. 644/1, 664/3. Wartość szacunkowa: ad a) 14.320 kor., przynależności 370 kor., ad b) 1200 kor. Najniższa oferta: ad a) 9793 kor. 34 h. ad b) 800 kor. Poniżej najniższej oferty sprzedaż nie nastąpi. Warunki licytacyjne i odnoszące się do tej nieruchomości dokumenta, (wyciąg tabularny, wyciąg katastralny, protokoły ocenienia i t. d.), może każdy, mający chęć kupienia, przejrzeć w godzinach urzędowych,

w sądzie niżej wymienionym w oddziale kancelaryjnym Nr. 5. Takie prawa, wobec których niniejsza licytacja byłaby niedopuszczalną należy zgłosić do sądu najpóźniej przy wyznaczonym terminie licytacyjnym, inaczej rozstrzeżenia tego rodzaju co do samej nieruchomości nie mogłyby być już ze skutkiem podnoszone. Te osoby, dla których jakie prawa lub ciężary na powyższych nieruchomościach bądź obecnie już istnieją, bądź w toku postępowania licytacyjnego powstaną, zawiadamiane będą o dalszych wydarzeniach tego postępowania jedynie przez przybycie na tablicy sądowej, jeśli nie mieszkają w okręgu sądu niżej wymienionego i nie wskażą temuż sądowi pełnomocnika do doręczeń w siedzibie sądu zamieszkałego. C. k. Sąd powiatowy, Oddział II. Grzymałów, dnia 11 sierpnia 1913. L. cz. E. 908/13 (11990) Edykt licytacyjny. Na żądanie Joela Mojżesza Liebera















Najstarsza i najpoczytniejsza ilustracja polska

# TYGODNIK ILLUSTROWANY

Przeszło tysiąc stron tekstu i przeszło dwa tysiące ilustracji rocznie.

„TYGODNIK ILLUSTROWANY“ w r. 1913 zamieści świetną powieść

## Henryka Sienkiewicza: „POD DĄBROWSKIM“

Wspomnienia legionisty, z szeregiem wielkich ilustracji Wojciecha Kossaka.

Również wydrukuje drugą powieść z cyklu „Rok 1794“

Najnowszą powieść znakomitego epika puszczy syberyjskich

WŁADYSŁAWA REYMONTA: „INSUREKCYA“.

WACŁAWA SIEROSZEWSKIEGO: „BENIOWSKI“.

Wszyscy prenumeratorzy „Tygodnika Ilustrowanego“ otrzymują zupełnie bezpłatnie

### „CIEKAWY POWIEŚCI“ MIESIĘCZNIK ILLUSTROWANY

poświęcony najwybitniejszym powieściom i romansom polskim i obcym 12 dużych tomów rocznie.

**W ROKU 1913:**

**E. ORZESZKOWA:**

„AUSTRALCZYK“.

**AL. DUMAS:**

„WILCZYCA“.

**A. KRECHOWIECKI:**

„SZARY WILK“.

**J. KORZENIOWSKI:**

„KOLLOKACYA“.

**WOŁODEGO SKIBY:**

„SIEDMIOLETNIA WOJNA“.

**K. DICKENS:**

„DAWID COPPERFIELD“.

**JUDYTA GAUTIER:**

„CIEŃ CHIŃSKIEGO SMOKA“.

„Ciekawe powieści“ każdy prenumerator „Tygodnika Ilustrowanego“ dostaje zupełnie darmo.

Dla nieprenumeratorów „Tygodnika Ilustr.“ „Ciekawe powieści“ kosztują rocznie koron 16.—.

Komplety z roku 1910, 1911 i 1912 dla prenumeratorów „Tygodnika Ilustrowanego“ po koron 10.—, w oprawie koron 16.—.

Wszyscy prenumeratorzy otrzymają bezpłatnie

## CYKL ILLUSTRACYI WIELOBARWNYCH.

Warunki prenumeraty „Tygodnika Ilustrowanego“ z 12 tomami „Ciekawych Powieści“:

**We Lwowie:**

kwartalnie	6-80 kor. z oprawą książek	8-30 kor.
półrocznie	13-60 kor. „ „	16-60 kor.
rocznie	27-20 kor. „ „	33-20 kor.

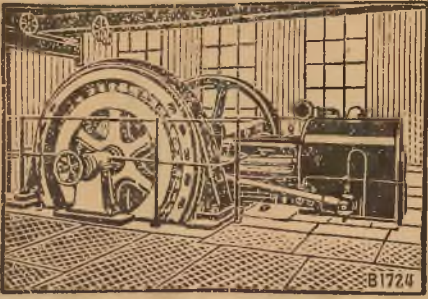
**W Galicyi z przesyłką pocztową:**

kwartalnie	7-20 kor. z oprawą książek	8-70 kor.
półrocznie	14-40 kor. „ „	17-40 kor.
rocznie	28-80 kor. „ „	34-80 kor.

Prenumeratę przyjmują: Administracja Tygodnika Ilustrowanego we Lwowie: Ulica Jagiellońska 3. oraz wszystkie księgarnie i kantory pism.

Wydawcy: Gebethner i Wolff. — Redaktor naczelny: Dr. Józef Wolff. — Odpowiedzialny za Redakcję we Lwowie: Artur Schröder. Przyjaciel naszego pisma prosimy uprzejmie o polecenie niniejszego prospektu.

Roczna produkcja przeszło 2000 lokomobil.



Lanza Lokomobila wentylowa na przegrzaną parę połączona wprost z Dynamo-maszyną.

# HENRYK LANZ MANNHEIM

## LOKOMOBILE z wentylowem stawidłem

systemu „LENTZA“.

Najodpowiedniejsza maszyna na przegrzaną parę Lokomobile do 1000 HP.

Najłatwiejsza obsługa.

Filja: WIEDEŃ VIII/1, Laudongasse 9.

Największa oszczędność.

Odwiedziny inżynierskie i oferty bezpłatnie.

## Konkurs

na posadę egzaminowanego zastępcy nauczyciela w polskim gimnazjum z prawem publiczności w Komarnie pod Lwowem z dziedziny historii i geografii ewentualnie innych przedmiotów, obowiązujących w I II. i III. klasie gimnazyalnej.

Płaca 3000 koron rocznie; godziny obowiązkowe i nadobowiązkowe — wedle norm w gimnazyach rządowych

Termin do wnoszenia podań do 12 września b. r. na ręce prezesa rady Göttingera w Komarnie.

**M**łody współpracownik biurowy Polak, kat., potrzebny zaraz. Pierwszeństwo mają obeznani z działem księgarskim. — Oferty pod „WYTRWAŁY“ biuro Sokołowskiego, Jagiellońska 1. 3.

### Kawy

najlepsze gatunki o smaku czystym i aromatycznym po kor. 1'80, 1'92, 2'—, 2'08 i 2'16 za pół klgr. poleca handel herbaty i kawy Edmunda Riedla, Lwów.

### Prawnik z trzema egzaminami

katolik, władający biegle językiem polskim, ruskim i niemieckim w mowie i piśmie (ukończone gimnazjum niemieckie) poszukuje posady koncypienta notaryalnego lub adwokackiego. Zgłoszenia pod liter. M. A. Bank ormiański „Pius, Mons“ we Lwowie.

### Marya Białecka.

kurs rysunku i malarstwa. Osobny kurs dziecienny. KALECZA 6.

### C. k. Dyrekcja kolei państwowych w Stanisławowie.

L. 673/III. (5)

(12016)

## Rozpisanie robót.

C. k. Dyrekcja kolei państwowych w Stanisławowie ma zamiar oddać w drodze publicznej przetargu wykonanie budowy jednopiętrowego budynku dla biur i personelu c. k. sekcji konserwacji kolei w stacji Buczacz linii kolejowej Chryplin-Husiatyn.

Oddanie robót nastąpi na podstawie cen ryczałtowych, powyżej linii normalnej w planach oznaczonej.

Postanowienia dotyczące wnoszenia ofert, plany, wykazy, ogólne i szczegółowe warunki budowy, formularze dla ofert mogą być w biurze dla konserwacji i budowy kolei, oddział III. c. k. Dyrekcji kolei państwowych w Stanisławowie w godzinach urzędowych przejrane, tam też można otrzymać formularze ofert.

Załączniki ofertowe muszą być przed oddaniem oferty na dowód przyjęcia do wiadomości przez oferującego własnoręcznie podpisane.

Oferty wraz z wykazem cen osteplowane 1 K od każdego arkusza, opieczetowane, mają być opatrzone napisem:

„Oferta na wykonanie budowy jednopiętrowego budynku dla biur i personelu c. k. sekcji konserwacji na stacji w Buczaczu“ i oddane najpóźniej do dnia 20. września 1913 12 godzin w południe do protokołu podawczego c. k. Dyrekcji kolei państwowych w Stanisławowie lub też ofrankowane nadesłane pocztą.

Komisyjne otwarcie ofert nastąpi w tym samym dniu o 1-szej godzinie w południe, przyczem mogą być oferenci lub tyche wykazani zastępcy osobiście obecni.

Przed wniesieniem oferty należy złożyć w kasie c. k. Dyrekcji kolei państwowych w Stanisławowie wadyum w gotówce, wynoszące 5% oferowanej kwoty. Przy złożeniu papierów wartościowych należy wartość ich obliczyć wedle kursu dziennego w granicach ich wartości nominalnych.

Oferenci związani są swymi ofertami do dnia 31. października 1913 włącznie. C. k. Dyrekcja kolei państwowych w Stanisławowie zastrzega sobie prawo przyjęcia względnie odrzucenia ofert przedłożonych według swego swobodnego uznania.

Oferty, w których zostały poczynione jakiegokolwiek zmiany zasadnicze nie będą uwzględnione.

Stanisławów, we wrześniu 1913.

C. k. Dyrekcja kolei państwowych.

## Kuryer kolejowy Cena 40 halerzy.

Biuro dzienników St. Sokołowskiego. Lwów, Jagiellońska 1. 3.

Lwów, ul. Akademicka 3.  
Największy magazyn jubilerski i zegarmistrzowski  
**Juliana DĄBROWSKIEGO**  
kupuje i sprzedaje stare srebro, złoto i kamienie.  
Zlecenia załatwiać można pocztą i przez koresp.

Nakładem c. k. Namiestnictwa  
wydany

## SZEMATYZM

Król. Galicyi i Lodomeryi

WYDAJ

z Wielkim Ks. Krakowskiem

na rok

### 1913

można nabyć w Ekspedycji „Gazety Lwowskiej“, Lwów, ul. Czarnieckiego 1. 12, po cenie 8 kor., na prowincję z przesyłką pocztową (za frachtem 8 kor. 90 hal., dla c. k. Urzędów 8 kor. 20 hal.

Szematyzm  
za zaliczką nie wysła się.



## Zabawką jest dla Pań

szycie sukien damskich i dzieciennych używając krojów

### „FAVORIT“

do nabycia na każdą miarę,

obecnie wyłącznie w Biurze dzienników  
**St. Sokołowskiego, Lwów, Jagiellońska 3.**

XX

## Portret Adama Mickiewicza

reprodukcja

z słynnego obrazu PRUSZKOWSKIEGO

w gustownych ramach i za szkłem

jest do nabycia po 7 i 8 koron (zależy od ram)

w biurze ogłoszeń Sokołowskiego, Lwów, Jagiellońska 1. 3.

Za porto i opakowanie na prowincję dolicza się 1 koronę.

XX

1913.

ROK XV.

### ZAPROSZENIE DO PRZEDPŁATY NA

## NOWOŚCI MUZYCZNE

Miesięcznik literacko-muzyczny  
poświęcony celniejszym utworom fortepianowym współczesnych polskich i zagranicznych kompozytorów.

Na treść pisma składają się utwory: **klasyczne, salonne, taneczne, wyjątki z oper, operetek, oraz muzyka dla młodzieży i dzieci.**

W dziale literackim: liczne wiadomości z życia muzycznego i teatralnego.

#### Prenumerata wynosi:

Miesięcznie kop. 42, z przesyłką pocztową kop. 50. — Kwartalnie rb. 1'25, z przesyłką pocztową rb. 1'50. — Półrocznie i rocznie w tymże stosunku. — Za granicą rb. 7, — zeszyt okazowy 60 kop.

Premia dla rocznych abonentów: a) Bezpłatnie: trzy poprzednie zeszyty, wartości rb. 1 kop. 25, albo PORTRET CHOPINA i b) za pół ceny, t. j. za rb. 1'50 „A. B. C.“ Najnowszą szkołę na fortepian prof. A. Rózyckiego lub za 1 rb. Szkołę techniki fortepianowej dyr. Ig. Glassera, dyr. kursów muzycznych w Petersburgu. Przesyłka premium 30 kop.

Adres Redakcji: Warszawa, Krakowskie Przedmieście 6.

Telefon: 143—15.

Agencja dla Galicyi we Lwowie, biuro dzienników ST. SOKOŁOWSKIEGO.

## TARYFA FRACHTOWA

ze Lwowa do wszystkich stacyj

kolejowych w Galicyi i Bukowinie

przez M. FISCHLERA

Cena 2 kor., z przesyłką pocztową 2 kor. 10 hal., za pobraniem 2 kor. 55 hal.

Główny skład: Biuro ST. SOKOŁOWSKIEGO  
Lwów, Jagiellońska 1. 3.