











NADESŁANE.

BILETY do wagonów sypialnych w kraju i zagranicą
wydaje Biuro miastowe
G. k. Kolei Państwowych we Lwowie
St. Sokołowski (Pasaż Hausmana 9)
obecnie
ul. Jagiellońska Nr. 3.
— 234. — Telefon — 234. —
Adres telegraficzny: Stadtbureau.

Poszukuje się kupna
starych MEBLI mahoniowych
nie w dobrym stanie.
Zgłoszenia pod „MEBLE“.
Biuro ogłoszeń, Ul. Jagiellońska 1. 3.
Jan Janusiewicz
egz. masażysta
wykonuje wszelkie masaże najnowszej metody, j. k. wcierki, zabiegi wodo-lecznicze, opatrunki chirurgiczne i pielęgniarz chorych.
Stawia bańki i pijawki.
Lwów, ul. Batorego 1. 28, parter.

Fryzyerka
MARYA LECHOWA
poleca P. T. Paniom swe usługi
ulica Łyczakowska 1. 23.

Świeżo opuściła prasę
Księga Pamiątkowa
Ku uczczeniu setnej rocznicy urodzin
Zygmunta Krasńskiego
ze słowem wstępnym Ignacego Dembowskiego.
Układ przeprowadził Wiktor Hahu.
We Lwowie 1912. Nakładem c. k. Rady szkolnej Kraj. Gubrynowicz i Syn. Trzy duże tomy 8-vo, zawierające przeszło 120 arkuszy druku. Do nabycia we wszystkich księgarniach. Cena 15 koron.
Czysty dochód na rzecz Towarzystwa literackiego im. Adama Mickiewicza we Lwowie.

Bracia Tercyarze
w Przytulisku ubogich brata Alberta
we Lwowie, ul. Kleparowska 15,
wykonują wszelkie naprawy mebli giętych; wyrabiają łózka składane, słomianki. Ceny umiarkowane. Na żądanie zabierają meble do naprawy — naprawione odsyłają.

Przyjechali do Lwowa
dnia 19 listopada 1913.
Hotel Żorża. Pp.: A. hr. Zamoyski z Wysocka, J. Bartmański z Tadanja, L. Horodyski z Tłustenińskiego, J. Janowski z Łobozewa, J. Wolfarth z Kurzan.
Hotel Europejski. Pp.: S. hr. Jabłonowski z Popowicz, Z. Horodyński z Zbydniowa, Z. Zielewicz z Poznania.
Hotel Imperial. P.: R. Czaykowski z Husiatyna.

CENNIK
IZBY HANDLOWEJ I PRZEMYSŁOWEJ,
Lwów, dnia 19 listopada 1913.

Table with columns for 'Waluta koronowa', 'płaca', 'żądają'. Sections include: I. Akcje za sztukę, II. Listy zastawne za 100 koron, III. Obligacje za 100 koron, IV. Monety.

Kurs giełdy wiedeńskiej.
dnia 14 listopada 1913.

Table with columns for 'płaca', 'żądają'. Sections include: A. Ogólny dług państwa, B. Dług państwa (wszystkich w Radzie państwa reprezentowanych krajów koronnych), C. Obligacje kolejowe, D. Dług państwa (krajów korony węgierskiej), E. Obligacje indemnizacyjne, F. Inne publiczne pożyczki, G. Listy zastawne, H. Obligacje z prawem pierwszeństwa.

Table with columns for 'Koronowa waluta', 'płaca', 'żądają'. Sections include: I. Losy (za sztukę), J. Akcje Banków (za sztukę), K. Akcje przedsiębiorstw transportowych, L. Akcje przedsiębiorstw przemysłowych, M. Weksle, N. Waluty.

WZWIĘSIENNIK URZĘDOWY.

Licytacje.
L. cz. E. 101/12 (38) (16552 2-3)
Edykt licytacyjny.
Na żądanie Banku powiatowego w Tarnopolu, zastąpionego przez adw. dr. Glogiera w Tarnopolu, odbędzie się dnia 29-go grudnia 1913 o godzinie 9 przed południem w biurze Nr. 14, w Tarnopolu licytacja dóbr Rosochowaciec obj. lwh. 38 dla większych posiadłości księgi gruntowej przy c. k. sądzie obwodowym w Tarnopolu prowadzonej, składającej się z gruntów obszaru 324 morgów 804 sążni kw., budynków gospodarskich, domu mieszkalnego, dwóch młynów wraz z przynależnościami, składającymi się z inwentarza żywego i martwego.
Nieruchomość powyższa wystawiona na licytację jest oceniona na 341.180 kor. 71 hal., przynależności zaś na 3942 kor. 50 h.
Najniższa cena wynosi kwotę 230.082 kor. 14 hal., poniżej tej ceny sprzedaż nie przyjdzie do skutku.
Warunki licytacyjne, które równocześnie się zatwierdza i odnoszące się do tych nieruchomości dokumenta (wyciąg tabularny, wyciąg katastralny, protokół ocenienia i t. d.), może każdy, mający chęć kupienia, przejrzeć podczas godzin urzędowych, w sądzie niżej wymienionym, w biurze Nr. 14.
Takie prawa, wobec których niniejsza licytacja byłaby niedopuszczalną, należy zgłosić do sądu najpóźniej przy wyznaczonym terminie licytacyjnym, inaczej rozsze-

nia tego rodzaju co do samej nieruchomości nie mogłyby być już ze skutkiem podnoszone.
Te osoby, dla których jakie prawa lub ciężary na powyższych nieruchomościach bądź obecnie już istnieją, bądź w toku postępowania licytacyjnego powstaną, zawiadomiane będą o dalszych wydarzeniach tego postępowania jedynie przez przybicie na tablicy sądowej, jeśli nie mieszkają w okręgu sądu niżej wymienionego i nie wskażą temuż sądowi pełnomocnika do doręczeń, w siedzibie sądu zamieszkałego.
Wyznaczenie terminu licytacyjnego należy znotować na karcie ciężarów wykazu hipotecznego dla wzmiankowanej nieruchomości.
Dla wierzycieli nieznanymi z miejsca pobytu ustanawia się po myśli § 174 o. c. kuratora w osobie adw. dr. Joachima Rose na w Tarnopolu.
C. k. Sąd obwodowy, Oddział IV.
Tarnopol, dnia 1 listopada 1913.
L. cz. E. 416/13 (3) (16739 2-3)
Edykt licytacyjny.
Na żądanie c. k. uprz. gal. akc. Banku hipotecznego we Lwowie, odbędzie się dnia 29 grudnia 1913 o godz. 10 przed południem w sądzie niżej wymienionym, w biurze Nr. 6 licytacja dóbr tabularnych Serwiry czyli Serwirki lwh 75 obszaru 125 morgów z budynkami mieszkalnymi i gospodarczymi wraz z przynależnościami, składającymi się z za-

siewów ozimych, inwentarza gospodarczego żywego i martwego.
Nieruchomość wystawiona na licytację jest oceniona na 75.000 kor., przynależności zaś na 1724 kor.
Najniższa cena wynosi 51.149 kor. 33 hal., poniżej tej ceny sprzedaż nie przyjdzie do skutku.
Warunki licytacyjne i odnoszące się do tych nieruchomości dokumenta (wyciąg tabularny, wyciąg katastralny, protokoły ocenienia i t. d.), może każdy, mający chęć kupienia, przejrzeć podczas godzin urzędowych w sądzie niżej wymienionym w biurze Nr. 5.
Takie prawa, wobec których niniejsza licytacja byłaby niedopuszczalną, należy zgłosić do sądu najpóźniej przy wyznaczonym terminie licytacyjnym, inaczej rozszerezenia tego rodzaju co do samej nieruchomości nie mogłyby być podnoszone.
Te osoby, dla których jakie prawa lub ciężary na powyższej nieruchomości bądź obecnie już istnieją, bądź w toku postępowania licytacyjnego powstaną, zawiadomiane będą o dalszych wydarzeniach tego postępowania jedynie przez przybicie na tablicy sądowej, jeśli nie mieszkają w okręgu sądu niżej wymienionego i nie wskażą temuż pełnomocnika do doręczeń w siedzibie sądu zamieszkałego.
C. k. Sąd obwodowy, Oddział I.
Złoczów, dnia 6 listopada 1913.

L. cz. E. 2679/13 (16577 3-3)
Edykt licytacyjny.
Na żądanie Towarzystwa zaliczkowego w Jaworowie, odbędzie się dnia 18 grudnia 1913 o godzinie 9 przed południem w sądzie tutejszym, w biurze Nr. 9, licytacja połowy realności lwh. 3244 ks. gr. gm. Jaworów, z przynależnościami.
Nieruchomość ta oceniona jest na 5668 kor. 50 hal.
Najniższa oferta wynosi 2834 koron 25 hal.
C. k. Sąd powiatowy, Oddział V.
Jaworów, dnia 6 listopada 1913.
L. cz. E. XIII. 2909/13 (9) (16556 3-3)
Edykt licytacyjny.
Na wniosek strony egzekwującej Wiedeńskiego Banku związkowego Filia w Krakowie odbędzie się dnia 10 grudnia 1913 o godzinie 9 rano w biurze Nr. 49, licytacja realności lwh. 61 gm. Kraków, składającej się z kamienicy dwupiętrowej i dwu parcel l. 109 i l. 110 o łącznym obszarze 670 ar. 70 m².
Wartość szacunkowa 118.911 kor.
Najniższa oferta 59.455 kor.
Poniżej najniższej oferty sprzedaż nie nastąpi.
C. k. Sąd powiatowy cywilny, Oddział XIII.
Kraków, dnia 23 października 1913.

## Obwieszczenie licytacji.

C. k. Dyrekcya okręgu skarbowego w Brzeżanach podaje niniejszem do powszechnej wiadomości, że w celu wydzierżawienia prawa poboru podatku spożywczego:

1. od mięsa,  
2. od wina, moszczu winnego i owocowego w niżej wyszczególnionych okręgach dzierżawnych odbędzie się publiczna licytacja ustna jak niżej z dopuszczeniem ofert pisemnych dnia 4-go grudnia 1913. — Czas trwania dzierżawy obejmuje bezwarunkowo lata 1914, 1915 i 1916, lub rok 1914 z milczącym przedłużeniem na dalsze dwa lata 1915 i 1916. Ostemplowane oferty pisemne w kopertach opieczętowanych i należycie zaadresowanych z dokładnym podaniem przedmiotu dzierżawy i zaopatrzone w kwity kasowe dotyczącego urzędu podatkowego na złożone wadium wynoszące 10 proc. ceny wywołania — należy wnieść na ręce c. k. Dyrektora okręgu skarbowego w Brzeżanach najpóźniej do godziny 9 rano dnia 4 grudnia 1913.

Oferty wniesione później bezwarunkowo zostaną odrzucone. Kwity kasowe na kaucję trwającej jeszcze dzierżawy, jak niżej losy nie będą jako wadium przyjmowane, natomiast książeczki Kasy oszczędności mają być przyjmowane na wadya pod warunkami wymienionymi w rozporządzeniu wszystkich c. k. Ministerstw z 4 stycznia 1910 Dz. u. p. Nr. 2. Składający wadium w papierach wartościowych mają w myśl reskryptu c. k. Ministerstwa Skarbu z 17 lipca 1903 l. 10.067 przedłożyć spis tych papierów wartościowych, potwierdzony przez urząd podatkowy, w którym te papiery jako wadium złożono. Warunki licytacyjne, jakoteż wykaz miejscowości należących do pojedynczych okręgów dzierżawnych można przejrzeć w c. k. Dyrekcji okręgu skarbowego w Brzeżanach, jakoteż we wszystkich c. k. Nadzorach Straży skarbowej. Oferty telegraficzne są wykluczone.

| Okręg dzierżawny | Cena wywołania od |   |      |    | Wadium złożone się mające | Licytacja odbędzie się w c. k. Dyrekcji okręgu skarbowego w Brzeżanach   |
|------------------|-------------------|---|------|----|---------------------------|--|
|                  | mięsa             |   | wina |    |                           |  |
|                  | K                 | h | K    | h  |                           |  |
| Bołszowce        | 8806              | — | —    | —  | 881 K                     | Dzierżawca podatku spożywczego od wina, moszczu winnego i owocowego obowiązany jest po myśli ustawy krajowej z 7 lipca 1909, Dz. u. kr. Nr. 102 pobierać dodatek krajowy od tego podatku, jak długo ten dodatek istnieć będzie i za prawo poboru tego podatku opłacać 30% od czynszu dzierżawnego, który za prawo poboru podatku samego umówiony został. Zmiana tego dodatku krajowego ma mieć ten sam skutek, co zmiana taryfy podatku spożywczego. |
| Kozłów           | 3215              | — | —    | —  | 322 „                     |  |
| Kozowa           | 4450              | — | —    | —  | 445 „                     |  |
| Kozowa           | —                 | — | 250  | 50 | 26 „                      |  |

### C. k. Dyrekcya okręgu skarbowego.

Brzeżany, dnia 13 listopada 1913.

L. 25.617/13

(16731 2-3)

## Obwieszczenie licytacji.

C. k. Dyrekcya okręgu skarbowego w Przemyślu podaje do powszechnej wiadomości, że w celu wydzierżawienia prawa poboru podatku konsumcyjnego od wina, moszczu winnego i owocowego względnie od mięsa w niżej wymienionych okręgach poborowych odbędzie się w tejże Dyrekcji dnia 27 listopada 1913 od godziny 9 rano do 12 w południe publiczna licytacja ustna z dopuszczeniem pisemnych ofert.

| Liczba porz. | Nazwa okręgu poborowego | Przedmiot dzierżawy                         | Ilość miejscowości należących do okręgu poborowego | Cena wywołania |      | U w a g a                     |
|--------------|-------------------------|---|--|----------------|------|-------------------------------|
|              |                         |   |  | koron          | hal. |                               |
| 1            | Bireza                  | Prawo poboru podatku konsumcyjnego od wina  | 45   | 645            | —    | II. licytacja względnie III.  |
| 2            | Mościska                | „   | 57   | 1593           | 80   | dtto                          |
| 3            | Przemyśl                | „   | 64   | 16926          | 76   | III. licytacja                |
| 4            | Jaworów                 | Prawo poboru podatku konsumcyjnego od mięsa | 39   | 15000          | —    | I. licytacja wzgl. II. i III. |
| 5            | Krakowiec               | „   | 36   | 3000           | —    | dtto                          |
| 6            | Sądowa Wisznia          | „   | 20   | 10000          | —    | dtto                          |

Gdyby wyznaczony wyżej termin licytacyjny co do przedmiotów pod 1, 2, 4, 5 i 6 wyszczególnionych bezskutecznie upłynął, odbędzie dalsza II. względnie III. licytacja w dniu 5 grudnia 1913, a gdyby i ten termin co do przedmiotów wyszczególnionych pod 4, 5 i 6 pozostał bez skutku, odbędzie się III. ostatnia licytacja w dniu 10 grudnia 1913 w tych samych godzinach.

Czas trwania dzierżawy obejmuje bezwarunkowo lata 1914, 1915 i 1916 lub bezwarunkowo rok 1914 z milczącym przedłużeniem na rok 1915 względnie 1916.

Oferty pisemne ostemplowane znacznikiem na 1 kor. opieczętowane i należycie zaadresowane w kopertach, na których ma być podany przedmiot dzierżawy, zaopatrzone w kwity kasowe c. k. Urzędu podatkowego na złożone wadium w papierach wartościowych, przedstawiających pupilarne ubezpieczenie, lub wadium w gotówce, wynoszące 10 proc. ceny wywołania, mają być wniesione do c. k. Dyrektora okręgu skarbowego w Przemyślu najpóźniej do 9 godziny rano w dniu licytacji.

Kwity kasowe, opiewające na kaucję niewygastej jeszcze dzierżawy, jak również losy i książeczki kas oszczędności po myśli reskryptu c. k. Ministerstwa skarbu z dnia 3 grudnia 1901 l. 72.238 jako wadya nie będą przyjmowane.

Przy licytacji ustnej należy powyższe wadium w papierach wartościowych lub w gotówce złożyć do rąk komisarza przeprowadzającego licytację.

Oferty konkretalne są bezwarunkowo wykluczone.

Dzierżawa podatku konsumcyjnego od wina, moszczu winnego i owocowego obowiązany jest po myśli ustawy krajowej z dnia 7 lipca 1909 Dz. u. kraj. Nr. 102 pobierać 30 proc. dodatek krajowy do tego podatku jak długo dodatek ten będzie istnieć i za prawo poboru tego podatku opłacać 30 proc. od czynszu dzierżawnego podatku spożywczego.

Zmiana tego dodatku krajowego ma mieć ten sam skutek co zmiana taryfy podatku spożywczego.

Warunki licytacyjne jakoteż wykazy miejscowości należących do poszczególnych okręgów poborowych można przejrzeć w c. k. Dyrekcji okręgu skarbowego w Przemyślu w godzinach urzędowych, jakoteż w c. k. Nadzorach straży skarbowej w Przemyślu, w Mościskach, w Jaworowie i w Babicach.

### C. k. Dyrekcya okręgu skarbowego.

Przemyśl, dnia 13 listopada 1913.

L. cz. E. IX. 3633/13 (8) (16704 2-3)  
Edykt licytacyjny.

Na wniosek Filii c. k. uprzyw. galic. akcyj. Banku hipotecznego w Krakowie jako strony egzekwującej odbędzie się dnia 17 grudnia 1913 o godzinie 10 przed południem w biurze Nr. 44 c. k. sądu powiatowego cyw. w Krakowie, ul. św. Jana licytacja realności lwh. 337 ks. gr. gm. Kraków Dz. VIII. składającej się z pbud., częściowo murem zabudowanej.

Wartość szacunkowa wynosi 29.360 kor. Najniższa oferta wynosi 14.680 koron. Poniżej najniższej oferty sprzedaż nie nastąpi.

C. k. Sąd powiatowy, Oddział IX.  
Kraków, dnia 4 października 1913.

Личи ся до недвижимоци, можна переглядати в суді тутешнім, комната ч. 7.

Ц. к. Суд повітовий.

Нове село, дня 6 вересня 1913.

L. 2808/A. (16544 2-2)

Ogłoszenie.

Celem zabezpieczenia dostawy artykułów spożywczych i użytkowych dla kraj. szpitala powszechnego we Lwowie na rok 1914 rozpisuje się niniejszem licytację ofertową na dostawę: maki, jaj, masła, drobiu, krup, ryżu, grochu, fasoli, makaronu, kawy, herbaty, piwa, bulionu, mydła, sody, farbki, nafty, farby, lakierów, słomy, siana i koni-czynny.

Próbki powyższych artykułów oraz warunki ogólne i szczegółowe, na podstawie których oferować należy, są do przejrzania w Zarządzie szpitala w godzinach urzędowych.

Oferty należy ostemplowane i opieczętowane z podaniem cen loco szpitala należy wnieść do Zarządu szpitala najpóźniej do 30 listopada b. r. do godziny 10 rano.

Wraz z ofertą muszą ofercień złożyć wadium, którego wysokość dla danego artykułu poda Zarząd szpitala.

Oferty na artykuły nie poszczególnione w niniejszem ogłoszeniu oraz oferty pośredników handlowych (domów komisowych) nie będą przyjęte.

Tylko oferty tych oferentów będą wzięte pod uwagę, którzy własnoręcznie podpiszą w Zarządzie ogólne i szczegółowe warunki dostawy i w ofercie wyraźnie nadmienią, że takowe są im dokładnie znane i że na wypadek powierzenia im dostawy, zobowiązują się do nich zastosować.

Otwarcie ofert nastąpi w dniu 1 grudnia 1913 w Zarządzie szpitala, przyczem ofercień mogą być obecni.

Oferenci związani są wniesioną ofertą do dnia jej przyjęcia.

Przyjęcie oferty zastrzeżone jest Wydziałowi krajowemu.

Lwów, dnia 13 listopada 1913.

Dyrektor kraj. szpitala powszechnego.

L. cz. E. 1782/13 (16608 3-3)  
Edykt.

Dnia 28 listopada 1913 o godzinie 9 przed południem odbędzie się w tut. sądzie w biurze Nr. 5, licytacja:

2 4 cz. realności lwh. 61,  
2/8 „ „ „ 222,  
2/8 „ „ „ 240,  
2/28 „ „ „ 241,  
2/64 „ „ „ 242,  
2 16 „ „ „ 243,  
2/40 „ „ „ 244,  
2/52 „ „ „ 282,  
4/32 „ „ „ 296,  
2/16 „ „ „ 465,  
4/32 „ „ „ 530, 531 gm.

Swinna, t. j. realność wiejska wraz z należącymi do tejże budynkami gospodarczymi o łącznym obszarze 2 h. 57 a. 77 m<sup>2</sup>.

Wartość szacunkowa powyższych realności wynosi 11.442 kor. 16 h.

Najniższa oferta 7628 kor. 10 hal.

C. k. Sąd powiatowy, Oddział VI.

Żywiec, 17 października 1913.

L. cz. E. 1511/13 (16659 3-3)  
Strona zobowiązana Andrusz Roj, Lipice.

Edykt licytacyjny

oraz wezwanie do zgłoszenia wierzytelności.

Na wniosek strony egzekwującej Leiby Bonesa odbędzie się dnia 15 stycznia 1914 o godzinie 9 przed południem w biurze Nr. 9, na zasadzie zatwierdzonych warunków licytacyjnych następujących realności: 1/2 lwh. 652, 651, 1105, ks. gr. Lipice, dom mieszkalny, gruntu orne i kośne.

Wartość szacunkowa 1600 kor.

Najniższa oferta 1067 kor.

Poniżej najniższej oferty sprzedaż nie nastąpi.

C. k. sąd tutejszy jako sąd hipoteczny zanotuje wyznaczenie terminu licytacyjnego.

C. k. Sąd powiatowy, Oddz. II.

Medenice, dnia 8 października 1913.

L. cz. E. 374/13 (6) (16718 2-3)  
Edykt licytacyjny.

Na żądanie Chaima Friedmana, kupca w Skorykach, odbędzie się w sądzie tutejszym w biurze Nr. 7, dnia 23 grudnia 1913 o godzinie 8 przed południem licytacja realności lwh. 523 gm. Skoryki z przynależnościami. Nieruchomość ta wraz z przynależnościami oceniona jest na 1400 kor.

Najniższa cena wynosi kwotę 934 kor., poniżej tej ceny sprzedaż nie przyjdzie do skutku.

Warunki licytacyjne i odnoszące się do tej nieruchomości dokumenta może każdy mający chęć kupienia, przejrzeć podczas godzin urzędowych w tut. sądzie w biurze Nr. 7.

C. k. Sąd powiatowy, Oddział I.

Nowosioło, dnia 28 września 1913.

Ч. сп. Е. 135/13 (8) (16730 2-3)  
Оголошене переторгу.

Дня 28 листопада 1913, о годині 8 перед полуднем, відбуде ся в комнаті ч. 9, в суді тутешнім, переторг реальностей в бытих вч. а) 253, б) 1076, в) 926, г) 1838 гром кат. Токи.

Продати ся маючі недвижимоци суть оцінені:

ад а) 6300 кор.,

ад б) 6250 кор.,

ад в) 4950 кор.,

ад г) 21.094 кор.

Найни́зша подача вино́сити:

ад а) 4200 кор.,

ад б) 4166 кор.,

ад в) 3300 кор.,

ад г) 14.062 кор.

Услівія переторгу і грамоти, відно-

L. cz. E. 2383/13 (15933)  
Edykt licytacyjny.

Dnia 12 grudnia 1913 o godzinie 9 przed południem odbędzie się w biurze Nr. V, licytacja następujących całych realności:

a) lwh. 91 ks. gr. Borszów,  
b) lwh. 1390 ks. gr. Borszów,  
c) lwh. 530 ks. gr. Przemyślany,  
d) lwh. 961 ks. gr. Przemyślany,  
e) lwh. 690 ks. gr. Przemyślany,  
f) lwh. 753 ks. gr. Przemyślany,  
g) lwh. 971 ks. gr. Przemyślany,  
h) lwh. 933 ks. gr. Przemyślany,  
i) lwh. 960 ks. gr. Przemyślany,  
j) lwh. 882 ks. gr. Przemyślany.

Wartość szacunkowa łącznie 30.000 kor. przynależność 825 kor., razem 30.825 kor.

Najniższa oferta 15.000 kor. przynależność 413 kor., razem 15.413 kor.

Poniżej najniższej oferty sprzedaż nie nastąpi.

C. k. Sąd powiatowy, Oddział V.  
Przemyślany, dnia 17 października 1913.

L. cz. E. 1308/13 (5) (16774 1-3)  
Edykt licytacyjny.

Na żądanie Issera Eeka we Lwowie odbędzie się dnia 24 grudnia 1913 o godz. 9 przed południem w sądzie niżej wymienionym, w biurze Nr. IV, licytacja realności lwh. 293, 315, 318, 319 ks. gr. gm. kat. Rzesza polska, wraz z przynależnościami, składającymi się z drzew owocowych i osztachetowania.

Nieruchomości wystawione na licytację są ocenione na 17.518 kor., przynależności zaś na 612 kor.

Najniższa cena wynosi 11.678 kor. 66 hal., poniżej tej ceny sprzedaż nie przyjdzie do skutku.

Warunki licytacyjne i odnoszące się do tych nieruchomości dokumenta, może każdy mający chęć kupienia przejrzeć podczas godzin urzędowych w sądzie niżej wymienionym w biurze Nr. IV.

Takie prawa, wobec których niniejsza licytacja byłaby niedopuszczalną, należy zgłosić do sądu najpóźniej przy wyznaczonym terminie licytacyjnym, inaczej roszczenia tego rodzaju co do samej nieruchomości nie mogłyby być już ze skutkiem podnoszone.

Te osoby, dla których jakie prawa lub ciężary na powyższych nieruchomościach bądź obecnie już istnieją, bądź w toku postępo-







## C. k. Dyrekcja kolei państwowych we Lwowie.

L. 24/82 (I.)

(16776)

## K O N K U R S

na posady, o które mogą się ubiegać wysłużeni podoficerowie na podstawie prawnie przepisanego certyfikatu w myśl ustawy z dnia 19 kwietnia 1872 Dz. u. p. Nr. 60.

| Określenie wolnych posad                                   | Okręg dyrekcyjny w którym posady zostaną nadane | Pobory połączone z temi posadami |                       |  | Warunki uzyskania obok wymienionej posady  | Czy wymaga się nadto  |  | Dotąd należy wnieść podania konkursowe | Termin wnoszenia podań |
|--|---|----------------------------------|-----------------------|--|--|---|--|--|------------------------|
|  |   | Płaca roczna                     | Dodatek na mieszkanie | Emolumenta   |  | praktyki i jak długiej  | złożenia egzaminu  |  |                        |
| 1  | 2   | 3                                | 4                     | 5  | 6  | 7   | 8  | 9                                      | 10                     |
| 6 posad stacyonometrów                                     | C. k. Dyrekcja kolei państwowych we Lwowie      | 1200                             |                       |  | Znajomość języka niemieckiego i języków krajowych  | jednoroczna praktyka w służbie stacyonometrów jako pomocnicy podurzędnik  | 3 egzamina w ograniczonym zakresie:<br>1. egzamin telegraficzny i sygnałowy<br>2. egzamin ruchowy<br>3. egzamin komercyjny |  |                        |
| 1 posada skotysty  |   | 1200                             |                       |  | dtto   | sześciomiesięczna próbna praktyka przy kasie dyrekcyjnej po odbytej jednorocznej służbie jako podurzędnik w innej gałęzi służbowej  | dla skotystów  |  |                        |
| 1 posada werkmistrza przy warsztatach                      |   | 1400                             |                       |  | Dowód znajomości jakiegoś rzemiosła, oraz znajomość języka niemieckiego i języków krajowych  | roczna praktyka w służbie werkmistrzowskiej przy warsztatach jako pomocniczy podurzędnik  | dla werkmistrzów przy warsztatach  |  |                        |
| 7 posad zastępców maszynistów                              |   | 1000                             |                       |  | Dowód znajomości ślusarstwa, oraz przedłożenie świadectwa egzaminu na maszynistów i dozorców kotłów, w myśl rozporządzenia Ministerstwa handlu z dnia 15 lipca 1891 Dz. p. p. l. 108. Znajomość języka niemieckiego i języków krajowych                            | roczna praktyka jako ślusarz maszynowy lub monter w warsztatach kolejowych (wzgl. jako podmajstrzy) lub jakimś innym warsztacie, następnie roczna praktyka jako pomocniczy palacz | dla zastępców maszynistów  |  |                        |
| 4 posady nadzorców magazynowych w magazynach materiałowych |   | 1000                             |                       |  | Znajomość języka niemieckiego i języków krajowych  | roczna praktyka jako pomocniczy magazynier  | dla magazynierów w magazynach materiałowych  |  |                        |
| 1 posada nadzorey magazynowego w magazynach transportowych |   | 1000                             |                       |  | dtto   | dtto  | dla magazynierów w magazynach transportowych   |  |                        |
| 3 posady starszych palaczy                                 |   | 1000                             |                       |  | Świadectwo egzaminu dla dozorców kotłów parowych w myśl rozporządzenia Ministerstwa handlu z dnia 15 lipca 1891 Dz. p. p. l. 108. Znajomość języka niemieckiego i języków krajowych  | roczna praktyka jako palacz maszynowy, następnie roczna praktyka w służbie starszego palacza jako pomocniczy sługa  | dla starszych palaczy  |  |                        |
| 6 posad dozorey pomp                                       |   | 1000                             |                       |  | Znajomość rzemiosła ślusarskiego, kowalskiego, lub tokarstwa żelaza. Świadectwo egzaminu dla nadzorców kotłów i maszyn parowych w myśl rozporządzenia Ministerstwa handlu z dnia 15 lipca 1891 Dz. p. p. l. 108. Znajomość języka niemieckiego i języków krajowych | roczna praktyka jako podmajstrzy względnie palacz maszynowy   | dla dozorców pomp  |  |                        |
| 4 posady nadzorców pomp                                    |   | 1000                             |                       |  | Dowód znajomości rzemiosła ślusarskiego, oraz znajomość języka niemieckiego i języków krajowych  | sześciomiesięczna praktyka przy smarowaniu wozów jako pomocniczy nadzorca wozów z dziennem wynagrodzeniem   | dla nadzorców wozowych   |  |                        |
| 2 posady torowych  |   | 900                              |                       |  | Znajomość języka niemieckiego i języków krajowych  | roczna praktyka jako robotnik sekcijny i jako pomocniczy torowy za dziennem wynagrodzeniem  | dla torowych   |  |                        |
| 3 posady woźnych kancelaryjnych                            |   | 900                              |                       |  | dtto   | dwuletnia praktyka za dziennem wynagrodzeniem z czego conajmniej 3 miesiące jako pomocniczy woźny   | dla woźnych kancelaryjnych   |  |                        |
| 26 posad konduktorów przy pociągach towarowych             |   | 900                              |                       |  | dtto   | sześciomiesięczna praktyka, z czego conajmniej 3 miesiące jako pomocniczy konduktor   | dla konduktorów przy pociągach towarowych  |  |                        |
| 59 posad palaczy maszynowych                               |   | 900                              |                       |  | dtto   | dwuletnia praktyka w służbie palacza maszynowego jako pomocniczy sługa  | dla palaczy maszynowych  |  |                        |
| 2 posady spisujących wozy                                  |   | 900                              |                       |  | dtto   | dwuletnia praktyka za dziennem wynagrodzeniem, z czego najmniej 3 miesiące jako pomocniczy spisuwacz wozów  | dla spisujących wozy   |  |                        |
| 28 posad podmajstrzych                                     |   | 900                              |                       |  | Dowód znajomości jakiegoś rzemiosła, oraz znajomość języka niemieckiego i języków krajowych  | dwuletnia praktyka jako profesjonalista względnie przy maszynie w warsztacie lub ogrzewalni za dziennem wynagrodzeniem  | dla podmajstrzych  |  |                        |
| 11 posad przesuwaczy wozów                                 |   | 900                              |                       |  | Znajomość języka niemieckiego i języków krajowych  | dwuletnia praktyka z czego najmniej jeden rok jako pomocniczy przesuwacz wozów  | dla przesuwaczy wozów  |  |                        |
| 5 posad pomocników warsztatowych                           |   | 900                              |                       |  | dtto   | dwuletnia praktyka za dziennem wynagrodzeniem w warsztacie lub ogrzewalni   | dla pomocników warsztatowych   |  |                        |
| 1 posada tłumacza dla języka rosyjskiego                   |   | 1200                             |                       |  | Dowód wymaganej znajomości języków: niemieckiego, polskiego, ruskiego i rosyjskiego  | sześciomiesięczna praktyka jako pomocniczy tłumacz  | dla tłumaczy   |  |                        |
| 1 posada sługi magazynowego w magazynach materiałowych     |   | 900                              |                       |  | Znajomość języka niemieckiego i języków krajowych  | jednoroczna praktyka za dziennem wynagrodzeniem z czego najmniej 3 miesiące jako pomocniczy sługa magazynowy  | dla sług magazynowych w magazynach materiałowych   |  |                        |
| 2 posady strażników  |   | 900                              |                       |  | dtto   | trzymiesięczna praktyka jako robotnik sekcijny i trzymiesięczna praktyka jako pomocniczy strażnik   | dla strażników   |  |                        |
| 2 posady palaczy przy stałych kotłach parowych             | 900   |                                  |                       | Świadectwo egzaminu dla dozorców kotłów parowych w myśl rozp. c. k. Ministerstwa handlu z dnia 15 lipca 1891 Dz. p. p. L. 108. Znajomość języka niemieckiego i języków krajowych | roczna praktyka jako podmajstrzy względnie palacz maszynowy  | dla palaczy przy stałych kotłach maszynowych  |  |  |                        |

Pomieszkanie w naturze lub dodatek na mieszkanie

Ubranie służbowe w naturze

C. k. Dyrekcja kolei państwowych we Lwowie

D o d n i a 24 g r u d n i a 1913

| Określenie wolnych posad                                     | Okręg dyrekcyjny w którym posady zostaną nadane | Pobory połączone z temi posadami |  |                            | Warunki osiągnięcia obok wymienionej posady  | Czy wymaga się nadto   |                               | D. kad należy wnosić podania konkursowe    | Termin wnoszenia podań  |
|--|---|----------------------------------|--|----------------------------|--|--|-------------------------------|--|-------------------------|
|  |   | Płaca roczna                     | Dodatek na mieszkanie                            | Emolumenta                 |  | praktyki i jak długiej   | złożenia egzaminu             |  |                         |
| 1  | 2   | 3                                | 4  | 5                          | 6  | 7  | 8                             | 9  | 10                      |
| 2 posady ślusarzy mostowych                                  | C. k. Dyrekcya kolei państwowych we Lwowie      | 1000                             | Pomieszkanie w naturze lub dodatek na mieszkanie | Ubranie służbowe w naturze | Znajomość ślusarska i w miarę możności praktyka w zakładzie budowy mostów. Znajomość języka niemieckiego i języków krajowych | dwuletnia praktyka jako ślusarz mostowy za dziennym wynagrodzeniem w czem rok jako pomocniczy sługa                                      | dla ślusarzy mostowych        | C. k. Dyrekcya kolei państwowych we Lwowie | Do dnia 24 grudnia 1913 |
| 2 posady sług stacyjnych                                     |   | 900                              |  |                            | Znajomość języka niemieckiego i języków krajowych  | jednoroczna praktyka za dziennym wynagrodzeniem z tego najmniej 3 miesiące jako pomocniczy sługa stacyjny                                | dla sług stacyjnych           |  |                         |
| 3 posady pomocników kancelaryjnych                           |   | 1000                             |  |                            | Znajomość języków niemieckiego i krajowych, o ile możności znajomość stenografii i biegłość w pisaniu na maszynie            | jednoroczna praktyka jako prowizoryczny pomocnik kancelaryjny  | dla pomocników kancelaryjnych |  |                         |
| 20 posad zwrotnicznych                                       |   | 900                              |  |                            | Znajomość języka niemieckiego i języków krajowych  | jednoroczne zajęcie w charakterze robotnika, następnie sześciomiesięczne przy obsłudze zwrotni i bloków w charakterze sługi pomocniczego | dla zwrotnicznych             |  |                         |
| 1 posada drukarza w drukarni biletów kolejowych              |   | 1000                             |  |                            | Znajomość sztuki drukarskiej   | jednoroczna praktyka za dziennym wynagrodzeniem, następnie najmniej 3 miesiące w charakterze drukarza jako sługa pomocniczy              | dla drukarzy                  |  |                         |
| 1 posada drukarza w drukarni względnie prasie litograficznej |   | 1000                             |  |                            | Znajomość sztuki litograficznej  | dtto   | dla litografów                |  |                         |

**UWAGA:** Czas służby wojskowej wlicza się przy bezpośrednio przyjęciu z wojska do czasu służby przy kolei za dodatkowym uszczerpieniem wkładek statutem przepisanych do funduszu pensyjnego, względnie prowizyjnego.  
Do podań konkursowych należy dołączyć certyfikat, świadectwo lekarskie, poświadczające zupełną zdolność fizyczną petenta do objęcia odnośnej posady, wreszcie poświadczanie wymaganego wykształcenia fachowego, względnie odbytej praktyki i złożenia przepisanych egzaminów.

### K. k. Staatsbahndirektion in Lemberg.

Zl 24/82 (I.)

## KONKURSAUSSCHREIBUNG

von Posten, für welche ausgediente Unteroffiziere im Sinne des Gesetzes vom 19 April 1872 R. G. Bl. Nr. 60 auf Grund des gesetzlichen Zertifikates anspruchsberechtigt sind.

Im I. Halbjahre 1913 werden voraussichtlich nachstehende Dienstposten zur Besetzung gelangen.

| Bezeichnung der zu besetzenden Stellen                | Behörde bei welcher die Stelle in Erledigung gekommen | Mit diesem Posten verbundene Bezüge |  |                         | Erforderliche Kenntnisse und sonstige Bedingungen zu deren Erlangung  | Ob für den betreffenden Posten erforderlich ist  |  | Behörde, wo die Kompetenzen einzubringen sind | Bewerbungstermin     |
|---|---|-------------------------------------|--|-------------------------|---|--|--|---|----------------------|
|   |   | Gehalt                              | Quartiergeld                                       | Emolumente              |   | eine Probepraxis und von welcher Dauer   | die Ablegung einer Prüfung   |   |                      |
| 1   | 2   | 3                                   | 4  | 5                       | 6   | 7  | 8  | 9   | 10                   |
| 6 Stationsmeisterstellen                              | K. k. Staatsbahndirektion Lemberg                     | 1200                                | Naturalwohnung oder das systemisierte Quartiergeld | Dienstkleider in Natura | Kenntnis der deutschen sowie der Landessprachen   | einjährige Verwendung im Stationsmeisterdienste als Aushilfsunterbeamte  | 3 Prüfungen im beschränkten Umfange<br>1 Prüfung für den Signal u. Telegraphendienst,<br>2 Prüfung f. den Verkehrdienst,<br>3 Prüfung f. den Kommerziellendienst | K. k. Staatsbahndirektion Lemberg             | Bis 24 Dezember 1913 |
| 1 Skottistenstelle                                    |   | 1200                                |  |                         | Kenntnis der deutschen sowie der Landessprachen   | 6 monatliche probeweise Verwendung bei einer Direktionskassa nach vorausgegangener 1-jähriger Dienstzeit als Unterbeamter beim anderen Dienstzweig   | für Skottisten   |   |                      |
| 1 Werkmeisterstelle in Haupt- und Betriebswerkstätten |   | 1400                                |  |                         | Nachweis der Erlernung des einer speziellen Fachrichtung entsprechenden Handwerkes. Kenntnis der deutschen sowie der Landessprache  | einjährige Verwendung im Werkmeisterdienste in einer elektrischen Anstalt als Aushilfsunterbeamter   | für Werkmeister in Haupt oder Betriebswerkstätten  |   |                      |
| 7 Lokomotivführeranwärterstellen                      |   | 1000                                |  |                         | Nachweis der Erlernung des Schlosserhandwerkes, Vorlage des Zeugnisses über die nach der Handelsministerialverordnung vom 15 Juli 1891 R. G. Bl. Nr. 108 abgelegte Lokomotivführer- und Kesselwärterprüfung. Kenntnis der deutschen und der Landessprachen  | einjährige Verwendung als Maschinenschlosser oder Monteur in einer eigenen Werkstätte (eventuell als Werkmann) oder in einer fremden Werkstätte, sodann einjährige Verwendung als Aushilfsdiener | für Lokomotivführeranwärter  |   |                      |
| 4 Magazinsaufseherstellen für den Materialdienst      |   | 1000                                |  |                         | Kenntnis der deutschen und der Landessprachen   | einjährige Verwendung als Aushilfsmagazinsaufseher   | für Magazinsaufseher im Materialdienste  |   |                      |
| 1 Magazinsaufseherstelle für den Transportdienst      |   | 1000                                |  |                         | dtto  | dtto   | für Magazinsaufseher im Transportdienste   |   |                      |
| 3 Oberheizerstellen                                   |   | 1000                                |  |                         | Vorlage des Zeugnisses über die nach der Handelsministerialverordnung vom 15 Juli 1891 R. G. Bl. Nr. 108 abgelegte Kesselwärterprüfung. Kenntnis der deutschen, sowie der Landessprachen  | einjährige Verwendung im Lokomotivheizerdienste sodann einjährige Verwendung im Oberheizerdienste als Aushilfsdiener   | für Oberheizer   |   |                      |
| 6 Pumpenwärterstellen                                 |   | 1000                                |  |                         | Nachweis des erlernten Schlosser, Schmied oder Eisendreherhandwerkes, Vorlage des Zeugnisses über die nach der Handelsministerialverordnung vom 15 Juli 1891 R. G. Bl. Nr. 108 abgelegten Prüfungen über Wartung von Dampfkesseln und stationären Dampfmaschinen, Kenntnis der deutschen sowie der Landessprachen | einjährige Verwendung als Werkmann bzw. Lokomotivheizer  | für Pumpenwärter   |   |                      |

| Bezeichnung der zu besetzenden Stellen                              | Behörde bei welcher die Stelle in Erledigung gekommen | Mit diesem Posten verbundene Bezüge |  |                         | Erforderliche Kenntnisse und sonstige Bedingungen zu deren Erlangung  | Ob für den betreffenden Posten erforderlich ist  |   | Behörde, wo die Kompetenzsueche einzubringen sind | Bewerbungstermin     |
|---|---|-------------------------------------|--|-------------------------|---|--|---|---|----------------------|
|   |   | Gehalt                              | Quartiergeld                                       | Emolumente              |   | eine Probepraxis und von welcher Dauer   | die Ablegung einer Prüfung              |   |                      |
| 1   | 2   | 3                                   | 4  | 5                       | 6   | 7  | 8                                       | 9   | 10                   |
| 4 Wagenaufseherstellen  | K. k. Staatsbahndirektion Lemberg                     | 1000                                | Naturalwohnung oder das systemisierte Quartiergeld | Dienstkleider in Natura | Nachweis des erlernten Schlosserhandwerkes, sowie Kenntnis der deutschen und der Landessprachen   | 6 monatliche Verwendung als Wagenschmierer und Aushilfswagenwärter mit Taglohn   | für Wagenaufseher                       | K. k. Staatsbahndirektion Lemberg                 | Bis 24 Dezember 1913 |
| 2 Bahnrichterstellen  |   | 900                                 |  |                         | Kenntnis der deutschen sowie der Landessprachen   | einjährige Verwendung als Oberbauarbeiter und Aushilfsbahnrichter im Taglohn   | für Bahnrichter                         |   |                      |
| 3 Kanzleidienerstellen  |   | 900                                 |  |                         | dtto  | zweijährige Verwendung im Taglohn, hievon mindestens 3 Monate im Kanzleidienerdienste als Aushilfsdiener                                 | für Kanzleidiener                       |   |                      |
| 26 Güterzugskondukteurstellen                                       |   | 900                                 |  |                         | dtto  | sechsmonatliche Verwendung im Taglohn, hievon mindestens drei Monate als Aushilfskondukteur  | für Güterzugskondukteure                |   |                      |
| 59 Lokomotivheizerstellen   |   | 900                                 |  |                         | dtto  | zweijährige Verwendung im Lokomotivheizerdienste als Aushilfsdiener  | für Lokomotivheizer                     |   |                      |
| 2 Wagenschreiberstellen   |   | 900                                 |  |                         | dtto  | zweijährige Verwendung im Taglohn, hievon mindestens drei Monate als Aushilfswagen-schreiber   | für Wagenschreiber                      |   |                      |
| 28 Werkmännerstellen  |   | 900                                 |  |                         | Nachweis der Erlernung des einer speziellen Fachrichtung entsprechenden Handwerkes oder Verwendung bei einer Arbeitsmaschine, Kenntnis der deutschen und der Landessprachen             | zweijährige Verwendung als Professionist, bezw. bei einer Arbeitsmaschine im Taglohn in einer Werkstätte oder in einem Heizhause         | für Werkmänner                          |   |                      |
| 11 Verschieberstellen   |   | 900                                 |  |                         | Kenntnis der deutschen sowie der Landessprachen   | zweijährige Verwendung im Taglohn, hievon mindestens ein Jahr als Aushilfsverschieber  | für Verschieber                         |   |                      |
| 5 Werkgehilfenstellen   |   | 900                                 |  |                         | dtto  | zweijährige Verwendung im Taglohn in einer Werkstätte oder in einem Heizhause  | für Werkgehilfen                        |   |                      |
| 1 Dolmetschstelle für russische Sprache                             |   | 1200                                |  |                         | Nachweis der erforderlichen besonderen Sprachkenntnisse (deutsche, polnische, ruthenische und russische Sprache)  | sechsmonatliche Verwendung als Aushilfs Dolmetsch  | für Dolmetsch                           |   |                      |
| 1 Magazinsdienerstelle im Material-Dienste                          |   | 900                                 |  |                         | Kenntnis der deutschen sowie der Landessprachen   | zweijährige Verwendung im Taglohn, hievon mindestens drei Monate im Magazinsdiener Dienste als Aushilfsdiener                            | für Magazinsdiener im Transportsdienste |   |                      |
| 2 Wächterstellen  |   | 900                                 |  |                         | dtto  | dreimonatliche Verwendung als Oberbauarbeiter und dreimonatliche Verwendung als Aushilfswächter im Taglohn                               | für Wächter                             |   |                      |
| 2 Stabikesselheizerstellen  |   | 900                                 |  |                         | Vorlage des Zeugnisses über die nach der Handelsministerialverordnung vom 15 Juli 1891 R. G. Bl. Nr. 108 abgelegte Kesselwärterprüfung, Kenntnis der deutschen sowie der Landessprachen | einjährige Verwendung als Werkmann bezw. Lokomotivheizer   | für Stabikesselheizer                   |   |                      |
| 2 Brückenschlosserstellen   |   | 1000                                |  |                         | Nachweis des erlernten Schlosserhandwerkes und womöglich der Ausbildung und Beschäftigung als Arbeiter in einer Brückenbauanstalt Kenntnis der deutschen und der Landessprachen         | zweijährige Verwendung im Brückenschlosserdienste im Taglohn hievon ein Jahr als Aushilfsdiener  | für Brückenschlosser                    |   |                      |
| 2 Stationsdienerstellen   |   | 900                                 |  |                         | Kenntnis der deutschen sowie der Landessprachen   | zweijährige Verwendung im Taglohn hievon mindestens drei Monate im Stationsdienerdienste als Aushilfsdiener                              | für Stationsdiener                      |   |                      |
| 3 Kanzleigehilfen-Stellen   |   | 1000                                |  |                         | Kenntnis der deutschen und der Landessprachen sowie womöglich Kenntnis der Stenographie und Fertigkeit im Maschinenschreiben  | einjährige Verwendung als Aushilfs-Kanzleigehilfe  | für Kanzleigehilfen                     |   |                      |
| 20 Weichenstellen-Posten  |   | 900                                 |  |                         | Kenntnis der deutschen und der Landessprachen   | einjährige Beschäftigung als Arbeiter und 6-monatliche Verwendung im Weichenwächter bezw. Stationsblockwächterdienste als Aushilfsdiener | für Wächter                             |   |                      |
| 1 Druckerstelle bei der Fahrkarten - Erzeugung                      |   | 1000                                |  |                         | Nachweis der Erlernung des Buchdrucker-gewerbes   | einjährige Verwendung im Taglohn hievon mindestens 3 Monate im Druckerdienste als Aushilfsdiener   | für Drucker                             |   |                      |
| 1 Druckerstelle in litogr. aph. Anstalten bezw. bei autogr. Pressen |   | 1000                                |  |                         | Nachweis der Erlernung des Steindrucker-gewerbes  | dtto   | dtto                                    |   |                      |

**ANMERKUNG:** Die im Militärverbände zugebrachte Dienstzeit, wird in die Eisenbahndienstzeit bei unmittelbarem Übertritte gegen nachträgliche Leistung der statutenmässigen Einzahlungen in den Pensions- (Provisions-) fond für die seinerzeitige Pensions- (Provisions-) Bemessung angerechnet. Die Kompetenzsueche müssen mit den gesetzlichen Zertifikaten, mit einem ärztlichen Zeugnisse über die vollkommene körperliche Rüstigkeit des Petenten, mit dem Nachweise über die erforderliche fachliche Ausbildung und die abgeleistete Probepraxis sowie mit einem Zeugnisse über die mit Erfolg bestandene vorgeschriebene Fachprüfung belegt sein.

L. 4626/13 (16736 1—3)

**K o n k u r s.**  
Jarosławski Wydział powiatowy obsadzi z dniem 1 stycznia 1914 posadę konduktora drogowego w Pruchniku z siedzibą aż do ewentualnej zmiany miejsca przeznaczenia z następującymi poborami:  
1. płaca 1200 kor.,  
2. 4 dodatki pięcioletnie po 120 kor.,  
3. dodatek na mieszkanie 360 kor.,  
4. ryczałt na objazdy 500 kor. z prawem po roku nienagannej służby do stabilizacji i emerytury.  
Warunki:  
a) wiek najmniej 24, a nie wyżej niż 40 lat,  
b) znajomość obu języków krajowych w słowie i piśmie,

c) świadectwo zdrowia,  
d) prawo obywatelstwa austriackiego,  
e) życie nieposzlakowane,  
f) świadectwo ukończonej z dobrym postępem szkoły konduktorów przy Wydziale krajowym, lub inną kwalifikacją techniczną równą szkole konduktorów.  
Termin wnoszenia podań do 10 grudnia 1913.  
Wydział powiatowy zastrzega prawo przeniesienia na inny okręg służbowy.  
Z Wydziału powiatowego.  
Jarosław, dnia 16 listopada 1913.

L. 6313—14 (16729 1—3)

Ogłoszenie konkursu,  
Celem obsadzenia posady sługi stałego

jako laboranta przy katedrze farmakologii i farmakognozyi c. k. Uniwersytetu lwowskiego rozpisuje się niniejszem konkurs z terminem do 31 grudnia 1913.  
Do posady tej są przywiązane pobory następujące:  
Unormowana ustawa z dnia 25 września 1908 Dz. u. p. Nr. 204, oraz rozporządzeniem Ministerstwa całego z dnia 22 listopada 1908 Dz. u. p. Nr. 234 płaca i dodatek aktywalny, prawo do poboru odzieży służbowej, względnie relutum za odzież służbową, oraz ewentualne prawo używania mieszkania w naturze w budynku zakładowym, za co jednak połowa aktywalnego dodatku będzie strącana.  
Do obowiązków laboranta należeć będzie: Utrzymywanie wszystkich aparatów

szklanych i metalowych w czystości, utrzymywanie preparatów makro- i mikroskopowych farmakognostycznych w należyтым porządku, przygotowywanie odczynników chemicznych, składanie aparatów potrzebnych do wykładów i badań nankowych, umiejętne obchodzenie się z operowaniami zwierzętami, czuwanie nad kotłem parowym i aparatem destylacyjnym, tudzież niestająca piecza nad urządzeniem gazowym, wodociagowym i elektrycznym, uskutecznianie drobnych naprawek w tych urządzeniach, wogóle wykonywanie wszystkich poleceń, danych przez dyrektora Zakładu lub tegoż zastępcę.  
W podaniach swych winni kandydaci wykazać dokumentami:  
1. Należyta znajomość pisania i czytania w języku polskim,





# Podróże na czasie!

Pierwsza podróż wycieczkowa do Egiptu od 5 do 25 stycznia 1914.

Wyjazd z Tryestu w poniedziałek 5 stycznia o 1 godz. w południe parowcem pospiesznym Tow. austr. Loyda „Semiramis“ ze zwiedzeniem portu Port Said, Suez, dalej Kairo, Luxor, Asuan, Edfu, Esneh, Luxor, Kairo, Aleksandria. Przyjazd do Tryestu w niedzielę 25 stycznia po południu.

Cena I-szej klasy kor. 1714. — Cena II-giej klasy kor. 1346.

Druga wycieczka do Egiptu od 5 lutego do 1 marca 1914.

Odjazd z Tryestu we czwartek 5 lutego w południe okrętem pospiesznym „Cleopatra“ ze zwiedzeniem miejscowości Port Said, Suez, Kairo, Luxor, Assuan, wycieczka parowcem na Nilu, Esneh, Edfu, Luksor, Kairo, Aleksandria, Brindisi. Przyjazd do Tryestu 1 marca po południu.

Cena I-szej klasy kor. 1810. — Cena II-giej klasy kor. 1396.

Oprócz wyż wymienionych wycieczek odbędą się jeszcze dwie wycieczki do Egiptu, a mianowicie; od 25 lutego do 22 marca i od 20 marca do 16 kwietnia.

Do INDYI wschodnich, Burmy i Ceylonu.

Odjazd z Tryestu 15 stycznia parowcem pospiesznym „Gablonz“. Zwiedzenie miejscowości: Port Said, Suez, Port Sudan, Aden, Bombay, Ahmedabad, Jaipur, Delhi, Agra, Benares, Darjeeling, Calcutta, Rangoon, Colombo, Kandy, Colombo, Aden, Suez, Port Said. Powrót do Tryestu 17 marca po południu.

Cena 1-szej klasy kor. 3934.

Blizszych wyjaśnień udziela i zamówienia przyjmuje:

Biurowo miastowe c. k. Kolei państwowych i międzynarodowe biuro podróży  
**S. Sokołowski** Lwów, ulica Jagiellońska 1. 3.  
Telefon Nr. 234. — Adres telegr. Stadtbureau. Lwów.

**Drobne ogłoszenia**  
od wyrazu *petitem* 3 hal., tłustym  
*petitem* 4 hal.

**Pączki wyborne** ciastka, cukry, torty, różne napoje, sałki, bilardową poleca największa cukiernia **Troczyńskiego, Lwów, Batorego 32.**

**Foksteriery** prawdziwe angielskie suczki i psy 2 m., bardzo ładne i szczeniaki „Bernardów“, tanio sprzedaje hodowla „Barry i Diana“ **Hradec Kralove, Czechy.**

**Ogłoszenie.**

Stowarzyszenie katolickie „Opieka nad robotnikami“ w Krakowie rozwiązało się dobrowolnie nie pozostawiając żadnych funduszy.

Za wydział

HELENA BAKAŁOWICZ

wiceprezesowa.

**Słomę prasowaną**

(paszną i słomę na podściółkę)

**Kartofle**

oferują franco do stacyi granicznej

**Ewald Tappert & Co**  
**Berlin-Zehlendorf.**

**Krajowy Zakład dla obłąkanych w Kulparkowie**

rozpisuje niniejszem licytację ofertową na dostawę: mąki, jaj, masła, drobiu, krup, ryżu, grochu, fasoli, makaronu, kawy, herbaty, piwa, bulionu, mydła, sody, farbki, nafty, farby, lakierów, słomy, siana i konieczy, na rok 1914.

Próbki powyższych artykułów oraz warunki ogólne i szczegółowe, na podstawie których oferować należy, są do przejrzania w Zarządzie Zakładu w godzinach urzędowych.

Oferty, należyce otempłowane i opieczętowane z podaniem cen loco Zakład wnieść należy do Zakładu w Kulparkowie najpóźniej do 30 listopada b. r. do godziny 10 rano.

Wraz z ofertą muszą oferenci złożyć wadium, którego wysokość dla danego artykułu poda Zarząd Zakładu.

Oferty na artykuły nie poszczególnione w niniejszem ogłoszeniu oraz oferty pośredników handlowych (domów komisowych) nie będą przyjęte.

Tylko oferty tych oferentów będą wzięte pod rozwagę, którzy własnoręcznie podpiszą w Zarządzie ogólne i szczegółowe warunki dostawy i w ofercie wyraźnie nadmienią, że takowe są im dokładnie znane i że na wypadek powierzenia im dostawy, zobowiązują się do nich zastosować.

Otwarcie ofert nastąpi w dniu 1 grudnia 1913 w Zarządzie Zakładu przy czym oferenci mogą być obecni.

Oferenci związani są wniesioną ofertą do dnia jej przyjęcia. Przyjęcie oferty zastrzeżone jest Wydziałowi krajowemu.

**Franciszek NIEWCZYK**  
Pierwsza krajowa  
**Fabryka instrumentów**



z pomocą siły elektrycznej we  
**muzycznych** Lwowie, ul. Grodecka 2 b.

Główny skład fabryczny:

**Chorażczyzna 7.**

Telefon Nr. 1275.

Poleca na nowy rok szkolny wielki zapas skrzypiec najlepszej jakości po cenach najniższych. — Cenniki wysyła na żądanie.

Zmiana lokalu!  
**KOPERNICKI i Syn**  
optycy i mechanicy



przenieśli dnia 1 lutego 1913 swoją **pracownię skład towarów optycznych i mechanicznych** do nowego sklepu przy ulicy

**Hetmańskiej 1. 10.**

(Obok Kawiarni Wiedeńskiej).

**WYSIEWKI**

z najlepszych herbat pół kłgr. 2 kor.  
60 hal. i 3 kor. 20 hal.

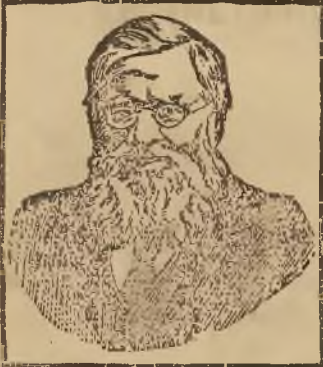
poleca handel herbaty i kawy  
**Edmunda Riedla, Lwów.**

Lwów, ul. Akademicka 3.

Największy magazyn jubilerski i zegarmistrzowski

**Juliana DĄBROWSKIEGO**

kupuje i sprzedaje stare srebro, złoto i kamienie. Zlecenia załatwiać można pocztą i przez koresp.



**Reumatyzm,  
Podagra,  
Heksenszus,  
Ischias!**

**Wy!** którzy stale lub tylko od czasu do czasu cierpicie, jesteście prosieni skorzystać z niniejszej okazji i napisać do mnie. Jestem zdecydowany posłać wam bezpłatnie i franco coś, co was przyjemnie zdziwi. Zapewne wydalicie już dużo pieniędzy na rozmaite środki, które pomogły wam, w najlepszym razie, tylko chwilowo. Mogę was honorem zapewnić, że posiadam właściwy środek do wydalania przyczyny reumatyzmu (Podagry, Chiragry) z waszego organizmu. Mój środek działa także przeciwko chorobom, spowodowanym obecnością kwasu moczowego w organizmie jako to: chorobom serca, bezwładowi, opuchlinom, chorobom żołądka i t. d. Otrzymuję codziennie ogromne masy listów z podziękowaniami od klientów, którzy lata cierpieli i dla których nie było pomocy, dopóki nie zwrócili się do mnie.

Przekonajcie się sami o prawdziwości moich słów. Kosztować będzie tylko tyle, ile karta pocztowa. Wyślę wam natychmiast cenną książkę i skuteczny środek. Jeżeli nie możecie zaraz napisać, to zachowajcie przynajmniej ogłoszenie, może ono wam uratować życie.

**Bezpłatnie!**

**Gichtosint-Brunnenkantor m. b. H.**  
Berlin S. O. 33, Abt. 313.

**Kuryer kolejowy** Cena 40 halerzy.

Biurowo dzienników St. Sokołowski. Lwów, Jagiellońska 1. 3.

**TARYFA FRACHTOWA**

ze Lwowa do wszystkich stacyj kolejowych w Galicyi i Bukowinie

przez **M. FISCHLERA**

Cena 2 kor., z przesyłką pocztową 2 kor. 10 hal., za pobraniem 2 kor. 55 hal.

Główny skład: Biuro **ST. SOKOŁOWSKIEGO**  
Lwów, Jagiellońska 1. 3.

Najstarsza i najpoczytniejsza ilustracja polska

# Tygodnik Ilustrowany

55  
lat  
istnienia  
55

Przeszło tysiąc stron tekstu i przeszło dwa tysiące ilustracji rocznie.

„TYGODNIK ILLUSTROWANY“ w r. 1914 zamieści najnowszą świetną powieść

**HENRYKA**  
**SIENKIEWICZA**

**„LEGIONY“**

część pierwsza **„W KRAJU“**część druga **„POD DĄBROWSKIM“**wspomnienia legionisty, z szeregiem wielkich ilustracji **W. Kossaka.**Powieść **„LEGIONY“** „TYGODNIK ILLUSTROWANY“ zaczął drukować w grudniu r. 1913. Nowi prenumeratorzy początek powieści mogą nabywać po 30 hal. Z przesyłką 40 hal.

Nadto „TYGODNIK ILLUSTROWANY“ w r. 1914 drukować będzie najświeższą powieść

Oraz dokończenie powieści

**WŁOD. PERZYŃSKIEGO „ZŁOTY INTERES“****WACŁAWA SIEROSZEWSKIEGO: „BENIOWSKI“.**

Artykuły wstępne, naukowe, społeczne i literackie pierwszorzędných publicystów i literatów polskich. — Stałe przeglądy wystaw naszych z udziałem wszystkich malarzy polskich i obcych. Ilustracje odzwierciedlające zdarzenia chwili bieżącej. — **TEATR SZTUKI PLASTYCZNE.** — **PIŚMIENNICTWO OBCE.**

W r. 1914 wszyscy prenumeratorowie roczni „TYGODNIKA ILLUSTROWANEGO“ oprócz 52 numerów pisma otrzymają bez dopłaty:

12 tomów „Ciekawych Powieści“

Zeszyt albumowy

„Świat Dzieciocy“ z rycinami kolorowanymi, jako **PREMIUM NADZWYCZAJNE.**

„Przegląd Bibliograficzny“

„Ciekawe powieści“ kosztują dla nieabonentów rocznie 16 koron.

„Ciekawe powieści“ każdy prenumerator „Tygodnika Ilustrowanego“ dostaje

— — — ZUPEŁNIE DARMO!!! — — —

Komplety z r. 1910, 1911, 1912 i 1913, za 12 dużych tomów broszurowanych **tylko po 10 koron** w oprawie po **16 koron**

Na żądanie wysyłamy bezpłatne dodatki książkowe (Ciekawe Powieści) w bardzo pięknej, ozdobnej, płóciennej oprawie za dopłatą za oprawę 50 hal. za tom; — to jest kwartalnie za 3 tomy 1 kor. 50 hal., — półrocznie za 6 tomów 3 kor., — rocznie za 12 tomów 12 koron.

W roku 1914 celem nadania „Ciekawym Powieściom“ cech Biblioteki beletrystycznej damy

Cykl powieści **Saskich****J. I. Kraszewskiego:**„Starosta warszawski“, „Hrabina Cosel“, „Z siedmioletniej wojny“ i **K. DICKENSA** słynną powieść 4-tomową p. t.:**„Dawid Copperfield“.**

Od początku istnienia t. j. od r. 1910

**„Ciekawe Powieści“**

zamieściły:

W roku 1910 powieści: **Wołodego Skiby** „Nad Poziomy“, tomy 2, **A. Dumasa** „Karol Szalony“, tomy 2, **K. Dickensa** „Klub Pikwika“, tomy 3, **G. Zielińskiego** „Manuela“, tomy 1, **A. Dumasa** „Król Dziadów“, tomy 2, **W. Skiby** „Grześ“, tomy 2.W roku 1911: **A. Dumasa** „Straszny Rok“, tomy 1, **H. Nagla** „Tajemnice Nalewek“, tomy 2, **Erckmana i Chatriana** „Hugon Wilk“, tomy 1, **Deotymy** „Panienka z okienka“, tomy 2, **Gautier** „Kapitan Fracasse“, tomy 3, **W. Hugo** „Człowiek śmiechu“, tomy 3.W roku 1912: **W. Rapackiego** „Hanza“, tomy 1, **E. Orzeszkowej** „I pieśń niech zapłacie“, tomy 1, **A. Dumasa** „Towarzysze Jehudy“, tomy 3, **J. I. Kraszewskiego** „Bezimienna“, tomy 2, **Reilstaba** „Rok 1812“, tomy 2, **Erckmana Chatriana** „Daniel Rock“, tomy 1, **J. I. Kraszewskiego** „Brühl“, tomy 2.W roku 1913: **E. Orzeszkowej** „Australczyk“, tomy 1, **A. Dumasa** „Wilczyce“, tomy 4, **K. Laskowskiego** „Zrosił z ziemią“, tomy 2, **A. Krechowickiego** „Szary Wilk“, tomy 2, **J. Gautier** „Cień chińskiego smoka“, tomy 2, **Wołodego Skiby** „Paryżanin“, tomy 1.

Nowi prenumeratorzy biorący wszystkie komplety „Ciekawych Powieści“ za lata 1910, 1911, 1912 i 1913 zamiast ceny nominalnej 40 kor., płacą tylko 30 kor. w oprawie 54 kor.

Prenumeratę przyjmują: Administracja Tygodnika Ilustrowanego we Lwowie: Ulica Jagiellońska 3.  
oraz wszystkie księgarnie i kantory pism.

## WARUNKI PRENUMERATY:

We Lwowie:

|            |                            |            |
|------------|----------------------------|------------|
| kwartalnie | 6-80 kor. z oprawą książek | 8-30 kor.  |
| półrocznie | 13-60 kor. „ „             | 16-60 kor. |
| rocznie    | 27-20 kor. „ „             | 33-20 kor. |

W Galicyi z przesyłką pocztową:

|            |                            |            |
|------------|----------------------------|------------|
| kwartalnie | 7-20 kor. z oprawą książek | 8-70 kor.  |
| półrocznie | 14-40 kor. „ „             | 17-40 kor. |
| rocznie    | 28-80 kor. „ „             | 34-80 kor. |

Wydawcy: Gebethner i Wolff. — Redaktor naczelny: Dr. Józef Wolff. — Odpowiedzialny za Redakcję we Lwowie: Artur Schröder.  
Przyjaciół naszego pisma prosimy uprzejmie o polecenie niniejszego prospektu.