

NADESŁANE.

Podziękowanie.

Wielmożnemu Panu Dr. Neumanowi Feuersteinowi ul. Grodecka l. 1, za tak żmudną a bezinteresowną pracę, jaką jest ciężka operacja u 73 letniej staruszki, nie mogąc się inaczej wywdziżyć wyrażam tą drogą, za Panie Doktorze, szczerze Bóg zapłać.

Marya Nowińska.

Fryzyerka

MARYA LECHOWA

poleca P. T. Paniom swe usługi

ulica Łyczakowska l. 23.

Bracia Tercyarze w Przytulisku ubogich brata Alberta we Lwowie, ul. Kleparowska 15, wykonują wszelkie naprawy mebli giętych; wyrabiają łożka składane, słomianki. Ceny umiarkowane. Na żądanie zabierają meble do naprawy — sprawnie odsyłają.

Świeżo opuściła prasę

Księga Pamiątkowa

Ku uczczeniu setnej rocznicy urodzin Zygmunta Krasieńskiego ze słowem wstępnym Ignacego Dembowskiego.

Układ przeprowadził Wiktor Hahn. We Lwowie 1912. Nakładem c. k. Rady szkolnej Kraj. Gubrynowicz i Syn. Trzy duże tomy 8-vo, zawierające przeszło 120 arkuszy druku. Do nabycia we wszystkich księgarniach. Cena 15 koron. Czysty dochód na rzecz Towarzystwa literackiego im. Adama Mickiewicza we Lwowie.

BILETY do wagonów sypialnych w kraju i zagranicą

wydaje Biuro miastowe

C. k. Kolei Państwowych we Lwowie St. Sokołowskiego (Pasaż Hausmana 9)

obecnie ul. Jagiellońska Nr. 3.

— 234. — Telefon — 234. —

Adres telegraficzny: Stadtbureau.

CENNIK IZBY HANDLOWEJ I PRZEMYSŁOWEJ.

Lwów, dnia 24 listopada 1913.

Table with columns for 'Waluta koronowa', 'płaca', and 'żądają'. It lists various market items like banknotes, bonds, and commodities with their respective prices.

Kurs giełdy wiedeńskiej.

dnia 24 listopada 1913.

Table listing exchange rates for various currencies and bonds, including Austrian, Hungarian, and Czech titles.

Table listing exchange rates for various currencies and bonds, including Austrian, Hungarian, and Czech titles.

Advertisement for Jan Janusiewicz, a masseur, located at Batorego l. 28, parter. He offers various massage and medical services.

Advertisement for 'Przyjechali do Lwowa' (Arrived in Lwów) on November 24, 1913, listing hotels like Hotel Żorża, Hotel Europejski, and Hotel Imperial.

DZIENNIK URZĘDOWY.

Licytacje (Auctions) section listing various public auctions for property, furniture, and other goods, including dates and locations.

Public notices and legal announcements, including court orders and administrative matters.

Public notices and legal announcements, including court orders and administrative matters.

Public notices and legal announcements, including court orders and administrative matters.

wymienionym w sali Nr. 11, licytacja realności lwh. 219 ks. gr. gm. kat. Mokre, wierzyciela pop. egzekucję Mikołaja Piszko i zobowiązanej Katarzyny z Dobrzańskich Perun po połowie własnej, wraz z przynależnościami.

Realność ta sprzedaje się mająca wraz z przynależnościami z stałą oszacowana na 550 kor.

Cena wywołania i najniższa cena wynosi kwotę 550 kor.

Poniżej tej ceny sprzedaż nie przyjdzie do skutku.

Dla wierzycieli z hipotekowanych na powyższej realności sprzedaje się mającej prawa zastawu zostaną zatrzymane bez względu na wysokość licytacyjnej ceny kupna.

Warunki licytacyjne i odnoszące się do tej nieruchomości dokumenta (wyciąg tabularny, wyciąg katastralny, protokół ocenienia i t. d.), może każdy, mający chęć kupienia, przejrzeć podczas godzin urzędowych, w sądzie niżej wymienionym, w biurze Nr. 13.

C. k. Sąd powiatowy, Oddział II.
Bukowsko, dnia 24 września 1913.

L. cz. E. 975/13 (6) (17033)
Edykt licytacyjny.

Na żądanie Isaaka Fischera w Podkaminie, zastąpionego przez adw. dr. Mięsesa w Podkaminie, odbędzie się dnia 6 grudnia 1913 o godzinie 8 przed południem w sądzie niżej wymienionym w biurze Nr. 4, licytacja 1/5 części ciała tab. obj. lwh. 386 gm. kat. Pieniaki, zobowiązanej własnej, wraz z przynależnościami.

Nieruchomość wystawiona na licytację jest oceniona na 379 kor. 92 hal.

Najniższa cena wynosi 253 kor. 28 hal., poniżej tej ceny sprzedaż nie przyjdzie do skutku.

Warunki licytacyjne, które się z twierdzą i odnoszące się do tej nieruchomości dokumenta (wyciąg tabularny, wyciąg katastralny, protokół ocenienia i t. d.), może każdy, mający chęć kupienia, przejrzeć podczas godzin urzędowych, w sądzie niżej wymienionym w biurze Nr. 2.

C. k. Sąd powiatowy, Oddział II.
Podkamin, dnia 5 listopada 1913.

L. cz. E. 1468/13 (6) (17156)
Edykt licytacyjny

Na wniosek strony egzekwującej Chaima Meisnera w Dukli, odbędzie się dnia 28 listopada 1913 o godzinie 9 przed południem w biurze Nr. 7, na zasadzie zatwierdzonych warunków, licytacja następujących realności:

a) całej lwh 186 ks. gr. Hyrowa,
b) połowy lwh. 188 ks. gr. Hyrowa,
c) 6/36 części lwh. 44 ks. gr. Hyrowa,

obejmujące dom drewniany gontami kryty, składający się z 2 izb, sieni, komory i stajni, oraz 14 morgów 4/8 s² gruntu.

Wartość szacunkowa wynosi 5039 kor.
Najniższa oferta 3400 kor.

Poniżej najniższej oferty sprzedaż nie nastąpi.

Warunki licytacyjne i odnoszące się do tej nieruchomości dokumenta (wyciąg tabularny, wyciąg katastralny, protokół ocenienia i t. d.), może każdy, mający chęć kupienia, przejrzeć podczas godzin urzędowych w sądzie niżej wymienionym w biurze Nr. 7.

Takie prawa, wobec których niniejsza licytacja byłaby niedopuszczalną, należy zgłosić w sądzie najpóźniej w dniu licytacji przed rozpoczęciem licytacji, inaczej nie mogłyby być więcej podnoszone ze skutkiem co do samej nieruchomości.

Te osoby, dla których jakie prawa lub ciężary na powyższych nieruchomościach bądź obecnie już istnieją, bądź w toku postępowania licytacyjnego powstaną, zawiadamiane będą o dalszych wydarzeniach tego postępowania jedynie przez przybicie na tablicy sądowej, jeśli nie mieszkają w okręgu sądu niżej wymienionego i nie wskażą temuż sądowi pełnomocnika do doręczeń, w siedzibie sądu zamieszkałego.

C. k. Sąd powiatowy, Oddział IV.
Dukla, dnia 10 października 1913.

L. cz. E. 2826/13 (7) (17076 1—2)
Edykt licytacyjny.

Na żądanie Towarzystwa wzajemnego kredytu „Beskid” w Sanoku, zastąpionego przez adwokata dr. A. Sawiuka w Sanoku, odbędzie się dnia 29 grudnia 1913 o godzinie 10 przed południem w sądzie niżej wymienionym, w biurze Nr. 8, w Sanoku licytacja:

1. realności obj. lwh. 63 gm. kat. Zagórz,
2. realności obj. lwh. 284 gm. kat. Zagórz wraz z przynależnościami, składającymi się wedle protokołu opisaną i oszacowaną z 26 czerwca 1913 L. cz. E. 2826 13 (4).

Nieruchomości wystawione na licytację są ocenione:

ad 1. na 1666 kor. 20 h.,
ad 2. na 1297 kor.

Najniższa cena wynosi kwotę:

ad 1. — 1110 kor. 81 h.,
ad 2. — 864 kor. 69 h.

Poniżej tej ceny sprzedaż nie przyjdzie do skutku.

C. k. Sąd powiatowy, Oddział IV.

Sanok, dnia 15 listopada 1913.

L. cz. E. 1943/13 (4) (17078)
Edykt licytacyjny

oraz wezwanie do zgłoszenia wierzytelności.

Na wniosek strony egzekwującej Jędrzeja Orlika w Ostrowie, odbędzie się dnia 1 grudnia 1913 o godzinie 10 przed południem w biurze Nr. 5, na zasadzie sąd. zatwierdzonych warunków licytacja realności 7/24 części lwh. 664 ks. gr. Ostrow, składającej się z 9 parc. gruntowych. Całość o łącznym obszarze 6 morgów 950 s².

Wartość szacunkowa 2801 k r. 12 h.

Najniższa oferta wynosi 1867 koron. 41 h.

Poniżej najniższej oferty sprzedaż nie nastąpi.

C. k. sąd tut. jako sąd hipoteczny zanotuje wyznaczenie terminu licytacyjnego.

Warunki licytacyjne i odnoszące się do tych nieruchomości dokumenta (wyciąg tabularny, wyciąg katastralny, protokół ocenienia i t. d.), może każdy mający chęć kupienia przejrzeć podczas godzin urzędowych w sądzie niżej wymienionym, w biurze Nr. 5.

Takie prawa, wobec których licytacja niniejsza byłaby niedopuszczalną, należy zgłosić w sądzie najpóźniej przy wyznaczonym terminie licytacyjnym, inaczej rozszczenia tego rodzaju co do samej nieruchomości nie mogłyby być już ze skutkiem podnoszone.

Te osoby, dla których jakie prawa lub ciężary na powyższej nieruchomości bądź obecnie już istnieją, bądź w toku postępowania licytacyjnego powstaną, zawiadamiane będą o dalszych wydarzeniach tego postępowania jedynie przez przybicie na tablicy sądowej, jeśli nie mieszkają w okręgu sądu niżej wymienionego i nie wskażą temuż sądowi pełnomocnika do doręczeń w siedzibie sądu zamieszkałego.

C. k. Sąd powiatowy, Oddział IV.
Bełz, dnia 17 października 1913.

L. cz. E. 1981/13 (17018 1—3)
Edykt licytacyjny

oraz wezwanie do zgłoszenia wierzytelności.

Na wniosek strony egzekwującej Towarzystwa eskontowego w Busku, odbędzie się dnia 23 grudnia 1913 o godzinie 10 przed południem w biurze Nr. II, na zasadzie zatwierdzonych warunków licytacja następujących realności:

lwh. 626 ks. gr. Busk gospodarstwo rolne,

1/2 lwh. 6 ks. gr. Lanerówka.

Wartość szacunkowa:

1. 472 kor. 30 hal.,

2. 355 kor.

Najniższa oferta:

1. 314 kor. 87 hal.,

2. 245 kor.

Do realności lwh. 6 ks. gr. Lanerówka należą następujące przynależności: 35 drzew owocowych i 3 lipy oszacowane na 11 kor. 50 hal.

Poniżej najniższej oferty sprzedaż nie nastąpi.

C. k. Sąd powiatowy, Oddział II.
Busk, dnia 12 listopada 1913.

L. cz. E. XIII. 3652 13 (5) (17003 1—3)
Edykt licytacyjny.

Na wniosek strony egzekwującej Karola Wąsa w Witkowicach, odbędzie się dnia 22 grudnia 1913 o godzinie 9 przed południem w biurze Nr. 49 licytacja następujących realności:

a) połowa lwh. 38 gm. Witkowice składająca się z parcel bud. i grunt obsz. 4 ar. 8 m. kw.

b) cała lwh. 167 gm. Witkowice składająca się z parc. grunt. i parc. bud. wraz z domem i stodołą łącznego obszaru 96 ar. 36 m. kw.

Wartość szacunkowa obu realności 7536 kor. 70 hal.

Najniższa oferta obu realności 5024 kor. 46 hal.

Poniżej najniższej oferty sprzedaż nie nastąpi.

C. k. Sąd powiatowy cyw. Oddział XIII.
Kraków, dnia 17 października 1913.

L. cz. E. 865/13 (8) (17029 1—2)
Edykt licytacyjny.

Na żądanie Towarzystwa oszczędności i kredytu dla przemysłu i gospodarstwa w Mielnicy, odbędzie się dnia 13 grudnia 1913 o godzinie 10:30 przed południem w sądzie niżej wymienionym w biurze Nr. 4 w Mielnicy licytacja całej realności obj. lwh. 518 i 1/4 części realności lwh. 309 gm. Germakówka wraz z przynależnościami składającymi się z parkanu.

Nieruchomości wystawione na licytację są ocenione:

a) cała realność obj. lwh. 518 na 850 kor., przynależności zaś na 40 kor.,
b) 1/4 część realności obj. lwh. 309 na 150 kor.

Najniższa cena wynosi:

ad a) 594 kor.,

ad b) 100 kor.

Poniżej tej ceny sprzedaż nie przyjdzie do skutku.

Warunki licytacyjne, które w zmienionej formie równocześnie się zatwierdza i odnoszące się do tych nieruchomości dokumenta, (wyciąg tabularny, wyciąg katastralny, protokół ocenienia i t. d.), może każdy mający chęć kupienia przejrzeć podczas godzin urzędowych w sądzie niżej wymienionym, w biurze Nr. 4.

C. k. Sąd powiatowy, Oddział II.
Mielnica, dnia 10 listopada 1913.

L. cz. E. 190/13 (16) (17071 1—3)
Edykt licytacyjny.

Na żądanie Leisora Wolfa Katza, odbędzie się dnia 24 grudnia 1913 o godzinie 9 przed południem w sądzie niżej wymienionym, w biurze Nr. IV, licytacja realności lwh. 835 ks. gr. gminy kat. Zamarstynów (miejska kamienica jedno piętrowa i dom parterowy z podwórkiem).

Nieruchomość wystawiona na licytację jest oceniona na 31.060 kor.

Najniższa cena wynosi 15.530 kor., poniżej tej ceny sprzedaż nie przyjdzie do skutku.

Warunki licytacyjne i odnoszące się do tej nieruchomości dokumenta, może każdy mający chęć kupienia przejrzeć podczas godzin urzędowych w sądzie niżej wymienionym w biurze Nr. IV.

C. k. Sąd powiatowy S. II., Oddział IV.
Łwów, dnia 7 października 1913.

L. cz. E. 38/13 (13) (17070)
Edykt licytacyjny.

Na żądanie Towarzystwa kredytowego w Winnikach, odbędzie się dnia 24 grudnia 1913 o godzinie 10 przed południem w sądzie niżej wymienionym w biurze Nr. IV, licytacja realności lwh. 3 gm. Krzywecyce wraz z przynależnościami, składającymi się z drzew owocowych.

Nieruchomość wystawiona na licytację jest oceniona na 9070 kor., przynależności zaś na 120 kor.

Najniższa cena wynosi 6046 kor. 66 hal., poniżej tej ceny sprzedaż nie przyjdzie do skutku.

Warunki licytacyjne i odnoszące się do tych nieruchomości dokumenta, może każdy mający chęć kupienia przejrzeć podczas godzin urzędowych w sądzie niżej wymienionym w biurze Nr. IV.

C. k. Sąd powiatowy S. II., Oddział IV.
Łwów, dnia 4 lipca 1913.

L. cz. E. 1390/13 (4) (17115 1—2)
Edykt licytacyjny.

Na żądanie Mielnickiego Towarzystwa dla handlu, przemysłu i gospodarstwa w Mielnicy, odbędzie się dnia 13 grudnia 1913 o godzinie 10 przed południem w sądzie niżej wymienionym w biurze Nr. 4, w Mielnicy licytacja realności obj. lwh. 799 i 1/4 części realności obj. lwh. 156 ks. gr. gm. kat. Horoszowa wraz z przynależnościami składającymi się z karmnika, kozłownicy i 50 drzew topolowych, 20 drzew owocowych.

Nieruchomości powyższe wystawione na licytację są ocenione:

a) realność lwh. 799 na 6800 kor., przynależności zaś na 75 kor.,

b) zaś 1/4 część realności obj. lwh. 156 na 312 kor. 50 hal.

Najniższa cena wynosi:

ad a) 4583 kor. 34 hal.,

ad b) 208 kor. 34 hal.

Poniżej tej ceny sprzedaż nie przyjdzie do skutku.

Warunki licytacyjne, które się równocześnie zatwierdza i odnoszące się do tych nieruchomości dokumenta (wyciąg tabularny, wyciąg katastralny, protokół ocenienia i t. d.), może każdy, mający chęć kupienia, przejrzeć podczas godzin urzędowych w sądzie niżej wymienionym, w biurze Nr. 4.

C. k. Sąd powiatowy, Oddział II.
Mielnica, dnia 9 listopada 1913.

L. cz. E. III. 4212/13, 1460/11, 4411/13, 1055/12 (17008)
Edykt licytacyjny.

W c. k. sądzie powiatowym w Tarnopolu dnia 29 grudnia 1913 w biurze Nr. 27 sprzedane zostaną w drodze publicznej licytacji nieruchomości:

I. o godzinie 9 przed południem w sprawie E. III. 4212/13 1. realność lwh. 3699 gminy Tarnopol obejmująca pgr. 6075/2 i 6075/3 i 6075/3 oceniona na 1600 kor.

Najniższa oferta 1066 kor. 67 hal.

2. realność lwh. 5810 gminy Tarnopol obejmująca pgrat. 6075/1 oceniona na 1700 koron.

Najniższa oferta 1133 kor. 34 hal.
3. realność lwh. 4592 gminy Tarnopol obejmująca pgr. 6074 oceniona na 1600 kor.

Najniższa oferta 1066 kor. 67 hal.

II. o godzinie 10 przed południem w sprawie E. III. 1460/11 w drodze licytacji sprzedane zostanie realność lwh. 160 gminy Stupki obejmująca pb. 51 z chatą i pgr. 353/2 oceniona na 791 kor. 47 hal.

Najniższa oferta 395 kor. 74 hal.

III. o godzinie 11 przed południem w sprawie E. III. 4411/13:

1. realność lwh. 170 gminy Małaszowce obejmująca pgr. 553 2 oceniona na 460 kor.

Najniższa oferta 306 kor. 67 hal.

2. realność lwh. 507 gminy Małaszowce obejmująca pgr. 394/2 oceniona na 360 kor., a względnie ze względu na ciężące dożywocie na 260 kor.

Najniższa oferta 173 kor. 34 hal.

3. realność lwh. 576 gminy Małaszowce obejmująca pb. 97 z domem i budynkami gospodarczymi oceniona na 1700 kor.

Najniższa oferta 1133 kor. 34 hal.

4. realność lwh. 599 gminy Małaszowce obejmująca pgr. 739 1 oceniona na 400 kor.

Najniższa oferta 266 kor. 67 hal.

IV. o godzinie 11:30 przed południem w sprawie E. III. 1055/12 licytacja pgr. 995/1 wchodzącej w skład realności lwh. 552 gm. Kupczyńskie ocenionej na 600 kor.

Najniższa oferta wynosi 300 kor.

Takie prawa wobec których niniejsza licytacja byłaby niedopuszczalną należy zgłosić do sądu najpóźniej przy wyznaczonym terminie licytacyjnym inaczej rozszczenia tego rodzaju co do samej nieruchomości nie mogłyby być już ze skutkiem podnoszone.

Te osoby, dla których jakie prawa lub ciężary na powyższych nieruchomościach bądź obecnie już istnieją, bądź w toku postępowania licytacyjnego powstaną, zawiadamiane będą o dalszych wydarzeniach tego postępowania jedynie przez przybicie na tablicy sądowej, jeśli nie mieszkają w okręgu sądu niżej wymienionego i nie wskażą temuż sądowi pełnomocnika do doręczeń w siedzibie sądu zamieszkałego.

C. k. Sąd powiatowy, Oddział III.
Tarnopol, dnia 15 listopada 1913.

L. cz. E. 1546/13 (17084)
Edykt licytacyjny

oraz wezwanie do zgłoszenia wierzytelności.

Na wniosek strony egzekwującej Spółki pożyczkowej dla handlu i przemysłu w Głuchniach, odbędzie się dnia 23 grudnia 1913 o godzinie 10 przed południem w biurze Nr. II, na zasadzie obecnie zatwierdzonych warunków licytacja następujących realności:

a) lwh. 132 ks. gr. Ubiańskie rola,

b) lwh. 133 rola i łąka.

Wartość szacunkowa:

ad a) 2414 kor. 76 hal.

ad b) 1638 kor.

Najniższa oferta:

ad a) 1625 kor. 33 hal.,

ad b) 1091 kor. 99 hal.

Poniżej najniższej oferty sprzedaż nie nastąpi.

C. k. Sąd powiatowy, Oddział III.
Busk, dnia 12 listopada 1913.

L. cz. E. XVI. 5194/12 (7) (16917)
Edykt licytacyjny.

Zobowiązana Stefania Janicka, właścicielka realności we Lwowie.

Edykt licytacyjny.
Na żądanie Galic. Kasy oszczędności we Lwowie, odbędzie się dnia 31 grudnia 1913 o godzinie 10 przed południem, w sądzie niżej wymienionym, w biurze Oddziału Nr. XVI przy ul. Bernsteina 1. 10 licytacja realności lwh. 371/III. ks. gr. gm. m. I. Lwowa wraz z przynależnościami bliżej w protokole ocenienia z dnia 5 kwietnia 1913 E. XVI. 5194/12/6 opisanymi.

Nieruchomość powyższa wystawiona na licytację jest oceniona na 112.891 kor. 91 hal., przynależności zaś na 2230 kor.

Najniższa cena wynosi 57.560 kor. 96 hal., poniżej tej ceny sprzedaż nie przyjdzie do skutku.

Warunki licytacyjne, które się równocześnie ustala i odnoszące się do tej nieruchomości dokumenta (wyciąg tabularny, wyciąg katastralny, protokół ocenienia i t. d.), może każdy, mający chęć kupienia, przejrzeć podczas godzin urzędowych w sądzie niżej wymienionym, w biurze Nr. XVI.

Takie prawa, wobec których niniejsza licytacja byłaby niedopuszczalną, należy zgłosić do sądu najpóźniej przy wyznaczonym terminie licytacyjnym, inaczej rozszczenia tego rodzaju co do samej nieruchomości nie mogłyby być już ze skutkiem podnoszone.

Te osoby, dla których jakie prawa lub ciężary na powyższej nieruchomości bądź obecnie już istnieją, bądź w toku postępowania licytacyjnego powstaną, zawiadamiane będą o dalszych wydarzeniach tego postępowania jedynie przez przybicie na tablicy sądowej, jeśli nie mieszkają w okręgu sądu niżej wymienionego i nie wskażą temuż są-

dowi pełnomocnika do doręczeń, w siedzibie sądu zamieszkałego.

Koszta wierzyciela oznacza się na 23 koron.

C. k. Sąd powiatowy S I., Oddział XVI. Lwów, dnia 14 sierpnia 1913.

L. cz. E. 4775/12 (8) (16873 1-2) Edykt licytacyjny.

Dnia 31 grudnia 1913 o godzinie 11 przed południem w sądzie niżej wymienionym w biurze Nr. 8, odbędzie się licytacja: 1. 17/24 części realności lwh. 120 gm. kat. Wujskie, 2. połowy realności lwh. 18 ks. gr. gm. kat. Liszna wraz z przynależnościami jak w protokole opisanego i ocenienia z dnia 31 maja 1913 l. cz. E. 4775/12 (5).

Nieruchomości powyższe wystawione na licytację są ocenione:

- 1. 17/24 części realności lwh. 120 gm. kat. Wujskie zpn. na kwotę 1383 kor. 06 h. 2. połowa realności objętej lwh. 18 ks. gr. gminy kat. Liszna zpn. na kwotę 10.499 kor. 40 h.

Najniższa cena wynosi: dla 17/24 części realności lwh. 120 gm. Wujskie kwotę 922 kor. 06 hal, zaś dla połowy realności lwh. 18 gm. kat. Liszna kwotę 6999 kor. 90 hal

Poniżej tej ceny sprzedaż nie przyjdzie do skutku.

C. k. Sąd powiatowy, Oddział IV. Sanok, dnia 30 października 1913.

L. cz. E. IX. 2127/13 (9) (17147 1-3, Edykt licytacyjny.

Na wniosek Franciszka Laskowskiego jako strony egz-kwującej odbędzie się dnia 21 stycznia 1914 o godz. 10 rano w biurze Nr. 44 w sądzie ul. św. Jana licytacja następujących realności:

- a) lwh. 137 ks. grt. gm. kat. Kraków Dz. IV Piasek, składającej się z parc. bud. lk. 215 l z trzema dwupiętrowymi murowanymi domami, b) lwh. 140, składającej się z parc. bud. lkat. 515/5 z budynkiem murowanym dwupiętrowym, c) lwh. 141 teje ks. grt. składającej się z drogi dojazdowej lkat. 215/6 do realności lwh. 137 i 138 gm. Kraków, d) lwh. 142 składającej się z parc. bud. lwh. 142.

Wartość szacunkowa realności: ad a) 408.423 kor., ad b) 114.920 kor., ad c) 1542 kor. i ad d) 6000 kor.

Najniższa oferta wynosi: ad a) 204.212 kor., ad b) 11.492 kor., ad c) 771 kor., ad d) 3000 kor.

Poniżej najniższej oferty sprzedaż nie nastąpi.

C. k. Sąd powiatowy cyw., Oddział IX. Kraków, dnia 29 października 1913.

L. cz. E. 2319/13 (11) (17155)

Na wniosek Ruskiej szwadnicy w Przemysłu jako strony egzekwującej, odbędzie się dnia 3 grudnia 1913 o godzinie 12:30 przed południem w biurze Nr. 11 licytacja realności lwh. 236 ks. gr. Hrusiatycze 23 części realności wiejskiej składającej się z pb. lk. 104 i gr. 111/1, 397, 2064, 713/2, 721/1.

Wartość szacunkowa 9447 kor. Najniższa oferta 6298 kor.

Poniżej najniższej oferty sprzedaż nie nastąpi.

Warunki licytacyjne i odnoszące się do tej nieruchomości dokumenta (wyciąg tabularny, wyciąg katastralny, protokoły ocenienia i t. d.), może każdy, mający chęć kupienia, przejrzeć podczas godzin urzędowych w sądzie niżej wymienionym, w Oddz. kancelaryjnym w biurze Nr. 11.

Takie prawa, wobec których niniejsza licytacja byłaby niedopuszczalną, należy zgłosić do sądu najpóźniej przy wyznaczonym terminie licytacyjnym, inaczej roszczenia tego rodzaju co do samej nieruchomości nie mogłyby być już ze skutkiem podnoszone.

Te osoby, dla których jakie prawa lub ciężary na powyższych nieruchomościach bądź obecnie już istnieją, bądź w toku postępowania licytacyjnego powstaną, zawiadamiane będą o dalszych wydarzeniach tego postępowania jedynie przez przybicie na tablicy sądowej, jeśli nie mieszkają w okręgu sądu niżej wymienionego i nie wskażą temuż sądowi pełnomocnika do doręczeń w siedzibie sądu zamieszkałego.

C. k. Sąd powiatowy, Oddział II. Chodorów, dnia 29 października 1913.

L. cz. E. 3874/13 (7) (17086)

Na wniosek Josfa Lewita jako strony egzekwującej odbędzie się dnia 3 grudnia 1913 o godz. 10 przed południem, w biurze Nr. 11 licytacja następujących realności: a) lwh. 1030 ks. gr. Nowosielce cała

realność wiejska składająca się z pgr. lk. 167/2 ogród,

b) lwh. 353 cała realność wiejska składająca się z pgr. lk. 1222 i 2590 ro a.

Wartość szacunkowa: a) 650 kor., b) 700 kor.

Najniższa oferta: a) 433 kor. 32 hal., b) 466 kor. 66 hal.

Tytułem kosztów p łączonych z przedłożeniem warunków licytacyjnych przyznaje się wierzycielowi kwotę 18 kor.

Do realności lwh. 1030 ks. gr. Nowosielce należą następujące przynależności: 2 wlerzby, 10 jasionów, 46 metrów parkanu oszacowane na 30 kor.

Poniżej najniższej oferty sprzedaż nie nastąpi.

C. k. Sąd powiatowy, Oddz. II. Chodorów, dnia 28 października 1913

L. cz. E. 2651/13 (5) (17024) Edykt licytacyjny.

Na żądanie Spółki handlowej „E. Bredt i Ska” w Ottynii zastąpionej przez adw. dr. Appenzellera, odbędzie się dnia 10 grudnia 1913 o godzinie 9 przed południem w sądzie niżej wymienionym, w biurze Nr. 4 licytacja:

- a) realności obj. lwh. 143 gm. Chorostkiw składającej się z pgr. lk. 1569, 2517, 2485, 2612, 2626 i 2669 rola obszar 4 ha. 89 a. 48 m. kw. z pgr. lk. 2670 i 2671 łąka obszar 6 a 47 m. kw., b) realności obj. lwh. 1837 gm. Chorostków składającej się z pgr. lk. 2793, 2794 i 3809 rola obszar 203 a 26 m. kw., c) realności obj. lwh. 348 gm. Chorostków składającej się z pgr. lk. 1443 rola obszaru 66 a. 5 m. kw.)

Nieruchomości wystawione na licytację są ocenione:

- ad a) na 11.600 kor., ad b) na 5800 kor., ad c) na 1200 kor.

Najniższa cena wynosi: ad a) 7733 kor. 32 hal. ad b) 3866 kor. 66 hal., c) 800 kor.

Poniżej tej ceny sprzedaż nie przyjdzie do skutku.

Warunki licytacyjne i odnoszące się do tych nieruchomości dokumenta, (wyciąg tabularny, wyciąg katastralny, protokoły ocenienia i t. d.), może każdy, mający chęć kupienia, przejrzeć podczas godzin urzędowych w sądzie niżej wymienionym, w biurze Nr. 14.

Takie prawa, wobec których niniejsza licytacja byłaby niedopuszczalną, należy zgłosić do sądu najpóźniej przy wyznaczonym terminie licytacyjnym, inaczej roszczenia tego rodzaju co do samej nieruchomości nie mogłyby być już ze skutkiem podnoszone.

Te osoby, dla których jakie prawa lub ciężary na powyższych nieruchomościach bądź obecnie już istnieją, bądź w toku postępowania licytacyjnego powstaną, będą zawiadamiane o dalszych wydarzeniach tego postępowania jedynie przez przybicie na tablicy sądowej, jeśli nie mieszkają w okręgu sądu niżej wymienionego i nie wskażą temuż sądowi pełnomocnika do doręczeń, w siedzibie sądu zamieszkałego.

Wyznaczenie terminu licytacyjnego należy zanotować na karcie ciężarów wykazów hipotecznych dla wzmiankowanych części nieruchomości.

C. k. Sąd powiatowy, Oddział II. Kopyczyńce, dnia 4 listopada 1913.

L. cz. E. 971/13 (4) (17151) Edykt licytacyjny.

Dnia 30 grudnia 1913 o godz. 3:30 po południu w sądzie niżej wymienionym w biurze Nr. 4 w Andrychowcie licytacja 1/2 realności lwh. 416 i 14 części realności lwh. 104 gm. Inwald Scheindli z Grubnerów Michtradowej własnych.

Nieruchomości wystawione na licytację są ocenione na 90 kor.

Najniższa cena wynosi 60 kor., poniżej tej ceny sprzedaż nie przyjdzie do skutku.

Warunki licytacyjne i odnoszące się do tej nieruchomości dokumenta może każdy mający chęć kupienia, przejrzeć podczas godzin urzędowych w tut. sądzie w biurze Nr. 6.

C. k. Sąd powiatowy, Oddział II. Andrychów, dnia 19 listopada 1913

L. cz. E. 899/13 (6) (17153) Edykt licytacyjny.

Na żądanie Jana Kosiby w Belny odbędzie się dnia 17 grudnia 1913 o godzinie 9 przed południem w sądzie niżej wymienionym, w biurze Nr. 1, licytacja 13/60 części realności lwh. 78 ks. gr. gm. kat. Biecz składającej się z gruntu o łącznym obszarze całej realności 29 morgów 1307 s kw.

Nieruchomość ta wystawiona na licytację jest oceniona na kwotę 3282 kor.

Najniższa cena wynosi 2188 koron, poniżej tej ceny sprzedaż nie przyjdzie do skutku.

Warunki licytacyjne i odnoszące się do tej nieruchomości dokumenta (wyciąg tabularny, wyciąg katastralny, protokoły ocenienia i t. d.) może każdy, mający chęć kupienia, przejrzeć podczas godzin urzędowych w sądzie niżej wymienionym w biurze Nr. 2.

Takie prawa, wobec których niniejsza licytacja byłaby niedopuszczalną, należy zgłosić do sądu najpóźniej przy wyznaczonym terminie licytacyjnym, inaczej roszczenia tego rodzaju co do samej nieruchomości nie mogłyby być już ze skutkiem podnoszone.

Te osoby, dla których jakie prawa lub ciężary na powyższej nieruchomości bądź obecnie już istnieją, bądź w toku postępowania licytacyjnego powstaną, zawiadamiane będą o dalszych wydarzeniach tego postępowania jedynie przez przybicie na tablicy sądowej, jeśli nie mieszkają w okręgu sądu niżej wymienionego i nie wskażą temuż sądowi pełnomocnika do doręczeń, w siedzibie sądu zamieszkałego.

C. k. Sąd powiatowy, Oddział III. Biecz, dnia 3 listopada 1913.

Konkursa.

L. 15/pr. ex 1913 (16688 2-2) K o n k u r s.

Celem obsadzenia posady sekretarza miejskiego w Haliczu z prowizoryczną roczną płacą 1800 kor. i dodatkiem aktywnym 300 kor. rozpisuje się niniejszym konkurs do wnoszenia podań do dnia 15 grudnia 1913.

Od kandydatów wymaga się kwalifikacyi ustanowionych rozporządzeniem Wydziału krajowego z 20 maja 1898 L. 25.422 dz. u. kr. Nr. 88.

Posada nadana będzie prowizorycznie, a po roku nastąpi może stabilizacja. Zarząd wolnego król. miasta Halicza. Halicz, dnia 14 listopada 1913.

Komisarz rządowy Dr. Bańkowski.

L. 21.824/pr. (17056 1-3) K o n k u r s.

W celu obsadzenia jednej ewentualnie więcej posad kancelistów policji z systemizowanymi poborami XI. klasy rangi w etacie c. k. Dyrekcji policji w Krakowie rozpisuje się konkurs z terminem do dnia 30 grudnia 1913.

Ubiegający się o te posady winni wnieść swe podania zaopatrzone w dowody kwalifikacyi i znajomości języków krajowych w drodze właściwej do Prezydium c. k. Dyrekcji policji w Krakowie.

Posady kancelistów nadane będą w myśl ustawy z dnia 19 kwietnia 1872 Dz. p. p. Nr. 60 przed innymi ukwalifikowanymi wysłużonym podoficerom zaopatrzonym w certyfikaty, o ile nie będą ubiegać się o nie kompetenci z kategorii urzędników państwowych.

Prezydium c. k. Namiestnictwa. Lwów, dnia 21 listopada 1913.

L. Prez. 607 6/13 (17010 1-3) K o n k u r s.

Naczelnictwo tutejsze przyjmie od 1 grudnia 1913 stałego pomocnika kancelaryjnego za dziennym wynagrodzeniem po 2 kor. 50 hal. obznajomionego w sprawach hipotecznych i piszącego biegle na maszynie Remington.

Naczelnictwo c. k. Sądu powiatowego. Baligród, dnia 19 listopada 1913.

Rozmaite obwieszczenia.

L. cz. C. II. 465/13 (1) (17152) E d y k t.

Przeciw Maryannie Lipińskiej, której miejsce pobytu jest nieznanne, wniesiony został do c. k. sądu powiatowego w Bieczu przez Piotra Grzeszka pozew o danie zabezpieczenia na 300 kor.

Na podstawie pozwu wyznaczono audyencyę na dzień 26 listopada 1913, o godz. rano, w tut. sądzie.

Celem strzeżenia praw Maryanny Lipińskiej ustanawia się p. adwokata dr. Maciejowskiego w Bieczu kuratorem.

Tenże kurator zastępywać będzie pozwaną w rzecznej sprawie na jej koszt i niebezpieczeństwo, dopóki ona w sądzie się nie zgłosi lub pełnomocnika nie zamianuje.

C. k. Sąd powiatowy, Oddział II. Biecz, dnia 22 listopada 1913

L. cz. E. 1726/13 (3) (17162) E d y k t.

W sprawie egzekucyjnej Towarzystwa zaliczkowego w Chranowie przez adwokata dr. Jana Wiśnickiego w Chranowie — przeciw Markusowi Goldsteinowi i spóło. w Woli filipowskiej o 900 kor. zpn. — ma być doręczoną ts. uchwała z dnia 18 lipca 1913 l. cz. E 1726/13 (2), którą zarządzone wpisy hipoteczne dozwolone uchwałą c. k. sądu

krajowego jako handlowego w Krakowie z dnia 2 lipca 1913 l. cz. Cw. II. 1513/13 (4).

Ponieważ dłużnicy Markus Goldstein i Anna Goldstein wyjechali do Ameryki i miejsce pobytu ich nie jest sądowi znane — przeto celem doręczenia wyżej powołanej uchwały ustanawia się dla nich na wniosek strony popierającej kuratora w osobie p. Saula Engelsteina w Nowej Górze.

Tenże kurator zastępywać ich będzie w rzecznej sprawie na ich koszt i niebezpieczeństwo, dopóki oni w sądzie się nie zgłoszą lub pełnomocnika nie zamianują.

C. k. Sąd powiatowy, Oddział III. Krzeszowice, dnia 10 listopada 1913.

L. cz. C. II. 616/13 (1) (17037) E d y k t.

Przeciw Janowi Ozogowi synowi Ludwika z Sokołowa z Nienadówki, którego miejsce pobytu jest nieznanne, wniesiony został do c. k. sądu powiatowego w Sokołowie przez Stanisława Bieńka w Sokołowie pozew o 400 kor.

Na podstawie pozwu wyznaczono rozprawę na dzień 26 listopada 1913, o godz. 9 rano.

Celem strzeżenia praw pozwanego ustanawia się p. Marcina Deca w Sokołowie kuratorem.

Tenże kurator będzie strzegł praw pozwanego w rzecznej sprawie na jego koszt i niebezpieczeństwo, dopóki on w sądzie się nie zgłosi lub pełnomocnika nie zamianuje.

C. k. Sąd powiatowy, Oddział II. Sokołów, dnia 14 listopada 1913.

L. cz. C. I. 809/13 (1) (17081) E d y k t.

Przeciw Wasyłowi Wyczowskiemu synowi Fedia, którego miejsce pobytu jest nieznanne, wniesiony został do c. k. sądu powiatowego w Bołszowcach przez Romana Misiuraka w Dryszewowie pozew o 257 kor.

Na podstawie pozwu wyznaczono rozprawę na dzień 27 listopada 1913, o godz. 9 rano.

Celem strzeżenia praw pozwanego ustanawia się p. c. k. notaryusza Władysława Buszyńskiego w Bołszowcach kuratorem.

Tenże kurator zastępywać będzie pozwanego w rzecznej sprawie na jego koszt i niebezpieczeństwo, dopóki on w sądzie się nie zgłosi lub pełnomocnika nie zamianuje.

C. k. Sąd powiatowy, Oddział I. Bołszowce, dnia 21 listopada 1913.

L. cz. C. I. 361/13 (1) (17154) E d y k t.

Przeciw Pawłowi Stefaniuk i Katarzynie z Cieckiewiczów Stefaniuk, których miejsce pobytu jest nieznanne, wniesiony został do c. k. sądu powiatowego w Cieszanowie przez Towarzystwo kredytowe miejskie w Cieszanowie pozew o 457 kor 70 hal.

Na podstawie pozwu wyznaczono rozprawę na dzień 26 listopada 1913, o godz. 9 rano, sala rozpraw Nr. 1.

Celem strzeżenia praw pozwanego ustanawia się p. Jana Wilhelma, wójta w Freifeldzie, kuratorem.

Tenże kurator zastępywać będzie pozwanego w rzecznej sprawie na ich koszt i niebezpieczeństwo, dopóki oni w sądzie się nie zgłoszą lub pełnomocnika nie zamianują.

C. k. Sąd powiatowy, Oddział I. Cieszanów, dnia 18 listopada 1913.

L. 135.589 ex 1913. (16923 3-3) O b w i e s z c z e n i e

c. k. galicyjskiej krajowej Dyrekcji skarbu. Zakupno liści tytoniowych zebranych w r. 1913 w Galicji i na Bukowinie rozpoczęnie się w grudniu 1913 i odbywać się będzie w urzędzie wykupna tytoniu w Borszczowie, Monasterzyskach i Zabłotowie, tudzież przed komisją wykupna tytoniu w Horodence od 1 grudnia 1913 do włącznie 30 stycznia 1914, w urzędzie wykupna tytoniu w Jagielnicy od 1 do włącznie 31 grudnia 1913, a przed komisją wykupna tytoniu w Trembowli począwszy od 1 grudnia 1913 do włącznie 13 stycznia 1914 r.

Zgłoszenia do uprawy tytoniu na rok 1914 należy wnieść w sposób przepisany w § 8 przepisu dla plantatorów tytoniu w Galicji i na Bukowinie.

Stosownie do tego przepisu mają być zgłoszenia te wniesione podczas wykupna u kierownika komisji wykupna tytoniu, względnie u funkcyjonyusza przez tegoż wyznaczonego, a tylko wyjątkowo można je wnieść po wykupnie najpóźniej do końca lutego 1914 w dotyczącym urzędzie wykupna, lub odpowiednim oddziale straży skarbowej.

Na przestrzeniach gruntu poniżej 500 kwadratowych metrów, nie będzie się udzielać pozwolenia do uprawy. Gminy, które nie uprawiają najmniej 2 hektarów, nie zostaną przypuszczane do uprawy tytoniu.

Ci, którzy bez otrzymanego pozwolenia uprawiają tytoni, albo którzy większe plantacje tytoniem zasadzają, jak wyrażono

w pozwoleniu, lub inny gatunek tytoniu sadzą, jak ten, na który pozwolenie opiewa, będą rkarani według istniejących ustaw.

Gminom i tym plantatorom, którzy w roku poprzednim pomimo zgłoszenia większej przestrzeni nie uprawiali tytoniu na minimalnej przestrzeni o 2 hektarach, względnie o 500 kwadratowych metrach, nie będą bezwarunkowo w myśl §§ 3 i 7 przepisu dla plantatorów tytoniu wydawane licencje do uprawy tytoniu, chyba, że zdołają udowodnić, że istotnie przygotowali przepisana przestrzeń pod uprawę tytoniu i tę zasadzili roślinami tytoniowymi, że jednakoż te rośliny wbrew ich woli, n. p. wskutek posuchy, wylewów i t. d. uległy zniszczeniu.

Co do cen wykupna na rok 1913/1914, wynagrodzenia za odstąpienie, tudzież co do postępowania mającego się zachować przy wykupnie, odsyła się do obwieszczenia z dnia 23 lipca 1913 L. 82.241.

Lwów, dnia 18 listopada 1913.

L. 1592/13 (16992 2-3)

Edykt.

C. k. Izba notaryalna lwowska wzywa wszystkich, którym przysługiwałyby pretensje odszkodowawcze do kaucyj służbowej p. Bolesława Zajackowskiego, jako byłego substytuta c. k. notaryusza ś. p. Wiktora Krótkowskiego we Lwowie, by pretensje te w ciągu sześciu miesięcy licząc od dnia ostatniego ogłoszenia niniejszego edyktu w tutejszej Izbie tem pewniej zgłosili. Iteż w razie przeciwnym po upływie tego terminu Izba notaryalna bez względu na roszczenia udzieli swego przyzwolenia do dewinkulacji i wy-

L. XVI. 9372/70.

Wykaz

panujących w Galicyi chorób zaraźliwych zwierzęcych, zestawiony na podstawie sprawozdań c. k. Starostw, przedłożonych od 15. do 22. listopada 1913.

Epizooocya	Powiat	Miejscowość
Pryszczyca	Sokal	Nuśmice (19 zagr.), Uhrynów gm. i ob. dw. (5 zagr.);
Wąsik	Bóbrka	Oryszakowce (1 zagr.), Wierzbica ob. dw. (1 zagr.);
	Dobromil	Przędzielnica (1 zagr.);
	Katusz	Hołuj (1 zagr.);
	Kamionka Strumiłowa	Tadanie gm. i ob. dw. (2 zagr.);
	Kraków	Rakowice (1 zagr.);
	Łańcut	Sonina (1 zagr.);
	Lwów	Dornfeld (1 zagr.), Łany (1 zagr.), Siemianówka (1 zagr.);
	Mielec	Borowa (1 zagr.);
	Mościska	Starzawa gm. i ob. dw. (2 zagr.);
	Radziechów	Chołujów ob. dw. (1 zagr.);
Ropczyce	Pustków (2 zagr.);	
Sambor	Humieniec (1 zagr.);	
Skole	Smorze Dolne (1 zagr.);	
Śniatyn	Oleszków (1 zagr.);	
Stanisławów	Wiktorów (1 zagr.);	
Tłumacz	Zakrzewce (1 zagr.);	
Zbaraż	Medyn (1 zagr.);	
Żydaczów	Piasieczna (2 zagr.);	
Szelestnica	Brzesko	Łętowice (2 zagr.);
	Buczacz	Snowidów (1 zagr.);
	Jasło	Grabanina (2 zagr.);
	Lwów	Dmytrowice (1 zagr.);
	Mościska	Małnów (1 zagr.);
	Skole	Hołowiecko (1 zagr.);
Nosacizna	Lisko	Cisna (1 zagr.), Solinka (1 zagr.);
	Lwów	Zaszków (1 zagr.);
	Lwów miasto	II. Dzielnica (1 zagr.), III. Dzielnica (1 zagr.);
Świerzb u koni	Drohobycz	Dobrohostów (1 zagr.);
	Husiatyn	Tłustenkie ob. dw. (1 zagr.);
	Podhajce	Rosochowacice ob. dw. (1 zagr.);
	Przemysłany	Biłka gm. i ob. dw. (2 zagr.);
	Rohatyn	Bołszowce (2 zagr.);
Tłumacz	Tłumacz	Tłumacz ob. dw. (1 zagr.);
	Trembowla	Trembowla (1 zagr.);
Wścieklizna	Bóbrka	Bóbrka (1 zagr.);
	Brody	Lesznów (1 zagr.);
	Brzeżany	Plichów (1 zagr.), Taurów (1 zagr.);
	Grybów	Pławna;
	Kamionka Strumiłowa	Huta Połonicka (2 zagr.);
	Lisko	Ustrzyki Dolne;
	Lwów	Falkenstein (1 zagr.);
	Sokal	Byszów;
	Stanisławów	Stanisławów (2 zagr.);
	Stary Sambor	Stary Sambor (1 zagr.);
Zaleszczyki	Milowce;	
Zborów	Kudobiniec;	

daniam rzeczonoj kaucyi osobie ku temu uprawnionej.

C. k. Izba notaryalna.

Lwów, dnia 1 listopada 1913.

L. cz. C. V. 148/13 (1) (16962 2-3)

Edykt.

Przeciw Jakóbowi Belczykowi synowi Jana i Katarzynie Belczyk córce Franciszka, których miejsce pobytu jest nieznanne, wniesiony został do c. k. sądu powiatowego w Gorlicach przez Wojciecha Belczyka syna Franciszka z Dominikowice pozw o 140 kor., 200 kor. i 600 kor. zpn.

Na podstawie pozwu wyznaczono audyencyę do ustnej rozprawy na dzień 1 grudnia 1913, o godz. 9 rano.

Celem strzeżenia praw Jakóba i Katarzyny Belczyków ustanawia się p. Celestyna Męcińskiego, adwokata w Gorlicach, kuratorem.

Tenże kurator zastępywać będzie kurandów w rzeczonoj sprawie na ich koszt i niebezpieczeństwo, dopóki oni w sądzie się nie zgłoszą lub pełnomocnika nie zamianują.

C. k. Sąd powiatowy, Oddział V. Gorlice, dnia 19 listopada 1913.

(16991 2-3)

Ogłoszenie.

Adwokat dr. Alojzy Aschkenazy przesiedla się z Przemysła do Wiednia.

Z Wydziału Izby adwokatów.

Przemyśl, dnia 11 listopada 1913.

Epizooocya	Powiat	Miejscowość	
Pomór świni	Bóbrka	Bortniki (1 zagr.), Hołdowice (1 zagr.), Sarniki (1 zagr.), Strzeliska Nowe (2 zagr.);	
	Cieszanów	Dzików Nowy (3 zagr.), Dzików Stary (4 zagr.), Futory (10 zagr.);	
	Dąbrowa	Borki ob. dw. (1 zagr.);	
	Kolbuszowa	Wieleńka (1 zagr.);	
Różycy świni	Radziechów	Podmanastyrek (2 zagr.), Ruda Brodzka (2 zagr.), Suszno ob. dw. (1 zagr.);	
	Rawa Ruska	Rzeczyca (6 zagr.);	
	Sokal	Leszczków (3 zagr.), Sielec ob. dw. (1 zagr.), Sokal (8 zagr.);	
	Cholera drobiu	Bochnia	Wola Batorska (1 zagr.);
		Brody	Jaśniszcze (1 zagr.);
		Brzesko	Strzelce Wielkie (1 zagr.), Sufczyn (2 zagr.), Szczurowa (1 zagr.), Zaborów (2 zagr.);
		Chrzanów	Frywałd (1 zagr.), Młynka (1 zagr.), Pogorzyce (1 zagr.);
		Cieszanów	Brusno Stare (4 zagr.), Lisie Jamy (2 zagr.);
		Gorlice	Konieczna (1 zagr.);
		Kolbuszowa	Sokołów (2 zagr.);
		Limanowa	Limanowa (1 zagr.);
		Lisko	Krzywe ad Tworylnie (10 zagr.);
		Mielec	Dulcza Mała (1 zagr.), Przykop (1 zagr.);
		Mościska	Laszki Gościńcowe (1 zagr.), Małnów (1 zagr.);
		Myślenice	Łętownia (3 zagr.);
		Nowy Targ	Sromowce Wyżne (1 zagr.);
		Radziechów	Suszno (1 zagr.);
Rawa Ruska		Chlewczany (5 zagr.);	
Rohatyn		Czerce (1 zagr.), Jawcze (2 zagr.);	
Rzeszów		Jawornik Przedmieście (1 zagr.);	
Śniatyn	Zalucze nad Cz. (1 zagr.);		
Stryj	Lisiatyce (1 zagr.);		
Strzyżów	Wyżne (1 zagr.);		
Tarnobrzeg	Mokrzyszów (1 zagr.), Rzeczyca Długa (1 zagr.);		
Tarnopol	Throwica (1 zagr.);		
Tarnów	Pietrkowice (1 zagr.);		
Cholera drobiu	Bóbrka	Dźwinogród (16 zagr.);	
	Brzeżany	Płotycza gm. i ob. dw. (40 zagr.);	
	Trembowla	Laskowce gm. i ob. dw. (8 zagr.);	

Z c. k. Namiestnictwa.

Lwów dnia 22. listopada 1913.

L. cz. Ne. III. 438/13 (16948 2-3)

Edykt.

C. k. Dyrekcya kolei państwowych we Lwowie wniosła po myśli § 19 i 40 ustawy z 19 maja 1874, Dz. p. p. Nr. 70, podanie o przedsięwzięcie dochodzeń celem przeniesienia części parc. grt. l. kat. 2836/1 o powierzchni 3766 m.² z większej posiadłości Stryj wyk. hip. 232 do księgi kolejowej dla linii Lwów-Stryj z uwolnieniem od wszelkich ciężarów.

Podanie to wraz z załącznikami może być w kancelaryi tutejszego sądu przez strony interesowane przejrzane.

Wszystkich tych, którzyby się żądaniem przez c. k. Dyrekcję kolei państwowych we Lwowie wydzieleniu zajętego pod budowę kolei i innych urządzeń wyżej opisanego gruntu z przeniesieniem go do księgi kolejowej czuli pokrzywdzonymi wzywa się edyktem, a nadto wierzycieli hipotecznych osobnymi napisami, by roszczenia swe najdalej do dnia 31 grudnia 1913 do tut. sądu tem pewniej wniosli, ileż milczenie ich uważane będzie jako przyzwolenie na wolne od wszelkich ciężarów wydzielenie powyższej przestrzeni z odnośnego wykazu hipotecznego i przeniesienie jej do księgi kolejowej.

Prawa rzeczowe, któreby do księgi gruntowej weszły w dniu ogłoszenia edyktu t. j. 10-go listopada 1913, lub po tym dniu przeciw dotychczasowemu właścicielowi — nie zostaną przy przeniesieniu tego gruntu uwzględnione.

Zgłoszenia mogą być wniesione na piśmie lub ustnie do protokołu.

Wyznaczony niniejszem termin nie może być pod żadnym warunkiem odroczone, a powrócenie do pierwotnego stanu z powodu jego zaniedbania nie jest dopuszczalne.

C. k. Sąd powiatowy, Oddział III. Stryj, dnia 20 października 1913.

(16926 2-3)

Ogłoszenie.

Wpisany został dnia 15 listopada 1913 na listę adwokatów dr. Samu l Hahn z siedzibą we Lwowie.

Zgłosili zamiar przesiedlenia adwokaci: dr. Włodzisław Mallik z Winnik do Lwowa, dr. Andrzej Czajkowski z Brzeżan do Sambora i dr. Józef Józef Klein z Zabłotowa do Śniatyna.

Z Wydziału Izby adwokatów. Lwów, dnia 20 listopada 1913.

Księgi gruntowe.

L. cz. Prez. 35.328 19 R./13 (16332 2-3)

Edykt I.

C. k. wyższy Sąd krajowy we Lwowie wprowadza w myśl ustawy z dnia 25 lipca

1871 Nr. 96 Dz. u. p. i rozpo żądzenia c. k. Ministerstwa sprawiedliwości z dnia 9 stycznia 1889 Nr. 4 Dz. rozp. postępowanie sprostowawcze w celu uzupełnienia następujących ksiąg gruntowych:

1. księgi gruntowej c. k. sądu powiatowego w Stanisławowie dla gminy katastralnej Czukałówka przez wpisanie do wykazu hipotecznego liczbą porządkową oznaczyć się mającego parceli gruntowej l. k. 1036/1, dotąd do żadnego wykazu hipotecznego nie wpisanej;

2. księgi gruntowej c. k. sądu powiatowego w Katuszu dla gminy katastralnej Dołhe Katuskie, przez wpisanie do osobnego wykazu hipotecznego parceli gruntowych 1757/1 i 1757/2, dotąd do księgi gruntowej nie wpisanych i przez wpisanie do wykazu hipotecznego liczbą porządkową oznaczyć się mającego parceli gruntowych l. k. 1751/1, 1751/4, 1752/2 i 1752/4 dotąd do żadnego wykazu hipotecznego nie wpisanych — a dla gminy katastralnej Mościska przez wpisanie w osobnym wykazie hipotecznym parceli gruntowej 2335/1, dotąd w księdze gruntowej nie wpisanej;

3. księgi gruntowej c. k. sądu powiatowego w Delatynie dla gminy katastralnej Mikuliczyn przez wpisanie w osobnym wykazie hipotecznym liczbą porządkową 2084 oznaczyć się mającym parceli budowlanej 109, dotąd w żadnej księdze nie wpisanej;

4. księgi gruntowej c. k. sądu powiatowego w Żurawnie dla gminy katastralnej Dubrawka przez a) wpisanie parceli gruntowych 1460/3, 1460/22 i 1460/26 dotąd w żadnej księdze publicznej nie wpisanych, a to każdej z nich w osobnym nowo utworzonym wykazie mającym wykazie hipotecznym, tudzież b) dopisanie następujących parcel, dotąd w żadnym wykazie hipotecznym nie wpisanych a to:

parc. gr. 1460/4 do karty stanu majątkowego lwh. 181,
parc. gr. 1460/5 do karty stanu majątkowego lwh. 194,
parc. gr. 1460/6 do karty stanu majątkowego lwh. 5,
parc. gr. 1460/7 do karty stanu majątkowego lwh. 5,
parc. gr. 1460/8 do karty stanu majątkowego lwh. 59,
parc. gr. 1460/9 do karty stanu majątkowego lwh. 308,
parc. gr. 1460/10 do karty stanu majątkowego lwh. 93,
parc. gr. 1460/11 do karty stanu majątkowego lwh. 94,
parc. gr. 1460/12 do karty stanu majątkowego lwh. 255,
parc. gr. 1460/13 do karty stanu majątkowego lwh. 184,
parc. gr. 1460/14 do karty stanu majątkowego lwh. 30,

Najstarsza i najpoczytniejsza ilustracja polska

Tygodnik Ilustrowany

55
lat
istnienia
55

Przeszło tysiąc stron tekstu i przeszło dwa tysiące ilustracji rocznie.

„TYGODNIK ILLUSTRROWANY“ w r. 1914 zamieści najnowszą świetną powieść

HENRYKA
SIENKIEWICZA

„LEGIONY“

część pierwsza **„W KRAJU“**

część druga **„POD DĄBROWSKIM“**

wspomnienia legionisty, z szeregiem wielkich ilustracji **W. Kossaka.**

Powieść **„LEGIONY“** „TYGODNIK ILLUSTRROWANY“ zaczął drukować w grudniu r. 1913. Nowi prenumeratorzy początek powieści mogą nabywać po 30 hal. Z przesyłką 40 hal.

Nadto „TYGODNIK ILLUSTRROWANY“ w r. 1914 drukować będzie najświeższą powieść

Oraz dokończenie powieści

WŁOD. PERZYŃSKIEGO „ZŁOTY INTERES“

WACŁAWA SIEROSZEWSKIEGO: „BENIOWSKI“.

Artykuły wstępne, naukowe, społeczne i literackie pierwszorzędných publicystów i literatów polskich. — Stałe przeglądy wystaw naszych z udziałem wszystkich malarzy polskich i obcych. Ilustracje odzwierciedlające zdarzenia chwili bieżącej. — **TEATR, SZTUKI PLASTYCZNE. — PIŚMIENNICTWO OBCE.**

W r. 1914 wszyscy prenumeratorowie roczni „TYGODNIKA ILLUSTRROWANEGO“ oprócz 52 numerów pisma **otrzymają bez dopłaty:**

12 tomów „Ciekawych Powieści“

Zeszyt albumowy
„Świat Dziecięcy“ z rycinami kolorowanymi, jako
PREMIUM NADZWYCZAJNE.

„Przegląd Bibliograficzny“

„Ciekawe powieści“ kosztują dla nieabonentów rocznie 16 koron.

„Ciekawe powieści“ każdy prenumerator „Tygodnika Ilustrowanego“ dostaje

— — — ZUPEŁNIE DARMO!!! — — —

Komplety z r. 1910, 1911, 1912 i 1913, za 12 dużych tomów broszurowanych **tylko po 10 koron**
w oprawie po **16 koron**

Na żądanie wysyłamy bezpłatne dodatki książkowe (Ciekawe Powieści) w bardzo pięknej, ozdobnej, płóciennej oprawie za dopłatą za oprawę 50 hal. za tom; — to jest kwartalnie za 3 tomy 1 kor. 50 hal., — półrocznie za 6 tomów 3 kor., — rocznie za 12 tomów 12 koron.

W roku 1914 celem nadania „Ciekawym Powieściom“ cech Biblioteki beletrystycznej damy

Cykl powieści Saskich

J. I. Kraszewskiego:

„Starosta warszawski“, „Hrabina Cosel“, „Z siedmioletniej wojny“ i **K. DICKENSA** słynną powieść 4-tomową p. t.:

„Dawid Copperfield“.

Od początku istnienia t. j. od r. 1910

„Ciekawe Powieści“

zamieściły:

W roku 1910 powieści: **Wołodego Skiby** „Nad Poziomy“, tomy 2, **A. Dumasa** „Karol Szalony“, tomy 2, **K. Dickensa** „Klub Pikwika“, tomy 3, **G. Zielińskiego** „Manuela“, tomy 1, **A. Dumasa** „Król Dziadów“, tomy 2, **W. Skiby** „Grześ“, tomy 2.

W roku 1911: **A. Dumasa** „Straszny Rok“, tomy 1, **H. Nagla** „Tajemnice Nalewek“, tomy 2, **Erckmana i Chatriana** „Hugon Wilk“, tomy 1, **Deotymy** „Panienka z okienka“, tomy 2, **Gautier** „Kapitan Fracasse“, tomy 3, **W. Hugo** „Człowiek śmiechu“, tomy 3.

W roku 1912: **W. Rapackiego** „Hanza“, tomy 1, **E. Orzeszkowej** „I pieśń niech zapłacze“, tomy 1, **A. Dumasa** „Towarzysze Jehudy“, tomy 3, **J. I. Kraszewskiego** „Bezimienna“, tomy 2, **Relstaba** „Rok 1812“, tomy 2, **Erckmana Chatriana** „Daniel Rock“, tomy 1, **J. I. Kraszewskiego** „Brühl“, tomy 2.

W roku 1913: **E. Orzeszkowej** „Australczyk“, tomy 1, **A. Dumasa** „Wilczyce“, tomy 4, **K. Laskowskiego** „Zrosli z ziemią“, tomy 2, **A. Krechowickiego** „Szary Wilk“, tomy 2, **J. Gautier** „Cień chińskiego smoka“, tomy 2, **Wołodego Skiby** „Paryżanin“, tomy 1.

Nowi prenumeratorzy biorący wszystkie komplety „Ciekawych Powieści“ za lata 1910, 1911, 1912 i 1913 zamiast ceny nominalnej 40 kor., płacą tylko 30 kor. w oprawie 54 kor.

Prenumeratę przyjmują: Administracja Tygodnika Ilustrowanego we Lwowie: Ulica Jagiellońska 3. oraz wszystkie księgarnie i kantory pism.

WARUNKI PRENUMERATY:

We Lwowie:

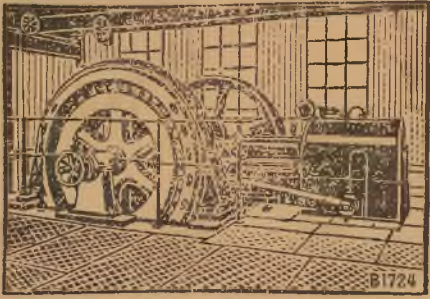
kwartalnie	6-80 kor. z oprawą książek	8-30 kor.
półrocznie	13-60 kor. „ „	16-60 kor.
rocznie	27-20 kor. „ „	33-20 kor.

W Galicyi z przesyłką pocztową:

kwartalnie	7-20 kor. z oprawą książek	8-70 kor.
półrocznie	14-40 kor. „ „	17-40 kor.
rocznie	28-80 kor. „ „	34-80 kor.

Wydawcy: Gebethner i Wolff. — Redaktor naczelny: Dr. Józef Wolff. — Odpowiedzialny za Redakcję we Lwowie: Artur Schröder. Przyjaciół naszego pisma prosimy uprzejmie o polecenie niniejszego prospektu.

Roczna produkcja przeszło 2000 lokomobil.



Lanza Lokomobila wentylowa na przegrzaną parę połączona wprost z Dynamo-maszyną.

HENRYK **LANZ** MANNHEIM

LOKOMOBILE z wentylowem stawidłem

systemu „LENTZA“.

Najodpowiedniejsza maszyna na przegrzaną parę Lokomobile do 1000 HP.

Najłatwiejsza obsługa.

Filja: WIEDEŃ VIII/1, Laudongasse 9.

Największa oszczędność.

Odwiedziny inżynierskie i oferty bezpłatnie.

Podróże na czasie!

Pierwsza podróż wycieczkowa do Egiptu od 5 do 25 stycznia 1914.

Wyjazd z Tryestu w poniedziałek 5 stycznia o 1 godz. w południe parowcem pospiesznym Tow. austr. Loyda „Semiramis“ ze zwiedzeniem portu Port Said, Suez, dalej Kairo, Luxor, Asuan Edfu, Esneh, Luxor, Kairo, Aleksandria. Przyjazd do Tryestu w niedzielę 25 stycznia po południu.

Cena I-szej klasy kor. 1714. — Cena II-giej klasy kor. 1346.

Druga wycieczka do Egiptu od 5 lutego do 1 marca 1914.

Odjazd z Tryestu we czwartek 5 lutego w południe okrętem pospiesznym „Cleopatra“ ze zwiedzeniem miejscowości Port Said, Suez, Kairo, Luxor, Assuan; wycieczka parowcem na Nilu, Esneh, Edfu, Luksor, Kairo, Aleksandria, Brindisi. Przyjazd do Tryestu 1 marca po południu.

Cena I-szej klasy kor. 1810. — Cena II-giej klasy kor. 1396.

Oprócz wyżej wymienionych wycieczek odbędą się jeszcze dwie wycieczki do Egiptu, a mianowicie; od 25 lutego do 22 marca i od 20 marca do 16 kwietnia.

Do INDYI wschodnich, Burmy i Ceylonu.

Odjazd z Tryestu 15 stycznia parowcem pospiesznym „Gablonz“. Zwiedzenie miejscowości: Port Said, Suez, Port Sudan, Aden, Bombay, Ahmedabad, Jaipur, Delhi, Agra, Benares, Darjeeling, Calcutta, Rangoon, Colombo, Kandy, Colombo, Adeh, Suez, Port Said. Powrót do Tryestu 17 marca po południu.

Cena 1-szej klasy kor. 3934.

Blizszych wyjaśnień udziela i zamówienia przyjmuje:

Biurowe c. k. Kolei państwowych i międzynarodowe biuro podróży
S. Sokołowskiego Lwów, ulica Jagiellońska 1. 3.

Telefon Nr. 234. — Adres telegr. Stadtbureau. Lwów.

Drobne ogłoszenia

od wyrazu petitem 3 hal., tłustym
petitem 4 hal.

Pączki wyborne ciastka, cukry, torty, różne napoje, sałki, bilardową poleca największa cukiernia **Troczyńskiego, Lwów, Batorego 32.**

GRZYBY.

Grzyby wybrane (posyłka najmniej-sza 2 kg.) za 1 kg. kor. 7, **rydze** marynowane w beczułkach brutto 5 kg. kor. 5, **rydze** kiszzone 5 kg. kor. 4 50, **ogórki** kiszzone 5 kg. kor. 3—, **kapusta** kiszona 5 kg. kor. 3, **powidła** 1-ma 5 kg. kor. 3 50, **sok** malinowy (syrop) w blaszankach 5 kg. kor. 8, **gogoce** gotowane z cukrem w beczułkach 5 kg. kor. 7, **masło** świeże 1-ma (posyłka najmniej-sza 5 kg.) za 1 kg. kor. 2 50, **bryndza** połonińska 1-ma w beczułkach brutto 5 kg. kor. 7, **jabłka** zimowe 1-sza w skrzynkach brutto 5 kg. kor. 2, **jabłka** suszone krajane (bez dynu) w skrzynkach 5 kg. kor. 3, **śliwki** 1-a brutto 5 kg. kor. 3, **orzechy** 1-a 5 kg. kor. 3 50, **gruszki** suszone 5 kg. kor. 2, **maka** kukurudziana w woreczkach brutto 5 kg. kor. 2, **fasola** wielka enkr. 5 kg. kor. 3 50, **liźniki** **huculskie** jedna sztuka kor. 22, **koce** wełniane jedna sztuka kor. 14, **sukno** ciemne i jasno-czerwone, czarne i białe (szerokość 60 cm.) za jeden metr kor. 2. — Ceny rozumieją się bez zobowiązania za zmianę ceny w międzyczasie, loco tu za pobraniem, poleca **L. STÜMMER, Kosów.**

Lwów, ul. Akademicka 3.

Największy magazyn jubilerski i zegarmistrzowski
Juliana DĄBROWSKIEGO
kupuje i sprzedaje stare srebro, złoto i kamienie.
Zlecenia załatwiać można pocztą i przez koresp.

Franciszek NIEWCZYK
Pierwsza krajowa
Fabryka instrumentów



muzycznych z popędem siły elektrycznej we
Lwowie, ul. Grodecka 2 b.

Główny skład fabryczny:
Chorażczyzna 7.

Telefon Nr. 1275.

Poleca na nowy rok szkolny wielki zapas skrzypiec najlepszej jakości po cenach najniższych. — Cenniki wysyła na żądanie.

Poszukuje się kupna
Starych mebli mahoniowych
w dobrym stanie.

Zgłoszenia pod „MEBLE“.
Biuro dzienników, Jagiellońska 3.

OGŁOSZENIE.

Rada nadzorcza
Powiatowego Towarzystwa Zaliczkowego w Kamionce Strumiłowej
Stowarz. zarejestrowanego z ograniczoną poręką
zaprasza swych P. T. członków na

Nadzwyczajne Walne Zgromadzenie

które odbędzie się

dnia 3 grudnia 1913, o godzinie 11 przed południem, w sali Rady powiatowej w Kamionce Strumiłowej

z następującym

Porządkiem dziennym:

Zmiana §§ 2 i 34 statutu.

W razie braku kompletu przepisanego § 46 statutu odbędzie się powtórne Walne Zgromadzenie z tym samym porządkiem dziennym

dnia 12 grudnia 1913, o godzinie 11 przed południem w tym samym lokalu, bez względu na ilość zebranych członków.

W Kamionce Strumiłowej, dnia 22 listopada 1913.

Za Prezesa:

Dültz m. p.

Sekretarz:

Zawalkiewicz m. p.

Ogłoszenie.

C. k. uprzyw.

GALICYJSKI AKCYJNY BANK HIPOTECZNY

podaje do wiadomości

że Rada nadzorcza uchwaliła wypłatę kuponu

płatnego 1 stycznia 1914

po 20 (dwadzieścia) koron od sztuki.

Lwów, dnia 22 listopada 1913.

Kuryer kolejowy **Cena 40 halerzy.**

Biuro dzienników St. Sokołowskiego. Lwów, Jagiellońska 1. 3.