

NADESŁANE.



Jan Janusiewicz
egz. masażysta

wykonuje wszelkie masaże najnowszej metody, j. k. wciarki, zabiegi wodo-lecznicze, opatrunki chirurgiczne i pielęgniarz chorych. Stawia banki i pijawki.

Lwów, ul. Batorego l. 28, parter.



Maryja Białecka.

kurs rysunku i malarstwa. Osobny kurs dziecienny
KALECZA 6.

Fryzyerka
MARYJA LECHOWA

pełniąc P. T. Paniom swe usługi
ulica Łyczakowska l. 23.

Świeżo opuszcła prasę

Księga Pamiątkowa

Ku uroczoniu setnej rocznicy urodzin
Zygmunta Krasńskiego
ze słowem wstępnem Ignacego Dembowskiego.
Układ przeprowadził Wiktor Hahn.
We Lwowie 1912. Nakładem c. k. Rady szkolnej
Kraj. Gubrynowicz i Syn. Trzy duże tomy 8-vo, zawierające przeszło 120 arkuszy druku. Do nabycia we wszystkich księgarniach. Cena 15 koron.
Czysty dochód na rzecz Towarzystwa literackiego im. Adama Mickiewicza we Lwowie.



BILETY do wagonów sy-
pialnych w kraju
i zagranicą

wydaje Biuro miastowe

C. k. Kolei Państwowych we Lwowie
Śl. Sokolewskiego (Pasaż Hausmana 9)

obecnie
ul. Jagiellońska Nr. 3.

— 234. — Telefon — 234. —
Adres telegraficzny: Stadtbureau.



Bracia Tercyarze

w Przytulisku ubogich brata Alberta
we Lwowie, ul. Kleparowska 15,
zręczają wszelkie naprawy mebli giętych; wy-
rabiają łożka szafadane, słoniaki. Ceny umiar-
kowe. Na żądanie zabierają meble do napra-
wy — usprawnione odsyłają.

Przyjechali do Lwowa

dnia 1 grudnia 1913.
Hotel Żorża. Pp.: I. hr. Czoznowski z
Tarnopola, G. Sczaghino z Przewoźca.
Hotel Francuski. P.: J. Stapiński z
Wiedria.
Hotel Imperial. Pp.: M. Tarowski z
Breśni, O. Skrzyński z Bachorza.
Hotel Austria P.: A. Korytyński z Nie-
staniec.

CENNIK
IZBY HANDLOWEJ I PRZEMYSŁOWEJ.
Lwów, dnia 1 grudnia 1913.

Table with multiple columns listing prices for various goods and services, including bank exchange rates and commodity prices.

Kurs giełdy wiedeńskiej.
dnia 27 listopada 1913

Table showing stock market prices for various Austrian and foreign securities, including government bonds and bank shares.

Table showing exchange rates for various currencies, including the Koronowa waluta and other international rates.

Table showing prices for various commodities and goods, including different types of flour, oil, and other market items.

LICYTACJE

Licytacje.

L. cz. E. XXI. 829/13 (23) (17355 3-3)
Edykt licytacyjny.
Na żądanie firmy Zakład dostaw budo-
wlanych L. i G. Kaden w Krakowie, filia
we Lwowie, zastąpionej przez adwokata dra
Wilhelma Rosenberga we Lwowie, ul. Bra-
jerowska l. 14, odbędzie się dnia 9 grudnia
1913 o godzinie 9 przed południem w sądzie
niżej wymienionym w biurze Nr. XXI. przy
ul. Bernsteina l. 10 II. piętro, licytacja rea-
lności obj. lwh. 879/III. Dż. ks. gr. gm. m.
Lwowa przy ul. Zborowskiej l. orj. 26 pod
lk. 808 3/4 wraz z przynależnościami, skła-
dającymi się z 31 okien, 1 okna wystawo-
wego, 9 drzwi, 1 wanny, 1 pieca metalowe-
go, 10 kociołków miedzianych, 2 kociołków
blaszanych, gazowych świeczników, płóci-
enych stor, muszli wodociagowych, śmieciarki
betonowej, dzwonka elektrycznego i parkanu.
Nieruchomość wystawiona na licytację
jest oceniona na 108 410 kor. 22 hal., przy-
należności zaś na 2923 kor.
Najniższa cena wynosi 55.666 kor. 61 h.,
poniżej tej ceny sprzedaż nie przyjdzie do
skutku.
Warunki licytacyjne które niniejszem
zatwierdza się i odnoszące się do tej nierucho-
mości dokumenta (wyciąg tabularny, wyciąg ka-
tastralny, protokoły ocenienia i t. d.), może
każdy mający chęć kupienia przejrzeć pod-
czas godzin urzędowych w sądzie niżej wy-
mienionym, w biurze Nr. XXI.

Takie prawa, wobec których ninie-
jsza licytacja byłaby niedopuszczalną, należy
zgłosić do sądu najpóźniej przy wyznacz-
onym terminie licytacyjnym, inaczej rosze-
zenia tego rodzaju co do samej nieruchomości
nie mogłyby być już z skutkiem podno-
szone.
Te osoby, dla których jakie prawa
lub ciężary na powyższej nieruchomości
bądź obecnie już istnieją, bądź w toku po-
stępowania licytacyjnego powstaną, zawiada-
miane będą o dalszych wydarzeniach tego
postępowania jedynie przez przybicie na ta-
blicy sądowej, jeśli nie mieszkają w okręgu
sądu niżej wymienionego nie wskażą temu
sądowi pełnomocnika do doręczeń w siedzi-
bie sądu zamieszkałego.
C. k. Sąd powiatowy S. I., Oddział XXI.
Lwów, dnia 24 października 1913.
L. cz. E. XVII. 311/13 (17356 3-3)
Edykt licytacyjny.
Na żądanie Fiti i c. k. uprzyw. austr.
Zakładu kredytowego dla handlu i przemysłu
we Lwowie, zastąpionego przez adwokata dr.
Rubina Sokala we Lwowie, odbędzie się dnia
29 grudnia 1913 o godzinie 11 przed połud-
niem w sądzie niżej wymienionym w biurze
Nr. XVII. licytacja realności lwh. 1664 Dż.
II. gminy miasta Lwowa wraz z przynależ-
nościami.
Nieruchomość wystawiona na licytację
jest oceniona na 129.298 kor. 55 hal., przy-
należności zaś na 7667 kor. 06 hal.

Najniższa cena wynosi 64.649 kor. 28
hal., poniżej tej ceny sprzedaż nie przyjdzie
do skutku.
Warunki licytacyjne i odnoszące się do
tejże nieruchomości dokumenta (wyciąg ta-
bularny, wyciąg katastralny, protokoły oce-
nienia i t. d.) może każdy mający chęć kup-
ienia przejrzeć podczas godzin urzędowych
w sądzie niżej wymienionym w biurze Nr.
XVII.
Takie prawa, wobec których niniejsza
licytacja byłaby niedopuszczalną należy zgło-
sić do sądu najpóźniej przy wyznaczonym
terminie licytacyjnym, inaczej roszczenia tego
rodzaju co do samej nieruchomości nie mo-
głyby być już z skutkiem podnoszone.
Te osoby, dla których jakie prawa
lub ciężary na powyższej nieruchomości
bądź obecnie już istnieją, bądź w toku po-
stępowania licytacyjnego powstaną, zawiada-
miane będą o dalszych wydarzeniach tego
postępowania licytacyjnego jedynie przez
przybicie na tablicy sądowej, jeśli nie mie-
szkają w okręgu sądu niżej wymienionego i
nie wskażą temuż sądowi pełnomocnika dla
doręczeń, w siedzibie sądu zamieszkałego.
C. k. Sąd powiatowy S. I., Oddział XVII.
Lwów, dnia 18 listopada 1913.
L. cz. E. 329/13 (10) (17269 3-3)
Edykt licytacyjny.
Dnia 23 grudnia 1913 odbędzie się o
godzinie 9 przed południem w sądzie niżej
wymienionym w biurze Nr. 3 licytacja re-

alności włościańskiej lwh. 17 ks. gr. gm.
kat. Książnice składającej się z zabudowań
gospodarczych wr z z przynależnościami skła-
dającymi się z 2 koni, 2 wozów, 1 sieczkar-
ni, 2 młynków do czyszczenia zboża i około
49 wierzb.
Realność ta jest oceniona na 6482 kor
25 hal., przynależności na 532 kor.
Najniższa cena poniżej której sprzedaż
nie przyjdzie do skutku wynosi 4676 kor.
Warunki licytacyjne przejrzeć można w
tut. sądzie.
C. k. Sąd powiatowy, Oddział II.
Niepołomice, dnia 24 października 1913.
L. cz. E. II. 1854/13 (17357 3-3)
Edykt licytacyjny.
Na żądanie Juliusza Kapralika we Lwo-
wie, odbędzie się dnia 15 stycznia 1914 o
godzinie 10 przed południem w sądzie ni-
żej wymienionym w biurze Nr. II. ul. Bern-
steina l. 10 licytacja realności obj. wyk hip. l.
834 Dż. III. przy ul. Żółkiewskiej wraz
z przynależnościami, składającymi się z dwóch
nieukończonych budynków, a to z krokwi,
belek i desek.
Nieruchomość ta wystawiona na licyta-
cję jest oceniona na 60.721 kor. 71 hal.,
przynależności zaś na 509 kor. 40 hal.
Najniższa cena wynosi 40 820 kor. 67
hal., poniżej której sprzedaż do skutku nie
przyjdzie.
Warunki licytacyjne i odnoszące się do
tej nieruchomości dokumenta (wyciąg tabu-

larny, wyciąg katastralny, protokoły ocenienia i t. d.) może każdy, mający chęć kupienia, przejrzeć podczas godzin urzędowych, w sądzie niżej wymienionym, w biurze Nr. II.

Takie prawa, wobec których niniejsza licytacja byłaby niedopuszczalną, należy zgłosić do sądu najpóźniej przy wyznaczonym terminie licytacyjnym, inaczej rozszerezenia tego rodzaju co do samej nieruchomości nie mogłyby być już ze skutkiem podnoszone.

Te osoby, dla których jakie prawa lub ciężary na powyższej nieruchomości bądź obecnie już istnieją, bądź w toku postępowania licytacyjnego powstaną, zawiadomiane będą o dalszych wydarzeniach tego postępowania jedynie przez przybicie na tablicy sądowej, jeśli nie mieszkają w okręgu sądu niżej wymienionego i nie wskażą temuż sądowi pełnomocnika dla doręczeń w siedzibie sądu zamieszkałego.

C. k. Sąd powiatowy S. I., Oddział II.
Lwów, dnia 13 listopada 1913.

L. cz. E. 706/13 (17409 2-3)
Edykt licytacyjny.

Na żądanie Tow. dyskontowego w Jaworowie, odbędzie się dnia 30 grudnia 1913 o godzinie 9 przed południem w sądzie tut. w biurze Nr. 9 licytacja:

1. 3/5 części i 6/8 z 1/5 części realności lwh. 345 gm. Czernilawa,
2. całej realności lwh. 728 gm. Czernilawa z przynależnościami.

Nieruchomości te ocenione zostały:
ad 1. na 2017 kor. 50 hal.,
ad 2. na 150 kor.

Najniższa oferta wynosi:
ad 1. 1345 kor.,
ad 2. 100 kor.

C. k. Sąd powiatowy, Oddział V.
Jaworów, dnia 20 listopada 1913.

L. cz. E. 2641/12 (17405 2-3)
Edykt licytacyjny.

Na żądanie Towarzystwa kredytowego w Jaworowie, odbędzie się dnia 30-go grudnia 1913, o godzinie 9 przed południem w sądzie tutejszym, w biurze Nr. 9, licytacja:

1. 3/8 części realności lwh. 106 gm. Ożomla,
2. 3/4 części lwh. 108 gm. Ożomla,
3. całej realności lwh. 883 gm. Ożomla z przynależnościami.

Nieruchomości wystawione na licytację są ocenione:
ad 1. na 330 kor.,
ad 2. na 2370 kor. 75 h.,
ad 3. na 605 kor.

Najniższa oferta:
ad 1. — 220 kor.,
ad 2. — 1580 kor. 50 h.,
ad 3. — 403 kor. 34 h.

C. k. Sąd powiatowy, Oddział V.
Jaworów, dnia 20 listopada 1913.

L. cz. E. 1683/13 (7) (17397 2-3)
Edykt licytacyjny.

Na wniosek Powiatowej Kasy oszczędności w Wadowicach, odbędzie się dnia 3 grudnia 1913 o godz. 11 przed południem, w biurze Nr. 38, licytacja realności:

a) lwh. 2, oraz
b) lwh. 270 gm. kat. Barwałd dolny, wraz z przynależnościami, składającymi się z 30 sztuk drzew owocowych.

Wartość szacunkowa:
ad a) 3472 kor. 55 h.,
ad b) 615 kor. 96 h.,
przynależności 100 kor.

Najniższa oferta:
ad a) 2315 kor. 03 h.,
ad b) 410 kor. 64 h.

Poniżej najniższej oferty sprzedaż nie nastąpi.

Warunki licytacyjne i odnoszące się do tej nieruchomości dokumenta (wyciąg tabularny, wyciąg katastralny, protokoły ocenienia i t. d.), może każdy, mający chęć kupienia, przejrzeć podczas godzin urzędowych, w sądzie niżej wymienionym, w biurze Nr. 3.

Takie prawa wobec których niniejsza licytacja byłaby niedopuszczalną należy zgłosić do sądu najpóźniej przy wyznaczonym terminie licytacyjnym, inaczej rozszerezenia tego rodzaju co do samej nieruchomości nie mogłyby być już ze skutkiem podnoszone.

Te osoby, dla których jakie prawa lub ciężary na powyższych nieruchomościach bądź obecnie już istnieją, bądź w toku postępowania licytacyjnego powstaną, zawiadomiane będą o dalszych wydarzeniach tego postępowania jedynie przez przybicie na tablicy sądowej, jeśli nie mieszkają w okręgu sądu niżej wymienionego i nie wskażą temuż sądowi pełnomocnika do doręczeń w siedzibie sądu zamieszkałego.

C. k. Sąd powiatowy, Oddział III.
Wadowice, dnia 23 października 1913.

L. cz. E. 1357/13 (17406 2-3)
Edykt licytacyjny.

Na żądanie Izydora Feuersteina, odbędzie się dnia 30 grudnia 1913 o godzinie 9 przed południem, w sądzie tutejszym, w biurze Nr. 9, licytacja:

1. realności lwh. 91 gm. Szkło,
2. 2/4 części realności lwh. 80 gm. Olszanica,
3. realności lwh. 82 gm. Olszanica,
4. 4/6 części realności lwh. 81 gm. Olszanica z przynależnościami.

Nieruchomości te ocenione zostały:
ad 1. na 4272 kor.,
ad 2. na 500 kor.,
ad 3. na 2500 kor.,
ad 4. na 700 kor.,
Najniższa oferta wynosi:
ad 1. 2851 kor.,
ad 2. 333 kor. 34 hal.,
ad 3. 1666 kor. 68 hal.,
ad 4. 466 kor. 68 hal.

C. k. Sąd powiatowy, Oddział IV.
Jaworów, dnia 20 listopada 1913.

L. cz. E. 725/13 (12) (17416 2-3)
Edykt licytacyjny.

Na żądanie Powiatowej Kasy oszczędności w Brodach odbędzie się dnia 31 grudnia 1913 o godz. 9 przed południem w sądzie niżej wymienionym, w biurze Nr. 111, licytacja lwh. 1970 gm. Łopatyn.

Nieruchomość ta wystawiona na licytację jest oceniona na 3190 kor.

Najniższa cena wynosi 1595 kor., poniżej tej ceny sprzedaż nie przyjdzie do skutku.

Warunki licytacyjne, które się zatwierdza i odnoszą do tej nieruchomości dokumenta (wyciąg tabularny, wyciąg katastralny, protokoły ocenienia i t. d.), może każdy, mający chęć kupienia, przejrzeć podczas godzin urzędowych w sądzie niżej wymienionym w biurze Nr. 111.

Takie prawa, wobec których niniejsza licytacja byłaby niedopuszczalną należy zgłosić do sądu najpóźniej przy wyznaczonym terminie licytacyjnym, inaczej rozszerezenia tego rodzaju co do samej nieruchomości nie mogłyby być już ze skutkiem podnoszone.

C. k. Sąd powiatowy, Oddział III.
Łopatyn, dnia 30 października 1913.

L. cz. E. 1093/13 (6) (17417 2-3)
Edykt licytacyjny.

Na żądanie Józefa Nadla w Złoczowie odbędzie się dnia 31 grudnia 1913 o godzinie 9 przed południem w sądzie niżej wymienionym, w biurze Nr. 111, licytacja lwh. 535 gm. Stanisławczyk.

Nieruchomość ta wystawiona na licytację jest oceniona na 340 kor.

Najniższa cena wynosi 226 kor. 67 h., poniżej tej ceny sprzedaż nie przyjdzie do skutku.

Warunki licytacyjne, które niniejszem się zatwierdza i odnoszące się do tej nieruchomości dokumenta (wyciąg tabularny, wyciąg katastralny, protokoły ocenienia i t. d.), może każdy, mający chęć kupienia, przejrzeć podczas godzin urzędowych w sądzie niżej wymienionym w biurze Nr. 111.

Takie prawa, wobec których niniejsza licytacja byłaby niedopuszczalną, należy zgłosić w sądzie najpóźniej w dniu licytacji przed rozpoczęciem licytacji, inaczej nie mogłyby być więcej podnoszone ze skutkiem co do samej nieruchomości.

C. k. Sąd powiatowy, Oddział III.
Łopatyn, dnia 31 października 1913.

L. cz. E. 2387/13 (17407 2-3)
Edykt licytacyjny.

Na żądanie Dawida Meislera odbędzie się dnia 30 grudnia 1913 o godz. 9 przed południem w sądzie tutejszym w biurze Nr. 9 licytacja realności lwh. 214 gm. Zawadów.

Nieruchomość ta oceniona została na 1060 koron.

Najniższa oferta wynosi 706 kor. 68 h.

C. k. Sąd powiatowy, Oddział V.
Jaworów, dnia 20 listopada 1913.

L. cz. E. 2671/13 (17408 2-2)
Edykt licytacyjny.

Na żądanie Towarzystwa Dyskontowego w Jaworowie odbędzie się dnia 30 grudnia 1913 o godzinie 9 przed południem w tutejszym sądzie w biurze Nr. 9 licytacja realności lwh. 40 gm. Czernilowa.

Nieruchomość ta oceniona została na 764 kor.

Najniższa oferta wynosi 509 kor. 34 h.

C. k. Sąd powiatowy, Oddział V.
Jaworów, dnia 20 listopada 1913.

L. cz. E. 1489/13 (4) (17481)
Edykt licytacyjny.

Na żądanie Firmy Mühlenbauanstalt und Maschinenfabrik vorm. Gebr. Seck w Dreźnie, zastąpionej przez adwokata dr. Krówczyńskiego w Kamionce strum, odbędzie się dnia 12 grudnia 1913 o godzinie 3 po południu, w sądzie niżej wymienionym,

w biurze Nr. 31, licytacja połowy realności obj. lwh. 1901 ks. gr. gm. Kamionka strumkowa, składającej się z pbud. 1195, 1196 wraz z szopą i pr. 2703/1 role, wraz z przynależnościami, składającymi się z wielkiego rozpędowego koła młyńskiego, 2 kotłów mniejszych z blachy, 1 kotła większego z blachy, 17 słupków, z płotu sztachetowego i 156 m-trów płotu sztachetowego.

Nieruchomość wystawiona na licytację jest oceniona na 1024 kor. 49 h., przynależności zaś na 52 kor. 30 h.

Najniższa cena wynosi 683 kor., poniżej tej ceny sprzedaż nie przyjdzie do skutku.

Warunki licytacyjne i odnoszące się do tych nieruchomości dokumenta (wyciąg tabularny, wyciąg katastralny, protokoły ocenienia i t. d.), może każdy, mający chęć kupienia, przejrzeć podczas godzin urzędowych w sądzie niżej wymienionym w biurze Nr. 31.

Takie prawa, wobec których niniejsza licytacja byłaby niedopuszczalną, należy zgłosić do sądu najpóźniej przy wyznaczonym terminie licytacyjnym, inaczej rozszerezenia tego rodzaju co do samej nieruchomości nie mogłyby być już ze skutkiem podnoszone.

Te osoby, dla których jakie prawa lub ciężary na powyższej nieruchomości bądź obecnie już istnieją, bądź w toku postępowania licytacyjnego powstaną, zawiadomiane będą o dalszych wydarzeniach tego postępowania jedynie przez przybicie na tablicy sądowej, jeśli nie mieszkają w okręgu sądu niżej wymienionego i nie wskażą temuż sądowi pełnomocnika do doręczeń, w siedzibie sądu zamieszkałego.

C. k. Sąd powiatowy, Oddział III.
Kamionka str., dnia 5 listopada 1913.

L. cz. E. 2525/13 (17466 1-3)
Edykt licytacyjny

oraz wezwanie do zgłoszenia wierzytelności.

Na wniosek Wspólnej Kasy sieroczej w Busku jako strony egzekwującej odbędzie się dnia 30 grudnia 1913 o godz. 10 przed południem, w biurze Nr. II, na zasadzie zatwierdzonych warunków licytacja realności lwh. 3023 ks. gr. Busk, gospodarstwo.

Do realności lwh. 3023 ks. gr. Busk należą następujące przynależności: 75 drzew owocowych i 22 drzew innych, oszacowane na 81 kor. 85 h.

Wartość szacunkowa 3724 kor. 55 h.
Najniższa oferta 2481 kor. 70 hal.

Poniżej najniższej oferty sprzedaż nie nastąpi.

C. k. Sąd powiatowy, Oddział II.
Busk, dnia 26 listopada 1913

L. cz. E. 1643/13 (17463 1-3)
Edykt licytacyjny

oraz wezwanie do zgłoszenia wierzytelności.

Na wniosek strony egzekwującej Towarzystwa eskontowego w Busku, odbędzie się dnia 30 grudnia 1913 o godz. 10 przed południem, w biurze Nr. II, na zasadzie zatwierdzonych warunków licytacja następujących realności:

a) 2/3 cz. lwh. 418 ks. gr. Dziedziłów, gospodarstwo wiejskie.
b) 2/3 cz. lwh. 1018 ks. gr. Dziedziłów, gospodarstwo wiejskie.

Wartość szacunkowa:
ad a) 3282 kor. 16 h.,
ad b) 625 kor. 33 h.

Najniższa oferta:
ad a) 2188 h. 11 h.,
ad b) 416 kor. 89 h.

Poniżej najniższej oferty sprzedaż nie nastąpi.

C. k. Sąd powiatowy, Oddział II.
Busk, dnia 21 listopada 1913.

L. cz. E. 1526/13 (17475)
Edykt licytacyjny

oraz wezwanie do zgłoszenia wierzytelności.

Na wniosek strony egzekwującej Towarzystwa wzajemnego kredytu w Dębicy, odbędzie się dnia 9 grudnia 1913 o godzinie 9:30 przed południem w biurze Nr. 5, na zasadzie zatwierdzonych warunków licytacja połowy realności lwh. 72 ks. gr. Wolica.

Wartość szacunkowa 40 530 kor.
Najniższa oferta wynosi 20.265 kor.

Poniżej najniższej oferty sprzedaż nie nastąpi.

C. k. Sąd powiatowy, Oddział III.
Dębica, dnia 25 października 1913.

L. cz. E. 2494/13 (13) (17471)
Edykt licytacyjny.

Na wniosek Ludowego Tow. kred. w Rozbale, jako strony egzekwującej, odbędzie się dnia 16 grudnia 1913 o godzinie 10:30 przed południem w biurze Nr. 11, na zasadzie już zatwierdzonych warunków licytacja następujących realności:

a) lwh. 3 ks. gr. Turzanowce, połowa realności wiejskiej składającej się z p. 2 i pgr. 6, 166/1, 168/2, 169/1, 192, 241, 243, 276, 277, 326, 337/1, 338/2, 339/1, 340/2,

865/1, 888, 985/1, 1148 i pbud. 59 wraz z przynależnościami.

b) lwh. 13 ks. gr. Turzanowce 1/3 z 2/8 części realności wiejskiej składającej się z pgr. 536, 537, 538,
c) lwh. 14 ks. gr. Turzanowce, 1/12 części realności, składającej się z pgr. 569.

Wartość szacunkowa:
ad a) 1504 kor.,
ad b) 140 kor.,
ad c) 30 kor.

Najniższa oferta:
ad a) 1002 kor.,
ad b) 95 kor.,
ad c) 20 kor.

Poniżej najniższej oferty sprzedaż nie nastąpi.

Warunki licytacyjne i odnoszące się do tej nieruchomości dokumenta (wyciąg tabularny, wyciąg katastralny, protokoły ocenienia i t. d.) może każdy, mający chęć kupienia, przejrzeć podczas godzin urzędowych w sądzie niżej wymienionym, w biurze Oddz. Nr. 11.

Takie prawa, wobec których niniejsza licytacja byłaby niedopuszczalną, należy zgłosić do sądu najpóźniej przy wyznaczonym terminie licytacyjnym, inaczej rozszerezenia tego rodzaju co do samej nieruchomości nie mogłyby być podnoszone.

Te osoby, dla których jakie prawa lub ciężary na powyższej nieruchomości bądź obecnie już istnieją, bądź w toku postępowania licytacyjnego powstaną, zawiadomiane będą o dalszych wydarzeniach tego postępowania jedynie przez przybicie na tablicy sądowej, jeśli nie mieszkają w okręgu sądu niżej wymienionego i nie wskażą temuż pełnomocnika do doręczeń w siedzibie sądu zamieszkałego.

C. k. Sąd powiatowy, Oddział II.
Chodorów, dnia 14 listopada 1913.

L. cz. E. 7031/12 (17448)
Edykt licytacyjny.

Dnia 15 grudnia 1913 o godzinie 9 przed południem w Czortkowie na rynku sprzeda się przez publiczną licytację następujące przedmioty: towary korzenne i urządzenia domowe.

Sprzedaż rozpocznie się w pół godziny po czasie wyżej oznaczonym.

W międzyczasie można obejrzeć przedmioty wystawione na sprzedaż.

Oddział dla doręczeń i egzekucji
c. k. Sądu powiatowego.
Czortków, dnia 18 listopada 1913.

L. cz. E. 32/133 (4) (17578)
Edykt licytacyjny.

Dnia 3-go grudnia 1913 o godzinie 9 przed południem odbędzie się w sądzie niżej wymienionym w biurze Nr. 11, licytacja:

a) 1/4 części realności lwh. 540,
b) połowy realności lwh. 1181 i
c) połowy realności lwh. 1287 gminy Rybna.

Nieruchomości wystawione na licytację są ocenione a mianowicie:
ad a) 208 kor.,
ad b) 40 kor.,
ad c) 1032 kor. 50 h.

Najniższa cena wynosi:
ad a) 139 kor. 16 h.,
ad b) 26 kor. 66 h.,
ad c) 688 kor. 34 h.

Poniżej tej ceny sprzedaż nie przyjdzie do skutku.

Warunki licytacyjne i odnoszące się do tej nieruchomości dokumenta, może każdy, przejrzeć podczas godzin urzędowych w sądzie niżej wymienionym, w biurze Nr. 5.

C. k. Sąd powiatowy, Oddział II.
Liszki, dnia 7 listopada 1913

L. cz. E. 1405/13 (5) (17575)
Zobowiązany Jędrzej Mikusz i tow. w Młynach.

Edykt licytacyjny.

Na żądanie Dmytra Monczaka po Iwanie w Młynach, zastąpionego przez adw. dr. Nebenzahl'a w Krakowcu, odbędzie się dnia 5 grudnia 1913 o godz. 10 przed południem w sądzie niżej wymienionym w biurze Nr. 2 w Krakowcu, na zasadzie przedłożonych warunków licytacyjnych niniejszem ustalonych, licytacja połowy realności lwh. 138 gminy Młyny.

Nieruchomość wystawiona na licytację jest oceniona na: 1. lwh. 32 na 493 koron 35 hal.

Najniższa cena wynosi 323 kor. 90 h., poniżej tej ceny sprzedaż nie przyjdzie do skutku.

Warunki licytacyjne i odnoszące się do tej nieruchomości dokumenta (wyciąg tabularny, wyciąg katastralny, protokoły ocenienia i t. d.) może każdy, mający chęć kupna przejrzeć podczas godzin urzędowych w sądzie niżej wymienionym w biurze Nr. 2.

Takie prawa wobec których niniejsza licytacja byłaby niedopuszczalną, należy zgłosić do sądu najpóźniej przy wyznaczonym terminie licytacyjnym, inaczej rozszere-

Epizooeyca	Powiat	Miejscowość
Pomór świni	Bóbrka	Bortniki (1 zagr.), Hołdowice (1 zagr.), Sarniki (1 zagr.), Strzeliska Nowe (2 zagr.);
	Brzozów Cieszanów	Strzałkowce (1 zagr.); Dzików Nowy (3 zagr.), Dzików Stary (4 zagr.), Futory (10 zagr.); Borki ob. dw. (1 zagr.); Widulka (1 zagr.), Trzęsówka (1 zagr.); Podmanastyrek (2 zagr.), Ruda Brodzka (2 zagr.); Rzeczycza (6 zagr.); Leszczków (3 zagr.), Sielec ob. dw. (1 zagr.), Sokal (8 zagr.); Koszelów (6 zagr.);
Różyca świni	Bochnia Brody Brzesko Chrzanów	Szczytniki (1 zagr.); Lesznie (1 zagr.); Sufezyn (3 zagr.), Zaborów (2 zagr.); Frywałd (1 zagr.), Lusowice (1 zagr.), Młynka (1 zagr.); Nowa Góra, Pogorzyce (1 zagr.), Złota (1 zagr.);
	Cieszanów Gorlice Kraków Limanowa Lisko Lwów Mościska Myślenice Rawa Ruska Rzeszów Sokal Tarnów Turka	Brusno Stare (4 zagr.), Lisie Jamy (2 zagr.); Konieczna (1 zagr.); Rzaska (1 zagr.); Limanowa (1 zagr.); Krzywe ad Tworylne (10 zagr.), Uherce (3 zagr.); Hermanów (1 zagr.); Hołodówka (1 zagr.); Łętownia (3 zagr.), Peim (2 zagr.); Chlewczany (9 zagr.); Jawornik Przedmieście (1 zagr.); Sielec ob. dw. (1 zagr.); Łęg ad Partyń (1 zagr.), Rudka (1 zagr.); Husne Wyżne (1 zagr.);
Cholera drobiu	Brzeżany Trembowla	Płotycza gm. i ob. dw. (40 zagr.); Laskowce gm. i ob. dw. (8 zagr.);

Z c. k. Namiestnictwa.

Lwów, dnia 29. listopada 1913.

L. 4161 (17431)

Obwieszczenie.
Wydział Rady powiatowej w Brzeżanach podaje do wiadomości opodatkowanych, że preliminarze funduszu powiatowego i powiatowego funduszu drogowego na rok 1914 po myśli § 30 ust. o Repr. pow. z dnia 24 listopada 1913 wyłożono w biurze Rady powiatowej do przeglądu w godzinach urzędowych.

Z Wydziału Rady powiatowej.
Brzeżany, dnia 19 listopada 1913.

L. cz. C. II. 668/13 (1) (17546)

Edykt.
Przeciw Romanowi Łuska, którego miejsce pobytu jest nieznane, wniesiony został do c. k. sądu powiatowego w Czortkowie przez Mendla Sonnenscheina w Czortkowie pozew o 451 kor. zpn.

Na podstawie pozwu wyznacza się rozprawę na dzień 3 grudnia 1913, o godzinie 9 rano, w tut. sądzie, sala rozpraw Nr. 25.
Celem strzeżenia praw pozwanego ustanawia się p. dr. Horbaczewskiego, adwokata w Czortkowie, kuratorem.

Tenże kurator zastępywać będzie kuranda w rzecznej sprawie na jego koszt i niebezpieczeństwo, dopóki on w sądzie się nie zgłosi lub pełnomocnika nie zamianuje.
C. k. Sąd powiatowy, Oddział II.
Czortków, dnia 14 listopada 1913.

L. cz. C. XXI. 1135/13 (1) (17547)

Edykt.
Przeciw Markusowi Rubinowi, którego miejsce pobytu jest nieznane, wniesiony został do c. k. sądu powiatowego cywilnego w Krakowie przez Józefa Małką w Podgórzu pozew o zeznanie cesji etc. zpn.

Na podstawie pozwu wyznaczoną została w tut. sądzie rozprawa na dzień 3 go grudnia 1913, o godz. 9:30 przed południem, w sali Nr. V.

Celem strzeżenia praw Markusa Rubina ustanawia się p. adw. k. dr. Ludwika Landy'ego w Krakowie kuratorem.

Tenże kurator zastępywać będzie Markusa Rubina w rzecznej sprawie na jego koszt i niebezpieczeństwo, dopóki on w sądzie się nie zgłosi lub pełnomocnika nie zamianuje.

C. k. Sąd powiatowy cywilny,
Oddział XXI.
Kraków, dnia 18 listopada 1913.

L. cz. C. 466/13 (1) (17476)

Edykt.
Przeciw Rozalii z Czajkowskich Skubisz, której miejsce pobytu jest nieznane, wniesiony został do tut. sądu przez Meilecha Schimmla, kupca w Dubiecku, pozew o zapłatę kwoty 500 kor. i 100 kor. zpn.

Na podstawie pozwu wyznaczono sędycę na dzień 3 grudnia 1913, o godz. 9 rano, w biurze tut. sądu Nr. 11.

Celem strzeżenia praw niewiadomej z miejsca pobytu pozwanej Rozalii z Czajkow-

skich Skubisz ustanawia się p. Piotra Kaszyckiego, rolnika w Podbukowinie, kuratorem.

Tenże kurator zastępywać będzie tą pozwaną w rzecznej sprawie, dopóki ona w sądzie się sama nie zgłosi lub pełnomocnika dla siebie nie ustanowi.

C. k. Sąd powiatowy, Oddział I.
Dubiecko, dnia 19 listopada 1913.

Kuratele.

L. cz. P. 254/13 (16007)

Edykt.
Za marnotrawnego uznano Fedia Kalmuka w Mizuniu.
Kuratorem jego ustanowiono Michała Fetycza w Mizuniu.

C. k. Sąd powiatowy, Oddział IV.
Dolina, dnia 3 listopada 1913.

L. cz. L. I. 8/13 (5) (13974)

Edykt.
Za umysłowo chorą uznano Helenę Kunicą w Nowym Sączu.
Kuratorem jej ustanowiono Wacława Rozwadowskiego, nauczyciela gimnastyki w Nowym Sączu.

C. k. Sąd powiatowy, Oddział I.
Nowy Sącz, dnia 27 sierpnia 1913.

L. cz. L. 5/13 (6) P. 101 13 (6) (15945)

Edykt.
Za marnotrawczynię uznano Maryannę z Chmielowskich Bienkową w Borkach.
Kuratorem jej ustanowiono Stefana Chmielowskiego w Borkach.

C. k. Sąd powiatowy, Oddział I.
Ulanów, dnia 1 października 1913.

L. cz. P. 231/13 (16013)

Edykt.
Za umysłowo chorego uznano Leibischa Nadla, zarobnika w Oleszycach m.
Kuratorem jego ustanowiono Rubina Sterna w Oleszycach m.

C. k. Sąd powiatowy, Oddział II.
Lubaczów, dnia 3 września 1913.

L. cz. P. IX. 74/12 (9) (14742)

Edykt.
Za umysłowo chorego uznano Jana Pałkę w Babicy.
Kuratorem jego ustanowiono Jędrzeja Pałkę w Babicy.

C. k. Sąd powiatowy, Oddział I.
Rzeszów, dnia 5 września 1913.

Spadki.

L. cz. A. 82/12 (3) (17122 3-3)

Edykt.
C. k. Sąd powiatowy w Roźniatowie

podaje do wiadomości, iż dnia 9 sierpnia 1911 w Roźniatowie zmarła Sara Lustmann false Berger bez rozporządzenia ostatniej woli.

Do spadku po niej powołani są także Basia Lustmann false Berger zam. Schaffer przebywająca w Ameryce, tudzież Schoel Lustmann false Berger przebywający w Prusach. Dla powyższych nieobecnych spadkobierców ustanawia się kuratorem Mojżesza B-rgera w Roźniatowie. Nieobecnych wzywa się, aby w przeciągu jednego roku od dnia poniżej wyrażonego, zgłosili się w tymże sądzie i wnieśli oświadczenie się dziedzicami, w przeciwnym razie spadek będzie przeprowadzony z dziedzicami zgłoszonymi z kuratorem nieobecnych Mojżeszem Bergerem.

C. k. Sąd powiatowy, Oddział V.
Roźniatów, dnia 16 maja 1913.

L. cz. A. 66/13 (23) (17265 3-3)

Edykt.
z wezwaniem dziedzica, którego pobyt jest niewiadomym.

C. k. Sąd powiatowy w Medenicach ogłasza, że dnia 28 lutego 1913 w Szwydce ad Dołhe zmarł Stanisław Myszkowski bez pozostawienia ostatniej woli rozporządzenia. Ponieważ sądowi miejsce pobytu powołanego do spadku z ustawy Tadeusza Melch-erta nie jest znanym, przeto wzywa się go aby w przeciągu jednego roku licząc od dnia niżej podanego zgłosił się w tutejszym sądzie i wniósł

oświadczenie co do dziedziczenia, w przeciwnym bowiem razie spadek zostanie przeprowadzony ze zgłaszającymi się dziedzicami i z kuratorem J. nem Szałajdewiczem, ustanowionym dla nieobecnego Tadeusza Melch-erta.

C. k. Sąd powiatowy, Oddział III.
Medenice, dnia 21 października 1913.

L. cz. A. VII. 103/13 P. VII. 72/13 (7) (17189 3-3)

Edykt.

C. k. Sąd powiatowy w Gródku Jagiellońskim podaje do wiadomości, że dnia 24 lutego 1913 zmarł Jan Wójcik, syn Marcina w Białejgórze z pozostawieniem rozporządzenia ostatniej woli, którym ustanowił dziedzicami synów swoich Walentego, Tomasza, Macina, Józefa i Michała Wójcików.

Sąd nie znając miejsca pobytu Walentego, Tomasza i Józefa Wójcików, wzywa ich, aby w przeciągu jednego roku, licząc od dnia niżej podanego, zgłosili się w tymże sądzie i wnieśli oświadczenie co do dziedziczenia, w przeciwnym bowiem razie spadek zostanie przeprowadzony ze zgłaszającymi się dziedzicami i z kuratorem adwokatem p. Józefem Howorką dla nich ustanowionym.

C. k. Sąd powiatowy, Oddział VII.
Gródek Jagiell., d. 1 listopada 1913.

DONIESIENIA PRYWATNE.

KUNDMACHUNG.

Das k. k. Ministerium des Innern hat uns mit Erlass vom 25 November 1913 Z 44511 die Bewilligung zur Errichtung einer Zweigniederlassung in Brody erteilt.

Der Erlass lautet:

„44511

Wien, am 25 November 1913,

In Erledigung der Eingabe de präs. 21 November 1913 erteilt das Ministerium des Innern der mit den h. o. Erlässen vom 29 Dezember 1895 Z. 37.714 beziehungsweise vom 14 Juli 1899 Z. 18.435 vom 9 September 1902 Z. 34.942 und vom 6 Juli 1907 Z. 22.382 zum h. l. Geschäftsbetriebe zugelassenen, nunmehr die Firma „Singer Co. Nähmaschinen Act. Ges.“ führenden Actiengesellschaft in Hamburg die Bewilligung zur Errichtung einer Zweigniederlassung in auf Grund des Artikels II. der kaiserlichen Verordnung vom 29 November 1865 R. G. Bl. Nr. 127 unter den im eingangs bezogenen Erlasse angeführten Bedingungen.

Für den k. k. Minister des Innern:

Gez: Schreyer.“

Dies wird gemäss Art. III. der in dem Erlasse bezogenen kaiserlichen Verordnung veröffentlicht.

Wien, am 27 November 1913.

Singer Co. Nähmaschinen Act. Ges.
Heinr. Horn.

C. k. Dyrekeya kolei państwowych we Krakowie.

L. 2383/1 IV. (17433)

C. k. Dyrekeya kolei państwowych w Krakowie zamierza sprzedać większą ilość starych materiałów a mianowicie starego żelaza, miedzi, odpadków metalowych i t. p. Szczegółowe wykazy przeznaczonych na sprzedaż starych materiałów, formularze ofertowe tudzież bliższe warunki sprzedaży wydaje na żądanie interesentów oddział warstwowi c. k. Dyrekeyi kolei państwowych w Krakowie.

Oferty zaopatrzone na kopercie napisem „Oferta na stare materiały“ należy wnieść do c. k. Dyrekeyi kolei państwowych w Krakowie najpóźniej do 15 grudnia b. r. do godziny 12 w południe.

Kraków, dnia 24 listopada 1913.

Z C. k. Dyrekeyi kolei państwowych.

Okazyja!

Za półdarmo!

Okazyja!

Dopóki zapas starczy!

Pojedyncze zeszyty ilustrowanych pism z lat: 1911, 1912, 1913

„Sport im Bild“, „Die Woche“, „Meggendorfer Blätter“, „Die Muskette“, „Simplicissimus“, komplety „WĘDROWCA“

za połowę ceny do nabycia

w Biurze dzienników i ogłoszeń St. Sokołowskiego, Lwów, ul. Jagiellońska 3. Na prowincję wysyłka za zaliczką lub za poprzedniem nadesłaniem należności.

Okazyja!

Za półdarmo!

Okazyja!

Zl. 7/142 IV. ex 1913

Altmaterialien - Verkaufs - Ausschreibung.

Im Wege schriftlicher Offerte, gelangen bei der k. k. Staatsbahndirektion Lemberg verschiedene Altmaterialien zum Verkaufe.

Die Angebote dürfen nur auf vorgeschriebenen Formularen verfasst werden.

Alle leeren Stellen sind in denselben durchzustreichen. Sowohl das Angebot, wie auch die Verkaufsbedingungen sind dem Anbotsteller oder seinen Bevollmächtigten eigenhändig mit Vor- und Zunamen, gegebenenfalls firmamässig zu unterfertigen.

Mündliche, telegraphische und telephonische Angebote werden nicht berücksichtigt.

Nähere Angaben über die zum Verkaufe bestimmten Altmaterialien sind aus den bezüglichen Ausweisen zu entnehmen, welche wie auch die Offertformularen und Bedingungen für den Verkauf von alten Materialien bei der gefertigten k. k. Staatsbahndirektion (Abteilung für den Werkstätten und Zugförderungsdienst) behoben oder gegen Einsendung des Portos bezogen werden können.

Die Abgabe der vorhandenen Altmaterialien erfolgt ab Wage am Lagerplatze und sind auch die Preisangebote franko Lagerplatz zu erstellen.

Als Vadium sind 5% des Gesamtanbotes im Baren bei der ho. Direktionskassa zu deponieren.

Die Materialien sind vor Einreichung der Offerte zu besichtigen, zumal spätere Reklamationen wegen der Qualität und Beschaffenheit dieser Materialien nicht berücksichtigt werden.

Die Offerte ist mit einer Stempelmarke von 1 Krone zu versehen, am Kouvert mit der Aufschrift: „Offert für Altmateriale zu bezeichnen und samt den gefertigten und gestempelten Bedingungen bis längstens 15 Dezember 1913, 12 Uhr Mittags bei der k. k. Staatsbahndirektion in Lemberg einzureichen.“

Offerte, welche nach dem obigen Offert Einreichungstermine eingebracht werden, zu denen spätestens am 15 Dezember 1913 kein Vadium erlegt wird, und überhaupt solche Offerte, welche sonst den Bestimmungen der Ausschreibung nicht entsprechen, bleiben unberücksichtigt.

Die Eröffnung der Offerte findet in Lemberg, am 16 Dezember 1913 um 10 Uhr Vormittags statt und bleibt den Offerenten unbenommen, derselben persönlich beizuwohnen.

Die Zuschlagserteilung erfolgt binnen 6 Wochen vom Schlusstermine der Offerteinreichung an gerechnet und bleiben die Offerenten bis zu diesem Zeitpunkte an ihre Angebote gebunden.

Der gefertigten k. k. Staatsbahndirektion bleibt das unbeschränkte Recht gewährt die Offerte rücksichtlich des ganzen Quantum, oder eines Teiles derselben nach freiem Ermessen zu akzeptieren oder abzulehnen.

Lemberg, am 1 Dezember 1913.

Die k. k. Staatsbahndirektion in Lemberg.

C. k. Dyrekcyja kolei państwowych w Stanisławowie.

L. 793/IV. (1)

(17518)

Sprzedż starych materyałów.

Podpisana c. k. Dyrekcyja kolei państwowych zamierza w drodze publicznego przetargu sprzedać niżej wymienione w magazynie materyałowym w Stanisławowie nagromadzone stare materyały a mianowicie: stare stalowe obręcze z kół, odpadki metalowe, stare płyty miedziane, starą blachę cynkową, stare kotły z lokomotyw i stare paleniska (Stehkessel)

Blizsze oznaczenie gatunków i ilości na sprzedaż przeznaczonych materyałów zawierają wykazy, które wraz z formularzem oferty wydaje podpisana c. k. Dyrekcyja.

Offerty sporządzone na przepisanych formularzach należy ostemplować i przy dołączeniu podpisanego i również ostemplowanego egzemplarza warunków sprzedaży zaopatrzyć napisem: „Oferta na zakupno starych materyałów“ wnieść do podpisanej c. k. Dyrekcyi najdalej do 12 godziny w południe dnia 15 grudnia 1913

Oferentowi lub jego pełnomocnikowi przysługuje prawo obecności przy komisijnym otwarciu ofert, które nastąpi 16 grudnia 1913 o 9 godzinie przed południem w gmachu Dyrekcyi kolei.

Przed wniesieniem oferty należy złożyć wadium w wysokości 5 pre. ofiarowanej ceny kupna.

Offerty mogą opiewać albo na całą ilość sprzedać się mającego materyału lub też na pojedyncze części.

Podpisana c. k. Dyrekcyja zastrzega sobie prawo swobodnego wyboru między wniesionymi ofertami i uwzględnienia lub odrzucenia, którejkolwiek z nich, jakoteż prawo uwzględnienia oferty w całości lub tylko częściowo.

Stanisławów, w grudniu 1913.

C. k. Dyrekcyja kolei państwowych.

K. k. Oesterreichische Staatsbahnen.

Nr. 81.517/1913

(16925)

Offertausschreibung.

Die k. k. Nordbahndirektion beabsichtigt, ihre derzeit in den Materialmagazinen in Wien, Floridsdorf, Prerau und M. Ostrau lagernden Altmaterialien und zw. Altmetalle, diverse alte Eisen- und Stahlorten, Makulaturpapiere und sonstige Abfälle, sowie die bis Ende 1913 abfallenden Quantitäten von Eisenblechen, Bröckel- und Pauscheisen, Gusseisen, Bremsklötze, Drehspäne und Siederohrabschnitte unter 1 mtr. im öffentlichen Offertwege zu verkaufen.

Die näheren Bedingungen sind im Bureau IV./5 zu der k. k. Nordbahndirektion II/2, Nordbahnstrasse 50 zu ersehen; daselbst sind auch die zur Erstellung der Offerte erforderlichen bahnsseitigen Offertformulare erhältlich.

Die Offerte selbst müssen versiegelt, von aussen als solche bezeichnet und den Bestimmungen des Gebührengesetzes entsprechend adjustiert sein; die Abgabe derselben hat im Einreichungsprotokolle der k. k. Nordbahndirektion bis längstens 15 Dezember 1913 12 Uhr mittags zu erfolgen.

Als Vadium sind 5 pre. des Gesamtanbotes bei der Kassa der k. k. Nordbahndirektion Wien zu deponieren. Jeder Offerent verpflichtet sich mit seinem Anbote durch 6 Wochen, vom Einreichungstage an gerechnet, im Worte zu bleiben.

Die Eröffnung der Offerte findet am 16 Dezember 1913 um 9 Uhr vormittags bei der Abteilung IV. statt und bleibt es jedem Offerenten freigestellt, dabei zugegen zu sein.

Die k. k. Nordbahndirektion behält sich das Recht vor, die eingelaufenen Offerte ganz oder nur teilweise zu berücksichtigen, oder sämtliche Offerte ohne nähere Angabe der Gründe abzulehnen.

Wien, im Dezember 1913.

Die k. k. Nordbahndirektion.

Kuryer kolejowy Cena 40 halerzy.

Biurowo dzienników St. Sokolowskiego. Lwów, Jagiellońska 1. 3.

(17511)

Rozpisanie sprzedaży starych materyałów.

C. k. Dyrekcyja kolei państwowych we Lwowie ogłasza sprzedaż różnych starych materyałów w drodze pisemnych ofert.

Offerty wolno sporządzać tylko na przepisanych formularzach, a wszelkie miejsca nie wypełnione należy przekreślić. Zarówno oferta, jak i warunki sprzedaży mają być podpisane przez samego oferenta, albo przez jego pełnomocnika pełnym imieniem i nazwiskiem, w danym razie w sposób obowiązujący firmę. Offerty ustne, telegraficzne, telefoniczne nie będą uwzględnione.

Blizsze dane dotyczące starzyzny przeznaczonej na sprzedaż, zawierają wykazy, które podpisana c. k. Dyrekcyja kolei państwowych (oddział dla spraw warsztatowych i woźnictwa) z formularzem oferty i warunkami sprzedaży wydaje lub wysyła interesowanym po otrzymaniu znaczka pocztowego na porto.

Nabyte stare materyały wydawane będą z wagi na stacyi składowej, przeto ceny podane w ofercie mają opiewać „opłatnie na wadze“ w dotyczącym magazynie materyałowym.

Poreczne należy złożyć gotówką w kasie c. k. Dyrekcyi kolei państwowych, a mianowicie 5 pre. ofiarowanej kwoty kupna.

Zapasy materyałów należy oglądać przed wniesieniem oferty, ponieważ późniejsze zarzuty co do ich jakości nie będą uwzględnione.

Offerty ostemplowane marką na 1 koronę, należy zaopatrzyć na kopercie napisem: „Oferta na stare materyały“ i razem z podpisanymi i ostemplowanymi warunkami sprzedaży wnieść do c. k. Dyrekcyi kolei państwowych we Lwowie najpóźniej do 12 godziny w południe dnia 15 grudnia 1913.

Offerty wniesione po powyższym terminie, lub odnośnie do których nie złożono oznaczonego wyżej porecznego najpóźniej do dnia 15 grudnia 1913, a wreszcie wogóle oferty nieodpowiadające postanowieniom rozpisanej licytacji, nie zostaną uwzględnione.

Przy otwarciu ofert, które nastąpi dnia 16 grudnia 1913 o godzinie 10 przed południem, mogą oferujący być obecni.

Zawiadomienie o przyjęciu ofert nastąpi do sześciu tygodni licząc od końcowego terminu dla wnoszenia ofert. Do tego też terminu pozostają oferenci związani ofertą.

Podpisanej c. k. Dyrekcyi przysługuje nieograniczone prawo, oferty odnośnie co do całej ilości lub części materyałów wedle własnego uznania przyjąć lub odrzucić.

Lwów, dnia 1 grudnia 1913.

C. k. Dyrekcyja kolei państwowych we Lwowie.

C. k. Dyrekcyja kolei państwowych w Stanisławowie.

Do L. 1100/1 III. ex 1913.

(17519)

Rozpisanie dostawy.

C. k. Dyrekcyja kolei państwowych w Stanisławowie zamierza oddać w drodze publicznego przetargu dostawę i ustawienie następujących urządzeń mechanicznych dla wodnej stacyi w Chodorowie, a mianowicie:

2 pompy parowe o wydajności 50 m.³ na godzinę,

2 kotły parowe dla powyższych pomp,

1 zbiornik o pojemności 60 m.³ podług typów c. k. kolei państwowych.

Rury wodociągowe o średnicy 150, 175 i 250 mm i długości około 1600 m.

System pomp pozostawia się oferentowi; konstrukcja kotłów winna być zastosowaną do typu kotłów stacyi wodnych kolei państwowych.

Offerty mogą opiewać na całą rozpisaną dostawę, albo tylko na pojedyncze grupy tejże.

C. k. Dyrekcyja zastrzega sobie oddzielne rozdawnictwo pojedynczych grup.

Dla dostawy obowiązują ogólne i szczegółowe warunki dostawy, jak i osobny formularz ofertowy, którego wyłącznie przy wniesieniu oferty użyć należy.

Warunki te wraz z odnośnymi planami przejrzyć można w oddziale IV. c. k. Dyrekcyi kolei państwowych w Stanisławowie, Sapieżyńska 10 lub we Lwowie, w Pradze i c. k. Dyrekcyi kolei państwowych w Wiedniu lub też nabyć za nadesłaniem należytości w kwocie koron 10 u podpisanej Dyrekcyi.

Ustawienie wyżej wymienionych urządzeń należy rozpocząć natychmiast po ukończeniu dotyczących budynków.

Ceny z uwzględnieniem wszelkich innych kosztów należy podać franko wagon jednej ze stacyi c. k. kolei państwowych.

Otrzymujący dostawę zobowiązani są złożyć kaucję w wysokości 5 pre. wartości dostawy.

Odpowiednio ostemplowane i opieczętowane oferty należy wnieść do c. k. Dyrekcyi kolei państwowych w Stanisławowie najpóźniej do dnia 28 grudnia 1913 godzina 12-ta w południe. Offerty te, spisane na przeznaczonym na ten cel formularzu muszą być zaopatrzone napisem: „Oferta na dostawę i ustawienie urządzeń mechanicznych dla stacyi wodnych“. Odnośne rysunki należy do ofert dołączyć. Każdy oferent lub jego pełnomocnik może być obecnym przy komisijnym otwarciu ofert, które nastąpi dnia 29 grudnia 1913 o godzinie 10 przed południem.

Offerty wniesione po wyżej wymienionym terminie lub nie odpowiadające warunkom niniejszego rozpisania nie zostaną uwzględnione.

Oferent pozostaje w słowie do 8 tygodni, licząc od ostatecznego terminu, wniesienia ofert.

Zastrzega się, że c. k. Zarząd kolejowy nie przyjmuje na siebie z tytułu wniesienia oferty żadnych zobowiązań.

Stanisławów, w listopadzie 1913.

C. k. Dyrekcyja kolei państwowych w Stanisławowie.



**Wszystko najdokładniej pasuje
jeżeli używa się kroju**

„FAVORIT“

do nabycia na każdą miarę,

obecnie wyłącznie w **Biurowo dzienników**

St. Sokolowskiego, Lwów, Jagiellońska 3.

Najstarsza i najpoczytniejsza ilustracja polska

Tygodnik Ilustrowany

55
lat
istnienia
55

Przeszło tysiąc stron tekstu i przeszło dwa tysiące ilustracji rocznie.

„TYGODNIK ILLUSTRROWANY“ w r. 1914 zamieści najnowszą świetną powieść

HENRYKA
SIENKIEWICZA

„LEGIONY“

część pierwsza **„W KRAJU“**

część druga **„POD DĄBROWSKIM“**

wspomnienia legionisty, z szeregiem wielkich ilustracji **W. Kossaka.**

Powieść **„LEGIONY“** „TYGODNIK ILLUSTRROWANY“ zaczął drukować w grudniu r. 1913. Nowi prenumeratorzy początek powieści mogą nabywać po 30 hal. Z przesyłką 40 hal.

Nadto „TYGODNIK ILLUSTRROWANY“ w r. 1914 drukować będzie najświeższą powieść

Oraz dokończenie powieści

WŁOD. PERZYŃSKIEGO „ZŁOTY INTERES“

WACŁAWA SIEROSZEWSKIEGO: „BENIOWSKI“.

Artykuły wstępne, naukowe, społeczne i literackie pierwszorzędných publicystów i literatów polskich. — Stałe przeglądy wystaw naszych z udziałem wszystkich malarzy polskich i obcych. Ilustracje odzwierciedlające zdarzenia chwili bieżącej. — **TEATR, SZTUKI PLASTYCZNE.** — **PIŚMIENNICTWO OBCE.**

W r. 1914 wszyscy prenumeratorowie roczni „TYGODNIKA ILLUSTRROWANEGO“ oprócz 52 numerów pisma **otrzymają bez dopłaty:**

12 tomów „Ciekawych Powieści“

Zeszyt albumowy
„Świat Dziecięcy“ z rycinami kolorowanymi, jako
PREMIUM NADZWYCZAJNE.

„Przegląd Bibliograficzny“

„Ciekawe powieści“ kosztują dla nieabonentów rocznie 16 koron.

„Ciekawe powieści“ każdy prenumerator „Tygodnika Ilustrowanego“ dostaje

— — — ZUPEŁNIE DARMO!!! — — —

Komplety z r. 1910, 1911, 1912 **tylko po 10 koron**
i 1913, za 12 dużych tomów broszurowanych **w oprawie po 16 koron**

Na żądanie wysyłamy bezpłatne dodatki książkowe (Ciekawe Powieści) w bardzo pięknej, ozdobnej, płócienej oprawie za dopłatą za oprawę 50 hal. za tom; — to jest kwartalnie za 3 tomy 1 kor. 50 hal., — półrocznie za 6 tomów 3 kor., — rocznie za 12 tomów 12 koron.

W roku 1914 celem nadania „Ciekawym Powieściom“ cech Biblioteki beletrystycznej damy

Cykl powieści Saskich

J. I. Kraszewskiego:

„Starosta warszawski“, „Hrabina Cosel“, „Z siedmioletniej wojny“ i **K. DICKENSA** słynną powieść 4-tomową p. t.:

„Dawid Copperfield“.

Od początku istnienia t. j. od r. 1910

„Ciekawe Powieści“

zamieściły:

W roku 1910 powieści: **Wołodego Skiby** „Nad Poziomy“, tomy 2, **A. Dumasa** „Karol Szalony“, tomy 2, **K. Dickensa** „Klub Pikwika“, tomy 3, **G. Zielińskiego** „Manuela“, tom 1, **A. Dumasa** „Król Dziadów“, tomy 2, **W. Skiby** „Grześ“, tomy 2.

W roku 1911: **A. Dumasa** „Straszny Rok“, tom 1, **H. Nagla** „Tajemnice Nalewek“, tomy 2, **Erckmana i Chatriana** „Hugon Wilk“, tom 1, **Deotymy** „Panienka z okienka“, tomy 2, **Gautier** „Kapitan Fracasse“, tomy 3, **W. Hugo** „Człowiek śmiechu“, tomy 3.

W roku 1912: **W. Rapackiego** „Hanza“, tom 1, **E. Orzeszkowej** „i pieśń niech zapłacze“, tom 1, **A. Dumasa** „Towarzysze Jehudy“, tomy 3, **J. I. Kraszewskiego** „Bezimienna“, tomy 2, **Relistaba** „Rok 1812“, tom 2, **Erckmana Chatriana** „Daniel Rock“, tom 1, **J. I. Kraszewskiego** „Brühl“, tomy 2.

W roku 1913: **E. Orzeszkowej** „Australczyk“, tom 1, **A. Dumasa** „Wilczyce“, tomy 4, **K. Laskowskiego** „Zrośli z ziemią“, tomy 2, **A. Krechowickiego** „Szary Wilk“, tomy 2, **J. Gautier** „Cień chińskiego smoka“, tomy 2, **Wołodego Skiby** „Paryżanin“, tom 1.

Nowi prenumeratorzy biorący wszystkie komplety „Ciekawych Powieści“ za lata 1910, 1911, 1912 i 1913 zamiast ceny nominalnej 40 kor., płacą tylko 30 kor. w oprawie 54 kor.

Prenumeratę przyjmują: Administracja Tygodnika Ilustrowanego we Lwowie: Ulica Jagiellońska 3.
oraz wszystkie księgarnie i kantory pism.

WARUNKI PRENUMERATY:

We Lwowie:

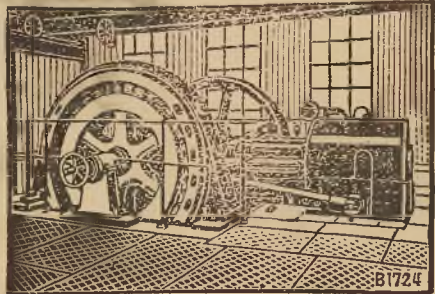
kwartalnie	6-80 kor. z oprawą książek	8-30 kor.
półrocznie	13-60 kor. „ „	16-60 kor.
rocznie	27-20 kor. „ „	33-20 kor.

W Galicyi z przesyłką pocztową:

kwartalnie	7-20 kor. z oprawą książek	8-70 kor.
półrocznie	14-40 kor. „ „	17-40 kor.
rocznie	28-80 kor. „ „	34-80 kor.

Wydawcy: Gebethner i Wolff. — Redaktor naczelny: Dr. Józef Wolff. — Odpowiedzialny za Redakcję we Lwowie: Artur Schröder.
Przyjaciół naszego pisma prosimy uprzejmie o polecenie niniejszego prospektu.

Roczna produkcja przeszło 2000 lokomobil.



Lanza Lokomobila wentylowa na przegrzaną parę połączona wprost z Dynamo-maszyną.

HENRYK LANZ MANNHEIM

LOKOMOBILE z wentylowem stawidłem

systemu „LENTZA“.

Najodpowiedniejsza maszyna na przegrzaną parę Lokomobile do 1000 HP.

Najłatwiejsza obsługa.

Filja: WIEDEŃ VIII/1, Laudongasse 9.

Największa oszczędność.

Odwiedziny inżynierskie i oferty bezpłatnie.

Podróże na czasie!

Pierwsza podróż wycieczkowa do Egiptu od 5 do 25 stycznia 1914.

Wyjazd z Tryestu w poniedziałek 5 stycznia o 1 godz. w południe parowcem pospiesznym Tow. austr. Loyda „Semiramis“ ze zwiedzeniem portu Port Said, Suez, dalej Kairo, Luxor, Asuan, Edfu, Esneh, Luxor, Kairo, Aleksandria. Przyjazd do Tryestu w niedzielę 25 stycznia po południu.

Cena I-szej klasy kor. 1714. — Cena II-giej klasy kor. 1346.

Druga wycieczka do Egiptu od 5 lutego do 1 marca 1914.

Odjazd z Tryestu we czwartek 5 lutego w południe okrętem pospiesznym „Cleopatra“ ze zwiedzeniem miejscowości Port Said, Suez, Kairo, Luxor, Assuan, wycieczka parowcem na Nilu, Esneh, Edfu, Luksor, Kairo, Aleksandria, Brindisi. Przyjazd do Tryestu 1 marca po południu.

Cena I-szej klasy kor. 1810. — Cena II-giej klasy kor. 1396.

Oprócz wyżej wymienionych wycieczek odbędą się jeszcze dwie wycieczki do Egiptu, a mianowicie; od 25 lutego do 22 marca i od 20 marca do 16 kwietnia.

Do INDYI wschodnich, Burmy i Ceylonu.

Odjazd z Tryestu 15 stycznia parowcem pospiesznym „Gablonz“. Zwiedzenie miejscowości: Port Said, Suez, Port Sudan, Aden, Bombay, Ahmedabad, Jaipur, Delhi, Agra, Benares, Darceeling, Calcutta, Rangoon, Colombo, Kandy, Colombo, Akeh, Suez, Port Said. Powrót do Tryestu 17 marca po południu.

Cena 1-szej klasy kor. 3934.

Bliższych wyjaśnień udziela i zamówienia przyjmuje:

Biurowie państwowe c. k. Kolei państwowych i międzynarodowe biuro podróży
S. Sokołowskiego Lwów, ulica Jagiellońska 1. 3.
Telefon Nr. 234. — Adres telegr. Stadtbureau. Lwów.

Drobne ogłoszenia

o wyrazu petitem 3 hal., tłustym
petitem 4 hal.

Pączki wyborne ciastka, cukry, torty, różne napoje, sałę bilardową poleca największa cukiernia **Troczyński**, Lwów, Batorego 32.

GRZYBY.

Grzyby wybrane (posyłka najmniejsza 2 kg.) za 1 kg. kor. 7, **rydze** marynowane w beczułkach brutto 5 kg. kor. 5, **rydze** kiszzone 5 kg. kor. 4 50, **ogórki** kiszzone 5 kg. kor. 3—, **kapusta** kiszona 5 kg. kor. 3, **powidła** 1-ma 5 kg. kor. 3 50, **sok** malinowy (syrop) w blaszankach 5 kg. kor. 8, **gogoce** gotowane z cukrem w beczułkach 5 kg. kor. 7, **masło** świeże 1-ma (posyłka najmniejsza 5 kg.) za 1 kg. kor. 2 50, **bryndza** połonińska 1-ma w beczułkach brutto 5 kg. kor. 7, **jabłka** zimowe 1-sza w skrzynkach brutto 5 kg. kor. 2, **jabłka** suszone krajane (bez dymu) w skrzynkach 5 kg. kor. 3, **śliwki** 1-a brutto 5 kg. kor. 3, **orzechy** 1-a 5 kg. kor. 3 50, **gruszki** suszone 5 kg. kor. 2, **mąka kukurudziana** w woreczkach brutto 5 kg. kor. 2, **fasola** wielka cukr. 5 kg. kor. 3 50, **liźniki huculskie** jedna sztuka kor. 22, **koce** wełniane jedna sztuka kor. 14, **sukno** ciemno i jasno-czerwone, czarne i białe (szerokość 60 cm.) za jeden metr kor. 2. — Ceny rozumieją się bez zobowiązania za zmianę ceny w międzyczasie, loco tu za pobraniem, poleca **L. STUMMER, Kosów**.

Szkic olejny Jana Matejki

Wojciech Kossak „Nad brzegiem morza“, dywan perski 24 m², pas polski unikat, skórę białego niedźwiedzia nadesłano do sprzedania do Publ. hali aukcyjnej, Sobieskiego 3.

Lwów, ul. Akademicka 3.

Największy magazyn jubilerski i zegarmistrzowski
Juliana DĄBROWSKIEGO
kupuje i sprzedaje stare srebro, złoto i kamienie. Zlecenia załatwiać można pocztą i przez koresp.

Dlaczego

każdy powinien nabyć

„BALON DRZYMAŁY“

kupując go za 2 kor. w **Biurowie St. Sokołowskiego we Lwowie**, ul. Karola Ludwika 5 albo ulica Jagiellońska 3. Oto nie tylko dlatego, że przez to użyje złudzeń wspaniałej jazdy powietrzem i pozna zajmujące przygody bohaterów „Balonu Drzymały“ ujęte w barwnie napisaną powieść — lecz nadto dlatego, że w ten sposób złoży **cegiełkę** na nasze **krajowe „Muzeum handlowe“**, którego społeczeństwu naszemu tak bardzo potrzeba. Kto przyśle 2 kor. 40 hal. za Balon, oraz jako **cegiełkę** na „Muzeum handlowe“ pod adresem: Biuro dzienników Sokołowskiego, Lwów, otrzyma „Balon Drzymały“ odwrotną pocztą, jako przesyłkę poleconą.

PORTRETY

Adama Mickiewicza

Ks. Józefa Poniatowskiego

Jana Dąbrowskiego

Tadeusza Czackiego

reprodukcyje ze słynnych portretów
w gustownych ramach i za szkłem

są do nabycia po 8 koron

w biurze ogłoszeń Sokołowskiego, Lwów, Jagiellońska 1. 3.

Za porto i opakowanie na prowincję dolicza się 1 koronę.

КОНКУРСЪ

Ч. 1278/1913. Объявляется конкурс на двѣ стипендіи по двѣсти (200) коронъ годично, т. е. на одну имени Павлини Христофолименъ, а на вторую имени Іоанна и Емилиі Христофолименъ со срокомъ по 31 декабря 1913.

Подаватися можуть, посредствомъ гимн. дирекціи въ „Народный Домъ“ во Львовѣ, который ты стипендіи лишь до окончания VIII. кл. гимн. надарать, гимназійными учениками, которые выкажутъ, що суть гр. кат. обряда, быдны, въ наукахъ хоорошо успевають и правственно ведутся.

Первенство, при равныхъ данныхъ, имають спродники фундатора бл. п. Іоанна Христофолименъ и его супруги Емилиі.

Председатель:

Мостецкий Іоанъ.

„Meister der Farbe“

oryginalne reprodukcyje międzynarodowych malarzy

kompletne roczniki 1906, 1908, 1909

poleca

po wyjątkowo niskich cenach

ST. SOKOŁOWSKI Lwów, Jagiellońska 3.