

TRYBUNA ROBOTNICZA

Dziś w numerze: Artykuły i dokumenty o Rewolucji i życiu ZSRR

Nr. 306 — (977) Katowice - Kraków - Wrocław - Częstochowa - Rzeszów - Kielce. piątek, 7 listopada 1947 r. Rok V

TWIERDZA i DROGOWSKAZ POSTĘPU

JAKUB BERMAN

Dziś, kiedy upłynęło 30 lat od Wielkiej Rewolucji Listopadowej, bardziej niż kiedykolwiek zdajemy sobie sprawę, że 7 LISTOPADA 1917 ROKU BYŁ NAJDONIOSLEJ SZĄ NAJBARDZIEJ PRZEŁOMOWĄ DATĄ W DZIEŁACH LUDZKOŚCI.

NA DZIEJE CAŁEJ LUDZKOŚCI. Klasa robotnicza, narody Związku Radzieckiego za cenę olbrzymiego wysiłku i poświęcenia wyrwały drogę do społeczeństwa bezklasowego, do społeczeństwa, które ZLIK WIDOWAŁO WYZYSK CZŁOWIEKA PRZEZ CZŁOWIEKA.

W tym samym czasie ŚWIAT KAPITALISTYCZNY, który wkroczył w swą ostatnią, imperialistyczną fazę, STACZA SIĘ CORAZ BARDZIEJ NA BEZDROŻA SPOWOLNIAJĄCE, RAZIŁ SIĘ WYKROKAMI NA HITLERYZMU WYNIKAŁA PRZEDĘ WSZYSTKIM Z SAMEJ ISTOTY IMPERIALIZMU, z tego, że w imperializmie niemieckim na skutek szeregu okoliczności doszły wcześniej do głosu naj-

Wydaje się jednak, że nie pomniejszając ubożego wpływu tych wszystkich czynników, ZWYRODNIAŁA FORMA HITLERYZMU WYNIKAŁA PRZEDĘ WSZYSTKIM Z SAMEJ ISTOTY IMPERIALIZMU, z tego, że w imperializmie niemieckim na skutek szeregu okoliczności doszły wcześniej do głosu naj-

mu, mógł torować amerykańska (w odróżnieniu od pruskiej) droga przenikania stosunków kapitalistycznych do rolnictwa, co sprzyjało wzrostowi rynku wewnętrznego. Tym szybciej rosła waga Stanów Zjednoczonych w gospodarce światowej, tym bardziej przyspieszone było tempo koncentracji i centralizacji kapitału, szczególnie w toku pierwszej i drugiej wojny światowej.

WSTRZĄS KRYZYSOWY, który rozwijał niejedną grupę piewców amerykańskiego happy endu. Dziś już rosąca niepewność, skłonność do psychoz, w szeregach których tak celuje znaczna część prasy amerykańskiej, świadczą o braku równowagi o wewnętrznym niepokojem, który szuka ucieczki bądź w wybuchach erotyzmu, bądź w escapizmie, w ucieczce od życia, tak charakterystycznej ostatnio dla literatury amerykańskiej.

w ruchu robotniczym. Stosunek do Rewolucji Listopadowej i do Związku Radzieckiego stał się w tym wypadku NIEOMYSLNYM PROBLEMEM. Co znamionuje najbardziej wpływ i znaczenie Rewolucji Listopadowej w skali światowej? Rewolucja Listopadowa i kierująca nią w ciągu 30 lat twórcza myśl marksistowska przyniosły nam trzy prawdy niewzruszone. PO PIERWSZE, Rewolucja Listopadowa dowiodła przetrwania ustroju gospodarki uspołecznionej, socjalistycznej nad ustrojem kapitalistycznym w jego ostatniej, imperialistycznej fazie. Trzydziestoletnie doświadczenie pozwala ustalić tendencje zwiastujące się zasięgiem imperializmu, pod rosnącym naporem klasy robotniczej, na tle ogólnego kryzysu kapitalizmu, przy nieustannym wzroście gospodarki socjalistycznej.



... (Continuation of text from previous page) ...

Z problemów Narady 9-ciu Partii

UMACNIAMY JEDNOLITY FRONT Z CAŁEGO KRAJU

Poniżej podajemy w skrócie artykuł tow. Werfela, umieszczony w „Głosie Ludu” z dnia 4 listopada 1947 r.

klasy robotniczej

W knowaniach wojennych i dążnościach imperialistycznych amerykańskiego wielkiego kapitału nie ma roli odgrasa...

W polityce kierownictwa Francuskiej Partii Socjalistycznej, polityka Ramadiera, Bluma, Molleta...

Przywołujemy sobie pewne podstawowe fakty. Rząd Ramadiera prowadzi reakcyjną, imperialistyczną wojnę...

ROMAN WERFEL

W brytyjskiej liście Gman Daily Express poleca państwu...

W Grecji rząd Sofulica - Tsaldarisa prowadzi krowawą wojnę przeciwko narodowi...

Trzy są takie zasady, bez których nie można sobie wyobrazić jednolitego frontu...

Zasada pierwsza - to WALKA O POKÓJ ŚWIATA...

Zasada druga - to OBRONA NIEPODLEGŁOŚCI I SUWERENNOŚCI...

Ważnym warunkiem jednolitego frontu jest walka przeciwko reakcji i prądom neo-faszystowskim...

Przedstawiamy sobie pewne podstawowe fakty. Rząd Ramadiera prowadzi reakcyjną, imperialistyczną wojnę...

Ważnym warunkiem jednolitego frontu jest walka przeciwko reakcji i prądom neo-faszystowskim...

Przedstawiamy sobie pewne podstawowe fakty. Rząd Ramadiera prowadzi reakcyjną, imperialistyczną wojnę...

Ważnym warunkiem jednolitego frontu jest walka przeciwko reakcji i prądom neo-faszystowskim...

Przedstawiamy sobie pewne podstawowe fakty. Rząd Ramadiera prowadzi reakcyjną, imperialistyczną wojnę...

Ważnym warunkiem jednolitego frontu jest walka przeciwko reakcji i prądom neo-faszystowskim...

Ważnym warunkiem jednolitego frontu jest walka przeciwko reakcji i prądom neo-faszystowskim...

Przedstawiamy sobie pewne podstawowe fakty. Rząd Ramadiera prowadzi reakcyjną, imperialistyczną wojnę...

Ważnym warunkiem jednolitego frontu jest walka przeciwko reakcji i prądom neo-faszystowskim...

Przedstawiamy sobie pewne podstawowe fakty. Rząd Ramadiera prowadzi reakcyjną, imperialistyczną wojnę...

Ważnym warunkiem jednolitego frontu jest walka przeciwko reakcji i prądom neo-faszystowskim...

Przedstawiamy sobie pewne podstawowe fakty. Rząd Ramadiera prowadzi reakcyjną, imperialistyczną wojnę...

Ważnym warunkiem jednolitego frontu jest walka przeciwko reakcji i prądom neo-faszystowskim...

Przedstawiamy sobie pewne podstawowe fakty. Rząd Ramadiera prowadzi reakcyjną, imperialistyczną wojnę...

Ważnym warunkiem jednolitego frontu jest walka przeciwko reakcji i prądom neo-faszystowskim...



WIDOK NA GDYNIE

WARSZAWA

BANDYCI SPOD ZNAKU NZW PRZED SADEM

W nocy z 14 na 15 sierpnia br. członkowie faszystowskiej bandy NZW...

Ostatnio aresztowani zostali Kamiński Adam - „dowódca plutonu” NZW na smirze Rzekuń...

W najbliższym czasie będą oni odpowiadali za swe zbrodnie przed Sadem Wojskowym.

OSŁAWIONA STAŁSKA Z PAWIAKA

ODPOWIE PRZED SADEM ZA ZBRODNIĘ Z CZASÓW OKUPACJI

Byłe więźniarki Pawiaka zainterესowały się tym, że w najbliższym czasie stanę przed Sadem Okręgowym w Warszawie...

ŁÓDŹ

NOWY TEATR W ŁODZI

Wkrótce zostanie otwarty nowy teatr łódzki „Osa”. Repertuar teatru składać się będzie z satyr...

LUBLIN

KONFERENCJA AKTYWU PPS I SL

W Siedlcach odbyła się konferencja aktywów miejscowego Stowarzyszenia...

W najbliższych dniach Warmia otrzyma trzynaście nowych elektrowni, wybudowane przez Zjednoczenie Energetyczne Okręgu Mazurskiego...

OLSZTYN

WARMIA OTRZYMA TRZY NOWE ELEKTROWNIE

W najbliższych dniach Warmia otrzyma trzynaście nowych elektrowni, wybudowane przez Zjednoczenie Energetyczne Okręgu Mazurskiego...

Po oddaniu do użytku już wkrótce zakończą prace przy budowie nowych elektrowni w Warmii...

PIOTRKÓW

TRUCIELE BIMBREM SKAZANI NA KARĘ WIEZIENIA

Na terenie Piotrkowa i powiatu piotrkowskiego ujęto kilkanaście osób, które produkowały bimbrem, przechowywały go lub też pośredniczyły w jego sprzedaży...

KOSZALIN

NOWA FABRYKA KONFEKCYJNA

W tym miesiącu otwarta została nowa fabryka konfekcyjna, która zatrudni około 10 tysięcy pracowników.

120 OSÓB - INSTRUMENT MUZYCZNY

Wywiad z prof. A. Swiesznikowem specjalnie dla „Tryb. Robotn.”

Zawitał do Polski, w miasteczku polsko-radzieckiej wymiany kulturalnej, Państwowy Chór Pieśni Rosyjskiej...

W stolicy chór prof. Swiesznikowa zdobył olbrzymie powodzenie. Oklaskom i okrzykom nie było końca...

Zestrojenie głosowe tych 120 śpiewaków - po polowie mężczyzn i kobiet - jest wprost fenomenalne. Nie słyszymy oddzielnie poszczególnych grup głosów...

Jest także rzecz szczególna, że chór wykonuje jednakowo dobrze i pieśni ludowe rosyjskie, i oryginalne utwory choralne kompozytorów rosyjskich...

Zapytujemy prof. Swiesznikowa o szczegóły, dotyczące powstania jego chóru. Odpowiada z tą uprzejmością i osobistą kulturą...

Chór został zorganizowany przeze mnie w 1943 r., w lipcu tegoż roku rozpoczął występy. Pragnąłem stworzyć duży ilościowo i doskonały jakościowo zespół...

To się panu całkowicie udało - nie tylko możecie współpracować, ale, według opinii znawców, przewyższacie najbardziej renomowane zespoły Francji i Włoch...

Nie mogę o tym sądzić - uśmiecha się profesor, którego ostre zza szkiele spojrenie łagodzone jest przez miły, serdeczny uśmiech. W każdym razie nasze dotychczasowe podróże zagraniczne: w 1945 roku do Czechosłowacji, Węgier, Austrii, Niemiec...

Tak, przecież w Warszawie wykonałście po łacinie wspólny kościelny hymn „Krucyfiks”, a w odpiewanych przez chór opracowaniach polskich pieśni ludowych, jak i w naszym hymnie narodowym, uderzył nas doskonały akcent waszych chórzystów i solistów...

Specjalnością naszą są pieśni ludowe, ale w artystycznym opracowaniu, gdy chór Piątnickiego stara się najwierniej odwzorować folklor, szeroko stosując właściwe śpiewakom wiejskim improwizowanie, fantazjowanie...

Skąd rekrutujecie śpiewaków? Z ruchu świetlicowego wybieramy wyróżniających się talentem amatorów i dokształcamy ich w specjalnej szkole...

Jaki był przebieg pańskiej własnej pracy artystycznej? - Zadzajemy bez litości następne pytanie.

Byłem poprzednio kierownikiem chóru „Kapela” w Leningradzie, jednego z najlepszych w naszym kraju. Od 1936 roku pracowałem w charakterze kierownika chóru Radiokomiteu...

Jestem pewien, że i w całej Polsce publiczność i prasa ocenią zalety pańskiego chóru - kończymy rozmowę i obiecujemy na pożegnanie utulić prof. Swiesznikowowi zapoznanie się bliżej z muzyką i literaturą choralną...

Rozmowę przeprowadził JERZY KURYLUK.

LALKI I ZABAWKI CHOINKOWE NA EKSPORT DO USA I KANADY

Obecnie prowadzone są pertraktacje w sprawie masowego eksportu ozdób choinkowych do Ameryki Północnej i Kanady...

TRYBUNA CZYTELNIKÓW

Ludzie i urzędy

Nie jest dobrze, gdy ludziom na urzędach, ludziom, którzy mają świadczyć przykładem innym, trzeba przypominać właściwą ich robotę...

Budujemy mosty dla pana starosty

Ob. Ob. Gach Bogumił, prezes Zw. Zaw. Kolejarzy w Kluczborku i Strzelec Marian, maszynista PKP w Kluczborku...

Czy utrzymywanie przy pomocy obcych wojsk rządu monarchistów i faszystów w Grecji jest pomaganiem faszystom? Tak czy nie?

Ob. Ob. Gach Bogumił, prezes Zw. Zaw. Kolejarzy w Kluczborku i Strzelec Marian, maszynista PKP w Kluczborku...

Siedmego dnia odpoczął

Zarząd Państwowej Odlewni Żelaza i Fabryki Maszyn Rolniczych „Rubinstain” z Radomia...

Czy utrzymywanie przy pomocy obcych wojsk rządu monarchistów i faszystów w Grecji jest pomaganiem faszystom? Tak czy nie?

Ob. Ob. Gach Bogumił, prezes Zw. Zaw. Kolejarzy w Kluczborku i Strzelec Marian, maszynista PKP w Kluczborku...

Advertisement for Trybuna Robotnicza, including contact information for the editorial office and subscription rates.

HISTORIA WIELKIEJ REWOLUCJI

śniej wrócił z zesłania STALIN. Przyjazd wodzów miał ogromne znaczenie dla dalszego rozwoju Rewolucji. Już na dworcu LENIN odpowiadając witającym go robotnikom i żołnierzom, wzywał ich do walki o zwycięstwo REWOLUCJI SOCJALISTYCZNEJ.

N. Józewski

Widząc usuwający się grunt pod nogami Rząd Tymczasowy postanowił przejść do ofensywy na froncie. Spodziewał się on w rezultacie ofensywy wzmocnić swój autorytet w kraju i rozprawić się wtedy z ruchem rewolucyjnym. Tymczasem ofensywa była przygotowana nadzwyczaj niedołężnie. Brak było amunicji, a co najważniejsze żołnierze głodni i rozrzedzeni, nienawidzący swoich dowódców, nie rozumiejący dlaczego zamiast starać się o za-

NOWY RZĄD NIE O WIELE RÓŻNIŁ SIĘ OD STAREGO.
Wojna trwała dalej. Speku-



Centralny organ partii bolszewickiej „Prawda” z dnia 16 marca 1917 r. z tekstem oredzia „Do Narodu Polskiego” na stronie tytułowej.

POZDROWIENIE DLA NARODU POLSKIEGO
(rezolucja przyjęta jednogłośnie na posiedzeniu Rady Delegatów Robotniczych i Żołnierskich DO NARODU POLSKIEGO)

Reżym carski, który uciekał w ciągu półtora wieku naród polski równocześnie z rosyjskim został obalony przez zespolone siły proletariatu i żołnierzy.

Zawiadamiając naród polski o tym zwycięstwie wolności nad wszechrosyjskim żandarem, petrogradzka Rada Delegatów Robotniczych i Żołnierskich, oświadcza, że demokracja Rosji stoi na granicy uznania narodowego i politycznego samookreślenia narodów i proklamuje, że Polska ma prawo do całkowitej niepodległości pod względem międzynarodowo - państwowym.

Słomy narodowi polskiemu w braterskie pozdrowienia w oczekującej go walce wprowadzenia w niepodległej Polsce, demokratycznego, republikańskiego ustroju.

PETROGRADZKA RADA DELEGATÓW ROBOTNICZYCH I ŻOŁNIERSKICH

całej władzy RADOM DELEGATÓW ROBOTNICZYCH I CHŁOPSKICH. Określając wojnę jako w dalszym ciągu imperialistyczną, LENIN wzywał na ród do obalenia Rządu Tymczasowego wskazując przy tym, że jest to jedyna droga do osiągnięcia pokoju demokratycznego.

lacja chlebem szalała i coraz trudniej było ludziom pracy wyżyć. Kapitałiści zatapiałi swoje kopalnie w Zagłębiu Donieckim, niszczyli maszyny a ich agenci rujnowali lokomotywy. Chciano kościatą ręką głodu — jak się wyraził milioner Rjabusiński — nauczyć robotników rozsądku. Dla zastraszenia żołnierzy wprowadzono na nowo karę śmierci na froncie i masowo ją stosowano. Chłopi ziemi nie otrzymali, a ci którzy sami ją brali nie mogli doczekać się spełnienia obietnic, byli katowani, wsadzani do więzień i mordowani.

warcie pokoju pedz się ich na bezcelową rzeź, nie wykazywali ani krzty entuzjazmu. Ofensywa zakończyła się sromotną porażką.

Wiadomość o ofensywie i klęsce jej poruszyła cały kraj. Wzburzenie robotników i żołnierzy nie miało granic.

16 LIPCA rozpoczęły się żywiołowe demonstracje, które trwały cały dzień i przekształciły się w potężną manifestację zbrojną. Tylko dzięki PARTII BOLSZEWICKIEJ,

Klasa robotnicza i biedne chłopstwo zobaczyły wtedy w BOLSZEWICKIEJ PARTII jedyną siłę, która konsekwentnie broniła interesów narodu. Powoli też poczęły spadać laski z oczu tych, którzy do nie dawna wierzyli jeszcze słodkim obietnicom eserowców i mienszewików. Samo życie pokazywało po czyjej stronie jest racja.

Mimo, że na pierwszym WSZECHROSYJSKIM ZJEZDZIE RAD (16 czerwca 1917 r.) ugodowcy mieli jeszcze większość, to już w dzielnicowych i rejonowych Radach było coraz więcej bolszewików.

Demonstracja 1 lipca w PETERSBURGU nad grobem ofiar Rewolucji, stała się prawdziwym triumfem Bolszewickiej Partii, 400.000 DEMONSTRANTÓW szło pod hasłami: „Precz z 10 ministrami — kapitalistami”. „Precz z wojną”. „Cała władza w ręce Rad”. Była to kompletna klęska burżuazji i jej pomocników.



Aresztowanie Rządu Tymczasowego (Z obrazu art. mal. Sokolowa) (7. XI. 1917)

która stanęła na czele demonstracji, utrzymała ona pokój i zorganizowany charakter. Rząd zaś wysłał przeciw demonstrantom oficerów i junkrów, zalał ulice stolicy krwią robotników i żołnierzy. Upojęny swoim „zwycięstwem” nad własnym narodem po klęsce na froncie rząd przeszedł do pogromu PARTII BOLSZEWICKIEJ. Rozgromiono lokale partyjne, rozbito drukarnie, aresztowano wielu wybitnych działaczy, oskarżono Lenina o zdradę stanu.



Szturm Kremla (Moskwa listopad 1917)

Partia zmuszona została do przejścia w podziemie. LENIN do ukrywania się w Finlandii. Okres pokojowego rozwoju Rewolucji został zakończony. Znowu zapanowała władza dyktatury burżuazji i obszarników. Przed PARTIĄ BOLSZEWICKĄ stało nowe zadanie: zbrojnego powalenia rządu i ustanowienia władzy Rad.

8 SIERPNI 1917 ROKU zebrał się w Petersburgu VI ZJAZD PARTII BOLSZEWICKIEJ. Lenina nie było, zmuszony do ukrywania się, kierował zjazdem za pośrednictwem swoich najbliższych współpracowników — STALINA, SWIERDŁOWA, MOŁOTOWA i ORDZONIKIDZE. Zjazd ten wykazał, że szalona nagronka i terror nie zdołały wstrzymać wzrostu Partii. Mienszewicy i eserowcy trącili z każdym dniem członków, którzy przechodzili na stronę bolszewików.

W swoim referacie STALIN scharakteryzował sytuację w kraju i nakreślił zadania. Jako główne zadanie wysunął on PRZYGOTOWANIE ZBROJNEGO POWSTANIA I PRZEJĘCIA WŁADZY PRZEMOCĄ.

„Nie jest wykluczonym — podkreślił Stalin — występując przeciwko trockistom — że właśnie Rosja będzie krajem, który utworze drogę do socjalizmu”. Podkreślając konieczność sojuszu klas robotniczej z biednym chłopstwem, zjazd wysunął PROGRAM KONFISKATY ZIEMI, OBSZARNICZEJ, UNARODOWIENIA BANKÓW I WIELKIEGO PRZEMYSŁU, KONTROLI ROBOTNIKÓW NAD PRODUKCJĄ I PODZIAŁEM.

W tym samym czasie burżuazja sztykowała się do ostatecznej rozprawy z rewolucyjnymi organizacjami robotniczymi. Gen. Kornilow, przy poparciu Kiereńskiego, przygotowywał spisek. Gromadził wojsko, ściągając przeciwko stolicy „dzikie dywizje” złożone z najbardziej zacofanych elementów.

7 WRZEŚNIA 1917 ROKU Kornilow wysłał na Petersburg 3 korpus konnicy pod dowództwem gen. Krumowa. W odpowiedzi na ten spisek kontrowalucyjny, Komitet Centralny Bolszewików wzywał robotników do zbrojnej

Rozgromienie spisku Kornilowa ogromnie podniosło autorytet BOLSZEWICKIEJ PARTII. Petersburska i moskiewska Rada Delegatów przeszły na stronę bolszewików. Bolszewicy zdobyli w tym czasie większość klasy robotniczej. Równocześnie i chłopstwo coraz poważniej przechodziło na stronę bolszewików. STWARZAŁO TO MOŻLIWOŚĆ ZWYCIĘSTWA REWOLUCJI.

Na posiedzeniu Komitetu Centralnego Bolszewickiej Partii, które odbyło się 29 PAZDZIERNIKA 1917 ROKU w obecności Lenina, została przyjęta UCHWAŁA O POWSTANIU ZBROJNYM. W kilka dni później stworzono Kierowniczy Ośrodek Partyjny ze STALINEM na czele dla praktycznego przygotowania powstania. Tymczasem kontrrewolucja również gorączkowo zbierała swoje siły. Na południu zbuntowały się wojska kozackie. W Petersburgu stworzono „Związek Oficerów”, organizowano Bataliony Szturmowe, przygotowywano wydanie stolicy w ręce Niemców. Jasnym było, że już wkrótce musi się stoczyć decydujący bój. Dnie i godziny Rządu Tymczasowego były już policzone i NIC NIE BYŁO W STANIE POWSTRZYMAĆ ZWYCIĘSTWA REWOLUCJI.

Data powstania wyznaczono na 7 LISTOPADA, gdyż w tym dniu miał się odbyć II Wszechrosyjski Zjazd Rad, a bolszewicy sprzyjający się ogromnej większości na tym zjeździe.

6 LISTOPADA w nocy przybył do Smolnego Instytutu, w którym mieścił się sztab Rewolucji, LENIN i ujął kierownictwo powstania w swoje ręce. Cała noc ścigały tam wojska rewolucyjne i Czerwona Gwardia, które stamtąd ruszyły do centrum miasta, do Zimowego Pałacu, gdzie obwarował się Rząd Tymczasowy. 7 LISTOPADA po krwawych walkach, poczęło się obsadzanie przez zwolenników rewolucjonistów urzędów, ministerstw i banków. Krawężnik „Aurora” otworzył ogień przeciwko Zimowemu Pałacowi. Równocześnie czerwonogwardziści ruszyli do szturmowania. Rząd Tymczasowy został aresztowany i tylko sam Kiereński zdołał w przebraniu kobiecym uciec w nieznanym kierunku.

Tę samą noc zebrał się II Ogólnorosyjski Zjazd Rad, który uchwalił PRZEJĘCIE CAŁEJ WŁADZY PRZEZ RADY DELEGATÓW. 8 listopada Zjazd Rad uchwalił DEKRET O POKOJU, w którym zwraca się do wszystkich krajów z propozycją natychmiastowego zawieszenia broni. DEKRET O ZIEMI, na mocy którego cała ziemia obszarńska została od dana chłopom na wieczne użytkowanie; WRESZCIE WYŁONIEŃ ON NOWY RZĄD Z LENINEM NA CZELE.

Mimo buntów generałów i oficerów, mimo spisku reakcjonistów i nankierstwa on zwoził wewnątrzpartyjnej REWOLUCJA OGARNIAŁA STOPNIOWO CAŁY KRAJ.

WIELKA, SOCJALISTYCZNA REWOLUCJA LISTOPADOWA ZWYCIĘŻYŁA. Po raz pierwszy w historii ludzkości powstał RZĄD ROBOTNIKÓW I CHŁOPÓW, który na jednej szóstej części świata postanowił stworzyć ustrój bez wyzysku klasowego, ustrój bez panów i chłopów. Po raz pierwszy triumfowały CZERWONE SZTANDARY oblane obficie krwią robotniczą, triumfowały ku radości wszystkich pracujących świata, ku przerażeniu i grozie wszystkich sił ciemności, reakcji i wyzysku.



Lenin wręcza w Piotrogradzie z samochodu pancernego swoją słynną mowę, w której nawoływał masy do walki o zwycięstwo Rewolucji Socjalistycznej (kwiecień 1917) (Obraz malarza A. Sierowa).

Już trzeci rok trwała ciężka i beznadziejna wojna imperialistyczna, w którą naród rosyjski wciągnął przegniły carat i sprzedajna burżuazja. Armia carska, kierowana przeważnie przez tępych generalów, pozabawiona dostatecznej ilości umundurowania, jedzenia a nawet zwykłych karabinów, ginęła masowo na polu walki i ponosiła klęskę za klęską. Życie gospodarcze zamierało, transport stawał, fabryki pustoszały, pola leżały ugorzem, a widmo straszliwej nędzy i śmierci głodowej zaglądało w okna wódw i sierot po poległych, żon i dzieci walczących na froncie.

Skorumpowani ministrowie carscy i wyzudzana kamarylla dworska spiskowali potajemnie z Niemcami, wydając naród na łup wroga. Niezadowolone ogarniało cały kraj, rosła lawina gniewu i burza rewolucji.

Nie wierząc w zdolności cara doprowadzenia wojny do zwycięstwa, burżuazja chciała rozwiązać nadchodzący kryzys za pomocą przewrotu pałacowego, zamieniając jednego cara na drugiego. Naród jednak rozstrzygnął inaczej.

Wszystkie znaki na niebie i ziemi wskazywały na to, że 1917 ROK NIE BĘDZIE SPOKOJNY. Już w styczniu w PETERSBURGU, MOSKWIE, BAKU doszło do wielkich strajków i demonstracji. Jak morze w czasie przypływu wzbierała fala gniewu ludowego. 3 i 4 MARCA (daty podane według naszego kalendarza) wybuchły wielkie strajki w Petersburgu.

8 MARCA robotnice ruszyły na wezwanie bolszewików na demonstrację, w których daremnie czekały od kilku dni na coraz bardziej zmniejszającą się rację chleba i ruszyły potężną demonstracją na miasto. „PRECZ Z CARATEM I WOJNA” — „ZADAMY CHLEBA” — oto hasła demonstrujących kobiet.

Od tego dnia codziennie rozlegała się WALKA. Próby cara zdłuszenia jej nie pomogły. Nie było w stanie wstrzymać rozjarzonych mas robotniczych. Nie pomogły carowi groźne rozkazy, nie pomogła też przelana krew demonstrantów na ulicach i placach miasta. A kiedy 12 MARCA wojsko odmówiło strzelania do tłumów i w liczbie 60.000 wzięło udział w demonstracji rewolucyjnej robotników, LOS SAMOWŁADZTWA ZOSTAŁ PRZYPIECZETOWANY.

Car był opalony, a rewolucja burżuazyjno - demokratyczna zwyciężyła. W ten sposób w wyniku kilkudniowych, krwawych i bohaterkich walk proletariatu stolicy zwyciężyła rewolucja.

Car Mikołaj Ostatni, ciemiężca narodu rosyjskiego, kat narodu polskiego, żandarm Europy, krwawy despot i tęp samowładca, upadł jak zenit liść z podmuchem wiatru. Oczwieszczenie, że bez TRZECH LAT WIELKICH ROJÓW KLASOWYCH I BEZ REWOLUCYJNEJ ENERGII PROLETARIATU ROSYJSKIEGO W LATACH 1905-7 NIEMOŻLIWYM BYŁO BY TAKIE SZYBKIE ZAKOŃCZENIE W PRZECIĄGU KILKU DNI POZACZKOWEGO ETAPU DRUGIEJ REWOLUCJI (LENIN).

Radość z zwycięstwa nie trwała jednak długo. Rozwijała się konieczność wywołania rewolucji w innych częściach Rosji. W kwietniu 1917 roku LENIN powrócił po długotrwałej emigracji do Rosji. Jeszcze wcześnie

TOW ROBOTNICZYCH I ŻOŁNIERSKICH, stanowiące załazek władzy ludowej i oddali rządu w ręce burżuazji i obszarników.

Dogadali się oni z przedstwicami kapitalu i pomogli w utworzeniu TYMCZASOWEGO RZĄDU z księciem Lwowem na czele. Dla zamaskowania zaś klasowego charakteru tego rządu dodano mu politycznego awanturnika Kiereńskiego jako ministra „socialistycznego”.

Powstały więc dwie władze. JEDNA, ciesząca się zaufaniem ludu — RADY DELEGATÓW, ale na razie oparowana przez ugodowców i zdrajców.

DRUGA — ciesząca się zaufaniem kapitalu i obszarników, obcych ambasadorów i ugodowych socjalistów — RZĄD TYMCZASOWY. Między tymi dwoma władzami, wcześniej czy później musiało dojść do ROZSTRZYGAJĄCEJ WALKI o dalsze losy Rewolucji.

MUSIAŁO DO TEJ WALKI DOJŚĆ Z NASTĘPUJĄCYCH PRZY CZYN. NAROD spodziewał się w rezultacie Rewolucji zakończenia wojny. Tymczasem w rządzie zasiadali imperialiści, którzy gotowi byli choćby kosztem morza krwi prowadzić wojnę aż do zwycięstwa angielskich i francuskich bankierów. NAROD pragnął chleba i zaprowadzenia w gospodarstwie ludu, 8-godzinnego dnia pracy i godnego traktowania robotników. Tymczasem w rządzie siedzieli protektorzy wielkich spekulantów, złodziei i sabotażystów, organizatorów lokautów i czarnych list.

NARÓD pragnął ziemi dla chłopów i wolności dla ludów ujarzmionych. Tymczasem w



Lenin na posiedzeniu Wojenno - Rewolucyjnego Komitetu. (7. XI. 1917)

radzie siedzieli wielcy obszarnicy i wielkorusyjscy szowiniści.

Z tych to przyczyn zaufanie narodu do RZĄDU TYMCZASOWEGO w oszukiwaczy sposób przez ugodowców chwilowo wyludzone, musiało z czasem wyczerpać się i przekształcić w NIENAWISĆ dla rządu i pogardę dla zdrajców.

W KWIEŃNIU 1917 ROKU LENIN powrócił po długotrwałej emigracji do Rosji. Jeszcze wcześnie

aż do stanowczego zwycięstwa” i że „rząd będzie ściśle przestrzegał zobowiązania cara” — było najlepszym potwierdzeniem prawdziwości słów LENINA.

WILCZE KLW IMPERIALIZMU UJAWNIŁY SIĘ W CAŁEJ SWOJEJ OKAZAŁOŚCI.

Pod wpływem potężnej demonstracji robotniczo-żołnierskiej przeciwko imperialistom, Milukow i Gueczkow stali usunięci z rządu. Stworzono nowy rząd złożony z ko-

Sprzedaz specjalna wytworów hutniczych w wymiarach niechodliwych po cenach obniżonych

W ramach akcji Ministerstwa Przemysłu i Handlu SPECJALNEJ SPRZEDAŻY PRODUKTÓW PRZEMYSŁOWYCH

Centrala Żelaza i Stali w Katowicach

uruchamia w m. listopadzie dla bezpośrednich konsumentów SPRZEDAŻ SPECJALNĄ WYTWORÓW HUTNICZYCH W WYMIARACH NIECHODLIWYCH PÓ CENACH OBNIŻONYCH w niżej podanych składach terenowych:

WROCLAW	ULICA MOSIEŻNA NR. 1	TELEFON 32-70	BYDGOSZCZ	ULICA LEONA XIII NR 12	TELEFON 21-82
KATOWICE	ULICA ZAMKOWA NR 20	TELEFON 346-89	LÓDŹ	ULICA PIOTRKOWSKA NR 102	TELEFON 127-85
KATOWICE	ULICA KORFANTEGO NR 6	TELEFON 319-19	KALISZ	ULICA GÓRNOŚLĄSKA NR 65	TELEFON 18-39
SZCZECIN	ULICA ŚLĄSKA NR 41	TELEFON 24-57	GDĄSK	ULICA GRUNWALDZKA NR 229	TELEFON 412-27
ZABRZE	ULICA KLIMASA NR 2	TELEFON 37-17	WAŁBRZYCH	ULICA CHROBREGO NR 51	TELEFON 12-30
POZNAŃ	ULICA KANTAKA NR 1	TELEFON 30-43	BĘDZIN	ULICA KOŁŁATAJA NR 35	TELEFON 711-28
POZNAŃ	ULICA ŚW. MARCINA NR 61	TELEFON 29-30	CHORZÓW	ULICA PIASTOWSKA NR 1	TELEFON 409-61

O nabyciu tych materiałów należy zwracać się BEZPOŚREDNIO do wymienionych punktów sprzedaży, gdzie wyłożone są do wglądu odbiorców WYKAZY i CENNIKI ARTYKUŁÓW przeznaczonych do upłynnienia w ramach „specjalnej sprzedaży“.

ZAKŁADY PRZEMYSŁOWE

„ARTIGRAPH“ dla wyrobów reklam i opakowań z blachy KRAKÓW, ulica Prądnicka nr. 65

poszukują:

- 3 ŚLUSARZY maszynowych
- 2 ŚLUSARZY narzędziowych
- 1 TECHNIKA RUCHU

oboznajomionych z przyrządami do tłoczenia 4321kr

Zgłoszenia ustne i pisemne przyjmuje Wydział Personalny przy fabryce

2 buchalterów-bilansistów 2 kalkulatorów tokarzy, ślusarzy narzędziowych i ślusarzy-szynciarzy

poszukuje od zaraz

I. Małopolska Fabryka Opakowań i Wyrobów Tłocz. z Blachy
TADEUSZ OROSZENY BONDANOWICZ Zarząd Państwowy
w KRAKOWIE, ulica Poznańska 20 Tel. 562-03

P. C. H.

Hurtownia Spożywczo-Przemysłowa
KRAKÓW, BASZTOWA 6

POLECA PO CENACH HURTOWYCH
WSZELKIE TOWARY

spożywcze i przemysłowe

w pełnym asortymencie 4327

Państw. Fabryka Konfekcji Gumowanej »GUMOWNIA« w Trzebinie

poszukuje: 4324kr

1 GŁÓWNEGO KSIĘGOWEGO 1 TECHNIKA-MECHANIKA

Przyjęcie nastąpi od zaraz na warunkach umowy zbiorowej, obowiązującej w Przemysle Włókienniczym. Zgłoszenia ustne względnie pisemne przyjmuje Biuro Personalne Fabryki Konfekcji Gumowanej w Trzebinie

MYSZKOWSKIE ZAKŁADY PAPIERNICZE ogłaszają

przetarg nieograniczony

na roboty budowlane związane z przebudową filtrów wodnych w Czestochowskiej F-ce Papieru w Czestochowie.

Podkłady ofertowe, informacyjne można uzyskać w Czestochowskiej F-ce Papieru.

Oferty należy składać w kopertach bezfirmowych zalakowanych z napisem: „Oferta na roboty związane z przebudową filtrów wodnych” — w Myszowski Zakładach Papierniczych, Katowice, ul. Kilińskiego 16 IV-piętro do dnia 15 11 1947 r.

Otwarcie ofert nastąpi w tym samym dniu o godz. 11-tej w Myszowski Zakładach Papierniczych.

Do ofert należy dołączyć kwit na wpłacone 1% sumy ofertowej do Banku Gospodarstwa Krajowego, konto nr 660.

Myszowski Zakładach Papierniczych zastrzegają sobie prawo dowolnego wyboru oferenta i unieważnienia przetargu bez podania przyczyn. 4430kr

MYSZKOWSKIE ZAKŁADY PAPIERNICZE ogłaszają

przetarg nieograniczony

na roboty montażowe dla Gnaszyńskiej F-fy Papiel i Przetworów Papierowych w Gnaszynie k/Czestochowy.

Podkłady ofertowe informacyjne i wyjaśnienia można uzyskać w Gnaszyńskiej F-fce

Oferty należy składać w kopertach bezfirmowych zalakowanych — w Myszowski Zakładach Papierniczych, Katowice, ul. Kilińskiego 16 IV-piętro, do dnia 15. XI. 1947 r.

Otwarcie ofert nastąpi w tym samym dniu o godz. 12-tej w Zakładach M.Z.P.

Do ofert należy dołączyć kwit na wpłacone 1% od sumy ofertowej do Banku Gospodarstwa Krajowego, konto nr 660.

Myszowski Zakładach Papierniczych zastrzegają sobie prawo dowolnego wyboru oferenta i unieważnienia przetargu. 4429kr

Centrala Handlowa Przemysłu Metalowego

Główny skład w KRAKOWIE, ulica Kopernika 6
tel. 544-12, 544-13

Dział instalacyjny:

- 1. Armatura gazowa wodna.
- 2. Sanitaria wanny: sanitarne, toaletowa.
- 3. Rury odpływowe.
- 4. Łazienki.
- 5. Piece kąpielowe, miedziane.

Dział żelaza i blachy:

- 1. Blacha buksowa buksy;
- 2. Druć, narzędzie;
- 3. Hufnale i hacie;
- 4. Łańcuchy gospodarcze i techniczne;
- 5. Naczynia żelazne.
- 6. Śruby wszelkiego rodzaju;
- 7. Naczynia emaliowane;
- 8. Wyroby z blachy;
- 9. Okucia budowlane;
- 10. Narzędzia czarne. 4362kr

Wolne posady

Sprzedaz

Poleconia

Sanitariuszka ze znajomością maszynowni od zaraz potrzebna — Elektro-Fabryka Maszyn w Piotrowicach Śl. 4403kr

Potrzebna gosposia z dobrym gotowaniem, dobre warunki. Katowice. Poczta 2/5. 1627

Sprzedam jadalnię stylową z zegarem — Bechtera dobrze utrzymana obficie skorżane. Katowice. Zabrska 16 m. 5.

Wytwórnia kapeluszy damskich i męskich Fisz-Ribinger, Katowice. Stawowa 9, poleca swoje wyroby.

Posiadamy na składzie pałasy Balata szerokość 100, 200 mm. „Metalurgia” Katowice. Poczta 1/3 tel. 4242g

Trvkotarskie maszynowy Cymbalka Michał wieś 7, 8, na Nowosiółki pow. Zwoleńsk. 4250g

Przerakow. chów poszukuje sworchni. Zwiemi. adres Chorzów Swidra 13 kiego 26. m. 6. 4256g

Poszukujemy, celem zaangażowania:

**kowali
ślusarzy
murarzy
młodych robotników**
na uczni kowalskich

Zgłoszenia osobiste lub pisemne do Biura Personalnego Fabryki Kos. Wapienica 98 k. Bielska. 4408kr

Kupno

Poszukiwania

Poszukuje Zygmunta Witza siedziogo z Drohobycza. Powiadomić: Witz Jerzy, Jedrochowice, 1624 I

Gacki Paweł ur. 24 5 1920 r. zabrany 15 4 1940 r. do Oświęcimia gdzie przebywał do 19 1 1945 r. Nr. 1312 blok 17a. O informację proszę rodz. Gacki Chorzów II. Houbki 33. 4264z

Zamienie 3-pokojowe z kuchnią komfortowe mieszkanie z telefonem w śródmieściu Zabrze, na również 3 pokojowe w poczta Włodzimierz pow. Glibozycze. 1624 I

Posod poszukują

Kierownik finansowy — akademickie wykształcenie, gruntowna znajomość księgowości finansowej i przemysłowej (koszty własne, kalkulacja), gospodarki materialnej, budżetowania, praktyka na kierowniczych stanowiskach — zmieni posade. Oferty do Trybuny Robotniczej, Katowice, pod „Nr 1630”

Zamienie piękne mieszkanie willowe 4 pokojowe z kuchnią z wygodami, w randa i ogrodem w Opolu na podobne albo mniejsze w Katowicach lub okolicach. Wiadomość: Trybuna Robotnicza, Katowice, ul. Mickiewicza 9, pokój Nr. 28 telef. 361-04

Mieszkania

Zamienie piękne mieszkanie willowe 4 pokojowe z kuchnią z wygodami, w randa i ogrodem w Opolu na podobne albo mniejsze w Katowicach lub okolicach. Wiadomość: Trybuna Robotnicza, Katowice, ul. Mickiewicza 9, pokój Nr. 28 telef. 361-04



Biuro Projektowania Urzędów PRZEMYSŁU HUTNICZEGO

Przedsiębiorstwo Państwowe
ZABRZE, ul. Nowobytomska 1 - tel. 34-51

opracowuje projekty, organizuje roboty i sprawuje nadzór techniczny w związku z budową: hal przemysłowych, wielkich pieców, stalowni martenowskich, walcowni, urządzeń elektrycznych i różnych innych urządzeń hutniczych oraz kopalń rud żelaznych —

przyjmuje od zaraz inżynierów i techników konstruktorów, inżynierów i techników budowlanych i instalatorów inżynierów i techników do montażu i budowy.

Zgłoszenia należy kierować do Wydziału Personalnego Biura 4363kr

Zjedn. Polskich Fabryk Śrub, Nitów i Części Kutychnych W BYTOMIU, UL. POWSTANÓWCÓW WARSZAWSKICH 14

- obejmuje następujące Fabryki:
1. Piłznerska Fabryka Śrub i Nitów — Siemianowice, ul. Fabryczna 14
 2. Fabryka Śrub i Wyrobów Tłoczonych J. Jarisch — Łódź, ul. Wodna 11/13
 3. Zjednoczone Miłtownie Mechaniczne pod Zarządzeniem Państwowym — Włocławek, ul. Kapitulna 1
 4. Fabryka Wyrobów Nożowniczych i Stalowych Rubel — Cieszyń, ul. Pruszyńska 30/41
 5. Dolnośląska Fabryka Śrub „Archimedes” — Wrocław, ul. Robotnicza 72
 6. Fabryka Wyrobów Żelaznych „Metalpol” — Jedrychów, ul. 14-go Stycznia 35
 7. Fabryka Wyrobów Metalowych i Narzędzi Gospodarczych — Osowiec k. Opola
 8. Zjednoczone Zakłady Górniczo-Hutnicze SA Huta „Mysłowice” — Sosnowiec, ul. Francuska 12
 9. Wytwórnia Szyniaków i Drobnych Przedmiotów Kutychnych „Jurezyk” — Mikolaj, Rybnicka 4
 10. Zjednoczone Zakłady Wyrobów Śrubowych „Bis” — Bielsko, Długa 3
 11. Starobielska Fabryka Kos-Wapienica nr. 98 k. Bielska
 12. Fabryka Śrub „Snorysz” — Sporzych k. Żywca
 13. Polska Fabryka Hufnali „Mustad” — Zawiercie
 14. Fabryka Śrub i Wyrobów Tłoczonych — Debnó, ul. nad rzeką (Woj. Szczeciński)
- Fabryki te produkują: Śruby, nitwy nakretki, bułki, okucia, kłki, materiały nawierzchni kolejowej, sprzęt telemechaniczny, noże, łyżki, widelce, sznaki, okucia budowlane, kosy, łopaty, gwóźdź, osie do wozów, lemiesz, płozy, hacie, hufnale, narzędzia, narzędzia gospodarcze, widły, łopaty, czarne narzędzia, łyki, taczony.

Wdowa lat 40 poborowadzi samodzielnie gospodarstwu. Zgłoszenia do Trybuny Robotniczej Katowice pod „Samodzielnia”.

Unieważniam zgubione deklaracje wierności wystawione na nazwisko Franciszek Knurów, pow. Rybnik 4257g

Unieważniam zgubione deklaracje wierności wystawione na nazwisko Franciszek Knurów, pow. Rybnik 4257g

Unieważniam zgubione tymczasowe zaświadczenie obywatelstwa polskiego wystawione na nazwisko Stanisław Elzbieta, Niedob. Stula Wyry pow. 449kr

Różne

Poszukuje świadków, którzy byli na przekazywaniu ślubu — tokarskim w latach 1942 — 1943 w Zakładzie (Niemcy) pod Inżynierem — tłumaczem Janem Stulą z Wyr. — Sosnowiec. Zgłoszenia pisemne w formie listy pod adresem: Stula Wyry pow. 449kr

Białorusini, Finowie, Kazachowie, Gruzini, Ormianie i t. d. Walka o wolność narodową była zwalczana z takim samym okrucieństwem, co i walka rosyjskiego ludu o prawo do lepszego bytu.

„Historia dawnej Rosji sprowadzała się między innymi do tego, że bito ją nieustannie za zacofanie. Bili ją chanowie mongolscy, bili bejowie tureccy, bili feudałowie szwedzcy. Bili jaśnie panowie polsko-litewscy. Bili kapitaliści angielsko - francuscy. Bili baronowie japońscy.

(STALIN).

Advertisement for flour with images of flour bags. Text: 'Więcej chleba' (More bread), 'Powierzchnia uprawna' (Cultivated area). Includes 'WZROŚNIE 45' (Increase 45%).

POKOJU

W POŁOWIE 1944 ROKU CAŁA ZIEMIA RADZIECKA BYŁA WOLNA. Ale nie darmo wszystkie ludy nashukiwały huk armat z zachodu. Odkąd ZSRR dał światu Stalingrad, stał się symbolem kraju niosącego ułazimom wolność.

»DNIEPROGRES«

- pomnik pracy uczonych i robotników

Pierwszy plan elektryfikacji Związku Radzieckiego t. zw. plan „Goelro” przewidywał budowę wielkiej elektrowni wodnej nad Dnieprem, znanej już na całym świecie elektrowni Dnieprogres.

W związku z tą budową Dniepr został uszlusowany i stanowi dogodny połączenie z Morzem Czarnym. Na przestrzeni około 60 kilometrów, między miastem Dniepropietrowskiem i Zaporozhem wskutek skalistych prógów ciągnących się od jednego do drugiego brzegu, Dniepr był nieszlusowany.

Już za carskiej Rosji planowano zatopienie tych prógów i uszlusowanie Dniepru — jako ważnej arterii komunikacyjnej. Skończyło się jednak tylko na planowaniu. Związek Radziecki podjął się tej gigantycznej pracy.

brzegu znajdują się zastawy i komory, oraz służące komory pod wodą. Obrzynałama rozciąga się na całą szerokość rzeki i stanowi wielką ścianę, zatrzymującą silny nurt Dniepru.

Dzięki Dnieprogresowi okręg zaporoski stał się ośrodkiem o wysokim uprzemysłowieniu, a miasto Zaporozże — jednym z piękniejszych, nowoczesnych miast Związku Radzieckiego. Prąd wytwarzany w Dnieprogresie zasila nie tylko najbliższy okręg. Wielkie rezerwy energii elektrycznej płyną przewodami wysokiego napięcia do Zagłębia Donieckiego, odległego o 300 km.

Dnia 27 kwietnia 1946 r. ukończono budowę tamy. Dzień ten był świętem dla robotników i uczonych radzieckich, którzy wielkim wysiłkiem i ofiarnością zbudowali ten pomnik potęgi przemysłowej ZSRR. Wielka zapora wytrzymała parcie wody wynoszące 250.000 ton Progi Dniepru norkrywa woda.

Po odbudowie tamy przystąpiono do pracy nad odbudową turbin elektrowni wodnej. 3 marca 1947 r. zakończono montaż pierwszego turbozespołu Dnieprowskiej Elektrowni Wodnej im. Lenina, wytwarzającego prąd o mocy 72.000 kW.

(S).

ZSRR w cyfrach

ZSRR posiada najsilniejszą i najnowocześniejszą mechanizację rolnictwa na świecie. Na polach ZSRR już w roku 1940 pracowało 524 tys. traktorów, 182 tys. kombajnów, 250 tys. samochodów ciężarowych.

Wojna zahamowała produkcję, lecz obecnie z każdym dniem powiększa się park maszyn rolniczych. ZSRR stoi na jednym z pierwszych miejsc na świecie pod względem liczby pogłowia najważniejszych gatunków i rodzajów bydła.

ZSRR posiada po USA najdłuższą sieć kolejową. Długość jej w roku 1940 wynosiła 108 tys. km.

ZSRR stoi na jednym z pierwszych miejsc na świecie pod względem długości linii lotniczych, jak również pod względem przewozów pasażerów i ładunków drogą powietrzną.

Na 1000 ludzi w ZSRR kształcił się w roku 1939 — 182 osoby.

W roku 1940 w całym kraju było blisko 200 tysięcy szkół początkowych i średnich, w których pobierało naukę 35 milionów dzieci. ZSRR posiada obecnie 760 wyższych zakładów naukowych, w których pobiera naukę blisko 630.000 studentów.

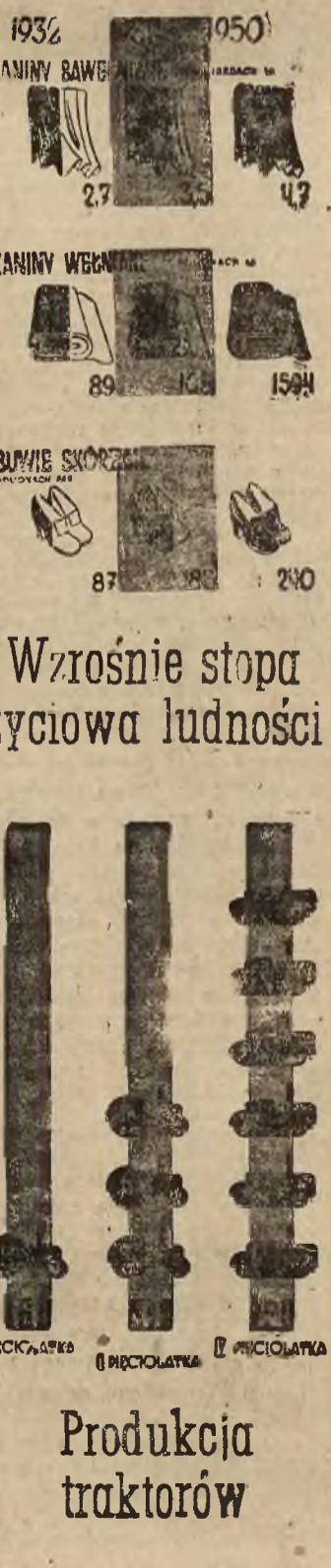
ZSRR posiada 729 teatrów. W roku 1945 frekwencja wynosiła 128 milionów widzów.

W pierwszym półroczu 1946 r. w ZSRR odbyło się przeszło 50.000 zawodów sportowych, w których brało udział 10.400.000 sportowców.

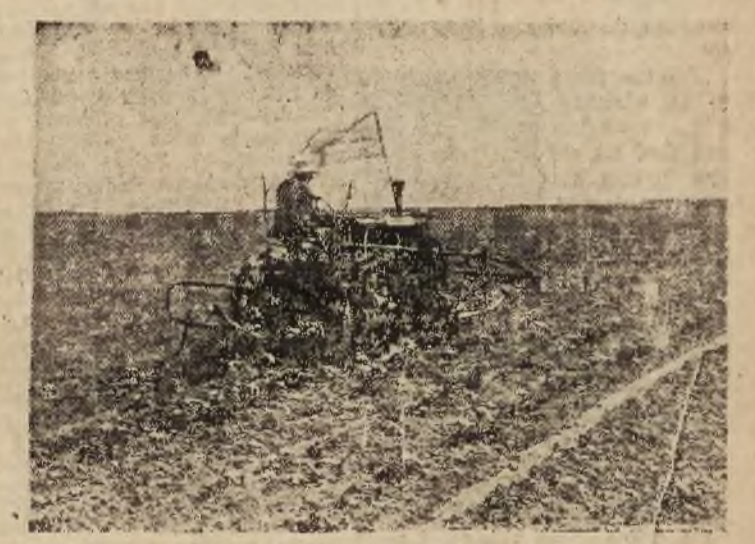
W ciągu ostatnich 10 lat wydano w ZSRR 4,5 miliarda egzemplarzy książek, nie licząc gazet. Takich astronomów, których nakładów nie posiada żaden z krajów na świecie.

W ZSRR wychodzi 5.600 gazet o ogólnym nakładzie blisko 30 milionów egzemplarzy. 2.857 gazet wychodzi w językach narodów zamieszkujących republikę Związku Radzieckiego.

ZSRR jest krajem bibliotecznym. Jest ich 200 tysięcy z 443 milionami książek. Największa biblioteka im. Lenina w Moskwie posiada 10 mil. książek, biblioteka im. Sałtykowa - Szczedrina w Leningradzie — 8,5 miliona książek.



OD DREWNIANEJ SOCHY DO CIĘŻKICH TRAKTORÓW



Kultywacja bawełny na polach kolechozu im. Stalina, rejonu Jarził-Julskiego Taszkienckiego obwodu (Uzbecka SSR).

Wielka Rewolucja Listopadowa wywołała doniosłe przemiany w gospodarce rolniej. Rolnictwo w carskiej Rosji stało na niesłychanie prymitywnym poziomie technicznym. Statystyka wykazuje, że w roku 1910 gospodarstwa włościańskie posiadały OKOŁO 18 MILIONÓW DREWNIANYCH BRON, 7,8 MILIONA SOCH, 4,2 MIL. PŁUGÓW ŻELAZNYCH I PRZESZŁO 2 MIL. DREWNIANYCH.

Nawozy sztuczne były rzadkością. Nie dziwnego, że w takich warunkach nie mogło być mowy o wysokich plonach. Jako przykład może posłużyć porównanie zbiorów żyta z 1 ha ziemi.

W ROSJI ZBIERANO 7,5 KWINTALI, w Niemczech 18,6, a w Polsce 11,2. Mimo to, że Rosja carska zajmowała pierwsze miejsce w świecie pod względem powierzchni uprawnej żońd chlebnych, ziemniaków, buraków cukrowych i roślin włókniстых, nie posiadała ona przewagi ilościowej w zbiorach.

Struktura agrarna w Rosji carskiej przedstawiała się w ten sposób, że obok wielkiej własności rolnej istniały małe gospodarstwa, nie posiadające żadnych możliwości rozwojowych.

Z ok. 370 milionów hektarów ziemi ornej, przeszło 150 mil. ha należało do obszarników, carskiego dworu i wielkiej ilości klasztorów. Chłopi posiadali ok. 215 milionów ha. Jak wyglądała gospodarka wielkich majątków, świadczą cyfry dotyczące produkcji żyta.

50 proc. żyta przypadała na małorolnych chłopów, 38 proc. na rolników zamężnych, a tylko 12 proc. na wielką własność ziemską. Trud chłopa, wkładany w uprawę ziemi ręcznymi narzędziami, nie był współmierny do zbiorów, które wystarczały za ledwie na opędzenie własnych potrzeb.

Realizując kolejne plany pięcioletnie Związek Radziecki stworzył przemysł budowy maszyn rolniczych. Gigantyczne zakłady traktorowe powstały w Stalingradzie, Czeliabinsku i Charkowie. W Rostowie zbudowano wielką fabrykę maszyn rolniczych.

Producja tych maszyn przekroczyła dwunastokrotnie produkcję z roku 1913. W okresie poprzedzającym hitlerowski napad na ZSRR rolnictwo otrzymało setki tysięcy traktorów, około 200 tys. nowoczesnych kombajnów, przeszło pół miliona plugów, traktorów itd.

Już na początku 1938 r. ZWIĄZEK RADZIECKI WYSUNĄŁ SIĘ NA PIERWSZE MIEJSCE W ŚWIATOWEJ PRODUKCJI KOMBAJNÓW, ustępując jedynie Stanom Zjednoczonym w produkcji traktorów. Zawierucha wojenna i konieczność przestawiania produkcji zahamowały rozwój mechanizacji rolnictwa.

Jednak plany rozbudowy przemysłu maszyn rolniczych były nadal realizowane. Na Altaju i w mieście Władimir powstały nowe zakłady traktorowe. Ohegnie na ukończeniu znajdują się zakłady traktorowe w Lipiecku.

W przyszłym roku otwarte zostaną wielkie zakłady traktorowe w Mińsku. Żeby zrozumieć wielkie przemiany w strukturze rolnej Związku Radzieckiego należy porównać sytuację obecną z okresem przedrewolucyjnym.

10,5 miliona gospodarstw rolnych, tj. przeszło 80 proc. ogólnej ilości należało do ukucanego chłopstwa. To chłopstwo posiadało za ledwie 27 proc. wszystkich gruntów. Milion gospodarstw należało do średnio - zamożnych chłopów.

1,5 miliona gospodarstw przypadało na bogatych chłopów i dziecięcych dysponujących 25 proc. wszystkich gruntów, tj. w przybliżeniu tą samą ilością co 10,5 miliona drobnych rolników.

Wielkie obszarństwo było w posiadaniu 30 tys. gospodarstw, stanowiących przeszło 40 proc. wszystkich gruntów. W nędzy i ucisku rodziły się buntownicze, tłumione krwawo przez carskich siepaczy i obszarników.

Revolucja Listopadowa wyzwoliła rosyjskiego chłopca z pańszczyżnianej niewoli. 150 MILIONÓW DZIESIĘCIN ZIEMI odebrano obszarnikom i przeznaczono na gospodarstwa kolektywne i państwowe.

Revolucja Listopadowa przyniosła wsi rosyjskiej pełne wyzwolenie. Klasa obszarnicza przestała istnieć. Ziemię otrzymał radziecki chłop do indywidualnego użytkowania. Jednakże brak sprzętu i zacofana kultura rolna wpływały na powolność rozwoju produkcji rolnej.

HUTA „BATORY”

poszukuje od zaraz

50 robotników niewykw.

DO WALCOWNI CIENKIEJ BLACHY

Wynagrodzenie według umowy zbiorowej. — Dla samotnych pracowników mieszkanie zapewnione.

4366kr

Zgłoszenia w Wydziale Personalnym

Huty „Batory” w Chorzowie Batorym

Artykuły potrzebne dla Huty „Częstochowa”

Nakrętki żel. 3/4” sztuk 2,000
 „ „ 1 1/4” „ 2,000
 „ „ 5/8” „ 2,000

Ściskacze do klejenia drzewa żelazne
 dł. 500, 700 po 20 szt.
 „ 1000, 1200 „ 9 „

Mikromierze od 0-25 mm. szt. 8
 „ „ 0-50 „ „ 5

Szczelnio azbestowo-grafitowe
 40 razy 40 kg. 400
 35 „ 35 „ 300

Szczelnio konopio-łojowe na ciśn. 50 atm
 50 razy 50 kg. 400
 40 „ 40 „ 200
 25 „ 25 „ 50

Suwmiarki 200 mm szt. 6
 „ 250 mm „ 6

Oferty należy składać w Wydziale Zaopatrzenia Huty „Częstochowa”, Częstochowa, skr. poczt. 141

4983kr

Huta „Pokój”

ŚLĄSKIE ZAKŁADY HUTNICZE

Nowy Bytom-Gliwice Łabędy

przyjmie:

INŻYNIERÓW

w dziale: metalurgii, stalowni i budowlanym

TECHNIKÓW

RUCHOWYCH, KALKULATORÓW, ROZDZIEL-
 CZYCH na warsztaty mechaniczne
 REFERENTÓW do wydziału inwestycyjnego i
 BUDOWLANYCH

KONSTRUKTORÓW

BUCHALTERÓW

PIELEGNIARKI

wykwalifikowane

Podania należy składać w Biurze Personalnym Huty „Pokój”
 w Nowym Bytomiu

4395kr

HUTA »FLORIAN« W ŚWIĘTOCHŁOWICACH

POSZUKUJE OD ZARAZ:

2 techników budowlanych

2 kalkulatorów

1 inżyniera lub technika

z dużym doświadczeniem ruchowym do Działu Organizacji i Kontroli

3 techników-hutników

do Biura Produkcji i Planowania

1 kierownika statystyki

technicznej z praktyką w przemyśle.

Zgłoszenia z życiorysem należy przesać do Wydziału Personalnego Huty „Florian”

4396kr

Centralny Zarząd Przemysłu Chemicznego

zaangażuje

inżynierów

techników

organizatorów

Gliwice, ulica Sowińskiego 11.

4370kr

Centr. telef. 33 81

Zjednoczenie Przemysłu Fabryka Łączników
 Odlewniczego Kraków i Wyrobów Lano-Kutych

„ERNEST ERBE”

Tymczasowy Zarząd Państwowy ZAWIERCIE, ulica Pierackiego nr. 2

zakupi:

CIĄGNIK „Lanc-Buldog”

o mocy 45 KM — oraz

3 przyczepy 5-cio tonowe

4326kr

Oferty należy składać do Działu Zaopatrzenia Fabryk

Walcownia »Renard«

Sosnowiec, ulica Niwecka 1

produkuje:

tel. 617-76, 617-77, 629-76, 629-77, 629-78

Walcówkę okrągłą i kwadratową	-	do 13,5 mm
Stal prętową pełną okrągłą	-	Ø do 23 mm
" " " kwadratową	-	Ø do 20 mm
" " " płaską	-	≠ do 40 mm szer. i 12 mm gr.
Stal fasonową kątową	∠	do 40 mm
Stal bijakową		Stal na haciele
Stal na pierścienie zaciskowe		

Sprzedaż wyłącznie przez Centralę Żelaza i Stali
Katowice, ulica Juliusza Ligonia 7

4328kr

PAŃSTWOWA FABRYKA ZWIĄZKÓW AZOTOWYCH W CHORZOWIE III

prosi o złożenie ofert:

- 1) firmy montażowe dla konstrukcji żelaznych i urządzeń maszynowych
- 2) firmy elektro - techniczne do nawijania silników od 1,5 do 80 kW przy 3000, 1500, 1000, 750 obr/min.
- 3) warsztaty samochodowe do przeprowadzania remontów samochodów ciężarowych i osobowych.

poszukuje:

stałych dostawców
na opony oraz części wymienne
do samochodów osobowych

marki „Mercedes“, „B. M. W.“, „Ford V 8“, „D. K. W. 4-ro cylindrowy“ i do samochodów ciężarowych.

Oferty prosimy kierować do Wydziału Zakupu P. F. Z. A. w Chorzowie. 4374kr

„PAGED“

CENTRALA WARSZAWA
PLAC 3 KRZYŻY NR. 18

ODDZIAŁ KATOWICE
LIGONIA NR. 22 - TELEFON 350-85, 316-61

SPRZEDAŻ I SPEDYCJA
MATERIAŁÓW DRZEW-
NYCH PRODUKCJI
LASÓW PAŃSTWOWYCH

DESKI STOLARSKIE I BUDOWLANE
KRAWEDZIAKI. BELKI. ŁATY
WĘGNA DRZEWNA
SKLEJKA I OKLEINY
KOMPLETY SKRZYNKOWE
OPAL IGLASTY I LIŚCIASY

SKŁADY:

4202kr

KATOWICE, Łankowa 20	tel. 316-61
KATOWICE, Chorzowska 85	353-89
CHORZÓW, Floriańska 27	402-55
SOSNOWIEC, Prez. Bieruta 45	612-35
GLIWICE, Napolejska 29	48-44
ZABRZE, Armii Ludowej 1	
BYTOM, Pułaskiego 73	20-31
OPOLE, Odrodzenia 82	41-07
RACIBÓRZ, Stalowa 4	
TARNOWSKIE GÓRY, Oświęcimska 1,	367

HUTA »BOBREK«

W BOBRKU BYTOMSKIM

przyjmie

na stanowisko KIEROWNICZE do
Inspekcji Maszyn

doświadczonego

technika-mechanika

obeznanego z zagadnieniami ruchu
kolejowego i posiadającego dłuższą
praktykę, warsztatową w dziale remontu
parowozów oraz do Biura Produkcji
i Planowania

2 techników-hutników i 3 referentów

Zgłoszenia przyjmuje Wydział Personalny

HUTY »BOBREK«

4172kr

FITZNEROWSKA FABRYKA SRUB I NITÓW
w SIEMIENOWICACH ŚL. ul. Fabryczna 14

poszukuje od zaraz:

2 techników-mechan.

z dłuższą praktyką i pełnym
wzrostem technicznym na
odpowiedzialne stanowisko

wykwalifikow. druciarzy i ustawiaczy
do drucociągów z umiejętnością wykonywa-
nia narzędzi do przeciągania drutu profilowego
Zgłoszenia w dyrekcji fabryki. 4359kr

Państwowa Fabryka
Związków Azotowych

w Chorzowie III

ogłasza

Przetarg nieograniczony

na wykonanie przebudowy ulicy
Maciejkowskiej przy P. F. Z. A.
w Chorzowie III.

Podkładki ofertowe oraz informacje
otrzymać można w Administracji
P. F. Z. A. pokój 72. Oferty z poda-
niem terminu wykonania robót
w zalakowanych kopertach z napi-
sem „Oferta na wykonanie przebu-
dowy ulicy Maciejkowskiej przy
P. F. Z. A. w Chorzowie III“ należy
składać do dnia 29 listopada godz.
12-tej, po czym o godz. 12.30 nastąpi
ich komisyjne otwarcie.

Dyrekcja P. F. Z. A. zastrzega sobie
dowolny wybór oferenta, unieważ-
nienie przetargu bez podania powo-
du, jak również częściowe korzysta-
nie z oferty bez prawa roszczenia
odszkodowania. 4374kr

„HUTA FERRUM“ Katowice - Bogucice

zakupi:

dla samochodu ciężarowego marki „Tornykroft“

2 dętki 1125 x 20

2 obręcze o 10-ciu otworach, 1125 x 20

1 wyłącznik automatyczny (regler)

do dynamo samochodowego 12 Volt x 130 Amp.

Oferty prosimy nadesłać: Huta Ferrum, Katowice - Bogucice,
Wydział Zaopatrzenia Technicznego.

4392kr

Dyrekcja Lasów Państw.
OKRĘGU ŚLĄSKIEGO w BYTOMIU
ULICA WYCHÓŁKOWSKIEGO NR. 4

POSZUKUJE

RUTYNOWANYCH

księgowych

pierwszeństwo mają kandydaci
ze znajomością księgowości kameralnej

Warunki do omówienia na miejscu

Zgłoszenia przyjmuje Oddział Personalny Dyrek-
cji „L. P.“

Piekarnia Mechaniczna

SPÓŁDZIELNIA PRACY
I UŻYTKOWNIKÓW

Z ODP. UDZIAŁAMI w SOSNOWCU

ZAKŁAD CENTRALNY PRZY UL. KOTLARSKIEJ 2

ODDZIAŁY PRZY ULICACH:

PROSTA 4
SPÓŁDZIELCZA 8
ORLA 22
MALACHOWSKIEGO 30
DOLNA 8
HENRYKA 11
ŻYMIERSKIEGO 25

CZTERNAŚCIE SKLEPÓW SPRZEDAŻY DETALICZNEJ

Hurt i detal reglamentowanego i wolno-rynko-
wego PIECZYWA po najniższych cenach

436kr

TYMCZASOWY ZARZĄD PAŃSTWOWY SPÓŁKI AKCYJNEJ
POLSKIE ZAKŁADY PRZEMYSŁU CYNKOWEGO w BĘDZINIE

HUTA »BĘDZIN«

z a k u p i

1 SILNIK

4-cylindrowy, 4-taktowy, szeregowy firmy »Stoewer«
do samochodu osobowego w dobrym stanie 4410kr

Oferty należy składać do Wydziału Zaopatrzenia Hutniczego

TYMCZASOWY ZARZĄD PAŃSTWOWY SPÓŁKI AKCYJNEJ
POLSKIE ZAKŁADY PRZEMYSŁU CYNKOWEGO w BĘDZINIE

HUTA »BĘDZIN«

poszukuje:

- 1 TECHNIKA-MECHANIKA z dłuższą praktyką warsztatową do Wydziału Dozoru Maszyn
- 1 TECHNIKA do Biura Produkcji i Planowania
- 1 TECHNIKA z dłuższą praktyką do Wydziału Organizacji i Kontroli Pracy
- 1 TECHNIKA BUDOWLANEGO z praktyką do ruchu
- 1 wykwalifikowanego samodzielnego NAWIJACZA MOTORÓW 4410kr

Oferty należy składać wraz z życiorysem do Wydziału Personalnego

Państwowa Fabryka
Związków Azotowych
w Chorzowie III

przyjmie natychmiast:

inż. elektryków, inż. mechaników,
techn.-elektryków, techn.-mecha-
ników, techn.-budowlanych, absol-
wentów wydz. chemicznego śred-
nich zakładów naukowych, ślu-
sarzy, elektromonterów, kowali,
tokarzy, bednarzy, oraz robotników
niewykwalifikowanych.



Zgłoszenia przyjmuje
Wydział Personalny P. F. Z. A. w Chorzowie.

4374kr

Państwowe Zakłady Huta »Zygmunt«

w Łagiewnikach Śl.

poszukują:

- inżynierów-mechaników,
- inżynierów-konstruktorów,
- inżyniera-metalurga,
- technologów
- oraz techników do planowania.

Zgłoszenia w Biurze Personalnym Warunki
pracy i płacy do omówienia na miejscu.

4368kr

Śląskie Zakłady Przemysłu
Tłuszczowego i Chemicznego

Koźłontay-Strahl

KATOWICE
Brynowska 4, tel. 34957

zamienią natychmiast kulkanaście

motorów elektrycznych

na prąd o napięciu 550 Volt

na MOTORY

na prąd o napięciu 220/380 Volt

WOJSKOWE ZAKŁADY
MOTORYZACYJNE Nr 1

w Siemianowicach Śl. przy ul. Powstańców 10

poszukują

- Dyrektora Technicznego,
- Techników i Konstruktorów do Wydziału Technicznego,
- Techników i Konstruktorów do Wydziału Technologicznego,
- Techników do Wydziału Planowania wykwalifikowanych tokarzy i wykwalifikowanych ślusarzy.

Warunki wg Umowy Zbiorowej Meta-
lowców, a dla wysokokwalifikowanych wg
umowy indywidualnej

Zgłoszenia do Wydziału Pers. Wojsko-
wych Zakł. Motorzawodowych Nr 1 4360kr

Biurowo Sprzedaży Mebli Stalowych i Galanterii Metalowej
BYTOM, ul. Karoia Miarki Nr. 16 - tel. 32-46

poleca najlepsze i najtańsze
WOZKI DZIECIĘCE
znanej marki „KON-KON”

Cena detaliczna: wózek „Sportowy” zł. 11.220
wózek „Auto” zł. 15.560

Do nabycia:

- GLIWICE: Skład Własny Centrali Handlowej Przemysłu Metalowego ul. Zwycięstwa 57
- KATOWICE: Firma „Rai Dzielecy”, ul. 3-go Maja 5
- BYTOM: Firma „Pe-De-Ge”, ul. Dworcowa 13
- KRAKÓW: Firma „Sirena” ul. Szpitalna 11
- ŁÓDŹ: Firma „Cyklospart”, ul. Piotrkowska 15
- „De-Te-Ha” ul. Piotrkowska 81
- WARSZAWA: „AZET”, ul. Zgo- ul. Poznańska 21
- da 1 - „Bazar Amerykański”
- RADOM: „Erbe”, ul. 3-go Maja 5
- BYDGOSZCZ: „Nowy Bazar”, ul. 1-go Maja 42
- POZNAŃ: „Sprzet Domowy”, ul. Mielżyńskiego 18
- J. Dolski, ul. 27 Grudnia 10
- GNIEZNO: Kaszyński, ul. Marsz. Stalina 34
- SZCZECIN: „Dom Handlowy” Bergandy, Pl. Holdu Pruskie- go 8
- SOPOTY: „Bazar Dzielecy”, ul. Stalina 758

4322kr

Składy

PAŃSTWOWEGO PRZEDSIĘBIORSTWA

Składów Żelaza

W BYTOMIU, ULICA WROCŁAWSKA NR. 5

1. BĘDZIN, Kollątaja 35
2. BIELSKO, Długa 10
3. BIAŁYSTOK, Surażska 13
4. CZĘSTOCHOWA, Kilińskiego 14-15
5. GLIWICE, Gen. Stalina 35
6. GNIEZNO, Przy Rzeźni 4
7. GDYNIA, Węglowa 26
8. CHORZÓW, Piastowska 4
9. JELENIA GÓRA, Stalina 9
10. KATOWICE, Kochanowskiego 4
11. KIELCE, Markowskiego 36 (w org.)
12. LUBLIN, Staszica 2
13. NYSA, Ujejskiego 7
14. OLSZTYN, Piastowska 13
15. PRZEMYSŁ, 3-go Maja 6
16. PIOTRKÓW TRYB., Bujnowska 10
17. RADOM, Limanowskiego 9
18. SOSNOWIEC, Sienkiewicza 3
19. TARNÓW, Marszałka Focha 4
20. TORUŃ-MOKRE, Żwirowa 4
21. WŁOCŁAWEK, Karnkowskiego 49
22. ZAWIERCIE, Pierackiego 18 4373kr

Jednolite ceny sprzedaży loco skład
wynoszą:

za 1 tonę żelaza prętowego
zł 12.340,--

za 1 tonę blachy żelaznej
8,5 mm grubości zł 39.160,--

za 1 tonę blachy żelaznej
1 mm grubości zł 31.940,--

za 1 tonę blachy żelaznej
1 mm grubości zł 28.330,--

za 1 tonę blachy ocynkowanej
0,3 mm grubości zł 63.040,--

Do ceny żelaza prętowego dochodzą
dopłaty za wymiar

Zakłady Hutnicze
w Trzebini

4391kr

poszukują

kowali ślusarzy

zgłoszenia ustne i pisemne przyjmuje Dział
Personalny Zakładów Hutniczych

HUTA „SOSNOWIEC”
w SOSNOWCU, ul. Nowopogońska 1

POSZUKUJE:

- 1 Inżyniera-technologa
- 1 Inżyniera-mechanika
- 2 Techników mechaników
- 1 Stenotypistkę

Oferty wraz z życiorysem i odpisami świadectw
prosimy składać do Wydziału Personalnego Huty.
Reflektujemy tylko na siły fachowe. 4420kr

ENERGETYKA
Katowice, pl. Wolności 3

Budowa urządzeń pomiaro-
wych w kotłowniach.

CENTRALA HANDLOWA

Bata

Centr. Zbytu Przem. Skórz. pod zarząd. państw.
poleca we wszystkich swoich sklepach
wielki wybór:

kaloszy
deszczowców
śniegowców

oraz ARTYKUŁY WŁÓKIENNICZE
Ceny urzędowo zatwierdzone 4329kr

HUTA »POKOJ« Gliwice

zakupi

DRUT

nawojowy emaliowany

o przekrojach 0,45, 0,50, 0,55, 0,60, 0,65, 0,70
po 15 kg. z każdego przekroju.

Pisemne oferty prosimy skierować do
Technicznego Zaopatrzenia Huty Pokój Od-
dział Gliwice ul. Wileńska 4. (PAP)428kr

