

Wiadomości Statystyczne

powiatu Świętochłowice

Treść: I. Ruch ludności: stan ludności, II. Naturalny ruch ludności: a) małżeństwa, b i c) urodzenia, d) zgony, e) wykaz naturalnego ruchu ludności. III. Społeczność: a) rynek pracy, b) nieszczęśliwe wypadki, c) opieka nad ubogimi, d) inwalidzi wojenni i powstańcy, IV. Gospodarczość: położenie gospodarcze w ciężkim przemyśle; V. Zdrowotność: a) choroby zakaźne b) ruch chorych w lecznicy powiatowej, VI. Statystyka mieszkaniowie ruch budowlany. VII. Bezpieczeństwo: a) pożary, b) nieszczęśliwe wypadki w ruchu ulicznym. VIII. Zwierzęta domowe: choroby zakaźne u zwierząt. IX. Rynek pieniężny: wkłady oszczędnościowe w komunalnej kasa oszczędności w Świętochłowicach.

I. Ruch ludności

stan ludności powiatu Świętochłowice w II. kwartale 1932 r.

L. b.	Gminy	Stan ludności w dniu 31. XII. 1932 r.			Przyrost w czasie od 1. IV. do 30. VI. 1932 r.									Ubytek w czasie od 1. IV. do 30. VI. 1932 r.									Stan ludności w dniu 30. VI. 1932 r.		
					w s k u t e k									w s k u t e k											
					urodzeń			przypro- wadzek			Ogólny przyrost			zgonów			wypro- wadzek			Ogólny ubytok					
		płci		razem	płci		razem	płci		razem	płci		razem	płci		razem	płci		razem	płci		razem	płci		razem
męskiej	żeńskie	męskiej	żeńskie		męskiej	żeńskie		męskiej	żeńskie		męskiej	żeńskie		męskiej	żeńskie		męskiej	żeńskie		męskiej	żeńskie		męskiej	żeńskie	
1	2	3	4	5	6	7	8	9	10	11	12	13	14	15	16	17	18	19	20	21	22	23	24	25	26
1.	Brzeziny	3225	3303	6528	15	18	33	18	22	40	33	40	73	10	7	17	55	60	115	65	67	132	3193	3276	6469
2.	Brzozowice	1671	1732	3403	13	10	23	37	40	77	50	50	100	6	2	8	17	14	31	23	16	39	1698	1766	3464
3.	Chropaczów	6151	5994	12145	33	51	84	52	83	135	85	134	219	27	15	42	69	95	164	96	110	206	6140	6018	12158
4.	Godula	4208	4457	8665	28	37	65	21	30	51	49	67	116	18	11	29	45	41	86	63	52	115	4194	4472	8666
5.	Kamień	1511	1442	2953	6	15	21	14	13	27	20	28	48	2	3	5	11	10	21	13	13	26	1518	1457	2975
6.	Lipiny	9137	9342	18479	65	48	113	91	114	205	156	162	318	28	24	52	112	147	259	140	171	311	9153	9333	18486
7.	Łagiewniki	6957	7167	14124	47	54	101	49	60	109	96	114	210	21	12	33	47	65	112	68	77	145	6985	7204	14189
8.	Nowe Hajduki	3071	3196	6267	14	14	28	46	35	81	60	49	109	8	4	12	50	60	110	58	64	122	3073	3181	6254
9.	Nowy Bytom	8296	8323	16619	40	35	75	90	105	195	130	140	270	16	13	29	115	88	203	131	101	232	8295	8362	16657
10.	Orzegów	4981	5076	10057	38	35	73	30	44	74	68	79	147	16	17	33	39	34	73	55	51	106	4994	5104	10098
11.	Ruda	11864	10605	22469	72	59	131	57	437	494	129	496	625	30	27	57	85	67	922	885	94	979	11108	11007	22115
12.	Szarlej	5830	6046	11876	36	35	71	58	65	123	94	100	194	18	14	32	55	66	121	73	80	153	5851	6066	11917
13.	Świętochłowice	15122	15000	30122	89	77	166	127	170	297	216	247	463	41	47	88	161	190	351	202	237	439	15136	15010	30146
14.	Wielka Dąbrówka	3236	3008	6244	17	24	41	29	35	64	46	59	105	10	14	24	30	33	63	40	47	87	3242	3020	6262
15.	Wielkie Hajduki	14312	14317	28629	78	78	156	63	71	134	141	149	290	42	34	76	78	103	181	120	137	257	14333	14329	28662
16.	Wielkie Piekary	5835	6249	12084	29	36	65	59	63	122	88	99	187	16	16	32	61	67	128	77	83	160	5846	6265	12111
	Razem	105407	105257	210664	620	626	1246	841	1387	2228	1461	2013	3474	309	260	569	1800	1140	2940	2109	1400	3509	104759	105870	210629

II. Naturalny ruch ludności.

a) Wykaz małżeństw II. kwartale 1932 r.

Lb.	Gminy	Ilość małżeństw			Wyznanie osób								Stan cywilny osób					
		mie- sza- zanych	nie- mie- sza- zanych	Ogół- em	męskich				żeńskich				męskich			żeńskich		
					rzym. kat.	ewan- gel.	moj- zesz.	inne	rzym. kat.	ewan- gel.	moj- zesz.	inne	wolny	wdowi	roz- wie- dziony	wolny	wdowi	roz- wie- dziony
1	2	3	4	5	6	7	8	9	10	11	12	13	14	15	16	17	18	19
1	Brzeziny	—	23	23	23	—	—	—	23	—	—	—	21	2	—	23	—	—
2	Brzozowice	—	9	9	9	—	—	—	9	—	—	—	9	—	—	9	—	—
3	Chropaczów	—	29	29	29	—	—	—	29	—	—	—	27	2	—	29	—	—
4	Godula	—	23	23	23	—	—	—	23	—	—	—	22	—	1	23	—	—
5	Kamień	—	6	6	6	—	—	—	6	—	—	—	6	—	—	6	—	—
6	Lipiny	1	41	42	41	1	—	—	42	—	—	—	36	4	2	40	2	—
7	Łagiewniki	1	38	39	38	1	—	—	39	—	—	—	33	6	—	37	2	—
8	Nowe Hajduki	1	7	8	8	—	—	—	7	1	—	—	8	—	—	8	—	—
9	Nowy Bytom	1	25	26	25	1	—	—	26	—	—	—	23	1	2	25	1	—
10	Orzegów	—	33	33	33	—	—	—	33	—	—	—	32	1	—	32	1	—
11	Ruda	—	42	42	42	—	—	—	42	—	—	—	38	4	—	40	2	—
12	Szarlej	—	27	27	27	—	—	—	27	—	—	—	25	2	—	27	—	—
13	Świętochłowice	2	55	57	55	2	—	—	55	2	—	—	50	6	1	56	1	—
14	Wielka Dąbrówka	—	19	19	19	—	—	—	19	—	—	—	18	1	—	19	—	—
15	Wielkie Hajduki	1	43	44	43	1	—	—	44	—	—	—	38	6	—	40	3	1
16	Wielkie Piekary	—	27	27	27	—	—	—	27	—	—	—	27	—	—	27	—	—
	Razem :	7	447	454	448	6	—	—	451	3	—	—	413	35	6	441	12	1

b) Urodzenia w II. kwartale 1932 r.

L. b.	Gminy	Żywo urodzeni									Nieżywo urodzeni									Ogółem urodzeń		
		ślubni			nieślubni			ogółem			ślubni			nieślubni			ogółem			chłopcy	dziewczęta	razem
		chłopcy	dziewczęta	razem	chłopcy	dziewczęta	razem	chłopcy	dziewczęta	razem	chłopcy	dziewczęta	razem	chłopcy	dziewczęta	razem	chłopcy	dziewczęta	razem			
1	2	3	4	5	6	7	8	9	10	11	12	13	14	15	16	17	18	19	20	21	22	23
1.	Brzeziny	15	19	34	—	—	—	15	19	34	—	—	—	—	—	—	—	—	—	15	19	34
2.	Brzozowice	13	10	23	—	—	—	13	10	23	—	—	—	—	—	—	—	—	—	13	10	23
3.	Chropaczów	35	49	84	1	2	3	36	51	87	—	—	—	—	—	—	—	—	—	36	51	87
4.	Godula	26	38	64	4	1	5	30	39	69	1	—	1	—	—	—	1	—	1	31	39	70
5.	Kamień	5	15	20	—	1	1	5	16	21	—	—	—	—	—	—	—	—	—	5	16	21
6.	Lipiny	59	41	100	7	9	16	66	50	116	2	3	5	—	—	—	2	3	5	68	53	121
7.	Łagiewniki	40	44	84	7	1	8	47	45	92	—	—	—	—	—	—	—	—	—	47	45	92
8.	Nowe Hajduki	29	34	63	2	—	2	31	34	65	7	8	15	—	—	—	7	8	15	38	42	80
9.	Nowy Bytom	40	33	73	5	5	10	45	38	83	—	—	—	—	—	—	—	—	—	45	38	83
10.	Orzegów	37	33	70	2	2	4	39	35	74	—	—	—	—	—	—	—	—	—	39	35	74
11.	Ruda	72	59	131	3	2	5	75	61	136	1	1	2	1	—	1	2	1	3	77	62	139
12.	Szarlej	32	32	64	4	3	7	36	35	71	3	1	4	—	—	—	3	1	4	39	36	75
13.	Świętochłowice	85	75	160	9	2	11	94	77	171	—	2	2	—	—	—	—	2	2	94	79	173
14.	Wielka Dąbrówka	17	24	41	—	—	—	17	24	41	—	—	—	—	—	—	—	—	—	17	24	41
15.	Wielkie Hajduki	63	69	132	4	2	6	67	71	138	—	3	3	—	1	1	—	4	4	67	75	142
16.	Wielkie Piekary	26	35	61	3	—	3	29	35	64	—	1	1	—	—	—	—	1	1	29	36	65
	Razem :	594	610	1204	51	30	81	645	640	1285	14	19	33	1	1	2	15	20	35	660	660	1320

c) Urodzenia według wyznań rodziców w II. kwartale 1932 r.

L. b.	Gminy	Rzymsko-katolickie	Ewangelickie	Żydowskie	Mieszane	Inne	Ogółem
1	2	3	4	5	6	7	8
1.	Brzeziny	34	—	—	—	—	34
2.	Brzozowice	23	—	—	—	—	23
3.	Chropaczów	86	—	—	1	—	87
4.	Godula	70	—	—	—	—	70
5.	Kamień	21	—	—	—	—	21
6.	Lipiny	115	1	2	2	1	121
7.	Łagiewniki	91	1	—	—	—	92
8.	Nowe Hajduki	75	—	1	3	1	80
9.	Nowy Bytom	83	—	—	—	—	83
10.	Orzegów	74	—	—	—	—	74
11.	Ruda	138	—	—	1	—	139
12.	Szarlej	75	—	—	—	—	75
13.	Świętochłowice	169	1	1	2	—	173
14.	Wielka Dąbrówka	41	—	—	—	—	41
15.	Wielkie Hajduki	138	2	1	—	1	142
16.	Wielkie Piekary	65	—	—	—	—	65
	Razem:	1298	5	5	9	3	1320

d) Zgony w II. kwartale 1932 r.

L.b.	Gminy	Wyznanie zmarłych												Stan cywilny					Ogółem zmarłych			
		rym. kat.			ewangelickie			mojżeszowe			inne			wolny	małżeński	wdowi	rozwidziony	niewiadomy	płci			
		męskiej	żeńskej	razem	męskiej	żeńskej	razem	męskiej	żeńskej	razem	męskiej	żeńskej	razem						męskiej	żeńskej	razem	
														3	4	5	6	7				8
1	Brzeziny	4	8	12	—	—	—	—	—	—	—	—	—	—	8	4	—	—	—	4	8	12
2	Brzozowice	5	3	8	—	—	—	—	—	—	—	—	—	—	6	1	1	—	—	5	3	8
3	Chropaczów	19	15	34	1	—	1	—	—	—	—	—	—	—	11	14	10	—	—	20	15	35
4	Godula	19	14	33	—	—	—	—	—	—	—	—	—	—	18	13	2	—	—	19	14	33
5	Kamień	4	3	7	—	—	—	—	—	—	—	—	—	—	5	1	1	—	—	4	3	7
6	Lipiny	27	30	57	—	1	1	—	—	—	—	—	—	—	26	19	13	—	—	27	31	58
7	Łagiewniki	21	12	33	—	—	—	—	—	—	—	—	—	—	22	7	4	—	—	21	12	33
8	Nowe Hajduki	31	17	48	2	1	3	—	—	—	—	—	—	—	13	29	9	—	—	33	18	51
9	Nowy Bytom	23	20	43	—	—	—	—	—	—	—	—	—	—	20	19	4	—	—	23	20	43
10	Orzegów	13	15	28	—	—	—	—	—	—	—	—	—	—	18	9	1	—	—	13	15	28
11	Ruda	34	30	64	—	—	—	—	—	—	—	—	—	—	33	18	13	—	—	34	30	64
12	Szarlej	30	18	48	—	—	—	1	—	1	—	—	—	—	24	16	9	—	—	31	18	49
13	Świętochłowice	44	50	94	1	4	5	—	—	—	—	—	—	—	51	34	14	—	—	45	54	99
14	Wielka Dąbrówka	10	14	24	—	—	—	—	—	—	—	—	—	—	11	9	4	—	—	10	14	24
15	Wielkie Hajduki	48	26	74	—	1	1	1	—	1	1	—	1	—	34	29	14	—	—	50	27	77
16	Wielkie Piekary	16	16	32	—	—	—	—	—	—	—	—	—	—	15	9	8	—	—	16	16	32
	Razem:	348	291	639	4	7	11	2	—	2	1	—	1	315	231	107	—	—	355	298	653	

e) Wykaz naturalnego ruchu ludności w 1932 r.

Wyszczególnienie	Styczeń	Luty	Marzec	Kwiecień	Mai	Czerwiec	Lipiec	Sierpień	Wrzesień	Październik	Listopad	Grudzień	Ogółem
	2	3	4	5	6	7	8	9	10	11	12	13	
1	2	3	4	5	6	7	8	9	10	11	12	13	14
Małżeństwa	194	200	36	181	154	119							884
Urodzenia	452	442	480	467	449	369							2659
Zgony	187	208	224	206	212	235							1272
Przyrost naturalny	265	234	256	261	237	134							1387
Przyrost na 100 urodzeń	58,63%	50,68%	53,33%	55,88%	52,78%	36,31%							52,16 %

III. Społeczność

a) Rynek pracy w miesiącu kwietniu 1932 r.

Gałęzie pracy	Podaż i popyt												Bezrobotni		
	Liczba poszukujących pracy			Liczba zgłoszonych wolnych miejsc			Wysłano na miejsca wolne			Umieszczono i zdjęto z wykazu			Liczba zapisanych bezrobotnych		
	mężcz.	kobiet	razem	mężcz.	kobiet	razem	mężcz.	kobiet	razem	mężcz.	kobiet	razem	mężcz.	kobiet	razem
Górnictwo	2694	13	2707	267	1	268	193	—	193	358	2	360	2336	11	2347
Hutnictwo	3041	62	3103	872	23	895	781	21	802	923	26	949	2118	36	2154
Przemysł metalowy	1887	—	1887	155	—	155	129	—	129	339	—	339	1548	—	1548
„ budowlany	638	—	638	100	—	100	88	—	88	—	1	1	—	1	1
„ drzewny	163	3	166	20	—	20	8	—	8	136	—	136	502	—	502
„ chemiczny	38	—	38	—	—	—	—	—	—	42	—	42	121	3	124
Robotnicy folwarczni	2	—	2	—	—	—	—	—	—	—	—	—	2	—	2
Służba domowa	—	46	46	—	—	—	—	—	—	—	—	—	—	46	46
Robotnicy niewykwalifik.	11370	3158	14528	596	230	826	387	183	570	1146	375	1521	10224	2783	13007
Biuraliści	985	245	1230	29	13	42	3	3	6	95	35	130	890	210	1100
Technicy	94	3	97	—	—	—	—	—	—	27	—	27	67	3	70
Inni	1312	109	1421	104	1	105	31	1	32	173	18	191	1177	89	1266
Praktykanci	20	4	24	—	—	—	—	—	—	—	—	—	20	4	24
Inni	65	18	83	—	—	—	—	—	—	—	—	—	65	18	83
Razem:	22309	3661	25970	2143	268	2411	1620	208	1828	3239	457	3696	19070	3204	22274

Rynek pracy w miesiącu maju 1932 r.

Gałęzie pracy	Podaż i popyt												Bezrobotni		
	Liczba poszukujących pracy			Liczba zgłoszonych wolnych miejsc			Wysłano na miejsca wolne			Umieszczono i zdjęto z wykazu			Liczba zapisanych bezrobotnych		
	mężcz.	kobiet	razem	mężcz.	kobiet	razem	mężcz.	kobiet	razem	mężcz.	kobiet	razem	mężcz.	kobiet	razem
Górnictwo	2857	11	2868	244	—	244	243	—	243	286	—	286	2571	11	2582
Hutnictwo	2805	48	2853	517	1	518	788	2	790	525	1	526	2280	47	2327
Przemysł metalowy	1795	—	1795	174	—	174	183	—	183	185	—	185	1610	—	1610
„ budowlany	554	—	554	78	—	78	81	—	81	96	—	96	458	—	458
„ drzewny	131	3	134	8	—	8	8	—	8	9	—	9	122	3	125
„ chemiczny	44	—	44	1	—	1	—	—	—	1	—	1	43	—	43
Robotnicy folwarczni	2	—	2	—	—	—	—	—	—	1	—	1	1	—	1
Służba domowa	—	46	46	—	2	2	—	2	2	2	—	2	—	44	44
Robotnicy niewykwalifik.	11103	3060	14163	381	123	504	390	123	513	511	186	697	11592	2874	14466
Biuraliści	930	227	1157	3	—	3	5	—	5	25	4	29	905	223	1128
Technicy	67	3	70	—	—	—	—	—	—	—	3	3	67	—	67
Inni	1274	105	1379	49	3	52	51	3	51	75	6	81	1197	101	1298
Praktykanci	20	4	24	—	2	2	—	2	2	—	2	2	20	2	22
Inni	65	18	83	1	—	1	1	—	1	3	—	3	62	18	80
Razem:	21647	3525	25172	1456	131	1587	1750	132	1882	1719	202	1921	19928	3323	23251

Rynek pracy w miesiącu w czerwcu 1932 r.

Górnictwo	3025	11	3036	48	—	48	11	—	11	43	—	43	2982	11	2993
Hutnictwo	2909	57	2966	742	—	742	751	—	751	880	1	881	2029	56	2085
Przemysł metalowy	1931	—	1931	57	—	57	48	—	48	193	—	193	1738	—	1738
„ budowlany	519	—	519	39	—	39	31	—	31	52	—	52	467	—	467
„ drzewny	144	3	147	6	—	6	6	—	6	23	—	23	121	3	124
„ chemiczny	50	—	50	7	—	7	7	—	7	8	—	8	42	—	42
Robotnicy folwarczni	1	—	1	—	—	—	—	—	—	—	—	—	1	—	1
Służba domowa	—	44	44	—	—	—	—	—	—	—	—	—	—	44	44
Robotnicy niewykwalifik.	11818	3383	15201	269	29	298	263	23	286	554	124	678	11264	3259	14523
Biuraliści	952	238	1190	9	1	10	4	1	5	33	11	44	919	227	1146
Technicy	74	—	74	1	—	1	—	—	—	—	—	—	74	—	74
Inni	1332	116	1448	21	—	21	20	3	23	67	10	77	1265	106	1371
Praktykanci	20	2	22	—	—	—	—	—	—	—	—	—	20	2	22
Inni	62	18	80	—	—	—	1	—	1	—	1	1	62	17	79
Razem:	22837	3872	26709	1199	30	1229	1142	27	1169	1853	147	2000	20984	3725	24709

d) Nieszczęśliwe wypadki w II. kwartale 1932 r.

L. b.	Gminy	Gałęzie pracy														Przyczyny wypadku										Następstwa		Ogółem		
		3	4	5	6	7	8	9	10	11	12	13	14	15	16	17	18	19	20	21	22	23	24	25	26	27	28		29	30
1	Brzeziny	34	—	—	—	—	—	—	—	—	—	—	—	—	—	—	—	1	—	—	30	—	—	—	—	—	—	—	34	34
2	Brzozowice	1	—	—	—	—	—	—	—	—	—	—	—	—	—	—	—	—	—	—	—	—	—	—	—	—	—	—	1	1
3	Chropaczów	2	22	—	—	—	—	—	—	—	—	—	—	—	—	—	—	—	1	1	5	3	5	6	3	1	3	20	24	
4	Godula	23	4	—	—	—	—	—	—	—	—	—	—	—	—	—	—	1	—	3	7	—	8	2	6	1	—	26	27	
5	Kamień	13	—	—	—	—	—	—	—	—	—	—	—	—	—	—	—	—	—	10	—	3	—	—	—	—	—	13	13	
6	Lipiny	29	19	—	—	—	—	—	—	—	—	—	—	—	—	—	—	—	—	—	4	7	10	3	25	—	—	50	50	
7	Kąglewniki	3	15	—	—	—	—	—	—	1	—	—	—	—	—	—	—	2	6	2	—	5	1	2	—	2	1	2	17	20
8	Nowe Hajduki	—	—	—	—	—	—	—	—	—	—	—	—	—	—	—	—	—	—	—	—	—	—	—	—	—	—	—	—	—
9	Nowy Bytom	59	156	—	—	—	—	—	—	—	—	—	—	—	—	—	—	1	10	—	6	48	26	27	18	79	1	5	209	215
10	Orzegów	39	—	—	—	—	—	—	—	—	—	—	—	—	—	—	—	—	—	—	—	1	—	—	—	—	—	—	38	39
11	Ruda	98	5	—	—	—	—	—	—	2	—	—	—	—	—	—	—	—	—	—	—	25	8	8	2	64	1	—	109	110
12	Szarlej	14	—	—	—	—	—	—	—	—	—	—	—	—	—	—	—	—	—	—	—	1	8	—	3	—	—	5	12	17
13	Świętochłowice	35	99	—	—	—	—	—	—	—	—	—	—	—	—	—	—	—	—	—	—	18	15	5	—	98	2	24	110	136
14	Wielka Dąbrowka	—	—	—	—	—	—	—	—	—	—	—	—	—	—	—	—	—	—	—	—	—	—	—	—	—	—	—	—	—
15	Wielkie Hajduki	—	76	—	10	—	—	—	—	—	—	—	—	—	—	—	—	—	—	—	—	—	—	—	—	—	—	—	103	106
16	Wielkie Piekary	—	—	—	—	—	—	—	—	—	—	—	—	—	—	—	—	—	—	—	—	—	—	—	—	—	—	—	—	—
Razem :		350	396	—	10	—	—	3	11	8	2	9	2	2	—	2	4	76	14	40	172	58	71	34	322	11	40	742	793	

e) Opieka nad ubogimi w II. kwartale 1932 r.

L. b.	Gminy	Liczba ubogich z końcem kwartału		Wsparcia miejscowym ubogim wypłacono zł gr		Wśród miejscowymi ubogimi (rubr. 4) było inwalidów i kalek			było dzieci		Umysłowo chorych było
		krajo- wych	miej- scowych			żonaty	samo- t- nych	wdów, kalek pp.	pół- sierot	sierot	
1	2	3	4	5	6	7	8	9	10	11	
1.	Brzeziny	—	14	387	—	6	1	3	3	1	16
2.	Brzozowice	—	16	492	—	—	1	14	—	1	2
3.	Chropaczów	3	128	4617	50	—	2	—	2	38	18
4.	Godula	4	59	2755	—	9	11	34	2	3	14
5.	Kamień	—	12	501	—	—	—	11	1	—	1
6.	Lipiny	5	262	14007	67	15	18	192	8	29	37
7.	Łagiewniki	2	248	8135	60	3	2	—	6	25	28
8.	Nowy Bytom	5	30	2070	—	—	5	—	2	5	23
9.	Nowe Hajduki	2	75	3451	—	—	3	63	3	6	14
10.	Orzegów	2	62	9399	43	10	14	29	11	4	25
11.	Ruda	—	155	5941	—	4	9	—	8	7	36
12.	Świętochłowice	8	216	8704	—	25	41	85	9	56	64
13.	Szarlej	—	46	1878	04	—	6	1	6	1	19
14.	Wielka Dąbrówka	—	17	344	—	—	6	10	1	—	9
15.	Wielkie Hajduki	1	228	11415	36	17	12	145	12	42	46
16.	Wielkie Piekary	4	36	1480	—	6	7	18	3	2	11
Razem:		36	1604	75578	60	98	138	605	77	220	363

f) Inwalidzi wojenni i powstańcy wraz z pozostałymi pod koniec II. kwartału 1932 r.

L. b.	Gmina	Inwalidów		Wdów		Sierot		Półsierot		Rodziców		Razem
		woj.	powst.	woj.	powst.	woj.	powst.	woj.	powst.	woj.	powst.	
1.	Brzeziny	55	—	30	3	3	1	55	6	13	—	166
2.	Brzozowice	41	1	17	—	1	—	55	—	4	2	121
3.	Chropaczów	138	7	50	6	6	1	71	12	73	8	372
4.	Godula	55	1	24	2	9	—	61	6	6	—	164
5.	Kamień	24	—	14	2	3	—	37	5	7	—	92
6.	Lipiny	276	2	77	10	6	2	56	21	36	24	510
7.	Łagiewniki	76	3	58	3	5	—	72	2	55	1	275
8.	Nowe Hajduki	25	—	22	—	2	—	34	—	19	—	102
9.	Nowy Bytom	169	5	33	2	2	—	60	—	16	—	287
10.	Orzegów	54	3	43	2	5	2	24	8	26	4	177
11.	Ruda	144	9	73	2	15	4	130	5	47	2	431
12.	Szarlej	81	1	66	4	10	—	125	5	44	1	337
13.	Świętochłowice	247	—	113	10	12	3	110	22	65	2	584
14.	Wielka Dąbrówka	36	1	17	—	—	—	27	—	9	—	90
15.	Wielkie Hajduki	454	2	89	2	2	—	98	—	61	—	708
16.	Wielkie Piekary	80	—	62	1	7	1	47	5	28	2	233
Razem:		1955	35	788	49	88	14	1062	97	509	46	4643

IV. Gospodarczość

Polozenie gospodarcze w ciężkim przemyśle w II. kwartale 1932 r.

L. p.	Nazwa przedsiębiorstwa	Miesiąc	Ogólna liczba robotników	Strajki				Świętowania				Lokauty				Unieruchomienie	Uruchomienie
				ilość dni strejkowych	robotników strejkujących	utraconych szycht	przeciętny % załogi	ilość świętówek	robotników dotkniętych	utraconych szycht	przeciętny % załogi	ilość dni lokautu	robotników dotkniętych	utraconych szycht	przeciętny % załogi		
A. Kopanie węgla																	
1	Śląsk, Chropaczów	IV. V. VI.	1297 1186 1174					10 10 11	1195-1247 1117-1233 1000-1123	12283 12064 11840	94,14 99,08 90,46						
2	Paweł, Godula	IV. V. VI.	952 952 951					26 22 25	138-834 100-858 92-807	9339 7605 8524	52,06 50,31 47,21						
3	Andaluzja, Kamień	IV. V. VI.	919 919 704	1	668	668	94,88	10 5 1	594-701 612-753 647	6484 3271 647	70,52 74,32 91,90						
4	Zjedn. „Matylda”, Lipiny *	IV. V. VI.	1179 893 568					6 4 1	997 799 562	5982 3196 562	84,56 89,49 84,15						
5	Florentyna, Łagiewniki	IV. V. VI.	895 892 888					10 9 8	701-773 723-747 704-743	7408 6570 5844	82,36 82,39 89,60						
6	Król. (Północ), Łagiewniki	IV. V. VI.	685 684 684					6 3 7	655-662 661 645-659	3954 1983 4580	96,20 96,63 95,32						
7	Lilandra, Nowy Bytom	IV. V. VI.	850 848 847					26 22 25	10-782 10-767 9-746	8746 7690 8072	46,59 45,75 44,63						
8	Pokój, „ ”	IV. V. VI.	1612 1637 1637					6 4 6	1236-1438 1332-1373 1308-1354	8017 5433 7998	82,94 82,65 81,31						
9	Gołhard, „ ”	IV. V. VI.	1511 1341 1340					3 2 5	1378-1400 1226-1256 967-1232	4171 2482 5280	91,92 92,54 82,02						
10	Wolfgang, - Wawel, Ruda	IV. V. VI.	3114 3114 3114					5 2 7	1961-3374 2225-2304 936-2225	14436 4529 13737	85,74 72,73 50,74						
11	Niemcy, Świętochłowice	IV. V. VI.	1539 1478 1413					9 7 9	1293-1443 1376-1424 1232-1303	11991 9774 11436	88,88 84,72 89,74						
B. Koksownie																	
1	Hubertus, Łagiewniki	IV. V. VI.	10 10 3					— — —	— — —	— — —	— — —	— — —					
2	Pokój, Nowy Bytom	IV. V. VI.	193 165 153					26 22 25	101-136 47-89 22-80	3055 1453 949	61,66 41,21 33,33						
3	Gołhard, Orzegów	IV. V. VI.	282 284 284					26 26 26	11-56 31-46 33-57	1178 1049 1148	12,06 13,73 15,84						
4	Wolfgang, Ruda	IV. V. VI.	260 260 260					— — —	— — —	— — —	— — —	— — —					
5	Falwa, Świętochłowice	IV. V. VI.	63 63 18					26 21 17	6-21 16-51 1-7	370 909 84	22,22 53,97 22,22						

złoty 323
„neto”
całk. wyb. 249
„neto”

V. Zdrowotność

a) Zachorowania i zgony na choroby zakaźne i inne występujące nagminnie zgłoszone w II. kwartale 1932 r.

Lb.	Gminy	3	4	5	6	7	8	9	10	11	12	13	14	15	16	17	Przewlekle					Ostre i przewlekle odzwierzcące			Zatrucia			27	28										
																	18	19	20	21	22	23	24	25	26	Inne niewymienione	Razem												
		chl	zg	chl	zg	chl	zg	chl	zg	chl	zg	chl	zg	chl	zg	chl	zg	chl	zg	chl	zg	chl	zg	chl	zg	chl	zg	chl	zg	chl	zg	chl	zg						
1	Brzeziny .										1									1														3	1				
2	Brzozowice .								1																										3	1			
3	Chropaczów .																																		4				
4	Godula .											2													1											5	5		
5	Kamień .																																		1				
6	Lipiny .					1				4	3	1	1																							14	1		
7	Łagiewniki .									3																										4	8		
8	Nowe Hajduki .								1		2		2																							5	2		
9	Nowy Bytom .							5		5		15		5																						11	31	5	
10	Orzegów .																																			3			
11	Ruda .									2		2		1		29										3										1	44	11	
12	Szarlej .										3																									4	7		
13	Świętochłowice					1					1	2																									6	3	
14	Wielka Dąbrowka .																																				1	1	
15	Wielkie Hajduki								4				1																								6	16	
16	Wielkie Piekary					1																															1	6	
	Razem:				3				1	26	16	2	1	48	8	3		4	2					11	70	2										1	21	127	75

f) Ruch chorych w lecznicy powiatowej 1932 r.

L. b.	Miesiące	Stan chorych w pierwszym dniu miesiąca			Przybyło chorych			Zwolniono						Ogółem			Zmarło			Stan chorych w ostatnim dniu miesiąca		
		męskich	żeńskich	razem	męskich	żeńskich	razem	męskich	żeńskich	razem	męskich	żeńskich	razem	męskich	żeńskich	razem	męskich	żeńskich	razem	męskich	żeńskich	razem
1	2	3	4	5	6	7	8	9	10	11	12	13	14	15	16	17	18	19	20	21	22	23
1	Styczeń	37	19	56	49	59	108	38	35	73	3	1	4	41	36	77	2	1	3	43	41	84
2	Luty	43	41	84	35	30	65	39	42	81	1	—	1	40	42	82	1	2	3	37	27	64
3	Marzec	37	27	64	35	36	71	31	36	67	—	1	1	31	37	68	2	4	6	39	22	61
4	Kwiecień	39	22	61	29	27	56	32	27	59	2	—	2	34	27	61	2	—	2	32	22	54
5	Maj	32	22	54	26	31	57	24	33	57	—	—	—	24	33	57	4	1	5	30	19	49
6	Czerwiec	30	19	49	38	24	62	37	25	62	3	—	3	40	25	65	—	1	1	28	17	45
7	Lipiec																					
8	Sierpień																					
9	Wrzesień																					
10	Październik																					
11	Listopad																					
12	Grudzień																					
	Razem :				212	207	419	201	198	399	9	2	11	210	200	410	11	9	20			

VI Statystyka mieszkaniowa

Ruch budowlany w II. kwartale 1932 r.

L. b.	Gminy	Udzielono zezwoleń na			Oddano w użytkowanie domów						Przybyło mieszkań						No- wych mie- szkań pow- stało razem	Wskutek zerwania lub prze- budowy ubyło mieszkań	
		nowe budo- wy	przebudowy	do i nadbu- dowy	parterowych	jednopiętro- wych	dwupiętro- wych	trzy i więcej piętrowych	przebudo- wanych	do i nadbu- dowanych	1 izbowych	izba z kuch- nią	2 izby z kuchnią	3 izby z kuchnią	4 izby z kuchnią	5 izb z kuchnią			6 i więcej izb z kuchnią
1	2	3	4	5	6	7	8	9	10	11	12	13	14	15	16	17	18	19	20
1	Brzeziny	—	1	—	—	—	—	—	—	—	—	—	—	—	—	—	—	—	—
2	Brzozowice	—	—	—	—	—	—	—	—	—	—	—	—	—	—	—	—	—	—
3	Chropaczów	—	—	—	—	—	—	—	—	—	—	—	—	—	—	—	—	—	—
4	Godula	—	—	—	—	—	—	—	—	—	—	—	—	—	—	—	—	—	—
5	Kamień	—	—	—	—	—	—	—	—	—	—	—	—	—	—	—	—	—	—
6	Lipiny	1	—	1	—	—	—	—	1	—	1	—	—	—	—	—	—	—	—
7	Łagiewniki	—	—	—	—	—	—	—	—	—	—	—	—	—	—	—	—	—	—
8	Nowe Hajduki	—	—	2	—	—	—	—	—	—	—	—	—	—	—	—	—	—	—
9	Nowy Bytom	—	—	—	—	—	—	—	—	—	—	—	—	—	—	—	—	—	—
10	Orzegów	1	—	—	—	—	—	—	—	—	—	—	—	—	—	—	—	—	—
11	Ruda	1	2	—	—	—	—	—	1	—	—	—	—	—	—	—	—	—	—
12	Szarlej	—	—	—	—	—	—	—	—	—	—	—	—	—	—	—	—	—	—
13	Świętochłowice	—	1	—	—	—	—	—	1	—	1	—	—	—	—	—	—	—	—
14	Wielka Dąbrówka	3	—	—	—	1	—	—	—	—	—	1	1	—	—	—	—	—	—
15	Wielkie Hajduki	—	1	4	—	—	1	—	—	2	2	4	1	1	—	—	—	—	—
16	Wielkie Piekary	4	3	1	2	1	—	—	—	—	1	6	—	—	—	—	—	—	—
	Razem :	10	8	8	2	3	1	—	3	2	5	13	3	1	—	—	—	22	3

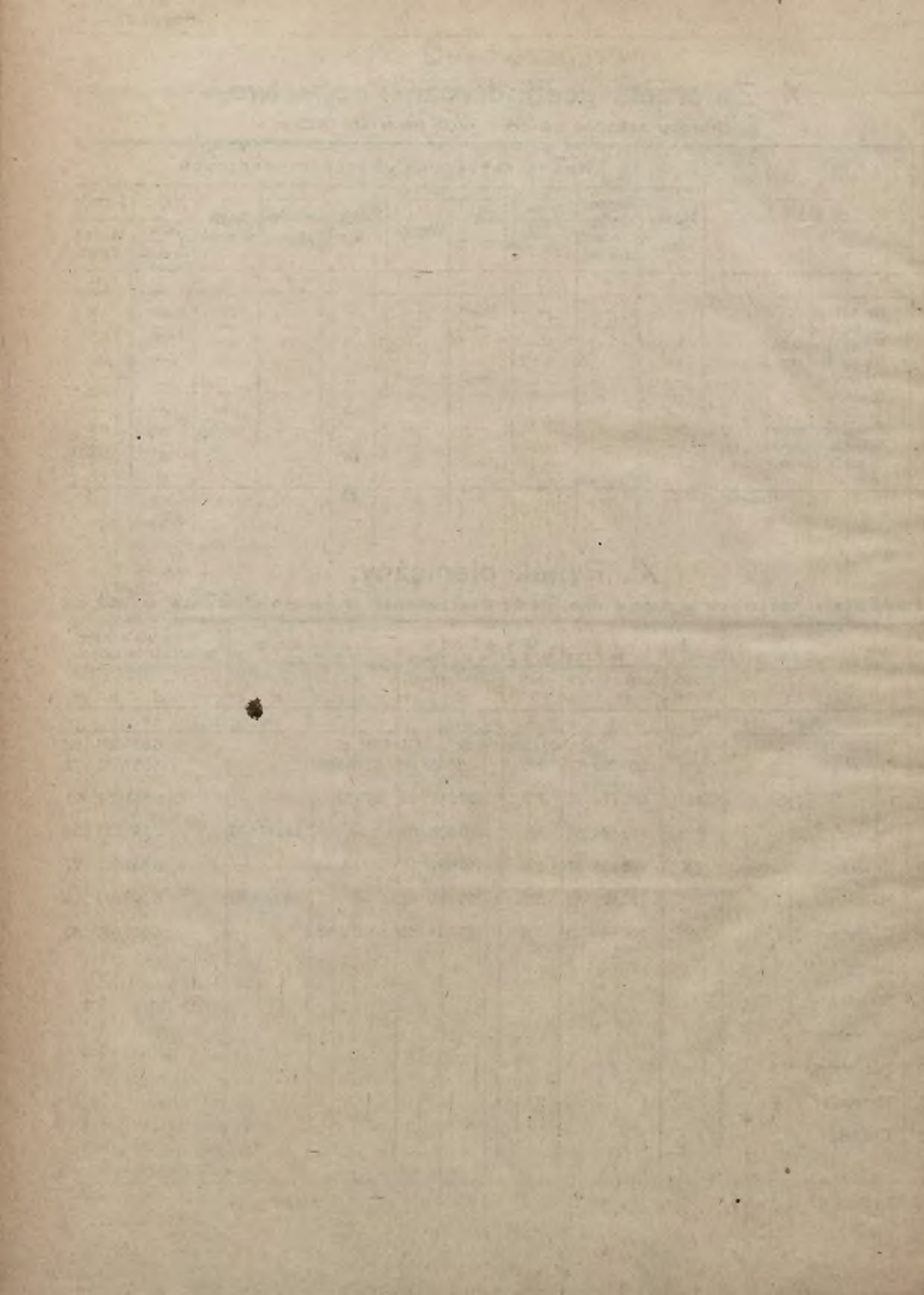
IX. Bezpieczeństwo.

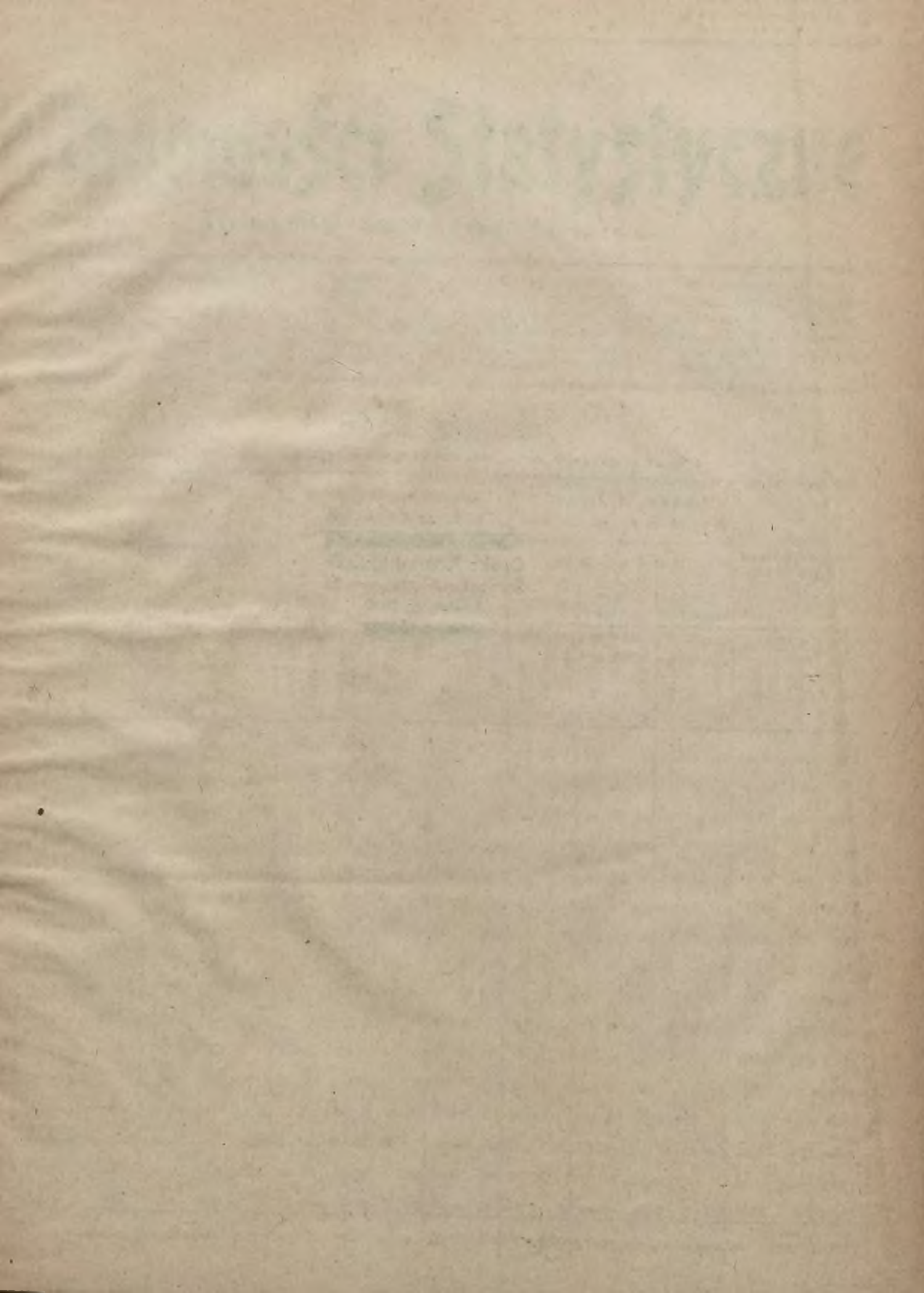
a) Pożary w II. kwartale 1932 r.

L. b.	Gminy	Przedmiot pożaru						Przyczyna pożaru						Budynki ubezpieczone	Budynki nieubezpieczone	Ogólna ilość pożarów
		Dom mieszk.	Zakład przemysł.	Magazyn	Stodoła	Chlew	Inny	Rozmysłne podpalenie	Eksplozja	Nieostrożność	Uderzenie pioruna	Inna	Niestwierczona			
1	2	3	4	5	6	7	8	9	10	11	12	13	14	15	16	17
1	Brzeziny															
2	Brzozowice															
3	Chropaczów	1								1				1		1
4	Godula				1			1							1	1
5	Kamień															
6	Lipiny															
7	Łagiewniki															
8	Nowy Bytom						1			1				1		1
9	Nowe Hajduki															
10	Orzegów															
11	Ruda						2			2				2		2
12	Świętochłowice															
13	Szarlej															
14	Wielka Dąbrówka															
15	Wielkie Hajduki						1			1					1	1
16	Wielkie Piekary	2				1						3		3		3
	Razem:	3			1	1	4	1		5		3		7	2	9

b) Nieszczęśliwe wypadki w ruchu ulicznym w II. kwartale 1932 r.

L. b.	Gminy	P r z y c z y n y									Następstwa			Ogółem
		Pociąg	Tramwaj	Samochód ciężar.	Autobus	Samochód osob.	Motocykl	Rower	Furmanka	Inna	Śmierć	Okaleczenie ciężkie	Okaleczenie lekkie	
1	2	3	4	5	6	7	8	9	10	11	12	13	14	15
1	Brzeziny					1		1			1		1	2
2	Brzozowice													
3	Chropaczów		1									1		1
4	Godula		1										1	
5	Kamień							1	1				2	2
6	Lipiny			1			4		1			4	2	6
7	Łagiewniki													
8	Nowe Hajduki	1				1	1				1	1	1	3
9	Nowy Bytom		1										1	
10	Orzegów													
11	Ruda						1	1				1	1	2
12	Szarlej	1				1	2					1	3	4
13	Świętochłowice		1			2	1	1			1	1	3	5
14	Wielka Dąbrówka													
15	Wielkie Hajduki		1			1		1	1	1		1	4	5
16	Wielkie Piekary						1						1	1
	Razem:	2	5	1		6	10	5	3	1	3	10	20	33





Druk: Konrad Leksan
Świętochłowice, Bytomska 23
Telefon nr. 11-10
