

NADESLANE.

ZMIANA MIESZKANIA.

Zakład dentystyczny prof. Uniw. lwowskiego Dr. Teodora BOHOSIEWICZA znajduje się obecnie przy ul. 3-go Maja 1. 12 w domu „Renesance“.

FRANCENSBAD.

Dr. Stanisław PRZYBYLSKI

asystent kliniki chirurgicznej i położn. ginekol. Uniwersytetu Jagiellońskiego w Krakowie ordynuje, jak lat ubiegłych.

„Palace-Hotel“, wejście od Kirchenstrasse.

PRENUMERATE

na wszystkie czasopisma i dzienniki krajowe i zagraniczne przyjmuje

Biuro dzienników SOKOŁOWSKIEGO LWÓW 3-go MAJA 1. 5.

Biura Sokołowskiego z ul. Jagiellońskiej 3 przeniesione zostały na ul. Trzeciego Maja L. 5.

Fryzyerka MARYA LECHOWA

poleca P. T. Paniom swe usługi ulica Łyczakowska l. 23.

Bracia Tercyarze

Przytulisku ubogich brata Alberta we Lwowie, ul. Kleparowska 15, wykonują wszelkie naprawy mebli giętych; wycałują łożka składowe, stolarstwo. Ceny umiarkowane. Na żądanie zabierają meble do naprawy - naprawione odsyłają.

Marya Białecka.

kurs rysunku i malarstwa. Osobny kurs dziecięcy KALECZA 8.

Przyjechali do Lwowa

dnia 13 lipca 1914. Hotel Imperial: A. hr. Połocki z Ossowiec.

CENNIK

IZBY HANDLOWEJ I PRZEMYSŁOWEJ, Lwów, dnia 13 lipca 1914.

Table with multiple columns: I. Akcje za sztukę (Banku hip. galic. po 200 zł. w. a. 615.- 625.-), II. Listy zastawne za 100 koron., III. Obligacje na 100 koron., IV. Monety.

Kurs giełdy wiedeńskiej.

dnia 11 lipca 1914.

Table with columns: A. Ogólny dług państwa, B. Dług państwa (wszystkich w Radzie państwa reprezentowanych krajów koronnych), C. Obligacje kolejowe, D. Dług państwa (krajów korony węgierskiej), E. Obligacje indemnizacyjne, F. Inne publiczne pożyczki, G. Listy zastawne, H. Obligacje z prawem pierwszeństwa.

Table with columns: Koronowa waluta, płacą, żądają; Koronowa waluta, płacą, żądają; I. Losy (za sztukę); J. Akcje Banków (za sztukę); K. Akcje przedsiębiorstw transportowych; L. Akcje przedsiębiorstw przemysłowych; M. Wokale; N. Waluty.

DZIENNIK URZĘDOWY.

Licytacje.

L. cz. E. 879/14 (11175 3-3) Edykt licytacyjny. Na wniosek strony egzekwującej Leiby Mandelkorna, odbędzie się dnia 4 sierpnia 1914 o godzinie 10 przed południem w biurze Nr. II, na zasadzie zatwierdzonych warunków licytacja realności lwh. 457 ks. gr. Banunin, pole obszaru 843 s². Wartość szacunkowa 632 kor. 25 h. Najniższa oferta 421 kor. 50 hal. Poniżej najniższej oferty sprzedaż nie nastąpi.

płat, jesień, 13 sliw, dęb i jabłoni, oszacowane na 15 kor. 60 h Poniżej najniższej oferty sprzedaż nie nastąpi. C. k. Sąd powiatowy, Oddział II. Busk, dnia 12 czerwca 1914. (549 3-3) Sądowa Hala Aukcyjna we Lwowie ul. Sądowa l. 7, godziny urzędowe tylko w dniu powszednie od godz. 8 rano do 12 w południe i od 2 popołudniu do 6 wieczór — w sobotę od 3 do 8 wieczór. L i c y t a c y e. A. w Hali sądowej: Poniedziałek, 13 lipca 1914 o godz. 9 rano: rozmaite meble i sprzęty domowe, maszyna do szycia, towary galanteryjne. Wtorek, 14 lipca 1914 o godzinie 9 rano: rozmaite meble i sprzęty domowe, towary kolonialne i towary galanteryjne. Środa, 15 lipca 1914 o godzinie 9 rano: rozmaite meble i sprzęty domowe, fortepian, towary galanteryjne. Czwartek, 16 lipca 1914 o godzinie 9 rano: rozmaite meble i sprzęty domowe, pianino, konfekeya damska. Piątek, 17 lipca 1914 o godzinie 9 rano: rozmaite meble i sprzęty domowe, towary galanteryjne, towary modne. Sobota, 18 lipca 1914 o godzinie 4 po południu: rozmaite meble i sprzęty domowe, towary kolonialne, towary modne, konfekeya damska.

B. Poza halą sądową: Poniedziałek, 13 lipca 1914 o godzinie 10 rano: a) ul. Króla Leszczyńskiego l. 9: w pralni urządzenie maszynowe i koł, a w kantarach ul. Gródecka l. 16, ul. Leona Sapiehy l. 27, w pasażu Mikolascha i ul. Pańska l. 12: szafy, stoły, umywalnie, stojaki, kosze, krzesła. Wtorek, 14 lipca 1914 o godzinie 9 rano: a) ul. Zyblikiewicza l. 31 i ul. Lenartowicza l. 12: maszyny i różne narzędzia monterskie; b) Rynek l. 35: motor elektryczny, tokarnia, śrubstaki i t. p. Środa, 15 lipca 1914 o godzinie 9 rano: ul. Rzeźnicka 14 dwa psy szpiegie białe. Piątek, 17 lipca 1914 o godzinie 9 rano: Pasieki Łyczakowskie l. 17: krowa krasa. Sprzedaż się mające rzeczy mogą być oglądane w sądowej Hali aukcyjnej oraz w miejscu przed licytacją. Sądowa Hala aukcyjna c. k. Sądu powiatowego, Sekeya I., Lwów, dnia 9 lipca 1914. L. cz. E. 8267/11 (15) (452 3-3) Edykt licytacyjny. Na wniosek strony egzekwującej Franciszka Pilcha w Drohobyczu, odbędzie się dnia 31 lipca 1914 o godzinie 9 przed południem w biurze Nr. 79, na zasadzie zatwierdzonych warunków licytacja realności

obj. lwh. 668 ks. gr. gm. Drohobycz-Liszniá obejmującej pb. 963 obsz. 72 m², pgr. 3615, 3616/1 i 12496 obszaru łącznego 13 ar. 03 m. kw. Wartość szacunkowa 2730 kor. Najniższa oferta 1820 kor. Poniżej najniższej oferty sprzedaż nie nastąpi. Warunki i wyciąg tabularny oglądać można codziennie w godzinach urzędowych, w biurze Nr. 81. C. k. Sąd powiatowy, Oddział V. Drohobycz, dnia 22 czerwca 1914. L. cz. E. XIII. 6497/13 (28) (11079) Edykt licytacyjny. Na wniosek Henryka Berghausera odbędzie się dnia 31 go lipca 1914 o godzinie 9 przed południem w biurze Nr. 14. licytacja następujących realności lwh. 137 ks. gr. gm. kat. Górka narodowa, składająca się z pb. lk. 64 o obszarze 479 m. wraz z domem drewnianym krytym dachówką. Wartość szacunkowa 8298 kor. Najniższa oferta 1419 kor. Poniżej najniższej oferty sprzedaż nie nastąpi. Przynależność: studnia i parkan oszacowane na 310 kor. C. k. Sąd powiatowy cywilny, Oddział XIII. Kraków, dnia 4 marca 1914.

W y k a z

panujących w Galicyi chorób zaraźliwych zwierzęcych, zestawiony na podstawie sprawozdań c. k. Starostw, przedłożonych od 4. lipca do 11. lipca 1914.

Epizooeya	Powiat	Miejscowość	
Pryszczycyca	Bóbrka Bochnia Cieszanów Dąbrowa	Wodniki (5 zagr.); Łapczyca (6 zagr.); Lubliniec Nowy (2 zagr.); Bolesław (11 zagr.), Grądy (3 zagr.), Lubieszko (11 zagr.) Maniów (2 zagr.), Nowopole (11 zagr.), Podlipie (3 zagr.), Samocice (3 zagr.), Strojców (9 zagr.);	
	Gródek Jagielloński Jaworów Kolbuszowa	Bartatów (4 zagr.), Obraszyn (27 zagr.), Stawezany gm. i ob. dw. (81 zagr.); Kurniki; Komarów (3 zagr.), Majdan (4 zagr.), Ostrowy Baranowskie (2 zagr.), Trzęsówka (1 zagr.);	
	Łańcut Lwów	Brzyska Wola (22 zagr.); Barszczowice ob. dw. (1 zagr.), Czyszki (3 zagr.), Czyżyków (12 zagr.), Dawidów (1 zagr.), Dublany (16 zagr.), Kamienopol (28 zagr.), Kleparów (1 zagr.), Kozielniki (1 zagr.), Krzywezyce gm. i ob. dw. (4 zagr.), Laszki Murowane gm. i ob. dw. (2 zagr.), Mikłaszów gm. i ob. dw. (29 zagr.), Pasieki Zubrzyckie gm. i ob. dw. (3 zagr.), Pikułowice (24 zagr. i 1 pastw.), Podborce (2 zagr.), Podbereże (2 zagr.), Prusy (27 zagr.), Rudno ob. dw. (1 zagr.), Sichów (2 zagr.), Sokolniki (1 zagr.), Sroki Lwowskie (3 zagr.), Stroniatyn (8 zagr.), Zamartynów (5 zagr.), Zasków (19 zagr.), Zimna Woda (4 zagr.), Zniesienie (10 zagr.), Zubrza (1 zagr.), Żurawniki (68 zagr.) Żydaticze (1 zagr.);	
	Mielec	Chorzeliów (5 zagr. i 1 pastw.), Czajkowa (1 zagr.), Czermin (3 zagr.), Dąbie (1 zagr.), Hohenbach (1 zagr.), Ostrówek (59 zagr. i 1 pastw.), Przykop gm. i ob. dw. (90 zagr. i 1 pastw.), Trześń (2 zagr.), Tuszyna (7 zagr. i 1 pastw.); Stany (1 zagr.); Katary ad Borowa (3 zagr.); Laszki Królewskie (1 zagr.); Synowódzko Wyżne ob. dw. (1 zagr.); Beż (14 zagr. i 1 pastw.), Horodłowiec (9 zagr.); Baranów gm. i ob. dw. (40 zagr.), Chmielów (83 zagr.), Chwałowice (36 zagr.), Dąbrowica (2 zagr.), Domacyny (6 zagr.), Dymitrów Mały (58 zagr.), Dzików (1 zagr.), Jastkowice (48 zagr.), Kaimów (4 zagr.), Koźmierów (3 zagr.), Motyche Szlacheckie (22 zagr.), Miechocin (1 zagr.), Siedleszczany (16 zagr.), Skowierzyn (96 zagr.), Tarnobrzeg (6 zagr.), Wielowieś (1 zagr.), Zaskrzów gm. i ob. dw. (5 zagr.);	
	Nisko Pilzno Przemysły Skole Sokal Tarnobrzeg	Artasów gm. i ob. dw. (9 zagr. i 1 pastw.), Mokrotyn Wleś (5 zagr.), Strzemień (1 zagr.), Żółkiew (1 zagr.); Dzielnica III. (1 zagr.);	
	Żółkiew		
	Lwów miasto		
Wąglik	Bochnia Drohobycz Gródek Jagielloński Mościska Podhajce Radziechów Ropczyce Sambor Sokal	Wola Zabierzowska (1 zagr.); Hruszów (3 zagr.), Lisznia (2 zagr.), Rabezyce (4 zagr.); Żorniska (1 zagr.); Buchowice (1 zagr.); Telacze ob. dw. (1 zagr.); Wolica Baryłowa (1 zagr.); Wola Wielka (2 zagr.); Biskowice ob. dw. (1 zagr.); Sielec (1 zagr.), Tartaków Wleś (1 zagr.);	
Szelewnica	Buczacz Jasło Nadwórna Podhajce Skole Stanisławów Tłumacz Trembowla Żydaczów	Międzygórze (1 zagr.); Dzielec (1 zagr.), Osobnica (1 zagr.); Jaremeze (1 zagr.); Hnilcze (1 zagr.); Wywłów (1 zagr.); Rybno (2 zagr.); Niżniów ob. dw. (1 zagr.); Zazdrość ob. dw. (1 pastw.); Sulaticze (1 pastw.), Włodzimice ob. dw. (1 pastw.);	
Noszeiczna	Buczacz Myślenice Podgórze Sokal	Potok Złoty ob. dw. (1 zagr.); Tokarnia (1 zagr.); Pychowice (1 zagr.); Hałowice ob. dw. (1 zagr.), Kuliczów (1 zagr.), Uhrynów ob. dw. (1 zagr.);	
Otręt u koni i bydła	Bóbrka Brody Lwów Stanisławów Zborów	Horodyszcze Cetnarskie (2 zagr.), Hrusiaty ob. dw. (1 zagr.); Komarówka (2 zagr.); Siemianówka (7 zagr.); Knihinin Wleś (1 zagr.), Pasieczna (3 zagr.), Zagwoźdź (5 zagr.); Markopol ob. dw. (1 zagr.);	
Świerzb u koni	Bóbrka Borszczów Brzeżany Czortków Drohobycz Horodenka Jarosław	Chlebowice Wielkie (1 zagr.), Chodorów (4 zagr.), Horodyszcze Królewskie (2 zagr.), Podsosnow ob. dw. (1 zagr.), Romanów (2 zagr.), Strzeliska Nowe (1 zagr.), Wołoszczyzna (1 zagr.); Germakówka ob. dw. (1 zagr.); Kalne ob. dw. (1 zagr.), Wierzbów ob. dw. (1 zagr.); Pauszówka (4 zagr.); Nahujowice (5 zagr.), Podbuż (1 zagr.); Czernelica (2 zagr.), Dżurków (5 zagr.), Głuszków (5 zagr.), Probabin ob. dw. (1 zagr.), Siekierzyn ob. dw. (1 zagr.); Sobiecin (1 zagr.);	

Epizooeya	Powiat	Miejscowość
Świerzb u koni	Kałuż	Nowica (3 zagr.), Siwka Wojniłowska (1 zagr.), Zawadka (3 zagr.);
	Kołomyja Kosów Nadwórna Podhajce	Tłumaczyk (1 zagr.); Kobaki (2 zagr.); Dora (2 zagr.); Bożyków ob. dw. (1 zagr.), Burkanów (2 zagr.), Korzowa (1 zagr.), Sosnow ob. dw. (1 zagr.), Toustobaby (1 zagr.), Złotniki (2 zagr.);
	Przemysły	Biłka gm. i ob. dw. (6 zagr.), Błotnia (1 zagr.); Brzechowice (1 zagr.), Hanaczówka ob. dw. (1 zagr.), Janczyn (2 zagr.), Kosteniów (1 zagr.), Pniatyn (1 zagr.), Poluchów Mały ob. dw. (1 zagr.), Przemysły (2 zagr.);
	Rohatyn	Chochoniów (1 zagr.), Jabłonów (4 zagr.), Jahłusz (1 zagr.), Jezierny (1 zagr.), Podgórze (1 zagr.), Sarnki Górne ob. dw. (1 zagr.), Słoboda Konkolnicka (6 zagr.), Słoboda Bołszowiecka (6 zagr.);
	Sambor	Babina (2 zagr.), Bilinka Mała ob. dw. (1 zagr.); Radłowice (2 zagr.);
	Sanok Skałat Śniatyn	Nadolany (1 zagr.), Wola Wyżna (1 zagr.); Korszyłówka ob. dw. (1 zagr.), Supranówka (1 zagr.); Karlów (1 zagr.), Stecowa (7 zagr.), Trojca (4 zagr.), Tuława (1 zagr.);
	Stanisławów	Chomiaków (2 zagr.), Jeziorko (2 zagr.), Kończaki Nowe (1 zagr.), Kozina (1 zagr.), Krechowce (1 zagr.), Łany (1 zagr.), Meducha (2 zagr.), Perłowce (3 zagr.), Sobotów (1 zagr.);
	Stryj Tarnopol	Łany Sokołowskie (7 zagr.); Jankowce ob. dw. (1 zagr.), Płotycz ob. dw. (1 zagr.);
	Tłumacz Trembowla Turka	Korolówka (1 zagr.); Brykula Nowa ob. dw. (1 zagr.); Chaszców (1 zagr.), Komarniki (1 zagr.), Łomna (1 zagr.), Łopuszanka Lechniowa (2 zagr.);
	Wścieklizna	Brzesko Chrzanów Gródek Jagielloński Horodenka Jasło Kraków Radziechów Strzyżów Tarnów Wieliczka Lwów miasto Kraków miasto
Pomór słoń	Bóbrka Borszczów Brody Lwów Śniatyn Sokal Tarnopol Zborów Kraków miasto	Hołdowice (1 zagr.); Oleksiniec gm. i ob. dw. (2 zagr.); Ponikwa ob. dw. (2 zagr.), Zwyzyn (1 zagr.); Winniki (1 zagr.), Wótków (1 zagr.); Krasnostawce (1 zagr.); Sokal (2 zagr.); Baworów (1 zagr.); Założce (2 zagr.); Dzielnica XX. (1 zagr.);
Różycy słoń	Brzesko Buczacz Chrzanów Gorlice Husiatyn Jarosław Jasło Jaworów Kraków Krosno Limanowa Lwów Mościska Myślenice Nowy Sącz Oświęcim Sokal Stanisławów Strzyżów Tarnopol Tarnów	Borowa (1 zagr.), Kończyska (1 zagr.), Kwików (1 zagr.), Pojawie (1 zagr.), Wola przemyska (2 zagr.); Żnibrody (1 zagr.); Balin (3 zagr.), Bobrek (1 zagr.), Byczyna (1 zagr.), Frywałd (1 zagr.), Jawczno (5 zagr.), Młynka (2 zagr.), Nowojowa Góra (4 zagr.), Trzebinia miasto (2 zagr.); Biecz (1 zagr.); Oryszkowce ob. dw. (1 zagr.), Probużna (1 zagr.); Radawa (1 zagr.), Święte (2 zagr.); Trzeńnica (1 zagr.); Krakowiec (2 zagr.); Bieńczyce (5 zagr.); Podniebyle (10 zagr.); Lipowe (1 zagr.), Stara Wleś (1 zagr.); Einsiedeln (1 zagr.); Husaków (1 zagr.), Radochowice (1 zagr.), Wolowików (1 zagr.); Malejowa (1 zagr.), Pcim (1 zagr.); Brzeźna ob. dw. (1 zagr.), Świdnik (1 zagr.); Pławy (1 zagr.); Horodłowiec (2 zagr.), Jastrzębica (1 zagr.), Torcik (1 zagr.); Delejów ob. dw. (1 zagr.); Jazowa (1 zagr.); Małaszowce (8 zagr.); Mikołajowice (1 zagr.), Tarnów (1 zagr.);

Z c. k. Namiestnictwa.

Lwów, dnia 11. lipca 1914.

L. XVII. 6118/99.

OBWIESZCZENIE

c. k. Namiestnictwa we Lwowie z 11. lipca 1914, l. XVII. 6118/99 względem wprowadzania zwierząt z krajów św. Korony węgierskiej.

Na podstawie § 5 ogólnej ustawy o chorobach zaraźliwych zwierzęcych z 6. sierpnia 1909, Dz. p. p. l. 177 i rozporządzenia ministerialnego z 10. lutego 1910, Dz. p. p. l. 36, c. k. Ministerstwo rolnictwa obwieszczeniem z 3. lipca 1914, l. 30.637, ogłoszonym w „Wiener Zeitung“ z 4. lipca 1914, Nr. 153, zarządziło w dalszym ciągu obowiązującego obwieszczenia z 25. czerwca 1914, l. 29.439 (tutejsze obwieszczenie z 4. lipca 1914, L. XVII. 5529/98), którym aż do dal-

szego zarządzenia uregulowano przywóz bydła i mięsa z krajów św. Korony węgierskiej do królestw i krajów zastąpionych w Radzie Państwa, jeszcze co następuje:

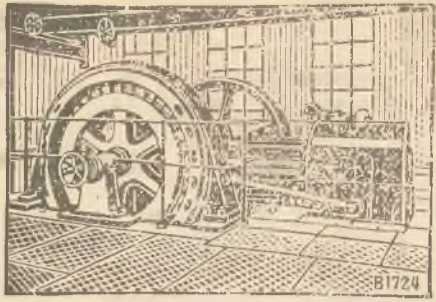
Z powodu panującej pryszczycy zakazany jest przywóz zwierząt rzeźniowych z powiatów sądowych Felsőpulya (komitat Sopron) i Nagybecse (komitat Trencsen).

Przekroczenia tego przepisu karane będą według postanowień ogólnej ustawy o zaraźliwych chorobach zwierzęcych z 6. sierpnia 1909, Dz. p. p. l. 177.

To się podaje do powszechnej wiadomości.

Z c. k. Namiestnictwa.
Lwów, dnia 11. lipca 1914.

Roczna produkcja przeszło 2000 lokomobile.



Lokomobila wentylowa o parze przegrzanej z dynamo bezpośrednio połączonym.

HENRYK

LANZ MANNHEIM

Biuro Wiedeń VIII/1, Laudongasse 9. Tel. 18881b, niemieckim.

Pat. LOKOMOBILE o przegrzanej parze

Łatwa obsługa.

z wentylowem rozdziałem pary.

Najwyższa ekonomia.

Zastępstwo: Maksymilian Neumann, Kraków, ul. Wielopoleć 20.

Odwiedziny inżynierskie i oferty bezpłatnie.

Niemirów

Stacja kolei Rawa Ruska, skąd codziennie kursuje omnibus samochodowy do Zakładu. Prospekta i informacje wysyła Zarząd.

Sezon do 30-go września.

L. 1648/14

Obwieszczenie Rady Giełdowej.

Prezydium Rady giełdowej podaje do wiadomości, że na mocy uchwały Rady giełdowej z dnia 10 lipca 1914 odbędą się wybory 24 członków kolegium Sądu rozjemczego Giełdy zbożowej i towarowej we Lwowie, których wybiera się na czas do 31 grudnia 1914 w myśl § 41 zmienionego rozporządzeniem z 20 marca 1914 L. 11.536/14 c. k. Ministerstw rolnictwa, handlu, skarbu i sprawiedliwości statutu Giełdy, dnia 15 września 1914 od godziny 11-tej do 1-szej w południe w sali obrad Izby handlowej i przemysłowej we Lwowie.

Według postanowienia § 41 zmienionego statutu giełdowego każdy sędzia rozjemczy musi posiadać obywatelstwo austriackie, mieszkać stale w Galicji i mieć ukończony 30 rok życia.

Warunki czynnego i biernego prawa wyboru określa § 96 a zmienionego statutu giełdowego.

Spis osób uprawnionych do wyboru wyłożony jest do przejrzania w biurze Sekretaryatu Giełdy zbożowej i towarowej we Lwowie od dnia 1 sierpnia 1914.

Termin reklamacyjny wynosi 14 dni i upływa dnia 15 sierpnia 1914.

Reklamacje wystosować należy do Rady giełdowej i wnieść do protokołu podawczego Giełdy zbożowej i towarowej we Lwowie.

We Lwowie, dnia 10 lipca 1914.

PREZYDIUM RADY

Giełdy zbożowej i towarowej we Lwowie.

I. Wiceprezydent:

Dr. M. Lisowiecki w. r.

Generalny sekretarz:

Dr. M. Paneth w. r.

ZYWE RAKI

najsmaczniejsze i najdelikatniejsze w świecie dostarcza pocztą opłatnie pod gwarancją żywego nadejścia, a to:

90 sztuk zapowych	za 6 kor.
60 " stołowych	" 8 "
40 " solowych	" 12 "
30 " olbrzymich	" 15 "

J. PERLMUTTER, Podwołoczyska 5.

Niebywała okazja!

Z licytacji meblowej nabyłem rozmaite biurka amerykańskie, dębowe różnego rodzaju i koloru jak również registry na akta, klubowy garnitur z prawdziwej wołowej skóry. Łóżka dziecięce do rozkładania, sypialnie, urządzenia kuchenne, lodownice i sprzedaję takowe za bezcen.

Rauch, Pańska 21.

Lwów, ul. Akademicka 3.

Największy magazyn jubilerski i zegarmistrzowski

Juliana DĄBROWSKIEGO

kupuje i sprzedaje stare srebro, złoto i kamienie.

Zlecenia zablatwać można pocztą i przez koresp.

Świeży miód wprost z ula, najsmaczniejszy. — Miodobranie cały lipiec. Gęsto-płynna patoka „rarytas” 8 kor. 50 hal. za 5 kgr. franko. Korzeniewicz, eu. nacz. lwanezany.

Kąpiele siarczane, Borowina, Hydropatia, Letnisko.

Artystyczne wieczory muzyczne. Wycieczki.

Gry sportowe.

Gimnastyka.

Kąpiele siarczane.

Konkurs.

W miejskim gimnazjum realnem z prawem publiczności w Przeworsku są do obsadzenia z nowym rokiem szkolnym 1914/1915 posady nauczycielskie:

a) filologa,

b) nauczyciela języka francuskiego jako przedmiotu głównego, z językiem polskim, niemieckim, łacińskim lub historią, jako drugim przedmiotem nauki.

Wymagana zupełna kwalifikacja nauczycielska dla szkół średnich, warunki według umowy.

Podania należyce udokumentowane należy wnieść do końca lipca b. r. na ręce Dra Władysława Zajączkowskiego w Przeworsku.

Przeworsk, dnia 4-go lipca 1914.

Za Wydział:

Dr. Bojarski,
sekretarz.

Dr. Zajączkowski,
przewodniczący.

Wydawnictwa rok XVI.

NOWOŚCI MUZYCZNE

Miesięcznik nutowy na fortepian z dodatkiem literackim.

Na treść zeszytów składają się: utwory klasyczne, salonowe, wyjątki z oper, operetek, melodeklamacyj, melodie ludowe i tańca. W r. 1914, obok oryginalnych swojkich kompozycji, będzie zamieszczony cykl Pieśni historycznych narodu polskiego, począwszy od IX. wieku. W dodatku literackim aktualne wiadomości ze świata muzycznego.

Prenumerata: rocznie 5 rb., z przesyłką pocztową 6 rb., zagranicą 7 rb. — Półrocznie i kwartalnie w tymże stosunku.

Zeszyt okazowy 60 kop.

Abonenci roczni otrzymują liczne premie bezpłatnie i za pół ceny.

Adres redakcji:

Warszawa. Krakowskie-Przedmieście Nr. 6
Telefon 143-15.

Agencja dla Galicji:

Lwów. Biuro dzienników St. Sokołowskiego.
Ul. Trzeciego Maja 5.

Redaktor i wydawca: Leon Chojcecki.

C. k. Dyrekcja kolei państwowych w Stanisławowie.

L. 117/III. ex 1914 (28)

Rozpisanie ofert.

C. k. Dyrekcja kolei państwowych w Stanisławowie ma zamiar oddać w drodze publicznego przetargu malowanie sześciu mostowych konstrukcji żelaznych o łącznej powierzchni około 17.600 m.²

Formularze ofertowe można otrzymać w biurze dla konserwacji i budowy kolei, oddział III. c. k. Dyrekcji kolei państwowych w Stanisławowie.

Należyce ostemplowane oferty, opieczątowane i opatrzone napisem „Oferta na malowanie mostów” mają być najpóźniej do dnia 31 lipca 1914 godziny 12 w południu oddane do protokołu podawczego c. k. Dyrekcji kolei państwowych w Stanisławowie.

Komisyjne otwarcie ofert nastąpi w tym samym dniu o 1 godzinie w południe. Przed wniesieniem oferty należy złożyć w kasie c. k. Dyrekcji kolei państwowych w Stanisławowie wadium w wysokości 400 koron w gotówce lub w papierach wartościowych.

Oferenci zawiązani są swymi ofertami do dnia 31 sierpnia 1914 r. włącznie. C. k. Dyrekcja kolei państwowych w Stanisławowie zastrzega sobie prawo wolnego wyboru między ofertami, ewentualnie odrzucenia przedłożonych ofert.

Oferenci mają dołączyć do oferty świadectwo dotyczące stowarzyszenia przemysłowego, poświadczające ich możność finansową oraz uzdolnienie techniczne, jakoteż upoważniające ich do wykonania robót, będących przedmiotem niniejszego rozpisania.

Stanisławów, w lipcu 1914.

C. k. Dyrekcja kolei państwowych w Stanisławowie.

Kupię majątek ziemski

5000 morgów z gorzelnią i lasem lub dwa majątki po 1000 morgów.

— Pośrednictwo wykluczone. —
Zgłoszenia „Bielski”
do Biura Sokołowskiego
Lwów, ul. Trzeciego Maja 5.

300.000 Koron w całości

lub częściowo umieszczę na pierwszą hipotekę realności we Lwowie lub na majątku ziemskim.

Pośrednictwo wykluczone.
Zgłoszenia pod „Lipiec” do Biura Sokołowskiego, we Lwowie, ul. Trzeciego Maja 5.

Prawnik poszukuje zajęcia popołudniowego. Wiadomość: ul. Rzeźbiarska l. 5 l. piętro drzwi Nr. 12 a, (ganek na prawo).

Wysortowane powieści

po bajecznie niskiej cenie, bo po 20 i 50 hal. za tom nabyć można w biurze dzienników, Lwów, III-go Maja 5.