

ŚWIAT ROZRYWKOWY

Dwutygodnik Poświęcony Rozrywkom Umysłowym.

Cena prenumeraty:
miesięcznie 0.50 gr., kwartalnie zł. 1.50, półrocznie zł. 3.00, rocznie zł. 6.00, wraz z przesyłką pocztową.

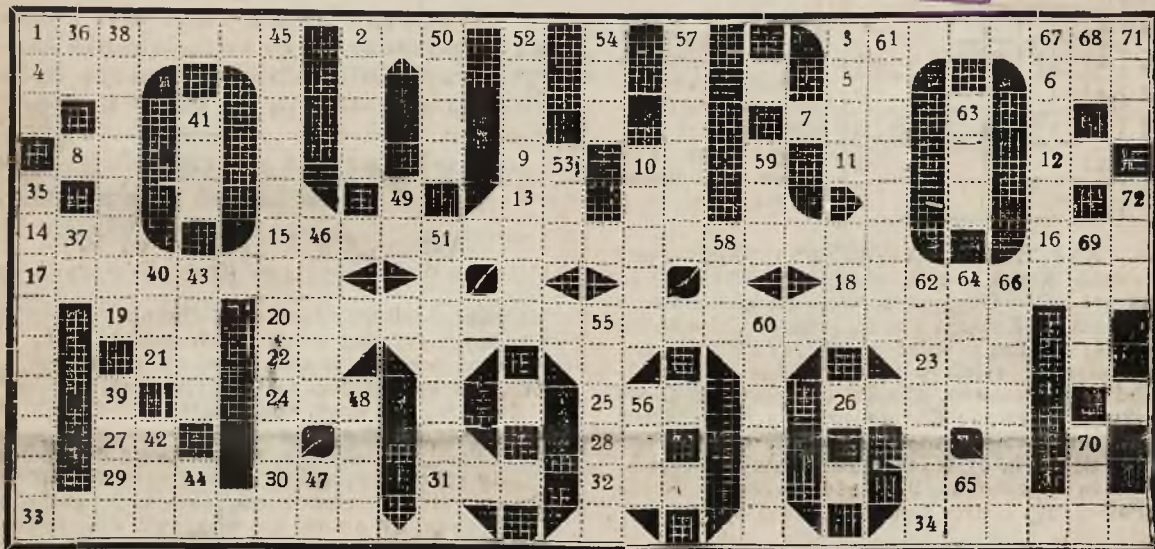
Cena egzemplarza
pojedynczego

25 gr.

Redakcja i Administracja:
Świata Rozrywkowego
Częstochowa, II Aleja 22.

Szarada krzyżykowa

Autor: **Franciszek Klabisz, Częstochowa.**



Znaczenie wyrazów.

POZIOMO: 1) Państwo w Europie. 2) Postrawa. 3) Ucieczka z wojska. 4) Inaczej niedobra. 5) Siedziba pszczoł. 6) Inaczej szkoda czegoś. 7) Niedobrze. 8) Karta do gry. 9) Spójnik. 10) Miara powierzchni (wspak). 11) Inicjał jednego z podpisów naszej gazetki, 12) Inicjały powieściopisarki polskiej. 13) Zamek (wspak). 14) Pływa po wodzie. 15) Franc. profesor pedagogii na Sorbonie. 16) Dawna nazwa ucznia. 17) Rodzaj broni. 18) Opakowanie. 19) Wskrócie określenie Stanów Zjednoczonych (wspak). 20) Słynny hawański szachista. 21) Wyrażenie pożegnania przez małe dzieci (wspak). 22) Zamek (wspak). 23) Pan w obc. jęz. 24) Pora doby (wspak). 25) Mara. 26) Określenie wskrócie ładunków kolejowych należących do kilku nadawców. 27) Określenie posiadania czegoś. 28) Port we włoskiej Erytreji. 29) Hymn inaczej (wspak). 30) Rzeka w Polsce. 31) Wykonawca wyroków.

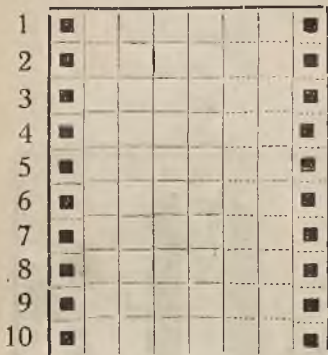
32) Zwierze domowe. 33) Jedna z budowli pozostała po potopie. 34) Odeszła inaczej.

PIONOWO: 1) Nakaz zachowania się cicho. 2) Większa ilość drzewa włożonego. 3) Pisarz niemiecki i rewolucjonista (1819-1884). 10) Drewniane naczynie płytsze od beczki. 35) Sztuka cyrkowa. 36) Skrót określenia polskiej monety. 37) Część gamy. 38) Miasto w Polsce. 39) Jeden z 5 zmysłów. 40) Owad leśny. 41, Bojaźń. 42, Zdroł imię żeńskie. 43, Przyrząd do badań, mało widzia. nych dla gołego oka przedmiotów. 44, Zamek 45, Zmiany w powietrzu. 46, Jedna z muz 47, Skrót oznaczający setną część grama. 48, Naswa psa. 49, Spójnik wspak. 50, Ptak leśny. 51, A tykuł lub opis na czasie wspak. 52, Napój bezalkoholewy (chłodzący. 53, Wieczność w jęz. greckim. 54, Rodzaj szynku. 55, Marka samochodów. 56, Stara nazwa miasta Tokio. 57, Nieposłuszny pod względem tłumaczenia że źle robi wspak

58, Daje pić np. koniom wspak. 59, Nazwa dowódów prowincji w Abisynji. 60, Drewniana budowla w ogrodzie. 61, Wyspa na płd, wschód od Bombaju. 62, Upokorzony inaczej wspak. 63, Niewygasły ogień. 64, Nazwisko jednego z ministrów obecnego gabinetu polskiego wspak. 65, Spójnik. 66, Miasto w Chinach wspak. 67, pierwotne plemię zamieszkujące wybrzeże Azji. 68, Określenie własnej osoby. 69, Gwałtowne wystąpienie w stosunku do nieprzyjaciela. 70, Część naszego ubioru. 71, Rejestr głosu. 72, Czynność, zdarzenie lub czyn.

Logogryf.

Autor: **Janusz Jodłowski, Rozprza**
(członek Klubu Szaradzystów).



Znaleść 20 wyrazów sześcioliterowych i umieścić je w poziomych rzędach figury, przy czym dwie ostatnie litery pierwszego wyrazu są zarazem początkowymi drugiego. Rzędy: pierwszy i ostatni z góry na dół dadzą rozwiązanie.

ZNACZENIE WYRAZÓW: 1) Kaszkieł wojoski — Rzeka w zach. części poł. Afryki. 2) Litery grecka — Obszar z łaśm na ubraniu mundurowym. 3) Zwierzę z rodzaju koni — Członkowie rady. 4) Roślina z rodzaju amaryllkowi. — Suche ciastko tafelkowe. 5) Półbogi wiecznie młoda. — Kłamstwo, obłuda, oszustwo. 6) Część cyrku. — Atak. 7) Koc do przykrycia. — Statek korsarski przeznaczony do chwytania okrętów nieprzyjacielskich. 8) Wytknięcie kierunku drogi — Różnica w rachunku. 9) Część roweru. — Rzeka w Polsce. 10) Modny taniec. — Dewiza, hasło.

Wizytówki

Autor: **E. K.**

Karol Donuta

Anusia K. Czmyrt

Ryszard Fejmik

Jaki zawód tych ludzi, którzy często pracują wspólnie?

Arytmograf I.

Autor: **Dumanowski Karol, Zagrebela**
koło Tarnopola

1 2 3 4 5 6 7 8 - 9 1 4 10 - 11 12 10 13
14 15 5 8 16 - 6 10 13 15 2 17 18 8 5 9
16 - 19 - 1 - 12 10 6 10 20 19 17 8 11 2
21 9 - 18 9 11 2 21 9 - 1 9 5 22 - 12 5
23 4 3 4 - 4 22 15 9 1. —

W miejsce cyfr wstawić odpowiednie litery i odczytać Życzenia Noworoczne.

Klucz pomocniczy:

5 9 17 8 24 2 1 — ptak liliputek żyjący w
(Ameryce)
12 10 6 10 4 11 — jarzyna, (kwasek)
3 13 18 4 16 8 15 — materiał wybuchowy
21 20 19 — ptak domowy
23 22 15 — dawna miara wagi.

Do losowania o nagrody, zostaną dopuszczone te rozwiązania których czytelnicy-abonenci mają opłaconą prenumeratę za dany numer.

Świąteczna szarada i zbawienna rada...

Autor: „Opal“ **Nisko n, S.**
Członek Warszawskiego Klubu Szaradzystów

Nadchodzi wieczór jarzących choinek,
I pełnych radości, dziejących miniek...
Tysiące drzewek padnie znów ofiarą,
Skazane na zagładę, tą tradycją starą.
Zwyczaj ten obcy, tępic należy,
Komu na pięknie, lasów zależy.
Bo każdy na słuszny, zasługuje gniew,
Gdy szkodę wyrządza, wśród naszych drzew.
Do wszystkich się zwracam, tekstem tej szarady,
I wzywam, by drzew nie niszczyli, dla żadnej
parady.

Ileż z Bożym Narodzeniem, a nas drzewek ginie?
A ozdoba świątyni i ołtarzy, z drzewek też słynie.

Raz-drużec nasze cudnie, w polskiej rosnie
glebie,
Od osiem-dziewiętego, strzeżę je proszę ciebie
Pięć i dziesięć je zawsze, gdy potrzeba zajdzie
Kto chce psa uderzyć, zawsze kija znajdzie...
Dwój-żdy który trój-czwarte, pięknie raz-
drużec
Uszkodza sześć psuje, na kary zastępuje długie.
Wzywaj zatem każde-dziewiętego, by zanie-
chał tego,
By drzewka trój-czwarte, chronić siedem
złego.

Bilans zgodny kraj każdy, u siebie miewa,
Który chroni i dużo sprzedaje drzewa.
Dwuwersz całością jest tej szarady,
Z prośbą by każdy, słuchał mej rady...

UWAGA: Dla ułatwienia odgadnięcia szarady podaje się początkowe litery dwuwersza: d, n, ch; i, o, z, b.

Sześciwego Nowego Roku
życzy swym czytelnikom
i przyjaciółom

Redakcja

Geograficzne wiadomości.

Roit się niegdyś od żaków
I dzisiaj nie brak tam raków.

x x x

Czy rozum to pojmie, ach czyj?
Niezwierz to, a przecie maryj.

x x x

Przebiega miasta i siola
Bez wstydu, mimo, że goła.

x x x

Napisano: u nas
Lecz dotychczas nie u nas.

x x x

Polska chociaż to nie Jawa
Przecież jakaś jest tu kawa.

x x x

Nasz rad wśród gór się upędza
Początek bierze od ruskiego księdza.

Arytmograf II.

Autor: **Fr. Elmanowski, Bydgoszcz.**

2 10 15 5 16 7 9 17 19 14 20 13 21 10
14 16 21 3 4 1 6 12 5 11 17 22 23 5 8
17 15 11 18 14.

Wyrazy pomocnicze:

16 7 9 18 21 5 23 — Bruk.
6 17 6 11 — Zwyczaj
16 15 19 16 6 9 11 — Mistrz w swej sztuce
8 14 13 16 5 16 9 7 — Władca nieogranicz.
3 4 10 15 1 5 — Mała częśćka czasu.
2 20 15 16 22 — Otoczenie.
12 15 1 5 — Piłka bilardowa,

Zagadki

Powiedz, proszę, co to za sień
Wniej spędzasz nie jeden dzień
Ale dni bardzo wiele
Świątki, piątki i niedziele.

x x x

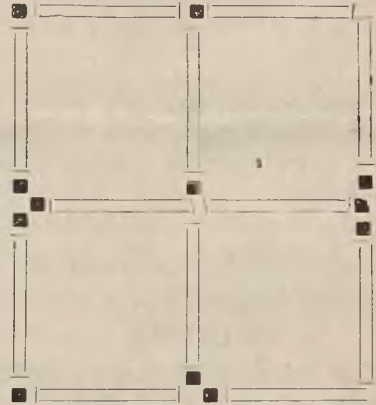
Hiszpan ma z tyłu.
Niemiec ma z przodu.
A panna w środku
Mężatka niema wcale.

Polecajcie innym „Świat Rozrywkowy”.

Szarada

Pierwszą-drugą ma kto kicha
Trzecia-czwarta sterta pism cicha
Całość wniosek prosty
Rzecz kuli co wpadła w osty.

Łamigłówka



Odjąć z powyższej figury sześć zapałek, aby pozostało dziewięć.

W następnym numerze „Świata Rozrywkowego” ogłoszony zostanie projekt, wprowadzenia turnieju autorskiego o honorową oznakę szaradową. Do udziału w tej wymienionym turnieju, dopuszczeni zostaną tylko członkowie klubów szaradziarskich i wybitniejsi, a nie zrzeszeni szaradziści.

Lista nagród

Za rozwiązanie chociażby jednego zadaniami z zamieszczonych w nr. 1(3) naszego pisma, redakcja przynajmniej następujące nagrody:

1 nagroda **komplet na biurko.**

5 nagród w postaci **wiecznych piór**

14 nagród w postaci **książek.**

Termin nadsyłania rozwiązań z nr.1(3) upływa w dniu 1 lutego 1936 r.

Brawo, Częstochowa!!!

Artykuł p. Michała Wyrwy, zamieszczony w nr. 2 naszego pisma, odbił się głośnym echem wśród szerokich rzesz szaradzystów, na terenie całego kraju, którzy

jednocześnie przyklasneli myśli autora, prosiąc redakcję „Świata Rozrywkowego“ o dalszą propagandę, na rzecz projektu. Szczególnie w listach czytelników wybijają się prośba o przyczynienie się do zrealizowania wysunietego projektu, zorganizowania klubów lokalnych.

Na czoło czynu wysuwa się Częstochowa, gdzie liczba miłośników rozrywek umysłowych, przekracza liczbę 300 osób, z dominującą większością młodzieży gimnazjalnej.

Jak nam wiadomo w najbliższych dniach spodziewane jest zawiązanie się komitetu organizacyjnego, skład którego będą starsze i wybitniejsze jednostki na polu szaradziarskim.

Co na to powiecie Szaradziści, Łodzi Krakowa, Lwowa i Wilna?

Nagrody

Za rozwiązanie chociażby tylko jednego zadania z nr. 1 „Świata Rozrywkowego“ z dnia 15 kwietnia 1935 roku, przyznano nagrody następującym osobom:

1 nagroda 50 zł.

P. Aniela Michalikówna, Cieszyn, ul. Bielska 37.

2 i 3 nagroda po 25 zł.

P.P. Franciszek Zdrojewski, Toruń, Szewska 4. Mieczysław Stehlik, Stanisławów, ul. Kmiecia 29.

7 nagród po 10 zł.

P.P. Jerzy Bardel, Częstochowa, ul. Narutowicza 139-b. Leszek Sowiński, Chorzów I, ul. Katowicka 3. Izabela Łuczakówna, Poznań, ul. Ogrodowa 15. Jerzy Cwajgart, Łódź, Gdańska 152 K. Sanecka, Dąbrowa Górnicza, Konopnickiej 3. Jan Sosulski, Będzin, ul. Zagórska 57. Naftali Fejer, Równe, ul. Poniatowskiego 185.

16 nagród po 5 zł.

P.P. Albin Pawluć, Wilno, Zarzeczna 9-14. Jan Baraniak, Kraków, Ciemna 6. Zygmunt Miodek, Łowicz, ul. Bratkowice 3. Wanda Łysakowa, Nowe Miasto n. Pilicą, Skrz. pocztow. nr. 7. Brunon Poloczek, Katowice II, ul. Krakowska 143

Klara Krajówna, Pabjanice, ul. Konopna 16. Maria Szablewska, Częstochowa, Al. Wolności 67-69. Bolesław Łukowski, Równe, Kurat. Okręgu Szkol. Łukiego. Maksymilian Pokorniecki, Katowice II, ul. Krakowska 22. Janusz Jodłowski Rozprza. Józef Zgódka, Miąsk Mazow, ul. Widok 4. Stefan Glema, Koźmin, ul. Klasztorna 20. E. Kotyk, Sokal, Szlachecka 78. Karol Dumanowski, Zagrobela k. Tarnopola. L. Rajchszajn, Lublin, Zamojska 23. Dora Lisner, Łęczycza, Pl. Kościuszki 19. Zofja Jastrzębska, Kraków, ul. Ciemna 6.

Odpowiedzi Redakcji.

W. P. **Stanisław Szmoń, Bydgoszcz**. List WPana sprawia nam nie mniej zadowolenia, niż WPanu przesłanie naszego pisma. Przyrzeczenie przyjmujemy za dobrą monetę. Radość WPana jest naszym pragnieniem. Za życzenia dziękujemy. Obawa WPana jest płonną — zapewniamy że nie zginie.

W. P. **Fran. Elmanowski, Bydgoszcz**. Za życzliwość, życzenia i materiał dziękujemy.

W. P. **Dr. Józef Kadył, Jasło**. Ależ chętnie przyjmujemy pracę WPana, Tekę z materiałem u nas nigdy się nie przepelni, a dobre prace, zawsze doczekają się swojej kolejki.

W. P. **K. Dumanowski, Zagrobela k. Tarnopola**. Transport WPana sprawił nam wiele zadowolenia, prace piękne, załujemy bardzo że krzyżówka reklamowa trochę za szeroka. W ręcznym składzie zajmie więcej niż szerokość strony. Ale może jakoś poradzimy. Narazie stokrotne dzięki.

W. P. „**Opal**”, **Nisko n. S.** Z przyjemnością przyjmujemy WPana do naszej „Rodziny“ dla przyczynionych rad chętnie służymy swymi szpaltami. Za przesłaną pracę dziękujemy. Oczekujemy dalszych. Za życzenia świąteczne i noworoczne w imieniu własnem, oraz w imieniu naszych czytelników dziękujemy.

W. P. **Jerzy Hazler, Częstochowa**. Za życzenia świąteczne i noworoczne serdecznie dziękujemy.

Przew. „**Pilat**“, **Gostyń**. Za materiał dziękujemy. Zarzut w stosunku do p. J.J. nie zupełnie słuszny. My dla p. J.J. mamy wiele zrozumienia, wiemy co to jest wydawać pismo, co ono kosztuje i co przynosi. Tem tylko przekonać się może, kto się raz na tem sparzył. W tej sprawie obszerniej napiszemy w następnym numerze.

Ktokolwiek otrzymał nasze pismo bez zamówienia, otrzymał je jako egzemplarz okazowy. Regularnie „Świat Rozrywkowy“ wysyłamy stałym prenumeratom, którzy opłacają należność za abonament.

Pieniądze prosimy przekazywać pocztą, posługując się blankietem rozrachunkowym (gdyż przesyłka kosztuje 1 grosz). Również należy pamiętać i o tem, że kartoteka „Świata Rozrywkowego“ zaopatrzona jest numerem 7.