

XIII

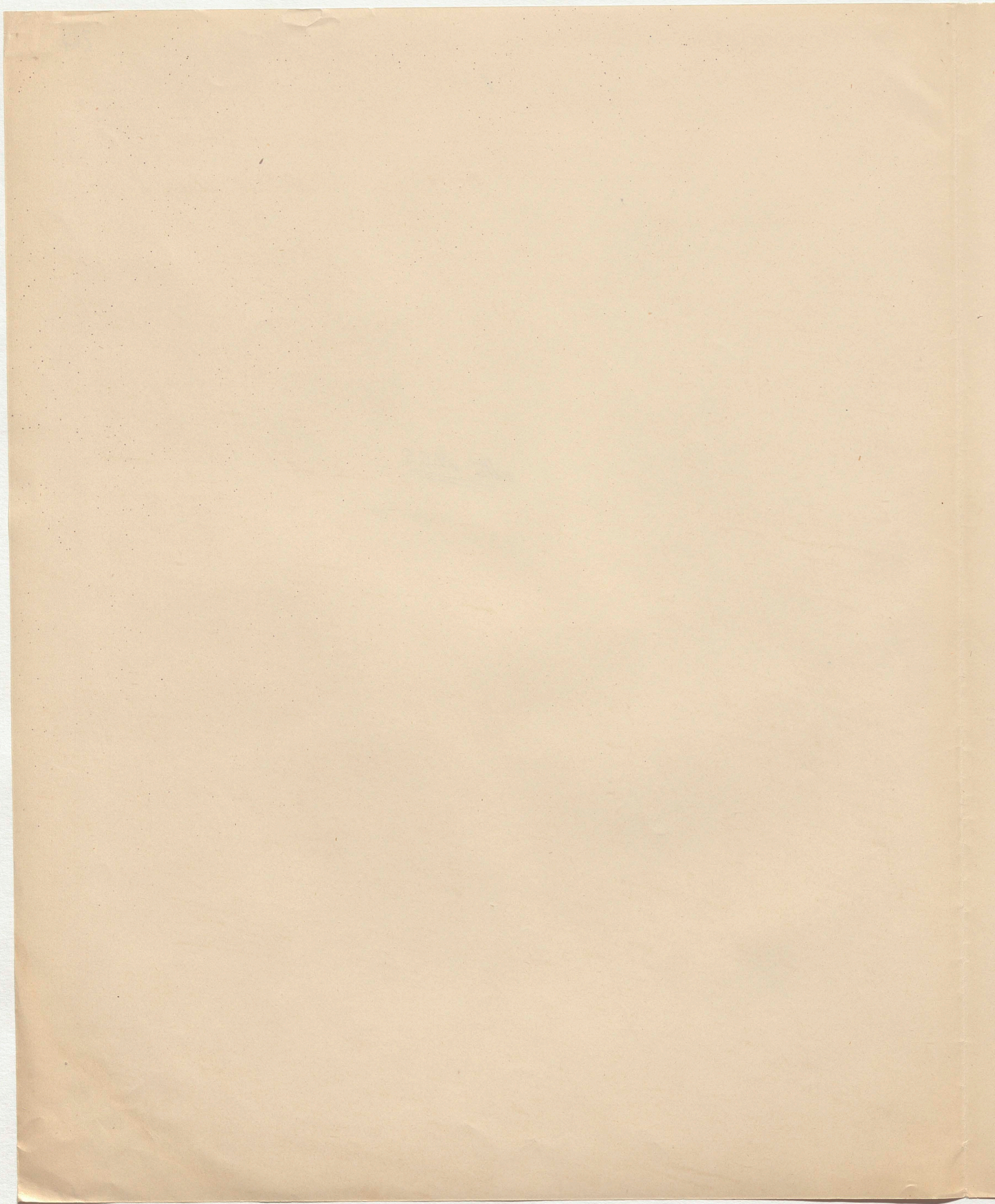
alter Manuskript

Inst. L. 360-3  
Quar. L. I, II

Page 2 of 2  
March 11

267

alter MSS



folgt auf p. 410  
der Skizze

+ Von den übrigen bei großer Ähnlichkeit werden nach Jungkuchen

die noch jetzt tätigen Vulkane auf Sumatra <sup>6 bis 7</sup> ~~folgt~~, auf Java <sup>20 bis 23</sup> ~~folgt~~, auf Celebes <sup>11</sup> ~~folgt~~

Von den Vulkanen der Insel Java haben wir schon oben (Formen 3 II 324-332) (70)

unvollständig gehandelt. Indem noch nicht ganz nach Norden Sumatra 1000  
unvollständig gehandelt. Indem noch nicht ganz nach Norden Sumatra 1000  
unvollständig gehandelt. Indem noch nicht ganz nach Norden Sumatra 1000

als bei gemessenen <sup>11500 F</sup> (11500 F) der 19 geistlichen von vulkanischen Stellen 7<sup>e</sup> Etage; Gunung Indragiri der jetzt  
als bei gemessenen <sup>11500 F</sup> (11500 F) der 19 geistlichen von vulkanischen Stellen 7<sup>e</sup> Etage; Gunung Indragiri der jetzt  
als bei gemessenen <sup>11500 F</sup> (11500 F) der 19 geistlichen von vulkanischen Stellen 7<sup>e</sup> Etage; Gunung Indragiri der jetzt

Gunung Merapi (8980 F) ebenfalls von Dr. L. H. Thomsen in Begleitung des Dr. G. G. Thomsen  
Gunung Merapi (8980 F) ebenfalls von Dr. L. H. Thomsen in Begleitung des Dr. G. G. Thomsen  
Gunung Merapi (8980 F) ebenfalls von Dr. L. H. Thomsen in Begleitung des Dr. G. G. Thomsen

so wie wir sie <sup>(5500 F)</sup> (5500 F) der Insel Sumatra mit der geologischen Karte von Java  
so wie wir sie <sup>(5500 F)</sup> (5500 F) der Insel Sumatra mit der geologischen Karte von Java  
so wie wir sie <sup>(5500 F)</sup> (5500 F) der Insel Sumatra mit der geologischen Karte von Java

naheher Bali in die Länge <sup>(5500 F)</sup> (5500 F) der Insel Sumatra mit der geologischen Karte von Java  
naheher Bali in die Länge <sup>(5500 F)</sup> (5500 F) der Insel Sumatra mit der geologischen Karte von Java  
naheher Bali in die Länge <sup>(5500 F)</sup> (5500 F) der Insel Sumatra mit der geologischen Karte von Java

auf Sumatra (815) <sup>(5500 F)</sup> (5500 F) der Insel Sumatra mit der geologischen Karte von Java  
auf Sumatra (815) <sup>(5500 F)</sup> (5500 F) der Insel Sumatra mit der geologischen Karte von Java  
auf Sumatra (815) <sup>(5500 F)</sup> (5500 F) der Insel Sumatra mit der geologischen Karte von Java

mit dem <sup>(5500 F)</sup> (5500 F) der Insel Sumatra mit der geologischen Karte von Java  
mit dem <sup>(5500 F)</sup> (5500 F) der Insel Sumatra mit der geologischen Karte von Java  
mit dem <sup>(5500 F)</sup> (5500 F) der Insel Sumatra mit der geologischen Karte von Java

Die <sup>(5500 F)</sup> (5500 F) der Insel Sumatra mit der geologischen Karte von Java  
Die <sup>(5500 F)</sup> (5500 F) der Insel Sumatra mit der geologischen Karte von Java  
Die <sup>(5500 F)</sup> (5500 F) der Insel Sumatra mit der geologischen Karte von Java

von <sup>(5500 F)</sup> (5500 F) der Insel Sumatra mit der geologischen Karte von Java  
von <sup>(5500 F)</sup> (5500 F) der Insel Sumatra mit der geologischen Karte von Java  
von <sup>(5500 F)</sup> (5500 F) der Insel Sumatra mit der geologischen Karte von Java

die <sup>(5500 F)</sup> (5500 F) der Insel Sumatra mit der geologischen Karte von Java  
die <sup>(5500 F)</sup> (5500 F) der Insel Sumatra mit der geologischen Karte von Java  
die <sup>(5500 F)</sup> (5500 F) der Insel Sumatra mit der geologischen Karte von Java

die <sup>(5500 F)</sup> (5500 F) der Insel Sumatra mit der geologischen Karte von Java  
die <sup>(5500 F)</sup> (5500 F) der Insel Sumatra mit der geologischen Karte von Java  
die <sup>(5500 F)</sup> (5500 F) der Insel Sumatra mit der geologischen Karte von Java

die <sup>(5500 F)</sup> (5500 F) der Insel Sumatra mit der geologischen Karte von Java  
die <sup>(5500 F)</sup> (5500 F) der Insel Sumatra mit der geologischen Karte von Java  
die <sup>(5500 F)</sup> (5500 F) der Insel Sumatra mit der geologischen Karte von Java

die <sup>(5500 F)</sup> (5500 F) der Insel Sumatra mit der geologischen Karte von Java  
die <sup>(5500 F)</sup> (5500 F) der Insel Sumatra mit der geologischen Karte von Java  
die <sup>(5500 F)</sup> (5500 F) der Insel Sumatra mit der geologischen Karte von Java

die <sup>(5500 F)</sup> (5500 F) der Insel Sumatra mit der geologischen Karte von Java  
die <sup>(5500 F)</sup> (5500 F) der Insel Sumatra mit der geologischen Karte von Java  
die <sup>(5500 F)</sup> (5500 F) der Insel Sumatra mit der geologischen Karte von Java

die <sup>(5500 F)</sup> (5500 F) der Insel Sumatra mit der geologischen Karte von Java  
die <sup>(5500 F)</sup> (5500 F) der Insel Sumatra mit der geologischen Karte von Java  
die <sup>(5500 F)</sup> (5500 F) der Insel Sumatra mit der geologischen Karte von Java

in der  
Empfänger  
vom 3. Feb  
1842

die <sup>(5500 F)</sup> (5500 F) der Insel Sumatra mit der geologischen Karte von Java  
die <sup>(5500 F)</sup> (5500 F) der Insel Sumatra mit der geologischen Karte von Java  
die <sup>(5500 F)</sup> (5500 F) der Insel Sumatra mit der geologischen Karte von Java

die <sup>(5500 F)</sup> (5500 F) der Insel Sumatra mit der geologischen Karte von Java  
die <sup>(5500 F)</sup> (5500 F) der Insel Sumatra mit der geologischen Karte von Java  
die <sup>(5500 F)</sup> (5500 F) der Insel Sumatra mit der geologischen Karte von Java

die <sup>(5500 F)</sup> (5500 F) der Insel Sumatra mit der geologischen Karte von Java  
die <sup>(5500 F)</sup> (5500 F) der Insel Sumatra mit der geologischen Karte von Java  
die <sup>(5500 F)</sup> (5500 F) der Insel Sumatra mit der geologischen Karte von Java

die <sup>(5500 F)</sup> (5500 F) der Insel Sumatra mit der geologischen Karte von Java  
die <sup>(5500 F)</sup> (5500 F) der Insel Sumatra mit der geologischen Karte von Java  
die <sup>(5500 F)</sup> (5500 F) der Insel Sumatra mit der geologischen Karte von Java

die <sup>(5500 F)</sup> (5500 F) der Insel Sumatra mit der geologischen Karte von Java  
die <sup>(5500 F)</sup> (5500 F) der Insel Sumatra mit der geologischen Karte von Java  
die <sup>(5500 F)</sup> (5500 F) der Insel Sumatra mit der geologischen Karte von Java

(Nicht  
über  
erhalten  
worden)

die <sup>(5500 F)</sup> (5500 F) der Insel Sumatra mit der geologischen Karte von Java  
die <sup>(5500 F)</sup> (5500 F) der Insel Sumatra mit der geologischen Karte von Java  
die <sup>(5500 F)</sup> (5500 F) der Insel Sumatra mit der geologischen Karte von Java

(75)

(74)

(73)

17, 136

*[Faint, illegible handwriting covering the page]*



14,139





175138



115139



Amurgenia

70 (A 360) Inseln, Java D. II. 809 (Pattalander D. I. 239.)

71 (A 360) Komor. D. IV. 86 (71.)

72 (A 360) Java D. II. 818 - 828.

73 (A 360) A. a. O. 853.

74 (A 360) Lyell, Prince of Wales, Voy. um die Neuen Welt - Indien

75 (A 360) Voyage de la France Equinoxiale, Voy. de la France Equinoxiale

76 (A 360) Voyage de la France Equinoxiale, Voy. de la France Equinoxiale

77 (A 360) Voyage de la France Equinoxiale, Voy. de la France Equinoxiale

78 (A 360) Voyage de la France Equinoxiale, Voy. de la France Equinoxiale

79 (A 360) Voyage de la France Equinoxiale, Voy. de la France Equinoxiale

80 (A 360) Voyage de la France Equinoxiale, Voy. de la France Equinoxiale

Janitt

Z

Lab...

9 Le... v. D...  
in P...  
Da W...  
1818  
1815  
1862

mit dem  
über...  
1862

Voyage

Amurgenia  
N...  
1813  
1823

Amurgenia  
N...  
1813  
1823

Amurgenia  
N...  
1813  
1823

Amurgenia  
N...  
1813  
1823

Amurgenia  
N...  
1813  
1823

Amurgenia  
N...  
1813  
1823

Amurgenia  
N...  
1813  
1823

Handwritten title or header at the top center.

70 (v. 360) ... (Dattalinder d. 1739.)

71 (v. 360) ... 818 - 828.

72 (v. 360) ... 840 - 842.

73 (v. 360) ... 853.

74 (v. 360) ... 855.

75 (v. 360) ... 857.

76 (v. 360) ... 859.

77 (v. 360) ... 861.

78 (v. 360) ... 863.

79 (v. 360) ... 865.

80 (v. 360) ... 867.

81 (v. 360) ... 869.

82 (v. 360) ... 871.

83 (v. 360) ... 873.

84 (v. 360) ... 875.

85 (v. 360) ... 877.

86 (v. 360) ... 879.

87 (v. 360) ... 881.

88 (v. 360) ... 883.

89 (v. 360) ... 885.

90 (v. 360) ... 887.

91 (v. 360) ... 889.

92 (v. 360) ... 891.

9 Leg. v. ... 1818 - 1819

Handwritten note on the right side.

Handwritten note on the right side.

Vertical handwritten notes on the left margin.

Vertical handwritten notes on the left margin.

Handwritten notes in a small box on the left.

Large handwritten notes at the bottom left.

Handwritten notes in the middle section.

Handwritten notes in a box on the right.

Handwritten notes on the right side.

Handwritten notes at the bottom right.

145/140

*[Faint, illegible handwriting covering the page]*





Long 75  
Dec 9  
10 Jan  
to attend  
and reply  
to  
arriving  
in the  
ballot  
in Dec

*[Faint, illegible handwriting covering the majority of the page]*

7.  
*[Faint handwriting]*



IV, 141<sup>a</sup>

Since the ...  
...  
...  
...  
...







Handwritten text in Chinese characters, likely a letter or document, written in a cursive style. The text is arranged in several columns, with some lines appearing to be part of a list or a series of entries. The paper is aged and yellowed, and there is a small circular mark or stamp in the upper right corner.



1746 Blaf Mataniel?

St Pauls Jay vulganeisch  
Juwische Eiland  
Amsterdam, Jay noordlike

277

Athronica

J.E. Vlaming 38 40  
 Beantogen Dec 30 38 38  
 B. Lala Wood  
 38-44 Jan  
 19 75 17 37 90  
 = 77 37 90  
 Nov 4 38 52  
 19 77 51 18 60

Amst. Vlaming 37 48 40  
 Beant. Dec 37 37 47 40  
 19 75 51 34 4 11 90  
 Novara 37 58  
 19 77 34 40 50  
 Mo Novara Let  
 van 18<sup>de</sup> 20<sup>de</sup> gr.  
 en 1<sup>de</sup> 30<sup>de</sup> 40<sup>de</sup> gr.  
 gezeichnet  
 Amst 37 50  
 gezeichnet  
 westlike

278

Korm B. V. Text p 411-412 Amst p 585-587,  
 Amsterdam, 10th van Dieren 1633 Mettelick p 105  
 ent Dept Leden, aber in Neter Hofe  
 1644 Dier aber in Dier gericht  
 was Dierp Chon. Matong was  
 van Mattonen in de Jonge Jare  
 Gring (Lat. 21<sup>o</sup> 2<sup>o</sup>) Tasmann soll genannt  
 haben - Kormos B. V. p 587.

Bl. Paul

Wo ist zu finden was Herr  
 D. van Dyck 10th van Dieren  
 Originel vorgebende der Antones  
 Originel Dieren benant gemacht  
 van waram Diergericht 20<sup>de</sup>  
 Lat van Dyck nach 17 Juni  
 in vorgebende Big von 17 Juni  
 1633 vorgebende von Dier  
 Tasmann  
 nach Wolger, diehere St Paul  
 mauchte. Mettelick 1858  
 geograph. Gesellschaft  
 Mettelick 105. Inbalt  
 an Tasmann  
 10th van Dieren  
 10th van Dieren  
 10th van Dieren  
 10th van Dieren

Dr. Scherzer  
 p 130 Lat  
 kumet Blithen  
 20pt tump 20, in  
 von Kump  
 genant, er  
 das gebildeten  
 Welt überreicht

5/14/51

Minnesota

*[Faint, mostly illegible handwritten text, possibly bleed-through from the reverse side of the page.]*

*[Handwritten text enclosed in a hand-drawn irregular oval shape.]*

Astronomica

J. P. Vlaming 38 40  
 Barents Barent 38 38  
 Barents wood  
 38.44  
 Lg 75.17  
 = 77 37 50  
 Nov 44  
 38 52  
 38 18  
 Lg 77 31 50

278

73

Amst. Vlaming 37 46 46  
 Barent Barent 37 47 46  
 Lg 75 51  
 Novara 37 58  
 Lg 77 34 40  
 Mo Novara late  
 wa 10' 20' 30"  
 Lg S. Paul 6 N.  
 37 50  
 37 50  
 37 50  
 37 50

Norm B. D. IV. Text p 411-412 Amst. p 585-587,

Amstend. Joh van Dieren 1633 Metheer. p 105



