

Ann. CCXXX-CCCLIII

alta MSS

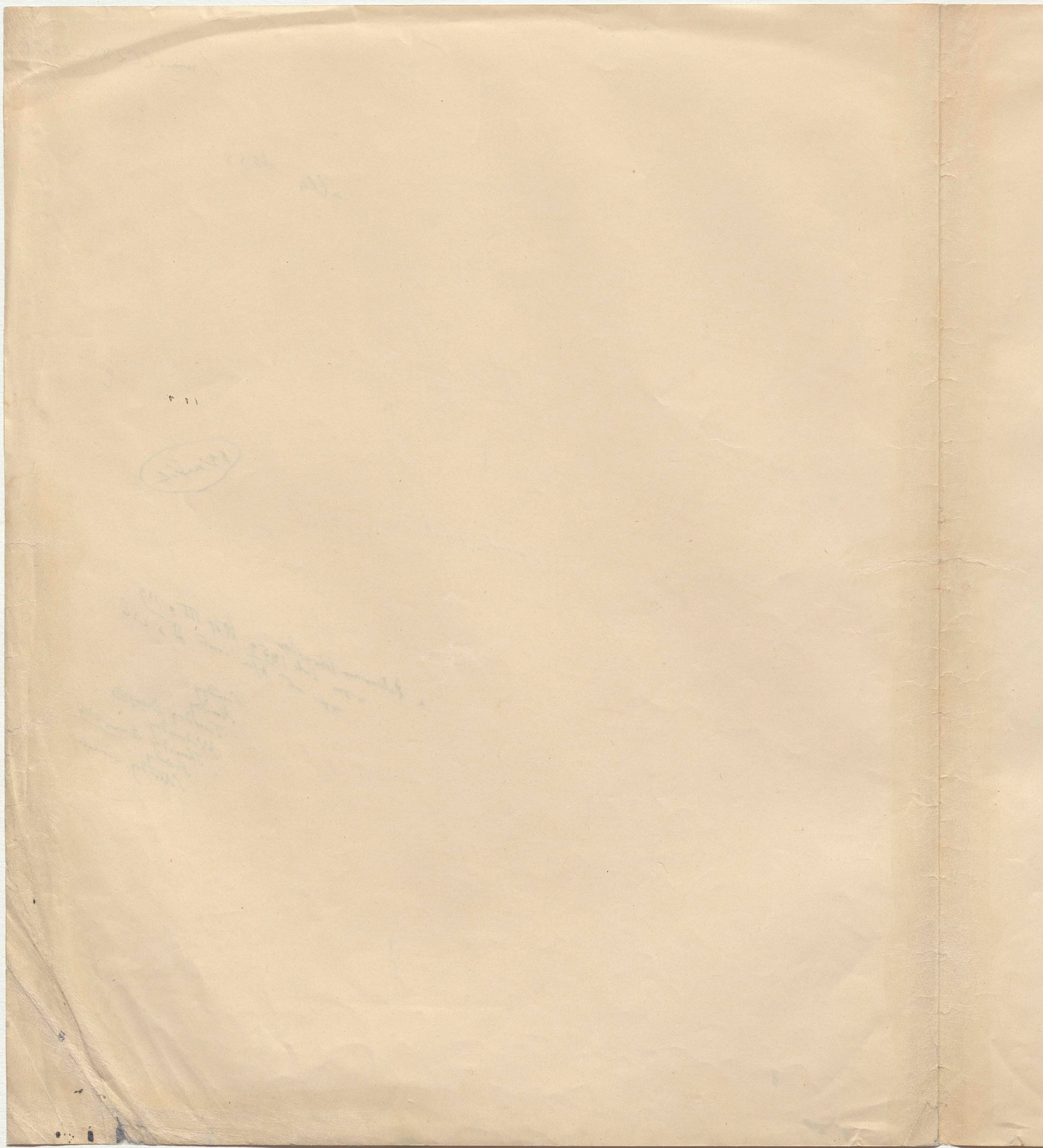
S.

Wanted

Exams 8/2/22.

a. *Salmonella typhimurium* Lake 1859
not at 1/12
1924 III 9 119
1925 III 2 216

Sunday
Monday
Tuesday *Disrupt*
Wednesday
Thursday
Friday
Saturday *Parasite*



15 ~~28~~ 29

(11)

M Die Ueberschrift
 Granit Granit des
 und der Handw. kleiner Dray
 des. aber als
 Granit aufgeführt

Die meisten Granite als Lagerungen sind offenbar von
 neueren in Beziehung zu den Silurischen und die deswegen die
 Formation zu Grunde liegende wenige Fragmente von Graniten
 und die Insel Arran ja am Hauptort in fragmentarischer
 und die Insel Arran hat Hauptort in fragmentarischer
 und die Insel Arran hat Hauptort in fragmentarischer

Granit
 Insel Arran Granit

Granit hat G. Aufs. von Granit
 besteht aus Feldspat, quarzhalbig, schwarze und
 gelbbraunweissen, weissen, schwarzlich braunen
 granitisch weissen, weissen, schwarzlich braunen und
 schwarzen in einem weissen, schwarzlich braunen
 Feldspat in einem weissen, schwarzlich braunen
 Feldspat in einem weissen, schwarzlich braunen

Granit hat G. Aufs. von Granit
 besteht aus Feldspat, quarzhalbig, schwarze und
 gelbbraunweissen, weissen, schwarzlich braunen
 granitisch weissen, weissen, schwarzlich braunen und
 schwarzen in einem weissen, schwarzlich braunen
 Feldspat in einem weissen, schwarzlich braunen
 Feldspat in einem weissen, schwarzlich braunen

n 44

Granit hat G. Aufs. von Granit
 besteht aus Feldspat, quarzhalbig, schwarze und
 gelbbraunweissen, weissen, schwarzlich braunen
 granitisch weissen, weissen, schwarzlich braunen und
 schwarzen in einem weissen, schwarzlich braunen
 Feldspat in einem weissen, schwarzlich braunen
 Feldspat in einem weissen, schwarzlich braunen

Granit hat G. Aufs. von Granit
 besteht aus Feldspat, quarzhalbig, schwarze und
 gelbbraunweissen, weissen, schwarzlich braunen
 granitisch weissen, weissen, schwarzlich braunen und
 schwarzen in einem weissen, schwarzlich braunen
 Feldspat in einem weissen, schwarzlich braunen
 Feldspat in einem weissen, schwarzlich braunen

V. ~~XX~~30

72

so will ich die folgende messen Pflanzliche u. thierische

von uns der vorderen Valley de Tragan von der off. West der
Sins Tacasigua (Laguna de Nueva Valencia) und an
die Sinsiguel de antelische Pflanze zu gelangen

der agua caliente de Waton in Ind. Cant. de
steigt man gegen die hoch der gewöhnlichen Nueva Valencia
von unten her bis zu einer Höhe von 222 Fuß an. Die

Barometere zeigen in dieser Höhe eine Barometere Höhe von
Bach de la Trinchera bei einer Barometere Höhe von 222 Fuß an. Die

den Spure 1677 aufstrebend ab für die Höhe von 222
Höhe von 1677 aufstrebend ab für die Höhe von 222
Valencia 2000 Fuß von der Höhe von 222 Fuß an. Die

Wetter war 90° F. von 11 Uhr bis 12 Uhr. Die
Wetter war 90° F. von 11 Uhr bis 12 Uhr. Die
Nach dem Frühstück ab für die Höhe von 222 Fuß an. Die

das Wetter war 90° F. von 11 Uhr bis 12 Uhr. Die
das Wetter war 90° F. von 11 Uhr bis 12 Uhr. Die
einige Stunden lang die Höhe von 222 Fuß an. Die

die Höhe von 222 Fuß an. Die
die Höhe von 222 Fuß an. Die
die Höhe von 222 Fuß an. Die

die Höhe von 222 Fuß an. Die
die Höhe von 222 Fuß an. Die
die Höhe von 222 Fuß an. Die

die Höhe von 222 Fuß an. Die
die Höhe von 222 Fuß an. Die
die Höhe von 222 Fuß an. Die

die Höhe von 222 Fuß an. Die
die Höhe von 222 Fuß an. Die
die Höhe von 222 Fuß an. Die

die Höhe von 222 Fuß an. Die
die Höhe von 222 Fuß an. Die
die Höhe von 222 Fuß an. Die

die Höhe von 222 Fuß an. Die
die Höhe von 222 Fuß an. Die
die Höhe von 222 Fuß an. Die

die Höhe von 222 Fuß an. Die
die Höhe von 222 Fuß an. Die
die Höhe von 222 Fuß an. Die

die Höhe von 222 Fuß an. Die
die Höhe von 222 Fuß an. Die
die Höhe von 222 Fuß an. Die

die Höhe von 222 Fuß an. Die
die Höhe von 222 Fuß an. Die
die Höhe von 222 Fuß an. Die

die Höhe von 222 Fuß an. Die
die Höhe von 222 Fuß an. Die
die Höhe von 222 Fuß an. Die

die Höhe von 222 Fuß an. Die
die Höhe von 222 Fuß an. Die
die Höhe von 222 Fuß an. Die

die Höhe von 222 Fuß an. Die
die Höhe von 222 Fuß an. Die
die Höhe von 222 Fuß an. Die

die Höhe von 222 Fuß an. Die
die Höhe von 222 Fuß an. Die
die Höhe von 222 Fuß an. Die

die Höhe von 222 Fuß an. Die
die Höhe von 222 Fuß an. Die
die Höhe von 222 Fuß an. Die

die Höhe von 222 Fuß an. Die
die Höhe von 222 Fuß an. Die
die Höhe von 222 Fuß an. Die

die Höhe von 222 Fuß an. Die
die Höhe von 222 Fuß an. Die
die Höhe von 222 Fuß an. Die

80° N. von
nach 4000 Fuß
1822
230
97
Robert
215

85° N. von
nach 4000 Fuß
1822
230
97
Robert
215

80° N. von
nach 4000 Fuß
1822
230
97
Robert
215

85° N. von
nach 4000 Fuß
1822
230
97
Robert
215

80° N. von
nach 4000 Fuß
1822
230
97
Robert
215

85° N. von
nach 4000 Fuß
1822
230
97
Robert
215

15 31

73

V, 32

(74)

87

Kupperstein ganz auf Lichtbar zu werden
Dr. G. H. Schuster, der

nach Gebirg & grandiose Höhenbildungen
die Thapschale in Chleit und Felschichte ungewandelt wird

Populov
in
Hjorn

Toten Lohm
gestalt von
Kantonia
Belugla
Horngebirge

in Eweis der die Klüften Nigent, Topologie in Nigent in
Kette höher Geytal Natonia in die
Belugla eine area in 160 geog. in die

Zeit mit 40 von 1/2 nach zu derselben
wird wie gleichsam als ein ganzes zu derselben

Itzigebirge ein 49 von derselben Form
mit einem Lager der Formaten wie die Schicht
von Eulis die Schicht von der Schicht

in einem Punkte die folgenden Thatsachen
der Bergseite 17 gelassen durch die Schicht
einmal in die Schicht

an der Seite des Berges sind die Schichten
des Kolumen die Schichten an dem Berg
Drangerei wie man an dem Berg

des Namen der Schichten
der Granitgebirge die Schichten
der Granitgebirge die Schichten
gegen die Schichten

60

49

710 Laufzigen Granit
1 verster
50

GO

□ →

ad nos 74
Das ist Folge

Q. Q.
was auch
nicht das
Wort
Sich in
in

Wort
das Wort
Sich

ich
Papa
Namen
Sich
Lage

mach
Lage
X
XVI
Sich
re

11

Clayton D

43 (1. 62.

Stromeyer

XXVL

62

V. 33

8, 34

