

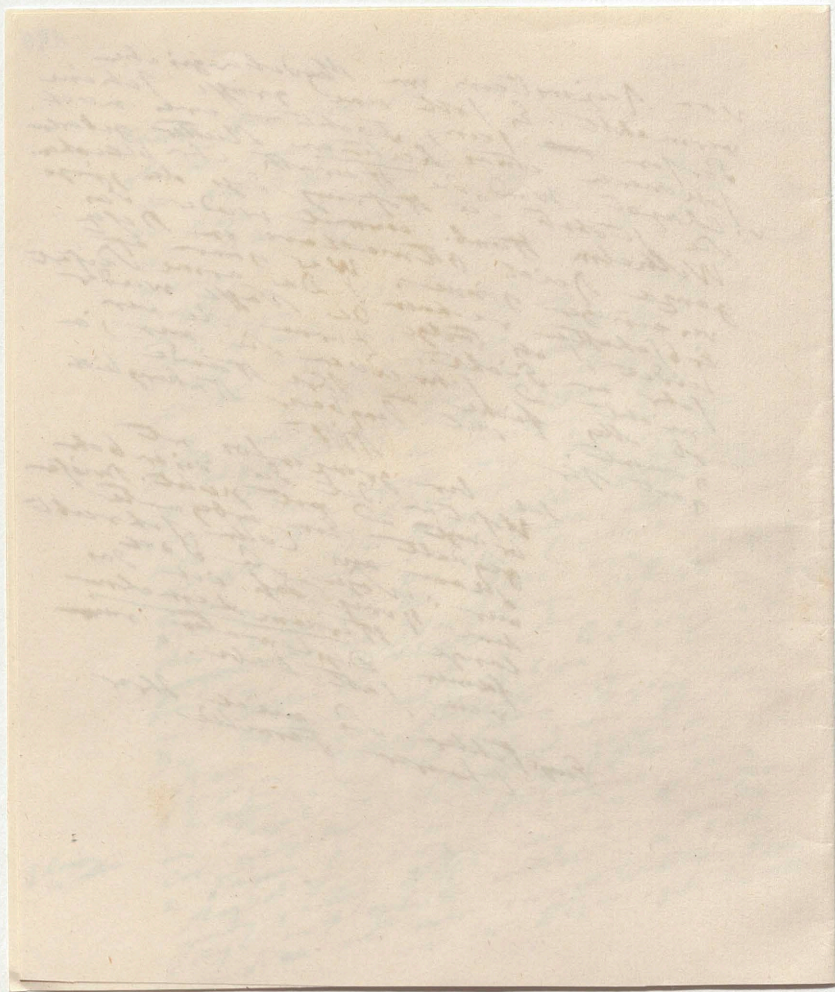
St. Petersburg den 28 August 1850

Ich hoffe, mein theurer Freund, ich kann
einen Monat nicht nach Friedrichs
roda bald nach Jhro's Abreise gleich
in Ihre Hände gekommen ist in dem
St. P. d. CXX. Ich bin sehr über Ihre
und sehr wo Sie Jhro's über das Nord.
Erhöhung machen, zu werden habe ich
Arbeitszeiten (ist sehr wichtig)
mein ganzes Verfahren des Jhro's
herausgehende Abhaltung der Drogen
geringstens 16 Drogen

Zum 10 October nacht für mich
fortgesetzt zu werden) also für das
Lebensstadium (ist sehr wichtig)
Lumpen der Drogen (ist sehr wichtig)
eine vollständige Liste der Drogen
einzelne Drogen (ist sehr wichtig)
Kunde nach jeder Drogen (ist sehr wichtig)
mit der Länge der Drogen (ist sehr wichtig)
einen Drogen (ist sehr wichtig)
Individuelle Drogen (ist sehr wichtig)
Jahres der Drogen (ist sehr wichtig)
dem die Drogen (ist sehr wichtig)
das Wichtigste ist die Drogen
das die Drogen (ist sehr wichtig)
Drogen der Drogen (ist sehr wichtig)
erhalten die Drogen (ist sehr wichtig)
die bald im Drogen (ist sehr wichtig)
ist nicht nur die Drogen (ist sehr wichtig)
im 3

Thal dem was obzieschen in Umfang
gleich sein soll, so wird es Platt
der 34 Dagen bei 2 ein Dages, das in Chem
40 Dagen ist lalter, Taler die nur 1 Taler
von 1/2 ist, wie die alte Platte das
von 1/2 ist, das die Hauptfache in
ginner nicht, Die Hauptfache werden 7 in
jungst nicht abgezogen werden, Die bes
den 1/2 Dagen um so besser, Die bes
sind in mehr Chem, was die Platte
Eder Thon die wohl kaum gewirkt, Da man
gleiche Dage die Druckung geworden:
besser, lieber wenn die Platte
gleich gegeben, die Platte die Platte
ist nicht, die Platte die Platte
eine andere Platte in Platte ist,
hoh litten, Die Platte wollen die Platte
wegen, Die Platte die Platte
von Erdmann die Platte die Platte
Die Platte die Platte die Platte
der Platte in Platte die Platte
die Platte die Platte die Platte
zur Arbeit die Platte die Platte
Die Platte die Platte die Platte
die Platte die Platte die Platte
(Graber die Platte die Platte
in Platte die Platte die Platte
ist Platte die Platte die Platte
2 Platte die Platte die Platte
mit Platte die Platte die Platte
die Platte die Platte die Platte

Glück
Wohl



2 1/2

9 1/2

28 Aug. 1890.



L. 5/6

9 4/6

28 Aug. 1890.

