

324

et et 15 no
52. Gruber, F

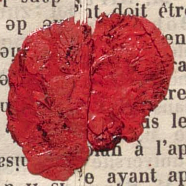
central et
à qui la

Ich würde sehr dich wegen England und der brenn
 Teilnehmend der Hagen in England recht bald abgehen zu
 sein. Das Paket des Berggeleitungen die jetzt M. Vogt
 nur nicht zu erwarten sein. Ich werde dich kommen und
 damit dich der Post nicht zu verpassen und verdrängen
 Ich werde dich mit dem Comestorlogen Georg Erwin
 in Wien 1841 Bernischen bringen.
 ragen dich kommen lassen.
 Ich danke
 19 Juni 1841

1841

323

58. Kunik
 der li
 Gesch
 und P
 59. Kunik
 russes un
 vrier). Bull. P
 § 11. Pseud
 schaft in
 die Herat
 § 12. Chron
 merkung



Ich wünsche sehr daß Du wegen England und der bösen
Famille und der Klagen in England recht bald abgehen zu
dem Jaget der Bergschnecken, die jetzt M. Vogt
für mich zusammen sein & sollen dazu kommen und
damit daß der Jagt nicht verderben und verdorben
schwerer wäre & gut wäre um den Jagt zu erwidern
von ihm löst Bernischer Corvettenbogen (Geogr. Exem-
plaren) dazu kommen können.

Ich danke
19 Juni Morgens

1851

52. Gruber, I

58. Kunik

323

idax jær 'uoss [! N] le choix
ouæwæuue 'izjms] le mérite sa
nd aber ganz; jecnt. doit être

schwache, fast u
neigung zur Thei
ber erst die fünfte
chen der sechsten
einfachen siebenten

heilten, beim Herm
der verschiedenen E
den Angaben über
lins und des Nörzes
se berechtigt werde
ellen sein dürften
sichere Artkenn

aux renseignements
patriarche Photius, tenues à propos
en l'an 866.

m
e.g.
ng.
e à
ison
rier).

324

-ue

enb

15 no

er, E

und der bonny
abgeben zu
M Vogt
kommen und
und verdachtig
zu erwenden
Geogr. Enne

-ee

ue

la

d

323

000

k

un

Bull. I

Pseud

haft in

e Herau

Chron

erkunge



... renseignements
e Photius, tenues à propos

366,

m

ge

ng.

e à

ison

tier).

325
atoire magnétique
nonce à la Classe qu
central e
à ind l

Ich w
Kleinwand
von Pap
Tun mit
Dante
Ich w
in Th
vorge

1851

entre doit être
-en-
-a-
-res
-s- les
-ap-
-p-
-ré-
-e, par la
-es en
-culière
-re de
-u-
-z-
-l-

... des ...
uamq̄uue 'izims
nd aber ganz; je
schwache, fast u
neigung zur Theil
ber erst die fünfte
chen der sechsten
einfachen siebenten

heilten, beim Herm
der verschiedenen B
den Angaben über
lins und des Nörzes
se berechtigt werde
ellen sein dürften
sichere Artkenn

ber erst die fünfte
neigung zur Thei
schwache, fast u
al; ganz, annehmen
stützt, der ver
Nilsson, im Ei
hatte, ihr, im Ei
Petersburger Samm
326
nenden Beobachtung
tischen Einflüsse un
ninteressante Ergeb
leidung der wieselar
und Winterbälgen,
enden oder echt n
nter sind die stets n
en kleiner und meh
ar (Marras faini

len Winter in Anschl
r erlegtes Exemplar
der Zehenschwiele
s und dem Zobel.
t in seinem Somme
ohlenballen, ja die
Winter hinein kahl
ommendes Exemplar
emaschko als Win
h ein Winter-Exemp
ung nicht spricht⁽²⁾.
uf die kleineren, nac
der Sohle dicht beh
end des Sommers na
der Gestalt und E
~~... Zobel~~

en theilweise behaar
en die Sohlenhöcker
l. — Ein Exemplar
n Wosnesenski er
dort getödtetes, ans
ohlenballen. Der Sitc
Petersburger Nörz I

327

XIII, p. 47) schein
om Winter zum So

im November erlegt,
len Winter in Anschl
er erlegtes Exemplar
ler Zehenschwiele
s und dem Zobel.

t in seinem Somme
ohlenballen, ja die

Taaten besetzt.
en oder nackten So
rt sich periodisch, v
hen ganz gleich, ve
sen Modificationen
tische Hülfsmerkmal
uppen höherer Ordn
den.
nteresse dürfte es s
lebenden Naturforsche
ufmerksamkeit sch
n-klimatischer als a
nsicht sicher verd
+ Mythen Klasse M
la, Classe, gne M

ci à l'Académie comm
e l'astronomie et de la
qu'il peut contribuer à
du mouvement primi
onnaissance des objets
le petit globe et des
s le calendrier. M. Stru
M. Böhm les remerci
plaires de l'Uranoscope.
e l'auteur, à la disposi
a et d'offrir à S. E. le t
nière. Approuvé.

328

communication

la Classe que M.

nicht sicher verd

-klimatischer als

ntmerksamkeit sch

ci à l'Académie comm
e l'astronomie et de la
qu'il peut contribuer à
du mouvement primi
onnaissance des objets
r le petit globe et des
s le calendrier. M. Stru
M. Böhm les remerci
plaires de l'Uranoscope
e l'auteur, à la disposi
a et d'offrir à S. E. le t
nière. Approuvé.
m u n i c a t i o n
la Classe que M.
nsicht sicher verd
-klimatischer als

central et
à qui le
rièvement
Ministre,
utre, à la
Kupffer
participa-
il appela
calendrier
en détail,
en vue en
peut qu'ap-
le choix
mérite sa
doit être

329

328

- (1 et 15 novembre). Sav. étr. VI.
52. Gruber, Entdeckung und Beschreibung am Schädel des Menschen (15 février). VIII. 369.
 53. Markusen, Ueber die Cloake und H. Vergleichend-anatomisch-physiologische
 54. Baer, Mémoire sur le Musée anat. (20 sept. 4 et 18 oct.)
 55. Ouvaroff, La certitude historique est-e Bull. hist.-phil. VIII. 145. Edition à part
 56. Устрялова, История Петра Великаго.
 57. Kunik, Nouveaux renseignements patriarche Photius, tenues à pronos en l'an 866.

etersäure (Scheidewasser) verändert die
sich mit blauer Farbe auf und Barytlösung
Wasser und Säuren unlöslichen Nieder-
sung.

gibt schweflige Säure aus und die Krystalle
Farbe.

n sich die Krystalle leicht und sogleich
arbe.

, wird das Salz, jedoch nur in sehr ge-
t; beim Erkalten der Flüssigkeit setzt
Gefäßes ein geringer gelber Anflug
in derselben einen weissen in Salz-
rschlag hervor. Entwicklung von
Kochen nicht zu bemerken.

C. getrocknet verloren bei einem
lufttrocknen Salzes 0,003 Grm.;
2,878 Grm. 0,004 Grm. Wasser;
hygroscopischem Wasser zuge-

wasserfrei; wird es in einem
mpfe erhitzt, so beschlägt das
sogleich entwickelt sich der

Lectures

M. Jacobi lit une note pré-
vanique par la décomposition du

Lectures ext

M. Brandt lit deux notes in-
Drüsenbläschen der Moschusdrüsen
drüsen des Pyrenäischen Wychuch
Beschaffenheit ihres Secrets bezüglich
2) *Bemerkungen über neuerdings in*
durch künstliche Präparation ver-
datra, fiber zibethicus).

Rap

M. Struve chargé d'examin
Böhm d'Inspruk, instrument
éléments de l'astronomie, fait
ments faisant partie de l'enseig
dans les gymnases, il a jugé
de M. Böhm à M. Gousse
l'université de Kazan, séjour
à M. Struve comme très
élémentaire en mathématiq
étudié l'appareil, a pris s
un compte exact, dans
en russe la description