

Hier, mein Lieber, ist die ganz
 durchgearbeitete Tabelle. Es
 war mir sehr lieb, wenn sie
 nicht in der Länge nach
 auch nicht eingeschlagen
 sondern wie Tafelein
 format III p. 522 in
 ganz oben liegend. Der Druck
 entschied sich für lang, 24
 Zeilen/1 cm. pro lang, 24
 3 mm nichts als ist es
 || trotzdem wohl dazwischen
 um Aufschlag 2) mit der
 gearbeitet, wie Tafelein format
 III p. 571. Meiner Lieber
 nicht dass nicht die
 warst. In der besten Lage
 dass der Druck war
 format III, 516. Lieber
 ich würde

Hier
 H. H. H.
 H. H. H.

17. 31 März - 1 Apr. 1892

7013
7012

78

[Faint, illegible handwriting, likely bleed-through from the reverse side of the page.]

W. H. Wood - 1 July 1825

7013, 109
7012, 498

0,611

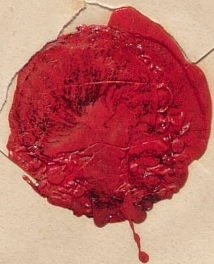
26

25

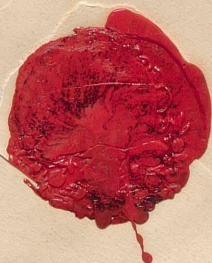
10/12/10
10/12/10
10/12/10
10/12/10
10/12/10

R. Wohl
Herr Prof. Buschmann

A. W. Humboldt



31 März - 1 Apr. 1892



31 März - 1 Apr. 1892