



*[Faint, illegible handwriting covering the majority of the page]*

*[Handwritten notes on the right edge of the page]*

7/11

8/15  
march

18/11

18/11

18/11

(17)

Extrait d'une lettre de M. G. de Humboldt au Dr. Albert Berg.  
+ De son côté, les lettres relatives à la peinture  
me font beaucoup de plaisir et je vous prie de continuer à m'en adresser.

Je vous prie de continuer à m'en adresser. Je suis très intéressé par votre ouvrage sur la géographie physique et la géologie. Les observations que vous faites sur les montagnes et les vallées sont très précieuses. Je vous prie de continuer à m'en adresser.

Les merveilleux

Je vous prie de continuer à m'en adresser. Je suis très intéressé par votre ouvrage sur la géographie physique et la géologie. Les observations que vous faites sur les montagnes et les vallées sont très précieuses. Je vous prie de continuer à m'en adresser.

Je vous prie de continuer à m'en adresser.

Je vous prie de continuer à m'en adresser. Je suis très intéressé par votre ouvrage sur la géographie physique et la géologie. Les observations que vous faites sur les montagnes et les vallées sont très précieuses. Je vous prie de continuer à m'en adresser.



commencent à leur d'air par une latitude de boreale de 4° 26' à 4° 34' qui a 6000 pies de hauteur et s'efface un bonle superieur la 9000 pies. C'est une region qui se trouve actuellement le plus au sud des neiges, et se trouve à 4° 8' de latitude boreale.

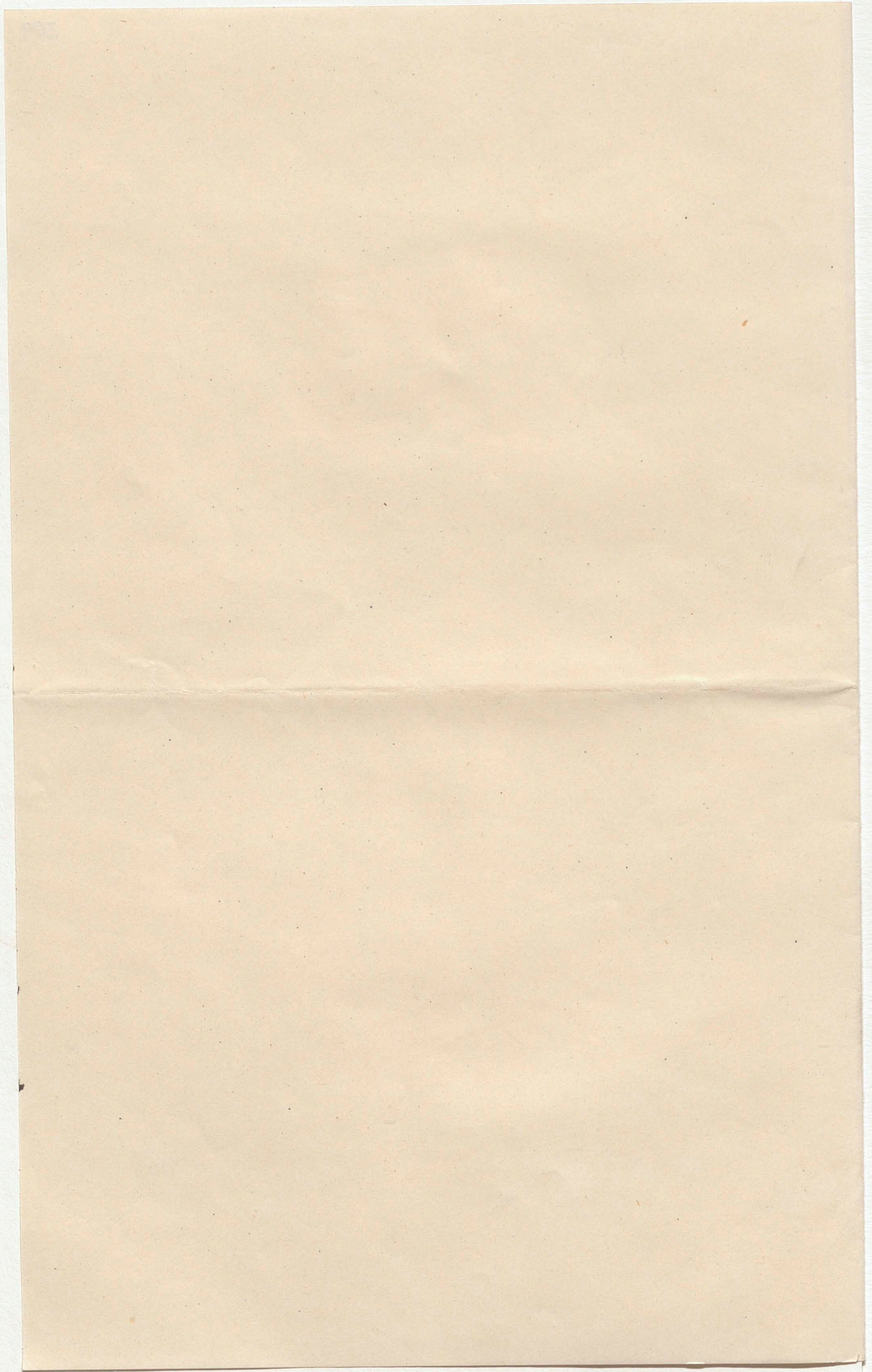
Donc les conques sont les plus grandes que l'on ait jamais vues, et se trouvent à 4° 8' de latitude boreale. Elles sont de 180 à 200 pies de long, et de 160 à 180 pies de large. Elles ont une couleur blanche et se trouvent à 4° 8' de latitude boreale. Elles sont de 180 à 200 pies de long, et de 160 à 180 pies de large. Elles ont une couleur blanche et se trouvent à 4° 8' de latitude boreale.

La région qui se trouve à 4° 8' de latitude boreale est une région qui se trouve à 4° 8' de latitude boreale. Elle est de 180 à 200 pies de long, et de 160 à 180 pies de large. Elle a une couleur blanche et se trouve à 4° 8' de latitude boreale.

Les conques sont les plus grandes que l'on ait jamais vues, et se trouvent à 4° 8' de latitude boreale. Elles sont de 180 à 200 pies de long, et de 160 à 180 pies de large. Elles ont une couleur blanche et se trouvent à 4° 8' de latitude boreale.



E  
 L  
 De  
 D  
 up  
 it  
 (Ks)  
 L  
 C  
 imitat  
 taquel  
~~...~~  
 erique  
~~...~~  
 rns  
 s  
 a  
 ct  
 ement  
 the  
 843







210

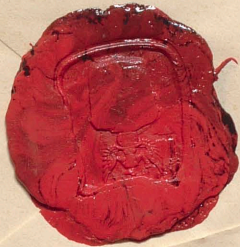
Dr. Wohlgel

~~Herr~~ Bibliothekar Dr. Buschenmann  
Mitglied des ~~Styandem~~ <sup>Styandem</sup> der  
Wissenschaften

hier nur Eigen-  
nützig

Berlin  
Leningradstr.  
n. 111.

A. W. Umboldt



780

Rotterdam 9 Nov. 1853

