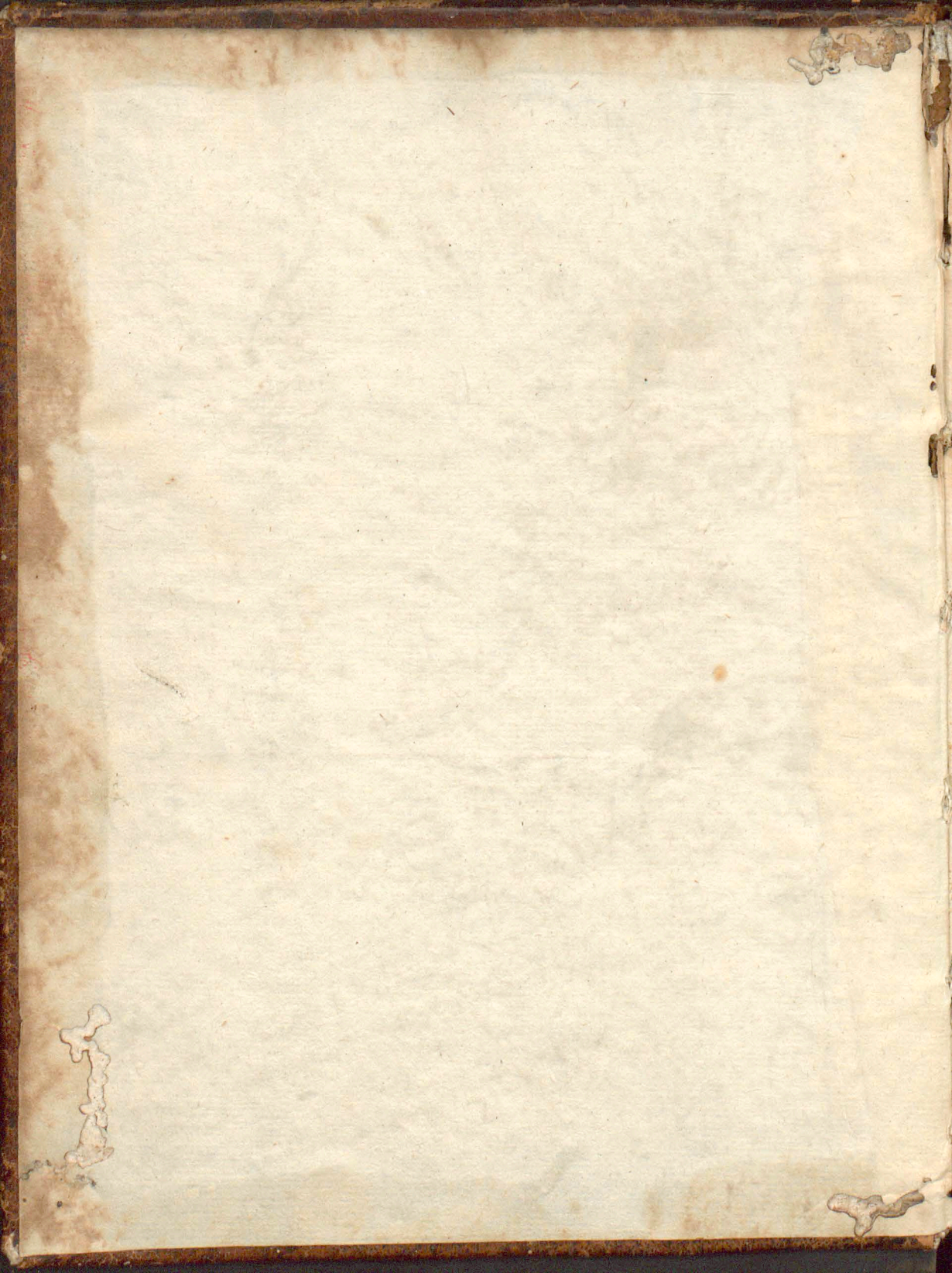


Ms. hisp.  
Quart. 65.

Small, blank, aged paper label fragment.

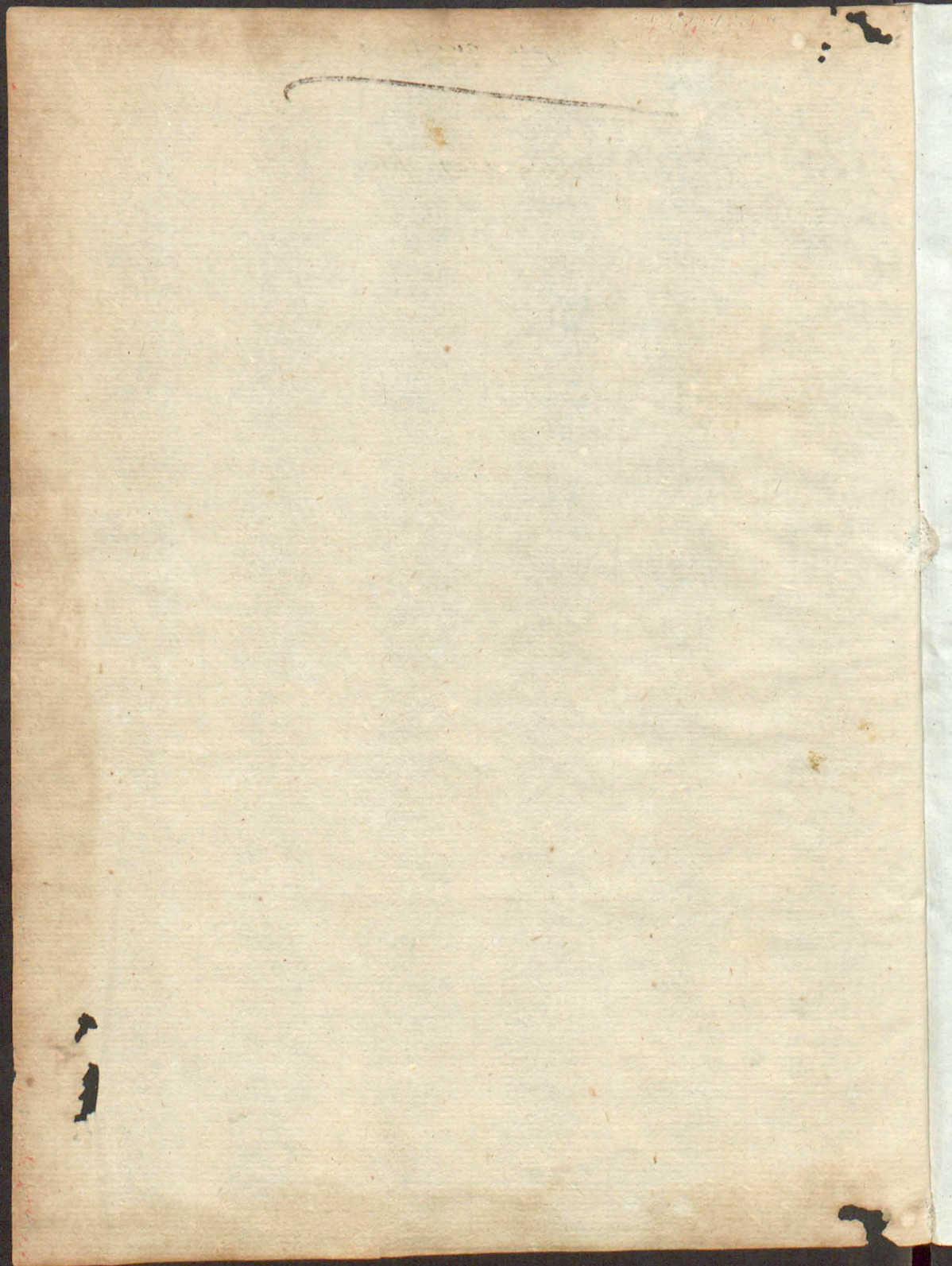


Ms. hispan. quart. 65.

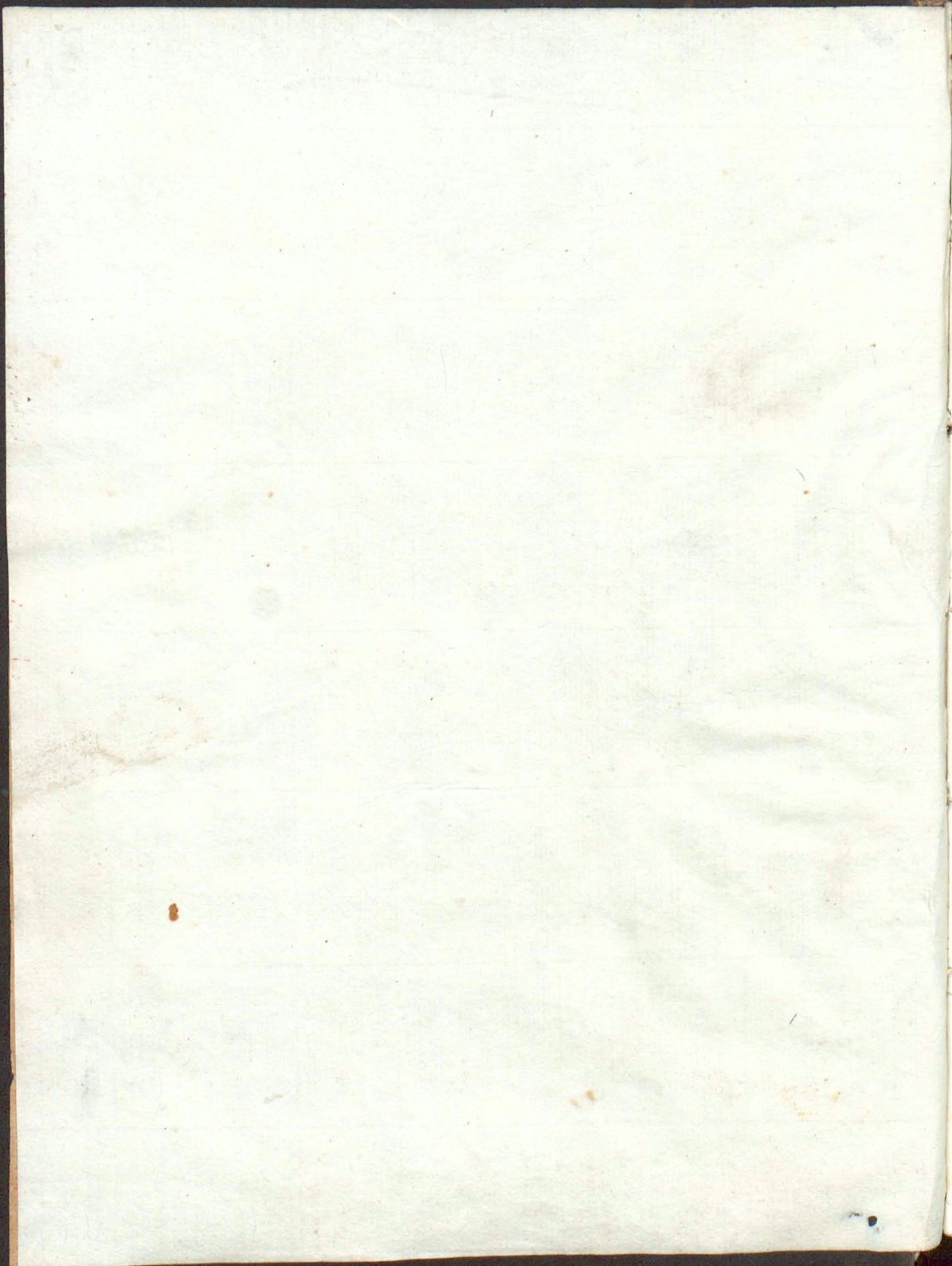
7



acc. 1889. 110.



11  
1



†  
Fizon de España.

Discurso de algunos Linages  
que el Cardenal D. Francisco  
de Mendoza y Bobadilla, Obis-  
po de Burgos, dió al Rey  
D. Felipe Segundo, por  
hauer hallado obstaculo en  
las ynfórmasiones que se hi-  
cieron para saber de Linage  
de que hizo su Mage<sup>d</sup> mer-  
ced a un Sobrino suyo, hijo  
del Conde de Chinchon &c.

Este libro contiene un  
muy bello en muy gran  
campana sobre la  
el D. Francisco de Mendoza  
La gente caen ya de ello  
como a venido el libro de

1  
4

1777

1778

1779

1780

1781

1782

1783

1784

1785

1786

1787

1788

1789

1790

1791

1792

1793

1794

1795

1796

1797

1798

1799

1800



23

Primexamente todos los que des-  
cienden ò descendieron en Por-  
tugal y Castilla de Hernando  
Alonso de Toledo que se con-  
uertió de Moro, segun escri-  
ue el Conde D<sup>n</sup> Pedro fol. 22. y  
24. en tiempo del Rey D<sup>n</sup> Alon-  
so el Sexto, que ganó a Toledo.  
Y su descendencia comprehende  
muchas Casas Nobres y prin-  
cipales en estos Reynos: Y  
aunque es tan antigua la  
Casa y principal, por haue-  
r sido Rico hombre, principal  
y muyidalgo en muy gran  
campana entre los Moros  
el do. Hernando Alonso.  
La gente trata ya de ello  
como à venido el Libro de

D<sup>no</sup> Pedro á manos de tantos  
que ya le tienen, si qualquiera  
descendencia sin limitación de  
tiempo, y sin distinción de  
personas y qualquiera pro-  
banza á de bastar; facilmente  
se podría y confirmari casi de  
toda la nobleza de estos Rey-  
nos, y fuera de ellos, con tal  
origen y fundamento: por que  
de Padres á Hijos, sin faltar  
Legítima sucesión descendien-  
de él el linage de Portocarre-  
ros Señores de la Casa de  
Alvarez, (que al presente se  
dice Marques de Villa del  
franco) y comprende este li-  
nage á Castilla y Portugal  
sin la descendencia que tie-  
nen

34

los Pacheco que descienden del  
do Hernando Alonso de To-  
ledo, por haver casado el  
Maestre de Santiago D.<sup>n</sup> Juan  
Pacheco, con D.<sup>a</sup> Maria Panto-  
caxero, hija de Pedro Pantocar-  
xero señor de Moguer, y de  
D.<sup>a</sup> Beatriz Henríguez hija  
del Almirante de Castilla D.<sup>n</sup>  
Alonso Henríguez, y nieto del  
Maestre D.<sup>n</sup> Juan Padrique  
que la tubo su padre en D.<sup>a</sup>  
Elias Paloma Juchá de Gua-  
dalcanal. el do <sup>su</sup> Maestre D.<sup>n</sup>  
Juan Pacheco hera legitimo  
descendiente de Lope Hernan-  
dez Pacheco y de D.<sup>a</sup> Maria  
Lopez Javeyna (Virreina de  
D.<sup>a</sup> Maria Ruiz, hija de

Qui Capon Judío de quien  
 trata el Conde D.<sup>no</sup> Pedro, y en  
 el título 42. que hauiá como  
 mas de doscientos años que  
 passaron, por que en la Batta-  
 lla del Salado, se halló Roque  
 Hernandez Pacheco que fue  
 en el año de 113. y fueron sus  
 hijos: Diego Lopez Pacheco, y  
 D.<sup>no</sup> Pedro Guion Maestro de  
 Calatrava de los quales de-  
 vienden las Casas siguientes  
 Del Marqués D.<sup>no</sup> Juan Pacheco  
 La del Marq.<sup>o</sup> de Villena Du-  
 que de Escalona que heredó  
 su hijo mayor D.<sup>no</sup> Alon Pacheco  
 La del Marq.<sup>o</sup> de Villanueva  
 del Fresno que tubo D.<sup>no</sup> Pedro  
 Portocarrero su hijo segundo.  
 La Casa de la Puebla de

Marq.<sup>o</sup> de  
 Villena: An  
 que de Es-  
 calona.

Marq.<sup>o</sup> de  
 Villanueva  
 del Fresno

Pacheco

Portocarrero  
 20

Pueblo de  
Montaluan

45  
la Puebla de Montaluan, que  
excede en hijos texeros:

El Marq.<sup>o</sup> D.<sup>no</sup> Juan Pacheco casó  
nueve hijas que tubo y de es-  
tos casamientos han emparen-  
tado las Casas siguientes.

La del Conde de Penabente

La del Marq.<sup>o</sup> de Villafraanca

La del Conde de Axanda:

La del Duque de Florencia

La del Duque de Castro Villar

La del Marq.<sup>o</sup> de Viana:

La del Duque del Infantado

La del Marq.<sup>o</sup> de Montesclaros

La del Marq.<sup>o</sup> de Gibraltor

La de los hijos del Marques de  
Aguiluz:

El Almirante de familia Conde  
de Modica:

Casas que  
tienen el  
apellido de  
Pacheco:

La del Conde de Luna:  
La del Marq.<sup>o</sup> de la Guardia  
Señor de S.<sup>ta</sup> Eufemia:  
La del Duq.<sup>o</sup> de Alca de Torres  
La del Conde de Montexrey  
La del Marq.<sup>o</sup> de Sobara  
Los hijos del Marq.<sup>o</sup> de la rana  
La del Marq.<sup>o</sup> de Puzos:  
La del Duque de Soria  
D.<sup>n</sup> Francisco Pacheco, Señor  
de Almoneda  
Los hijos del Conde de Oromo  
La del Marq.<sup>o</sup> de Comares:  
La del Conde de Albuquerque  
La del Conde de Medella:  
La del Marq.<sup>o</sup> de Ayamonte  
La del Conde de Alandree:  
La del Marq.<sup>o</sup> de Mondragon  
D.<sup>n</sup> Bernabé de Mendoza  
su hermano:

La del Conde de Monteagudo.  
 La Casa del S.<sup>o</sup> de Alvarado.  
 La del Adelantado de Castilla.  
 Las Casas de Mexico y Puytron.  
 La del Conde de Oropesa.  
 Los hijos de D.<sup>o</sup> Juan de Pi-  
 nera Señor de Malpica.  
 Los Duques de Magueda.  
 La del Conde de Fuensalida.  
 D.<sup>o</sup> Pedro de Belasco hijo de  
 D.<sup>o</sup> Antonio de Belasco Señor  
 de Villarexo, y de D.<sup>o</sup> Ma-  
 dalena de Bobadilla.

Del Maestre de Calatrava  
 D.<sup>o</sup> Pedro Sison descienden las  
 Casas siguientes:

La del Duque de Orma.  
 La del Duque de Palma.  
 La del Duque de Arcos.

Jeron

Casas que  
 descienden de  
 D.<sup>o</sup> Pedro Gi-  
 non maes-  
 tre de Cala-  
 trava:

La del Marq. de los Velez

Casas q<sup>ue</sup>  
descienden  
de D<sup>no</sup> Pedro  
Portocarrero  
hijo 2<sup>o</sup>  
del Marq.  
D<sup>no</sup> Ju<sup>an</sup> Pacheco

De D<sup>no</sup> Pedro Portocarrero hijo  
segundo del Marq. D<sup>no</sup> Juan Portocarrero  
Pacheco descienden las Casas  
siguientes:

La del Marq. de Villanueva del  
Tresno:

La del Conde de Palma

La del Duque de Alcalá

La del Conde de Castilla

La del Conde de Castro

La del Marq. del Carpio

De D<sup>no</sup> Alonso Perez Giron: 5.<sup>o</sup>

Casas que  
descienden  
de D<sup>no</sup> Alonso  
Felix Giron  
hijo 3.<sup>o</sup> del  
Marq. D<sup>no</sup>  
Ju<sup>an</sup> Pacheco

de la Puebla de Montalbán  
hijo 3.<sup>o</sup> del Marq. D<sup>no</sup> Juan  
Pacheco, descienden las Casas  
siguientes:

Girones

La Casa del Conde de Montal-  
bán:



67  
La del Sr. Carraxubiá y Abende  
La del Sr. de Pinto ya Marq.  
de Cazazera.

La del Conde de Valencia.

La del Duque de Saxera.

La del Conde de Buendía.

D.<sup>n</sup> Juan de Acuña.

D.<sup>n</sup> Fernando de Acuña.

La Muger del Carro mayor  
de Madrid

el Marq.<sup>o</sup> del campo; y sus Herm.<sup>os</sup>

La del Marq.<sup>o</sup> de Zerraldo.

La del Mariscal de Valencia  
en Zamora.

D.<sup>n</sup> Diego Gaxio en Burgos.

La del señor de Peñaxanda

La del Conde de Aranda.

Lope Guzman.

La delos Alvarez de Toledo.  
El Marq.<sup>o</sup> de Montemayor.  
La del Marq.<sup>o</sup> de Salzes.  
La del Marq.<sup>o</sup> de Alcaua.  
La del Duq.<sup>o</sup> de Medinaceli.  
La del Conde de Comuina.  
La del Conde de Fuentes.

De Rui Capon Judío que se  
convirtió siendo Almirante  
de la Reyna D.<sup>a</sup> Uxaca de  
Portugal son las Casas refe.  
ridas y deveden las sig.<sup>tas</sup>

La del Marq.<sup>o</sup> de Denia, (que  
segun escreve el Conde D.<sup>o</sup>  
Pedro de Portugal) Diego Sandoual  
Gomez de Sandoual fue car.  
sado con D.<sup>a</sup> Demeter (nie-  
ta de Rui Capon Judío,

Casas que  
decienden  
de Rui ca.  
por Judío

Sandoual  
les

afirma Pedro Leonimo de Ayonoe  
aunque yo no lo e hallado en  
el Conde D<sup>no</sup> Pedro que D<sup>a</sup>  
Maria Uider sea meira de  
Ruy Capote / ni el lo a mos-  
trado y asi puede ser falso:

La Casa del Conde de S<sup>ta</sup> Juste-  
van tiene Pacheco por que  
Digo Gomez Manrique, primer  
D<sup>no</sup> de Navarra casó con D<sup>a</sup>  
Maria hija del D<sup>no</sup> Adelan-  
tado D<sup>no</sup> Digo Gomez de San  
doval, y son descendientes de su  
Casa las siguientes.

Manri-  
quez

D<sup>no</sup> Sancho de Foran  
La Casa del Conde de Casto  
La Casa del Conde de Paredes  
Las que decenden del D<sup>no</sup>  
de Palencia D<sup>no</sup> Pedro de Avilla

Castilla

Conde de  
S<sup>ta</sup> Justeuan

Castilla  
de Vallado.  
lid

y de su segunda mancha Isabel  
de Olm, que tubieron 3 hijos  
a D.<sup>n</sup> Alonso de Castilla, y el  
de Valladolid a D.<sup>a</sup> Alonca de  
Castilla muger del Contador  
Rodrigo de Ulloa, hijo del Ab-  
ton Peñañor son muchos  
Y en los procesos que estan en la  
Inquisición de Valladolid, sobre  
los negocios de D.<sup>n</sup> Luis de Roxas  
su ho, y de D.<sup>a</sup> Maria En-  
riquez, estava la Genealogia  
de la d.<sup>a</sup> Isabel de Olm, por  
donde consta es hija de Juan  
Ingles (Albaniil de espuzgas  
manteler) Y despues en la  
informacion que hizo de faro-  
nijo de Toledo Diego Guzman  
para la Canongia que se

proveyo en D<sup>no</sup> Rodrigo Enri-  
quez, se prouo que procedian  
del dho Contador Rodrigo de  
Vlloua, y de D<sup>no</sup> Aluorua de far-  
tilla las casas siguientes:

Castellon  
y Vlloua

El Marq<sup>o</sup> de Alcañizas  
D<sup>no</sup> Martin Enriquer y sus  
hermanos

La Casa del Conde de Nieva  
Los hijos de D<sup>no</sup> Pedro de Jueni-  
ga y sus hermanos:

Del de Gibraltar  
La del Marq<sup>o</sup> de Posa  
La del Conde de Salinas  
Los hijos de D<sup>no</sup> Antonio de  
Luna Señor de Juentiduenia:

La del Duq<sup>o</sup> de Villaxmora  
La del Conde de Miranda  
D<sup>no</sup> Antonio de Fonseca de boro

La del Marq.<sup>o</sup> de Formetta:

Los Hijos de D.<sup>o</sup> Duque Gomez

Enriquez de Salamanca.

D.<sup>o</sup> Pedro de Castilla de Valladolid.

D.<sup>o</sup> Juan de Castilla de Valladolid.

Los hijos de D.<sup>o</sup> Diego de la fuente

Los de D.<sup>o</sup> Francisco de Castilla

D.<sup>o</sup> Alonso de Castilla Cap.<sup>o</sup>  
de S. Mag.<sup>o</sup>

Los Duques de Venganza son  
descendientes de Ines Hernandez  
de Estrevez, que fue hija de  
un Zapatero, que se comenzo  
de Indio en Portugal, llama-  
do Hernandez Estrevez, natu-  
ral de Villavieja: es caso  
muy sabido en aquel Reyno  
que Ines Estrevez fue madre  
de D.<sup>o</sup> Alonso, primero Duque

Duques  
de Ven-  
ganza

1:  
Alexmaro  
baraxolo  
del Rey de  
Portugal  
don fernando  
el primero

de Verganza, y que su Padre  
fue D.<sup>n</sup> Juan Maestro de Brui  
quien despues fue Rey, y Abue  
la de D.<sup>n</sup> fernando de Portugal  
y Peayxa segundo Aug.<sup>o</sup> de  
Verganza, y siendo como es  
asi, fueron sus viñeros D.<sup>n</sup>  
Dionisio de Portugal, y de  
don Dionisio vienen las casas  
siguientes:

Portu-  
gal

Deven-  
dena de  
Ana de  
Valcazer  
tendera.

El Alarg.<sup>o</sup> de Saxia que tam  
bien devena de una tendera  
que se dena Ana de Valcazer.

Portugal

La del Conde de Branda y  
sus Alexmaros:

De don Alvaro de Portugal,  
proceden las siguientes.  
El Conde de Guelfes.

Portugal

La Condesa de Valcarlos Abuela  
del Marq.<sup>o</sup> de Libraleon, y del  
Marq.<sup>o</sup> de Ayamonte y sus Herm.<sup>os</sup>

La Condesa de Niebla (muger Portugal  
del Duq.<sup>o</sup> de Medina Sidonia)  
D.<sup>o</sup> Leonor Nuñez natural de  
Marchena, de cuyo linage  
descienden tambien D.<sup>o</sup> Juan  
Ponce de Leon Conde de Arcos.

Los que de  
descienden de  
D.<sup>o</sup> Leonor  
Nuñez  
natural  
de Marchena

D.<sup>o</sup> Rodrigo Ponce de Leon.

D.<sup>o</sup> Manuel Ponce de Leon.

D.<sup>o</sup> Apustin Ponce de Leon

D.<sup>o</sup> Rodrigo Ponce de Leon de  
quien descende la Casa del

Duq.<sup>o</sup> de Arcos: El que hoy  
la posee es Fernandito de la  
Illa Leonor Nuñez.

La del Marq.<sup>o</sup> de Valcarlos  
que tambien es su remiñico el  
que agora:

Ponces  
de Leon

Los que  
descienden  
de D.<sup>o</sup> Ro-  
drigo Ponce  
de Leon



D<sup>a</sup> Leonor de Guzman muger de  
D<sup>n</sup> Alonso de Cordona General  
es Vizicero de la d<sup>ca</sup> Leonor &

El Marq<sup>o</sup> de Andales Conde de  
Jata que hoy porci el estado  
tambien es Vizicero de ella  
El que hoy es Conde de Carrellan  
tambien es su Vizicero:

Juanes  
de Leon

Los Hijos de D<sup>n</sup> Diego de Aguado  
el de Cordona, hoy Marq<sup>o</sup>  
de <sup>ta</sup> ella tambien son sus  
Viziceros:

Marq<sup>o</sup>  
de Cadix  
Conde de  
Baylen

Los hijos de D<sup>n</sup> Ferrnando de  
Jouar el de Jaen y el Conde  
de <sup>n</sup> Bivencan, fueron neccos  
de la d<sup>ca</sup> Leonor Nuñez y  
tambien la Marq<sup>sa</sup> de Puigo  
consta que la d<sup>ca</sup> Leonor  
Nuñez fue Madre de los d<sup>os</sup>  
D<sup>n</sup> Rodrigo Ponce de Leon

Juanes

Marq<sup>a</sup> de Cadiz: D<sup>n</sup> Manuel  
Ponce de Leon Conde de Baylen  
y D<sup>n</sup> Juan Ponce de Leon Conde  
de Arce

Sea proceso que hizo D<sup>n</sup> Man<sup>c</sup>  
Ponce de Leon sobre el estado  
y casa de Arce con D<sup>n</sup> Rodr<sup>e</sup>  
go su Heredero, el qual se  
mando quemar con pedimento  
despues de concertados: Y en la  
cedula que dieron los Reyes  
Catholicos que esta en el ofi-  
cio del Secro<sup>o</sup> Nuncio en  
Granada se hace relacion de Ponce  
de Leon  
ello. Y en una promission  
que passo ante Pedro Ger-  
nimo de Aponte Relator de  
Granada en padronaron al  
D<sup>n</sup> de Arce que esta en  
poder del dho Pedro Gernimo  
de Aponte.

Casas que  
decienden  
de D<sup>no</sup> Jus de  
Lima con  
mendador  
de Bamba  
y Prior de  
S. Juan

En las vidas de Barones que  
componen el Tratado Puzos de  
Guzman que andan en la  
cronica del Rey D<sup>no</sup> Juan el 2.<sup>o</sup>  
se dice que D<sup>na</sup> Leonor de Luna  
muger de D<sup>no</sup> Alonso de Guade-  
nas Marq<sup>o</sup> de Sanabria  
fue hija de D<sup>no</sup> Juan de Luna  
(Commendador de Bamba y  
Prior de S. Juan) y de una  
Muger de vaxa Casta de la  
Villa de Tordesillas, cuya hija  
fue D<sup>na</sup> Ana de Cardenas  
Muger de D<sup>no</sup> Pedro Porrocaze-  
no, hijo del Marq<sup>o</sup> de S.  
thiago D<sup>no</sup> Juan Pacheco  
el Marq<sup>o</sup> de Villarmena del  
Pezco.

El Conde de la Puebla:

Luna

Luna

Luna

El Duque de Alcalá.

El Marq.<sup>o</sup> de Villanueva del Duque Luna  
el Vizcotto de la de Flandesillas

El Marq.<sup>o</sup> del Caspí y sus her.  
manos también.

D.<sup>n</sup> Antonio de la Cueva Marq.<sup>o</sup> Luna  
de Lodrada, es también un  
nieto por que fue hijo de  
D.<sup>a</sup> Ana de Sardinia y de D.<sup>n</sup>  
Pedro Portocarrero. Luna

También proceden de la de  
Flandesillas D.<sup>n</sup> Alonso Felles  
Lison el de la Puebla de Mon  
salban, D.<sup>n</sup> Pedro Pacheco y  
tres Hermanos.

D.<sup>a</sup> Theresa Henriquez madre  
de D.<sup>n</sup> Diego de Cardenas (pri  
mera Marquesa de Magueda)  
fue hija del Almirante de las  
Indias D.<sup>n</sup> Alonso Henriquez

Cardenas

Lo que  
proceden hoy  
de una mo.  
rica esclava  
y del Almi  
rante de las  
Indias D.<sup>n</sup> Al  
onso En  
riquez

y de una Mexica Esclava de  
quien descienden el Duque de  
Maqueda / D<sup>no</sup> Fernando o D<sup>no</sup>  
Gron<sup>co</sup> de Cardenas su primo  
y tambien D<sup>no</sup> Lope de Salazar  
tor natural de Medina del  
Campo Maestro del Rey D<sup>no</sup>  
Henrique 4.<sup>o</sup> obispo de Orense  
de la orden de S.<sup>to</sup> Domingo, su  
tue baro y confesso:

Cardenas

el Conde de Miranda sus herma  
nos y tres hermanas casadas  
con D<sup>no</sup> Pedro de Zuniga Senor  
de Mula, pariente con el conde  
de Aguilar, y Conde de Suellos  
Hijos de D.<sup>no</sup> Al. de Moncada  
el que se abego en la Exca  
dura junto a Monrecaar.

D<sup>na</sup> y D<sup>na</sup> de Zuniga muger de D<sup>no</sup>  
Bernardino de Cardenas fue hija

Zuniga

Zuniga  
son de  
una muger  
confesa de  
Mula

de D<sup>n</sup> Diego de Zurruiga, y de D<sup>a</sup>  
Isabel de Mercado que tubo por  
Madre a una muger de Miala  
que se tiene comunmente por  
confesa y de baja esfera:

Condes  
de Rina-  
davia.

La Condesa de Rina-davia aquella  
del Conde que hoy es, fue hija  
de D<sup>n</sup> Juan<sup>o</sup> Sarmiento, y de D<sup>na</sup> Sarmiento  
hija bastarda de D<sup>n</sup> Ju<sup>o</sup> Pimentel  
Senor de Millimanda que la tubo  
de una esclava, como consta  
por el pleyto que trato el  
Marq<sup>o</sup> de Viana que hoy es,  
conexa la d<sup>ca</sup> Condesa; y de-  
uendren de esta Casa las sig<sup>tes</sup>:

Marq<sup>o</sup>  
de Sarna-  
casa.

D<sup>a</sup> Maria de Mendoza muger  
del Comend<sup>r</sup> mayor D<sup>n</sup> Juan<sup>o</sup>  
de los Couros Padre del Marq<sup>o</sup> Sarm<sup>o</sup>  
de Sarnaxara, y Conde de Ruela

y de la Aug<sup>ta</sup> de S<sup>ta</sup> de S<sup>ta</sup> de S<sup>ta</sup>  
 de Mendora. D<sup>na</sup> Juana de Men-  
 dora, que casó con el Mariscal  
 de Nauex. D<sup>na</sup> Beatriz Sax-  
 miento y D<sup>na</sup> Juan de Mendora  
 que casó primera vez con D<sup>no</sup>  
 Juan Sarmiento, cuyo hijo  
 fue D<sup>no</sup> Laxia Sarmiento. y D<sup>no</sup>  
 Juan de Mendora el Conde de  
 Salinas de Araya: D<sup>no</sup> Diego  
 Sarmiento es nieto de D<sup>no</sup> Rodri-  
 go de Villandrando Conde de Ri-  
 bades, el qual casó con una  
 Mulata, como lo ha prouado  
 el dho Conde de Salinas, en el  
 pleyto con el Marq<sup>de</sup> Villena  
 sobre la villa de faralle de  
 Guari menor, que está en el  
 Consejo Real con las mill y

Marcial  
de Nauex

Saxm<sup>to</sup>

Conde de  
Salinas  
tambien  
Sarmien-  
to

Devienen  
de una  
mulata

Saxm<sup>to</sup>  
to =

quarenta Obblas; deuenen del  
do Villandrado muchas casa  
titulares y en la Villa de Palen  
cia D<sup>o</sup> Fadrique de Zuniga  
Marq<sup>o</sup> de Mozuel tubo en  
una hija de una moniaca  
casada con un Barbero a D<sup>a</sup>  
Mania de Zuniga muger de  
D<sup>o</sup> Luis de Anula y Zuniga  
Comend<sup>r</sup> de Alantara.

D<sup>a</sup> Ines de Zuniga muger de  
D<sup>o</sup> Pedro Meneses virrey de  
D<sup>o</sup> Juan de Sotomayor Señor  
de Monchor en la Ciudad de  
En la Ciudad de Salamanca, hoy  
muchas Casas de Mayorazgo  
que deuenen de Potosí  
Confesor, y de una Maxia  
de Saxama madre de Pedro

Saxami.  
ento.



Diferentes  
casas de  
Salamanca

de Bernado Bernal, Abuelo  
de D<sup>no</sup> Optonal de Figueroa  
y del Licenciado Maldonado  
oydor de Granada, y de otro Her.  
mano, y de la mujer que fue  
del Lic.<sup>do</sup> Juan mayor oydor del  
Consejo Real, y se ven con abito  
en sus hijos.

figue  
roas  
y mal  
donado

mas Sa  
lamanca

La mania de Salamanca es noto-  
ria en Salamanca sea confesada  
y sabido el Do<sup>r</sup>. Rivadeneyra  
y Bayser: y el Licenciado Fre-  
guello, sin lo que toca a los otros  
hermanos, por parte del Regen-  
te Figueroa, que se tiene que  
es viznieto de una reconciliada  
de Zamora, y hay terrizo de  
viva viva que la vio con  
Sanbenito y por eso fue echado

figueras  
Maldonado  
do

del Convento.

Mas  
Salaman  
ca

Hay muchos Cavalleros que  
deuenden de D<sup>no</sup> Pablo Obispo  
de Castayena, y de su Hermano  
Alonso Gaxua de s<sup>ta</sup> Maria  
como son en Salamanca:

Siles  
Suarez  
y Gaxua  
Señores de  
Villauri

Juan Siles que caso con una  
hija de Otonual Suarez ohe-  
niente de Contador de Gaxua  
mayor, D<sup>no</sup> Pedro de Gaxua Se-  
ñor de Villauri, deuenden de  
Beatriz Suarez de s<sup>ta</sup> Maria  
Hermana del Obispo D<sup>no</sup> Pablo  
de Castayena conuertido de  
Judios.

Siles  
Suarez  
Gaxua

Los  
Francos

Del Don Francos que su bija  
quela se conuirtio de Judios, de francos  
uenden la Casa de D<sup>no</sup> Gonzalo  
Franco y otros muchos, y asimismo

tienea de endemia del dho obis  
D<sup>no</sup> Pablo.

Zapatas  
toledo y  
no de ma  
das

Del Secretario Hernan Alva  
rez de Toledo, deciendo los Zapu  
tas de Toledo, y de ellos fueron  
castigados por la Inquisición, de  
los quales es la muger de D<sup>no</sup>  
Gabriel de Cordova su sobrino  
hijo del Dean de Cordova que  
cayo con hija de Bermejo el de  
Burgos: El son Dennis de su  
Aguila dicen que esta en  
Thomas de Avila:

Zasa  
tri de  
toledo

Marg<sup>o</sup>  
de formal  
uo:

El bisagulo del Marg<sup>o</sup> de Avila  
cayo con una Hermana de  
Fernando Alvaraz Zapata que  
hera de Salamanca y suñado  
del Obis. Talavera que cayo  
con otra Hermana del dho

Fernando Alvarez que tambien  
reza de Salamanca de los factos  
conferidos ahi consiidos: Dizen  
que esta mujer del Doñ Talal  
veza Rodrigo Maldonado, fue  
hija de un fulano Rodriguez  
Pie de camino, otros que fue  
de otro marido, pero los mas  
afirman que fue hija del mi  
mo pie de camino:

Alvarez  
de Toledo

Del Contador Alonso Alvarez  
de Toledo que se comixto de  
India, de quien Luis Martin  
que es su nieto / o Vinieta / y  
D<sup>a</sup> Petronila de Mendoza y otra:

Alvarez  
de Toledo

Diaz  
de Toledo

Del Doñ Hernan Diaz de To  
do, que fue Relator en tiempo  
del Rey D<sup>no</sup> Ju<sup>de</sup> el 2.<sup>o</sup> y sucesor  
suyo, hay tres o quatro

Diaz de  
Toledo

mayorazgo, uno en Cuenca y  
es el D<sup>o</sup>. Vexa y Alvarax, y  
otro en Sevilla que se llama  
Salamanca y D<sup>o</sup> Pedro de Toledo  
primer Jefe de Malaga, de  
cúñden del D<sup>o</sup> Hernando Alon  
de Toledo: hay otro mayorazgo  
en Avila y Alcala de quien  
son tambien Promieter: el Marq<sup>o</sup>  
de Mora que es Vinieta del  
Relator, por un tranfverfal  
del Sr<sup>o</sup> Cond. R<sup>o</sup> que fue del  
Consejo de D<sup>o</sup> Henrique el 4.<sup>o</sup>  
otro mayorazgo en Castilla, y  
lo poseen al presente Camalle  
ros que devienen de muy Alca  
tes anteparrados: Del Hernando  
hay Vinieta en Segovia, y hay

16  
17  
Arias de  
toledo

Vexa y  
Alvarax

Salaman  
ca.

Toledo.

Pendientes de la Casa de Mora  
por parte de Padre

Caxi-  
llos Con-  
des de  
Priego

D<sup>n</sup> Luis Caxillo Conde de Priego  
hijo de D<sup>n</sup> Juan Caxillo y  
Mendoza, es demandante de Diego  
Gaxiá de Harueta de Guadaluara  
españolano que fue / él que hizo  
las Cartas falsas contra el fidede-  
table Amé Lopez de Alator, por  
lo qual le aborrazon, ademas  
que hera de suya carta y con-  
feso, y ademas de esto carro- Caxi-  
llos:  
D<sup>n</sup> Luis Caxillo con D<sup>a</sup> Estefania  
hija de Gaxiá de Villarreca, Chan-  
tre de la Iglesia de Cuenca (que  
hera Villano) y de la Amiga  
solo se sabe que hera de gente  
baxa de la qual es Visnieto  
D<sup>n</sup> Pedro Caxillo de Mendoza

Guerra  
ner de  
Toledo

Conde de Puñgo:

Los que descienden en Toledo  
de Lope de Guzman (que no son  
pocos) vienen de Lope de Zur-  
ruga, hijo de Lope de Zuruga  
y de una muger vasca, que se  
tiene por confesa mexicana, que  
vivía cerca de la casa que hoy  
es Inquisición y hexa hexera:

Guerra  
ner de  
Toledo

Condes  
de Guensal-  
ida

La Abuela del conde de Guensalida  
que hoy es, fue muger del conde  
D. Alvaro de Zuruga, y hija de  
mexa confesa, natural de la villa  
de Consuegra, y hoy muchos de  
esta opinion: y asi toca esto  
a muchos Caballeros de Toledo  
ellos tenidos por muy limpios  
y principales:

Ayala

Vizcaya.

Fue a vivir a Vizcaya un medi-  
co

llamado maestro Pablo convertido  
de Judío, tuvo este quatro hijos  
que casso en aquel Señorio  
con quatro principales caval, y  
de halli se amanzillo, mucha  
panca de noblera:

Puro en  
notro  
conde de  
Pinto

Notorio es que Pedro de Anas  
Contador del Rey D<sup>n</sup> Henrique  
el 4.<sup>o</sup> fue hijo de una tabernera  
de Madrid, que su Padre se  
comiatis de Judío, que fue Padre Anas-  
de Juan de Anas Señor de  
Pinto, de quien descendon el fonda  
de Pinto en Vostro, y del dho fonda  
dor, y del dho Pinto en Vostro, de-  
scenden, muchos en Toledo y en  
Segovia.

en Sca-  
gon Ang.  
de Villa-  
ermora

en el Reyno deragon Ray



tambien en la casa del Duq<sup>e</sup> Aragon  
 de Villa ermosa gran falta: por  
 que D<sup>no</sup> Alonso de Aragon hijo  
 del Rey D<sup>no</sup> Juan de Aragon y  
 Navarra Padre del Rey D<sup>no</sup>  
 Fernando el catolico, tuvo en  
 Maria Junque judia convertida Vizcaya  
 llamada la Conya a D<sup>no</sup> Juan de  
 Aragon y a D<sup>no</sup> Leonor de Aragon  
 Condesa de Aragona fue su mesa  
 de Maria que caso con D<sup>no</sup> Marco Cordoba  
 de Cordona: Esta Maria Junque  
 fue penitenciada por la Inqui-  
 sicion de Zaragoza, y fueron con-  
 fiscados sus bienes, de que tubo  
 mexco el Rey catolico a D<sup>no</sup>  
 Juan de Aragon Conde de  
 Ribagorxa su hijo, que fue  
 Aguelo del Duq<sup>e</sup> de Villa ermosa

que hoy la cedula de la merced  
esta en los libros del <sup>to</sup> ofi<sup>o</sup> de  
Zaragoza.

Sastago  
y Camaxara

Las Casas de Sastago y Camaxara  
tambien estan ynfamadas: por  
haverse cerrado entrambas con  
decurdante de Beltran Ozcar,  
por que en un libro de Gornalo  
Diaz que esta en la Inquisi<sup>o</sup>n  
de Zaragoza se dice que fue  
Judio, y se llama Saron, el qual  
fue traxero muy rico, y consta  
por un testam<sup>to</sup>.

Condonas  
Condes  
de Sastago:  
Cono:  
mar<sup>7</sup> de  
Camaxara

Noblaro  
de Nra.  
gon

Hay gran falta de la gente noble  
de Zaragoza, y en ofi<sup>o</sup> muy  
principales hay quales metos de Clemente  
Abelge Clemente, hijo de Nrofen  
Diaz conuertido de Judio, y el

Clemente  
Diaz  
de  
Zaragoza

Clemente reconocido por la Inqui-  
sicion de Zaragoza, de forma que  
por el dho Clemente hay muchos  
trabajos en la Jente principal  
de aquella Ciudad:

Navarra

En el Reyno de Navarra, no dexa  
de haver lo mismo, por venir  
la mayor parte de los Cavalleros  
de aquel Reyno del dho Josef  
Diaz Judia confesso, y muchos  
de los que descienden de el, estan  
en officio Reales, y de Inquisicio<sup>n</sup>  
y han sido Colegiales de S.<sup>r</sup>  
Bartholomeo de Salamanca:

Clemente  
Diaz  
de  
Navarra

Colegios  
de Sala-  
manca

En los Colegios de Salamanca, a  
través muchos confessos assi  
Castellanos como Navarros, por  
que hacen las informaciones de

gusto y sin sabor las mismas  
partes, como se llaman los  
Aquellos de los Aqueles, y sin  
podera averiguar por testigos  
son admitidos, como se vio por  
la ynfirmitad, que se hizo con-  
tra el licenciado Pablo de Neyra  
para la Canonjia de Toledo, y  
fue colegial de S. Bartolome  
y si se hubiese de saber de Nax  
quienes son los que estan en los  
colegios, havia mucho que decir.

### Adiciones

Para la mejor inteligencia y  
divulgo del memorial del fard.  
D.º Fran.º de Bobadilla y Mendoza  
El Cardenal Bobadilla aunque

para su divorcio habiéndose de Pedro  
Genovino de Granada, no tuvo  
relación de algunas personas  
que van declaradas en su libro  
de linajes:

Duque de  
Medina  
Doria y  
Conde de  
Olivera

Los Duques de Medina Sidonia y  
Condes de Alcazar, y otros Conde-  
Alcarras de Alonso Perez  
de Guzman, hijo bastardo de D.  
Pedro de Guzman. En tiempo de  
D. Fernando el 3.<sup>o</sup> no hay la-  
ridad ni se sabe en quien le  
hubo: tiene segunda bastardia  
esta casa, por que D. Henrique  
de Guzman segundo Duque de  
Medina Sidonia fue hijo bastardo  
del Rey D. Juan, y le tubo en  
una habel, que despues de

Duque  
de  
Medina

parida la llamaron de Meneses  
hija de un Zapatero Portugués  
que no se sabe de que linage  
sea. Venen de ella los Condes  
de Medinacidonia Condes de Alcazar  
Y los Condes de Leon Angulo de  
Araoz, y asimismo venen los  
Condes de Baylen, y esto proceden  
de D. Juan Ponce de Leon Conde  
de Arca, que caso con Leonor  
Núñez, que despues fue condesa  
llamada D. Leonor natural de  
Marchena de Vasso linage, y  
en ella tubo tres hijos, que  
fueron D. Rodrigo Ponce de Leon  
Marq. de Judio, D. Juan Ponce  
de Leon Conde Marq. de Baylen  
y D. Alu. Ponce de Leon de Judio  
Conde de Arca.

Los Ponces  
de Leon  
Ang. de  
Araoz

D<sup>no</sup> Rodrigo Manq de Sadio no tubo hijos legitimos, sino tres hijos bastardos en una Ines de la puente casada en Marchena de Barza Ponce suexa: llamadas D<sup>a</sup> Francisca son Ponce de Leon, que casó con D<sup>no</sup> Luis Ponce de Leon señor de Villagarcía de quien descienden los Aug<sup>tes</sup> de Saus.

Aug<sup>tes</sup> de Saus

D<sup>a</sup> Leonor Ponce de Leon muger de Rodrigo Mexia señor de Mexia Legimia de quien viene el Manq<sup>te</sup> de la Guardia:

Manq<sup>te</sup> de la Guardia

En Xerez de la frontera y en su comarca y en otras partes hay Cavalleros con apellido Ponce de Leon, que proceden de D<sup>no</sup> Juan Ponce de Leon Conde de Saus, y de Catalina Gomez.

Ponce de Leon de Xerez

o como otras duenas / de madres  
de algunas marisals y mozas, por  
que este Conde de Anas, parece  
que para ynformar de roblera  
se puso de proposito a haver  
tiempos en mugeres viles. Y  
ademas de esto D<sup>no</sup> Rodrigo  
Ponce de Leon padre del Duque  
de hoy, se caso con D<sup>na</sup> Alama  
hija de D<sup>no</sup> Inf. tello Giron  
Conde de Vexia, y nieta del  
Mariscal de S. Fray D<sup>no</sup> Juan  
Pacheco. Y D<sup>no</sup> Rodrigo Giron  
es descendiente de Rey Capon  
que se conuirtio de Judio como  
consta de la Genealogia de Pacheco  
los y Girones.

Duque  
de Vejar

Los Conrijas Duques de Vexar



descendencia de D<sup>no</sup> Pedro de Zuniga  
 hijo de D<sup>no</sup> Alonso de Zuniga Duque  
 de Naxera: D<sup>no</sup> Pedro de Zuniga  
 casó con D<sup>na</sup> Theresa de Guzman,  
 hija bastarda de D<sup>no</sup> Luis de Guzman  
 Duque de Medina Sidonia  
 no se sabe quien fue su Madre Zuniga  
 de ella: Los otros hermanos  
 fueron bastardo todos, y de mu-  
 chos se saben los nombres de las  
 Madres, dióseles en dote con el  
 a Ayuntamiento, Lepe, y Redondela  
 D<sup>no</sup> Juan de Guzman Marq<sup>u</sup>  
 de Ayamonte, casó con D<sup>na</sup> Leonor  
 Manrique, hija de D<sup>no</sup> Pedro  
 Manrique Duque de Naxera Guzman  
 y de D<sup>na</sup> Leonor Guzman de Alcazar  
 hija bastarda de Fernando de Mon-  
 vantes en Portugal: fue hija

Marq<sup>u</sup>  
 de Ayamonte  
 etc.

del Marq<sup>o</sup> D<sup>o</sup> Juan<sup>o</sup> D<sup>o</sup> Theresa  
de Avila, que casó con Don  
Francisco de Sotomayor, Conde  
de Villalcarlos, hijo de D<sup>o</sup> Felipe  
de Portugal, y nieto del Rey  
de Berganza D<sup>o</sup> Fernando el Sotomayor  
primero, y nieto de D<sup>o</sup> Alonso  
de Portugal, primer Duque de  
Berganza, hijo primero del Rey  
Don Juan primero de Portugal y  
de Ines Alexander de Errey  
hija de un Zapatero Portugués  
de una buena familia llamado  
Bernardo Errey.

mas  
Sotomayor

D<sup>o</sup> Juan<sup>o</sup> de Sotomayor fue  
hermano de D<sup>o</sup> Gutierrez de  
Sotomayor Maestre de Alcantara  
hijo de D<sup>o</sup> Juan de Landona Sotomayor  
de una buena familia: La Madre era

de los de Sotomayor, Señor de la  
Villa de Alcoror, no se sabe  
quien fue su Madre:

Pacheco  
Marq  
de Villena

Los Pacheco Marqueses de Ville-  
na Aug.<sup>o</sup> de Escalona, proceden  
de Lope Hernandez Pacheco  
en tiempos del Rey D.<sup>o</sup> Alfonso  
de Portugal, hijo de Maria Pia  
que fue hija de Rui Casimiro  
que unió la corona, el Conde  
D.<sup>o</sup> Pedro en sus linages: y

ambos proceden de Maestre Pacheco  
D.<sup>o</sup> Juan Pacheco y D.<sup>o</sup> Maria  
Portocarrero Señor de Moguer  
y de D.<sup>o</sup> Beatriz Enriquez hija  
del Almirante D.<sup>o</sup> Alonso Hen-  
riquez: de D.<sup>o</sup> Pedro Portocarrero  
por una parte y de Hernando  
Alonso de Toledo por otra, que

siendo Moys de Cordona, se  
tuvo un año en la toma de  
Toledo, como afirma el fondo  
D<sup>no</sup> Pedro: y por otra Maria  
Henriquez, viene de D<sup>no</sup> Sadique  
Maestre de Santiago, y de D<sup>a</sup>  
Paloma Judia de Guadalcana

Marq.  
de villa  
nueva  
del hierro

Los Potocaxeros son Mar-  
queses de Villanueva del Hierro  
viene de los Padres Potocax-  
eros, como los Marqueses de Vi-  
llana, por que D<sup>no</sup> Pedro Potoc-  
axero de quienes descienden los  
Marqueses de Villanueva del Hierro  
fue hijo segundo del Maestre Potocax-  
eros  
D<sup>no</sup> Juan Pacheco, que casó con  
D<sup>a</sup> Maria Potocaxeros D<sup>a</sup> Juana  
de Sardenas hija de D<sup>no</sup> Alonso  
de Sardenas Maestre de Santiago

y de D Leonor de Luna, hija de  
D Juan de Luna Comendador  
de Bamba en el orden de S.<sup>n</sup>  
Juan, casada en una mujer  
de Anderillas de vaxo linage  
como fue la duñon del Conde  
Galindez de Casavajal, y de los  
varones de Hernan Perez de  
Guerman, en la vida de la  
D<sup>na</sup> Monja de Luna.

Patria  
XXXX

Conde de  
Medellin

Los Potocarreros Conde de Medellin,  
Uen, tienen la bastarda prin-  
cipal, por D<sup>no</sup> Hernando Potocarrero  
Senor de Moguer  
por que no se sabe en quien  
fue casado este D<sup>no</sup> Monje  
Hernandez; ademas de esto  
fue casado Rodrigo Potocarrero  
su hijo, primer Conde de Medellin,  
con D<sup>na</sup> Beatriz Pacheco

Patria  
XXXX

hija bastarda del Maestro  
D<sup>no</sup> Juan Pacheco, y tiene por  
Pacheco la segunda bastarda  
fue casado Rodrigo Pantoja  
Conde de Medellín segunda  
vez, con D<sup>a</sup> Leonor de Solís  
Duquesa de Alva, no se sabe  
quien fue su madre: D<sup>no</sup> J<sup>o</sup>  
Pantoja Conde de Medellín  
fue casado con D<sup>a</sup> Maria Goni  
hija de D<sup>no</sup> Juan de Pantoja  
Marq<sup>u</sup> de Villena, y nieta de Pantoja  
D<sup>no</sup> Pedro Pantoja Señor de  
Moguer, y de D<sup>a</sup> Juana de Ford  
na, hija de D<sup>a</sup> Leonor de Lima  
hija de la de Fordesilla, de  
manera que los Condes de  
Medellin tienen bastarda, y  
por bastarda tienen la  
Fordesilla.

Condes de Palma

Los Condes de Palma, tienen  
 Patocaxero y Boranegra, y  
 vienen por Boranegra, de <sup>los</sup> ~~los~~  
 estados Boranegra, hermano  
 del Aug<sup>o</sup> de Genova, el pri<sup>o</sup>  
 mero que se nombra del es-  
 tado de los populares, tienen  
 Patocaxero, por que <sup>de</sup> ~~de~~ <sup>ca</sup>  
 Patocaxero casó con D<sup>na</sup> María  
 estado, y tienen un hijo  
 Pacheco, por que D<sup>n</sup> Luis  
 Hernandez Patocaxero fonde  
 de Palma, casó con D<sup>na</sup> Leonor  
 hija de <sup>el</sup> ~~el~~ <sup>de</sup> ~~de~~ <sup>de</sup>  
 Maestre de <sup>de</sup> ~~de~~ <sup>de</sup>  
 y hermano de <sup>de</sup> ~~de~~ <sup>de</sup>  
 de <sup>de</sup> ~~de~~ <sup>de</sup> Pacheco:  
 Los Señores Condes de <sup>de</sup> ~~de~~ <sup>de</sup>  
 Aug<sup>o</sup> de Orma, proceden de  
 D<sup>n</sup> Pedro Juan Maestre de

Boranegra

Patocaxero

de ca

Dug. de Orma  
Condes de Orma

Lixon

Calatrana y Alcamano del d.  
1.º de Mayo, ambos hijos de D.  
Maria Pacheco, y de Alonso  
Feller Gixon, que hera hijo  
de Maxim Vazquez de Arana  
y suizuelo de Violante Lopez Gixon  
Pacheco, de manera que vien  
nen por ambos Pachecos, de  
condentes de Rey Capon Judio.

Condes de  
la Puebla

Los Condenas Condes de la  
Puebla son Pacheco, y Protocar-  
reros y Luna, por que Alonso  
de Foxdenas Conde de la Puebla  
fue hijo 2.º de D. Juan Pacheco  
Maestre de Santiago, y de D.  
Maria de Protocarreros, y fue Conde  
D. Juan de Foxdenas Maestre  
de Santiago, y D. Leonor de  
Luna, hija del fommendador de



Bamba y de la de Forderilla  
y así tienen de Dny Capron  
y del Moro Hernando Alonso  
y de la de Forderilla.

Condes de  
la Puebla de  
Montalban

Los Condes de la Puebla de  
Montalban tienen de Pacheco  
por Alonso Perez Guion,  
hijo 3º de Maestre Dn Juan  
Montalban y Pacheco, y de D<sup>a</sup>  
María Pato Carrero Señora  
de Moguer, tienen Pato Carrero  
y Pacheco, y vienen de flaxa  
vaca (de una suerte) por q  
fue cavada con Gonzalo Chacon  
señor de Casarrubios.

Guion

Marq<sup>es</sup>  
de Priego  
y de  
Soria.

Los Marqueses de Priego y de  
Soria, tienen Pacheco y Pato  
Carrero, por que Dn Alonso  
de Aguilar (º de quien proceden)

Aguilar

Condes  
de Benabonze

caso con D<sup>a</sup> Catalina Pacheco  
hija de D<sup>a</sup> Maria Portocarrero  
Los Condes de Benabonze, tie-  
nen Pacheco y Portocarrero, y  
que D<sup>no</sup> Rodrigo Alonso Pimen-  
tel Conde de Benabonze caso  
con D<sup>a</sup> Maria Pacheco, hija  
de D<sup>a</sup> Maria Portocarrero se-  
ñora de Moguer.

Pimentel

Marq<sup>a</sup>  
de Formaco

Los Marqueses de Comares tienen  
Pacheco, por que D<sup>a</sup> Juana Pa-  
checo mujer de D<sup>no</sup> Fernando de  
Cordova Marq<sup>a</sup> de Formaco fue hija  
del Maestre D<sup>no</sup> Juan Pacheco y  
de D<sup>a</sup> Maria Portocarrero Señora  
de Moguer

Cordova

Marq<sup>a</sup>  
de Alon.  
depar  
Conde de  
Santilla

Los Marqueses de Mondéjar  
Conde de Santilla, tienen Pacheco  
por que D<sup>no</sup> Diego de Mondéjar

Mondéjar

Mondéjar

Conde de Padilla caso con D.<sup>a</sup>  
Isaac Pacheco hija del Maestro  
de Santiago, y de D.<sup>na</sup> Maria  
Patoaxero Señora de Moguer

Conde  
de Oropesa

Los Condes de Oropesa tienen  
Pacheco y Patoaxero, por que  
Hernando Alvarez de Toledo

Conde de Oropesa caso con D.<sup>a</sup>  
Isabel hija del Maestro de San-  
tiago D.<sup>no</sup> Pacheco y de D.<sup>na</sup>  
Maria Patoaxero Señora de

Alvarez  
de  
Toledo

Moguer. Tienen los Condes  
de Oropesa de D.<sup>no</sup> Juan Alvarez  
de Toledo hij.<sup>o</sup> de una moxica.

Padillas  
y adelan-  
tados de  
Castilla

Los Padillas y adelantados  
de Castilla, tienen Pacheco y  
Patoaxero, por que Pedro Lo-  
pez de Padilla caso con una  
hija bastarda del Maestro

Padillas

D<sup>n</sup> Juan Pacheco, que la tuvo  
en una Aldeana llamada Ro-  
manera de Vaxa ficente:

Los Be-  
nauides  
Condes de  
Vixinan  
del Puerto

Los Benauides Condes de <sup>mi</sup> Vixinan  
tienen del Puerto, tienen Patoaxero  
no y Pacheco, por que D<sup>n</sup> Mendo  
de Benauides Conde de <sup>mi</sup> Vixinan  
caso con D<sup>a</sup> Juana Pacheco, hija  
de D<sup>n</sup> Rodrigo Patoaxero, pri-  
mer Conde de Medellin, y de D<sup>a</sup>  
Beatriz Pacheco hija bastarda  
del Maestre D<sup>n</sup> Juan Pacheco:

Quiexa  
D<sup>n</sup> de  
Alcala

Los Quiexa D<sup>n</sup> de Alcala  
tienen Pacheco y Patoaxero  
por que el adelantado D<sup>n</sup> Ro-  
drigo Henriquez de Quiexa, caso  
con D<sup>a</sup> Maria Patoaxero Señora  
de Moguer: Despues D<sup>n</sup> Juan  
de Henriquez hijo del adelantado

de la Andalucía D<sup>n</sup> Digo de  
Henriquez, descendiente del Ma<sup>re</sup>  
de Santiago D<sup>n</sup> Fadrique de las  
tilla caso con D<sup>a</sup> Ines Portocarrero  
es hija 2.<sup>a</sup> del Maestro D<sup>n</sup> Juan  
Pacheco y de D<sup>a</sup> Maria Portocarrero.

Los  
Cardenas

D<sup>n</sup> Juan de Cardenas hera hijo  
del Maestro de Santiago D<sup>n</sup>  
Alonso de Cardenas y de D<sup>a</sup> Leo<sup>a</sup> Cardenas  
noza de Lina, hija de la de San  
desillas.

Henri-  
quez, M<sup>re</sup>  
mixanoy  
de familia

Los Henriquez Honiarios  
de Castilla, proceden del Maestro  
de Santiago D<sup>n</sup> Fadrique de las  
tilla, trerer Pacheco, y es cierto  
que D<sup>n</sup> Fernando Henriquez, caso  
con D<sup>a</sup> Maria Giron, hija de D<sup>n</sup>  
Juan Peller Giron, Maestro de  
Calatrava Hermano de D<sup>n</sup> Juan

Henri-  
quez.

Ayalas  
Condes  
de Juenca  
Lida:

Pacheco Maestro de Santiago:  
Los Condes de Juenca, que se  
llaman hoy Ayalas, vienen  
de D<sup>n</sup> Fadrique de Zuniga  
bastardo de D<sup>n</sup> Alvaro de Zuniga  
Patri de J<sup>n</sup> Juan, y casó con D<sup>a</sup> Ayala  
María de Ayala, por quien  
tienen el nombre y estado de  
sus forees.

Auñás  
Condes de  
Valencia

Los Auñás Condes de Valencia  
y Buendía, tienen Portocarrero, por  
que Martin Barquer de Auñá  
de quien descienden, casó con vio-  
lante Lopez Pacheco, fue su hijo  
Bartolomeo de Auñá, de  
quien descienden los Condes de Auñá  
Valencia, Duques de Narbona  
de los Barquer de Auñá. Vienen  
los Portocarreros y Pachecos, y que  
D<sup>n</sup> Frayle Carrillo (de quien vienen)

fue hijo bastardo de D<sup>n</sup> Alonso  
Ponce de Leon Marqués de Solera  
deuendiente de Maria Pazquez  
de Acuña, y de Violante Lopez  
Pacheco fue la Madre de D<sup>n</sup>  
Trayso de Vaxafario y obano  
linage.

Los Ma-  
niscabales de  
Nabarra  
Marque-  
ses de Bay

Los Maniscabales de Nabarra  
Marqueses de forte deuenden  
de Mos Leon, bastardo del Rey  
Carlos de Nabarra, y no se sabe  
quien fue su Madre.

Manis-  
cales:

Veamos  
Condes de  
de Navarra

Los Veamos Condes de  
Nabarra Conde de Lerin, proce-  
den de Moser Carlos hijo bast-  
tardo de D<sup>n</sup> Luis de Veamos  
hijo del Rey D<sup>n</sup> Carlos de Navarra  
parido en su hija D<sup>a</sup> Blanca

Veamos

Marques  
de Permeo

Los Marqueses de Permeo

reñon de Estevan Pacheco, cuya  
hija fue D. Leonor Pacheco mujer  
de Alvaro Pizar Goni, fue su  
hijo Juan Pacheco y de él lo  
fue Rodrigo Pacheco Señor de S. Pacheco  
arabes, que casó con hija del  
D.º Salazar, y de Maria de  
Castro de Salamanca no limpia  
de manera que además de  
Seria de Rey Capon Indio  
por lo Pacheco, tienen p. esta  
Maria de Castro, que fue her  
mana de la mujer de Fernando  
Alvarez de Toledo Secretario  
de los Reyes Catholicos.

Don de  
Castro  
Marqués  
Salazar

El Marq. de Salazar Don  
Fernando Ruiz de Castro, de  
residencia de tres años hija  
de un Zapatero de casa buena,  
por que fue hijo de D. Dionisio



de Roxangal y Duq<sup>a</sup> de Vengamia  
y señores de Juan Hernandez  
de Eftenes. Y los Condes de  
Setubal tienen el mismo poses-  
toso con la d<sup>ta</sup> Eftenes. Y tam-  
bien los Condes de Porto Alegre  
Los Duq<sup>s</sup> de Avejas. Marquis  
de Villareal Duq<sup>s</sup> de Vengamia  
y otros muchos Condeiros de  
Portugal.

Prin-  
de  
Castro.

Condes  
Duq<sup>s</sup> de  
Medina-  
del-  
Celi

Los Condes Duq<sup>s</sup> de Medinaceli  
tienen sus hijos la misma de-  
cendencia de Juan Hernandez  
por que <sup>la</sup> Juana Manuel  
muger del Duq<sup>s</sup> de Sobrelaya cada  
es herizomena de la d<sup>ta</sup> Errores  
Y la Madre del d<sup>to</sup> Juan  
fue del Puerto de Maria hija  
de un calagase de obfinsos linage

Cada

Duq<sup>s</sup> de  
Magueda

Los Duq<sup>s</sup> de Magueda proceden

de D<sup>a</sup> Theresa Henriquez, y de una  
monica, por que D<sup>n</sup> Enrique  
de Cardenas Comend<sup>r</sup> mayor  
de Castilla caso con ella, y tu-  
vieron por hijo a D<sup>n</sup> Diego de  
Cardenas primer Duq<sup>e</sup> de Alca-Cardenas  
queda, que caso con D<sup>a</sup> Leonor  
Padeco, hija de D<sup>n</sup> Pedro  
maestre del castiello, Rodrigo  
de Cardenas Padre de D<sup>n</sup> Enrique  
de Cardenas caso con Theresa  
hija de Gonzalo Chacon  
Chacon, de Lara Vaer Portu-  
guesa y de obispo linage, hija  
de un froyen de Portugal.

Marg<sup>a</sup>  
delo de  
Cez

Los Marqueses de la Vega y  
senores de Fariaxubio vienen  
de Gonzalo Chacon Comend<sup>r</sup> Jaxardo  
de Monciel, y de la de Lara  
Vaer:

Los  
S. de  
torralba  
y beeta

Los S. de Torralba y Beeta  
del linage de Cardenas dicen  
droner de la dha casa d'aver, (de  
quien fue visorrey y conde de  
Cardenas; pero no gozan de la  
decondencia de D. Xoseph Henriquez  
Nuevas adiciones que hizo Pedro  
Guerrero de S. J. de Villanueva de la  
Chariterria de Granada sobre el  
Coad memorial que el Cardenal  
D. Fran. de Mendoza dio al Rey  
Philippe II. en que declara por me-  
mor el origen de las onas d'his-  
tas familias de Espana.

Cardenas

Guerra  
nos Aug.  
de Med.  
naridoma

Los Dug. de Medinasidonia  
Conde de Alcazar y otros Canall.  
vienes de Alonso Perez de Guzman  
hijo bastardo de D. Pedro de Guzman  
Guzman, que fue en tiempo del  
Rey D. Fernando el santo: no hay

claridad ni se sabe en quien le  
hubo, no se declara por el fondo  
D<sup>no</sup> Pedro ni por testimonio, ni  
por escritura. Hubo segunda  
barrada en esta casa, por que  
D<sup>no</sup> Enrique de Guzman Duque  
de Medina Sidonia segundo de este  
nombre fue hijo barrado de D<sup>no</sup>  
Juan de Guzman, el qual se tubo  
en una Isabel a quien despus  
nombraron de Meneses, y la que  
siexon Don / para de su Padre y  
de su Madre no hay razon ni  
menor de que linage sea: hoy  
en ella grande diversidad y dife-  
renças parecen: vienen de esta  
Isabel los Duques de Medina Sidonia  
ma<sup>r</sup> y Condes de Lucena, que  
hoy son ya muchas las casas,  
los Duques de Alcazar, Ponce

Duque de  
Alcazar  
Ponce de  
Leon

de Leon y Condes de Baylen  
 y otros Condes, proceden de  
 D<sup>no</sup> Pedro Ponce de Leon Conde  
 de Atarés el qual casó con  
 Leonor Nuñez, que después  
 se llamó la Condesa D<sup>a</sup> Leonor  
 Nuñez, natural de Maxadera  
 de varo linage, tubo por hijo  
 a D<sup>no</sup> Rodrigo Marq<sup>u</sup> de Cadix  
 y a D<sup>no</sup> Manuel del qual proceden  
 los Condes de Baylen. D<sup>no</sup> Rodrigo  
 Marq<sup>u</sup> de Cadix no tubo hijos  
 legitimos, pero los tubo en una  
 mujer llamada Francisca sin  
 xer nombre casada en Maxadera  
 de varo linage que fueron  
 D<sup>a</sup> Fran<sup>ca</sup> mujer de D<sup>no</sup> Luis  
 Ponce de Leon, de quien vienen  
 los Duq<sup>ues</sup> de Atarés. D<sup>a</sup> Leonor

Ponce  
de  
Leon

muger de D<sup>na</sup> Fran<sup>ca</sup> Puxera ade-  
lanteado, y a D<sup>na</sup> Maria Muger  
de D<sup>no</sup> Pedro Mexia señor de  
s<sup>ta</sup> Eugenia. Hay en tierra  
de la frontera y otras partes  
Conalteses con el nombre de  
Ponce de Leon, que proceden del  
Conde D<sup>no</sup> Juan Ponce de Leon, <sup>Conde</sup>  
Conde de Tarea, y de Charabina, <sup>de</sup>  
Gonzales, y omulata, lo qual es <sup>de</sup>  
notorio y cierto. Y ademas de  
esto el Conde D<sup>no</sup> Rodrigo Padre  
del Rey que hoy es casado con D<sup>na</sup>  
Maria hija de D<sup>no</sup> Pedro Felles  
Jixon, Conde de Vexia y meba  
del Rey D<sup>no</sup> Juan Pacheco, de-  
cendiente de Rey cayon (Indio)  
como parece de la Genealogia de los  
Pachecos, de quien se haze mencion  
en su lugar =

Zunigas  
D<sup>no</sup> de  
Vexar

Los Zunigas D<sup>nos</sup> de Vexar pro-  
ceden de D<sup>no</sup> Pedro de Zuniga, hijo  
de D<sup>no</sup> Alonso D<sup>no</sup> de Truñales  
caso con D<sup>na</sup> Pina, D<sup>na</sup> Theresa  
hija bastarda de D<sup>no</sup> Juan de  
Guzman D<sup>no</sup> de Medina Sidonia  
su madre de D<sup>na</sup> Theresa no se  
declara, ni hay memoria en la  
casa de Medina Sidonia de su nom-  
bre, de la qual y de otros de sus  
hermanos que fueron bastardos  
y muchos que no se saben los  
nombres de las madres: diósele  
en dote a su hijo, el qual  
caso con D<sup>na</sup> Leonor hija de D<sup>no</sup> Pe-  
dro Manrique D<sup>no</sup> de Navarra  
y de D<sup>na</sup> Guisomar de Sarras, hija  
bastarda del conde de Montarano  
en Portugal: fue hija de D<sup>na</sup> Maria  
D<sup>na</sup> gran y D<sup>na</sup> Theresa que caso

Zunigas

Maria de  
Pyamora

con D<sup>no</sup> Juan de Sotomayor Conde  
de Valcarlos hijo de D<sup>no</sup> Philippe  
de Portugal nieto de D<sup>no</sup> Hernando  
Alvarez de Magaña nieto de D<sup>no</sup> Soriano  
D<sup>no</sup> Juan de Portugal y de D<sup>na</sup> <sup>por</sup>  
Hernandez de Torres hija de D<sup>no</sup>  
Cristobal Patricio Comendador de  
Santa Cruz. Fue asimismo  
D<sup>no</sup> Juan de Sotomayor hijo de D<sup>no</sup>  
Gonzalez de Sotomayor Maestro  
de Alcantara, hijo de D<sup>no</sup> Juan  
de Rondon de Santa Cruz  
la madre de D<sup>na</sup> Soriano  
admirar de esto el Maestro D<sup>no</sup> Ju-  
barez tubo por hijos entre  
los que nati y declara en su  
testamento a D<sup>no</sup> Alonso de Soto-  
mayor <sup>hijo</sup> Señor de Alcantara  
no se sabe ni se a poder de saber  
quien fue su madre:



Pacheco  
Marq  
de Villana

Los Pachecos Marqueses de Villana proceden de Lope Hernandez Pacheco en tiempo del Rey D<sup>o</sup> Alonso de Portugal, y de Maria Gomez Reyna visinera de Gonçalo Perez Reyza y de Maria Ruyz, hija de Rey Capon Judio: lo qual afirma el fonde D<sup>o</sup> Pedro vien en testimonio del Maestre D<sup>o</sup> Inan Pacheco, y de Pacheco D<sup>o</sup> Maria de Patoaxero serora de Inoquer, y de D<sup>o</sup> Beatriz Henriquez hija del Honrrado D<sup>o</sup> Alonso Henriquez; proceden por la parte de D<sup>o</sup> Pedro de Patoaxero de uno en otro de Honorado Alonso (Moro) que natural de Cadix, que se cono Christiano toda toma de Toledo que asi lo afirma el fonde

D<sup>n</sup> Pedro: Por parte de D<sup>a</sup>  
Beatriz Henríquez, vienes de  
Padriq<sup>ue</sup> Alca<sup>de</sup> de Santiago, y  
de D<sup>a</sup> Paloma Ju<sup>da</sup> de Guadalcanae.

Marg<sup>de</sup>  
de Villena  
muena  
del fuero

Los Marqueses de Villanueva  
del Fresno Potosuareno, vienes  
de los mismos Potosuare<sup>nos</sup> y Potosuare<sup>nos</sup>  
segun y como los Marqueses  
de Villena, por que Pedro Potosuare<sup>no</sup>  
de quien los d<sup>os</sup> Marg<sup>de</sup>  
de Villena vienes, fue hijo 2<sup>do</sup> Potosuare<sup>no</sup>  
del Maestre D<sup>n</sup> Juan Potosuare<sup>no</sup>, y  
caso con D<sup>a</sup> Juana de Cardenas  
hija de D<sup>n</sup> Alonso de Cardenas  
Maestre de S<sup>ta</sup> Cruz y de D<sup>a</sup>  
Leonor de Lima, hija de D<sup>n</sup>  
Juan de Lima Comendador  
de Barba, casada con la muger  
de Fradesillas, consera de Vana

Conde de  
Medellin

calidad y linage, que asi lo dice  
 la aduision del Sr. Carraval  
 a los Barones Justos de Her-  
 nan. Juan de Guzman en la  
 vida del Sr. D. Alvaro de Luna.  
 Los Patocaxeres Condes de  
 Medellin, tienen la baraxia  
 principal, por que Alonso  
 Hernandez Patocaxero de quien  
 descienden, fue hijo bastardo de  
 Alonso Hernandez Patocaxero  
 Senor de Moguer, no se sabe  
 en quien lo tubo, ademas de  
 esto fue casado Rodrigo, o sea  
 Hernando Patocaxero, primer  
 Conde de Medellin con D. Bea-  
 tar Pacheco, hija bastarda de  
 D. Juan Pacheco Maestre de  
 S. Diego, con que tienen Pacheco

Patocaxeres

que se junta ala bastarda: fue  
asimismo casado, Hernando Ro-  
driguez Potoscarrero tercer Conde de  
Medellin con D<sup>a</sup> Leonor de Toledo,  
hija bastarda de D<sup>n</sup> Fadrique  
Alvarez de Alva / cuya madre  
no sabe quien fue, fue asimi-  
simo casado con D<sup>n</sup> Juan Potoscarrero  
quarto Conde de Medellin con D<sup>a</sup>  
Maria Giron, hija de D<sup>n</sup> Juan  
Potoscarrero y nieta de D<sup>n</sup> Pedro  
Potoscarrero Senor de Moguer  
y de D<sup>a</sup> Juana de Cardenas,  
hija de Leonor la de Bordeylla  
de manera que los Condes de  
Medellin tienen tres bastar-  
das, pues son Potoscarrero y  
Pacheco, ademas de la de Bor-  
deylla  
Los Cardenas Condes de la Puebla.

Cardenas  
Conde de la  
Puebla:

son Pacheco y Potoaxeres y Lu-  
 nas, por que D<sup>no</sup> Alonso de Car-  
 denas Conde de la Puebla, fue  
 hijo segundo de D<sup>no</sup> Pedro Pon-  
 toaxeres Señor de Moguer: y de  
 D<sup>na</sup> Juana de Cardenas: fue el  
 do Potoaxeres hijo de D<sup>no</sup> P.  
 Pacheco Maestro de S<sup>ra</sup> Inigo  
 y de D<sup>na</sup> Maria Potoaxeres:  
 fue D<sup>na</sup> Juana de Cardenas  
 hija de D<sup>no</sup> Honor de Luna hijo  
 del Comend<sup>r</sup> de Bamba, y de la  
 de Fordevilla de vaso linage  
 con que vinien de Rey Japon  
 Indio de Hernandez Alonso  
 Monz y de la de Fordevilla:  
 Los Senores de la Puebla de  
 Montalcan proceden de Alonso  
 Perez, hijo de D<sup>no</sup> P. Pacheco  
 Maestro de Santiago tienen

de la  
 Puebla de  
 Montal-  
 can

Pacheco por una parte, y por  
otra Portocarrero, y vienen  
tambien de Clara Vaca mujer  
de vana calidad, que fue  
casada con D<sup>no</sup> Fern<sup>do</sup> Pacheco:

Marq<sup>u</sup>  
de Priego

Los Marqueses de Priego <sup>duques</sup>  
de Toza, tienen Pacheco y Por-  
tocarrero, por que D<sup>no</sup> Alonso <sup>Aguilar</sup>  
de Aguilar / de quien descienden,  
casó con D<sup>na</sup> Maria Pacheco  
hija de D<sup>no</sup> Ju<sup>an</sup> Pacheco Ma<sup>re</sup>  
de Santiago, y de D<sup>na</sup> Maria  
Portocarrero:

Conde  
de Benavente

Los Condes de Benavente tie-  
nen Pacheco y Portocarrero  
por D<sup>no</sup> Rodrigo Alonso Pi-  
mentel, que casó con D<sup>na</sup> Pimentel  
Maria Pacheco hija de Ma<sup>re</sup>  
D<sup>no</sup> Ju<sup>an</sup> Pacheco y de D<sup>na</sup> Maria  
Portocarrero:

Marq<sup>a</sup>  
de Comares

Los Marqueses de Comares  
tienen Pacheco y Portocarrero,  
por que D<sup>o</sup> Diego Fernandez  
de Cordova Marq<sup>a</sup> de Comares  
caso con D<sup>a</sup> Juana Pacheco, hija  
del Maestro D<sup>o</sup> Juan Pacheco, y  
de D<sup>a</sup> Maria Portocarrero.

Cordova

Marq<sup>a</sup> de  
Mondejar  
Conde de  
Fendilla

Los Marqueses de Mondejar  
Conde de Fendilla, tienen  
Pacheco y Portocarrero, por que  
D<sup>o</sup> Rodrigo de Mendoza Conde  
de Fendilla, caso con D<sup>a</sup> Juana  
Pacheco hija de D<sup>o</sup> Juan Pacheco  
y de D<sup>a</sup> Maria Portocarrero.

Mondejar

Conde de  
Oropesa

Los Condes de Oropesa, tienen  
Pacheco y Portocarrero, por que  
D<sup>o</sup> Fernando Alvarez de Toledo  
caso con D<sup>a</sup> Isabel Pacheco, hija  
del Maestro D<sup>o</sup> Juan Pacheco y  
de D<sup>a</sup> Maria Portocarrero, y

Alvarez  
de Toledo

tienen asimismo la Conda de  
Aspera de D<sup>no</sup> Juan Garcia  
Alvarez Maestas de 1<sup>o</sup> Mayo  
hijo de una Morisca

Rivera  
D<sup>no</sup> D<sup>no</sup>  
Alcala

Lo Rivera D<sup>no</sup> de Alcala  
tienen Portocarrero y Pacheco  
por que el adelantado D<sup>no</sup> Gomez  
de Rivera casó con D<sup>na</sup> Beatriz  
Portocarrero, hija de Maria  
Hernandez Portocarrero Señora

de Moguer = ademas de esto Rivera  
D<sup>no</sup> Hernando Henriquez / que  
deuinde del Maestre D<sup>no</sup> Fadrig<sup>o</sup>  
casó con D<sup>na</sup> Ines Portocarrero  
Señora de Moguer, y de D<sup>na</sup>  
Juana de Fandana, hija del  
Maestre D<sup>no</sup> Alonso de Fandana  
de la misma manera de la D<sup>na</sup>  
Estrey. Y D<sup>no</sup> Alvarez de  
Portugal que hoy posee el Conda



que hijo de D<sup>n</sup> Joze: nieto de D<sup>n</sup>  
Moares viñero de D<sup>n</sup> fernando  
Viniñero de la d<sup>ca</sup> Ines Her-  
nandez de estenez.

Cordas  
D<sup>n</sup> de  
Medinaceli

Los Cordas D<sup>n</sup> de Medinaceli  
goran de Esterez, por que D<sup>a</sup>  
Juana Manuel muger del D<sup>n</sup>  
D<sup>n</sup> D<sup>n</sup> que agora es viñero  
de la d<sup>ca</sup> Ines: fue la madre  
del d<sup>co</sup> D<sup>n</sup> D<sup>n</sup> Juan; del Puerto de  
s. Maria, hija de un Calafate,  
de unano linage.

Cordas

D<sup>n</sup> de  
Magueta

Los D<sup>n</sup> de Magueta, pro-  
ceden de D<sup>a</sup> Juana Horraquer  
hija bastarda del Almirante  
D<sup>n</sup> Alonso / hallada en una mo-  
risca por que D<sup>n</sup> Gutierrez de  
Cardenas caso con ella, cuyo  
hijo fue D<sup>n</sup> Diego de Cardenas  
primer D<sup>n</sup> de Magueta

Cardenas

el qual casó con D<sup>a</sup> Leonor  
hija de D<sup>n</sup> Juan Pabeco Ma-  
estre de S<sup>ta</sup> Mage<sup>d</sup> Tronçe  
asimismo que Rodrigo de Pad.  
Padre de D<sup>n</sup> Gutierrez de funde-  
mas, casó con D<sup>a</sup> Theresa Cha-  
con, hija de Gonzalo Chacon  
y de Clara Vaz, Portuguesa  
de Vaxo linage.

Mary  
de los Ve-  
ler:

Los Mary de los Veloz señores  
de Casazambón, proceden de Gon-  
zalo Chacon, Comend<sup>r</sup> mayor de <sup>Sanjurjo</sup>  
de Monóvil, y de la juosa de  
Clara Vaz:

Los de  
Arzobispo  
y Berroa

Los de Arzobispo y Berroa  
que se llaman Cardenas, tienen  
descendencia de esta Clara Vaz  
cuyo vizieto fue Gutierrez <sup>Cardenas</sup>  
de Cardenas, Padre de D<sup>n</sup> Juan  
de

Señores  
de Coca y  
Maeyos

de Cardenas, que tiene tambien  
 descendencia de D. Thexera, hijo  
 bastardo del Almirante Henriquez  
 Los S. de Coca y Maeyos  
 proceden de D. Juan Alonso  
 de Fero, hijo de Juan Diaz  
 de Villa Señor de Puyada, na  
 tural de Aruxa de Villa en  
 Galicia. su hijo fue Pellejero  
 y de Vana suerte, proceden  
 de el / en Fero / Salamanca / y  
 otras partes muchos señores  
 y el Marq. de Canete / que soy  
 el / y el Conde, del Infantado,  
 por D.ª Maria de Anselmo  
 Muger de D.º Rodrigo de Men.  
 ora Marques de Canete

Fero  
Villa  
Galicia

Condes  
de Mon-  
tezmay

Los Condes de Montezmay, proceden del Sr. Inf. Gonzalo de Avirís que despoes se llamo a Avirís no se sabe de su origen, mas del que se dio alas Letras, y que sabia Vintosofo y que reza de Navarra suerco, fue hijo de Avirís un N. Avirís que caso con D<sup>a</sup> Catalina de Navarra. y heredó con ella el Condado de Navarra, y heredó con ella el Condado de Avirís.

Mani-  
cales de  
Navarra

Los Manicales de Navarra proceden de Alfonso Leon, hijo bastardo del Rey Carlos llamado el malo segundo de Navarra este nombre tercerimo primo Rey de Navarra, no se sabe en quien se tubo. Diez

Garibay libro 20: cap 41. de la  
 Historia de Navarra folio 329:  
 que la Madre hera Señora  
 de la casa, era rubo a D<sup>no</sup> Juan  
 por hijo, de D<sup>no</sup> Felipe de Na-  
 varra primer Mariscal, y era  
 a D<sup>no</sup> Pedro: La Beaumontes  
 Condestables de Navarra, Conde  
 de Leuin proceden de Mosén  
 Civalor hijo bastardo de D<sup>no</sup> Luis  
 de Beaumontes, hijo bastardo del  
 Rey Carlos de Navarra, la  
 Madre de Mosén Carlos nose  
~~sabe, y el casó con D<sup>na</sup> Juana~~  
~~hija del Rey Carlos nacido en~~  
~~su hija D<sup>na</sup> Blanca, y esto se~~  
~~averigua:~~

Beaumontes.

Beaumontes  
Condestable  
de Navarra

Almirante  
de Castro  
Marqués  
de Sarria

El Marq<sup>u</sup> de Sarria D<sup>no</sup> Alex-  
 nando Almirante de Castro, procede de

Ines Alexandre de Echeverez, hija  
de un Zapatero Portugues de vasta  
suerte y opulencia, por que el Sr.  
Marq<sup>u</sup> es hijo de D<sup>o</sup> Dionis y  
nieta de D<sup>o</sup> Alexandro de Portugal  
y sucesor de D<sup>o</sup> Manoel Duq<sup>ue</sup>  
de Vraganza, y sucesor de D<sup>o</sup> Luis  
de Ines Alexandre de Estreza: tienen casado  
este mismo parentesco con esta  
hija de este Zapatero que es  
opinion que convendria de Judo  
los Condes de Setubal: los de  
Ponto Alegre: los Duques de  
Aveiro y otros muchos, y los  
Marqueses de Villaxreal: y los  
Duques de Braganza, y otros  
y otros Cavalleros, y principales  
de primera clase del Reyno de  
Portugal:

Condes  
de Gueldre

Los Condes de Gueldre proceden

de la Seica hija del Secuano D.  
Juan Alonso de Boro, y de D.  
Beatriz de Sepesca.

Vltos  
de Boro

Los Vltos de Boro de quien  
hay muchos y buenas mayezas  
go, proceden del Sr. Peruaner  
Hernando del Sr. Alonso de Boro  
ambos hijos de Juan Perez de  
Pujada: fue hijo del Sr. Peruaner  
Juan de Vltos de quien proceden  
su hijo D. Rodrigo padre de Ju.  
de Vltos y de Rodrigo de Vltos  
Contador mayor, que casó con  
D. Fontana de Javilla hija de  
Isabel de Alon tenida Sr. Judia  
y fueron sus hijos D. Juan  
D. Hernando: D. Isabel, y D.  
Chacalira de Vltos.

Vltos  
de  
Boro

Cambiar  
de valado.  
ca: ma.  
duo y otro  
partes

Los familias que fueron Señores

de Villagueron, de quien proceden  
Caballeros de Valladolid, Madrid,  
Navarra y otras partes, vienen  
de don Alonso de Castilla, hijo de  
don Pedro obispo de Palencia, nacido  
en Tabet de don, reputada por  
Judia, y hay muchos mas que Castillos  
vienen de ella, por que a mas  
de don Alonso señor de Villagueron  
Padre de don Pedro de Castilla  
de don Juan Alonso y de don Meli-  
pe, tubo el dho obispo en ella  
a don Constanza mujer de don  
Rodrigo de Villa el fundador  
mayor expresado.

Conde  
de Mexica  
du

El suegro del Conde de Miranda  
procede de esta linea, por que  
doña Juana de Villa mujer de don  
Pedro Bagan Vizconde de Val-  
verna, fue hija de don Constanza



de Castilla y metá de Isabel de  
Olom, este D<sup>no</sup> Pedro Bacan, tubo  
por hija a D<sup>na</sup> Maria, que caso  
con el conde de Miranda, Padre  
de D<sup>no</sup> Pedro de Zuniga, que a de  
sucesion en el estado que es casado  
con D<sup>na</sup> Juana Pacheco.

Marq<sup>u</sup>  
de formosa  
ta

Los Marqueses de Sisonera pro  
ceden de Isabel de Olom, por la  
misma parte, por que D<sup>na</sup> Al  
dona, hija de D<sup>no</sup> Pedro Bacan  
fue hija de D<sup>na</sup> Juana de Villa  
hija de D<sup>no</sup> Rodrigo de Villa, y  
de D<sup>na</sup> Juana de Castilla hija  
del obis D<sup>no</sup> Pedro obispo y de  
Isabel de Olom, esta D<sup>na</sup> Alodona  
Bacan caso con D<sup>no</sup> Luis de Be  
nauides señor de formosa, Pa  
dre del Marq<sup>u</sup> que hoy es.

Bena  
uidy

Condes  
de Soto

Los Condes de Soto, proceden de esta Isabel de Olm, por que D<sup>na</sup> Lucrécia de Fonseca, de quien vienen, que fue hija del otro Conde de Sula, casó con D<sup>a</sup> Catalina Oliva, hija de D<sup>no</sup> Rodrigo Oliva y de D<sup>a</sup> Constantia de Castilla hija de Isabel de Olm.

Marq<sup>u</sup>  
de Sosa

Los Marqueses de Sosa, proceden de esta Isabel de Olm, y que D<sup>no</sup> Rodrigo Henriquez, fue casado con D<sup>a</sup> Isabel nieta de la dicha Olm: fueron Padre de D<sup>a</sup> Juana Henriquez conger que fue de D<sup>no</sup> Sancho de Rosas, Padres del Marq<sup>u</sup> de Sosa que hoy vive.

Duq<sup>u</sup>  
de Naxos  
ca

Los Duques de Naxos proceden de D<sup>no</sup> Pedro Henriquez, y de

D<sup>a</sup> Guismar de Castro, hija bastarda del conde de mon<sup>o</sup> en Portugal.

Marq<sup>o</sup>  
de Aguilar

Los Marq<sup>o</sup> de Aguilar proceden de D<sup>n</sup> Garcia Hernandez primer Marq<sup>o</sup>, hijo bastardo de D<sup>n</sup> Juan Manriquez, conde de Castañeda, y heredero en D<sup>a</sup> Catalina de Rivera, tienen lo mismo que los Condes de Benavente.

Hernandez

Duq<sup>o</sup>  
de Zamora

Los Duq<sup>o</sup> de Zamora proceden de D<sup>a</sup> Ana de la fenda mujer de D<sup>n</sup> Diego de Mendoza conde de Melico, de la qual se sabe cuya hija fuere en aquella: fue <sup>hija</sup> mujer de un gualano de la fenda Asirrona de Sevilla.

Conde de  
Castago  
& Marq<sup>o</sup>  
de Camara

el conde de Castago, y la Marq<sup>o</sup> de Camara descendien de gualano Cason: en el libro de Marq<sup>o</sup>

genealogías que hay en el <sup>to</sup> oficio  
de Zaragoza, y asimismo en poder  
de algunos particulares / dicen  
que fue Judío, y que el primero <sup>Condado</sup>  
que se comitió fue Beltran  
Cascon: y como parece por su  
testamento, con meta de este con-  
caso el Viscondado de la Marq<sup>ca</sup>  
de Jaramara, que se llamó D<sup>a</sup>  
Angela Cascon, Redanguyen  
esta libro y division, que de  
cerca de ochocientos años, hay  
en Cataluña Armitanos, y que  
el Padre de Beltran, se llamó  
Andres Cascon:

Dug<sup>o</sup>  
de Villa  
camara

Los Dug<sup>os</sup> de Villaxmona, el  
que hoy vive, es nieto de D<sup>n</sup>  
Juan Conde de Aragossa, el  
qual fue hijo de D<sup>n</sup> Alfonso de  
Aragon, hijo del Rey D<sup>n</sup> Juan <sup>Aragon</sup>

que fue Padre del Rey Watochic<sup>o</sup>  
 y le tubo de su Inca de mediana  
 del tiempo de los de Escobar: el dho  
 D<sup>o</sup> Alonso de Aragón: fue Aug<sup>o</sup>  
 de Villahermosa; casó con D<sup>a</sup> Isabel Aragón  
 de Sotomayor Duena de la Reyna  
 D<sup>a</sup> Isabel, y tubo en ella a D<sup>o</sup>  
 Alonso de Aragón segundo Aug<sup>o</sup>  
 de Villahermosa, y a D<sup>a</sup> Maria  
 de Aragón Princesa de Salerno  
 que se casó a Granada; y casó  
 segunda vez con el r<sup>o</sup> de Portugal  
 Don Alphonso: tambien tubo el dho  
 D<sup>o</sup> Alonso Aug<sup>o</sup> una hija na-  
 tural, de quien deuen de D<sup>a</sup>  
 Guislan de Vasea: sin con-  
 fusión tubo el dho D<sup>o</sup> Alphonso  
 de D<sup>a</sup> Maria Juana que se  
 llamo la Coneja, al fondo de  
 Portugal a D<sup>o</sup> Juan: esta dha

Aragón

Vasea

D<sup>a</sup> Maria, la hija de un Judío  
que se llamo conejo, y fue guerra  
y reconocida por la conquista  
de Zaragoza; y despues se casó  
el Duque con una esclava  
que se llamo Guenara. ademas  
del otro conde D<sup>n</sup> Juan. tubo el  
otro D<sup>n</sup> Alonso de Aragón en la  
otra D<sup>a</sup> Maria Junco a D<sup>a</sup> Leo. Condona  
nor, y Juhera de Aragón, <sup>2</sup> Aragón  
Condya de Aludra en Valencia  
de la qual devieron deacharse  
D<sup>a</sup> Maria de Aragón mujer  
de D<sup>n</sup> Marco de Padua. consta  
que la otra D<sup>a</sup> Maria Junco  
que comunmente se llamava  
la coneja, fue periconada, y se  
sabe por la Zedra del Rey abato-  
his, que era en los Registros del  
reyno de Zaragoza, en que

hizo merced de sus bienes al  
Conde D. Juan que fue Conde  
de Luna su hijo

Duq<sup>o</sup> de  
Medina  
celi

El Duq<sup>o</sup> de Medinaceli que  
hoy es / es nieto de Maria  
crudero natural del Puerto de  
1<sup>a</sup> Maria, muger de M. Barbero  
y hija de un salagoseo

Cerdas

Conde de  
Salinas

El Conde de Salinas don Rodrigo  
Perez Saavedra, casó con hija  
del Conde de Villandrade (hambra  
en una Mudata que fue su  
Muger) como conda del Obispo  
que tubo sobre el cast<sup>o</sup> de Gaxein  
muñor, con el Marq<sup>o</sup> de Villena  
que pende en el Con<sup>o</sup> Real, en  
grado de apelluion con las m<sup>l</sup>  
y quiminas Doblas-

Saxmian  
to

Condes  
de Villalazar  
casas

Los Condes de Villalazar Don  
Alonso de Sotomayor Padre  
del Duq. de Vexor, casó con  
D<sup>a</sup> Philipa de Portugal, hija de  
D<sup>n</sup> Alvaro de Portugal, hermano  
de D<sup>n</sup> Dionisio de Portugal,  
Padre del Marq. de Sarria  
que desciende de D<sup>n</sup> Alonso de  
Portugal Duq. de Beaganza  
hijo del Rey D<sup>n</sup> Juan el primer  
de Portugal (que fue oncesimo  
de Anis) nacido en Ines Alex-  
nander de Esteves, hija de Don  
Zapatera y dicen que era judío  
nacido quatro leguas de Si-  
llavieira de Barro linage: tam-  
bien nona de esta Ines Alexand-  
er de Esteves: La Helites, madre  
de la Duq.<sup>a</sup> de Magueda

Sotoma  
101



Osonoi  
2.<sup>o</sup> de N.  
llauis

D<sup>n</sup> Alonso Goni<sup>o</sup> Señor de  
Villau<sup>o</sup>, hijo de D<sup>n</sup> Diego Goni<sup>o</sup>  
1.<sup>o</sup> de Villau<sup>o</sup>, hijo 2.<sup>o</sup> del fondo  
de Fraxamaza / y de Ines de Pi-  
uxa, casó con D<sup>a</sup> Maria Goni<sup>o</sup>  
hija de D<sup>n</sup> Diego Goni<sup>o</sup>, el ubi  
queto D<sup>n</sup> de Gondoua que fue  
solador del Marq<sup>o</sup>, y de D<sup>a</sup> Ju-  
lona de Gondoua, que fue soladi-  
no del Marq<sup>o</sup> Lopez Maestre de  
Calatrana y de Beatari Suarez  
hija natural de Alonso Juan<sup>o</sup>  
de s.<sup>ta</sup> Maria, hermano del obis-  
po D<sup>n</sup> Pablo.

Goni<sup>o</sup>

D<sup>n</sup> Juan  
de Joles  
de Sala-  
manca

D<sup>n</sup> Juan de Joles de Salamanca  
deuende de este D<sup>n</sup> Alonso Gar-  
uá de s.<sup>ta</sup> Maria, y otros muchos  
Camaleros de aquella Ciudad  
La Casa de los de Joles y Maexon

Joles

2.<sup>o</sup> de Joles  
de Maexon

deciéndon / como se a dho / del Sr  
Juan Alonso de Toro, y de D<sup>a</sup>  
Beatriz Rodriguez de Fonseca  
en tiempo del Sr Rey Henrique  
y del Rey D<sup>n</sup> Juan. fueron  
sus hijos Alexandro de Fonseca  
que murió en la Batalla de  
Almada, y D<sup>n</sup> Alonso de Fonseca  
obispo de Oviedo y Arobispo de Mendoza  
Sevilla que fizo mayoralgo en  
su Reynado: y de Alexandro  
de Fonseca que murió sin  
hijos varones, dexó un hijo  
la una casó con D<sup>n</sup> Rodrigo  
de Mendoza Marq<sup>de</sup> Santeramo  
hijo del conde D<sup>n</sup> Pedro Gon-  
zales de Mendoza: y padre de la  
Marq<sup>sa</sup> de Santeramo que es ahora  
La otra casó con D<sup>n</sup> Rodrigo de

Mexia: tubo osos hijos el Sr. Mexia  
 D<sup>n</sup> Alonso de Boto y D<sup>n</sup> Beatriz  
 Rodriguez de Fonseca / el qual fue  
 Arzobispo de <sup>Trujillo</sup> Braga, y despues  
 de Toledo: y tambien a D<sup>n</sup> Ro-  
 ge de Arnedo / mayordomo mayor  
 del Rey D<sup>n</sup> Felipe / el qual casó  
 con D<sup>n</sup> Luiza de Toledo heredera  
 dela casa y maynazgo del Sr. Ar-  
 nedo de Salamanca, cuya hija  
 casó despues con D<sup>n</sup> Fran.<sup>co</sup> de  
 Fonseca señor de Jara y Alcazar  
 del Sr. Arnedo de Salamanca  
 diera natural de Valladolid,  
 y su Padre del Consejo del Rey  
 D<sup>n</sup> Juan.

Cardenas

D<sup>n</sup> Luiza de Cardenas Comen-  
 dador mayor de Leon fue hija  
 de D<sup>n</sup> Rodrigo de Cardenas sueno

de Tona y caso con Clara Alex-  
nander que hera hija del Sr. Cardenal  
que vino ala Reyna Catholica  
la qual dio a Gonzalo Chacon a  
Cavarrubias que hera del Rey  
Catholico / Gonzalo Chacon, por  
parte de Madre fue hijo de Juan  
Chacon cuyo hijo mayor casó  
con hija del Adelantado de Mexi-  
co que se llamó D<sup>a</sup> Luísa  
Saxando Señora de los Valles.

Conta-  
dor

El Contador de la Fuente y su  
hermano Juan Gonzalez de Vi-  
lilla fueron deudos de Juan Gonzalez  
Gonzalez que fue comentado como  
contra de los autos que se presen-  
taron en el pleito sobre el Regi-  
miento de Sr. D<sup>o</sup> Alvar de Mexi-  
co: Este contador de la fuente

fue vizcaino del Sr. Juan Gonza-  
 les conuexto de ~~Indio~~, y cafo  
 con Ines dela traxe el qual <sup>fueron</sup>  
 fue aborrecado por comunero  
 en el año de 1526. y le que-  
 raron la estatua por la In-  
 quisiçion, y Ines dela traxe  
 y otras tres (o) quatro Hermanas  
 fueron reuocadas, y el fornicar-  
 dor fue tambien penitenciado  
 por el s<sup>to</sup> ofiçio en Toledo: fue  
 Hermana de D. Leonor de <sup>Alma</sup>  
 hija de la de ~~Indepllas~~.

Los Cueuar Duq<sup>e</sup> de Albu-  
 quezque, proceden de Duq<sup>e</sup> de la  
 Cueva hijo de Gil Hernandez  
 Martin de la fuente / Zurrador  
 segun publica voz y fama en  
 Ubeda / tienen Pachos q. que

Cueuar  
 Duq<sup>e</sup> de  
 Alburquez  
 que.

Cueuar

D<sup>no</sup> Beltran de la Cueva Angues  
de Albuquerque segundo de este  
nombre, casó con D<sup>na</sup> Isabel  
hija de D<sup>no</sup> Juan Felles Giron  
Maestre de Salatrana hermano  
de D<sup>no</sup> Juan Pacheco.

Henri  
ques  
Almir.  
de France

Los Henriquez Almirantes  
de Castilla prouiden al Maestre  
D<sup>no</sup> Henrique, y tienen Pacheco Henriquez  
por que D<sup>no</sup> Hernando Henriquez  
casó con D<sup>na</sup> Maria Giron  
hija de D<sup>no</sup> Hernando Giron  
Maestre de Salatrana hermano  
de D<sup>no</sup> Juan Pacheco Maré del Rey

Senores  
de la  
Cueva  
Cuevas

Los Cuevas de la Cueva, tie-  
nen Pacheco y Portocarrero, por  
que D<sup>no</sup> Juan de la Cueva Senor Cuevas  
de la Cueva, casó con Juana  
de Portocarrero, hija de D<sup>no</sup> Pedro

Portocarrero Senor de Moguer, y  
 de D<sup>a</sup> Juana de Sandoval: heros  
 Pedro Portocarrero hijo del Ma-  
 estre D<sup>n</sup> Juan Pacheco: y de D<sup>a</sup>  
 Maria Portocarrero: heros D<sup>a</sup>  
 Juana de Sandoval hija del  
 Maestro D<sup>n</sup> Alonso de Sandoval  
 y de D<sup>a</sup> Leonor de Lima: hija  
 de la de Fordesillas.

Condes de  
 Sumbria

Los Condes de Guenvalida, que  
 llaman Ayala, proceden de D<sup>n</sup>  
 Fadrique de Zuniga, hijo bar-  
 tardo de D<sup>n</sup> Alvaro de Zuniga  
 Prior de S<sup>n</sup> Juan, casó con D<sup>a</sup>  
 N. de Ayala por lo que  
 sus sucesores tienen el Estado.

Ayala

Duques  
 Condes de  
 Valencia

Los Duques Condes de Valencia  
 tienen Portocarrero, por que  
 Martin Barquet de Huina

de quien proceden, casó con Violante Lopez Pacheco, y ésta se llama Juana Felles Guzmán de quien vienen los fondos de la tierra: y de Lope Varquez de Arana su hermano vienen los <sup>de</sup> de Puenda y <sup>de</sup> de Pinto:

Marg<sup>a</sup>  
de Salas

Los Marg<sup>a</sup> de Salas tienen lo mismo de Portocarreros y Pacheco por que D<sup>n</sup> Frayle de quien vienen fue hijo bastardo de D<sup>n</sup> Alonso Portocarrero Arcebispo de Toledo descendien de Alonso Varquez, y Violante Lopez Pacheco casó con D<sup>n</sup> Frayle una hija de D<sup>n</sup> Piérrre de Arata fonsador y de Juana de la Torre hija de D<sup>n</sup> Juliano de la Amparada: y tubo una hija que casada con el

son  
nauarra



Alcalde de Anestran que se  
llamo opo fui del qual deuen  
don muchos en Toledo que  
estan tenidos de buena profesion.

Alvar

Antonio Alvar de Alvar  
por parte de su Agudo, es  
nieto de los de fuente. y Vniverso Alvar  
de los de la obra:

Alonso

El Sr. Alonso cura de Segalada  
Pagua y sus hermanos, que Alonso  
vivan en y flemente, son  
nietos de los de la fuente.

Quina  
de Reyna

Don Gonzalo hermano de Fontad  
de la fuente tubo dos hijas, la  
una como con el Mariscal  
Hernando Diaz de la Parra  
que por otro nombre se llamo  
Quina de Reyna de quere

Quina  
de Reyna

deuéndon el Mariscal de Robles  
y el Don Quadeneyaa. La

otra hija casó con el Sr.<sup>o</sup>

<sup>m<sup>o</sup></sup> Pedro aydor de Valladolid, son

sus nietas y vínuetas, por for. <sup>m<sup>o</sup></sup> Pedro

de Baylen, y otros muchos

que están en buena opinión:

D<sup>n</sup> Antonio de Zurriaga Prior

de S. Juan tubo dos hijas

la una se llama María Ro-

mos de su linage; la otra

se llama la Judiona, que fue Ayala

quemada en Toledo, y de ella

tubo el Prior dos hijos, de el

uno fue hijo D<sup>n</sup> Moises de

Ayala conde de Juenvalada, y de

el otro fue hija D<sup>a</sup> Leonor de

Zurriaga mujer de D<sup>n</sup> Her-

nando de Gilva:

m<sup>o</sup>  
pedro  
conde  
de Bay  
len

conde  
de Juen-  
valada

Años

Diego Lopez de Arco casó con  
 D<sup>na</sup> Ineabra de Aruña, hija de  
 Martin Pasquer de Aruña  
 y nuera de Violante Lopez Pacheco  
 tubo por sup<sup>o</sup> a D<sup>no</sup> Alonso  
 de Arco señor de Puerto, el qual  
 fue Padre de D<sup>no</sup> Luis de Arco y  
 casó con hija de Pedro de Guzman  
 señor de Villanueva. Maria  
 Ruiz que fue hija de Don  
 Capon, se casó con Gonzalo  
 Lopez Tabeyra (y entrambos se  
 convirtieron de Judíos) y tubo a  
 Lorenzo Gomez. Lorenzo a Ma-  
 ria Gomez Tabeyra que casó  
 con Lope Hernandez Pacheco,  
 tubo en la vida a Diego Lopez  
 Pacheco, y Diego Lopez tubo a  
 Juan Hernandez Pacheco. Juan

Años

Hernandez, tubo a D<sup>a</sup> Maria  
Pacheco que casó con D<sup>o</sup> Alonso  
Perez Giron su primo, hijo de  
Martin Bazarer de Avina  
Alonso Perez Giron y D<sup>a</sup> Maria  
Pacheco a D<sup>o</sup> Pedro Giron ma-  
estre de Salatrana.

noticia  
particular

Padre del Sr. Eximianez, y del Sr.  
Juan Alonso de Foxo, fue Juan  
Estreves, que hera natural de Pujada en el valle de Alva <sup>Eximianez</sup>  
en un valle de Galicia. y el Sr.  
Eximianez vivió en Foxo.

mas  
fonseca

Juan Alonso de Foxo vltimo  
casó con hija de Juan Her-  
nandez de fonseca que se passó  
de Portugal a Ourense y sus  
descendientes vivían en Badajoz  
D<sup>o</sup> Juan de Riveza hermano del Sr.

Pueyr

Belasco, viene del Licenciado  
Fragarete natural de Nueva  
uá, por que el dho Licenciado  
tuvo una hija que casó con  
el Sr. do Monte Alegre:

Guenaxa

El Licenciado Monte Alegre  
tuvo una hija que casó con  
Diego de Araco, cuyo hijo fue  
D. Juan de Guenaxa: el Sr. do  
Fragarete fue casado con una  
conuexida que fue penitenciada  
en la qual tubo la hija, que  
casó con el Sr. do Monte Alegre  
y este Licenciado tubo asimismo  
otra hija bastarda, que casó  
con el Padre del Bachiller,  
Gil, cuyo es gran Gil Regi-  
dor de Nueva, y este conuexida  
en proceso que tubo pare for

Guenaxa

familia, que la manla no  
hona del licenciado bagarose  
sino de su mujer.

mas que  
narras

Tambien se dice que Juliano  
Aloso Aguiar de S. N. de  
Guenaza que tubo Abto de  
San por Roma, y casó en Guenaza  
Maxua con el linage de de  
Castigni, del qual viene el  
Licenciado Monte Alegre, que  
hona tambien con fero, como  
su mujer.

de  
S. de  
Torrejon

Los Señores de Torrejon Abia  
de Avila deinos de Segovia  
que han emparentado con Avias  
Mendoza y Pantoazeros, de Avila  
cienden de Dna Juliana Gonzalez  
Juada, y hay quien diga que no  
fue sino hija de un Zapatero

De Vaxa fuecse:

Guzman  
nos de  
Altecas

Seora de Guzman el de Altecas  
fue hijo de Baso de Guzman  
Señor de Castañar. Fue casado con  
D<sup>na</sup> Teresa de Aluía hermana  
de Aluía D<sup>na</sup> Alonso Carrillo  
que tubo a Guete, y se llamo  
D<sup>ng</sup> de Guete tubole en d<sup>na</sup>  
morosa:

Marq<sup>de</sup>  
de Aguila  
fuerce

Los Marqueses de Aguila fuerce  
descienden de los D<sup>ng</sup> de Vaxar  
por bastardia, y les toca la parte  
propia que tienen de Aluía  
los D<sup>ng</sup> de Vaxar:

D<sup>ng</sup> de  
Vaxar

D<sup>na</sup> Alonso de Zúñiga tercer  
D<sup>ng</sup> de Vaxar, Conde de Pina  
es Camallero del Rey de oro  
caso con D<sup>na</sup> Maria de Zúñiga  
su tia, y no tubieron hijos

Pero por su hijo bastardo en  
Catalina de Urantes mujer Zuriga  
de obispo linage a D<sup>no</sup> Pedro  
de Zuriga, progenitor de los  
Marqueses de Aquila Juence.

nobleza  
de valle  
de Briquero

La nobleza de valle de  
Briquero descienden de Leonardo  
Alonso de Roble que fue de Briquero.  
Manfilla una villa del Reyno  
de Leon, fue hombre obscuro  
y de vaxo linage, como se dice  
en la historia de Rey D<sup>no</sup> Juan  
el segundo de Leon cobrada  
las subreias y Maxiana en su  
Historia General.

### Discurso de Autor

De este breve discurso se puede  
colegir con seguro auxilio



que silas Casas de los <sup>Reyes</sup> de Castilla  
 Aragon / Portugal / y Navarra  
 que eran todas embarentadas  
 se apuxan y unian en sus  
 principios y causas. que han  
 delazado otros como los q  
 van referidos. fendo asi que  
 el valor y virtudes de todos aquellos  
 que en todas profesiones mere-  
 cieron la estimacion y acatamiento  
 de sus Reyes. Definiendose  
 se encontrara en ellos. Limpieza  
 de sangre sin que tenga ninguna  
 mancha. Si alguno presume  
 de que puede ser el escudo, sea  
 por no ser su estado conocido  
 por que los conocidos particula-  
 res que vienen de buenos principios  
 si al parecer gozan de limpieza  
 y nobleza, se les concede este

privilegio para sus posibles meritos que no son revelados, como el de los Principes y S.<sup>os</sup> Y sino le pareciere esta razon condescendiente mirando des generaciones fué estepe utraque, vendran á juntar mill y cinco y quatro Aquellos que esto se venen a hallar en Cueros y cinquenta años son que esto ventado por uerco como lo es, quien podra ser el que Jauramosamente por forma de su limpiera, sino quien se halla este deposito de ignorancia ô aquel que en uerco de ser sera y imposible se le apore la verdad. Y havendose apuntado por uerco la relacion de lo que tova á cada linage de los

55  
56

contenidos en este memorial  
luego que el Cardenal D<sup>no</sup> Fran.<sup>co</sup>  
de Mendoza y Bobadilla, le puso  
en manos del Sr. Rey D<sup>no</sup> Felipe  
segundo, mando Su Mag<sup>d</sup> que  
todos los libros escritos por di-  
ferentes autores, que tratan  
de los linages de estos Reynos, que  
estaban en el Archivo de Siman-  
cas, que hexan mas de quarenta y  
seis, los llevasen como se exem-  
pla a la libreria de S<sup>to</sup> Lorenzo don-  
de estubieron con mas cuidado y  
se observasen las manchas  
tan resaca y reparables, que  
tovan alas cosas contenidas  
en este discurso: por lo qual  
no se dara al Alcaide q<sup>do</sup> el d<sup>ho</sup> d<sup>ho</sup>  
de fabricar lo mas dulce a que

*[Faint, illegible handwriting, likely bleed-through from the reverse side of the page.]*



Journal of the  
Pioneer to

Resumen de las  
Casas españoladas

7  
58

Todos los Pontocaxeros tienen  
su origen del Moro de Fon-  
dona que se hizo cristiano  
en la toma de Toledo en tiem-  
po del Rey D. Alfonso el sexto  
y tomó el nombre de Alex-  
nando Alonso de Toledo.

Este apellido está infamado  
asimismo por que un Panto-  
caxero casó con una hija  
de familia Henríquez, des-  
cendiente de Eliás Paloma Ju-  
día de Guadalcanal. Y tam-  
bién tiene por vía de casa-  
mientos sangre de Rey Lagon

Pontoca  
xeros.

Judíos de Portugal, también  
trénen por muchos casam<sup>tos</sup>  
bastardas de manera que  
proceden de Moro) <sup>muchos</sup> de Real  
Judíos y bastardas

Pachecos

Los Pachecos son descendientes  
del Rey Moro convertido  
Hernando Alonso de Toledo  
y tienen aun mas cercano  
parentesco y sangre de Judíos  
y bastardos que los Portuque-  
cos como consta por menor

Lixon

Este apellido Lixon procede  
de un Pacheco, que se llama  
Roque Hernandez Pacheco, de  
forma que está tachado el  
Linage de una misma sangre



de Mozo Judios y bastardos

Sandoma  
les - - -

Son los Mang de Dema y tie-  
nen sangre de Rui Capon  
Indio de Portugal

Manxi  
que:

Son los Manxi que bastar-  
dos y Judios por haver  
casado con Castros y fan-  
donales:

Castillas

Proceden de un obispo, y de su  
Amiga una Judia que se  
llamo Isabel de Leon:

Portugal

El apellido Portugal procede  
del Maestre D. Juan de Auij  
que fue despues Rey de Portugal  
y hexa bastardo, el qual  
en una Ines Alexander de

Estos hijos de Don Zapateado  
Portuguez conuencido de Judío  
trubo a Don Alonso prudençia Duq  
de Braganza tiene esta casa  
por Sotomayor y otros casamien-  
tos, otras parcelas y fangos  
tachada.

Porze  
de Leon:

Los Porzes de Leon proceden de  
hembras de una Leonor natur  
de maxhera de muy vasa  
suete y sinege, de la qual  
han salido los Duq de Arcos  
y otras grandes casas, de forma  
que por difençia de casamientos  
tienen tachas de moros: mo-  
sicos: Turca Jente: Judíos y  
barrados:

Joanes  
de Jaen:

Los casam<sup>tos</sup> con difençes fa-  
milia<sup>es</sup> estan tachados de moros

Lana.

Judíos: mexicanos, y para casa  
esta es casa de varso sea y se  
cafarmino se enparentó con los  
Cardenas Manj de <sup>San</sup> Diego  
vino de una mujer de su pro-  
genie de la villa de Tordelilla  
y sus duenos: casaron con  
Potoscaxeros y Pachecos.

Cardenas  
condes de  
la Puebla

Los Cardenas por difin de casa  
mientos enlazado con Hen-  
riques: Potoscaxeros Pachecos  
y otros estan compendidos  
en la sangre: moxa: judia  
moxica: bastarda y moxa  
fuerte.

Zunigas

Los Zunigas Aug de Segar  
eran ynfueto de todo malo  
por casaron casa con Gu-  
manes yzardos: Luis de Garro

Judíos, y Parientes, y Potoscaque  
nos y otras villas.

San.  
mientes.

tiene esta casa bastardias y  
otra sangre ynfesta por casa  
mientes.

figue.  
nos y  
maladonia  
dos:

Proceden en Salamanca de Jente  
xuni ynfesta de monjes y  
Judíos que fueron <sup>n</sup> beneditos  
y echados de cargos de <sup>n</sup> chanciller  
nos por estas manchas.

Siles  
Zacax  
ofoxis

Estas tres familias proceden en  
Salamanca de una <sup>n</sup> hermana  
del obispo D. Pablo de Escalona  
de Vara Judío conuertido.

Francos:

Los francos proceden de uno  
que el año de 1420 se conuer-  
tió de Judío, y tiene Vara del  
obispo D. Pablo de Escalona

Zapatas  
de Toledo:

Los Zapatas de Toledo. proceden  
del Señor Hernan Alvarez de  
Toledo y muchos han sido car-  
tigados por la Inquisición, y hay  
todavía <sup>n</sup> algunos en la iglesia  
de <sup>San</sup> Thomas de Abula

Alvarez  
de Toledo.  
diciendo  
Martinez

Los Alvarez de Toledo que  
después se llamo Martinez  
descienden del Contador Alonso  
Alvarez que se convirtió de judío  
y se casa a emparrado con  
casas buenas Mendocas =

San:  
de Toledo:  
proceden  
1700  
Vera y de  
uarez  
Salaman-  
ca.  
Toledo:

Del Sr Hernan Diaz de  
Toledo que fue Relator del Rey  
D. Su el segundo. han salido  
mayorazgos y otros apellidos y  
la casa de Marín de Mora  
el viñedo de D. Relator  
como se expresado.

Caxxi  
llor  
londes de  
Pueyo.

Estos devienen de Mr. Ercimiano  
de Guadalupe de Turi casta y  
confeso que se llamo Diego  
Garcia de Plazuela, el qual  
fue acozado por falvaxio: ade-  
mas de que esta casa, casa  
con una bastarda de Mr. Chan-  
te Villano, parida en una  
su amiga de Jence vil.

Luz  
manaf  
de toledo.

Viene de una amiga bastar-  
do, y de una mujer de Toledo  
confesa mexicana de profesion  
Florenza que vivia en Toledo  
junto ala ynquisicion.

Ayala  
londes de  
Guengalera

Estos proceden de Mr. bastardo  
de Mr. Muxo de Zamora  
Puro de <sup>parida en una india que muerde</sup> este caso con una  
mayorazgo Ayala: viene tam-  
bien

por casam.<sup>os</sup> sangre Morisca  
confesa de la villa de Conuegra?

Vizcaya.

Un Medico llamado Maestro  
Pablo conuertino de judio: fue  
arriuir a Vizcaya donde casó  
quatro hijas con las prinipa-  
les familias de forma que  
hay mucha sangre mala.

Axiá  
Condes  
de Púrio  
en Votto

Los Axiá son de Pedro de  
Axiá Contador del Rey Hen-  
rique el 4o. fue hijo de Dna  
tabernera de Madrid cuyo  
Padre se conuirtió de judio  
y salen los Condes de Púrio y Conde  
de Púrio en Votto, y otros mu-  
chos nobles en Segovia y  
Vobis.

Aragon  
Duq.<sup>o</sup> de  
Vélaer.  
moia:

Descienden de un hijo bastardo

Del Rey de Aragón D.<sup>no</sup> M.<sup>o</sup> y ademas de este proceden de una judía conuertiada que se llamaua Maria Juuque. Mas la coneya que fue peruenida p<sup>o</sup> la Inguisicion;

Cordona  
& Maagon  
Condes  
de Aluayga

Proceden por hauer casado D.<sup>no</sup> Aluayga de Cordona con una niña de la d<sup>na</sup> judía coneya.

Vaxear

Proceden de una hija natural del d<sup>no</sup> D.<sup>no</sup> de Villarrnaga,

Cordona  
Condes de  
Sarago:

Los Condes de Sarago descienden de Beltran Casan que se dice fue judío uirre de Saragoza y su esposa muy rica. y el primero de su linage que se conuirtió segun consta p<sup>o</sup> libro de Genealogia que está en la Inguisicion de Saragoza



Conos  
María de  
Comaraga

Con una meta de este dho Judio  
Beltran Cason, que se casó d<sup>o</sup>  
Angela Cason, casa del t<sup>o</sup> leguelo  
de la Mar<sup>ca</sup> de Samaxara prefato

Clemente  
2<sup>o</sup>  
Diaz  
de  
Zaragoza  
2<sup>o</sup>  
Manarra

Estos Linages devienen a Ch.  
Lisbe Clemente Judio conuerti<sup>do</sup>  
y reconubiado p<sup>o</sup> la Inquisición  
de Zaragoza el qual tubo por  
Padre un Mosén Diaz Judio  
uyos nietos que se casaron y  
ejercieron en Zaragoza 2<sup>o</sup>  
Manarra han producido sangre  
Infusa en las mejores casas  
de los Reynos.

Suma  
del dho  
de med.  
rapidosia

Los Guzmanes d<sup>o</sup> de Med.  
rapidosia son bastardo p<sup>o</sup>ng  
Alonso Lopez de Guzman fue hijo  
bastardo de d<sup>o</sup> Pedro de Guzman

en tiempo del Rey D<sup>no</sup> Juan<sup>o</sup> el Santo  
y su madre no se sabe quien fue  
bien otra bastarda q<sup>o</sup> que D<sup>no</sup> Hen-  
rique segundo Rey fue hijo bas-  
tardo de D<sup>no</sup> Juan<sup>o</sup> su padre en una  
mujer que llamaron de Meneses  
y no se a podido averuar quien  
fueron los Padres de ella: tam-  
bien tienen moros y Judios en la  
Lanzuela con Pachecos: Ponce  
de Leon y Portugueses.

Ponce  
de  
Leon  
de la  
Andalu-  
cia

Los Ponce de Leon de Arce  
de la frontera y su comarca  
proceden de D<sup>no</sup> Juan Ponce de Leon  
conde de Bivier el qual fue Rey  
conde de Arce moros y Judios  
para de propósito tener hijos  
en ellas como en efecto mul-  
tiplico bien de apellido y forman  
de

Sotomayor  
por de  
de Villal  
casas -

Los Sotomayores Conde de Villal  
casas casaron con Zambray  
por lo que eran ynfantes de  
maro morisco Judai y fern  
vrl.

mas  
Sotomayor  
por de  
de Villal

Este Sotomayor proceden  
de Juan de Raudona hombre  
vrl y bap: cuyos hijos casa  
ron con muger sotomayor  
senor de la villa de Moser.

Pacheco  
con  
Marq  
de  
Villano:

Los Pachecos Marq de Vill  
na, proceden de Lope Hen  
rander Pacheco en tiempo del  
Rey D<sup>no</sup> Alfonso de Portugal / El  
qual fue hijo <sup>nieto</sup> de Maria Ruis  
hija de Rey Cayon Judai.  
tambien pto parentela con  
Los Pachecos y Patoaxenas

Henriquez, son moxos / bastar.  
do y mai Judis?

Bora  
negra

Los Boranegras son descendientes  
de Genova muy ricos y nobles  
pues un Henr<sup>o</sup> del Rey de Genova  
vino ala conquista de Mexico  
y por haverse casado con una  
mayorazgo Pontolaxero, dexo  
el apellido de Boranegra

Aguil  
Star  
Ang<sup>o</sup> de  
Genova  
2  
marq<sup>o</sup>  
de  
Pauza

el Aguilar esta ynfuso, f. g.  
don Alonso de Aguilar degen  
vienen los Ang<sup>o</sup> y Marq<sup>o</sup> de  
cabe una ca. Pacheco y Pontolaxero

Pomen  
tel  
Cond<sup>o</sup> de  
Aranza

Los Pimentels Cond<sup>o</sup> de Be  
nauerre estan ynfusos f. lo  
Pontolaxero y Pacheco

Cordona  
Marq<sup>o</sup> de  
Comary

Los Marques de Comary tienen  
lo ynfuso de Pontolaxero y Pacheco

por cariam<sup>to</sup>

Mendoza  
Marq<sup>o</sup> de  
Mendoza

Los Mendoceros Marq<sup>o</sup> de Mon  
degar tienen lo ynfento de Pacheco  
y Pontonaxero por casam<sup>to</sup> de D<sup>o</sup>  
Inigo de Mendoza con una hija  
de la <sup>ra</sup> de Moquer.

Alvarez  
de Toledo  
Conde de  
Oropesa

Los Conde de Oropesa descenden  
de Garcia Alvarez de Toledo  
hijo de una moxica, y tienen lo  
ynfento de Mexico y Judic, por  
que Hernando Alvarez de Toledo  
caso con una hija de la <sup>ra</sup> de  
Moquer, y del Maestre D<sup>o</sup> de Pacheco

Padilla

Los Padillas adelantado de fami  
lia tienen lo Mexico y Judic  
y demas de ello bastardiá con  
ello, por que D<sup>o</sup> Pedro Lopez  
Padilla, caso con una hija bas  
tarda del Maestre D<sup>o</sup> de Pacheco

que la hubo en una Aldeana de  
taza y Kuri casta, llamada la  
Romanera.

Berandi  
del Cond  
de S. Mire.  
uan del 1760

Los Berandies tienen la ynfersa  
de Pontocaxeros y Pacheos y aun  
por bastardia, por D<sup>no</sup> Alonzo de  
Berandies casó con una hija  
de D<sup>no</sup> Rodrigo pontocaxero, y de D<sup>no</sup>  
Berandies Pacheos hija bastarda  
del m<sup>o</sup> D<sup>no</sup> Pacheos.

Ameiro  
orig<sup>o</sup> de  
Alcala.

Los Ameiros Riceros orig<sup>o</sup> de  
Alcala tienen la ynfersa de mero  
judío y taza fuerte con casta  
con Pontocaxeros: Pacheos y  
Cardenas.

Henri  
quer  
Henri<sup>o</sup>  
de cast<sup>o</sup>.

Los Henriquer Alonzo de cast<sup>o</sup>  
tienen bastardia y el mero  
de S. Mire D<sup>no</sup> Rodrigo de casta  
y de m<sup>o</sup> D<sup>no</sup> Henriquer

caso con D<sup>a</sup> Maria Guion hija de D<sup>o</sup>  
D<sup>o</sup> Felice Guion Hermano del Marques  
D<sup>o</sup> Du Pouches.

Auñal  
Conde de  
Valencia

Los Auñals Conde de Valencia  
tienen la ynfancia de Parrocianos  
y Pacheco p<sup>o</sup> casados y ademas  
bastardia del Obispo de Toledo  
D<sup>o</sup> Alonso Parrociano, y otra  
bastardia p<sup>o</sup> familia.

Maxi  
cali de  
Manana

Esta familia procede de un hijo  
bastardo del Rey de D<sup>o</sup> Luis de Sea-  
monte hijo del Rey Juan de  
Manana nacido en la villa  
D<sup>o</sup> Blanca.

Seamont  
es:

Los Seamontes Condes de  
Manana, proceden como se  
expresado de D<sup>o</sup> Luis de Sea-  
monte.

Pacheco  
Marq. de  
Zerraluo:

Los Pacheco Marq. de Zerraluo  
tienen la ynfancia de Rey Capon  
por casamiento con Pacheco, y ademas  
tienen castros y talavera  
ynfantes de judios y moriscos.

Ruin  
de  
Castro.

Los Ruin de Castro tienen la  
tandria por descendir de la  
Casa de Braganza, y lo judo  
q. se descende de la Reyna  
Hernanda estenes hija del  
Zapatero Portugues judo conuer  
tido.

Cerdas  
Marq.  
de  
Medinaceli.

Los Cerdas Marq. de Medinaceli  
tienen el mismo ynfante de  
bastardo y judio por ser  
q. casaron de la Reyna  
estenes ademas que su hijo  
es hijo de Maria Condessa del  
Puerto y Maria hija de don Gale  
fate



y Mujer de Sr. Barbero.

Cardenas  
Mujer de  
Marques

Esta Cardenas tienen Infancia  
de Moro judi moriscos y  
bassa juente, y casaron con  
Pacheco, Chacon, y otros.

Cardenas

Los Cardenas Marqueses de los  
Reyes de Asturias tienen ynfancia  
y Pachuco, y bassa y vil, por que  
casaron con una hija de Gonzalo  
Chacon y de una uaca Portugues.

Cardenas  
de  
Arenales  
y  
Cecora.

Esta Cardenas tienen bastardia  
vil y bassa por descendencia de la  
clara uaca, y de la Henriquez,  
moro y judi.

Don  
Alfonso  
Gonzalez.

Esta proceden de Juan Diaz de  
Alfonso de Puyada en Galicia  
su oficio fue pellejero de lana y  
amir casta: de lo qual proceden  
los Marqueses de Arica, y los

Duq. del Infantado q̄ ha ven casado  
con D<sup>a</sup> Maria Josefa.

Aze  
uedo:  
condes  
de  
Monterrey

Los Arzobispos Condes de Monterrey  
proceden de D<sup>n</sup> J<sup>o</sup> Gonzales  
de S<sup>n</sup>ti nombre natural en  
Lerua y de su esposa Juana que se  
llama Arnedo de S<sup>n</sup>ti y en sus  
caso con una f<sup>o</sup>n navarra por  
lo que heredó el Condado de Salas.

Donna  
caxa  
Marq  
de Salas

Ellos proceden de D<sup>n</sup> D<sup>n</sup> Bastian  
de D<sup>n</sup> Alonso Poncecazco Marq<sup>u</sup>  
de Salas y Duquenda de Maad<sup>n</sup>  
Vargues de Navarra tienen Infu<sup>o</sup>  
de bastardo moro Judío, y su esposa  
Juana q̄ sea de los Poncecazcos  
y Pachecos.

Villos  
de  
toro.

Los Villos de Toro proceden de D<sup>n</sup>  
Pernandier hermano de Alonso de  
toro hijo del Pellegro J<sup>o</sup>.  
Perez de la Plaza del Valle de Villa

en Galicia, y despues casaron  
con una castilla descendiente  
de Judis y bastardo

Castillas

Estos proceden de Don Inigo bastardo  
de Don Pedro obispo de Salamanca ha  
unido en una Judia que se llama  
Isabel de Leon, y los vltimos  
emparentaron con ellos.

Benamides  
de  
Formosa

Los Benamides y de Formosa  
tienen lo vil barto bastardo y  
Judis de los vltimos y castillas

Alvarez

Proceden de Don Alvarez de  
Alvarez tienen muchos ynfijos  
de Leon, p. ii, y p. casados  
con fuenes y vltimos.

Lopez

Estan ynfijos por ii y por  
parte de los de la fuenes.

Quintana  
reyna:

Estos proceden de Hernando

Señor de la Penya que depones  
se llama Ruedineyo, tienen  
vino tinto, por si, y por casa  
momento con hijo de la Hered.  
del conador la fuente.

no  
y otros  
condes  
de  
Baylen

Estos proceden del Sr. D. Pedro  
rey de Valladolid de baxo linia  
ge. y caso con lo de la fuente

Jovicia

Estos proceden de D. Luceano  
de Jovicia hijo del obispo de  
Avila, y ademas de esto caso  
con una vltima, por lo que  
tiene la bastarda vino y vltimo  
y lo Judo de Gabel de olim.

Roxas  
Marq  
de  
Pozos

Estos casaron con una Hered.  
que fue Padra de vltima de  
bastardia y se aguala era vltima  
de la Juvia Gabel de olim.

Alexnan  
de: de  
Avila  
Marq.

Estos proceden de Sr. Manrique hijo

bastardo del conde de Castañeda, y tie-  
nen las sacas ademas / de Potosi car-  
xero y Pacheco &c.

Sarmien-  
to: conde  
de  
Salinas.

Ademas del ynfante G Sarmiento  
caso con una bastarda de Infron-  
de Villandromo llamada en otra muletta

Solar: de  
Salamanca

Descienden de Sr. Hern<sup>do</sup> del top<sup>o</sup>  
D. Pablo conuerti<sup>do</sup> y otros om-  
bres camalleros de Salamanca.

Mendo-  
zas:

Los Mendozas Marq<sup>es</sup> de Canete  
proceden de Sr. D<sup>no</sup> bastardo  
del Cardenal D. Pedro Gonzalez  
de Mendoza, el qual caso con  
una Condesa, que tenia diez  
denarios de los toros: &c.

Mexia

Estos casaron con Condesas por  
lo que tienen ynfantes

Conra-  
les:

Estos proceden de Juan Gonzalez  
que fue conuerti<sup>do</sup> y casaron

con Ma. Joy de la Torre cuyo Padre  
fue aborrecido q̄ cononoceros el  
Año de 1526, y quemada la Estu-  
tua p̄ la ynquisición, y Ma. Joy  
y otras Alemanas fueron peni-  
tenciadas p̄ la ynquisición de Toledo

Suence.

Estos proceden del fundador de la  
fuente i descendencia del dho. Jn̄  
Gonzalez, y fue penitenciado p̄ la  
ynquisición de Toledo.

Aros:

Estos descendien de Diego Lopez de  
Aros y por casam<sup>tos</sup> estan en casa  
do con Aunq̄ Germanes: Pacheco  
Pontocaxeras, con descendencia de  
Jn̄ Capon Judio: y d. Gonzalez que  
habyxa: Judio convertido.

Pexina  
ner:

Este Pexinaner y Juan Alonso de  
Pexa Alon. son hijos de Juan  
Alfonso del Lugar de Pexada en  
Galicia hombre muy ordinario.

Cuenas  
Dng<sup>o</sup> de  
Albuquerque

Los Cuenas Dng<sup>o</sup> de Albuquerque  
proceden de Gil Hernandez marid<sup>o</sup>  
de la Cuenca de ofi<sup>o</sup> Zurrador  
en Veda, y tienen Pacheco, por  
que el segundo Dng<sup>o</sup> de este  
casa con una Señal sobrina  
de el Sr Pacheco.

Cuenas  
serónes  
de la Cor  
doi.

Estos proceden de otro lugar  
y tienen Pacheco, Portocarrero  
Cardenas, y Lima: por casa-  
mientos, que son Mexico, Judic<sup>o</sup>  
Vilas, y Mexico.

Cuenas  
de  
Muxua:

Estos proceden del Licenciado Ba-  
gares natural de Muxua hom-  
bre muy ordinario, y por casa-  
mientos en hijo del Licenciado  
Montealque se mezclaron de Judic<sup>o</sup>.

Cuenas  
de  
Muxua.

Estos Cuenas proceden de Diego  
de Ojeda, que casa con una hija  
del Sr<sup>o</sup> Montealque: Judic<sup>o</sup> y Vilas.

Lucanay  
Estos Lucanay vienen en muestra  
de D<sup>na</sup> Juliana Toledo y casa con  
el linaje de Delapigna, de quien  
deuende el lin. de tragarece / con-  
feso y ordinario

Arias  
de  
Aquila:  
Estos Arias de Aquila y Torre  
son venidos de Legonia, deuenden  
de D<sup>na</sup> Juliana Gonzalez judia  
hija de D<sup>n</sup> Zapatero, de quien han  
comparentado con Mendocay y  
Pantolarreros:

Zuniga  
gas  
maria  
de  
Aquila  
y  
puera  
noblera  
de  
Biquero:  
Estos Zunigas Maria y Aquila  
fuente pasuden de D<sup>n</sup> Pedro de  
Zuniga bastardo de D<sup>n</sup> Bugu de  
Vexar nacido en Asthalina  
de Vexar de obscure linaje  
La noblera de valle de Biquero  
puede de Hernando Alonso  
de Robles hombre ordinario de  
obscuro y vano linaje natural  
de Manilla en el Reyno de Leon



Zuniga  
conde de  
Suriandea.

70  
71

Estos Zunigas son ynfueros de los  
Castillas y Gual de otros 2  
tambien tienen Parkes.

Mendo  
za:  
conde de  
Melico.

Estos Puzaxon con una fulana la  
ceda hija de don Agostone de  
Suilla, y su aguala no se sabe  
quien fue.

June

The first of the month  
 was a very quiet day  
 and the weather was  
 very pleasant.  
 I went to the  
 office in the  
 afternoon and  
 found everything  
 in order.  
 The business  
 was not very  
 active at present.  
 I have not  
 much to report  
 at present.

quiet  
 day  
 very  
 pleasant  
 weather  
 went  
 to  
 office  
 in  
 afternoon  
 found  
 everything  
 in  
 order  
 business  
 not  
 very  
 active  
 at  
 present  
 have  
 not  
 much  
 to  
 report  
 at  
 present

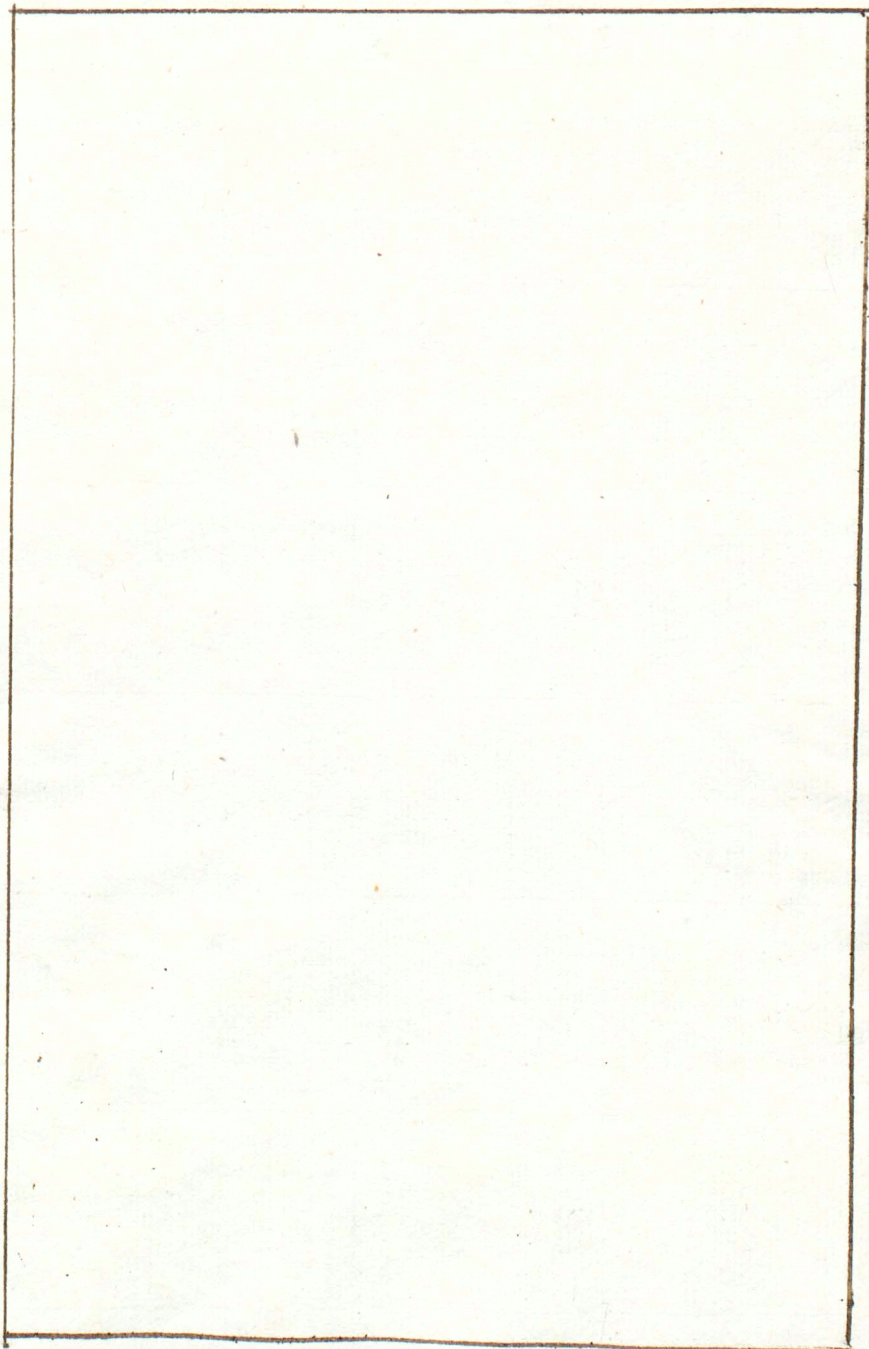
I have  
 not  
 much  
 to  
 report  
 at  
 present

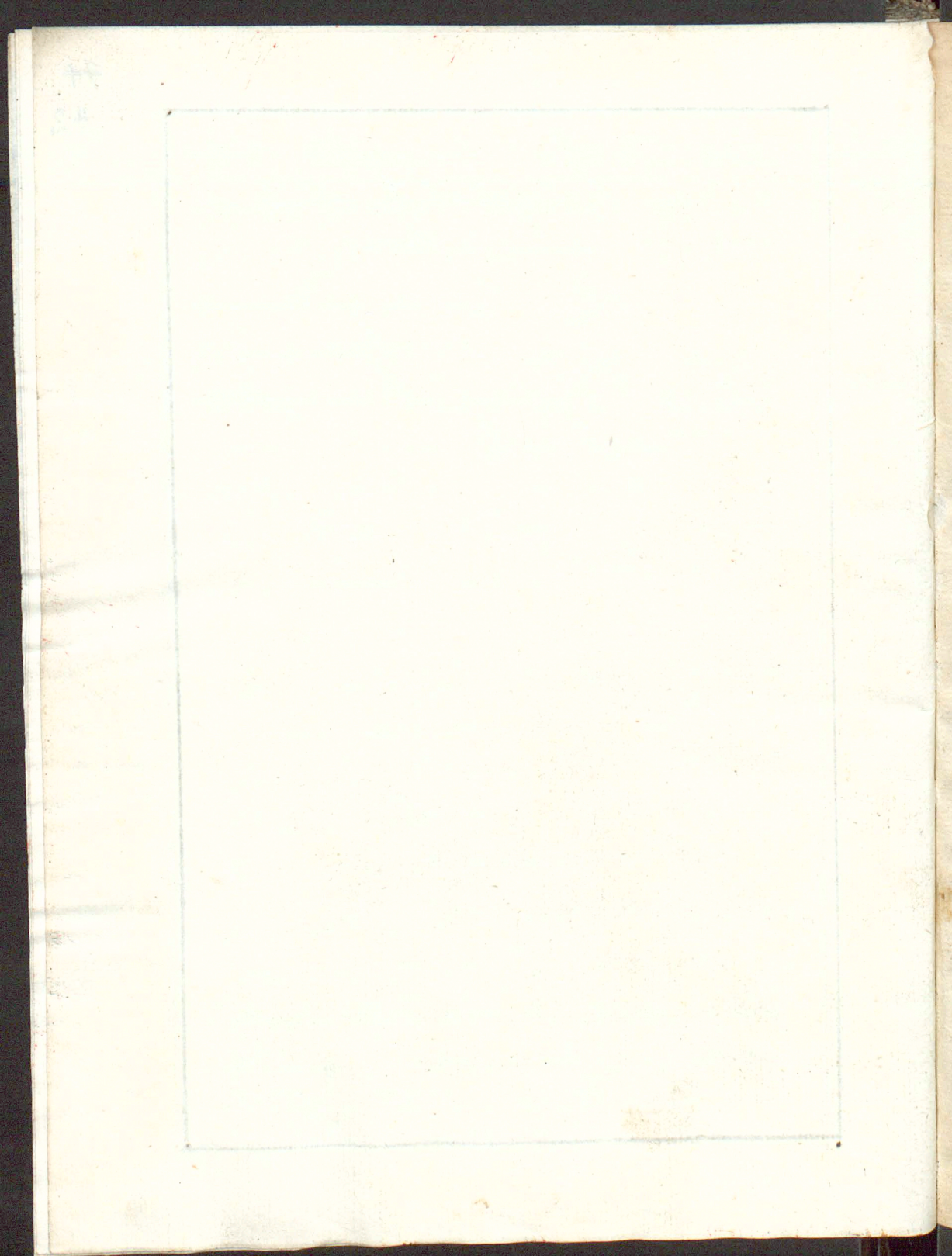
I have not  
 much to report  
 at present.  
 The business  
 is not very  
 active at  
 present.  
 I have not  
 much to report  
 at present.  
 The weather  
 is very  
 pleasant.  
 I have not  
 much to report  
 at present.  
 The business  
 is not very  
 active at  
 present.

I have  
 not  
 much  
 to  
 report  
 at  
 present

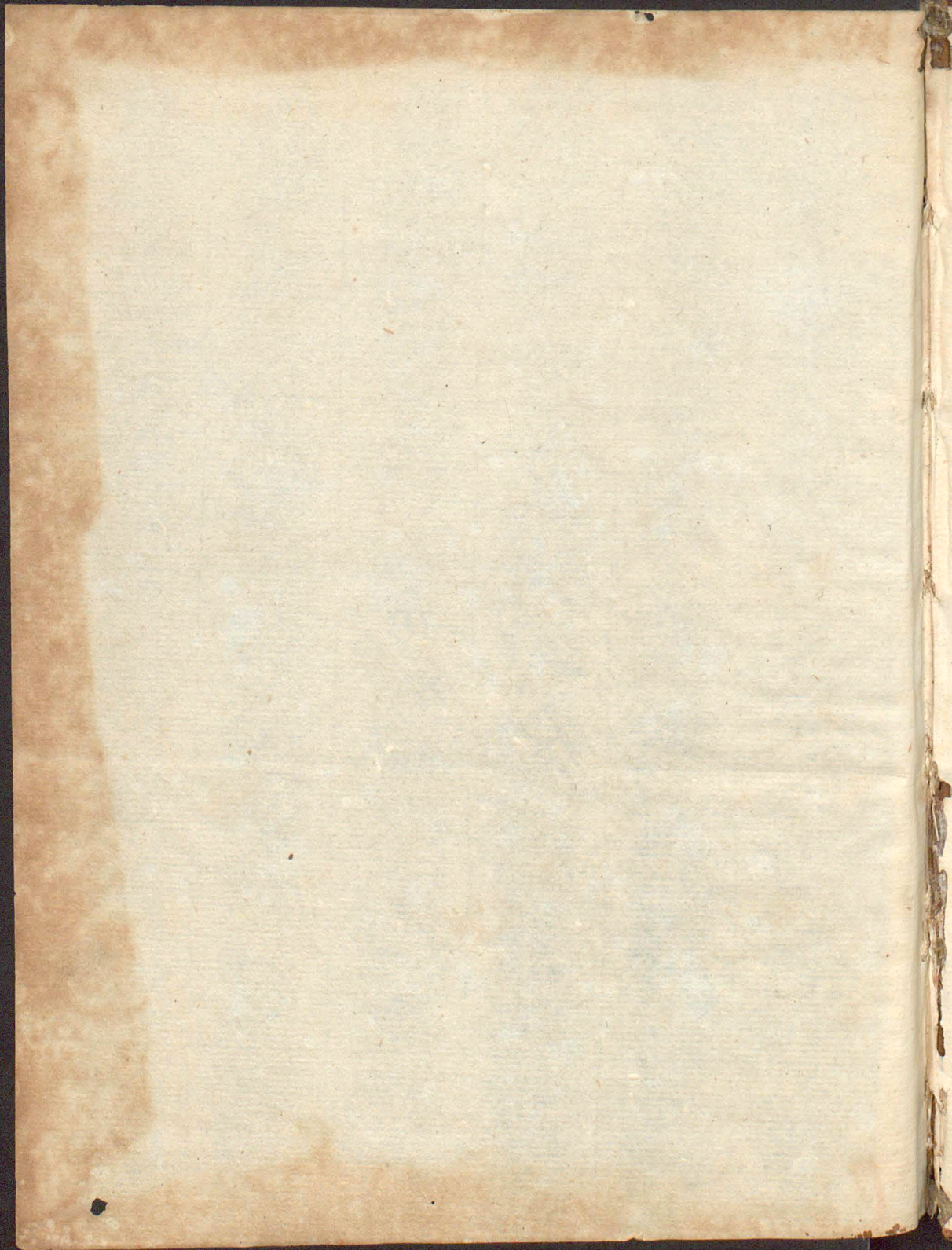
71

72





11 11



70 gaz. Lee.

