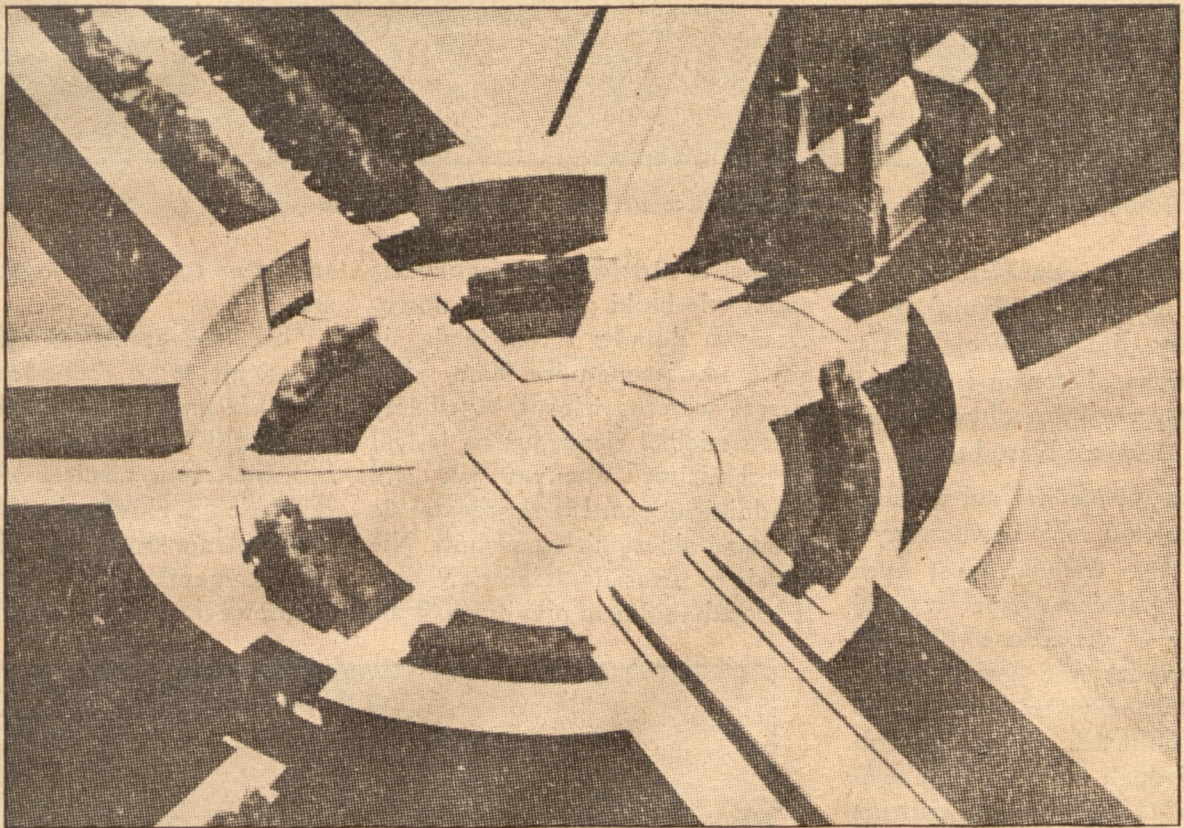


POLSKA

DZIEŁO NA MIARĘ OLBRZYMA

NOWA WARSZAWA



Projekt regulacji Placu Weteranów.

Oblicze przeszłości i przyszłości Narodu

Istnieją miasta, które spełniły swą rolę w dziejach Narodu, miasta — mauzolea, w których przez długie wieki gromadził Naród, to co ma najdroższego, aby zamknięte w kamień murów przetrwało wieki, miasta, w których czujemy się jak w kościele i po których chodzimy nieledwie z odkrytą głową, z sercem ściśniętym szacunkiem i umiłowaniem dla bohaterskiej prze*

szłości. Takim miastem jest w Rzeczypospolitej Kraków.

Istnieją miasta — młodzieńcy, miasta — kipiące współczesnością, rozkrzyczane klaksonami aut, megalafonami radia, miasta wyrosłe wczoraj, niedawno, z lasu czy pogołębego pustkowia, miasta, które przerastają swych mieszkańców, z dnia na dzień zasłaniając im coraz większe płaty nieba nowymi budyn*

kami i zakładami przemysłowymi. Miasta, powstałe dlatego, że los tam właśnie rzucił bogate pokłady węgla, czy żyły ropy naftowej. Ten węgiel czy żelazo czy ropa są sprawcami miasta — olbrzymiego pieca, w którym przetapia się obok siebie metal i ludzką namiętność bogacenia się. Takim miastem są u nas Katowice. Są tak że miasta*niemowlęta, które istnie nie swe zawdzięczają wyrozumowanym obliczeniom kierowników



Kolonia robotnicza na Kole — plon lat ostatnich.

gospodarczego życia Narodu, mia* sta*okna na świat (Gdynia), mia* sta*motory (Stalowa Wola). Mia* sta karmione betonem i żelazem, miasta *— przez które objawiają się zdolności twórcze Narodu.

Warszawa nie jest ani miastem — mauzoleum, ani nowoczesnym miastem bez tradycji. Jest tych miast połączeniem, żyje w niej przeszłość i przyszłość Narodu. Jest równocześnie świadectwem bohaterskich czynów, jak i twór* czych zdolności. Zbyt powoi* ne było jednak do roku 1934 tem* po jej życia i rozwoju jako centrum życia politycznego, gospodarczego i kulturalnego Rzeczypospolitej. Rozleniwiła się stolica stu kilkuna* stoletnią vegetacją pod „opieką“ Moskala. A raczej nie rozleniwiła się, a usnąć ją usiłował zaborca, aby przestała być głową i sercem „bun* towników“, którzy o swoje i tylko o swoje walczyli.

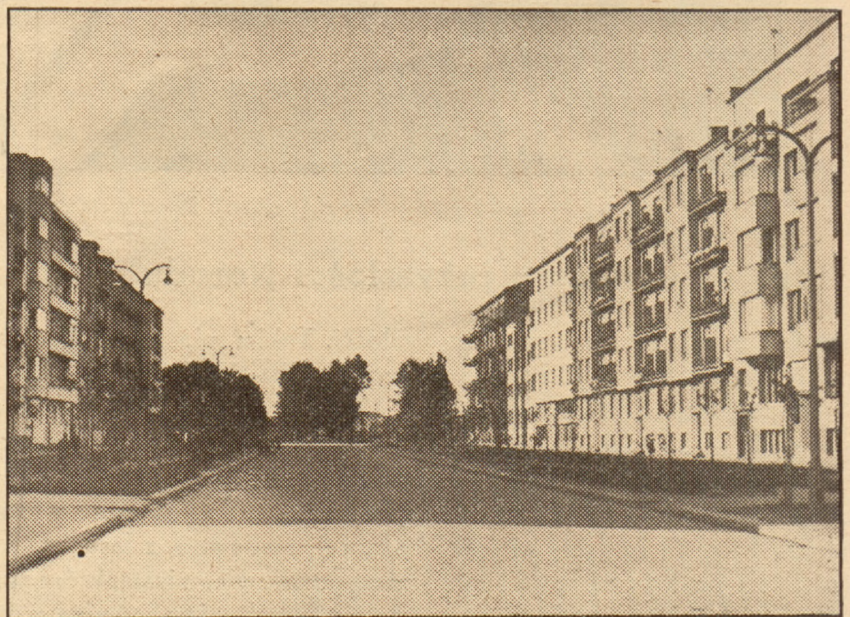
Zamiast dawnego chaosu planowa rozbudowa

Dzisiaj stolica Polski rozbudo* wuje się w nieprawdopodobnym

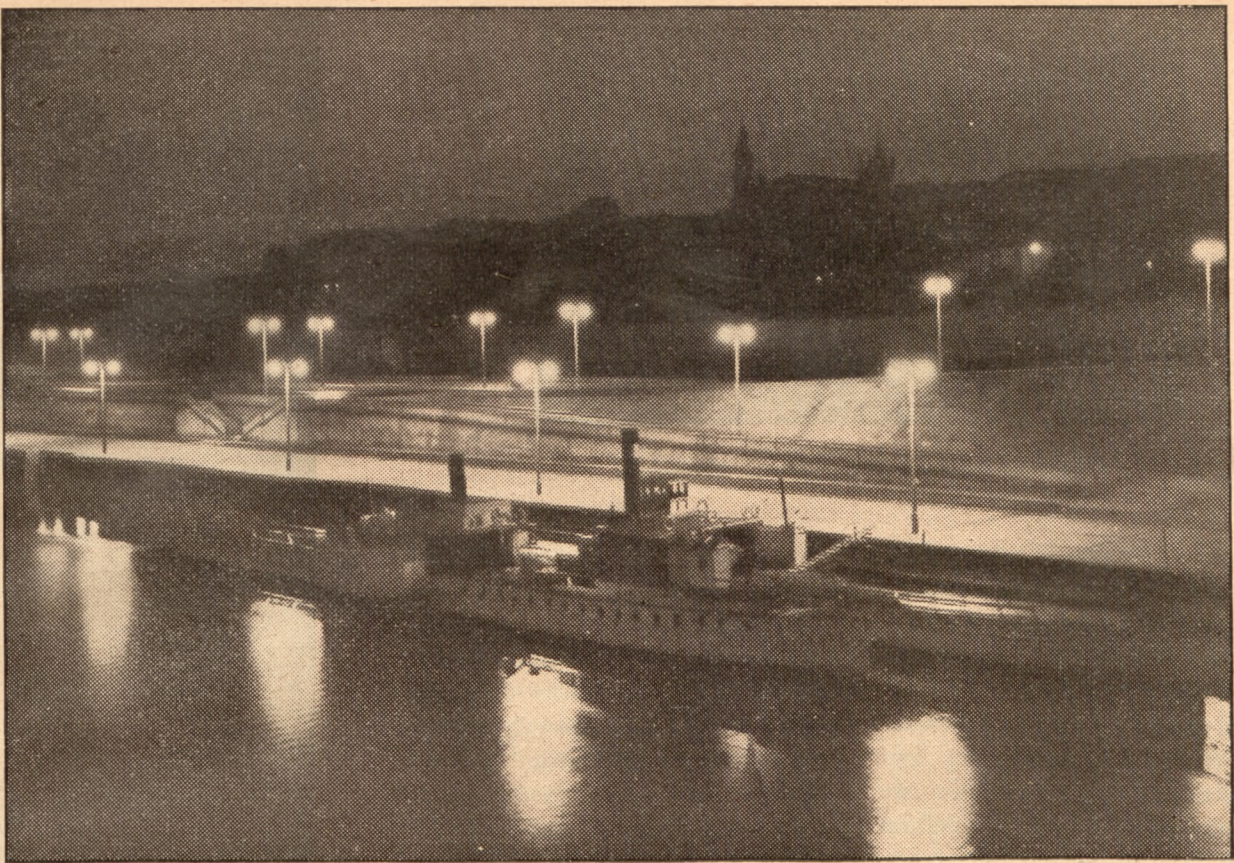
tempie. Z zadziwiającą szybkością rosą całe bloki pięknych, nowo* czesnych domów i rozścielają się nowe, ukwiecone ulice. Tam, gdzie jeszcze wczesną wiosną stapaliśmy po rozmięklej ziemi, już na jesieni przechodzimy równym jak stół chodnikiem, przed wznoszącymi się ścianami olbrzymich gmachów. Nie będzie to przesada, jeżeli powiemy, iż z każdym dniem przybywa War*

szawie na rozmachu wielkiego mia* sta.

Lecz nie koniec na tym. War* szawa nie tylko rozbudowuje się, ale także gruntownie przebudowu* je. Zarząd Miejski nie szczędzi ol* brzymich sum pieniężnych na ten cel. Jedno z głównych założeń no* wego planu stolicy to wielkie ar* terie komunikacyjne, łączące po* ludniowe krańce miasta z północ*



Fragment Alei Niepodległości.



Warszawa od Wisły w nocy.

nymi, zachodnie ze wschodnimi. Chodziło mianowicie o dobre połączenie Mokotowa z Żoliborzem i Woli z Pragą. Ponad peronami dworca Gdańskiego przerzucono szeroki wiadukt tam, gdzie dawniej istniał zalewany przez wodę przejazd, a zburzone domy pomiędzy wiaduktem a śródmieściem, skró-

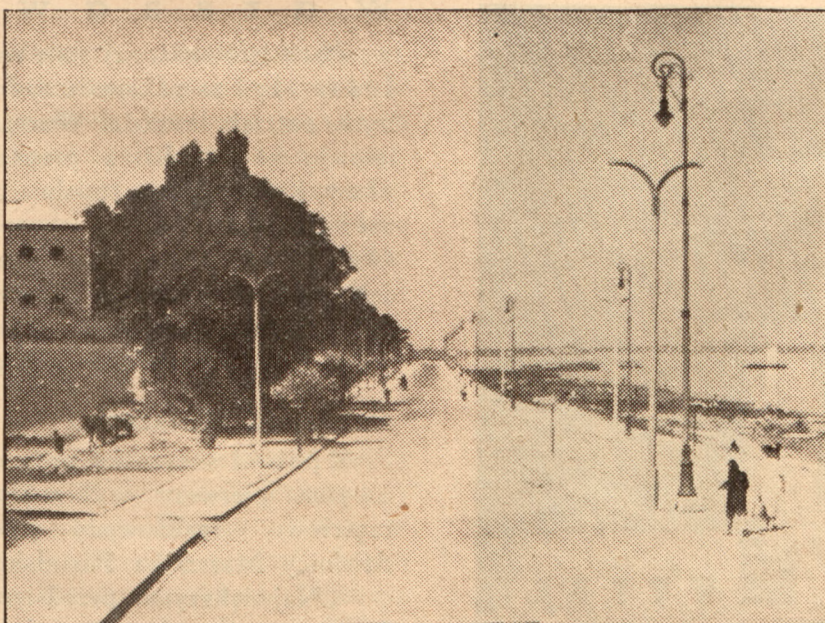
cili czas przejazdu tramwajem z „city“ na Żoliborz z trzydziestu do dwunastu minut. Trzeba było w tym celu wykupić 10 nieruchomości i zburzyć 36 budynków.

Drugą pracą w tej dziedzinie jest budowa Alei Niepodległości, niebywalej szerokości arterii, która wykończona już w południowej

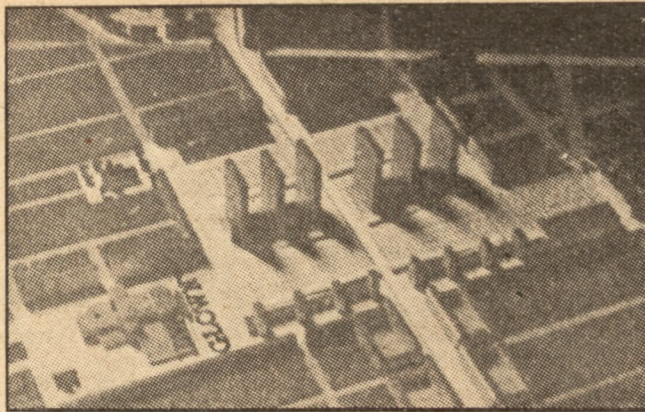
części przetnie w przyszłości całe miasto w kierunku N*S, stając się jedną z najdłuższych ulic na świecie. Aleja ta będzie jednocześnie jednym z odcinków olbrzymiej autostrady turystyczno-handlowej Gdynia — C. O. P.

Trzecią wreszcie taką arterią komunikacyjną jest wybrzeże nadwiślańskie. Wisła, której piękne brzegi były od lat zeszpecone przez mieszczące się w tej części miasta fabryki i budynki-rudery, zostaje teraz odsłonięta w całej swej okazałości. Jej wybrzeże staje się za chwycającym bulwarem, który idąc od Bielan przez Żoliborz, pod stopkami Cytadeli, u podnóża Nowego i Starego Miasta, przed odrestaurowanym gmachem Zamku królewskiego, dochodzi już do mostu księcia Józefa Poniatowskiego. Niebawem rozciągnie się dalej, do Czerniakowa i na Siekierki, odciążając znacznie ruch w wąskich ulicach śródmieścia.

W dziedzinie połączeń z zachodu na wschód, kapitalne znaczenie ma zbudowana, a obecnie poszerzona celem przeprowadzenia linii



Bulwar nad Wisłą.



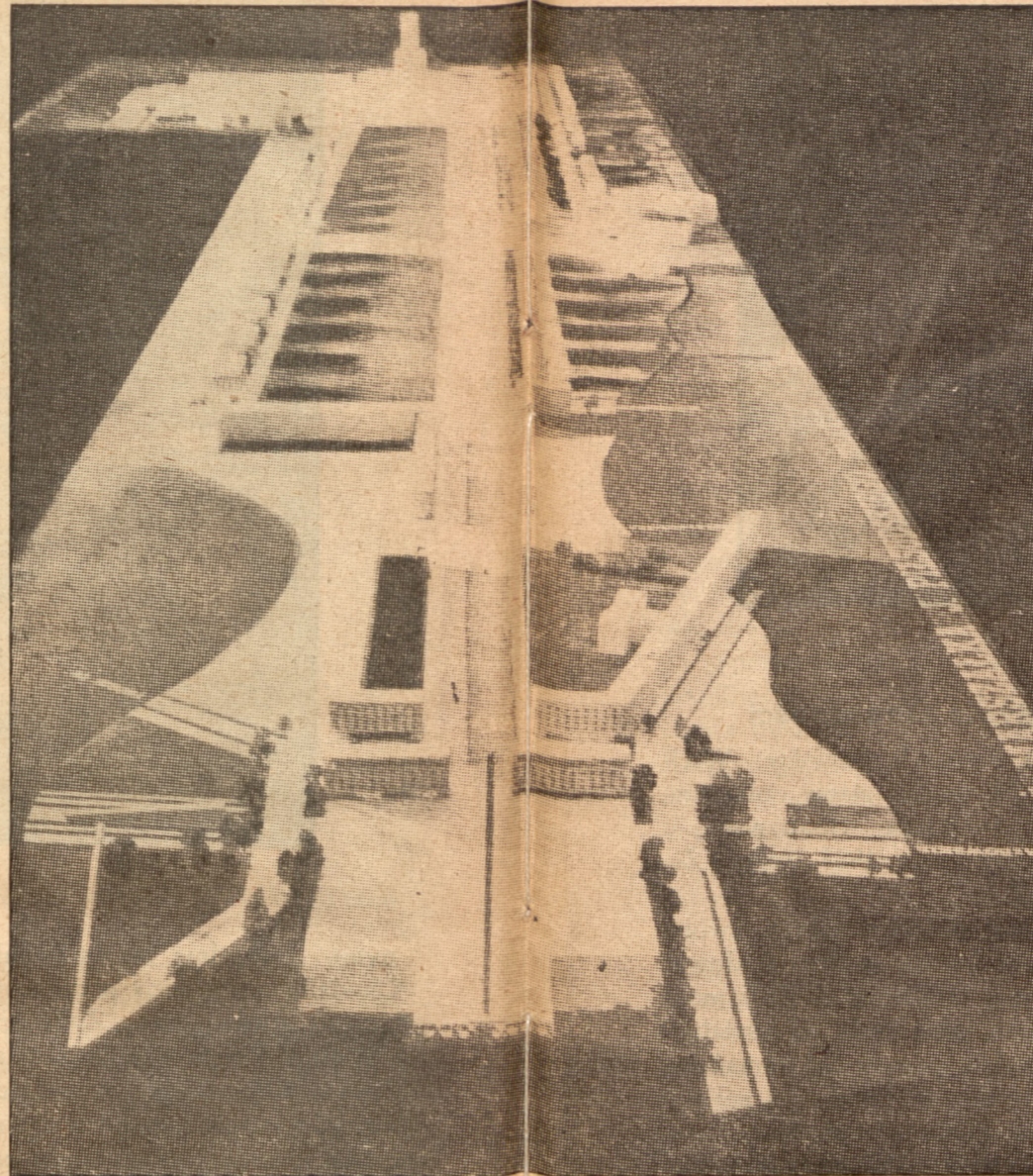
Projekt zabudowy okolic Dworca Głównego.

tramwajowej Aleja Waszyngtona, która jest przedłużeniem szlaku Okęcie — Aleja Grójecka — Jerozolimska — most Poniatowskiego. Dzięki tym i szeregowi nowych projektowanych arterii przelotowych Warszawa przestanie być kłębowiskiem ulic, a stanie się normalnie zabudowanym wielkim miastem.

Meiry, tonny, hektary

Rozwój stolicy widać nie tylko w robotach publicznych na wielką skalę, jakimi jest budowa nowych arterii przelotowych. Widać go na każdym najdrobniejszym odcinku życia stolicy. Oto trochę cyfr: w ostatnim czteroleciu zbudowano 1.900.000 m² ulic wobec 1.600.000 m² w czasie poprzednich czterech

lat i 713.000 m² chodników przy 160.000 m² w 1. 1930—1933. Wybudowano 84,2 km nowych wodociągów (w czteroleciu ubiegłym 46 km) i 70,2 km kanałów (18 km), oświetlono 72 km nowych ulic (w poprzednim czteroleciu 20 km). Olbrzymi zwłaszcza wzrost wykazują parki i zieleńce stolicy — 135 ha, podczas gdy w 1. 1930—33 przybyło 7,5 ha. Liczba drzew na ulicach wzrosła o 40%, przyrost torów tramwajowych 26 km (12%) itd. Te wszystkie drobne napozór wycinki działalności Zarządu Miejskiego dają jednak w sumie duży efekt zewnętrzny i moralny, każą wierzyć, że wszystkie, najśmielsze nawet plany na przyszłość zostaną w odpowiednim czasie zrealizowane.



Dzielnica Wielkiego Marszałka, przyda reprezentacyjna dzielnica stolicy.

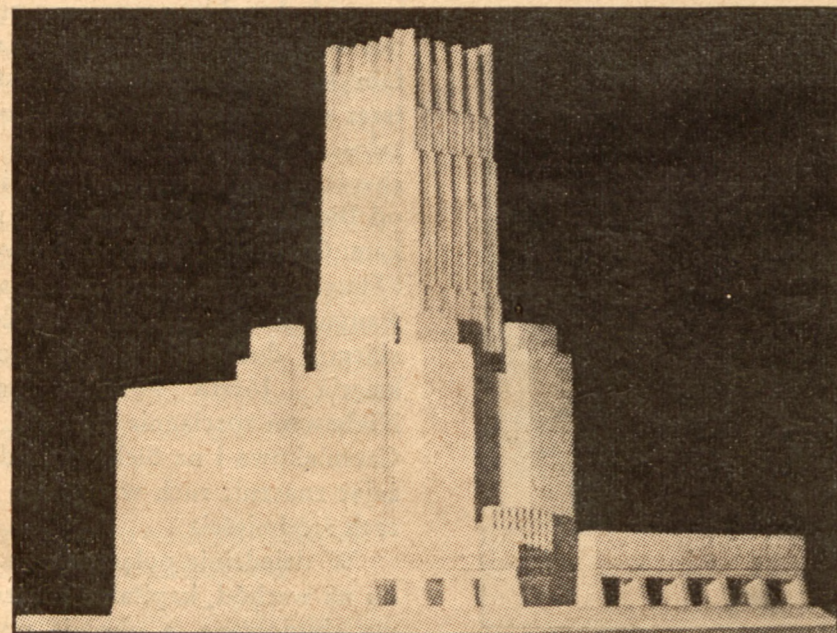
W a r s z a w a j u t r a

Obok prowadzonej stale intensywnie akcji zaspakajania codziennych potrzeb ludności Warszawy istnieją na najbliższą przyszłość plany, które zmienią zupełnie oblicze pewnych dzielnic stolicy. Głównym założeniem tych planów jest zupełne usunięcie zeń zakładów przemysłowych i fabryk, stworzenie oddzielnych dzielnic

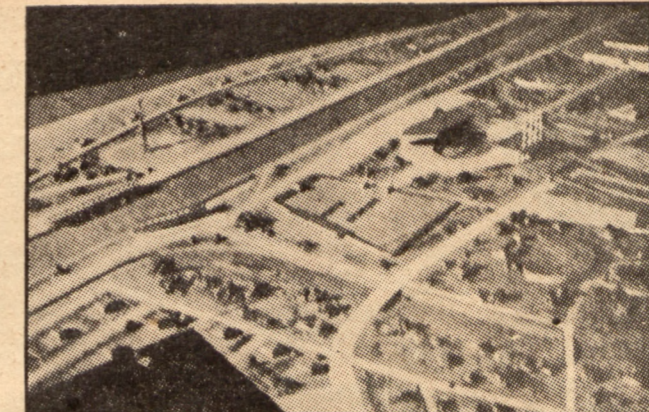
Dzielnica Marszałka

Z pośród wszystkich projektów na plan pierwszy wybija się już częściowo realizowany projekt dzielnicy Marszałka Piłsudskiego.

„Największym przedsięwzięciem jest zapoczątkowana już dzielnica Wielkiego Marszałka, która



Świątynia Opatrzności.



Projekt parku sportowego na Siekierkach.

dowany już Kanał Piaseczyński, obejmie zamek Ujazdowski, który po przeniesieniu ulokowanej tam Wojskowej Szkoły Sanitarnej, przywrócony do dawnej świetności przeznaczony ma być na Muzeum Marynarki i Wojska, obejmie pomnik ku czci Marszałka, który stanąć ma na placu Wolności. Od pomnika Marszałka rozpocznie swój bieg Aleja Marszałka Piłsudskiego, wspaniała szeroka nowoczesna aleja wzdłuż trasy defilad, obok miejsca, z którego Marszałek defilady odbierał, obok kopca, na którym spoczywał Jego trumna i pod którą ostatnia defilada się odbyła, aż hen do Świątyni Opatrzności, której budowa, jako votum narodu, zacząć się ma w najbliższej przyszłości i do Pola Chwały, ja*

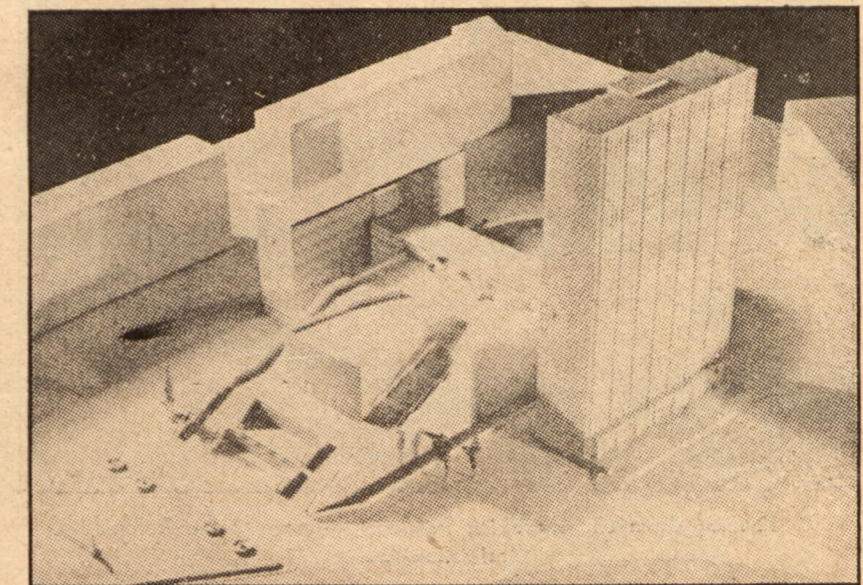
kie przed tą Świątynią jest zaprojektowane.

Szereg równoległych i poprzecznych do Al. Marszałka Piłsudskiego ulic stworzy nową dzielnicę reprezentacyjną, której osi Al. Marszałka — zastąpi nam na długie lata odgrywającą pierwszą dotąd rolę Aleję Ujazdowską. Tempo rozwoju Warszawy, powstawanie w tej dzielnicy olbrzymich budynków przed przeprowadzeniem ulic wskazuje, że zabudowa dzielnicy Marszałka, to nie odległa sprawa, lecz kwestia lat najbliższych.

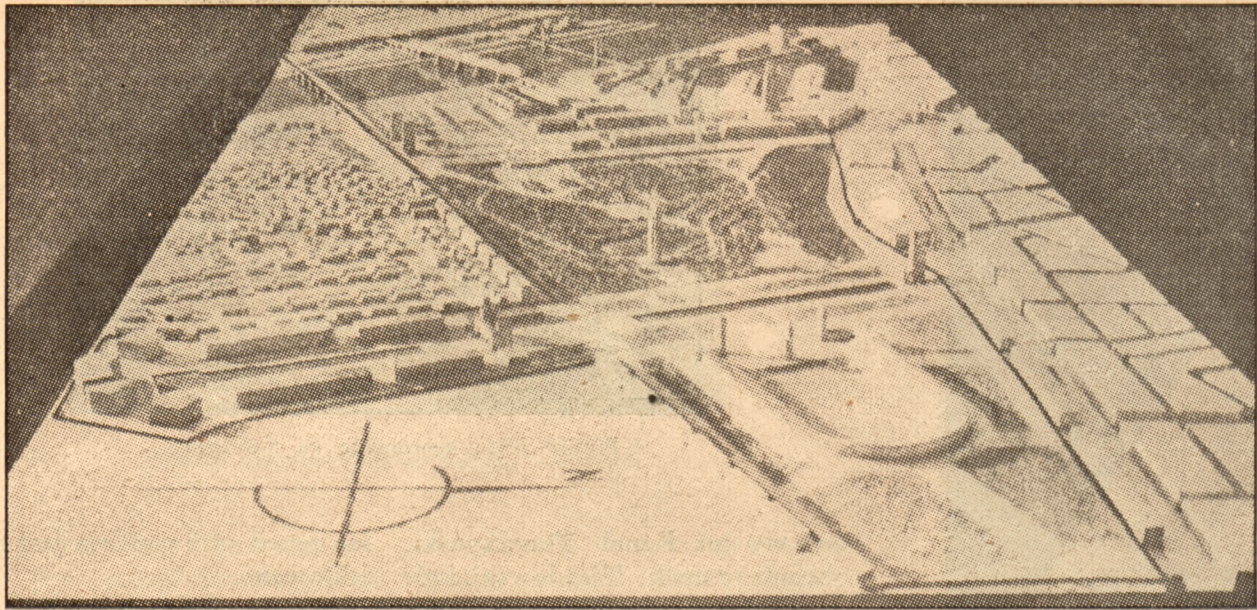
Dzielnica Marszałka to dzielnicą, w której wypowiedzieć się powinni nasi architekci i artyści, to dzielnica, której budowniczy mają przekazać następnym pokoleniom styl epoki J. Piłsudskiego".

handlowych, reprezentacyjnych, mieszkaniowych, uniwersyteckich, sportowych. Ponieważ w samym śródmieściu jest stosunkowo niewiele zieleni, więc nowopowstałe i powstające dzielnice będą oddzielone od siebie rezerwatami parków, które klinami wbijać się będą w miasto, dążąc z wszystkich stron ku śródmieściu.

ma być uwiecznieniem w stolicy pamięci Wskrzesiciela Państwa i Zwycięskiego Wodza — pisze w książce „Rozwój stolicy” prezydent Stefan Starzyński. Dzielnica ta rozciągać się będzie od Wisły, gdyż w jej orbitę wchodzi odbu*



Projekt Centrali Polskiego Radia.



Tereny Powszechnej Wystawy Krajowej w r. 1944.



Zamiast dawnych, brzydkich kamienic — nowoczesne kolonie mieszkaniowe.

Świątynia Opatrzności

Na krańcach dzielnicy Wiekiego Marszałka stanie olbrzymia kościółświątynia Opatrzności, o której pisał w r. 1925 Stefan Żeromski:

„Lud polski w całym swoim ogromie będzie społeczeństwem budował świątynię Opatrzności. Któż może wiedzieć, jakie będą jej kształty? Nie będzie pewnie ani romańska, ani gotycka, ani barokowa, ani empirowa. Będzie jakaś inna, przeszła i przyszła. W murach jej będzie zaklęta wiara ludu polskiego i jego entuzjazm. Na tę wiarę i na ten entuzjazm muszą znaleźć formę przyszli artyści”.

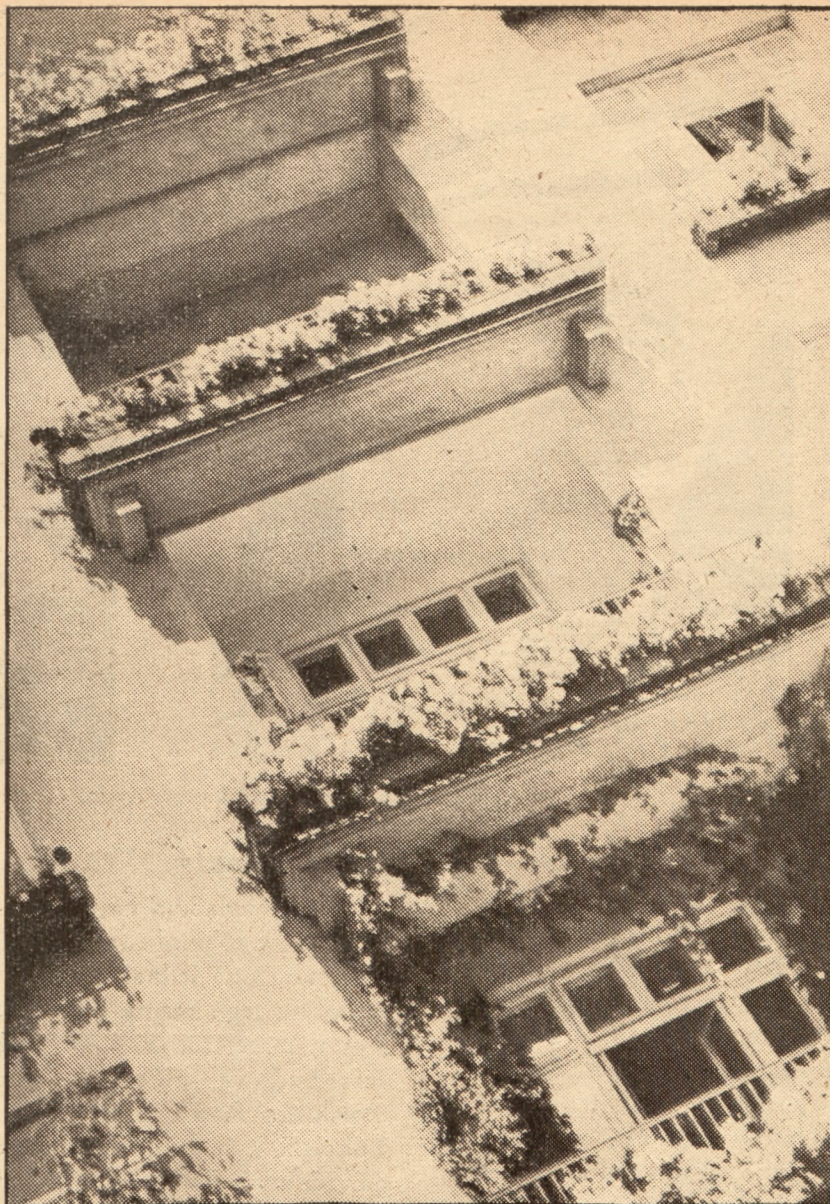
Aleja na Skarpie

Warszawa leży na wysokim brzegu wiślanym, na którego skraju magnaci dawni z królem na czeluści pobudowali szereg pałaców i rezydencji stylowych, a którego stoki obsiadły gęsto domki ubogie. Wysoki brzeg, skarpa wiślana, to cenny element urbanistyczny Warszawy. Zostanie on wykorzystany przez budowę dwóch alei na Skarpie — na brzegu skarpy i alei pod skarpią na dole. Zbocza skarpy oczyszczone z niepotrzebnych budowli zostaną zadrzewione i stolica otrzyma nową dzielnicę spacerową z pięknym widokiem na Wisłę i Pragę.

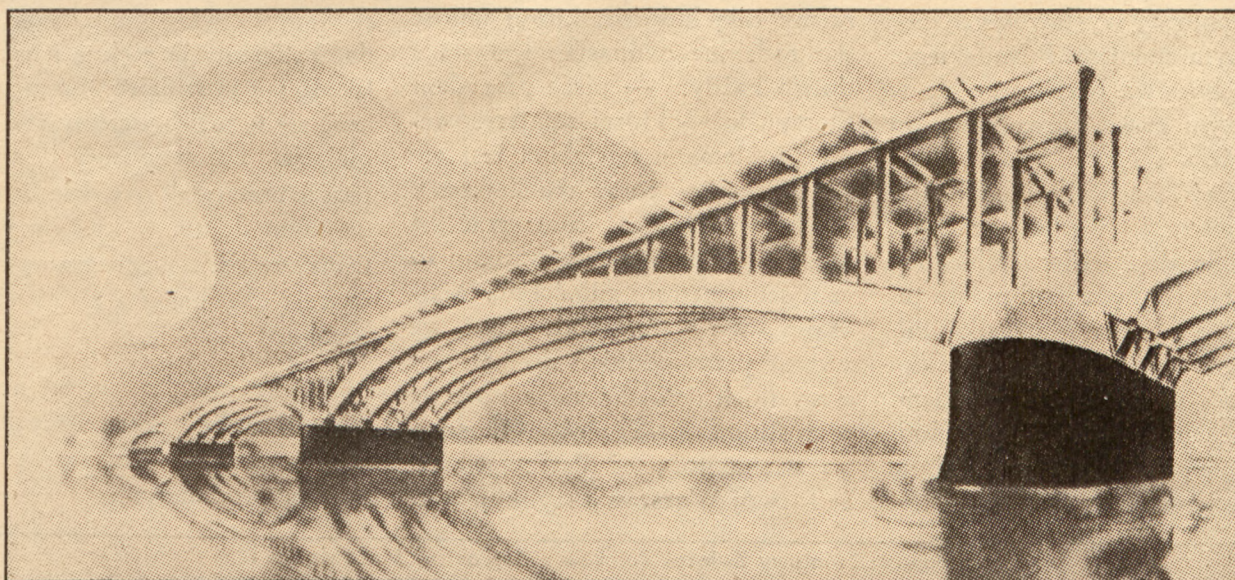
Żarówno bulwarem nadwiślańskim jak i Aleją na Skarpie można będzie szybko dostać się z śródmieścia do dzielnic sportowych na północy na Żoliborzu, na południu w Siekierkach. Powstaną tam wkrótce olbrzymie parki sportowe, posiadające stadiony i kompletne urządzenia do wszystkich sportów z torem wioślarskim włącznie.

Powszechna Wystawa w r. 1944

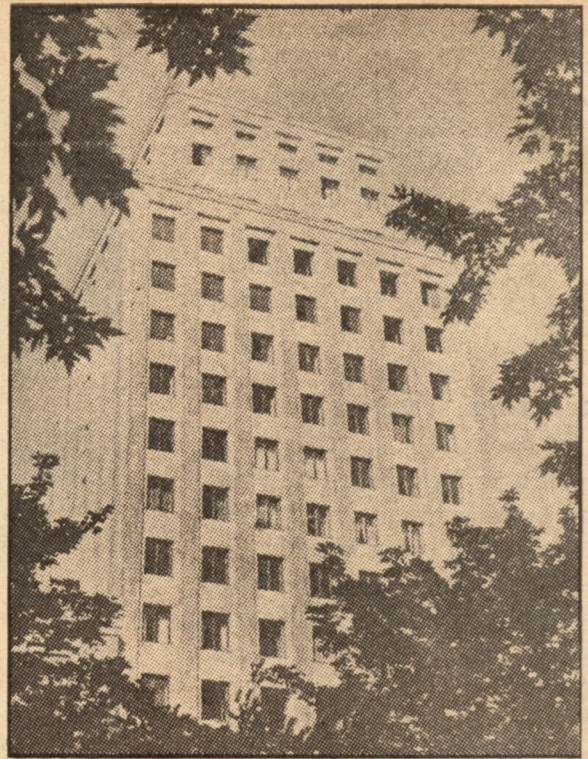
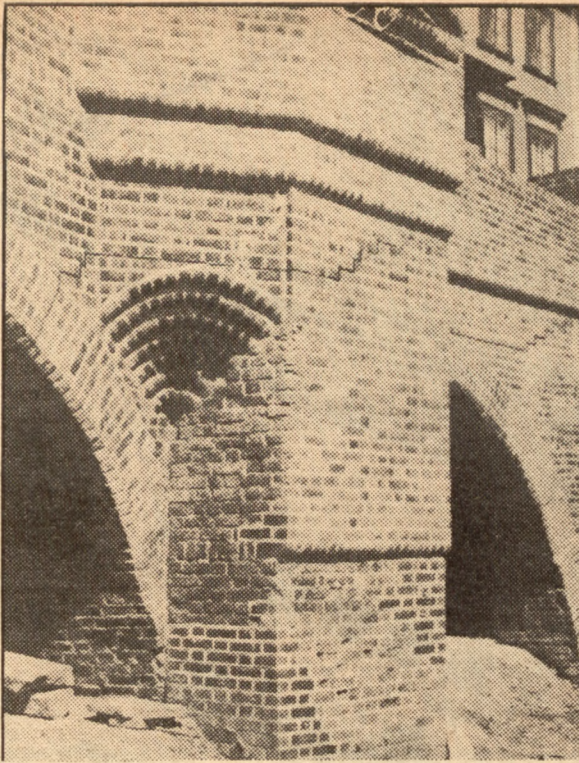
Z parku w Siekierkach nowym mostem wiszącym można będzie przejść na prawy brzeg Wisły i autobusem jechać w dół rzeki na teren Powszechnej Wystawy Krajowej, które znajdą się na Pradze, na wprost śródmieścia. Wystawa ta odbędzie się w r. 1944 dla uczczenia dwudziestolecia odzyskania Niepodległości. Na olbrzymim, terenie wystawy powstaną olbrzymie kompleksy zabudowań z gmachem Muzeum Techniki i Przemysłu na czele. Wystawa w r. 1944 ma być przeglądem wszystkich osiągnięć Polski na przestrzeni ostatnich lat. Stanowiąc będzie — jak mówią jej organizatorowie — czynnik podniesienia na duchu milionów obywateli, którzy dziś jeszcze często nie dość wierzą w nasze polskie siły, mimo, że rzeczywistość, zwiększająca się z dnia na dzień moc naszą ciągle potwierdza.



Warszawa w kwiatach.



Most Józefa Piłsudskiego połączy śródmieście z terenami wystawowymi.



I trwać będzie obok siebie w idealnej zgodzie Stara i Nowa Warszawa.

Wszystkie plany rozbudowy Warszawy mają przede wszystkim na uwadze r. 1944, w którym zjadą do stolicy setki tysięcy turystów z kraju i zagranicy na Wystawę, oraz dziesiątki tysięcy Polaków z zagranicy na IV Zjazd Polonii Zagranicznej. Na rok ten większość projektów zostanie zrealizowana. Nie tylko Wystawa, ale cała stolica będzie potężnym świadectwem gigantycznego dorobku Polski w latach 1918—1943.

Mosł Pilsudskiego

Z terenów wystawowych nowoczesnym mostem Pilsudskiego, którego budowa rozpocznie się w najbliższym czasie powrócimy do śródmieścia. Most Pilsudskiego będzie częścią nowej wielkiej arterii przelotowej wschód—zachód, równoległej do Alei Jerozolimskiej. Arteria ta będzie od mostu tuż pod placem Marszałka Piłsudskiego, i pod ogrodem Saskim i wyjdzie na powierzchnię ziemi w okolicach Żelaznej, aby Chłodną i Wolską bieć ku zachodnim przedmieściom.

Inne projekty

Tak wyglądają najważniejsze z projektów rozbudowy stolicy. Nie obejmują one jednak wszystkiego, bo obok tego mamy masę projektów w mniejszej skali. Do nich należy budowa głównego gmachu Polskiego Radia, przy placu Unii Lubelskiej, o ogólnej powierzchni zabudowy. 5000 m² i kubaturze 133.000 m³.

Warszawę julra budować będą wszyscy jej mieszkańcy

„Do pracy tej wciągnąć pragniemy całą ludność, której miłość dla rodzinnego miasta wzrasta z dniem każdym — pisze prezydent Starzyński — której zainteresowanie problemami miejskimi jest coraz większe i coraz realniejsze.

Ta współpraca rozszerzać się może i będzie w miarę wzrostu uczuć sentymentu i miłości dla Warszawy. We wzrost tych uczuć, we wzrost przywiązania do Stolicy wszystkich Polaków, a przede wszystkim mieszkańców Warszawy wierzę gorąco i dlatego wierzę, że rozwój Warszawy szybkim tempem

Realizuje się projekty zwiększenia ilości i powierzchni parków w stolicy, budowę nowych kolonii robotniczych, obok już istniejących na Kole i w Grochowie, szereg budowli reprezentacyjnych, oraz inwestycje uliczne, kanalizacyjne, wodociągowe na sumę setek milionów złotych.

„Do pracy tej wciągnąć pragniemy całą ludność, której miłość dla rodzinnego miasta wzrasta z dniem każdym — pisze prezydent Starzyński — której zainteresowanie problemami miejskimi jest coraz większe i coraz realniejsze. Ta współpraca rozszerzać się może i będzie w miarę wzrostu uczuć sentymentu i miłości dla Warszawy. We wzrost tych uczuć, we wzrost przywiązania do Stolicy wszystkich Polaków, a przede wszystkim mieszkańców Warszawy wierzę gorąco i dlatego wierzę, że rozwój Warszawy szybkim tempem posuwać się będzie naprzód, że wszyscy własnymi oczyma oglądać będziemy ją piękną i wspaniałą tak, jak ją widzieć pragniemy, że czuć się w niej będziemy jak najlepiej, jak najwygodniej i jak najprzyjemniej, jak we własnym rodzinnym domu, w którym wyrosliśmy, że będzie ona godną stolicą naszej ukochaanej a potężnej Ojczyzny“.

Wierzmy, że w tej nowej i pięknej stolicy także wszyscy Polacy z zagranicy czuć się będą, jak w domu rodzinnym.

Wydawca: Światowy Związek Polaków z Zagranicy, Mazowiecka 1.

Szef Biura Prasowego Ś. Z. P. z Z.: Inż. J. Grabowski — Redaktor Wydawnictw Ś. Z. P. z Z.: Władysław Oszelda.

Zakłady Graf.-Introl. J. DZIEWULSKI, Warszawa, Mariensztadt 8.

