

Gramofony oryg. amer. z marką „piszącym Aniołkiem“ najlepszy fabrykat w świecie sprzedaje po cenach fabrycznych tylko



JÓZEF WEKSLER Lwów, Sykstuska 2.

Filia Kraków, ul. Grodzka 71.

Jeneralny zastępca i główny skład gramofonów i płyt aniołkowych oraz centralna ekspedycja na całą Galicyę dla sprzedaży hurtownej i datalicznej. Cenniki i spis płyt opłatnie. Zamiana płyt. Kupcom specjalne oferty.



CUKIERNI WŁADYSŁAWA PODHALICZA

pod

„Wozem Drzymały“

otwarta od 7-mej rano do 12-tej w nocy.

Lwów, ul. Akademicka 1. 5,

(obok Magazynu Wnych Schayerów)

poleca najlepszą KAWĘ, CIASTA, LODY, CUKRY, HERBATNIKI, TORTY w 50 gatunkach. Zamówienia na wesela, imieniny, urodziny, bale, rauty, wykonuje jak najstanniej.

Z prowincyi zamówienia odwrotnie i tanio.

NADESLANE.

Okulista Dr. Alfred Burzyński

powrócił i ordynuje od 10-12 i od 3-5. Teatrna 7, 1. piętro (naprzeciw Katedry).

ADWOKAT

Dr. Maksymilian Zetterbaum przeniósł kancelaryę do Lwowa. Brajerowska 8.

Instytut Zanderowski i Zakład ortopedyczny otwarty

(ul. Romnanowicza 3 róg pl. Akademickiego i ul. Fredry).

Ogromna nędza.

Sercom ofiarnej publiczności polecamy najgoręcej Józefę Sikosińską, zamieszkałą przy ul. Romanowicza 1. 10, u Michała Miśków, dotkniętą nieuleczalną wadą serca, sparaliżowaną, chorą na oczy, pozbawioną wszelkich środków do życia. — Zwracamy się z prośbą o nadsyłanie łaskawych datków do Administracji naszego pisma.

DOM BANKOWY Sokal i Lilien

na czas przebudowy własnego domu przeniósł swe biura

do LOKALU

obok Kawiarni Wiedeńskiej przy ul. Kilińskiego.

Do najęcia

ul. Asnyka Nr. 7,

Parter

1 pokój kawalerski z osobnym wchodem.

Uzyskuje na składzie czasopisma zagraniczne

FRANCUSKIE:

Fin de siecle, Frou-Frou, Jean qui rit, Journal p. tous, Rire, Sourire, Vie en culotte rouge, Les Modes, Femina, Le Theatre, Les Arts, Ja sais tout, Fantasia.

WŁOSKIE:

L'Asino, Il Secolo XX.

ROSSYJSKIE:

Strana, Szut (humorystyczny), Nowoje Wremia, Rus. Prowidnyk, Ruskija Wiedomosti, Towaryszcz.

ANGIELSKIE:

Frys Magazine, Strand Magazine, Wide World Magazine, Cassel's Magazine, Munsey Magazine, Ainslee Magazine, Everybody Magazine, Smart Set.

Sokołowski

Biuro ogłoszeń, czasopism i ogłoszeń Lwów, Pasaż Hausmana 9.

Przyjechali do Lwowa.

Dnia 4 września 1908.

Hotel George'a.

PP. hr. S. Piniński z Grzymałowa, Z Mnieszek z Podola ros., B. Czaykowski z Korolówki, K. Vreuls z Jasła, W. Wiktor z Woli Nowostaniec.

Hotel Europejski.

PP. S. Żuk Skarszowski z Żukowa, W. Jakubowska z Krakowa, dr. W. Cieszewski z Nadwórny, S. Popowicz z Horodnicy, K. Dunin Koziński z Podola ros., F. Podhorski z Wołynia.

Hotel Centralny.

PP. A. Korytyński z Niestanicy, S. Śnieżko z Lubeli, hr. M. Solton z Wołynia.

Hotel Imperial.

PP. S. Wołkowiński z Dydiowa, A. Skibański z Hlibokiej.

Hotel pod Trzema Koronami.

P. W. Stanek z Wojciechowie.

CENNIK

lwowskiej izby handlowej i przemysłowej.

Lwów, dnia 4 września

I. Akcyze za sztukę.

Table with columns for bank types and amounts, including Banku hip. gal. po 200 zł. (400 kor.) and Banku gal. dla handlu i przem. po 200 (400 kor.).

II. Listy zastawne za 100 kor.

Table with columns for bank types and interest rates, including Banku h. g. 5 pr. w. a. wyl. z 10 pr. and Tow. kred. gal. ziem. 4 pr. (pierwsza emisja).

III. Oblig. za 100 kor.

Table with columns for fund types and amounts, including Gal. funduszu propin. 4 pr. w. a. and Bukow. funduszu propin. 5 pr. w. a.

IV. Losy.

Table with columns for lottery types and amounts, including M. Krakowa po zł. 80 (40 kor.).

V. Monety.

Table with columns for coin types and amounts, including Dukat cesarski, 30 frankówka, 100 rubli rosyjskich srebrnych papierowych.

Kurs giełdy wiedeńskiej.

Dnia 2 września 1908

Table with columns for bond types and interest rates, including Jednolity dług państwa w banknot. maj-listopad.

Table with columns for crown currency and exchange rates, including Losy z roku 1854 po 250 zł. mk. 3-2 pr.

Table with columns for foreign exchange rates, including Austr. renta złota wolna od podatku za 100 zł. 4 pr.

C. Obligacje kolejowe.

Table with columns for railway bonds and amounts, including Kol. Arcyks. Albrechta za 100 zł. 4 pr. and Kol. Cesarz. Elżbiety w złocie wolne od podatku za 100 zł. 4 pr.

Obligacje pierwszeństwa (kolejowe).

Table with columns for priority bonds and amounts, including Kol. Arc. Albrechta za 300 zł. 5 pr. w złocie za 200 zł. 5 pr.

Table with columns for various bonds and amounts, including Kol. północnej ces. Ferdynanda em. z r. 1886, 4 pr. and Kol. północnej ces. Ferdynanda em. z r. 1887, 4 pr. (sr.).

Table with columns for gold and silver exchange rates, including Węg. złota renta za 100 zł. 4 pr. and Węg. gal. kol. em. 1875 za 200 zł. 5 pr.

Table with columns for E. Obligacje indemnizacyjne and F. Inne publiczne pożyczki.

Table with columns for various public loans and amounts, including Poż. reg. Dunaju z r. 1878 los 5 pr. and Poż. kraj. Bukowiny z r. 1893 los za 200 kor. 4 pr.

Table with columns for G. Listy zastawne, Oblig. hipot. i listy dłużne (za 100 zł. Nom.) and Anglo-Austr. banku los w 30 l. 4 1/2 pr.

Table with columns for H. Obligacje z prawem pierwszeństwa (za 100 zł. nom.) and Tow. Zegl. par. po Dunaju za 400 i 10.000 m. 4 pr.

Table with columns for I. Losy (za sztukę) and various lottery amounts, including Budapeszteńskie (Basilio) 5 zł. and Zakład kred. dla handlu i przem. 100 zł.

Table with columns for Koronowa waluta and exchange rates, including Pally 40 zł. m. k. and Czerw. krzyża austr. tow. 10 zł.

Table with columns for K. Akcyze banków (za sztukę) and various bank fees, including Banku Anglo-Austr. 240 kor. and Peszt. Banku handl. 500 zł.

Table with columns for L. Akcyze Przedsiębiorstw transportowych and various transport fees, including Buk. kol. lok. akc. pierw. 200 zł. and Kolei półn. ces. Ferd. 1000 zł. mk.

Table with columns for M. Akcyze Przedsiębiorstw przemysłowych and various industrial fees, including Tow. kopalni węgla w Brüx 100 zł. and Galic. karpaciek naft. tow. 500 kor.

Table with columns for N. Akcyze and various other fees, including Dukat cesarski and Austr.-węg. 8 guld. złota moneta.

DZIENNIK URZĘDOWY.

Licytacje

Zl. 1347 Adj. (7771 2-3)

Pferdelicitation.

Von Seite des k. k. Staatshengstendepots in Drohowyże werden am 18 September 1908 um 10 Uhr vormittags in Sanok am Pferdemarkte die Wallachen:

Harsona, englisch Vollblut, Fuchs, 15 jährig, 171 ctm. hoch; Pirat, englisch Halbblut, Fuchs, 9 jährig, 165 ctm. hoch;

Hroby, Huzul, Braun, 5 jährig, 151 ctm. hoch; Anwil-Kolenda, orientalisch Halbblut, Schimmel, 6 jährig, 160 ctm. hoch; Jarnicoton, englisch Halbblut, Braun, 7 jährig, 165 ctm. hoch und Amurath-5, orientalisch Halbblut, Schimmel, 7 jährig, 170 ctm. hoch, gegen gleichbare Bezahlung an den Meistbietenden versteigerungsweise hintangegeben werden. K. k. Staatshengstendepot. Drohowyże, am 1 September 1908.

L. cz. E. XXI. 2555/7 (34) (7729 2-3) Edykt licytacyjny.

Na żądanie c. k. Skarbu kolejowego przez c. k. Prokuratorzy Skarbu odbędzie się dnia 7 października 1908 o godz. 10 przed południem w sądzie niżej wymienionym, w sali Nr. 2 na I piętrze licytacja realności pod lk. 347 2/4 w Lwowie przy ul. Szwedzkiej 10j. 6 położonej lwh. 308/II. ks. gr. gm. m. Lwowa objętej składającej się: a) z jednopiętrowego domu czynszowego muranego, b) parterowego domu mieszkalnego, c) parterowego budynku muranego, d) budynku mieszkalnego parterowego i szopy

drewnianej wraz z przynależnościami, wedle protokołu oszacowania z dnia 4 maja 1908 E. XXI. 2555/7 (31) bliżej poszczególnionymi. Nieruchomość ta wystawiona na licytację, jest oceniona: a to wartość budynków wraz z parcelą gruntową na kwotę 39390 kor. 75 hal., wartość przynależności na kwotę 2433 kor. 70 hal., wartość ulgi podatkowej na kwotę 2651 kor. 23 hal., wartość służebności poz. 1 karty A. na kwotę 93 kor. 60 hal. Najniższą ceną wynosi kwotę 22.284 kor. 64 hal., poniżej tej ceny sprzedaż nie przyjdzie do skutku.

Koncert

nad

koncertami!

W **Café-Restaurant-Hostynnicy** (ul. Kościuszki 1. 1) produkować się będzie od 3 września b. r. słynna orkiestra włoska „**CESARE DE VITA**“ złożona z 15 najwybitniejszych artystów neapolitańskich. Bogaty repertuar mistrzów klasycznych i modernistycznych (Liszt, Manzini, Flotow, Verdi, Bellini, Pergola i inni). Ten zespół najcieńszych artystów włoskich produkuje się obecnie na dworach europejskich, zbierając wszędzie najwyższe uznanie i odznaczenia. Dla Lwowa „**CESARE DE VITA**“ udało nam się pozyskać tylko na bardzo krótki czas. Początek koncertu o 8 wieczór.

O liczne odwiedziny upraszają **FRANC** i **WOLMAN**.

WYROBY KRAJOWE.

Ważne dla pp. Kuchców, Zakładów naukowych i nauczycieli!
Z powodu znacznych zapasów sprzedają obecnie wszelkie przybory szkolne i do pisania o 25% taniej jak wszędzie
GŁÓWNY SKŁAD PAPIERU
CH. SCHAFF, Lwów, Trybunańska 16.

WYROBY KRAJOWE.

Drobne ogłoszenia

od wyrazu *petitem* 3 halerzy, tłustym *petitem* 4 halerzy.

MAGLE POKOJOWE własnego wyrobu w 4 wielkościach
I. Grajewski, Lwów, Boimów 1.
Ilustrowane cenniki franco

Przepalone, zużyte **PIEŁE ŻELAZNE** (szamotowe) wylepia i odnawia fachowiec — Zgłoszenia:
Fp. CHLADEK
Lwów, Rynek 45, Telefon 831.

FRANCISZEK NIEWCZYK
Lwów, Chorążczyzna 17.

Pierwsza krajowa fabryka Instrumentów orkiestralnych, smyczkowych i dętych poleca swój jedyny w kraju na większą skalę założony fabryczny skład instrumentów własnego wyrobu. — Ilustr. cenniki franco.



Meble bambusowe, kosze na kwiaty i papiery, kosze na drzewo, wózki dla dzieci własnego wyrobu bardzo tanio sprzedaje

A. KONIEWICZ
Lwów, Batorego 12.
Ilustrowane cenniki franco.

Magazyn i pracownia
FUTER
WIKTOR SICHLEK

Lwów, ul. Sobieskiego 2,
(naprzeciw Wg. Dittmara)

poleca we wszystkich rodzajach **FUTRA** podług najnowszych fasónów, boa, zarękawki, czapki, kołnierze, wierzchy do futer. Ceny niskie. Reperacje uskutecznia szybko.

Pracownia artystyczno-słusarska, oraz robót budowlanych

ANTONIEGO SZMINDY

ul. św. Piotra i Pawła 1. 27,

przyjmuje wszelkie roboty w zakres słusarsstwa wchodzące po cenach umiarkowanych.

Medal srebrny Lwów 1907. Medal złoty Ołomuniec 1907. Medal srebrny Poznań 1908.

„ABA“

Patentowane tutaj wszędzie do nabycia.

W **towarni ludowej**

(t. zw. Möbel- und Waarenschwemme)

w nowo otworzonym

„**DOROTEUM**“

we Lwowie, przy ulicy Szajnochy 1. 5
w suterenaeh, sprzedaje się z wolnej ręki bez licytacy i aukcyj:

otomany po koron 16, 18, 24 i wyżej;
stoły po koron 3, 5, 8, 12 i wyżej;
kredensy po koron 20, 30, 50 i wyżej;
łóżka po koron 12, 15, 20 i wyżej;
szafy po koron 10, 16, 25 i wyżej;
meblery salonowe po koron 50, 60 i wyżej.

Prócz tu wymienionych sprzedajemy też różne inne przedmioty, pochodzące z publicznej wyprzedazy, licytacy, spadków i ze zwiniecia domowych gospodarstw z powodu stosunków rodzinnych, a mianowicie: kilka kompletnych sypialni, jadalni, salonów, fortepian, pianino, motocykl, rowery damskie i męskie, wanny, kilka zwierciadeł, uprząż na konie, kilka powozów, maszyn do szycia, 2 konie, 3 psy, 15 kanarków, 25 królików, kilka skrzypiec, mandolin, lodowni, futer męskich i damskich, siodeł, sanek, dywanów, portyer, firanek, wyprawy ślubne, kilka kufków, walizek, kas ogniotrwałych, wózków dzieciennych, różne starożytności, porcelany, brzozy, sztychy, mebelki i t. p.

Osobom dobrze sytuowanym udzielamy kredytu wedle umowy. Ilustrowane cenniki za nadesłaniem 20 hal w markach.

Kupujemy też używane przedmioty lub bierzemy takowe w zamian.

W **LICEUM ŻEŃSKIM**
z prawem szkół rządowych
im. **W. Niedziatkowskiej**
rok szkolny we wszystkich klasach licealnych, szkoły normalnej, oraz nowo utworzonej **klasie I. realnego gimnazjum** rozpocznie się dnia **15 września.**
Wpisy od dnia 12-go, egzamina wstępne i poprawcze dnia 14-go września.

Dyrekcja I-go niemieckiego
Liceum żeńskiego z prawem publiczności

i składania egzaminów dojrzałej, zawiadamia niniejszym, że rok szkolny rozpoczyna się z **dniem 10 września.**

Wpisy od 29 sierpnia w godzinach 12—2 i 4—7.

Egzamina wstępne odbędą się 5, 6 i 7 września od godz. 3—7 po poł.

Uczennice zeszłoroczne, jeszcze nie wpisane, mają się zgłosić dnia 1 i 2 września w kancelaryi Dyrekcyj od godz. 11—1.

Liezba zwyczajnych uczennic ograniczona. Później zgłoszone uczennice mogą być tylko jako ekstermistki przyjęte. Hospitantek Liceum nie przyjmuje.

PENSYONAT urządzony według wszelkich wymagań higieny pozostaje pod stałym dozorem lekarza, w roku bieżącym powiększony został o 4 miejsca. — Do pensjonatu przyjęte zostaną tylko dobrze wychowane i zdrowe uczennice. — Konwersacya francuska, angielska i niemiecka. — Pomoc w nauce wszystkich przedmiotów szkolnych, muzyka, opieka macierzyńska.

Zgłoszenia do 10 września przyjmuje
FANNY v. DITTNER wicedyrektorka Lwów, Pańska 14.

Proszę żądać cenników damskich i męskich Futer wszelkiego rodzaju jakoteż wierzchów do nich.

Najnowsze fasony garniturów.

Najsolidniejsze wykonanie gwarantują

STANISŁAWA WRÓŃSKIEGO SYNOWIE

Lwów, ul. Teatralna 1. 5.

TANIO

i pod gwarancją za doborowy towar

poleca

SZAN. P. T. PUBLICZNOŚCI

SPÓLKA STOLARZY LWOWSKICH

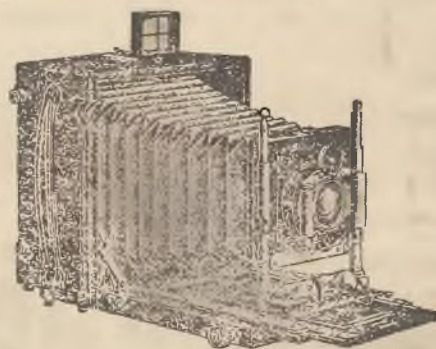
plac Bernardyński 1. 17

swój od roku 1854 istniejący

SKŁAD MEBLI

wszelkiego rodzaju, kompletne urządzenia pokoi sypialnych, jadalnych i salonów od najskromniejszych do najwykwintniejszych, oraz

MEBLE GIĘTE I ŻELAZNE.



Edmund Brodkowski, Lwów **Walowa L. 14.**

sprzedaje aparaty fotograficzne i wszystkie materiały po cenach hurtownych. Sprzedaż aparatów fotograficznych na raty miesięczne bez podwyższenia ceny.

Wypożycza amatorskie aparaty fotograficzne bez kaucyi za wynagrodzeniem 5% wartości aparatu. Cenniki gratis.

Miastowe Biuro c. k. austr. Kolei Państwowych we Lwowie
Pasaż Hausmana 9.

Wydaje:

BILETY ZESTAWIALNE (Fahrscheinhefty) kombinowane-okrężne (Rundreise) i powrotne do wszystkich i ze wszystkich znaczniejszych miejscowości Europy z ważnością 45 — 60, 90 i 120 dni.

BILETY KARTONOWE zwykłe do wszystkich stacji w kraju i zagranicą.

Na obecny sezon poleca się zeszyty jazdy powrotne z odpowiednim opustem do wszystkich miejscowości południowych jak: Biaritz, Fiume (Abbazyi), Wenecyi (Lido), Triestu, Capri, Neapolu, Nizzei, Florencyi, Rzymu etc.

Do Karlsbadu, Wrocławia, Drezdna, Lipska, Berlina, Bawary, Hamburga, Paryża z ważnością 60, 90 i 120 dni.

Do Wiednia z ważnością 60 dni.

Asygnaty na miejsca w wagonach sypialnych.

Sprzedż wszelkich rozkładów jazdy i przewodników.

Zamówione bilety na prowincję wysyła się za zaliczką pocztową lub też za pośrednictwem odnośnej stacji kolejowej.

Przy zamówieniu biletu zestawialnego należy nadesłać 4 korony z adatką i podać dzień od którego bilet ma być ważnym.