

MINISTERSTWO KOLEI ŻELAZNYCH

W A R S Z A W A



NOWY ŚWIAT 14



DZIENNIK URZĘDOWY

SKOROWIDZ

ALFABETYCZNO-RZECZOWY

rok 1919.

Biblioteka Jagiellońska



1001967269

60

WARSZAWA W ROKU 1922.

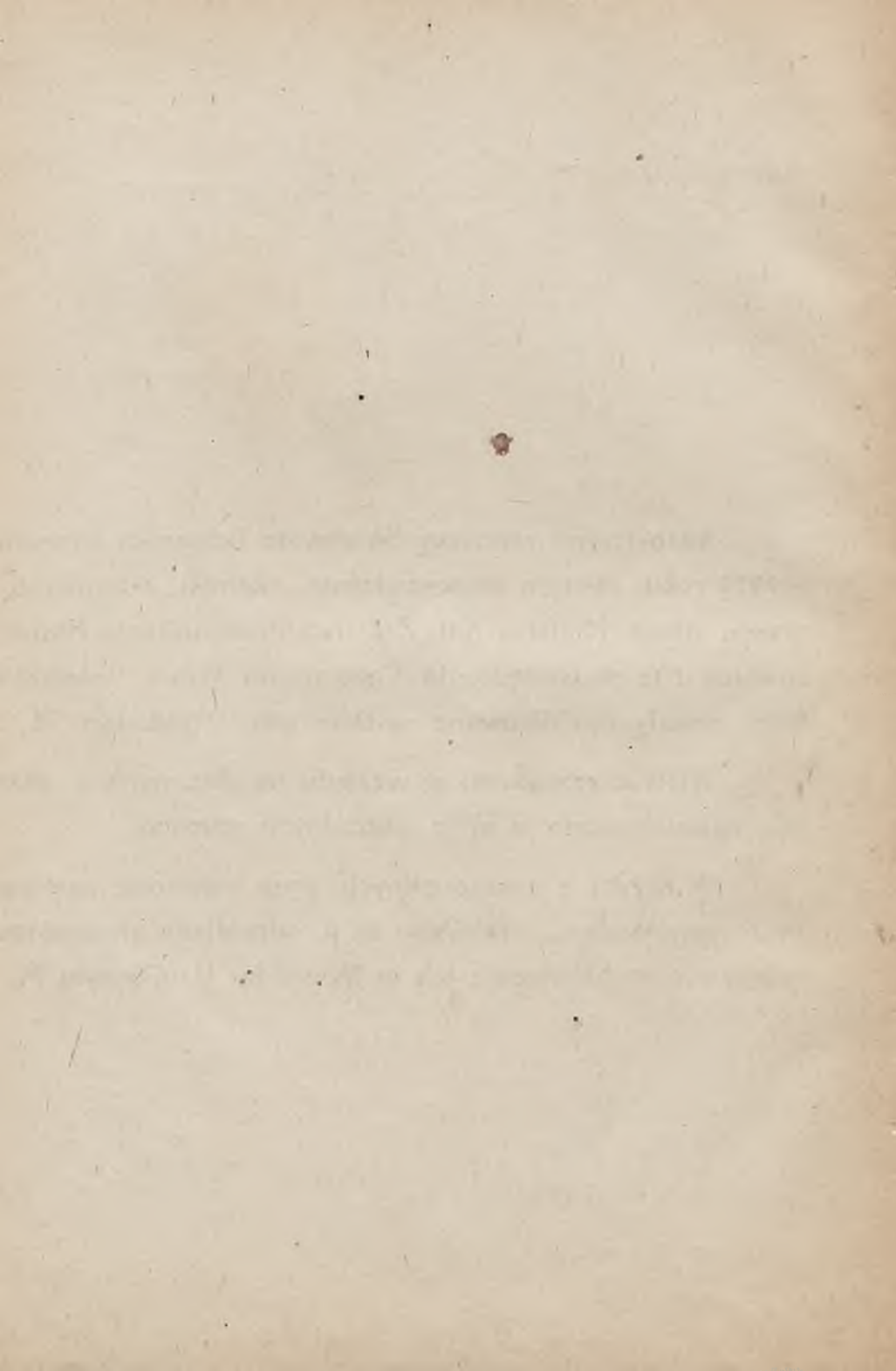


101744
II

Alfabetyczno rzeczowy Skorowidz Dziennika Urzędowego z 1919 roku, zawiera rozporządzenia, okólniki, zezwolenia podpisane przez Ministra Kol. Żel. lub Podsekretarza Stanu, jak również i te rozporządzenia Centralnych Władz Państwowych, które zostały opublikowane w Dzienniku Urzędowym M. K. Ż.

Wiele z zarządzeń, ze względu na ułatwienie w odszukiwaniu, rozmieszczono w kilku oddzielnych grupach.

W każdej z poszczególnych grup kolejność zamieszczonych rozporządzeń, okólników i t. p. odpowiada chronologicznej kolejności opublikowania ich w Dzienniku Urzędowym M. K. Ż.



**Adresowanie depesz —
Artykuły żywności**

A.

Adresowanie depesz.

Depesza Nr. 206 w przedm. adresowania depesz
personelu do zwierzchności

| Rok | Nr Dzien- nika | Poży- cja | Stro- nica |
|------|----------------------|--------------|---------------|
| 1919 | 2 | 24 | 36 |

Apropowizacja.

Depesza Nr. 331 w przedm. aproowizacji pracow-
ników kolejowych

| | | | |
|------|---|----|----|
| 1919 | 2 | 36 | 39 |
|------|---|----|----|

Ogłoszenie Ministerstwa Apropowizacji Nr. 2927
w sprawie przewozu ziemiopłodów i arty-
kułów pierwszej potrzeby wewnątrz kraju .

| | | | |
|------|---|----|----|
| 1919 | 2 | 49 | 43 |
|------|---|----|----|

Apropowizacji Ministerstwo.

Dekret o utworzeniu Ministerstw: Spraw Zagra-
nicznych, Spraw Wojskowych, Komunikacji
i Apropowizacji.

| | | | |
|------|---|---|---|
| 1919 | 1 | 1 | 3 |
|------|---|---|---|

Archiwum Państwowe.

Różne w sprawie archiwum państw. 21/V 1919

| | | | |
|------|---|----|----|
| 1919 | 4 | 42 | 29 |
|------|---|----|----|

Artykuły pierwszej potrzeby.

Ogłoszenie Ministerstwa Apropowizacji Nr. 2927
w sprawie przewozu ziemiopłodów i arty-
kułów pierwszej potrzeby wewnątrz kraju .

| | | | |
|------|---|----|----|
| 1919 | 2 | 49 | 43 |
|------|---|----|----|

Postanowienie Ministerstwa Kolei Żelaznych
w spr. bezpłatnego przewozu artykułów żyw-
ności i innych do Lwowa

| | | | |
|------|---|---|---|
| 1919 | 3 | 2 | 5 |
|------|---|---|---|

Artykuły żywności.

Rozporządzenie o ograniczeniu przewozu artyku-
łów żywności do powiatów granicznych ziem
byłej Kongresówki

| | | | |
|------|---|----|----|
| 1919 | 3 | 26 | 18 |
|------|---|----|----|

Rozporządzenie o warunkach obrotu artykułów
żywności na całym terytorjum państwowem

| | | | |
|------|---|----|----|
| 1919 | 3 | 27 | 19 |
|------|---|----|----|

**Asygnaty — Austrijackie
Koleje**

Asygnaty.

Rozporządzenie o przyjmowaniu asygnat polskiej
pożyczki państwowej 1918 r. przez insty-
tucje rządowe zamiast gotówki

| Rok | Nr Dzien- nika | Pozy- cja | Stro- nica |
|------|----------------------|--------------|---------------|
| 1919 | 2 | 12 | 23 |

Austrijackie Koleje.

Rozp. Min. Kol. Żel. o bezpośredniej komunikacji
towarowej między stacjami kol. polskich
i austrijackich 15/X 1919 r.

| | | | |
|------|----|---|----|
| 1919 | 11 | 9 | 18 |
|------|----|---|----|

B.

Badanie tek. prac. kol. —
 Bezpłatne przejazdy kolej.

Badanie lekarskie pracowników kolejow.

Przepisy tymczasowe badania lekarskiego pracowników kolejowych

| Rok | Na Dzien- nika | Po- zy- cja | Stro- nica |
|------|----------------------|-------------------|---------------|
| 1919 | 3 | 52 | 52 |

B a g a ż.

Rozporządzenie Ministra kolei żelaznych o obowiązu-
 jących na kolejach Polskich w dawn.
 zab. rosyjskim przepisach i taryfach na prze-
 wóz bagażu i towarów

| | | | |
|------|---|---|---|
| 1919 | 3 | 5 | 6 |
|------|---|---|---|

Banknoty niemieckie.

Rozporządzenie Ministra Skarbu w przedm. przy-
 mowania banknotów niemieckich

| | | | |
|------|---|----|----|
| 1919 | 2 | 11 | 22 |
|------|---|----|----|

Bezpłatne bilety służbowe.

Depesza Nr. 122 w przedmiocie bezpłatnych bi-
 letów służbowych

| | | | |
|------|---|----|----|
| 1919 | 3 | 44 | 47 |
|------|---|----|----|

Bezpłatne przejazdy kolejami.

Depesza Nr. 308 w przedmiocie wystawienia
 certyfikatów na bezpłatny przejazd kolejami.

| | | | |
|------|---|----|----|
| 1919 | 2 | 25 | 36 |
|------|---|----|----|

Depesza Nr. 795 w przedmiocie certyfikatów wy-
 stawionych przez Polską Komisję Likwida-
 cyjną na bezpłatny przejazd polskimi kole-
 jami państwowymi

| | | | |
|------|---|----|----|
| 1919 | 2 | 29 | 37 |
|------|---|----|----|

Depesza Nr. 259/125 w przedmiocie prawa Po-
 słów na Sejm do bezpłatnego przejazdu
 w pociągach

| | | | |
|------|---|----|----|
| 1919 | 2 | 35 | 39 |
|------|---|----|----|

Depesza Nr. 415 w przedmiocie prawa posłów na
 Sejm do bezpłatnego przejazdu w pociągach
 (uzupełniająca)

| | | | |
|------|---|----|----|
| 1919 | 2 | 39 | 40 |
|------|---|----|----|

Depesza Nr. 478 w przedmiocie prawa posłów
 na Sejm do bezpłatnego przejazdu w pocią-
 gach (uzupełniająca)

| | | | |
|------|---|----|----|
| 1919 | 2 | 41 | 41 |
|------|---|----|----|

**Bezpłatne przewozy —
Bilety kolejowe**

| Rok | Nr Dzien- nika | Poży- cja | Stro- nica |
|------|----------------------|--------------|---------------|
| 1919 | 2 | 43 | 42 |
| 1919 | 3 | 31 | 24 |
| 1919 | 5 | 10 | 11 |

Depesza Nr. 654 w przedmiocie prawa posłów
na Sejm do bezpłatnego przejazdu w pociągach (uzupełniająca)

Postanowienie Min. Kol. Żel. Nr. 4244 z dnia
26/III 1919 r. w przedmiocie żetonów na
dożywotnie bezpłatny przejazd kolejami

Ogłoszenie w sprawie żetonów na dożywotni bez-
płatny przejazd 22/V 1919 r.

Bezpłatne przewozy.

Postanowienie Min. Kol. Żel. w spr. bezpłatnego
przewozu artykułów żywności i innych do
Lwowa.

Rozp. o bezpłatnym przewozie do Wilna żyw-
ności i przedmiotów pochodzących z ofiar
14/V 1919 r.

Rozp. o bezpłatnym przewozie do Cieszyńska żyw-
ności i przedmiotów pochodzących z ofiar
5/VI 1919 r.

Rozp. o rozszerzeniu mocy postanowienia w przed-
miocie bezpłatnego przewozu żywności i t. d.
do Lwowa 25/VI 1919 r.

Rozp. Min. Kol. Żel. o przedłużeniu terminu bez-
płatnego przewozu żywności i t. d. do st.
Kol. Państwowych okręgów Lwowskiego
i Stanisławowskiego 30/X 1919 r.

Bezpośrednia komunikacja.

Przepisy tymczasowe w przedmiocie wymiany
wagonów bezpośredniej komunikacji towa-
rowej

Bilety kolejowe.

Rozporządzenie Ministra Kolei Żelaznych w spra-
wie ograniczenia terminu ważności biletów
kolejowych

| | | | |
|------|---|---|---|
| 1919 | 3 | 8 | 8 |
|------|---|---|---|

Budowa linii kolejowych.

| | Rok | Nr Dzien- nika | Poży- cja | Stro- nica |
|--|------|----------------------|--------------|---------------|
| Ustawa o budowie linii kolejowej Łódź — Kutno — Płock | 1919 | 3 | 9 | 8 |
| Ustawa o budowie linii kolejowej Płock—Sierpc i przebudowanie wąskotorowej linii Nasielsk— Sierpc | 1919 | 3 | 10 | 9 |
| Ustawa o budowie linii kolejowej Kutno — Strzałków | 1919 | 3 | 11 | 10 |
| Tymczasowe dane, jakie należy przedstawić przy składaniu podania o udzielenie koncesji na budowę i eksploatację kolei żelaznych dla użytku publicznego. | 1919 | 3 | 39 | 43 |
| Koncesja na budowę linii Zegrze — Pultusk 2/IV 1919 r. | 1919 | 4 | 23 | 15 |
| Koncesja na budowę linii Marki — Wołomin 7/V 1919 r. | 1919 | 4 | 26 | 18 |
| Koncesja na budowę linii Działoszyce cukrownia Łubna 9/V 1919 r. | 1919 | 4 | 27 | 19 |
| Pismo w spr. koncesji na budowę i eksploatację tramwaju elektr. „Warszawa — Młociny — Łomianki“ 14/V 1919 r. | 1919 | 4 | 28 | 19 |
| Koncesja na budowę linii Sochaczew — cegielnia Stowarzyszenia Budowlanego 17/V 1919 r. | 1919 | 4 | 30 | 21 |
| Zezwolenie na budowę 2-ch odcinków kolei do- jazdowej do użyteczności prywatnej Tow. Akc. cukrowni „Dobre“ 10/VI 1919 | 1919 | 4 | 32 | 23 |
| Koncesja na budowę linii Kazimierza Wielka — cukrownia Szreniawa 11/VI 1919 | 1919 | 4 | 33 | 24 |
| Koncesja na budowę linii Warszawa—(Powązki)— Leszno 11/VI 1919 | 1919 | 4 | 34 | 24 |
| Zezwolenie na budowę linii kolei dojazdowej Ja- chowice—dom Sobota 14/VI 1919 | 1919 | 4 | 35 | 24 |
| Koncesja na budowę linii Wojśławice — Chełm 18/VI 1919 | 1919 | 4 | 36 | 25 |
| Ustawa o budowie kolei Rzeszów — Sandomierz 19/VII 1919 | 1919 | 6 | 2 | 3 |
| Pismo Min. Kol. Żel. w spr. budowy kolei do- jazdowej Tow. Akc. „Ostrowite“ 2/VII 1919. | 1919 | 10 | 20 | 27 |
| Pismo Min. Kol. Żel. do p. inż. Ponikowskiego w spr. udzielenia pozwolenia na studia linii kol. wąskotorowej od Urszulewa do Skrwil- na 6/XII 1919 | 1919 | 12 | 4 | 5 |

Budowa tramwaju elektrycznego.

Pismo Min. Kol. Żel. w spr. udzielenia pozwolenia T-wu Siła i Światło na studja do budowy tramwaju elektrycznego Łomianki

Modlin 6/XII 1919

| Rok | Nr Dziennika | Pozycja | Stronica |
|------|-----------------|---------|----------|
| 1919 | 12 | 5 | 5 |

Czas letni — Czeskosłowackie koleje

C.**Czas letni.**

Rozporządzenie Ministra Spraw Wewnętrznych
o wprowadzeniu czasu letniego

| Rok | Nr Dziennika | Strona | Strona |
|------|-----------------|--------|--------|
| 1919 | 3 | 25 | 18 |

Chemikalja.

Rozporządzenie o zniesieniu sekwestru i ograniczeń przewozu wewnętrznego niektórych chemikalji

| | | | |
|------|---|----|----|
| 1919 | 3 | 17 | 13 |
|------|---|----|----|

Centralne urzędy kolejowe.

Okólnik Sekcji Eksploatacyjnej M. K. Ż. Nr. 4
z dnia 13.III 1919 r. Wskazanie drogi dla bezpośrednich depesz z centralnych urzędów kolejowych w Warszawie do Dyrekcji Kolejowych i Dowództw Kolejowych Województw

| | | | |
|------|---|----|----|
| 1919 | 3 | 34 | 34 |
|------|---|----|----|

Cegła.

Rozporządzenie Ministra Kol. Żelaznych o obniżeniu taryfy na przewóz w ładunkach wagonowych cegieł, dachówek i rur drenowych (sączków)

| | | | |
|------|---|---|---|
| 1919 | 3 | 4 | 6 |
|------|---|---|---|

Certyfikaty.

Depesza Nr. 308 w przedmiocie wystawiania certyfikatów na bezpłatny przejazd kolejami.

| | | | |
|------|---|----|----|
| 1919 | 2 | 25 | 36 |
|------|---|----|----|

Depesza Nr. 795 w przedmiocie certyfikatów, wystawionych przez Polską Komisję Likwidacyjną na bezpłatny przejazd Polskimi Kolejami Państwowymi

| | | | |
|------|---|----|----|
| 1919 | 2 | 29 | 37 |
|------|---|----|----|

Czeskosłowackie koleje.

Rozp. Min. Kol. Żel. o bezpośredniej komunikacji towarowej między stacjami kolei polskich a czesko-słowackich 15/X 1919

| | | | |
|------|----|---|----|
| 1919 | 11 | 8 | 15 |
|------|----|---|----|

D.**D a c h ó w k i.**

Rozp. Min. Kol. Żel. o obniżeniu taryfy na przewóz w ładunkach wagonowych cegieł, dachówek i rur drenowych (sączków) .

| Rok | Nr Dzienia | Pozycja | Stronica |
|------|---------------|---------|----------|
| 1919 | 3 | 4 | 6 |

D e k r e t y.

Dekret o utworzeniu Ministerstw: Spraw Zewnętrznych, Spraw Wojskowych, Komunikacji i Aprowizacji

| | | | |
|------|---|---|---|
| 1919 | 1 | 1 | 3 |
|------|---|---|---|

Dekret o 8-mio godzinnym dniu pracy

| | | | |
|------|---|---|---|
| 1919 | 1 | 2 | 3 |
|------|---|---|---|

Dekret o mobilizacji Wojsk Kolejowych i służbie na polskich kolejach wojskowych

| | | | |
|------|---|---|---|
| 1919 | 1 | 3 | 4 |
|------|---|---|---|

Dekret o wydzieleniu z Kompetencji Ministerstwa Komunikacji spraw dróg wodnych i żeglugi i zmianie nazwy Ministerstwa Komunikacji na „Ministerstwo Kolei Żelaznych”

| | | | |
|------|---|---|---|
| 1919 | 2 | 1 | 4 |
|------|---|---|---|

Dekret o utworzeniu Głównego Urzędu Likwidacyjnego

| | | | |
|------|---|---|---|
| 1919 | 2 | 2 | 4 |
|------|---|---|---|

Dekret o zakazie wywozu kruszców w monetach sztabach i wyrobach

| | | | |
|------|---|---|---|
| 1919 | 2 | 3 | 5 |
|------|---|---|---|

Dekret o tymczasowem przekazaniu Ministrowi Komunikacji prawa wydawania przepisów o przewozie pasażerów, bagażu i towarów, oraz ustalania taryf przewozowych na kolejach polskich

| | | | |
|------|---|---|---|
| 1919 | 2 | 4 | 6 |
|------|---|---|---|

Dekret o przejściu kolei zbudowanych przez byłe władze okupacyjne pod Zarząd Ministerstwa Komunikacji

| | | | |
|------|---|---|---|
| 1919 | 2 | 5 | 6 |
|------|---|---|---|

Dekret o unieważnieniu koncesji na budowę i odbudowę kolei żelaznych, lub na roboty, dotyczące Żeglugi rzecznej, nadanych przez b. rząd rosyjski i b. władze okupacyjne

| | | | |
|------|---|---|----|
| 1919 | 2 | 7 | 14 |
|------|---|---|----|

Dekret w przedmiocie przepisów tymczasowych o wywłaszczeniu przymusowym na użytek dróg żelaznych i innych dróg komunikacyjnych lądowych i wodnych, oraz wszelkich urządzeń użyteczności publicznej

| | | | |
|------|---|---|---|
| 1919 | 2 | 6 | 7 |
|------|---|---|---|

Dekret w przedmiocie rekwizycji lokali na potrzeby urzędów państwowych

| | | | |
|------|---|---|----|
| 1919 | 2 | 8 | 15 |
|------|---|---|----|

D e p e s z e

| | Rok | Nr Dzien- nika | Poży- cja | Stro- nica |
|--|------|----------------------|--------------|---------------|
| Dekret o wywozie towarów zagranicę, przewozie z zagranicy i przewozie tranzytowym | 1919 | 2 | 9 | 16 |
| Dekret o ustawie tymczasowej kasy przezorności pracowników kolei państwowych polskich w b. zaborze rosyjskim | 1919 | 2 | 10 | 18 |
| Wyciąg z instrukcji do dekretu Rady Ministrów z dnia 7/II 1919 r. | 1919 | 3 | 28 | 20 |

D e p e s z e.

| | | | | |
|---|------|---|----|----|
| Depesza Nr. 176 w przedmiocie 8 godzinnego dnia roboczego | 1919 | 1 | 19 | 13 |
| Depesza Nr. 175 w przedmiocie zapomogi wojennej | 1919 | 1 | 20 | 13 |
| Depesza Nr. 187 w przedmiocie zapomogi wojennej (uzupełniająca) | 1919 | 1 | 21 | 13 |
| Depesza Nr. 241 w przedmiocie zapomogi wojennej (uzupełniająca) | 1919 | 1 | 22 | 14 |
| Depesza Nr. 640 w przedmiocie ustalenia terminu prekluzyjnego przyjmowania podań o zapomogę wojenną | 1919 | 1 | 23 | 14 |
| Depesza Nr. 721 w przedmiocie ustalenia terminu prekluzyjnego o przyjmowaniu podań o zapomogę wojenną (uzupełniająca) | 1919 | 1 | 24 | 14 |
| Depesza Nr. 362 w przedmiocie zaliczek na zarobki | 1919 | 1 | 25 | 15 |
| Depesza Nr. 266 w przedmiocie zaliczek miesięcznych na zarobki | 1919 | 1 | 26 | 15 |
| Depesza Nr. 552 w przedmiocie wypłacania zaliczek | 1919 | 1 | 27 | 15 |
| Depesza Nr. 894 w przedmiocie rejestracji kolejarzy | 1919 | 1 | 28 | 16 |
| Depesza Nr. 288 w przedmiocie opóźnień pociągów i nadużyć służbowych | 1919 | 1 | 29 | 16 |
| Depesza Nr. 217 w przedmiocie opłat dodatkowych na rzecz miast | 1919 | 1 | 30 | 16 |
| Depesza Nr. 21 w przedmiocie poborów na st. Dąbrowa na rzecz miasta | 1919 | 1 | 31 | 17 |

Depesze

| | Rok | Nr Dzien- nika | Poży- cja | Stro- nica |
|--|------|----------------------|--------------|---------------|
| Depesza Nr. 242 w przedm. związłego formowa- nia depesz służbowych | 1919 | 1 | 32 | 17 |
| Depesza Nr. 206 w przedm. adresowania depesz personelu do zwierzchności | 1919 | 2 | 24 | 36 |
| Depesza Nr. 423 w przedmiocie przerwania przyj- mowania zgłoszeń o zapomogi wojenne | 1919 | 2 | 26 | 36 |
| Depesza Nr. 472 w przedmiocie przerwania przyj- mowania zgłoszeń o zapomogi wojenne (uzu- pełniająca) | 1919 | 2 | 27 | 37 |
| Depesza Nr. 610 w przedmiocie wypłacania eme- rytur | 1919 | 2 | 28 | 37 |
| Depesza Nr. 795 w przedm. certyfikatów wysta- wionych przez Polską Komisję Likwidacyjną na bezpłatny przejazd Polskimi Kolejami Państwowymi | 1919 | 2 | 29 | 37 |
| Depesza Nr. 64 w przedm. wstrzymania transpor- tów pochodzących z byłych magazynów eta- powych niemieckich | 1919 | 2 | 30 | 37 |
| Depesza Nr. 905 w przedmiocie wstrzymania zgłoszeń o zapom. wojenne (uzupełniająca). | 1919 | 2 | 31 | 38 |
| Depesza Nr. 999 w przedm. rozszerzenia pod- wyżki dodatków drożynianych na Lwowską Dyrekcję | 1919 | 2 | 32 | 38 |
| Depesza Nr. 1058 w przedm. wysyłania transpor- tów pochodzących ze składów etapowych niemieckich na Podlasiu (uzupełniająca) | 1919 | 2 | 33 | 38 |
| Depesza Nr. 124 w przedm. dokonywania wypłat wynagrodzenia pracownikom państwowym b. okupacji austriackiej w walucie korono- wej | 1919 | 2 | 34 | 39 |
| Depesza Nr. 259/125 w przedm. prawa posłów na Sejm do bezpłatnego przejazdu w pō- ciągach | 1919 | 2 | 35 | 39 |
| Depesza Nr. 331 w przedm. aprowizacji pracow- ników kolejowych | 1919 | 2 | 36 | 39 |
| Depesza Nr. 333 w przedm. świętowania dn. 10 lutego | 1919 | 2 | 37 | 40 |
| Depesza Nr. 402 w przedm. podziękowania Za- rządowi i Kołom za zażegnanie przerwania ruchu kolejowego. | 1919 | 2 | 38 | 40 |

D e p e s z e

| | Rok | Nr Dzien- nika | Po- zy- cja | Stro- nica |
|---|------|----------------------|-------------------|---------------|
| Depesza Nr. 415 w przedm. prawa posłów na Sejm do bezpłatnego przejazdu w pociągach (uzupełniająca) | 1919 | 2 | 39 | 40 |
| Depesza Nr. 459 w przedm. sformowania spisów pracowników kolejowych którzy służyli wojskowo | 1919 | 2 | 40 | 41 |
| Depesza Nr. 478 w przedm. prawa posłów na Sejm do bezpłatnego przejazdu w pociągach (uzupełniająca) | 1919 | 2 | 41 | 41 |
| Depesza Nr. 657 w przedm. mianowania inż. Konstantego Mikulskiego viceprezesem Dyrekcji Kolejowej Warszawskiej | 1919 | 2 | 42 | 41 |
| Depesze Nr. 654 w przedm. prawa posłów na Sejm do bezpłatnego przejazdu w pociągach (uzupełniająca) | 1919 | 2 | 43 | 42 |
| Depesza Nr. 750 w przedm. udzielania urzędowych wyjaśnień posłom sejmowym | 1919 | 2 | 44 | 42 |
| Depesza Nr. 867 w przedm. wyjaśnienia przynależności do rezerwy pobierającej zapomogi miesięczne | 1919 | 2 | 45 | 42 |
| Depesza Nr. 913 w przedm. zniesienia ograniczeń odnośnie wypłaty emerytur | 1919 | 2 | 46 | 43 |
| Depesza Nr. 566 w przedm. dokonywania potrąceń z list płacy na kasę przezorności pracowników kolejowych | 1919 | 2 | 47 | 43 |
| Depesza Nr. 590 uzupełniająca depeszę Nr. 566. | 1919 | 2 | 48 | 43 |
| Okólnik Sekcji Eksploatacyjnej M. K. Ż. Nr. 4 z dnia 13/III 1919 r. wskazanie drogi dla bezpośrednich depesz z centralnych urzędów kolejowych w Warszawie do Dyrekcji kolejowych i Dowództw kolejowych wojskowych | 1919 | 3 | 34 | 34 |
| Okólnik Sekcji Eksploatacyjnej MKŻ. Nr. 5 z dnia 23/IV 1919: Wykaz urzędów, mających prawo podawać bezpłatne depesze służbowe po przewodnikach telegraficznych kolejowych | 1919 | 3 | 35 | 36 |
| Depesza Nr. 1189 w przedm. depesz o charakterze niesłużbowym i depesz bezimiennych | 1919 | 3 | 42 | 47 |
| Depesza Nr. 1190 o podziale Ministerstwa K. Ż. | 1919 | 3 | 43 | 47 |

| | Rok | Nr Dzien- nika | Pozy- cja | Stro- nica |
|---|------|----------------------|--------------|---------------|
| Depesza Nr. 132 w przedm. bezpłatnych biletów służbowych | 1919 | 3 | 44 | 47 |
| Depesza Nr. 214 z podaniem do wiadomości uznania pułk. Grove o sprawnym wykonaniu przewozu żywności ameryk. z Gdańska | 1919 | 3 | 45 | 48 |
| Depesza Nr. 830 w przedmiocie poborów prac. kol. powołanych do czynnej służby wojsk. | 1919 | 3 | 46 | 48 |
| Depesza Nr. 541/30 do Prezesów Dyr. Kol. Państw. w przedm. poborów pracown. kol., powołanych do służby wojskowej | 1919 | 3 | 47 | 49 |
| Depesza Nr. 311 o. wprowadzeniu na kolejach stanu wyjątkowego | 1919 | 3 | 48 | 49 |
| Depesza Nr. 462 o powierzeniu inż. Landsbergowi zbadania stanu gospodarki wagonowej i parowozowej | 1919 | 3 | 49 | 49 |
| Depesza Nr. 122 z podaniem do wiadomości uznania gen. Iwaszkiewicza za szybkie wznowienie komunikacji ze Lwowem | 1919 | 3 | 50 | 50 |
| Depesza w spr. Straży Kolejowej 26/IV 1919 r. | 1919 | 4 | 44 | 30 |
| Depesza w spr. wypłaty poborów. 26/IV 1919 r. | 1919 | 4 | 45 | 30 |
| Depesza w spr. świętowania 3/V 26/IV 1919 r. | 1919 | 4 | 46 | 30 |
| Depesza w spr. nadsyłania sprostowań do prasy 5/V 1919 r. | 1919 | 4 | 47 | 30 |
| Depesza w spr. komisji powstającej przy Komisarjacie Naczelnej Rady Ludowej 15/V 1919. | 1919 | 4 | 48 | 30 |
| Depesza w spr. nadzwyczajnego dodatku 15/V 1919. | 1919 | 4 | 49 | 31 |
| Depesza w spr. zaliczek na 100% podwyżkę dodatku do emerytur 16/V 1919 r. | 1919 | 4 | 50 | 31 |
| Depesza w spr. wiedeńskiego zakładu ubezpieczeń funkcjonariuszy kolei 22/V 1919 r. | 1919 | 4 | 51 | 31 |
| Depesza w spr. przyjmowania do dyrekc. Lwowskiej Żydów, Rusinów i Polaków którzy służyli u Rusinów 23/V 1919 r. | 1919 | 4 | 52 | 32 |
| Depesza w spr. terminu ważności legitymacji kolejowych 2/VI 1919 r. | 1919 | 4 | 53 | 32 |
| Depesza w spr. przeniesienia do I kl. drożynianej st. Andrzejów i Galkówek 10/VI 1919. | 1919 | 4 | 54 | 32 |

**Depesze służbowe — Do-
jazdowe koleje.**

Depesze służbowe.

Wykaz skrótów telegr. adresów centralnych urzędów i osób które mają prawo podawać bezpłatne depesze służbowe 17/XI 1919.

| Rok | No Dzien- nika | Pozy- cja | Strona |
|------|----------------------|--------------|--------|
| 1919 | 11 | 22 | 29 |

Dodatki drożyniane.

Depesza Nr. 999 w przedm. rozszerzenia podwyżki dodatków drożynianych na Lwowską Dyрекcję

| | | | |
|------|---|----|----|
| 1919 | 2 | 32 | 38 |
|------|---|----|----|

Depesza w sprawie nadzwyczajnego dodatku 15/V 1919

| | | | |
|------|---|----|----|
| 1919 | 4 | 49 | 31 |
|------|---|----|----|

Depesza w spr. zaliczek na 100% podwyżkę dodatku do emerytur 16/V 1919 .

| | | | |
|------|---|----|----|
| 1919 | 4 | 50 | 31 |
|------|---|----|----|

Ustawa w spr. przyznania nadzwycz. dodatku drożyn. cywilnym, emerytowanym pracownikom państw., kolejowym, nauczycielom, wdowom i sierotom po nich, oraz księżom emerytom 31/VII 1919

| | | | |
|------|---|---|----|
| 1919 | 7 | 8 | 15 |
|------|---|---|----|

Dodatkowe opłaty.

Depesza Nr. 217 w przedm. opłat dodatkowych na rzecz miast

| | | | |
|------|---|----|----|
| 1919 | 1 | 30 | 16 |
|------|---|----|----|

Dojazdowe Koleje.

O podwyższeniu taryf osobowych i towarowych na linjach Tow. Akc. Warsz. Kol. Dojazd.

| | | | |
|------|---|----|----|
| 1919 | 1 | 16 | 12 |
|------|---|----|----|

Rozp. o taryfie osobowo-bagażowej na kol. dojazd. Piotrków-Sulejów

| | | | |
|------|---|----|----|
| 1919 | 4 | 21 | 13 |
|------|---|----|----|

Zezwolenie na budowę 2-ch odcinków kolei dojazdowej do użyteczności prywatnej Tow. Akc. Cukrowni „Dobre” 10/VI 1919 .

| | | | |
|------|---|----|----|
| 1919 | 4 | 32 | 23 |
|------|---|----|----|

Rozp. Min. Kol. Żel. w spr. taryfy osobowej i towarowej na Kol. Dojazdowych Warszawskich 30/VI 1919

| | | | |
|------|----|---|----|
| 1919 | 10 | 6 | 20 |
|------|----|---|----|

**Drugi wodne — Dyrekcje
kolejowe.**

| | Rok | Nr Dzien- nika | Po- zy- cja | Stro- nica |
|--|------|----------------------|-------------------|---------------|
| Pismo Min. Kol. Żel. w spr. budowy kolei do- jazdowej Tow. Akc. „Ostrowite” 2/VII 1919. | 1919 | 10 | 20 | 27 |
| Pismo Min. Kol. Żel. do Tow. Akc. „Światło i Siła” z dn. 2/VII b. r. za Nr. 446857/44771 w spr. udzielenia pozwolenia na studja linii kolei dojazdowej elektrycznej Warszawa — Żabki — Wołomin 8/XI 1919 . | 1919 | 10 | 21 | 28 |
| Rozp. Min. Kol. Żel. w spr. podwyższenia taryfy osobowej od 15/XII 1919 na liniach Tow. Akc. warszawskich dróg żelaznych dojazdo- wych 11/XII 1919 . | 1919 | 12 | 8 | 7 |
| Rozp. Min. Kol. Żel. w spr. podniesienia taryfy kol. towarowej od 1 I 1920 r. na kol. doj. Piotrków — Sulejów 31/XII 1919 r. | 1919 | 12 | 15 | 13 |

Drugi wodne.

| | | | | |
|--|------|---|---|---|
| Rozporządzenie o utworzeniu Sekcji dróg wod- nych przy Ministerstwie Komunikacji. | 1919 | 1 | 8 | 8 |
| O mianowaniu Szefa Sekcji dróg wodnych puł- kownika E. Krzyżanowskiego | 1919 | 1 | 9 | 8 |
| Dekret o wydzieleniu z kompetencji Ministerstwa Komunikacji Spraw Dróg Wodnych i Żegluga i zmianie nazwy Ministerstwa Komuni- kacji na Ministerstwo Kolei Żelaznych | 1919 | 2 | 1 | 4 |

24-godzinny zegar.

| | | | | |
|--|------|---|----|----|
| Okólnik Sek. Eksp. Nr. 2 w przedm. wprowa- dzenia 24-godzinnego zegara w wewnętrz- nej służbie kolejowej | 1919 | 2 | 22 | 34 |
|--|------|---|----|----|

Dyrekcje kolejowe.

| | | | | |
|--|------|---|----|----|
| Okólnik Sekcji Eksploatacyjnej Nr. 1 w sprawie wewnętrznej organizacji wydziałów technicz- nych Dyrekcji kolejowych. | 1919 | 2 | 21 | 32 |
|--|------|---|----|----|

Dzieci biedne — Dziesiąty luty.

Dzieci biedne.

Rozporządzenie Nr. 1228 w przedmiocie ulgowej
taryfy na przejazd biednych dzieci

| Rok | Nr Dzien- nika | Poży- cja | Stro- nica |
|------|----------------------|--------------|---------------|
| 1919 | 1 | 12 | 9 |

Dzieci (kształcenie.)

Okólnik Min. Kol. Żel. Nr. 5694 z dnia 2.IV 1919
w spr. pomocy pracownikom kolejowym
w kształceniu dzieci

| | | | |
|------|---|----|----|
| 1919 | 3 | 32 | 25 |
|------|---|----|----|

Dzień pracy 8 godzinny.

Dekret o 8-mio godzinnym dniu pracy

| | | | |
|------|---|---|---|
| 1919 | 1 | 2 | 3 |
|------|---|---|---|

Dziesiąty luty.

Depesza Nr. 333 w przedmiocie świętowania dn.
10 lutego

| | | | |
|------|---|----|----|
| 1919 | 2 | 37 | 40 |
|------|---|----|----|

E.

Elektryczne koleje dojazd. — Etapowe składy niemieckie

Elektryczne koleje dojazdowe.

Rozp. Min. Kol. Żel. w spr. taryfy na Kolejach
Łódzkich Elektrycznych Dojazdowych 7/VIII
1919 r.

| Rok | Nr Dziennika | Strona | Strona |
|------|-----------------|--------|--------|
| 1919 | 10 | 8 | 21 |

Pismo Min. Kol. Żel. do T-wa Akc. „Światło
i Siła” z dn. 2/VII r. b. za Nr. 446857/44771,
w spr. udzielenia pozwolenia na studja linii
kolei dojazdowej elektrycznej Warszawa —
Ząbki — Wołomin 8/11 1919 r.

| | | | |
|------|----|----|----|
| 1919 | 10 | 21 | 28 |
|------|----|----|----|

Emerytury.

Depesza Nr. 610 w przedmiocie wypłacania eme-
rytur

| | | | |
|------|---|----|----|
| 1919 | 2 | 28 | 37 |
|------|---|----|----|

Depesza Nr. 913 w przedm. zniesienia ograniczeń
odnośnie wypłaty emerytur

| | | | |
|------|---|----|----|
| 1919 | 2 | 46 | 43 |
|------|---|----|----|

Etapowe składy niemieckie.

Depesza w przedmiocie wstrzymania tran-
sportów pochodzących z byłych składów
(magazynów) etapowych niemieckich Nr. 064

| | | | |
|------|---|----|----|
| 1919 | 2 | 30 | 37 |
|------|---|----|----|

Depesza Nr. 1058 w przedmiocie wysyłania tran-
sportów pochodzących ze składów (maga-
zynów) etapowych niemieckich na Podlasiu
(uzupełniająca)

| | | | |
|------|---|----|----|
| 1919 | 2 | 35 | 39 |
|------|---|----|----|

G.

| Rok | N ^o Dzien- nika | Poży- cja | Stro- nica |
|------|----------------------------------|--------------|---------------|
| 1919 | 2 | 2 | 4 |

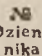
Główny Urząd Likwidacyjny.

Dekret o utworzeniu Głównego Urzędu Likwi-
dacyjnego

Instrukcje.

I.

Instrukcje.

| | Rok |  Dzien- nika | Poży- cja | Sto- nica |
|---|------|--|--------------|--------------|
| Instrukcja tymczasowa dla Straży Kolejowej | 1919 | 2 | 18 | 26 |
| Wyciąg z Instrukcji do dekretu Rady Ministrów z dnia 7 lutego 1919 r. | 1919 | 3 | 28 | 20 |
| Krótką instrukcja do Wydziałów Spraw Wojsko- wych przy Dyrekcjach Kolei Państwowych „O powołaniu kolejarzy w wieku popisowym do wojska” | 1919 | 3 | 30 | 21 |
| Tymczasowa Instrukcja Rady Ministerjalnej M.K.Ż. | 1919 | 3 | 40 | 43 |
| Instrukcja o wydaniu i użytkowaniu dowodów tożsamości osoby czyli legitymacji służbowej. | 1919 | 5 | 7 | 9 |
| Instrukcja dla pomocnika maszynisty parowozo- wego 6/X 1919 | 1919 | 10 | 2 | 8 |
| Instrukcja dla maszynisty pomp 6/10 1919 r. | 1919 | 10 | 3 | 15 |
| Instrukcja tymczasowa dla funkcjonariuszów Mi- nisterstw Spraw Wojskowych, Przemysłu i Handlu, Apropowizacji, Skarbu, Spraw We- wnętrzn., Urzędu Walki z Lichwą i Straży Kolejowej w sprawie rewizji bagaży i ła- dunków przewożonych kolejami żelaznymi 31/X 1919 r. | 1919 | 10 | 4 | 18 |

K.**K a r t o f l e.**

Rozporządzenie Nr. 3/87 w przedmiocie taryfy na
Kartofle adresowane na Państwowy Urząd
Ziemniaczany, Magistraty, lub Komitety Żyw-
nościowe

| Rok | Nr Dzien- nika | Po- zy- cja | Stro- nica |
|------|----------------------|-------------------|---------------|
| 1919 | 1 | 11 | 9 |

Kasy przezorności.

Dekret o ustawie tymczasowej Kasy Przezorności
pracowników kolei Państwowych Polskich
w b. zaborze rosyjskim

| | | | |
|------|---|----|----|
| 1919 | 2 | 10 | 18 |
|------|---|----|----|

Depesza Nr. 566 w przedmiocie dokonywania po-
trąceń z list płacy na Kasę Przezorności
pracowników kolejowych

| | | | |
|------|---|----|----|
| 1919 | 2 | 47 | 43 |
|------|---|----|----|

Ustawa w spr. zmian w dekr. Naczeln. Państwa
o tymczasowej Kasie przezorności prac. kol.
Polskich w b. zaborze rosyjskim 29/IV 1919.

| | | | |
|------|---|----|----|
| 1919 | 4 | 37 | 26 |
|------|---|----|----|

Przepisy rachunkowości kasy przezorności prac.
kol. Państw. 12/IV 1919

| | | | |
|------|---|----|----|
| 1919 | 4 | 39 | 27 |
|------|---|----|----|

Klasyfikacja ładunków.

Rozp. Min. Kol. Żel. w spr. klasyfikacji ładunków
na kolei dojazdowej Mareckiej 7/VIII 1919.

| | | | |
|------|----|---|----|
| 1919 | 10 | 9 | 21 |
|------|----|---|----|

K l e j.

Rozporządzenie o zniesieniu sekwestru i ograni-
czeń przewozu wewnętrznego odpadków zwie-
rzęcych, klejów, oraz wosku

| | | | |
|------|---|----|----|
| 1919 | 3 | 18 | 14 |
|------|---|----|----|

Komisja Opałowa.

Okólnik Min. Kol. Żel. w spr. Sejmowej Komisji
Opałowej 28/X 1919

| | | | |
|------|----|----|----|
| 1919 | 10 | 16 | 24 |
|------|----|----|----|

K o n c e s j e.

Tymczasowe dane, jakie należy przedstawiać przy
składaniu podania o udzielenie koncesji na
budowę i eksploatację kolei żelaznych dla
użytku publicznego

| | | | |
|------|---|----|----|
| 1919 | 3 | 39 | 43 |
|------|---|----|----|

**Koleje Dojazdowe War-
szawskie — Kolejnictwo.**

Dekret o unieważnieniu koncesji na budowę i odbudowę kolei żelaznych, lub na roboty dotyczące żeglugi rzecznej, nadanych przez b. rząd rosyjski i b. władze okupacyjne ..

| Rok | Nr Dzien- nika | Poży- cja | Stro- nica |
|------|----------------------|--------------|---------------|
| 1919 | 2 | 7 | 14 |

Koleje Dojazdowe Warszawskie.

O podwyższeniu taryf osobowych i towarowych na liniach Tow. Akc. Warszawskich kolei dojazdowych .

| | | | |
|------|---|----|----|
| 1919 | 1 | 16 | 12 |
|------|---|----|----|

O zmianie taryf na kolei dojazdowej Mareckiej .

| | | | |
|------|---|----|----|
| 1919 | 1 | 18 | 12 |
|------|---|----|----|

Koleje Wąskotorowe Państwowe.

Rozporządzenie Nr. 44635 w przedmiocie podwyższenia taryf osobowych i towarowych na kolejach wąskotorowych Państwowych

| | | | |
|------|---|----|----|
| 1919 | 1 | 17 | 12 |
|------|---|----|----|

Koleje Żelazne.

Okólnik Sekcji Budowy i Odbudowy M.K.Ż. Nr. 1, z dn. 28/I 1919, o podziale kolei żelaznych o torze normalnym.

| | | | |
|------|---|----|----|
| 1919 | 3 | 37 | 39 |
|------|---|----|----|

Kolei Żelaznych (Ministerstwo).

Dekret o wydzieleniu z kompetencji Ministerstwa komunikacji spraw Dróg Wodnych i Żeglugi i zmienie nazwy Ministerstwa Komunikacji na Ministerstwo Kolei Żelaznych

| | | | |
|------|---|---|---|
| 1919 | 2 | 1 | 4 |
|------|---|---|---|

Kolejarze.

Krótką instrukcją do Wydziałów Spraw Wojskowych przy Dyrekcjach Kolei Państwowych „O powołaniu kolejarzy w wieku popisywom do wojska”

| | | | |
|------|---|----|----|
| 1919 | 3 | 30 | 21 |
|------|---|----|----|

Kolejnictwo.

Okólnik Sekcji Budowy i Odbudowy M.K.Ż. Nr. 2, z dn. 28/I 1919 r. o skalach obowiązujących przy wykonywaniu projektów z zakresu kolejnictwa

| | | | |
|------|---|----|----|
| 1919 | 3 | 38 | 43 |
|------|---|----|----|

Komisje — Koncesja na budowy.

K o m i s j e.

Regulamin Komisji do spraw odbudowy i budowy przy Ministerstwie Komunikacji

1919 2 17 25

Zawiadomienie Sekcji Budowy i Odbudowy M.K.Ż. o zniesieniu Regulaminu Komisji do spraw odbudowy i budowy przy M. K. Ż.

1919 3 41 45

Depesza w spr. Komisji powstającej przy Komisarjacie Naczeln. Rady Ludowej 15/V 1919.

1919 4 48 30

K o m u n i k a c j a.

Dekret o utworzeniu Ministerstwa Komunikacji

1919 1 1 3

Komunikacji Ministerstwo.

Dekret o utworzeniu Ministerstw: Spraw Zewnętrznych, Spraw Wojskowych, Komunikacji i Aproprowizacji.

1919 1 1 3

Dekret o wydzieleniu z kompetencji Ministerstwa Komunikacji spraw Dróg Wodnych i Żegluga i zmniejszenie nazwy Ministerstwa Komunikacji na Ministerstwo Kolei Żelaznych

1919 2 1 4

Komunikacja towarowa.

Rozp. Min. Kol. Żel. o bezpośredniej komunikacji towarowej między stacjami kol. polskich i czesko-słowackich 15/X 1919.

1919 11 8 15

Rozp. Min. Kol. Żel. o bezpośredniej komunikacji towarowej między stacjami kolei polskich i austriackich 15/X 1919

1919 11 9 18

Koncesje na budowy.

Koncesja na budowę linii Zegrze — Pułtusk 2/IV 1919 r.

1919 4 23 15

Koncesja na budowę linii Marki — Wołomin 7/V 1919 r.

1919 4 26 18

Koncesja na budowę linii Działoszyce cukrown. Łubna 9/V 1919

1919 4 27 19

Kruszcze — Kutno — Strzałków.

| | Rok | Nr Dzien- nika | Poży- cja | Stro- nica |
|--|------|----------------------|--------------|---------------|
| Pismo w spr. Koncesji na budowę i eksploatację tramwaju elektrycznego, Warszawa—Młociny — Łomianki 14/V 1919 | 1919 | 4 | 28 | 19 |
| Ustawa w spr. zmian w dekr. Naczeln. Państwa o unieważnieniu koncesji na budowę kolei żelaznych 15/VI 1919 | 1919 | 4 | 29 | 20 |
| Koncesja na budowę linii Sochaczew — cegielnia Stowarzyszenia Budowlanego 17/V 1919 | 1919 | 4 | 30 | 21 |
| Koncesja na budowę linii Kazimierza — Wielka — cukrownia Szreniawa 11/VI 1919 | 1919 | 4 | 33 | 24 |
| Koncesja na budowę linii Warszawa (Powązki) — Leszno 11/VI 1919. | 1919 | 4 | 34 | 24 |
| Koncesja na budowę linii Wojsławice — Chełm 18/VI 1919 | 1919 | 4 | 36 | 25 |

K r u s z c e.

| | | | | |
|---|------|---|---|---|
| Dekret o zakazie wywozu kruszców w monetach, sztabach, wyrobach | 1919 | 2 | 3 | 5 |
|---|------|---|---|---|

Kształcenie dzieci.

| | | | | |
|--|------|---|----|----|
| Okólnik Min. Kol. Żel. Nr. 5694 z dn. 2/IV 1919 r. w sprawie pomocy pracownikom kolejowym w kształceniu dzieci | 1919 | 3 | 32 | 25 |
|--|------|---|----|----|

Kutno — Strzałków.

| | | | | |
|---|------|---|----|----|
| Ustawa o budowie linii kol. Kutno — Strzałków | 1919 | 3 | 11 | 10 |
|---|------|---|----|----|

Legitym. kol. — listy przew.
na transp. drzewa opał.**L.****Legitymacje kolejowe.**Depesza w spr. terminu ważności legitymacji
kolej. 2/VI 1919

1919 4 53 32

Okólnik w spr. odbierania legitymacji od zwal-
nianych z urzędów pracowników kolejowych
3/XI 1919

1919 10 17 25

Likwidacyjny Główny Urząd.Dekret o utworzeniu Głównego Urzędu Likwida-
cyjnego 1919

1919 2 2 4

Linje celne.Rozp. w spr. zniesienia linji celnej między daw-
nym Królestwem Kongresowym a Wielko-
polską 11/VII 1919

1919 5 6 9

Linje kolejowe.Ustawa o budowie linji kolejowej Płock-Sierpc
i przebudowanie wąskotorowej linji Nasielsk-
Sierpc 1919

1919 3 10 9

**Listy przewozowe na transporty drzewa
opałów.**Okólnik Min. Kol. Żel. do wszystkich Dyrekcji
Kolejowych i Centr. Zarządu Kol. Wojsko-
wych w spr. listów przewozowych na trans-
porty drzewa opałowego obowiązujących
od 1/I 1920 z dn. 23/XII 1919 r.

1919 12 14 12

Listy płacy — Lwowska
Dyrekcja.

Listy płacy.

Depesza Nr. 566 w przedm. dokonywania potrąceń z list płacy na kasę przeznaczenia pracowników kolejowych

| Rok | Nr Dzien- nika | Po- zy- cja | Stro- nica |
|------|----------------------|-------------------|---------------|
| 1919 | 2 | 47 | 43 |

Lwowska Dyrekcja.

Depesza Nr. 999 w przedmiocie rozszerzenia podwyżki dodatków drożyznianych na Lwowską Dyrekcję

| | | | |
|------|---|----|----|
| 1919 | 2 | 32 | 38 |
|------|---|----|----|

**Ładunki wagonowe —
Łódź—Kutno—Płock.**

Ł.

Ładunki wagonowe.

Rozporządzenie Ministra kolei żelaznych o sposobie obliczania opłat za przewóz ładunków wagonowych

1919 3 12 10

Rozp. o podziale ładunków wagonowych pomiędzy klasy 2 i 3 15/VI 1919

1919 4 6 5

Pismo w spr. niżki taryfy na niektóre ładunki 6/VI 1919

1919 4 18 12

Rozp. Min. Kol. Żel. spr. klasyfikacji ładunków na kol. dojazdowej Mareckiej 7/VIII 1919.

1919 10 9 21

Łódzkie koleje elektryczne.

O podwyższeniu taryfy osobowej na Łódzkich kolejach elektrycznych

1919 1 15 12

Łódź, Kutno-Płock.

Ustawa o budowie linii kolejowej Łódź-Kutno-Płock 1919

1919 3 9 8

**Marecka kolej dojazdowa—
Mianowania.**

M.

Marecka kolej dojazdowa.

O zmianie taryf na kolei dojazdowej Mareckiej
1919 r.

| Rok | Nr Dzien- nika | Po- zy- cja | Stro- nica |
|------|----------------------|-------------------|---------------|
| 1919 | 1 | 18 | 12 |

Rozp. Min. Kol. Żel. w spr. klasyfikacji ładun-
ków na kolei dojazdowej Mareckiej 7/VIII
1919 r.

| | | | |
|------|----|---|----|
| 1919 | 10 | 9 | 21 |
|------|----|---|----|

Materiały budowlane.

Obwieszczenie w spr. niżki taryfy na materiały
budowlane 1/VII 1919

| | | | |
|------|---|----|----|
| 1919 | 4 | 17 | 12 |
|------|---|----|----|

Mianowania.

Reskrypt do p. J. Moraczewskiego prez. Mini-
strów w przedmiocie nominacji p. Stanisła-
wa Stączka na Ministra Komunikacji 1919

| | | | |
|------|---|---|---|
| 1919 | 1 | 5 | 7 |
|------|---|---|---|

Reskrypt do Jędrz. Moraczewskiego prezyd. Mi-
nistrów i do J. Paderewskiego w przed-
miocie mianowania Rządu

| | | | |
|------|---|---|---|
| 1919 | 1 | 6 | 7 |
|------|---|---|---|

Nominacja inż. Adama Krzyżanowskiego na Sze-
fa Sekcji w Ministerstwie Komunikacji

| | | | |
|------|---|---|---|
| 1919 | 1 | 7 | 8 |
|------|---|---|---|

O mianowaniu Szefa Sekcji dróg wodnych
Edmunda Krzyżanowskiego

| | | | |
|------|---|---|---|
| 1919 | 1 | 9 | 8 |
|------|---|---|---|

Władysław Jakubowski — prezesem Dyrekcji kol
w Warszawie, Józef Mrozowski — Prezesem
Dyrekcji kol. w Radomiu, dr. Ignacy Wró-
bel — Szefem Sekcji w Ministerstwie Komu-
nikacji

| | | | |
|------|---|----|----|
| 1919 | 2 | 13 | 23 |
|------|---|----|----|

Inż. Józef Stecewicz — Szefem Sekcji w Mini-
sterstwie Kolei Żelaznych, Stanisław Koła-
kowski — Szefem Sekcji w Ministerstwie
Kolei Żel. Józef Śniechowski — Szefem
Sekcji w Ministerstwie Kolei Żelaznych

| | | | |
|------|---|----|----|
| 1919 | 2 | 14 | 23 |
|------|---|----|----|

Depesza w przedm. mianowania inż. Konst. Mi-
kulskiego wiceprezesem Dyrekcji Kolejowej
w Warszawie

| | | | |
|------|---|----|----|
| 1919 | 2 | 32 | 41 |
|------|---|----|----|

Kierownikiem Ministerstwa Komunikacji Eberhardt
Juljan podsekretarz Stanu

| | | | |
|------|---|----|----|
| 1919 | 2 | 50 | 45 |
|------|---|----|----|

Szefem Sekcji Likwidacyjnej dr. Wróbel Ignacy

| | | | |
|------|---|----|----|
| 1919 | 2 | 50 | 45 |
|------|---|----|----|

Miasta.

Depesza Nr. 21 w przedmiocie poborów na st.
Dąbrowa na rzecz miasta

| Rok | Nr Dzien- nika | Poży- cja | Strona |
|------|----------------------|--------------|--------|
| 1919 | 1 | 31 | 17 |

Ministerstwa.

Dekret o utworzeniu Ministerstwa Apropowizacji,
Spraw Zagranicznych, Spraw Wojskowych
i Komunikacji

| | | | |
|------|---|---|---|
| 1919 | 1 | 1 | 3 |
|------|---|---|---|

Ministerstwa (utworzenie takowych).

Dekret o utworzeniu Ministerstwa Spr. Zew-
nętrzych, Spr. Wojskowych, Komunikacji
i Apropowizacji

| | | | |
|------|---|---|---|
| 1919 | 1 | 1 | 3 |
|------|---|---|---|

Dekret o wydzieleniu z kompetencji Ministerstwa
Komunikacji spraw Dróg wodnych i Żeglugi
i zmienienie nazwy Ministerstwa Komunikacji
na Ministerstwo Kolei Żelaznych

| | | | |
|------|---|---|---|
| 1919 | 2 | 1 | 4 |
|------|---|---|---|

Ministerstwo Kolei Żelaznych.

Dekret o wydzieleniu z kompetencji Ministerstwa
Komunikacji spraw Dróg wodnych i Żeglugi
i zmianie nazwy Ministerstwa Komunikacji
na Ministerstwo Kolei Żelaznych

| | | | |
|------|---|---|---|
| 1919 | 2 | 1 | 4 |
|------|---|---|---|

Tymczasowa Instrukcja Rady Ministerjalnej Min.
Kol. Żel.

| | | | |
|------|---|----|----|
| 1919 | 3 | 40 | 43 |
|------|---|----|----|

Depesza Nr. 1190 o podziale Ministerstwa Kolei
Żelaznych

| | | | |
|------|---|----|----|
| 1919 | 3 | 43 | 47 |
|------|---|----|----|

Ministrów nominacje.

Reskrypt do p. J. Moraczewskiego prez. Mini-
strów w przedmiocie nominacji p. Stączka
Stanisława na Ministra Komunikacji

| | | | |
|------|---|---|---|
| 1919 | 1 | 5 | 7 |
|------|---|---|---|

Mobilizacja wojsk kolejowych.

Dekret o mobilizacji wojsk kolejowych i służbie
na polskich kolejach wojskowych

| | | | |
|------|---|---|---|
| 1919 | 1 | 3 | 4 |
|------|---|---|---|

Mosty.

Postanowienia w sprawie ustalenia norm obciążenia przy obliczaniu mostów

| | | | |
|------|---|----|----|
| 1919 | 2 | 19 | 26 |
|------|---|----|----|

N.

Nadużycia służbowe — Nominacje.

Nadużycia służbowe.

Depesza Nr. 288 w przedmiocie opóźnień po-
ciągów i nadużyć służbowych .

| Rok | Nr Dzien- nika | Poży- cja | Stro- nica |
|------|----------------------|--------------|---------------|
| 1919 | 1 | 29 | 16 |

Nasielsk — Sierpc.

Ustawa o budowie linii kolejowej Płock—Sierpc
i przebudowie wązkotorowej linii Nasielsk—
Sierpc .

| | | | |
|------|---|----|---|
| 1919 | 3 | 10 | 9 |
|------|---|----|---|

Nieporządki na kolejach.

Rozp. o nieporządkach na kolejach przy przewo-
zie osób 24/Vl 1919

| | | | |
|------|---|----|----|
| 1919 | 4 | 22 | 14 |
|------|---|----|----|

Nierozgłaszanie wiadomości.

Okólnik Min. Kol. Żel. w spr. nierozgłaszania wia-
domości o zarządzeniach wewn. służbowych

| | | | |
|------|----|----|----|
| 1919 | 11 | 19 | 28 |
|------|----|----|----|

Niemieckie banknoty.

Rozporządzenie Ministra Skarbu w przedmiocie
przyjmowania banknotów niemieckich

| | | | |
|------|---|----|----|
| 1919 | 2 | 11 | 22 |
|------|---|----|----|

Nominacje.

Nominacja członków Tymczasowego Rządu Lu-
dowego Republiki Polskiej

| | | | |
|------|---|---|---|
| 1919 | 1 | 4 | 6 |
|------|---|---|---|

Reskrypt do p. J. Moraczewskiego prez. Minist.
w przedmiocie nominacji p. Stączka Stani-
sława na Ministra Komunikacji

| | | | |
|------|---|---|---|
| 1919 | 1 | 5 | 7 |
|------|---|---|---|

Nominacja Szefa Sekcji kolejowej inż. A. Krzy-
żanowskiego .

| | | | |
|------|---|---|---|
| 1919 | 1 | 7 | 8 |
|------|---|---|---|

O.

Obce rządy.

Okólnik Min. Kol. Żel. o zastosowaniu okólnika Prezydium Rady Ministrów z dn. 15/XI 1919 r. w spr. znoszenia się z rządami obcymi 6/XII 1919

| Rok | Nr Dzien- nika | Pozy- cja | Stro- nica |
|------|----------------------|--------------|---------------|
| 1919 | 11 | 21 | 29 |

Obliczania.

Rozporządzenie Ministra Kolei Żelaznych o sposobie obliczania za przewóz siana i słomy

| | | | |
|------|---|---|---|
| 1919 | 3 | 3 | 5 |
|------|---|---|---|

Rozporządzenie Ministra Kolei Żelaznych o sposobie obliczania opłat za przewóz ładunków wagonowych

| | | | |
|------|---|----|----|
| 1919 | 3 | 12 | 10 |
|------|---|----|----|

Rozp. Min. Kol. Żel. w spr. obliczania przewoźnego za przesyłki zatrzymane na stacjach pośrednich Małopolski i Śląska w razie zawieszenia ruchu cywilnego 15/X 1919

| | | | |
|------|----|----|----|
| 1919 | 11 | 60 | 10 |
|------|----|----|----|

Obniżenie taryfy.

Rozp. Min. Kol. Żel. o obniżeniu taryfy na przewóz w ładunkach wagonowych cegieł, dachówek i rur drenowych (sączków)

| | | | |
|------|---|---|---|
| 1919 | 3 | 4 | 6 |
|------|---|---|---|

Postanowienie kierownika Min. Kol. Żel. w spr. niższej taryfowej na przewóz pątników do Częstochowy i z powrotem

| | | | |
|------|---|---|---|
| 1919 | 3 | 7 | 8 |
|------|---|---|---|

Obroty przetworami.

Rozp. w spr. uregulowania obrotu przetworami ropy naftowej 14/VIII 1919

| | | | |
|------|---|----|---|
| 1919 | 7 | 3a | 6 |
|------|---|----|---|

Obroty sianem.

Obwieszczenie ministerjalne w przedmiocie uregulowania obrotu sianem i zaopatrzenia armji w siano 14/XI 1919

| | | | |
|------|----|----|----|
| 1919 | 11 | 17 | 26 |
|------|----|----|----|

**Oddziały wojskowe —
Ogranicz. przew. i sekwestr.**

Oddziały wojskowe.

Okólnik Sekcji Eksploatacyjnej Nr. 3 w przedmiocie przewozu pociągami osobowymi oddziałów wojskowych

| Rok | Nr Dzien- nika | Po- zy- cja | Stro- nica |
|------|----------------------|-------------------|---------------|
| 1919 | 2 | 23 | 35 |

Odpadki zwierzęce.

Rozp. o zniesieniu sekwestru i ograniczeń przewozu wewnętrznego odpadków zwierzęcych, klejów oraz wosku.

| | | | |
|------|---|----|----|
| 1919 | 3 | 18 | 14 |
|------|---|----|----|

Odpowiedzialność kolei.

Rozp. o wprowadzeniu odpowiedzialności kolei 15/VII 1919

| | | | |
|------|---|---|---|
| 1919 | 5 | 1 | 3 |
|------|---|---|---|

Rozp. Min. Kol. Żel. w przedmiocie uzupełnienia rozporządzenia wprowadzenia odpowiedzialności kolei za zaginięcie, brak wagi lub uszkodzenie towarów i bagażu 12/XII 1919

| | | | |
|------|----|---|---|
| 1919 | 12 | 9 | 7 |
|------|----|---|---|

Odszkodowania.

Przepisy przyznawania odszkodowań za wypadki na kol. żel. b. pracownikom kolei i ich rodzinom 2/VI 1919

| | | | |
|------|---|----|----|
| 1919 | 4 | 38 | 26 |
|------|---|----|----|

Odwołania.

Rozp. o odwołaniu taryfy ulgowej pątników do Częstochowy 20/VI 1919

| | | | |
|------|---|---|---|
| 1919 | 4 | 7 | 7 |
|------|---|---|---|

Ogłaszanie rozporządzeń.

Okólnik Prezydenta Ministrów w przedmiocie ogłaszania rozporządzeń rządowych w Dzienniku Ustaw 15/VII 1919

| | | | |
|------|----|----|---|
| 1919 | 12 | 12 | 9 |
|------|----|----|---|

Ograniczenia przewozu i sekwestru.

Rozp. o zniesieniu sekwestru i ograniczeń przewozu wewnętrznego surowców i wyrobów włóknistych

| | | | |
|------|---|----|----|
| 1919 | 3 | 14 | 12 |
|------|---|----|----|

**Ograniczenie ruchu osob.—
Ograniczenia terminu.**

| | Rok | Nr Dzien- nika | Pozy- cja | Stro- nica |
|---|------|----------------------|--------------|---------------|
| Rozp. o zniesieniu sekwestru i ograniczeń prze- wozu wewnętrznego worków i sznurów | 1919 | 3 | 15 | 12 |
| Rozp. o zniesieniu sekwestru i ograniczeń prze- wozu wewnętrznego szczeciny, włosia koń- skiego i wyrobów z tych surowców | 1919 | 3 | 16 | 13 |
| Rozp. o zniesieniu sekwestru i ograniczeń prze- wozu wewnętrznego niektórych chemikalji | 1919 | 3 | 17 | 13 |
| Rozp. o zniesieniu sekwestru i ograniczeń prze- wozu wewnętrznego odpadków zwierzęcych, klejów oraz wosku | 1919 | 3 | 18 | 14 |
| Rozp. o zniesieniu sekwestru i ograniczeń prze- wozu wewnętrznego przetworów destylacji węgla kamiennego i drzewa oraz tektury surowej i smołcowej | 1919 | 3 | 19 | 14 |
| Rozp. o zniesieniu sekwestru i ograniczeń prze- wozu wewnętrznego wyrobów żelaznych, stalowych i żeliwnych | 1919 | 3 | 20 | 15 |
| Rozp. o ograniczeniu przewozu artykułów ży- wności do powiatów granicznych ziem by- łej Kongresówki | 1919 | 3 | 26 | 18 |
| Rozp. o zniesieniu sekwestru i ograniczeń prze- wozu wewnętrznego żelaza, metali i grafitu 24/V 1919 | 1919 | 4 | 12 | 9 |
| Rozp. o zniesieniu sekwestru i ograniczeń prze- wozowych chemikalji 24/V 1919 | 1919 | 4 | 13 | 10 |
| Rozp. o zniesieniu sekwestru i ograniczeń prze- wozowych 4/VI 1919 | 1919 | 4 | 14 | 10 |
| Rozp. o zniesieniu sekwestru i ograniczeniu prze- wozu metali 14/VIII 1919 | 1919 | 7 | 3b | 7 |

Ograniczenie ruchu osobowego.

Obwieszczenie o ograniczeniu ruchu osobowego
na przestrzeni Ptaszkowa—Grybów 1/VII
1919

1919 4 16 11

Ograniczenia terminu.

Rozp. Ministra Kolei Żelaznych w spr. ogra-
niczenia terminu ważności biletów kolejo-
wych

1919 3 8 8

Okólniki — Ośmiogodzinny
dzień pracy.

Okólniki.

Okólnik Nr. 4 Sekcji Budowy 25/VII 1919

| Rok | Nr Dziennika | Pozycja | Stronica |
|------|-----------------|---------|----------|
| 1919 | 7 | 4 | 8 |

Opłaty.

Depesza Nr. 217 w przedm. opłat dodatkowych na rzecz miast

1919 1 30 16

Rozp. Min. Kol. Żel. o sposobie obliczania opłat za przewóz siana i słomy

1919 3 3 5

Rozp. Min. Kol. Żel. o sposobie obliczania opłat za przewóz ładunków wagonowych

1919 3 12 10

Rozp. Min. Skarbu Nr. 1548/19 z dn. 12/III 1919. w przedmiocie opłat od podań

1919 3 53 61

Rozp. Min. Kol. Żel. dotyczące podwyższenia opłat za przewóz osób, psów i bagażu na kolejach lokalnych Lwów—Stojanów, Lwów—Podhajce i Tarnopol—Zbaraż 6/VIII 1919

1919 8 4 7

Opóźnienia pociągów.

Depesza Nr. 288 w przedmiocie opóźnień pociągów i nadużyć służbowych

1919 1 29 16

Organizacja.

Okólnik Sekcji Eksploat. Nr. 1 w spr. wewnętrznej organizacji wydziałów technicznych Dyrekcji kolejowych

1919 2 21 32

Organizacja służby linjowej Kolei Państwowych 8/X 1919

1919 10 1 3

Ośmiogodzinny dzień pracy.

Dekret o 8-mio godzinnym dniu pracy

1919 1 2 3

Depesza Nr. 176 w przedmiocie 8-mio godzinnego dnia roboczego

1919 1 19 13

Oznaki zewnętrzne kolejarzy.

Oznaki zewnętrzne kolejarzy.

Rozporządzenie Nr. 1591 do Dyrekcji Warszawskiej, Radomskiej, Krakowskiej i Lwowskiej w przedmiocie ustanowienia zewnętrznych oznak pracowników kolejowych

| Rok | Nr Dziennika | Pozycja | Stronica |
|------|-----------------|---------|----------|
| 1919 | 1 | 35 | 18. |

P.**Papiernicze wyroby**
Pobory.**Papiernicze wyroby.**

Rozporządzenie o zniesieniu sekwestru i ograniczeń przewozu wewnętrznego wyrobów papierniczych .

1919 3 22 16

Pasażerowie.

Rozp. Min. Kol. Żel. o obowiązujących na kolejach polskich w daw. zab. rosyjskim przepisach i taryfach na przewóz pasażerów, bagażu i towarów .

1919 3 5 6

P a t n i c y.

Postanowienie kierownika Min. Kol. Żel. w spr. niższej taryfowej na przewóz pątników do Częstochowy i z powrotem .

1919 3 7 8

Pieniężne znaki.

Ustawa w przedmiocie czasowego zakazu przewozu znaków pieniężnych w walucie austriacko-węgierskiej, niemieckiej i rosyjskiej

1919 3 1 4

Płock—Sierpc.

Ustawa o budowie linii kolejowej Płock—Sierpc i przebudowie wąskotorowej linii Nasielsk—Sierpc .

1919 3 10 9

P o b o r y.

Depesza Nr. 21 w przedmiocie poborów na st. Dąbrowa na rzecz miasta .

1919 1 31 17

Rozp. o poborach cywilnych zmobilizowanych pracowników kolejowych .

1919 3 21 15

Depesza Nr. 830 w przedm. poborów prac. kol. powołanych do czynnej służby wojskowej .

1919 3 46 48

**Pobory pracowników kol.
Podwyższ. opłat za przew.**

Depesza Nr. 541/30 do prezesów Dyr. Kol. Państw.
w przedmiocie poborów pracow. kol. po-
wołanych do służby wojskowej

| Rok | Nr Dzien- nika | Pozy- cja | Stro- nica |
|------|----------------------|--------------|---------------|
| 1919 | 3 | 47 | 49 |

Pobory pracowników kol.

Depesza Nr. 830 w przedmiocie poborów praco-
wników kol. powołanych do czynnej służby
wojskowej

| | | | |
|------|---|----|----|
| 1919 | 3 | 46 | 48 |
|------|---|----|----|

Depesza Nr. 541/30 do Prezesów Dyr. Kol. Pań-
stwowych w przedmiocie poborów prac. kol.
powołanych do służby wojskowej

| | | | |
|------|---|----|----|
| 1919 | 3 | 47 | 49 |
|------|---|----|----|

Depesza w spr. wypłaty poborów 26 IV 1919

| | | | |
|------|---|----|----|
| 1919 | 4 | 45 | 30 |
|------|---|----|----|

Podania o zapomogę wojenną.

Depesza Nr. 640 w przedmiocie ustalenia ter-
minu prekluzyjnego przyjmowania podań
o zapomogę wojenną

| | | | |
|------|---|----|----|
| 1919 | 1 | 23 | 14 |
|------|---|----|----|

Depesza Nr. 721 w przedmiocie ustalenia ter-
minu prekluzyjnego przyjmowania podań
o zapomogę wojenną (uzupełniająca)

| | | | |
|------|---|----|----|
| 1919 | 1 | 24 | 12 |
|------|---|----|----|

Podróżni bez biletów.

Rozp. o trybie postępowania z podróżującymi
bez biletów 9/V 1919

| | | | |
|------|---|---|---|
| 1919 | 4 | 2 | 3 |
|------|---|---|---|

Podwyżki dodatków drożyźnianych.

Depesza Nr. 999 w przedmiocie rozszerzenia
podwyżki dodatków drożyźnianych na Lwow-
ską Dyрекcję

| | | | |
|------|---|----|----|
| 1919 | 2 | 32 | 38 |
|------|---|----|----|

Podwyższenie opłat za przewóz.

Rozp. kierownika M. K. Ż. w spr. podwyższenia
opłat za przewóz

| | | | |
|------|---|---|---|
| 1919 | 7 | 2 | 4 |
|------|---|---|---|

**Podwyższ. postojowego —
Podwyższenie taryf kolej.**

Rozp. Min. Kol. Żel. dotyczące podwyższenia opłat za przewóz osób, psów i bagażu na kolejach lokalnych Lwów—Stojanów, Lwów—Podhajce i Tarnopol—Zbaraż 6/VIII 1919

| Rok | Nr Dzien- nica | Poży- cja | Stro- nica |
|------|----------------------|--------------|---------------|
| 1919 | 8 | 4 | 7 |

Podwyższenie postojowego.

Rozp. o skróceniu terminu do załadowania i wyładowania oraz o podwyższeniu postojowego 9/V 1919.

| | | | |
|------|---|---|---|
| 1919 | 4 | 1 | 3 |
|------|---|---|---|

Rozp. Min. Kol. Żel. w spr. skrócenia terminu do załadowania i wyładowania przesyłek oraz podwyższenia postojowego jak również w spr. czasowej zmiany niektórych przepisów regulaminu ruchu na szlakach polskich kol. państw. w Małopolsce i na Śląsku 10/XI 1919

| | | | |
|------|----|----|----|
| 1919 | 11 | 14 | 24 |
|------|----|----|----|

Podwyższenie taryf kolejowych.

Depesza Nr. 1636 w przedmiocie podwyższenia taryfy na przewóz towarów pośpiesznych

| | | | |
|------|---|----|---|
| 1919 | 1 | 10 | 9 |
|------|---|----|---|

O podwyższeniu taryfy osobowej na Łódzkich kolejach elektrycznych

| | | | |
|------|---|----|----|
| 1919 | 1 | 15 | 12 |
|------|---|----|----|

O podwyższeniu taryf osobowych i towarowych na liniach Tow. Akc. Warsz. Kol. dojazd.

| | | | |
|------|---|----|----|
| 1919 | 1 | 16 | 12 |
|------|---|----|----|

Rozp. Nr. 44635 w przedm. podwyższ. taryf osob. i towar. na kolejach wązkotor. państwowych.

| | | | |
|------|---|----|----|
| 1919 | 1 | 17 | 12 |
|------|---|----|----|

Rozp. o podwyższeniu taryfy przewozowej dla st. Cieszyń 20/VI 1919

| | | | |
|------|---|---|---|
| 1919 | 4 | 9 | 8 |
|------|---|---|---|

Rozp. Kierownika Min. Kol. Żel. w spr. podwyższenia taryf kolejowych w Małop. i na Śląsku 4/VIII 1919.

| | | | |
|------|---|---|---|
| 1919 | 8 | 3 | 5 |
|------|---|---|---|

Rozp. Min. Kol. Żel. w spr. podwyższenia taryfy na bocznicę Rawa—Żdźary 8/X 1919

| | | | |
|------|----|---|---|
| 1919 | 12 | 2 | 4 |
|------|----|---|---|

Rozp. Min. Kol. Żel. w spr. podwyższenia taryfy osobowej od 15/XII 1919 na liniach Tow. Akc. Warszawskich Dróg Żelaznych Dojazd. 11/XII 1919

| | | | |
|------|----|---|---|
| 1919 | 12 | 8 | 7 |
|------|----|---|---|

Rozp. Min. Kol. Żel. w spr. podniesienia taryfy kol. towarowej od 1/I 1920 na kol. doj. Piotrków—Sulejów 31/XII 1919 r.

| | | | |
|------|----|----|---|
| 1919 | 12 | 15 | 3 |
|------|----|----|---|

**Podział kolei żelaznych —
Policja Państwowa.**

Podział kolei żelaznych.

Okólnik Sekcji Budowy i Odbudowy M. K. Ż.
Nr. 1 z dnia 28/I 1919, o podziale kolei
żelaznych o torze normalnym .

| Rok | Nr Dzien- nika | Poży- cja | Stro- nica |
|------|----------------------|--------------|---------------|
| 1919 | 3 | 37 | 39 |

Podział ładunków.

Rozp. o podziale ładunków wagonowych pomię-
dzy klasy 2 i 3 15/VI 1919

| | | | |
|------|---|---|---|
| 1919 | 4 | 6 | 5 |
|------|---|---|---|

Podział Ministerstw.

Depesza Nr. 1190 o podziale Ministerstwa K. Ż.

| | | | |
|------|---|----|----|
| 1919 | 3 | 43 | 47 |
|------|---|----|----|

Podział M. K. Ż.

Depesza Nr. 1190 o podziale M. K. Ż.

| | | | |
|------|---|----|----|
| 1919 | 3 | 43 | 47 |
|------|---|----|----|

Podział transportów.

Rozkaz. Min. Spr. Wojsk. w sprawie podziału
transportów w których zainteresowane jest
wojsko 21/XII 1919

| | | | |
|------|----|----|---|
| 1919 | 12 | 11 | 8 |
|------|----|----|---|

Podział przesyłek dla użytku wojska.

Okólnik Min. Kol. Żel. z poleceniem ścisłego wy-
konania rozkazu Min. Spr. Wojsk. o po-
dziale przesyłek dla użytku wojsk 14 XII 1919

| | | | |
|------|----|----|---|
| 1919 | 12 | 10 | 8 |
|------|----|----|---|

Podziękowania.

Depesza Nr. 402 w przedm. podziękowania Za-
rządowi i Kołom za zażegnanie przerwania
ruchu kolejowego .

| | | | |
|------|---|----|----|
| 1919 | 2 | 38 | 40 |
|------|---|----|----|

Policja Państwowa.

Ustawa o policji Państwowej 24/VII 1919

| | | | |
|------|---|---|---|
| 1919 | 6 | 6 | 6 |
|------|---|---|---|

**Polska Pożyczka Państw. —
Postanowienia.**

Polska Pożyczka Państwowa.

Rozporządzenie o przyjmowaniu asygnat Polskiej Pożyczki Państwowej 1918 r. przez instytucje rządowe zamiast gotówki

| Rok | Nr Dzien- nika | Poży- cja | Stro- nice |
|-----|----------------------|--------------|---------------|
|-----|----------------------|--------------|---------------|

| | | | |
|------|---|----|----|
| 1919 | 2 | 12 | 23 |
|------|---|----|----|

Popisowi.

Okólnik Sek. Ekspł. MKŻ. Nr. 46106 z dnia 18/IV 1919 r. o przyjmowanie w okresie poborowym na koleje Państwowe nowych kandydatów w wieku popisowym

| | | | |
|------|---|----|----|
| 1919 | 3 | 36 | 38 |
|------|---|----|----|

Posłowie.

Depesza Nr. 259/125 w przedmiocie prawa Posłów na Sejm do bezpłatnego przejazdu w pociągach

| | | | |
|------|---|----|----|
| 1919 | 2 | 35 | 39 |
|------|---|----|----|

Depesza Nr. 415 w przedmiocie prawa posłów na Sejm do bezpłatnego przejazdu w pociągach (uzupełniająca)

| | | | |
|------|---|----|----|
| 1919 | 2 | 39 | 40 |
|------|---|----|----|

Depesza Nr. 478 w przedmiocie prawa posłów na Sejm do bezpłatnego przejazdu w pociągach (uzupełniająca)

| | | | |
|------|---|----|----|
| 1919 | 2 | 41 | 41 |
|------|---|----|----|

Depesza Nr. 654 w przedmiocie prawa posłów na Sejm do bezpłatnego przejazdu w pociągach (uzupełniająca)

| | | | |
|------|---|----|----|
| 1919 | 2 | 43 | 42 |
|------|---|----|----|

Depesza Nr. 750 w przedmiocie udzielania urzędowych wyjaśnień posłom Sejmowym

| | | | |
|------|---|----|----|
| 1919 | 2 | 44 | 42 |
|------|---|----|----|

Pospieszne towary.

Depesza Nr. 1636 w przedmiocie podwyższenia taryfy na przewóz towarów pospiesznych

| | | | |
|------|---|----|---|
| 1919 | 1 | 10 | 9 |
|------|---|----|---|

Postanowienia.

Postanowienie w sprawie ustalenia norm obciążenia przy obliczaniu mostów

| | | | |
|------|---|----|----|
| 1919 | 2 | 19 | 26 |
|------|---|----|----|

Postanowienie w spr. ustalenia typów szyn dla dróg żelaznych różnych kategorii

| | | | |
|------|---|----|----|
| 1919 | 2 | 20 | 31 |
|------|---|----|----|

Postępowanie z podróżnymi bez biletów.Rozp. o trybie postępowania z podróżującymi
bez biletów

| Rok | Nr Dzien- nika | Po- zy- cja | Stro- nica |
|------|----------------------|-------------------|---------------|
| 1919 | 4 | 2 | 3 |

P o s t o j o w e.Rozp. o podwyższeniu postojowego na liniach
galicyjskich b. austriackich kolei państw.
5/VII 1919

| | | | |
|------|---|-----|---|
| 1919 | 5 | 3b. | 7 |
|------|---|-----|---|

Rozp. Min. Kol. Żel. w spr. skrócenia terminu
do załadowania i wyładowania przesyłek
oraz podwyższenia postojowego, jak również
w spr. czasowej zmiany niektórych przepi-
sów regulaminu ruchu na szlakach polsk.
kol. państw. w Małopolsce i Śląsku 10/XI 1919

| | | | |
|------|----|----|----|
| 1919 | 11 | 14 | 24 |
|------|----|----|----|

Poszukiwanie linii kol.Pismo Min. Kol. Żel. do Pana Stefana Stokow-
skiego właściciela majątku Sobota z dn.
8/VIII b. r. za Nr. 449148/441025 w spr.
udzielenia pozwolenia na przeprowadzenie
poszukiwań linii kol. wązkotorowej Sobota—
Bielany—Piątek 8/XI 1919

| | | | |
|------|----|----|----|
| 1919 | 10 | 23 | 29 |
|------|----|----|----|

Pismo Min. Kol. Żel. do inż. Karukowskiego
w spr. zezwolenia na dokonanie poszukiwań
linii kol. wązkotorowej od Lipna przez
Chelmice do Włocławka z bocznica Chel-
mice—Dobrzyń 17/XII 1919

| | | | |
|------|----|---|---|
| 1919 | 12 | 6 | 6 |
|------|----|---|---|

Potrącenia pieniężne.Depesza Nr. 566 w przedm. dokonywania po-
trąceń z list płacy na Kasę Przewodności
pracowników kolejowych

| | | | |
|------|---|----|----|
| 1919 | 2 | 47 | 43 |
|------|---|----|----|

Powołanie pracowników do służby w armji.Ustawa o powołaniu pracowników kolei, poczty,
telegrafu i innych do służby w armji 2/VIII
1919 r.

| | | | |
|------|---|---|---|
| 1919 | 7 | 5 | 9 |
|------|---|---|---|

Pozw. na budowę linii kol.—
Pracy dzień 8-mio godzinny.

Pozwolenia na studja linii kol.

| | Rok | Nr Dziennika | Pozycja | Stronica |
|---|------|-----------------|---------|----------|
| Pismo Min. Kol. Żel. do Tow. Akc. „Światło i Siła” z dn. 2 VII b. r. za Nr. 446857/44771 w spr. udzielania pozwolenia na studja linii kolei dojazdowej elektrycznej Warszawa Żąbki—Wołomin 8/XI 1919 | 1919 | 10 | 21 | 28 |
| Pismo Min. Kol. Żel. do pana Bolesława Powierzy z dn. 26/VII r. b. za Nr. 448269/44850 w spr. udzielenia pozwolenia na studja Związkwowi Specjalnemu dla Budowy Uprzemysłowienia i wykorzystania linii kolejowej Warszawa—Rawa—Tomaszów 8/XI 1919 | 1919 | 10 | 22 | 28 |
| Min. Kol. Żel. do pani Jadwigi Lipińskiej i Stefana Piłsudskiego z dn. 29/IX r. b. za Nr. 1411022/441095 w spr. udzielenia pozwolenia na studja linii kolei wązkotorowej Warszawa — Leszno i Warszawa — Modlin 8/XI 1919 | 1919 | 10 | 24 | 29 |
| Pismo Min. Kol. Żel. do Tow. Akc. Cukrowni i Rafinerji „Borowiczki” pod Płockiem z dn. 22/X r. b. za Nr. 4412585/441568 w spr. udzielenia pozwolenia na studja linii kolei wązkotorowej „Borowiczki — Psary” 8/XI 1919 | 1919 | 10 | 25 | 30 |
| Pismo Min. Kol. Żel. do p. inż. A. Ponikowskiego w spr. udzielenia pozwolenia na studja linii kol. wązkotorowej od Terespoła do Platerowa 3/XI 1919 | 1919 | 12 | 3 | 4 |
| Pismo Min. Kol. Żel. do p. inż. A. Przybylskiego w spr. udzielenia pozwolenia na studja budowy linii kolei wązkotor. od Urszulewa do Skrwilna 6/XII 1919 | 1919 | 12 | 4 | 5 |
| Pismo Min. Kol. Żel. w spr. udzielenia pozwolenia T-wu „Siła i Światło” na studja do budowy tramwaju elektrycznego Łomianki—Modlin 6/XII 1919 | 1919 | 12 | 5 | 5 |

Pożyczka Państwowa Polska.

| | | | | |
|--|------|---|----|----|
| Rozporządzenie o przyjmowaniu asygnat Polskiej Pożyczki Państwowej 1918 r. przez instytucje rządowe zamiast gotówki. | 1919 | 2 | 12 | 23 |
|--|------|---|----|----|

Pracy dzień 8-mio godzinny

| | | | | |
|--|------|---|---|---|
| | 1919 | 1 | 2 | 3 |
|--|------|---|---|---|

**Pracownicy kolejowi —
Prawo wydawania przepis.**

Pracownicy kolejowi.

| | Rok | Nr Dzien- nika | Po- zy- cja | Stro- nica |
|---|------|----------------------|-------------------|---------------|
| Depesza Nr. 331 w przedmiocie aprowizacji pracowników kolejowych | 1919 | 2 | 36 | 39 |
| Depesza Nr. 459 w przedm. sformowania spisów pracowników kolejowych, którzy służyli wojskowo | 1919 | 2 | 40 | 41 |
| Depesza Nr. 566 w przedmiocie dokonywania potrąceń z list płacy na kasę przezorności pracowników kolejowych | 1919 | 2 | 47 | 43 |

Pracownicy kolejowi zmobilizowani.

| | | | | |
|--|------|---|----|----|
| Rozporządzenie o poborach cywilnych zmobilizowanych pracowników kolejowych | 1919 | 3 | 21 | 15 |
|--|------|---|----|----|

Prawa posłów.

| | | | | |
|---|------|---|----|----|
| Depesza Nr. 259/125 w przedmiocie prawa Posłów na Sejm do bezpłatnego przejazdu w pociągach | 1919 | 2 | 35 | 39 |
| Depesza Nr. 415 w przedm. prawa Posłów na Sejm do bezpłatnego przejazdu w pociągach (uzupełniająca) | 1919 | 2 | 39 | 40 |
| Depesza Nr. 478 w przedm. prawa Posłów na Sejm do bezpłatnego przejazdu w pociągach (uzupełniająca) | 1919 | 2 | 41 | 41 |
| Depesza Nr. 654 w przedm. prawa Posłów na Sejm do bezpłatnego przejazdu w pociągach (uzupełniająca) | 1919 | 2 | 43 | 42 |
| Depesza Nr. 750 w przedm. udzielania urzędowych wyjaśnień Posłom sejmowym | 1919 | 2 | 44 | 42 |

Prawo wydawania przepisów.

| | | | | |
|--|------|---|---|---|
| Dekret o tymczasowym przekazaniu Ministrowi Komunikacji prawa wydawania przepisów o przewozie pasażerów, bagaża i towarów, oraz ustalania taryf przewozowych, na kolejach polskich | 1919 | 2 | 4 | 6 |
|--|------|---|---|---|

**Prekluzyjne terminy — Prze-
jazdy bezpłatne kolejami.**

Prekluzyjne terminy.

Depesza Nr. 640 w przedmiocie ustalenia termi-
nu prekluzyjnego przyjmowania podań o za-
pomogę wojenną

1919 1 23 14

Depesza Nr. 721 w przedmiocie ustalenia termi-
nu prekluzyjnego przyjmowania podań o za-
pomogę wojenną (uzupełniająca)

1919 1 24 14

P r o j e k t y.

Okólnik Sekcji Budowy i Odbudowy MKŻ. Nr. 2,
z dnia 28/I 1919 r. o skalach obowiązują-
cych przy wykonywaniu projektów z zakre-
su kolejnictwa

1919 3 38 43

Przebudowa węzła kol. warszawskiego.

Ustawa o przebudowie węzła kolejowego war-
szawskiego 19/VII 1919

1919 6 1 3

Rozp. Rady Ministerjalnej w sprawie przebudowy
węzła warszawskiego 13/VIII 1919

1919 7 1 3

Dekret Naczelnika Państwa o wyłączeniu
gruntów na rzecz przebudowy węzła kole-
jowego warszawskiego 12/IX 1919

1919 11 1 3

Regulamin Komisji do spraw przebudowy węzła
kolejowego warszawskiego 22/X 1919

1919 11 2 3

Przedłużenie terminu.

Rozp. Rady Min. z dnia 26 sierpnia 1919 r.
w przedmiocie przedłużenia terminu wy-
jaśnienia i zdecydowania, które z wywłasz-
czeń dokonanych przez b. władze okupa-
cyjne na użytek dróg komunikacyjnych ma-
ją być utrzymywane w mocy 26/VIII 1919

1919 8 7 15

Przejazdy bezpłatne kolejami.

Depesza Nr. 308 w przedmiocie wystawiania
certyfikatów na bezpłatny przejazd kolejami

1919 2 25 36

Przejazdy Przejście
K. Ż. pod zarz. M. K.

| | Rok | Nr Dziennika | Pozycja | Stronica |
|---|------|-----------------|---------|----------|
| Depesza Nr. 795 w przedmiocie certyfikatów wystawionych przez Polską Komisję Likwidacyjną na bezpłatny przejazd polskimi kolejami państwowymi | 1919 | 2 | 29 | 37 |
| Depesza Nr. 259/125 w przedm. prawa posłów na Sejm do bezpłatnego przejazdu w pociągach | 1919 | 2 | 35 | 39 |
| Depesza Nr. 415 w przedm. prawa posłów na Sejm do bezpłatnego przejazdu w pociągach (uzupełniająca) | 1919 | 2 | 39 | 40 |
| Depesza Nr. 478 w przedm. prawa posłów na Sejm do bezpłatnego przejazdu w pociągach (uzupełniająca) | 1919 | 2 | 41 | 41 |
| Depesza Nr. 654 w przedm. prawa posłów na Sejm do bezpłatnego przejazdu w pociągach (uzupełniająca) | 1919 | 2 | 43 | 42 |
| Postanowienie Min. Kol. Żel. Nr. 4244 z dnia 26/III 1919 r. w przedmiocie żetonów na dożywotni bezpłatny przejazd kolejami | 1919 | 3 | 31 | 24 |

Przejazdy . .

| | | | | |
|--|------|----|----|----|
| Okólnik Min. K. Ż. w spr. przejazdów kolejarzy pociągami pośpieszными 3 X 1919 | 1919 | 10 | 14 | 23 |
| Okólnik w spr. przejazdu personelu technicznego telegrafu pociągami towarowymi 27/X 1919 | 1919 | 10 | 15 | 24 |

Przejazdy ulgowe.

| | | | | |
|---|------|---|----|----|
| Przepisy tymczasowe o przejazdach ulgowych na polskich kolejach państwowych | 1919 | 3 | 33 | 30 |
| Regulamin wykonawczy do przepisów o przejazdach ulgowych | 1919 | 7 | 7 | 12 |

Przejście Kolei Żelaznych pod zarząd Min. Komunikacji.

| | | | | |
|---|------|---|---|---|
| Dekret o przejściu kolei zbudowanych przez b. władze okupacyjne pod zarząd Ministerstwa Komunikacji | 1919 | 2 | 5 | 6 |
|---|------|---|---|---|

Przejście kolei żelaznych.

Dekret o przejściu kolei zbudowanych przez b. władze okupacyjne pod zarząd Ministerstwa Komunikacji .

| Rok | Nr Dzien- nika | Poży- cja | Stro- nica |
|------|-------------------|--------------|---------------|
| 1919 | 2 | 5 | 6 |

Przemianowania nazw stacji i przystanków kolejowych.

Obwieszczenie o przemianowaniu przystanku kolejowego Widzów na Teklinów

| | | | |
|------|---|----|----|
| 1919 | 2 | 15 | 24 |
|------|---|----|----|

Przeładowania.

Rozp. Min. Kol. Żel. w spr. zmiany postanowień dotyczących załadowania, wyładowania i przeładowania oraz złożenia z podwoły i nałożenia na podwoły przesylek 15/X 1919 .

| | | | |
|------|----|---|----|
| 1919 | 11 | 7 | 11 |
|------|----|---|----|

P r z e p i s y .

Rozp. Min. Kol. Żel. o obowiązujących na kolejach polskich w dawnym zaborze rosyjskim przepisach i taryfach na przewóz pasażerów, bagażu i towarów .

| | | | |
|------|---|---|---|
| 1919 | 3 | 5 | 6 |
|------|---|---|---|

Przepisy przyznania odszkodowań za wypadki na kol. żel. b. pracownikom kolejowym i ich rodzinom 2/VI 1919 .

| | | | |
|------|---|----|----|
| 1919 | 4 | 39 | 27 |
|------|---|----|----|

Przepisy rachunkowości kasy przezorności prac. Kol. Państw. 12/IV 1919 .

| | | | |
|------|---|----|----|
| 1919 | 4 | 39 | 27 |
|------|---|----|----|

Rozp. o przepisach przewozowych obowiązujących na kolejach polskich b. zaboru austriackiego 17/VII 1919 .

| | | | |
|------|---|---|---|
| 1919 | 5 | 4 | 8 |
|------|---|---|---|

Rozp. o przepisach przewozowych na kolejach polskich b. zaboru austriackiego w komunikacji z państw. powstałymi na obszarze Austro-Węgier 17/VII 1919 .

| | | | |
|------|---|---|---|
| 1919 | 5 | 5 | 8 |
|------|---|---|---|

Regulamin wykonawczy do przepisów o przejazdach ulgowych .

| | | | |
|------|---|---|----|
| 1919 | 7 | 7 | 12 |
|------|---|---|----|

Przepisy: 1) ustanawiające skład stopów metalu białego do wylewu panewek, 2) ustalające definicje kategorii napraw dla parowozów i wagonów 27/X 1919 .

| | | | |
|------|----|---|----|
| 1919 | 10 | 5 | 19 |
|------|----|---|----|

Przepisy służbowe —
Przepisy tymczasowe.

Przepisy służbowe.

| | Rok | Nr Dzien- nika | Poży- cja | Stro- nica |
|--|------|----------------------|--------------|---------------|
| Przepisy służbowe dla sekcji M. K. Ż. | 1919 | 9 | 1 | 1 |
| Obwieszczenie dotyczące artykułów IV i V przepisów służbowych dla sekcji M. K. Ż. 13/X 1919 | 1919 | 10 | 13 | 23 |
| Okólnik Min. Kol. Żel. w spr. zmiany art. III „Przepisów służbowych” ogłoszonych w Nr. 9 Dz. Urz. z dn. 15/IX 1919 do wszystkich Sekcji Min. i Dyrekcji Kol. 19/X 1919 | 1919 | 11 | 18 | 27 |
| Okólnik Min. Kol. Żel. o zawieszeniu czasowem postanowienia V i VI Przepisów służbowych dla Sekcji, tyjących się udzielania urlopów 17/XII 1919 | 1919 | 12 | 13 | 11 |

Przepisy taryfowe.

| | | | | |
|--|------|----|----|----|
| Rozp. Min. Kol. Żel. w spr. przepisów taryfów. w komunikacji między stacjami polskich kolei państw. a stacjami zagranicznymi, położonemi poza punktami przejściowemi polsko-czesko-słowackimi 15/X 1919 r. | 1919 | 11 | 10 | 21 |
|--|------|----|----|----|

Przepisy tymczasowe.

| | | | | |
|---|------|---|----|----|
| Dekret o tymczasowem przekazaniu Ministrowi Komunikacji prawa wydawania przepisów o przewozie pasażerów, bagażu i towarów oraz ustalania taryf przewozowych na kolejach polskich | 1919 | 2 | 4 | 6 |
| Dekret w przedmiocie przepisów tymczasowych o wywłaszczeniu przymusowem na użytek dróg żelaznych i innych dróg komunikacyjnych lądowych i wodnych oraz wszelkich urządzeń użyteczności publicznej | 1919 | 2 | 6 | 7 |
| Przepisy tymczasowe badania lekarskiego pracowników kol. | 1919 | 3 | 52 | 52 |
| Przepisy tymczasowe dla przewozu buraków cukrowych 14/VIII 1919 | 1919 | 7 | 3 | 4 |
| Przepisy tymczasowe dla przewozu kol. żel. buraków cukrowych pełnemi wagonowemi ładunkami w okresie kampanji cukrowniczej 3/VII 1919 | 1919 | 8 | 8 | 16 |

Przepisy tymczasowe o dodatkowem wynagrodzeniu drużyn parowozowych za czas spędzony w służbie 11/X 1919

| Rok | Nr Dziennika | Polityka | Strona |
|------|-----------------|----------|--------|
| 1919 | 11 | 3 | 3 |

Przepisy tymczasowe o dodatkowem wynagrodzeniu drużyn konduktorskich za czas spędzony w służbie 11/X 1919

| | | | |
|------|----|---|---|
| 1919 | 11 | 3 | 6 |
|------|----|---|---|

Przetwory.

Rozp. o zniesieniu sekwestru i ograniczeń przewozu wewnętrznego przetworów destylacji węgla kamiennego i drzewa oraz tektury surowej i smołowniczej

| | | | |
|------|---|----|----|
| 1919 | 3 | 19 | 14 |
|------|---|----|----|

Przewozowe przepisy.

Rozp. o przepisach przewozowych obowiązujących na kolejach polskich b. zaboru austriackiego 17/VII 1919

| | | | |
|------|---|---|---|
| 1919 | 5 | 4 | 8 |
|------|---|---|---|

Rozp. o przepisach przewozowych na kolejach polskich b. zaboru austriackiego w komunikacji z państwami powstałymi na obszarze dawnych Austro-Węgier

| | | | |
|------|---|---|---|
| 1919 | 5 | 5 | 8 |
|------|---|---|---|

Przewozy.

Ogłoszenie Ministerstwa Apropozycji Nr. 2927 w spr. przewozu ziemiopłodów i artykułów pierwszej potrzeby wewnątrz kraju

| | | | |
|------|---|----|----|
| 1919 | 2 | 49 | 43 |
|------|---|----|----|

Rozp. Min. Kol. Żel. o sposobie obliczania opłat za przewóz siana i słomy

| | | | |
|------|---|---|---|
| 1919 | 3 | 3 | 5 |
|------|---|---|---|

Rozp. Min. Kol. Żel. o obowiązujących na kolejach polskich w dawnym zaborze rosyjskim przepisach i taryfach na przewóz pasażerów, bagażu i towarów

| | | | |
|------|---|---|---|
| 1919 | 3 | 5 | 6 |
|------|---|---|---|

Rozp. Min. Kol. Żel. o sposobie obliczania opłat za przewóz ładunków wagonowych

| | | | |
|------|---|----|----|
| 1919 | 3 | 12 | 10 |
|------|---|----|----|

Rozp. Min. Kol. Żel. o zastosowaniu do przewozów ziemniaków w ładunkach wagonowych taryfy klasy Nr. 3

| | | | |
|------|---|----|----|
| 1919 | 3 | 13 | 11 |
|------|---|----|----|

| | Rok | Nr Dzien- nika | Po- zy- cja | Stro- nica |
|--|------|----------------------|-------------------|---------------|
| Rozp. o zniesieniu sekwestru i ograniczeniu prze- wozu wewnętrznego surowców i wyrobów włóknistych | 1919 | 3 | 14 | 12 |
| Rozp. o zniesieniu sekwestru i ograniczeniu prze- wozu wewnętrznego worków i sznurów | 1919 | 3 | 15 | 12 |
| Rozp. o zniesieniu ograniczeń przewozu we- wnętrznego szczeciny, włosia końskiego i wyrobów z tych surowców | 1919 | 3 | 16 | 13 |
| Rozp. o zniesieniu sekwestru i ograniczeń prze- wozu wewnętrznego niektórych chemikalji | 1919 | 3 | 17 | 13 |
| Rozp. o zniesieniu sekwestru i ograniczeń prze- wozu wewnętrznego odpadków zwierzęcych, klejów oraz wosku | 1919 | 3 | 18 | 14 |
| Rozp. o zniesieniu sekwestru i ograniczeń prze- wozu wewnętrznego przetworów destylacji węgla kamiennego i drzewa oraz tektury surowej i smołowcowej | 1919 | 3 | 19 | 14 |
| Rozp. o zniesieniu sekwestru i ograniczeń prze- wozu wewnętrznego wyrobów żelaznych, stalowych i żeliwnych | 1919 | 3 | 20 | 15 |
| Rozp. o zniesieniu sekwestru i ograniczeń prze- wozu wewnętrznego wyrobów papierniczych | 1919 | 3 | 22 | 16 |
| Rozp. o ograniczeniu przewozu artykułów ży- wności do powiatów granicznych ziem by- łej Kongresówki | 1919 | 3 | 26 | 18 |
| Rozp. o bezpłatnym przewozie do Wilna żywno- ści i przedmiotów pochodzących z ofiar 14/V 1919 | 1919 | 4 | 3 | 4 |
| Rozp. o bezpłatnym przewozie do Cieszyńska ży- wności i przedmiotów pochodzących z ofiar 5/VI 1919 | 1919 | 4 | 5 | 5 |
| Rozp. o wprowadzeniu taryfy wyjątkowej na prze- wóz smoły pogazowej 2/VII 1919 | 1919 | 4 | 10 | 9 |
| Rozp. o rozszerzeniu mocy postanowienia w przed- miocie bezpłatnego przewozu żywności i t. d. do Lwowa 25/VI 1919 | 1919 | 6 | 4 | 6 |
| Rozp. Min. Kol. Żel. o przedłużeniu terminu bez- płatnego przewozu żywności i t. d. do sta- cji kolei Państwowych okręgów Lwowskie- go i Stanisł. 30/X 1919 | 1919 | 10 | 11 | 22 |
| Okólniki M. K. Ż. w spr. przewozu ziemniaków 29/XI 1919 | 1919 | 10 | 26 | 30 |

**Przewozy pociągami —
Przywóz z zagranicy.**

Rozp. Min. Kol. Żel. o zmianie taryf i warunków przewozu bagażu i przesyłek nadzwyczajnych kolejami państw. okręgu Warszawskiego 3/XII 1919

| Rok | Nr Dzien- nika | Po- zy- cja | Stro- nica |
|------|----------------------|-------------------|---------------|
| 1919 | 11 | 20 | 28 |

Przewozy pociągami.

Okólnik Sek. Eksploat. Nr. 3 w przedmiocie przewozu pociągami osobowymi oddziałów wojskowych

1919 2 23 35

Ogłoszenie M. K. Ż. w sprawie przewozów

1919 7 9 17

Okólnik Min. Kol. Żel. w sprawie przewozu ziemniaków 29/XI 1919

1919 10 26 30

Rozp. Min. Kol. Żel. o zmianie taryf i warunków przewozu bagażu i przesyłek nadzw. kol. państw. okręgu Warszaw. 3/XII 1919

1919 11 20 28

Przewoźne za przesyłki.

Rozp. Min. Kol. Żel. w spr. obliczenia przewoźnego za przesyłki zatrzymane na stacjach pośrednich Małopolski i Śląska w razie zawieszenia ruchu cywilnego 15/X 1919

1919 11 6 10

Przyjmowanie banknotów niemieckich.

Rozporządzenie Ministra Skarbu w przedmiocie przyjmowania banknotów niemieckich

1919 2 11 22

Przyjmowanie urzędnik. kol. służących u rusinów.

Depesza w spr. przyjmowania do dyr. lwowskiej żydów, rusinów i polaków, którzy służyli u rusinów 23/V 1919

1919 4 52 32

Przywóz z zagranicy.

Rozp. wykonawcze Min. Przem. i Handlu do dekretu o wywozie towarów za granicę, przywozie z zagranicy i przewozie tranzytowym z dn. 7/II 1919 r. 6/VIII 1919

1919 8 5 8

R.**Rada Ministrów.**

Wyciąg z Instrukcji do dekretu Rady Ministrów
z dnia 7 lutego 1919 r.

| Rok | Nr Dzien- nika | Poży- cja | Stro- nica |
|------|----------------------|--------------|---------------|
| 1919 | 3 | 28 | 20 |

**Rada Ministerjalna Ministerstwa Kolei
Żelaznych.**

Regulamin Rady Ministerjalnej Ministerstwa Ko-
lei Żelaznych

| | | | |
|------|---|----|----|
| 1919 | 2 | 16 | 24 |
|------|---|----|----|

Tymczasowa Instrukcja Rady Ministerjalnej M.
K. Ż.

| | | | |
|------|---|----|----|
| 1919 | 3 | 40 | 43 |
|------|---|----|----|

R e g u l a m i n y.

Regulamin Rady Ministerjalnej Ministerstwa Ko-
lei Żelaznych

| | | | |
|------|---|----|----|
| 1919 | 2 | 16 | 24 |
|------|---|----|----|

Regulamin Komisji do spraw odbudowy i budo-
wy przy Ministerstwie Komunikacji

| | | | |
|------|---|----|----|
| 1919 | 2 | 17 | 25 |
|------|---|----|----|

Zawiadomienie Sekcji budowy i odbudowy M.
K. Ż. o zniesieniu „Regulaminu Komisji do
spraw odbudowy i budowy przy M. K. Ż.”

| | | | |
|------|---|----|----|
| 1919 | 3 | 41 | 45 |
|------|---|----|----|

Rozp. Min. Kol. Żel. w spr. skrócenia terminu
do załadowania i wyładowania przesyłek
oraz podwyższenia postojowego jak rów-
nież w spr. czasowej zmiany niektórych
przepisów regulaminu ruchu na szlakach
polskich kol. państw. w Małopolsce i Śląs-
ku 10/XI 1919

| | | | |
|------|----|----|----|
| 1919 | 11 | 14 | 24 |
|------|----|----|----|

Rejestracje kolejarzy.

Depesza Nr. 894 w przedmiocie rejestracji ko-
lejarzy

| | | | |
|------|---|----|----|
| 1919 | 1 | 28 | 16 |
|------|---|----|----|

Rekwizycja lokali.

Dekret w przedm rekwizycji lokali na potrzeby
urzędów państwowych

| | | | |
|------|---|---|----|
| 1919 | 2 | 8 | 15 |
|------|---|---|----|

**Reskrypty — Rząd Ludowy
R. P.**

Reskrypty.

Reskrypt do p. J. Moraczewskiego Prez. Min.
w przedmiocie nominacji p. Stanisława
Stączka na Ministra Komunikacji

| Rok | Nr Dzien- nika | Poży- cja | Stro- nica |
|------|----------------------|--------------|---------------|
| 1919 | 1 | 5 | 7 |

Reskrypt do p. J. Moraczewskiego prez. Mini-
strów i do p. J. Paderewskiego w przed-
miocie mianowania Rządu

| | | | |
|------|---|---|---|
| 1919 | 1 | 6 | 7 |
|------|---|---|---|

R e z e r w a.

Depesza Nr. 867 w przedm. wyjaśnienia przyna-
leżności do rezerwy pobierającej zapomogi
miesięczne

| | | | |
|------|---|----|----|
| 1919 | 2 | 45 | 42 |
|------|---|----|----|

R o z k a z y.

Rozkaz Nr. 1 Sekcji Dróg Wodnych

| | | | |
|------|---|----|----|
| 1919 | 1 | 33 | 17 |
|------|---|----|----|

Rozkaz Nr. 2 Sekcji Dróg Wodnych

| | | | |
|------|---|----|----|
| 1919 | 1 | 34 | 18 |
|------|---|----|----|

Rozmowy międzymiastowe.

Okólnik Min. Kol. Żel. w spr. rozmów między-
miastowych 31/XII 1919 r. Nr. 28258/19

| | | | |
|------|----|----|----|
| 1919 | 12 | 16 | 13 |
|------|----|----|----|

Ruch służbowy.

Ruch służbowy. Listopad 1918 r.

| | | | |
|------|---|----|----|
| 1919 | 1 | 36 | 19 |
|------|---|----|----|

Ruch służbowy. Marzec 1919 r.

| | | | |
|------|---|----|----|
| 1919 | 2 | 50 | 45 |
|------|---|----|----|

Rury drenowe.

Rozporządzenie Ministra Kolei Żelaznych o obni-
żeniu taryfy na przewóz w ładunkach wa-
gonowych cegieł, dachówek i rur dreno-
wych (sączków)

| | | | |
|------|---|---|---|
| 1919 | 3 | 4 | 6 |
|------|---|---|---|

Rząd Ludowy R. P.

Rządu Tymczasowego Ludowego utworzenie

| | | | |
|------|---|---|---|
| 1919 | 1 | 4 | 6 |
|------|---|---|---|

**Rządu mianowanie — Rządy
obce.**

Rządu mianowanie.

Reskrypt do p. J. Moraczewskiego Prez. Ministr.
i do p. J. Paderewskiego w przedmiocie
mianowania Rządu.

| Rok | Nr Dzien- nika | Poży- cja | Stro- nica |
|------|----------------------|--------------|---------------|
| 1919 | 1 | 6 | 7 |

R z ą d y o b c e.

Okólnik Min. Kol. Żel. o zastosowaniu okólnika
Prezydum Rady Ministrów z dn. 15/XI
1919 w spr. znoszenia się z rządami obcy-
mi 6/XII 1919 r.

| | | | |
|------|----|----|----|
| 1919 | 11 | 21 | 29 |
|------|----|----|----|

**Sekcja Dróg Wodnych —
Siano i słoma.**

S.

Sekcja Dróg Wodnych.

| | Rok | Nr Dzien- nika | Poży- cja | Stro- nica |
|--|------|----------------------|--------------|---------------|
| Rozp. o utworzeniu Sekcji Dróg wodnych przy Ministerstwie Komunikacji | 1919 | 1 | 8 | 8 |
| O mianowaniu szefa Sekcji Dróg wodnych pułk. E. Krzyżanowskiego | 1919 | 1 | 9 | 8 |
| Rozkaz Nr. 1 Sekcji wodnej | 1919 | 1 | 33 | 17 |
| Rozkaz Nr. 2 Sekcji wodnej | 1919 | 1 | 34 | 18 |

Sekwestry i ograniczenia.

| | | | | |
|---|------|---|----|----|
| Rozp. o zniesieniu sekwestru i ograniczeń prze- wozu wewnętrznego surowców i wyrobów włóknistych | 1919 | 3 | 14 | 12 |
| Rozp. o zniesieniu sekwestru i ograniczeń prze- wozu wewnętrznego worków i sznurów | 1919 | 3 | 15 | 12 |
| Rozp. o zniesieniu sekwestru i ograniczeń prze- wozu wewnętrznego szczeciny, włosia koń- skiego i wyrobów z tych surowców | 1919 | 3 | 16 | 13 |
| Rozp. o zniesieniu sekwestru i ograniczeń prze- wozu wewnętrznego niektórych chemikalji | 1919 | 3 | 17 | 13 |
| Rozp. o zniesieniu sekwestru i ograniczeń prze- wozu wewnętrznego odpadków zwierzęcych, klejów, oraz wosku | 1919 | 3 | 18 | 14 |
| Rozp. o zniesieniu sekwestru i ograniczeń prze- wozu wewnętrznego przetworów destylacji węgla kamiennego i drzewa oraz tektury surowej i smołowcowej | 1919 | 3 | 19 | 14 |
| Rozp. o zniesieniu sekwestru i ograniczeń prze- wozu wewnętrznego wyrobów żelaznych, stalowych i żeliwnych | 1919 | 3 | 20 | 15 |
| Rozp. o zniesieniu sekwestru i ograniczeń prze- wozu wewnętrznego wyrobów papierniczych | 1919 | 3 | 22 | 16 |

Siano i słoma.

| | | | | |
|--|------|---|---|---|
| Rozp. Min. Kol. Żel. o sposobie obliczania opłat za przewóz siana i słomy | 1919 | 3 | 3 | 5 |
|--|------|---|---|---|

Skale obowiązujące — Spisy pracowników kolejowych.**Skale obowiązujące.**

Okólnik Sekcji Budowy i Odbudowy Min. Kol. Żel. Nr. 2 z dnia 28/I 1919 r. o skalach obowiązujących przy wykonywaniu projektów z zakresu kolejnictwa

| Rok | Nr Dziennika | Pozycja | Stronica |
|------|--------------|---------|----------|
| 1919 | 3 | 38 | 43 |

Składy etapowe niemieckie.

Depesza Nr. 64 w przedmiocie wstrzymania transportów pochodzących z byłych magazynów (składów) etapowych niemieckich

| | | | |
|------|---|----|----|
| 1919 | 2 | 30 | 37 |
|------|---|----|----|

Depesza Nr. 1058 w przedmiocie wysyłania transportów pochodzących ze składów etapowych niemieckich na Podlasiu (uzupełniająca)

| | | | |
|------|---|----|----|
| 1919 | 2 | 35 | 39 |
|------|---|----|----|

Skróty adresów telegraficznych.

Rozporządzenie Min. Przem. i Handlu o skróconym adresie telegraficznym dla depesz przesyłanych do Ministerstwa Przemysłu i Handlu

| | | | |
|------|---|----|----|
| 1919 | 3 | 23 | 17 |
|------|---|----|----|

Wykaz skrótów telegraficznych adresów centralnych urzędów i osób, które mają prawo podawać bezpłatne depesze służbowe 17/XI 1919

| | | | |
|------|----|----|----|
| 1919 | 11 | 22 | 29 |
|------|----|----|----|

Służbowe bilety.

Depesza Nr. 132 w przedmiocie bezpłatnych biletów służbowych

| | | | |
|------|---|----|----|
| 1919 | 3 | 44 | 47 |
|------|---|----|----|

Smoła pogazowa.

Rozp. o wprowadzeniu taryfy wyjątkowej na przewóz smoły pogazowej 2/VII 1919

| | | | |
|------|---|----|---|
| 1919 | 4 | 10 | 9 |
|------|---|----|---|

Spisy pracowników kolejowych.

Depesza Nr. 459 w przedm. sformowania spisów pracowników kolejowych, którzy służyli wojskowo

| | | | |
|------|---|----|----|
| 1919 | 2 | 40 | 41 |
|------|---|----|----|

**Spis st. telegraficznych
Surowce.**

Spis st. telegraficznych.

Spis st. tel. na których proponuje się ustalenie odbioru koresp. ogólnej w obrębie Dyr. Warsz. 11/VI 1919

1919 8 9 18

Dyrekcja kol. Radomska. Spis st. na których może być ustalone przyjmowanie depesz pryw. koresp. oraz st. połączeń z telegrafem Min. Poczt. i Telegr. 5/VII 1919

1919 8 10 19

Sprostowania błędu.

Obwieszczenie w spr. sprostowania błędu. 24/V 1919

1919 4 41 29

Sprostowania w prasie.

Depesza w spr. nadsyłania sprostowań do prasy 5/V 1919

1919 4 47 30

Depesza w sprawie sprostowania do prasy 29/VII 1919

1919 5 11 12

Stosunki służbowe.

Ustawa normująca stosunki służbowe funkcjonariuszów państwowych 11/VII 1919

1919 6 3 4

Straż kolejowa.

Instrukcja tymczasowa dla straży kolejowych

1919 2 18 26

Rozkaz dzienny odnośnie przejęcia przez władze wojskowe istniejącej Straży Kolejowej

1919 3 29 20

Depesza w spr. Straży Kolejowej 26 IV 1919

1919 4 44 30

S u r o w c e .

Rozp. o zniesieniu sekwestru i ograniczeń przewozu wewnętrznego surowców i wyrobów włóknistych

1919 3 14 12

**Świętowanie sprawy —
Szyny.**

Świętowania sprawy.

Depesza Nr. 333 w przedm. świętowania dn. 10
lutego

| Rok | N ^o Dzien- nika | Poży- cja | Stro- nica |
|------|----------------------------------|--------------|---------------|
| 1919 | 2 | 37 | 40 |
| | | | |
| 1919 | 3 | 16 | 13 |
| | | | |
| 1919 | 3 | 15 | 12 |
| | | | |
| 1919 | 2 | 20 | 31 |

S z c z e c i n a.

Rozp. o zniesieniu ograniczeń przewozu wewnętrznego szczeciny, włosia końskiego i wyrobów z tych surowców

S z n u r y.

Rozp. o zniesieniu sekwestru i ograniczeń przewozu wewnętrznego worków i sznurów

S z y n y.

Postanowienie w sprawie ustalenia typów szyn dla dróg żelaznych różnych kategorii

T.

Taryfy kolejowe.

| | Rok | Nr Dzien- nika | Pozy- cja | Stro- nica |
|--|------|----------------------|--------------|---------------|
| Dep. Nr. 1636 w przedmiocie podwyższenia ta- ryfy na przewóz towarów pospiesznych | 1919 | 1 | 10 | 9 |
| Rozp. Nr. 3/87 w przedm. taryfy na kartofle adresowane na państwowy Urząd Ziemnia- czany, Magistraty lub Komitety Żywnościowe | 1919 | 1 | 11 | 9 |
| Rozp. Nr. 1228 w przedm. ulgowej taryfy na przejazd biednych dzieci, | 1919 | 1 | 12 | 9 |
| Rozp. Nr. 1238 w przedm. ulgowej taryfy na przejazd wychowalców uczelni polskich | 1919 | 1 | 13 | 10 |
| O podwyższeniu taryfy osobowej na Łódzkich kolejach elektrycznych | 1919 | 1 | 15 | 12 |
| O podwyższeniu taryf osobowych i towarowych na liniach Tow. Akc. Warsz. kol. dojazd. | 1919 | 1 | 16 | 12 |
| Rozp. Nr. 44635 w przedm. podwyższenia taryf osobowych i towarowych na kolejach wąż- kotorowych państwowych | 1919 | 1 | 17 | 12 |
| O zmianie taryf na kolei dojazdowej Mareckiej. | 1919 | 1 | 18 | 12 |
| Rozp. Ministra Kolei Żelaznych o obniżeniu ta- ryfy na przewóz w ładunkach wagonowych cegieł, dachówek i rur drenowych (sączków) | 1919 | 3 | 4 | 6 |
| Rozp. Min. Kol. Żel. o obowiązujących na kole- jach polskich w dawnym zaborze rosyjskim przepisach i taryfach na przewóz pasażerów, bagażu i towarów. | 1919 | 3 | 5 | 6 |
| Rozp. Min. Kol. Żel. o zastosowaniu do przewo- zu ziemniaków w ładunkach wagonowych taryfy klasy Nr. 3. | 1919 | 3 | 13 | 11 |
| Rozp. o zastosowaniu taryfy klasy II do prze- wozu kwasu siarkowego 16/V 1919. | 1919 | 4 | 4 | 4 |
| Rozp. o odwołaniu taryfy ulgowej pątników do Częstochowy 20/VI 1919. | 1919 | 4 | 7 | 7 |
| Rozp. o podwyższeniu taryfy przewozowej dla st. Cieszyn 20/VI 1919. | 1919 | 4 | 9 | 8 |
| Rozp. o wprowadzeniu taryfy wyjątkowej na prze- wóz smoły pogazowej 2/VII 1919. | 1919 | 4 | 10 | 9 |
| Rozp. o uzupełnieniu Taryfy Tymczasowej Kolei Dojazd. 17/VI 1919. | 1919 | 4 | 19 | 13 |

Taryfy kolejowe.

| | Rok | Nr Dzien- nika | Po- zy- cja | Stro- nica |
|--|------|----------------------|-------------------|---------------|
| Rozp. o taryfie osobowo-bagażowej na kol. do- jazdowej Piotrków—Sulejów 23/VI 1919 | 1919 | 4 | 21 | 13 |
| Rozp. w spr. taryf stosowanych na kolejach pol- skich w b. okupacji niemieckiej 5/VII 1919 | 1919 | 5 | 2 | 6 |
| Rozp. o taryfach towarowych, obowiązujących na kol. polskich b. zaboru austriackiego 17/VII 1919 | 1919 | 5 | 3 a | 6 |
| Rozp. Min. Kol. Żel. o taryfach towarowych obo- wiązujących na kolejach polskich w komu- nikacji z państwami powstałymi na obsza- rze Austro-Węgier 31/VII 1919. | 1919 | 8 | 1 | 3 |
| Rozp. Min. Kol. Żel. w spr. zmian miejscowej taryfy towarowej b. austriackich kolei pań- stwowych 11/VIII 1919 | 1919 | 8 | 2 | 4 |
| Rozp. Min. Kol. Żel. w spr. taryfy osobowej i to- warowej na Kolejach Dojazdowych War- szawskich 30/VI 1919 | 1919 | 10 | 6 | 20 |
| Rozp. Min. Kol. Żel. w spr. taryfy Tramwajowej Spółki Krakowskiej 30/VII 1919 | 1919 | 10 | 7 | 20 |
| Rozp. Min. Kol. Żel. w spr. taryfy na kolejach Łódzkich Elektrycznych dojazdowych 7/VIII 1919 | 1919 | 10 | 8 | 21 |
| Rozp. Min. Kol. Żel. o wprowadzenie z dn. 1/XI 1919 r. Tymczasowej Taryfy Towarowej na przewóz towarów, zwierząt żywych i zwłok kolejami państwowymi okręgów Warszaw- skiego i Radomskiego 29/X 1919 | 1919 | 10 | 10 | 22 |
| Rozp. Min. Kol. Żel. o wprowadzeniu z dniem 1/XI 1919 Tymczasowej Taryfy Towarowej na przewóz towarów, zwierząt żywych i zwłok kolejami państwowymi okręgów Warszawskiego i Radomskiego 29/X 1919 | 1919 | 11 | 13 | 23 |
| Rozp. Min. Kol. Żel. w spr. taryfy ulgowej dla drzewa budulcowego na szlakach kolei państw. polskich w Małopolsce i na Śląsku 10/XI 1919 | 1919 | 11 | 15 | 25 |
| Rozp. Min. Kol. Żel. w spr. podwyższenia taryfy na bocznicy Rawa—Żdżary 8/X 1919 | 1919 | 12 | 2 | 4 |
| Rozp. Min. Kol. Żel. w spr. podwyższenia taryfy osobowej od 15/XII 1919 na linjach Tow. Akc. Warszawskich Dróg Żelaznych Dojaz- dowych 11/XII 1919 | 1919 | 12 | 8 | 7 |

Teklinów Towarowa
komunikacja.

T e k l i n ó w.

Obwieszczenie o przemianowaniu przystanku kolejowego Widzów—na Teklinów/

| Rok | N ^o Dzien- nika | Po- zy- cja | Stro- nica |
|------|----------------------------------|-------------------|---------------|
| 1919 | 2 | 15 | 24 |

T e k t u r a.

Rozp. o zniesieniu sekwestru i ograniczeń przewozu wewnętrznego przetworów destylacji węgla kamiennego i drzewa, oraz tektury surowej i smołowcowej .

| | | | |
|------|---|----|----|
| 1919 | 3 | 19 | 14 |
|------|---|----|----|

T e r m i n y.

Rozp. Min. Kol. Żel. o zmniejszeniu terminu na załadowanie wagonów węglem kamiennym

| | | | |
|------|---|---|---|
| 1919 | 3 | 6 | 7 |
|------|---|---|---|

Rozp. Min. Kol. Żel. w spr. ograniczenia terminu ważności biletów kolejowych

| | | | |
|------|---|---|---|
| 1919 | 3 | 8 | 8 |
|------|---|---|---|

Rozp. Min. Kol. Żel. o zmniejszeniu terminu na załadowanie wagonów węglem kamiennym

| | | | |
|------|---|----|----|
| 1919 | 3 | 24 | 17 |
|------|---|----|----|

Rozp. o skróceniu terminu do załadowania i wyładowania oraz o podwyższeniu postojowego

| | | | |
|------|---|---|---|
| 1919 | 4 | 1 | 3 |
|------|---|---|---|

Rozp. Min. Kol. Żel. o przedłużeniu terminu bezpłatnego przewozu żywności i t. d. do stacji Kol. Państwowych okręgów Lwowskiego i Stanisławowskiego 30/X 1919

| | | | |
|------|----|----|----|
| 1919 | 10 | 11 | 22 |
|------|----|----|----|

Rozp. Min. Kol. Żel. w spr. skrócenia terminu do załadowania i wyładowania przesyłek oraz podwyższenia postojowego, jak również w spr. czasowej zmiany niektórych przepisów regulaminu ruchu na szlakach polskich kolei państw. w Małopolsce i na Śląsku 10/XI 1919

| | | | |
|------|----|----|----|
| 1919 | 11 | 14 | 24 |
|------|----|----|----|

Towarowa komunikacja.

Rozp. Min. Kol. Żel. o bezpośredniej Komunikacji towarowej między stacjami kol. polskich i czesko-słowackich 15/X 1819

| | | | |
|------|----|---|----|
| 1919 | 11 | 8 | 15 |
|------|----|---|----|

Rozp. Min. Kol. Żel. o bezpośredniej komunikacji towarowej między stacjami kolei polskich i austriackich 15/X 1919.

| | | | |
|------|----|---|----|
| 1919 | 11 | 9 | 18 |
|------|----|---|----|

Transporty.

Depesza Nr. 64 w przedm. wstrzymania transportów pochodzących z byłych magazynów etapowych niemieckich

| Rok | Nr Dziennika | Pozycja | Stronica |
|------|-----------------|---------|----------|
| 1919 | 2 | 30 | 37 |

Depesza Nr. 1058 w przedm. wysyłania transportów pochodzących ze składów etapowych niemieckich na Podlasiu (uzupełniająca)

| | | | |
|------|---|----|----|
| 1919 | 2 | 33 | 38 |
|------|---|----|----|

Tranzytowy przewóz.

Rozp. wykonawcze Min. Przemysłu i Handlu do dekretu o wywozie towarów za granicę, przywozie z zagranicy i przewozie tranzytowym z dn. 7/II 1919 r. (6/VIII 1919)

| | | | |
|------|---|---|---|
| 1919 | 8 | 5 | 8 |
|------|---|---|---|

Tymczasowy Rząd Ludowy Republiki Polskiej.

Nominacje członków Tymczasowego Rządu Ludowego Republiki Polskiej

| | | | |
|------|---|---|---|
| 1919 | 1 | 4 | 6 |
|------|---|---|---|

U.**Ulgowe przejazdy —
uregulowanie obrotu sianem****Ulgowe przejazdy.**Przepisy tymczasowe o przejazdach ulgowych
na polskich kolejach państwowych

| Rok | Nr Dzien- nika | Po- zy- cja | Stro- nica |
|------|----------------------|-------------------|---------------|
| 1919 | 3 | 33 | 30 |

Regulamin wykonawczy do przepisów o przejaz-
dach ulgowych

| | | | |
|------|---|---|----|
| 1919 | 7 | 7 | 12 |
|------|---|---|----|

Ulgowe taryfy.Rozporządzenie Nr. 1228 w przedm. ulgowej ta-
ryfy na przejazd biednych dzieci

| | | | |
|------|---|----|---|
| 1919 | 1 | 12 | 9 |
|------|---|----|---|

Rozporządzenie Nr. 1238 w przedm. ulgowej ta-
ryfy na przejazd wychowalców uczelni
polskich

| | | | |
|------|---|----|----|
| 1919 | 1 | 13 | 10 |
|------|---|----|----|

U m o w y.Umowa między Min. Kol. Żel. a Towarzystwem
Akc. Budowy i Eksploatacji dróg Żel. do-
jazdowych 2/IV 1919

| | | | |
|------|---|----|----|
| 1919 | 4 | 24 | 15 |
|------|---|----|----|

Umowa o budowie kolejki konnej od st. Prusz-
ków do cegielni Hozera 2/IV 1919

| | | | |
|------|---|----|----|
| 1919 | 4 | 25 | 17 |
|------|---|----|----|

Umowa z Hermanem Lewym właścicielem huty
szklanej „Dąbrowa” 24/V 1919

| | | | |
|------|---|----|----|
| 1919 | 4 | 31 | 21 |
|------|---|----|----|

Unieważnienia.Dekret o unieważnieniu koncesji na budowę
i odbudowę kolei żelaznych, lub na roboty,
dotyczące żeglugi rzecznej, nadanych przez
b. rząd rosyjski i b. władze okupacyjne

| | | | |
|------|---|---|----|
| 1919 | 2 | 7 | 14 |
|------|---|---|----|

Dekret o unieważnieniu koncesji na budowę
i odbudowę kolei żelaznych, lub na roboty,
dotyczące żeglugi rzecznej, nadanych przez
b. rząd rosyjski i b. władze okupacyjne

| | | | |
|------|---|---|----|
| 1919 | 2 | 7 | 14 |
|------|---|---|----|

Uregulowanie obrotu sianem.Obwieszczenie ministerjalne w przedmiocie ure-
gulowania obrotu sianem i zaopatrzenia
armii w siano 14/XI 1919

| | | | |
|------|----|----|----|
| 1919 | 11 | 17 | 26 |
|------|----|----|----|

Urząd Główny Likwidacyjny.

Dekret o utworzeniu Głównego Urzędu Likwidacyjnego

1919 2 2 4

Ustalenia norm i typów.

Postanowienie w spr. ustalenia norm obciążania przy obliczaniu mostów

1919 2 19 26

Postanowienie w sprawie ustalenia typów szyn dla dróg żelaznych różnych kategorii

1919 2 20 31

U s t a w y.

Ustawa w przedm. czasowego zakazu przewozu znaków pieniężnych w walucie austriacko-węgierskiej, niemieckiej i rosyjskiej

1919 3 1 4

Ustawa o budowie linii kolejowej Łódź—Kutno—Płock

1919 3 9 8

Ustawa o budowie linii kolejowej Płock—Sierpc i przebudowanie wąskotorowej linii Nasielsk—Sierpc

1919 3 10 9

Ustawa o budowie linii kolejowej Kutno—Strzałków

1919 3 11 10

Ustawa w spr. zmian dekretu Naczelnika Państwa, o Tymczasowej Kasie przeczności prac. kol. polsk. w b. zaborze rosyjskim 29/IV 1919

1919 4 37 26

Ustawa o przebudowie węzła kolejowego warszawskiego 19/VII 1919

1919 6 1 3

Ustawa o budowie kolei Rzeszów—Sandomierz 19/VII 1919

1919 6 3 3

Ustawa normująca stosunki służbowe funkcjonariuszów państw. 11/VII 1919

1919 6 3 4

Ustawa o policji państwowej 24/VII 1919

1919 6 6 6

Ustawa o powołaniu pracowników kol. poczt. telegr. i innych do służby w armji 2/VIII 1919.

1919 7 5 9

Ustawa w spr. przyznania nadzwyczajnego dodatku drożyż. cywilnym emerytowanym prac. państw. kol. nauczycielom, wdowom i sierotom oraz księżom 31/VII 1919

1919 7 8 15

Utworzenie Ministerstw Rządu Tymczasowego Republ. Polsk. Urzędów i t. p.

| | Rok | Nr Dzien- nika | Poży- cja | Stro- nica |
|--|------|----------------------|--------------|---------------|
| Dekret o utworzeniu Ministerstw Spr. Zagranicznych, Spr. Wojskowych, Komunikacji i Aproprowizacji | 1919 | 1 | 1 | 3 |
| Nominacje członków Tymcz. Rządu Ludowego Rep. Polsk. | 1919 | 1 | 4 | 6 |
| Rozporządzenie o utworzeniu Sekcji Dróg Wodnych przy Ministerstwie Komunikacji | 1919 | 1 | 8 | 8 |
| Dekret o utworzeniu Głównego Urzędu Likwidacyjnego | 1919 | 2 | 2 | 4 |
| Dekret o wydzieleniu z kompetencji Ministerstwa Komunikacji spraw Dróg Wodnych i Żegluga i zniesienie nazwy Ministerstwa Komunikacji na Ministerstwo Kolei Żelaznych | 1919 | 2 | 1 | 4 |

Utworzenie Wydziału.

| | | | | |
|--|------|----|---|---|
| Okólnik Min. Kol. Żel. do wszystkich Sekcji M. K. Ż. w spr. utworzenia „Wydziału dla spraw finansowania i nadzoru finansowego Kolei” 11/XII 1919 | 1919 | 12 | 7 | 6 |
|--|------|----|---|---|

U z n a n i a.

| | | | | |
|---|------|---|----|----|
| Depesza Nr. 214 z podaniem do wiadomości uznania pułk. Grove o sprawnym wykonaniu przewozu żywności amerykańskiej z Gdańska | 1919 | 3 | 45 | 48 |
| Depesza Nr. 122 z podaniem do wiadomości uznania gen. Iwaszkiewicza za szybkie wznowienie komunikacji ze Lwowem | 1919 | 3 | 50 | 50 |
| List Naczelnego Dowództwa W. P. Nr. 1897/III z wyrażeniem uznania za sprawne wykonanie przewozu wojsk grupy poznańskiej | 1919 | 3 | 51 | 51 |
| Kierownik aprow. Europy z ramienia mocarstw skoalizowanych Herbert Hoover, który niedawno odwiedził Warszawę wysł. do Min. Kol. Żel. li ts. | 1919 | 8 | 14 | 22 |

Uzupełnienia.

Uzupełnienia.

Rozp. w spr. uzupełnienia „Taryfy Tymczasowej”
Kolei Dojazd. 17/VI 1919

Rozp. Min. Kol. Żel. w przedmiocie uzupełnie-
nia rozporządzenia wprowadzenie odpowie-
dzialności kolei za zaginięcie brak wagi
lub uszkodzenie towarów i bagażu 12/XII
1919 r.

| Rok | Nr Dzien- nika | Pozy- cja | Stro- nica |
|------|----------------------|--------------|---------------|
| 1919 | 4 | 19 | 13 |
| 1919 | 12 | 9 | 7 |

W.

Wagony Wąskotorowe koleje państwowe.

W a g o n y.

Przepisy tymczas. w przedmiocie wymiany wagonów bezpośredn. komunikacji towarowej.

Rozp. w spr. wagonów I i II kl. 21/VI 1919 r.

| Rok | Nr Dzien- nika | Poży- cja | Sto- nica |
|------|----------------------|--------------|--------------|
| 1919 | 1 | 14 | 10 |
| 1919 | 4 | 20 | 13 |

Warunki obrotu artykułów żywności.

Rozporządzenie o warunkach obrotu artykułów żywności na całym terytorjum państwowem.

| | | | |
|------|---|----|----|
| 1919 | 3 | 27 | 19 |
|------|---|----|----|

Wąskotorowe koleje państwowe.

Rozp. № 44635 w przedmiocie podwyższenia taryf osobowych i towarowych na kolejach wąskotorowych państwowych

| | | | |
|------|---|----|----|
| 1919 | 1 | 17 | 12 |
|------|---|----|----|

Pismo Min. Kol. Żel. do Pana Stefana Stokowskiego właściciela majątku Sobota z dnia 8/VIII r. b. za № 449148/441025 w sprawie udzielenia pozwolenia na przeprowadzenie poszukiwań linii kolei wąskotorowej Sobota—Bielany—Piątek 8/XI 1919 r.

| | | | |
|------|----|----|----|
| 1919 | 10 | 23 | 29 |
|------|----|----|----|

Pismo Min. Kol. Żel. do Pani Jadwigi Lipińskiej i Stefana Piłsudskiego z dn. 29/IX r. b. za № 1411022/441095 w sprawie udzielenia pozwolenia na studja linii kolei wąskotorowej Warszawa Leszno — Warszawa Modlin 8/XI 1919 r.

| | | | |
|------|----|----|----|
| 1919 | 10 | 24 | 29 |
|------|----|----|----|

Pismo Min. Kol. Żel. do T-wa Akc. Cukrowni i Rafinerji „Borowiczki“ pod Płockiem z dn. 22/X r. b. za № 4412585/441568 w sprawie udzielenia pozwolenia na studja linii kolei wąskotorowej „Borowiczki — Psary“. 8/XI 1919 r.

| | | | |
|------|----|----|----|
| 1919 | 10 | 25 | 30 |
|------|----|----|----|

Pismo Min. Kol. Żel. do Pana inż. Ponikowskiego w sprawie udzielenia pozwolenia na studja linii kolei wąskotorowej od Terespoła do Platerewa 3/XI 1919 r.

| | | | |
|------|----|---|---|
| 1919 | 12 | 3 | 4 |
|------|----|---|---|

Pismo Min. Kol. Żel. do Pana inż. A. Przybylskiego w sprawie udzielenia pozwolenia na studja budowy linii kolei wąskotorowej od Urszulewa do Skrwilna 6/XII 1919 r.

| | | | |
|------|----|---|---|
| 1919 | 12 | 4 | 5 |
|------|----|---|---|

Węgiel kamienny — Wojenne zapomogi.

Pismo Min. Kol. Żel. do Pana inż. Karukowskiego w sprawie zezwolenia na dokonanie poszukiwań linii kolei wąskotorowej od Lipna przez Chełmice do Włocławka z bocznicą Chełmice—Dobrzyń 17/XII 1919 r.

| Rok | Nr Dzien- nika | Po- zy- cja | Stro- nica |
|------|----------------------|-------------------|---------------|
| 1919 | 12 | 6 | 6 |

Węgiel kamienny.

Rozp. Min. Kol. Żel. o zmniejszeniu terminu na załadowanie wagonów węglem kamiennym.

| | | | |
|------|---|---|---|
| 1919 | 3 | 6 | 7 |
|------|---|---|---|

Rozp. Min. Kol. Żel. w sprawie zmniejszenia terminu na załadowanie wagonów węglem kamiennym

| | | | |
|------|---|----|----|
| 1919 | 3 | 24 | 17 |
|------|---|----|----|

W i d z ó w.

Obwieszczenie o przemianowaniu przystanka kolejowego Widzów na Teklinów

| | | | |
|------|---|----|----|
| 1919 | 2 | 15 | 24 |
|------|---|----|----|

Włóś koński.

Rozp. o zniesieniu ograniczeń przewozu wewnętrznego szczeciny, włosia końskiego i wyrobów z tych surowców

| | | | |
|------|---|----|----|
| 1919 | 3 | 16 | 13 |
|------|---|----|----|

Włókniste wyroby.

Rozp. o zniesienie sekwestru i ograniczeń przewozu wewnętrznego surowców i wyrobów włóknistych

| | | | |
|------|---|----|----|
| 1919 | 3 | 14 | 12 |
|------|---|----|----|

Wojenne zapomogi.

Depesza № 175 w przedm. zapomogi wojennej.

| | | | |
|------|---|----|----|
| 1919 | 1 | 20 | 13 |
|------|---|----|----|

Depesza № 187 w przedm. zapomogi wojennej (uzupełniająca)

| | | | |
|------|---|----|----|
| 1919 | 1 | 21 | 13 |
|------|---|----|----|

Depesza № 241 w przedm. zapomogi wojennej (uzupełniająca)

| | | | |
|------|---|----|----|
| 1919 | 1 | 22 | 14 |
|------|---|----|----|

Depesza № 640 w przedm. ustalenia terminu prekluzyjnego przyjmowania podań o zapomogę wojenną

| | | | |
|------|---|----|----|
| 1919 | 1 | 23 | 14 |
|------|---|----|----|

Wojska kolejowe — Wosk.

| | Rok | Nr Dzien- nika | Po- zy- cja | Stro- nica |
|--|------|----------------------|-------------------|---------------|
| Depesza № 721 w przedm. ustalenia terminu prekluzyjnego, przyjmowania podań o zapomogę wojenną (uzupełniająca) | 1919 | 1 | 24 | 14 |
| Depesza № 423 w przedmiocie przerywania przyjmowania zgłoszeń o zapomogi wojenne | 1919 | 2 | 26 | 36 |
| Depesza № 472 w przedmiocie przerywania przyjmowania zgłoszeń o zapomogi wojenne (uzupełniająca) | 1919 | 2 | 27 | 37 |
| Depesza № 905 w przedmiocie wstrzymania zgłoszeń o zapomogi wojenne (uzupełniająca) | 1919 | 2 | 31 | 38 |

Wojska kolejowe.

| | | | | |
|---|------|---|----|----|
| Dekret o mobilizacji wojsk kolejowych i o służbie na polskich kolejach wojskowych | 1919 | 1 | 3 | 4 |
| Instrukcja tymczasowa dla straży kolejowej | 1919 | 2 | 18 | 26 |

Wojskowych Spraw Ministerstwo.

| | | | | |
|--|------|---|---|---|
| Dekret o utworzeniu Ministerstw: Spraw Zewnętrznych, Spraw Wojskowych, Komunikacji i Apropowizacji | 1919 | 1 | 1 | 3 |
|--|------|---|---|---|

Wojskowe sprawy.

| | | | | |
|--|------|---|----|----|
| Dekret o utworzeniu Ministerst. Spraw Wojskowych. | 1919 | 1 | 1 | 3 |
| Okólnik Sek. Ekspł. № 3, w przedm. przewozu pociągami osobowymi oddziałów wojskowych | 1919 | 2 | 23 | 35 |

W o r k i.

| | | | | |
|--|------|---|----|----|
| Rozp. o zniesieniu sekwestru i ograniczeń przewozu wewnętrznego worków i sznurów | 1919 | 3 | 15 | 12 |
|--|------|---|----|----|

W o s k.

| | | | | |
|--|------|---|----|----|
| Rozp. o zniesieniu sekwestru i ograniczeń przewozu wewnętrznego odpadków zwierzęcych, klejów, oraz wosku | 1919 | 3 | 18 | 14 |
|--|------|---|----|----|

Wprowadzenie stanu wyjątkowego.

Depesza № 311 o wprowadzeniu na koł. stanu
wyjątkowego

| Rok | № Dzien- nika | Poży- cja | Stro- nica |
|------|---------------------|--------------|---------------|
| 1919 | 3 | 48 | 49 |

Wstrzymanie ruchu towarowego.

Obwieszczenie o wstrzymaniu ruchu towarowego
dla przesyłek na przestrzeni Nowy Sącz —
Grybów 1 VII 1919 r.

| | | | |
|------|---|----|----|
| 1919 | 4 | 15 | 11 |
|------|---|----|----|

Wstrzymanie transportów.

Depesza № 64 w przedm. wstrzymaniu tran-
sportów, pochodzących z byłych magazy-
nów etapowych niemieckich

| | | | |
|------|---|----|----|
| 1919 | 2 | 30 | 37 |
|------|---|----|----|

Wychowawcy uczelni polskich.

Rozp. Nr. 1238 w przedm. ulgowej taryfy na
przejazd wychowawców uczelni polskich

| | | | |
|------|---|----|----|
| 1919 | 1 | 13 | 10 |
|------|---|----|----|

Wydziały techniczne.

Okólnik Sekcji Eksploatacyjnej Nr. 1 w sprawie
wewnętrznej organizacji wydziałów tech-
nicznych Dyrekcji kolejowych

| | | | |
|------|---|----|----|
| 1919 | 2 | 21 | 32 |
|------|---|----|----|

Wydzielenie z kompetencji.

Dekret o wydzieleniu z kompetencji Ministerstwa
Komunikacji spraw Dróg Wodnych i Że-
glugi i zmiany nazwy Ministerstwa Komu-
nikacji na Ministerstwo Kolei Żelaznych

| | | | |
|------|---|---|---|
| 1919 | 2 | 1 | 4 |
|------|---|---|---|

Wymiana wagonów.

Przepisy tymczas. w przedmiocie wymiany wa-
gonów bezpośredniej komunikacji towarowej

| | | | |
|------|---|----|----|
| 1919 | 1 | 14 | 10 |
|------|---|----|----|

**Wyjaśnienia urzędowe
Wyładowania.**

Wyjaśnienia urzędowe.

Depesza Nr. 750 w przedm. udzielania urzędowych wyjaśnień posłom sejmowym

| Rok | Nr Dziennika | Pozycja | Stronica |
|------|-----------------|---------|----------|
| 1919 | 2 | 44 | 42 |

W y k a z y.

Okólnik Sekcji Eksploatacyjnej M. K. Ż. Nr. 5 z dnia 23/IV 1919: wykaz urzędów mających prawo podawać bezpłatnie depesze służbowe po przewodnikach telegraficznych kolejowych

| | | | |
|------|---|----|----|
| 1919 | 3 | 35 | 36 |
|------|---|----|----|

Wykaz kol. st. telegr.

Wykaz kol. st. telegr. uprawnionych do nadawania względnie odbierania depesz prywatnych w obr. Dyr. Krakow 22/V 1919

| | | | |
|------|---|----|----|
| 1919 | 8 | 11 | 19 |
|------|---|----|----|

Wykaz alfab. st. kol. na których może być ustalone przyjmowanie i doręczanie telegr. prywatnych 29 VII 1919

| | | | |
|------|---|----|----|
| 1919 | 8 | 12 | 20 |
|------|---|----|----|

Wykaz st. kol. okręgu, które mogą przyjmować i otrzymywać depesze prywatne

| | | | |
|------|---|----|----|
| 1919 | 8 | 13 | 21 |
|------|---|----|----|

Wykaz uzupełniający stacji kolejowych telegraficznych 16/X 1919

| | | | |
|------|----|----|----|
| 1919 | 10 | 19 | 27 |
|------|----|----|----|

Wyładowania.

Rozp. o skróceniu terminu do załadowania i wyładowania oraz o podwyższeniu postojowego 9 X 1919

| | | | |
|------|---|---|---|
| 1919 | 4 | 1 | 3 |
|------|---|---|---|

Rozp. Min. Kol. Żel. w spr. zmiany postanowień dotyczących załadowania, wyładowania i przeładowania oraz złożenia z podwojdy i nałożenia na podwojdy przesylek 15/X 1919

| | | | |
|------|----|---|----|
| 1919 | 11 | 7 | 11 |
|------|----|---|----|

Rozp. Min. Kol. Żel. w spr. skrócenia terminu do załadowania i wyładowania przesylek oraz podwyższenia postojowego jak również w spr. czasowej zmiany niektórych przepisów regulaminu ruchu na szlakach polskich kolei państw. w Małopolsce i Śląsku 10/XI 1919

| | | | |
|------|----|----|----|
| 1919 | 11 | 14 | 24 |
|------|----|----|----|

**Wyłączenia stacji kol. —
Wywóz towarów za granicę**

Wyłączenia stacji kol.

Rozp. Min. Kol. Żel. w spr. wyłączenia stacji.
Granica z wewnętrżnej taryfy towarowej au-
stryjackich kolei państwowych 4/X 1919

| Rok | Nr Dzien- nika | Poży- cja | Stro- nica |
|------|----------------------|--------------|---------------|
| 1919 | 11 | 5 | 9 |

Wynagrodzenia drużyn.

Przepisy tymczasowe o dodatkowem wynagro-
dzeniu drużyn parowozowych za czas spę-
dzony w służbie 11/X 1919

| | | | |
|------|----|---|---|
| 1919 | 11 | 3 | 6 |
|------|----|---|---|

Przepisy tymczasowe o dodatkowem wynagro-
dzeniu drużyn konduktorskich za czas spę-
dzony w służbie 31/X 1919

| | | | |
|------|----|---|---|
| 1919 | 11 | 4 | 8 |
|------|----|---|---|

Wypłaty wynagrodzeń.

Depesza Nr. 124 w przedm. dokonywania wypłat
wynagrodzenia pracownikom państwowym
b. okupacji austriackiej w walucie koronowej

| | | | |
|------|---|----|----|
| 1919 | 2 | 34 | 39 |
|------|---|----|----|

Wywłaszczenia.

Dekret w przedm. przepisów tymczasowych o wy-
właszczeniu przymusowem na użytek dróg
żelaznych i innych dróg komunikacyjnych
lądowych i wodnych oraz wszelkich urzą-
dzeń użyteczności publicznej

| | | | |
|------|---|---|---|
| 1919 | 2 | 6 | 7 |
|------|---|---|---|

Dekret Naczelnika Państwa o wywłaszczeniu
gruntów na rzecz przebudowy węzła kole-
jowego warszawskiego 12/IX 1919

| | | | |
|------|----|---|---|
| 1919 | 11 | 1 | 3 |
|------|----|---|---|

**Wywoływanie przez portjerów odjazdu
pociągu.**

Zarządzenie w spr. wywoływania przez portierów
na stacjach pociągów osobowych 4 VII 1919

| | | | |
|------|---|---|----|
| 1919 | 5 | 8 | 10 |
|------|---|---|----|

Wywóz towarów za granicę.

Rozp. wykonawcze Min. Przemysłu i Handlu do
dekretu o wywozie towarów za granicę,
przywozie z za granicy i przewozie tranzy-
towym z dn. 7 lutego 1919 r. (6/VIII 1919)

| | | | |
|------|---|---|---|
| 1919 | 8 | 5 | 8 |
|------|---|---|---|

Wznów. dział. Ref. prasow. —
Wyw. za gr. i prz. tow. z zagr.

Wznowienie działalności Referatu prasow.

Okólnik o wznowionej działalności Referatu prasowego 5/VII 1919

| Rok | Nr Dzien- nika | Po- zy- cja | Stro- nica |
|------|----------------------|-------------------|---------------|
| 1919 | 5 | 9 | 10 |

Wywozy za granicę i przywozy towarów z zagranicy.

Dekret o wywozie towarów za granicę, przewozie z zagranicy i przewozie tranzytowym

| | | | |
|------|---|---|----|
| 1919 | 2 | 9 | 16 |
|------|---|---|----|

Z.**Zagraniczne stacje —
Załadowania.****Zagraniczne stacje.**

Rozp. Min. Kol. Żel. w spr. przepisów taryfowych w komunikacji między stacjami polskich kol. państw. a stacjami zagranicznymi położonemi poza punktami przejściowemi polsko-czesko-słowackimi 15/X 1919

| Rok | Nr Dzien- nika | Po- zy- cja | Stro- nica |
|------|----------------------|-------------------|---------------|
| 1919 | 11 | 10 | 21 |

Zakłady ubezpieczeń.

Depesza w spr. wiedeńskiego zakładu ubezpieczeń funkcjonariuszy kolej. 22/V 1919

| | | | |
|------|---|----|----|
| 1919 | 4 | 51 | 31 |
|------|---|----|----|

Zakaz przewozu.

Ustawa w przedm. czasowego zakazu przewozu znaków pieniężnych w walucie austriacko-węgierskiej, niemieckiej i rosyjsk.

| | | | |
|------|---|---|---|
| 1919 | 3 | 1 | 4 |
|------|---|---|---|

Zakaz wywozu.

Dekret o zakazie wywozu kruszców w monetach, sztabach i wyrobach

| | | | |
|------|---|---|---|
| 1919 | 2 | 3 | 5 |
|------|---|---|---|

Zaliczki na zarobki.

Depesza Nr. 362 w przedmiocie zaliczek na zarobki

| | | | |
|------|---|----|----|
| 1919 | 1 | 25 | 15 |
|------|---|----|----|

Depesza Nr. 266 w przedmiocie zaliczek miesięcznych na zarobki

| | | | |
|------|---|----|----|
| 1919 | 1 | 26 | 15 |
|------|---|----|----|

Zaliczki (różne).

Depesza Nr. 552 w przedm. wypłacania zaliczek

| | | | |
|------|---|----|----|
| 1919 | 1 | 27 | 15 |
|------|---|----|----|

Załadowania.

Rozp. o skróceniu terminu do załadowania i wyładowania oraz o podwyższeniu postojowego 9/V 1919

| | | | |
|------|---|---|---|
| 1919 | 4 | 1 | 3 |
|------|---|---|---|

Załadowania — Zapomogi wojenne.

Rozp. Min. Kol. Żel. w spr. zmiany postanowień dotyczących załadowania, wyładowania i przeładowania oraz złożenia z podwody i nałożenia na podwody przesylek 15/X 1919

| Rok | Nr Dzien- nika | Po- zy- cja | Stro- nica |
|------|----------------------|-------------------|---------------|
| 1919 | 11 | 7 | 11 |

Rozp. Min. Kol. Żel. w spr. skrócenia terminu do załadowania i wyładowania przesylek, oraz podwyższenia postojowego, jak również w spr. czasowej zmiany niektórych przepisów regulaminu ruchu na szlakach polskich kolei państw. w Małopolsce i na Śląsku 10/XI 1919

| | | | |
|------|----|----|----|
| 1919 | 11 | 14 | 24 |
|------|----|----|----|

Zapomogi (różne).

Depesza Nr. 867 w przedm. wyjaśnienia przynależności do rezerwy pobierającej zapomogi miesięczne

| | | | |
|------|---|----|----|
| 1919 | 2 | 45 | 42 |
|------|---|----|----|

Zapomogi wojenne.

Depesza Nr. 175 w przedm. zapomogi wojennej

| | | | |
|------|---|----|----|
| 1919 | 1 | 20 | 13 |
|------|---|----|----|

Depesza Nr. 187 w przedm. zapomogi wojennej (uzupełniająca)

| | | | |
|------|---|----|----|
| 1919 | 1 | 21 | 13 |
|------|---|----|----|

Depesza Nr. 241 w przedmiocie zapomogi wojennej (uzupełniająca)

| | | | |
|------|---|----|----|
| 1919 | 1 | 22 | 14 |
|------|---|----|----|

Depesza Nr. 640 w przedm. ustalenia terminu prekluzyjnego przyjmowania podań o zapomogę wojenną

| | | | |
|------|---|----|----|
| 1919 | 1 | 23 | 14 |
|------|---|----|----|

Depesza Nr. 721 w przedm. ustalenia terminu prekluzyjnego przyjmowania podań o zapomogę wojenną (uzupełniająca)

| | | | |
|------|---|----|----|
| 1919 | 1 | 24 | 14 |
|------|---|----|----|

Depesza Nr. 423 w przedm. przerywania przyjmowania zgłoszeń o zapomogi wojenne

| | | | |
|------|---|----|----|
| 1919 | 2 | 26 | 36 |
|------|---|----|----|

Depesza Nr. 472 w przedm. przerywania przyjmowania zgłoszeń o zapomogi wojenne (uzupełniająca)

| | | | |
|------|---|----|----|
| 1919 | 2 | 27 | 37 |
|------|---|----|----|

Depesza Nr. 905 w przedm. wstrzymania zgłoszeń o zapomogi wojenne (uzupełniająca)

| | | | |
|------|---|----|----|
| 1919 | 2 | 31 | 38 |
|------|---|----|----|

Rozp. o przyznaniu jednorazowej zapomogi nadzwyczajnej prac. kolej. w b. Galicji 3/X 1919

| | | | |
|------|----|----|----|
| 1919 | 10 | 18 | 25 |
|------|----|----|----|

**Zarobki . Zegary (oblicza-
nie czasu).**
Z a r o b k i.

Depesza Nr. 362 w przedm. zaliczek na zarobki

Depesza Nr. 266 w przedm. zaliczek miesięcznych
na zarobki .

| Rok | Nr Dzien- nika | Poży- cja | Stro- nica |
|-----|----------------------|--------------|---------------|
|-----|----------------------|--------------|---------------|

| | | | |
|------|---|----|----|
| 1919 | 1 | 25 | 15 |
|------|---|----|----|

| | | | |
|------|---|----|----|
| 1919 | 1 | 26 | 15 |
|------|---|----|----|

Zastosowanie okólników.

Okólnik Ministerstwa Kol. Żel. o zastosowaniu
okólnika Prezydium Rady Ministrów z dn.
15/XI 1919 w spr. znoszenia się z rządami
obcymi 6/XII 1919 .

| | | | |
|------|----|----|----|
| 1919 | 11 | 21 | 29 |
|------|----|----|----|

Zawieszenie postanowienia art.

Okólnik Min. Kol. Żel. o zawieszeniu czasowem
postanowienia art. V i VI przepisów służ-
bowych dla sekcji, dotyczących się udzielania
urlopów 17 XII 1919 .

| | | | |
|------|----|----|----|
| 1919 | 12 | 13 | 11 |
|------|----|----|----|

Zbadanie stanu gospodarki wagon. i parow.

Depesza Nr. 462 o powierzeniu inż. Landsbergowi
zbadań stanu gospodarki wagonowej i pa-
rowozowej .

| | | | |
|------|---|----|----|
| 1919 | 3 | 49 | 49 |
|------|---|----|----|

Zdobycze wojenne.

Rozp. Rady Ministrów w przedm. zdobyczy wo-
jennej w Białej Siedleckiej, Terespolu i po-
wiatach Bielskim, Konstantynowskim, Ra-
dzińskim i Włodawskim 26/VIII 1919 .

| | | | |
|------|---|---|----|
| 1919 | 8 | 6 | 11 |
|------|---|---|----|

Zegary (obliczanie czasu).

Okólnik Sek. Eksp. № 2 w przedm. wprowadze-
nia 24 godzinnego zegara w wewnętrznej
służbie kolejowej .

| | | | |
|------|---|----|----|
| 1919 | 2 | 22 | 34 |
|------|---|----|----|

Zewnętrznych Spraw Ministerstwo.

Dekret o utworzeniu Ministerstw Spraw Zewnętrznych, Spraw Wojskowych, Komunikacji i Apropowizacji

| Rok | Nr Dzien- nika | Po- zy- cja | Stro- nica |
|------|-------------------|-------------------|---------------|
| 1919 | 1 | 1 | 3 |

Zezwolenie na poszukiwanie linii kol.

Pismo Min. Kol. Żel. do inż. Karnkowskiego w spr. zezwolenia na dokonanie poszukiwań linii kolei wąskotorowej od Lipna przez Chełmice do Włocławka z bocznica Chełmice—Dobrzyń 17/XII 1919

| | | | |
|------|----|---|---|
| 1919 | 12 | 6 | 6 |
|------|----|---|---|

Ziemniopłody.

Ogłoszenie Ministerstwa Apropowizacji Nr. 2927 w spr. przewozu ziemniaków i artykułów pierwszej potrzeby wewnątrz kraju

| | | | |
|------|---|----|----|
| 1919 | 2 | 49 | 43 |
|------|---|----|----|

Ziemniaki.

Rozp. Ministra Kol. Żel. o zastosowaniu do przewozów ziemniaków w ładunkach wagonowych taryfy klasy Nr. 3

| | | | |
|------|---|----|----|
| 1919 | 3 | 13 | 11 |
|------|---|----|----|

Zmiany artykułu.

Okólnik Min. Kol. Żel. w spr. zmiany art. III „Przepisów służbowych” ogłoszonych w Nr. 9 Dz. Urz. z dn. 15/IX 1919 do wszystkich sekcji Min. i Dyrekcji Kolejowych 29/X 1919

| | | | |
|------|----|----|----|
| 1919 | 11 | 18 | 27 |
|------|----|----|----|

Zmiany nazw stacji i przystanków kolej.

Obwieszczenie o przemianowaniu przystanku kolejowego Widzów na Teklinów

| | | | |
|------|---|----|----|
| 1919 | 2 | 15 | 24 |
|------|---|----|----|

Różne w spr. zmian nazwy przystanków 18.VI 1919

| | | | |
|------|---|----|----|
| 1919 | 4 | 43 | 29 |
|------|---|----|----|

**Zmiany postanowień
zmiany taryf.**

Zmiany postanowień.

Rozp. Min. Kol. Żel. w spr. zmiany postanowień dotyczących załadowania, wyładowania i przeładowania oraz złożenia z podwoły i nałożenia na podwoły przesyłek 15/X 1919

| Rok | Nr Dzien- nika | Po- zy- cja | Stro- nica |
|------|----------------------|-------------------|---------------|
| 1919 | 11 | 7 | 11 |

Zmiana niektórych przepisów regulaminu ruchu.

Rozp. Min. Kol. Żel. w sprawie skrócenia terminu do załadowania i wyładowania przesyłek oraz podwyższenia postojowego, jak również w spr. czasowej zmiany niektórych przepisów regulaminu ruchu na szlakach polskich kol. państw. w Małopolsce i na Śląsku 10/XI 1919

| | | | |
|------|----|----|----|
| 1919 | 11 | 14 | 24 |
|------|----|----|----|

Zmiany pozycji paragrafu.

Rozp. Min. Kol. Żel. w spr. zmiany p. 3 § 9, §§ 17 i 18 część I Tymczasowej Taryfy Towarowej, obowiązującej w okręgach Warszawskim i Radomskim od dnia 1/XI 1919 19/XI 1919

| | | | |
|------|----|----|----|
| 1919 | 11 | 16 | 26 |
|------|----|----|----|

Zmiany ruchu.

Zmiany ruchu 28/VI 1919

| | | | |
|------|---|----|----|
| 1919 | 4 | 40 | 29 |
|------|---|----|----|

Zmiany taryf.

O zmianie taryf na kolei dojazdowej Mareckiej .

| | | | |
|------|---|----|----|
| 1919 | 1 | 18 | 12 |
|------|---|----|----|

Rozp. Min. Kol. Żel. w spr. zmian miejscowej taryfy towarowej b. austriackich kol. państwowych 11/VIII 1919

| | | | |
|------|---|---|---|
| 1919 | 8 | 2 | 4 |
|------|---|---|---|

Rozp. Min. Kol. Żel. o zmianie taryf i warunków przewozu bagażu i przesyłek nadzwyczajnych kolei państw. Okręgu Warszawskiego 3/XII 1919

| | | | |
|------|----|----|----|
| 1919 | 11 | 20 | 28 |
|------|----|----|----|

**Zmiany w rozkł. jazdy —
Zniesienie ograniczeń.**

Zmiany w rozkładzie jazdy.

Zarządzenie Sekcji Eksploatacyjnej M. K. Żel.
w spr. przesyłania zmian w rozkładzie ja-
zdy Minist. Pocz. i Telegrafu 11/VI 1919

| Rok | Nr Dzien- nika | Poży- cja | Stro- nica |
|-----|----------------------|--------------|---------------|
|-----|----------------------|--------------|---------------|

| | | | |
|------|---|---|---|
| 1919 | 5 | 7 | 9 |
|------|---|---|---|

Zmniejszenie terminów.

Rozp. Min. Kol. Żel. o zmniejszeniu terminu na
załadowanie wagonów węglem kamiennym.

| | | | |
|------|---|----|----|
| 1919 | 3 | 24 | 17 |
|------|---|----|----|

Zmniejszenie terminu.

Rozp. Min. Kol. Żel. o zmniejszeniu terminu na
załadowanie wagonów węglem kamiennym

| | | | |
|------|---|---|---|
| 1919 | 3 | 6 | 7 |
|------|---|---|---|

Zmobilizowani pracownicy kolejowi.

Rozp. o poborach cywilnych zmobilizowanych pra-
cowników kolejowych

| | | | |
|------|---|----|----|
| 1919 | 3 | 21 | 15 |
|------|---|----|----|

Zniesienie należności na przewóz.

Rozp. Min. Kol. Żel. w spr. zniesienia należności
za przewóz towarów od granicy pod Lelu-
chowem do Orłowa lub na odwrót 15/X 1919

| | | | |
|------|----|----|----|
| 1919 | 11 | 11 | 22 |
|------|----|----|----|

Rozp. Min. Kol. Żel. w spr. zniesienia należności
za przewóz towarów od granicy pod Su-
chahorą do Suchejhory lub na odwrót 17/X
1919

| | | | |
|------|----|----|----|
| 1919 | 11 | 12 | 23 |
|------|----|----|----|

Zniesienie ogłoszeń.

Rozp. o zniesieniu ogłoszenia b. austriackich
kolei państw. dotyczącego taryfowania cu-
kru karmnego dla bydła

| | | | |
|------|---|---|---|
| 1919 | 6 | 5 | 6 |
|------|---|---|---|

Zniesienie ograniczeń.

Depesza Nr. 913 w przedm. zniesienia ograniczeń
odnośnie wypłat emerytur

| | | | |
|------|---|----|----|
| 1919 | 2 | 46 | 43 |
|------|---|----|----|

Zniesienie ograniczeń przewozów.

| | Rok | № Dzien- nika | Poży- cja | Stro- nica |
|---|------|---------------------|--------------|---------------|
| Rozp. o zniesieniu sekwestru i ograniczeń prze- wozu wewnętrznego surowców i wyrobów włóknistych | 1919 | 3 | 14 | 12 |
| Rozp. o zniesieniu sekwestru i ograniczeń prze- wozu wewnętrznego worków i sznurów | 1919 | 3 | 15 | 12 |
| Rozp. o zniesieniu sekwestru i ograniczeń prze- wozu wewnętrznego szczeciny, włosia koń- skiego i wyrobów z tych surowców | 1919 | 3 | 16 | 13 |
| Rozp. o zniesieniu sekwestru i ograniczeń prze- wozu wewnętrznego niektórych chemikalji | 1919 | 3 | 17 | 13 |
| Rozp. o zniesieniu sekwestru i ograniczeń prze- wozu wewnętrznego odpadków zwierzęcych, klejów oraz wosku | 1919 | 3 | 18 | 14 |
| Rozp. o zniesieniu sekwestru i ograniczeń prze- wozu wewnętrznego przetworów destylacji węgla kamiennego i drzewa oraz tektury surowej i smołowcowej | 1919 | 3 | 19 | 14 |
| Rozp. o zniesieniu sekwestru i ograniczeń prze- wozu wewnętrznego wyrobów żelaznych, stalowych i żeliwnych | 1919 | 3 | 20 | 15 |
| Rozp. o zniesieniu sekwestru i ograniczeń prze- wozu wewnętrznego wyrobów papierniczych | 1919 | 3 | 22 | 16 |

Zniesienie rozporządzeń.

| | | | | |
|--|------|---|---|---|
| Rozp. o zniesieniu rozporządzeń b. rządu austrjac- kiego w sprawach taryfowych 20/VI 1919 | 1919 | 4 | 8 | 7 |
|--|------|---|---|---|

Zniesienie sekwestru

| | | | | |
|--|------|---|-----|----|
| Rozp. o zniesieniu sekwestru i ograniczeń prze- wozu wewnętrznego żelaza, metali i grafitu 24/V 1919 | 1919 | 4 | 12 | 9 |
| Rozp. o zniesieniu sekwestru i ograniczeń prze- wozowych chemikalji 24/V 1919 | 1919 | 4 | 13 | 10 |
| Rozp. o zniesieniu sekwestru i ograniczeń prze- wozowych 4/VI 1919 | 1919 | 4 | 14 | 10 |
| Rozp. o zniesieniu sekwestru i ograniczeń prze- wozu metali | 1919 | 7 | 3b. | 7 |

**Zniżki taryfowe —
Zwolnienia od pozwoleń.**

Zniżki taryfowe.

Postanowienie kierownika Min. Kol. Żel. w sprawie zniżki taryfowej na przewóz pątników do Częstochowy i z powrotem

1919 3 7 8

Obwieszczenie w spr. zniżki taryfy na materiały budowlane 1/VII 1919

1919 4 17 12

Pismo w spr. zniżki na niektóre ładunki 6, VI 1919

1919 4 18 12

Zwolnienia od pozwoleń.

Rozp. o zwolnieniu od pozwoleń Państw. Komisji Przywozu i Wywozu towarów w obrocie handlowym 22/V 1919

1919 4 11 9

Ż.

Żegluga — żywności artykuły.

Żegluga.

Dekret o wydzieleniu z kompetencji Ministerstwa Komunikacji spraw dróg wodnych i żeglugi i zmiany nazwy Ministerstwa Komunikacji na Ministerstwo Kolei Żelaznych

| Rok | № Dzien- nika | Poży- cja | Stro- nica |
|------|---------------------|--------------|---------------|
| 1919 | 2 | 1 | 4 |

Żelazne wyroby.

Pozporządzenie o zniesieniu sekwestru i ograniczeń przewozu wewnętrznego wyrobów żelaznych, stalowych i żeliwnych

| | | | |
|------|---|----|----|
| 1919 | 3 | 20 | 15 |
|------|---|----|----|

Żetony.

Postanowienie Min. Kol. Żel. Nr. 4244 z dnia 26/III 1919 r. w przedm. żetonów na dożywotni bezpłatny przejazd kolejami

| | | | |
|------|---|----|----|
| 1919 | 3 | 31 | 24 |
|------|---|----|----|

Ogłoszenie w spr. żetonów na dożywotni bezpłatny przejazd 22/V 1919

| | | | |
|------|---|----|----|
| 1919 | 5 | 10 | 11 |
|------|---|----|----|

Żywności artykuły.

Postanowienie Ministra Kolei Żelaznych w sprawie bezpłatnego przewozu artykułów żywności i innych do Lwowa

| | | | |
|------|---|---|---|
| 1919 | 3 | 2 | 5 |
|------|---|---|---|

Rozp. o ograniczeniu przewozu artykułów żywności do powiatów granicznych ziem byłej Kongresówki

| | | | |
|------|---|----|----|
| 1919 | 3 | 26 | 18 |
|------|---|----|----|

Rozp. o warunkach obrotu artykułów żywności na całym terytorjum państwowym

| | | | |
|------|---|----|----|
| 1919 | 3 | 27 | 19 |
|------|---|----|----|

