

Die BRÜDERCLAFF.

unter Leitung von Albert Heyde
 herausgegeben von Schachklub Bruderschaft.

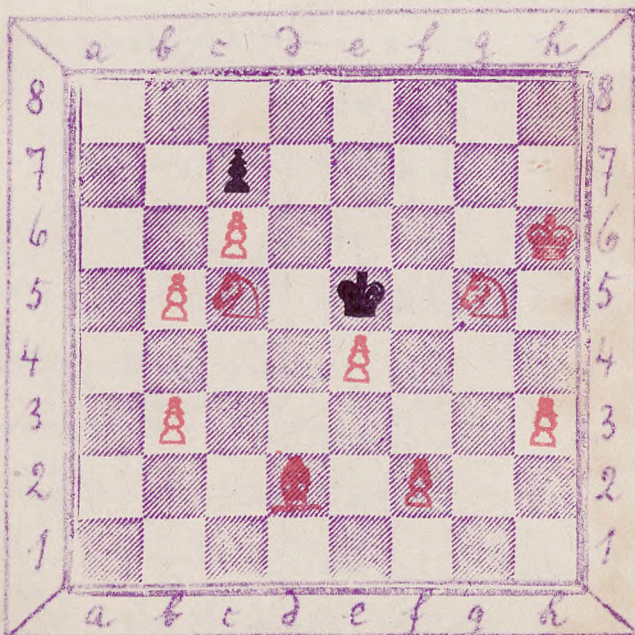
Alle Abbestellungen N.
 Preis pro Quartal M. 0,75,
 bei Zustellung durch den
 Exp. M. S. O. fingen
 einm. M. S. O.

Bestellungen sind an
 in dem Verlage
 J. Gustav Claus, Brauns
 Schwelger, Klein-Korpromana,
 10, zu senden.

N^o 2. Montag, den 22. Juni 1885.

N^o 3.

R. Loisemann in Charlottenburg (D. R. F.)



Weiß zieht und setzt in 2 Zügen ab.

Fortsetzung von S. 4.

- 1. Lc4 x f7+ Kc8 - f8
- 2. d2 - d4 d7 - d6
- 3. Lc1 - g5+ Lg8 - f6
- 4. d4 x e5 am H. gromind.
- 5. Kd8 - d7
- 6. Lf3 x e5 d6 x e5
- 7. d4 x e5+ Kd7 - c6
- 8. Lb1 - c3 am H. gromind.

4. Verteidigung.

- 1. e2 - e4 e7 - e5
- 2. Lg1 - f3 f7 - f6?
- 3. Lf3 x e5! f6 x e5??
- 4. Dd1 - h5+ g7 - g6
- 5. Dh5 x e5+ Dd8 - e7
- 6. Des x h8 Lg8 - f6
- 7. d2 - d4? De7 x e4
- 8. Lc1 - e3 De4 x c2
- 9. Dh8 x f6 De2 x b2
- 10. Lf1 - c4 Lf8 - b4+
- 11. Lc1 - d2 Dd2 x a1+

12. Ke1 - e2 Dd1 x h1

13. Lc4 - f7+ Kc8 - f8

14. Le3 - h6t.

4.^{a.} Kc8 - e7

5. Dh5 x e5+ Ke7 - f7

6. Lf1 - c4+ d7 - d5 am H. fl.

7. Lc4 x d5+ Kf7 - g6

8. h2 - h4 Lf8 - d6

9. h4 - h5+ Kgb - b6

10. d2 - d4+ g7 - g5

11. h5 x g6 ept Kkb x gb

12. Des - h5+ Kgb - g7

13. Dh5 - f7t.

3. Dd8 - e7

4. Des - f3 (a) d7 - d5

Vorw. Zug ist besser als De7 x e4, vorw. auf H.

vorw. billiger Lf1 - e2 zu fl.

5. d2 - d3 d5 x e4

6. d3 x e4 De7 x e4+

7. Lf1 - e2 in Vorw. ist gut.

a.
 4. Dd1 - h5 + ? g7 - g6
 5. Les x gb Def x e4 +
 sind gewonnen von Sg6.

5. Vertheidigung.

1. e2 - e4 e7 - e5
 2. Sg1 - f3 Sg8 - c6
 3. Lf1 - c4 Lf8 - c5
 4. c2 - c3 Sg8 - f6!

Diese Löffelzug sind
 die besten sind wohl
 mäßigsten, welche ab
 giebt, fürst von Hamen
 Giuoco piano oder die
 Feilschiffen Partie.

5. d2 - d4 e5 x d4
 6. c3 x d4 Lc5 - b4 +
 7. Lc1 - d2; mit Sg1 - c3 v.
 die d2 gewonnen Schimmelt
 7. Lb4 x d2 +
 8. Sg1 x d2; die Grola
 Kufen glinf.

7. Sg6 x e4
 8. Ld2 x b4 Sg6 x b4
 9. Lc4 x f7 + K x f7
 10. Dd1 - b3 + n. gewonnen
 von Geringer und gut
 Spiel zu sink.
 Partie. 2.

Giuoco piano:
 Weiß: F. H. Lukenort.
 Schwarz: Anderson.

1. e2 - e4 e7 - e5
 2. Sg1 - f3 Sg8 - c6
 3. Lf1 - c4 Lf8 - c5
 4. c2 - c3 Sg8 - f6
 5. d2 - d4 e5 x d4
 6. c3 x d4 Lc5 - b4 +
 7. Lc1 - d2 Lb4 x d2 +
 8. Sg1 x d2 d7 - d5
 9. e4 x d5 Sg6 x d5
 10. Dd1 - b3 Sg6 - e7
 11. 0 - 0 0 - 0
 12. Lf1 - e1" a7 - a5

13. a2 - a4	h7 - h6	27. f2 - f3	g23 - f4+
14. P22 - e4	D25 - f4	28. Kgl - f2	g93 - h1+
15. Pf3 - e5	Lc8 - e6	29. D1 x h1	Dg4 - g5+
16. Tal - d1	Lc6 x c4	30. Kf2 - e3	Pf8 - e8
17. D23 x c4	Tab - ab	31. Ke3 x f4	Dg2 - g5+
18. Te1 - e3	Se7 - f5	32. Kf4 - e4	Te8 x e7+
19. Te3 - f3	D28 - h4	33. Ke4 - d3	Te7 - e3+
20. Se4 - c5 ²⁾	Tab - d6	34. K23 - c2 ³⁾	Dg5 - g2
21. g2 - g3	Pf4 - h3+	35. Ke2 - b1	Dg2 x h1+
22. Kgl - g2	Dh4 - h5	36. Kb1 - a2	Dh1 x f3
23. g3 - g4	F26 - g6	und Schwarz gewonnen	
24. Se5 x g6	Dh5 x g4	und Weiß das Übergewicht	
25. Pf3 - g3	Pf5 x g3	hat gewonnen.	
26. Lg6 - e7+	Kg8 - h8		

¹⁾ Gewinn von Schwarz der Spielform eine offene Reihe von

²⁾ Laffe nach Se4 - g3.

³⁾ Auf K23 - d2 folgt Te3 - a3+ und gewonnen.

Kleiner Briefkasten.

L. H. in B. Richtiges Löplingen empfangen.