

BRÜDERSCHAFT

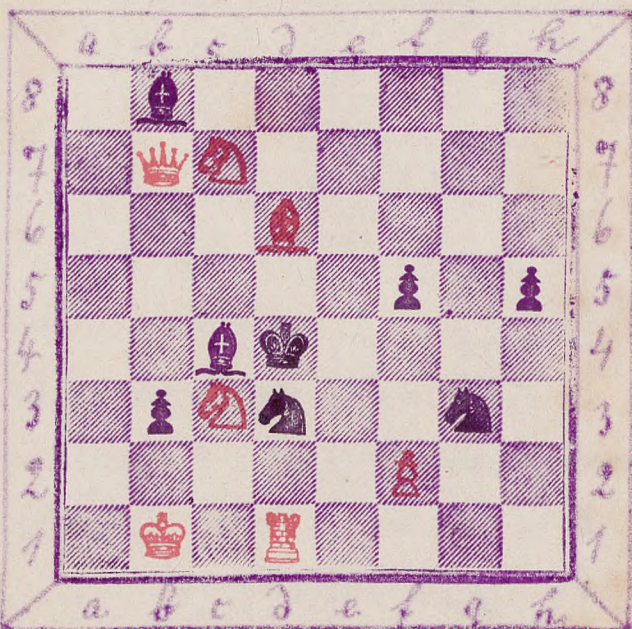
unter Leitung von Albert Heyde
 für die Mitglieder des Schachklub Borussia.

Alle Hefen kosten 1 N.
 Preis pro Quartal M 0,75,
 bei Jahresbestellung fünf die
 Post M 4,10. Einzelne
 Hefen M 0,10.

Bestellungen sind an
 unseren Hauptmann,
 F. Gustav Claus, Brauer
 in Heilig, Steinthorprom.
 made, zu richten.

N^o 3. Montag, den 29. Juni 1885.

N^o 4. Conrad Bayer.



2
 Weiß zieht und setzt in 2 Lager ab.

Evansgambit.

1, e2 - e4	e7 - e5	8, c3 x d4	Lc5 - b6
2, f3 - f3	f6 - e6	9, d4 - d5	Lc6 - a5
3, Lf1 - c4	Lf8 - c5	10, Lc1 - b2	Lg8 - e7
4, b2 - b4.		Diese Droßführung,	
Diese Liniung,		welche für die beste	
für welche von dem		gilt, sah Louis Paulsen	
unglücklichen Capitain C.		erfunden.	
Evans zuerst erprobt,		11, Lc4 - d3	0 - 0
sah, sah den Frank,		12, Lb1 - c3	Lc7 - g6
mit dem weißsch.		13, Lc3 - e2	e7 - c5
ganzem Zuge c2 - c3		14, Dd1 - d2	f7 - f6
den d. wurde zurück		15, Kc1 - b1	Lb6 - c7
genommen und für		16, Ta7 - c1	Ta3 - b8
König am vorstigen		König sah zwar	
Zunge zu gewinnen.		bis sah den Gewinn	
4,	Lc5 x b4	von d. befreit, gezogen	
5, c2 - c3	Lb4 - c5	sah Weiss auf immer	
6, 0 - 0	d7 - d6	worauf sich gefolgt	
7, d2 - d4	e5 x d4	Angriff.	

A.

- 5. Lc4-a5
- 6. 22-24 e5 x 24
- 7. 0-0 Lc5-b6 (B)
- 8. c3 x 24 27-26

und es wird die alte
 Stellung wiederhergestellt
 als auf der vorigen Seite
 die nachher weitergeführt ist

B.

- 7. 24 x c3
- Die Fortsetzung
 in vorher Weis
 im Interesse des
 Angriffs & Gewinn
 erfolgt, wird die
 kompromittierte
 'Vertheidigung'
 des Evans Gambits
 genannt.

8. Dd1-e3 Dd8-f6

9. e4-e5 Df6-g6

10. f6-c3 f98-e7

11. Lc3-e2 (e) b7-b5

12. Lc4-d3, b7-a6
 um den König zu schützen.

12. Dg6-e6

13. Dd3-b2 Le7-g6

14. Le2-f4 f96 x f4

15. Lc1 x f4 h7-h6,

um im Angriff zu
 voranzukommen.

16. Ta1-c1 a7-a6

17. f4-f5 Lc8-b7

18. Dd2-b1 Ta8-d8

und Weis f6
 wird Stellung, es
 folgt f5-j6 ob
 die alte die Opfer
 erzwungen.

C.

- | | |
|---|--|
| 11. Lc3 - e2, pull. drifft
zügig, nach vorne anderssen
für den linken Fall, kann
man den Angriff auf
schützen mit | 13. Lc4 x d5 mit Weis
stift gut; stift voran |
| 11. Lc1 - a3 0-0 | 13. La3 x f8 f35-f4 |
| 12. Lc3 - d5 Se7 x d5 | 14. f3 - h4 Dg6-g4
mit Df6 auf f6 & f7
man gegen den Fiskus. |

Über den Longwall des letzten Jahrs
zu Coburg ist das Braunschweiger Tageblatt
man so ausführlich berichtet, daß wir
mit uns wünschen, daß der Schachklub
Brüderschaft mit Ströbeck und Erenburg zu
einer Verbindung = Kartell, in dem die
beiden wesen fügen gesehen sind.

Kleiner Briefkasten.

C. F. im Bot. C. H. abwärts. Kirzige Löpungen
auffangen.