

Die BRÜDERPLAFT.

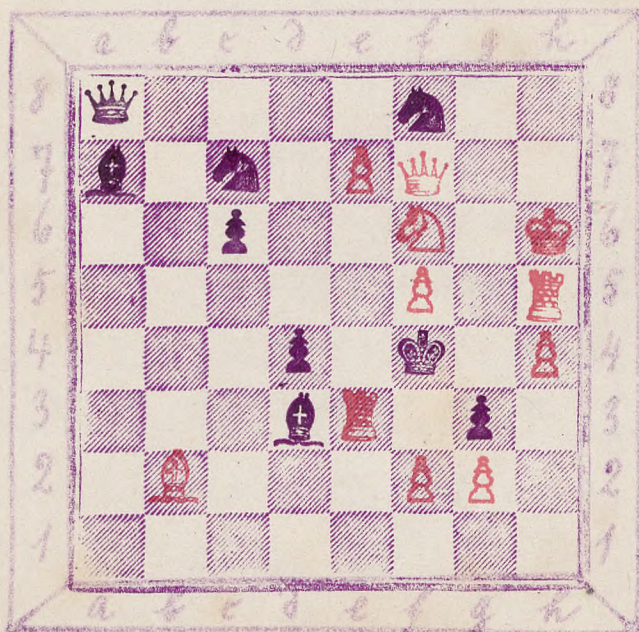
pfarliches Wochenblatt
 herausgegeben von Albert Heyde.

Wochenblatt kostet 1/4
 Preis pro Quartal M. 0,75.
 bei Bestimmung des Jahrs
 Post M. 1,10. Einzelne
 Nummern M. 0,10.

Bestellungen sind an
 Albert Heyde, Brauns-
 schweig, Marstall 21,
 zu richten. Kugelschrei-
 bungen etc.

N^o 8. Montag, den 10. August 1885.

N^o 9. Johannes Obermann.
 Preis-Problem.



Wasszich und setzt in 3 Zügen mat.

Partie N° 7

gibt sich um Kamburges, Whiffre, Tivonius 1885.

Wesf. Berd. Schwarz, Dr. Terrasch.

Spanische Partie.

1. e2 - e4	e7 - e5	18. c3 - c4	Lc6 - d4
2. Lg1 - f3	Ld2 - c6	19. Lf3 x d4	Dc5 x d4
3. Lf1 - b5	a7 - a6	20. Ta1 - b1	Ld7 - c5.
4. Lb5 - a4	Lg3 - f6	21. Ke1 - e2	Lc5 x e4!
5. Dd1 - e2	Lf8 - c5	22. D3 x e4	Dd4 x e4
6. c5 - c3	b7 - b5	23. Lf1 - e3	Lc8 - b7
7. La4 - c2	0 - 0	24. Td1 - g1	Ta8 - d8
8. d2 - d3	d7 - d5	25. Dd2 - c2	Dc4 - f3+
9. Lc1 - g5	d5 - d4	26. Ke1 - c1	Lb7 - e4
10. h2 - h3	Dd8 x d6	27. Dc2 - e2	Df3 - f4
11. Lb1 - d2	Lf6 x d7	28. Lh4 - g3	Df4 - h6
12. g2 - g4	f7 - f6	29. Th1 - h2	Lc4 - d3
13. Lg5 - h4	d4 x c3	30. Del - f3	La3 - b2
14. b2 x c3	Lc5 - a3	31. Lc3 - d5	Td3 x d5!
15. Dd2 - f1	Dd6 - c5	32. Lg3 - f4	Lb2 - c3+
16. Lc2 - b3+	Kg3 - h8	33. Ke1 - d1	Ld3 - e4+
17. Del - d2	b5 - b4	34. Kd1 - c1	Lc3 - d2+

39.

35. Kc1-b2	Ld2 x f4	37. Kb2-b1	Lf4 x h2
36. Df3 x e4	Fd5-d2 +	38. g4-g5	Dhb-g6

Weiß geht auf.

Partie N^o 8.

geprüft im Hamburger Junge-Turnier.

Weiß: Bauer Schwarz: Thornton.

Abgelehntes Evansgambit.

1. e2-e4	e7-e5	15. Lf3-h4	g7-g5
2. Lg1-f3	Lb8-c6	16. Lh4-f5	Le7 x f5
3. Lf1-c4	Lf8-c5	17. e4 x f5	d6-d5
4. b2-b4	Lc5-b6	18. a4-a5	Lb6-a7
5. a2-a4	a7-a6	19. Le3 x a7	Ta8 x a7
6. 0-0	d7-d6	20. d3-d4	c7-c6
7. c2-c3	Lc8-e6	21. f5 x e6 +	Kf7 x e6
8. Lb1-a3	Lg8-f6	22. Ta1-e1	Ke6-d6
9. Dd1-e2	0-0	23. d4 x e5 +	Ld7 x e5
10. d2-d3	Lf6-d7	24. Da2-e2	Dd8-f6
11. Lc1-g5	Lc6-e7	25. De2-e3	Ta7-a8
12. Lc4 x e6	f7 x e6	26. De3-c5 +	Kd6-d7
13. De2-a2	Kg8-f7	27. Te1-d1	Df6-d6
14. Lg5-e3	h7-h6	28. Dc5-b6	Dd6-c7

29. Dec - e3	F78 - f6	35. c4 x d5 +	e6 x d5
30. e3 - e4	K77 - e6	36. F31 x d5	D26 - b6
31. Dec - e5	Dec - d6	37. F35 x e5 +	Keb - f6
32. Dec - b6	Fa8 - b8	38. a5 x b6	Ff9 - c4
33. Ff1 - e1	Ff6 - f5	39. Lec - e3	
34. La3 - c2	Ff5 - f4		Schwarz gelb wief.

Lösung zu N^o 6, ungegeben von C. Fricke pro
 1, Lhl - e7; auf jedem andern Freitag mit dem
 Leferhol Tab - a7 das pferdige Mal.
 Tab x b6 oder Ta und b6 oder f3 - f2
 2 Kf1 - f2 oder Lh7 - g8, g1, f5, e4, c2, b1 f.

Berichtigung.

Das Repitlat des Hamburger Missions
 Vereins hat Kammerl. am Freitag, den 24. pro,
 den 25. Kammerl. den 25. Juli, f. w. d.

Kleiner Briefkasten.

Wenn die B. und L. Briefe dankend an-
 nehmen, so ist es zu den betreffenden
 Briefgaben die Lösung, welche ist zur Verfügung
 mit dem von mir gefundenen Ergebnis.
 Freundl. + Größ A. H.