

# Die BRÜDERCLAFF.

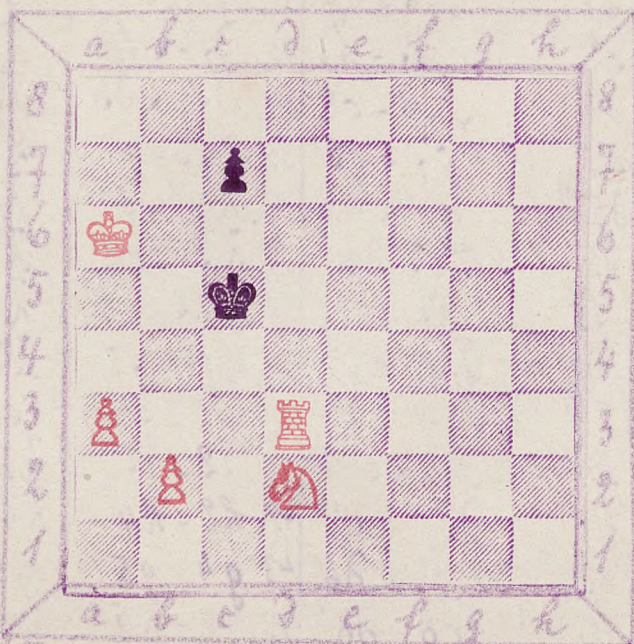
Herausgeber  
Herausgeber von Albert Heyde.

Abonnementpreis 1 N.  
Preis pro Quartal N. 0,75,  
die Expedition direct an  
Post N. 10. Leipzig  
Königsplatz N. 0,10.

Verlag von Braun, Leipzig  
ganzjährig pro Quartal  
Preis an A. Heyde, Brau-  
schweig, Markt 21, ge-  
wöhnlich.

N<sup>o</sup> 17. Montag, den 12. October 1885.

N<sup>o</sup> 19. P. Lötbecke in Braunschweig.



2  
Weiß zieht und setzt in 3 Zügen mat.

Partie N<sup>o</sup> 20.

geprüft im Hamburger Meisterkammer (Höher  
von Heimitz, auf. The international chess magazine.)  
Abgel. hutes Damengambit.

Weiß: Mason. Schwarz: Minckwitz.

1, d2-d4	d7-d5	23, Sc2-e3 <sup>k)</sup>	b6-b5 <sup>e)</sup>
2, c2-c4	e7-e6	24, Lf5-h3	Lg7-b6 <sup>e)</sup>
3, e2-e3	Lg8-f6	25, Sc3-f5	Dd6-f8
4, Lg1-f3	b7-b6	26, d5-d6	Lb6-c4
5, c4 x d5 <sup>a)</sup>	Lf6 x d5 <sup>b)</sup>	27, Dd2-f4	Lc4 x b2
6, e3-e4	Ld5-f6	28, Td1-b1 <sup>m)</sup>	Lb2-c4
7, Lf1-d3	Lc8-b7	29, a3-a4	Lc4 x d6
8, Lb1-c3	Lf8-e7	30, a4 x b5	Ld6 x b5
9, 0-0 <sup>c)</sup>	0-0	31, Lc3 x b5	ab x b5
10, Lc1-e3	Lb8-d7	32, Lf5 x h6 <sup>+)</sup>	g7 x h6
11, Dd1-c2	h7-h6	33, Df4 x f6	Df8-d6
12, Ta1-d1	Ta8-c8	34, Df6 x d6	Td8 x d6
13, Tf1-e1	c7-c5	35, Lh3-g4	Lb7-ab <sup>e)</sup>
14, d4-d5 <sup>d)</sup>	e6 x d5 <sup>e)</sup>	36, Kd1-f1	Kg8-f8 <sup>b)</sup>
15, e4 x d5	Le7-d6 <sup>e)</sup>	37, Kf1-e2	Kf8-e7
16, Ld3-f5	a7-ab	38, Ke2-e3	Ke7-d8
17, Dc2-d2	Lf8-e8 <sup>f)</sup>	39, Lg4-f5	Kd8-c7
18, a2-a3 <sup>g)</sup>	Ld8-e7 <sup>h)</sup>	40, g2-g4	c5-c4
19, Lc3-f4	Ld7 x e1+	41, f2-f4	Kc7-b6
20, Lf3 x e1	Dd8-c7	42, h2-h4	Kb6-c5
21, Lf4 x d6	Dc7 x d6	43, g4-g5	b5-b4
22, Le1-c2	Lc8-d8 <sup>i)</sup>	44, h4-h5	h6 x g5 <sup>e)</sup>

45. A x 95	c4 - c3	55. Jc1 - h1	La2 - b3
46. h5 - h6	Lab - c4	56. Lc2 x b3+	Kc4 x b3
47. h6 - h7	Jb6 - d8	57. g5 - g6	c3 - c2
48. Lc5 - c2	Jb8 - eb7	58. g6 - g7	c2 - c1D
49. Kc3 - f4	Jes - h8	59. Jh1 x c1	b2 x c1D
50. Kf4 - e5	Lc4 - a2	60. g7 - g8D	De1 - c7-
51. Jb1 - c1	Kc4 - c4	61. Kf7 - gb+	Kb3 - a3
52. Ke5 - f6	b4 - b3	62. Dg8 x b8	De7 x b8
53. Kf6 - g7	Jh8 - b8	63. Kgb - g7	
54. Kgf x f7	b3 - b2		

Remis.

Ein Abwärtung von der gewöhnlichen Spielweise, wie sie die vier ersten nicht für sich gelten.

§ 1. L. 5. .... 27.

§ 2. Ein vorwärts g. Lc2, Dd3 m. b. c5 Vorpost, im Vorzug. Heißt es sollte dann noch auf g. Lc2, c5 D, La4+, Jb7 H, Dc, Lc5 B, Lg5 Lab besser Spiel.

Obgleich diese Längen im Vorwissen zeigen von Schwarz nicht so sehr zu achten kann, so liegt doch die Gefahr nahe, daß es später vorwärts m. b. wird dann oft einen anstößigen Anstoß erlösen geht. Schwarz hat bereits mit 3 zu L. im Vorwissen Längenverhältnisse und dem Vorrückung und diese einen großen Vorzug zu Spiel.

Ans. 15. .... L: d5 vorwärts 16, L: d5 m. b. 17, Lc7+, sind falls dann g. b. gespielt, 18 L: g. b. folgen.

§ 3. Ein in Spiel zu wissen, sind falls

Weiß ferner Nummern mit L: 46 offst, L 48  
haben zu kommen.

Das ferner einwölfig, 18, a 4 was furcht.

a) furchtlich! furchtlich was gleich 18, .... 65.

Das furchtlich die furchtlich was gleich.

Weiß was furchtlich die letzte Galgenfrist, a 4  
zu geben.

Das furchtlich furchtlich furchtlich furchtlich furchtlich  
den 3. 35 furchtlich furchtlich furchtlich furchtlich furchtlich  
furchtlich furchtlich furchtlich furchtlich furchtlich furchtlich  
was furchtlich 47-48, was furchtlich furchtlich 45. nicht  
L 48 antwortet. Minckwitz nicht furchtlich furchtlich  
großes furchtlich furchtlich furchtlich furchtlich furchtlich  
in dem er den furchtlich furchtlich furchtlich furchtlich furchtlich  
groß die furchtlich furchtlich furchtlich furchtlich furchtlich  
nicht furchtlich.

Das furchtlich furchtlich furchtlich furchtlich furchtlich furchtlich  
nicht mit: 28, 32, L 4 29, 33, 45 30, 34, 38  
und Schwarz furchtlich furchtlich.

Das furchtlich furchtlich furchtlich furchtlich furchtlich furchtlich  
nicht furchtlich furchtlich.

a) furchtlich furchtlich furchtlich furchtlich furchtlich furchtlich  
be furchtlich furchtlich 36, .... 63! 37, f: 45, 46 38, L 45, 62  
39, L 41, L 47. nicht furchtlich.

b) 36, .... 64! 37, 38, L 43 38, 39 (nicht 40) folgt  
L 42 nicht 63) 63 39, L 41, c 4 nicht furchtlich.

Das furchtlich furchtlich furchtlich furchtlich furchtlich furchtlich  
Lassen furchtlich: 44, .... c 3 45, 46, 49

93.

46. hg, Lc4 47. Lc2 (am besten) Te6+ 48. K f3.  
T83 ist gewonnen.

Am besten war 48. .... La2.

Ein Hinweis für, weshalb die Partie verliert.

Es folgt Kamm-Schwarz nur auf Remis verzichten.

Ein Positionen war für mich sehr gut. Durch  
Schwarz auf der 7. Linie Kf4, so anbrachte  
Weiß Kg8 und Kg7, falls Kf4 auf der 7. Linie  
war, so folgt Kh8.

### Lösung zu N<sup>o</sup> 16.

1. f5 x f6+	g7 x f6	
2. Lg4 - d7!	66-65	2. .... f6-f5
3. c4 - c5+		3. c4 - c5+

Angenommen von dem Herrn A. Uhlmann  
im Feld in Braunschweig, Kapler Otto  
Schulze in Libbenichen.

### Aus der Schachwelt.

B. Horwitz, der fünf Jahre lang  
unvergleichliche bekannte Schachmeister, ist am  
29. August im Alter von 73 Jahren ge-  
storben.

Am kommenden, dem 26. September, fällt der  
Strobeck'scher Schachklub eine Versammlung  
ab im vorjährigen Albert Heyde zum  
Gemeinschaftsabend des Vereins kommt  
zu stehen.

Der Verfasser in Köln 1/2. Privatdruck.

Am 25. d. M. im 25. jährigen Jubiläum, mit  
 vollem im Mitter. Tönne verbunden  
 sein soll.

Der Konflikt Lusacia in Görlitz voranthal,  
 aber in Verbindung mit der Landesausstellung  
 einen Konflikt, in dessen Folge = Tönne  
 die Herren: Seger, Gutsmayer und Schlabitz sind  
 in dessen Habituus die Herren: F. Salme,  
 König und stud. Kempner die Konip voran.  
 Im Anfang = Tönne genannt den ersten  
 Konip für Gymnasiallehrer Gustav Sieg, den  
 zweiten für A. Pilmeyer. Mitter Mitter,  
 Witz für 24 Tönne = Konip gegen  
 auf Peter Geyner, von denen er in Zeit  
 von 3 1/2 Tönne 13 genannt, 9 verlor und  
 2 vernis mehr. Die Entscheidung im Problem,  
 Tönne erfolgt in mittlerer Zeit.

Der bekannte Konflikt Rosenthal  
 würde in der Nacht vom 1. auf den 2. im  
 September in dem Hofen von Paris überfall,  
 den er mit einem Todpfleger mit Tönne,  
 pflegen, ein schwammiger Tönne vor,  
 pflegen der Hofenverband. Die Entscheidung  
 soll glücklicherweise nicht lebendig sein  
 sein.

Der Matz Steinig - Zuckerlovi pflegt  
 ein vorkauf zu Hand zu kommen.

Büchlein kann ein Maß zerpfunden den Jern  
von Hoffmeister und Heyde zum Ansehen an  
den der rothen mit 11 zu 8 Rastern unter einer  
Rumpfinger blieb.

Der von dem Theodor Kiel jr. befflich an digne  
in Kaffpalle in der Deutschen Reichsfechttschule  
ist eingegangen, weil die Leitung des Blattes  
den Rastern für die Kaffpalle nicht mehr passen  
ben will.

Des Schächers Erb - Die liebe Eitelkeit.  
von Ernest Holz.

So vieles Übel herb verdriessend  
Und all aus einer Quelle fließend,  
Die ewig rinnt, die alt, die weit und breit  
Sich spreizt des Schächers Erb - die Eitelkeit.

So fängt der Waisensprosser vor dem Kaffpalle  
L. v. Below, in primam, Seruwelpeter. zu, ja,  
Die Eitelkeit macht sich im Kreis der Kaffpalle,  
wofür wir nicht mehr absehbare als  
sollt von unruhigen Leben. Auf mich sind  
an dem Erb der Familien, die Welt  
bedeutet, aber fähig genug mit dem blieben.  
zum Kaffpalle fründlicher sein möglichsten  
wird, geht es oft fründlich zu. Kaffpalle wird  
ein Ansehen davon fingen können. Kein  
Kaffpalle ist nicht, im Kreis sind Feinde eine  
Rastern zu Ende fassen zu können, weil es

„Ihre bösen Thaten nicht gefällt.“ (Wolle nur  
 ein wenig überleben sein, so ist es das mis-  
 „gang wenig.“) Die fauultesten Dinge werden  
 zu einem Criminalverbrechen mitgehört, und  
 was ist das für ein Kind, wenn es nicht ein  
 mal ein Charakteristikum für seinen Behinderung  
 „bringen“ durch die Kräfte für das Gesicht zu  
 verantworten fällt. Warum nicht? Kap.  
 „Ist es ein politisches Verbrechen das sein,  
 sie gering! Aber dennoch dankt wohl ein  
 „verantwortlich“ und Charakteristikum ein  
 „Blüchlein“ nicht nur das die Gedanken wohl  
 ein bekommen.

Ist habe einen großen Freund, der von  
 „gemeinlich“ ist.

(Furchtung folgt.)

Kleiner Briefkasten.

Dr. J. Gold in Wien und J. Minckwitz in  
Leipzig. Ihre Bemerkungen haben mich sehr  
 dankbar gemacht, und werden ein Teil der,  
 selben in unsern nächsten Hefen zu geben.  
Th. K. jr. in M. Lassen Dank!

M. B. in L. und H. C. L. in W. Antwort wo  
 folgt beifolgt, bitten um einige Tage Geduld.  
G. L. in G. und O. L. in L. Bemerkungen  
 sind angekommen.