

Die BRÜDERCLAFF.

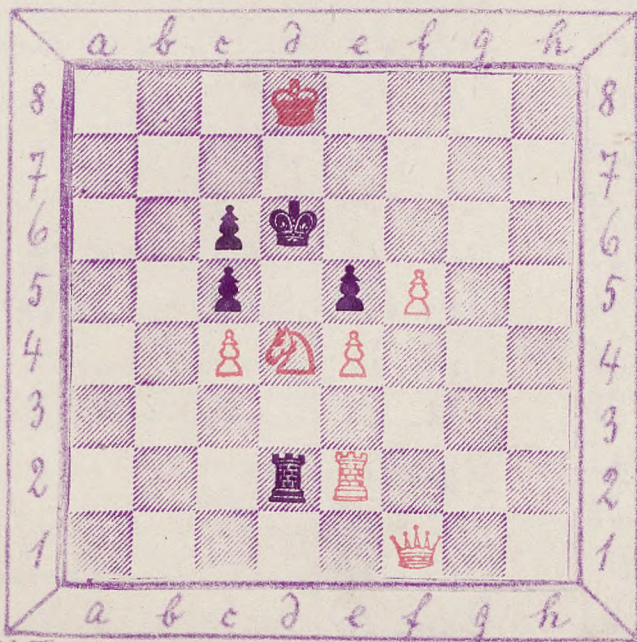
Wöchentliches Schachblatt
herausgegeben von Albert Heyde.

Abonnement pro Viertel M. G. 75,
bei fortwährender Lieferung die
Kost. M. 1, 10. Einzelne
Nummern M. G. 10.

Bestellungen sowie die
Einsendungen sind an
Herrn Heyde,
Braunschweig, Marshall St.,
zu richten.

N^o 18. Montag, den 19. October 1885.

N^o 20. Dr. L. Gold in Wien.



Weißziehbundschel in 2 Zügen mat.

2

Partie No 21.

Haup: Co. Fackory. Schwanz: F. Minikwitz.

Spanische Partien

1. e2-e4	e7-e5	26. f2-f4	e7-e5
2. f4-f3	f68-c6	27. e4-e5	e5-e4
3. Ld1-b5	a7-ab	28. f61-e1	De7-c5+
4. Ld5-ab	f98-f6	29. Dec3-e3	Dec5-b4
5. f61-c3	Lf8-b4 ^{a)}	30. f93-h3	g7-g6
6. Lec3-d5	Lb4-c5	31. f4-f5	Lec8-d8
7. e1-c3	b7-b5	32. f61-e2	fD8-d1+
8. Lat-cl	D7-d6	33. Kq1-g2	c4-c5 ^{b)}
9. Dc-d4	e5 x d4	34. Lb1-e4	c3 x b2
10. c3 x d4	Lf6 x d5	35. Dec3-h6	f78-d8 ^{c)}
11. d4 x c5	fD5-b4	36. Dh6 x h7+	Kq8-f8
12. Lec2-b1	Lc8-g4	37. Dh7-h8+	K78-e7
13. a2-a3	Lc6-e5 ^{d)}	38. Dh8-f6+	Umspringen.
14. a3 x b4	D38-f6	^{a)} Dieser Zug gilt nicht für mich, da sie ist.	
15. f41-a3	0-0	f. Lf8-e7.	
16. Lec1-g5	Lec5 x f3+	^{b)} Dieser Umfassungslauf im Ganzen ist nicht vorzuziehen, wenn nicht die Vorteile der Partie für mich sind.	
17. g2 x f3	Df6 x g5	Hoffe, um für ein Aufspringen zu sorgen, um den Zug vor dem Aufspringen zu vermeiden.	
18. f3 x g4	D6 x c5		
19. b4 x c5	f78-d8		
20. f78-d8	fD8-e8		
21. fD3-g3	Dg5-e5		
22. Dd1-b3	Dec5 x c5		
23. 0-0	Dec5-b6		
24. Dh3-e3	D66-f6		
25. Dec3-c3	Df6-e7		

