

Die BRÜDERKRAFT

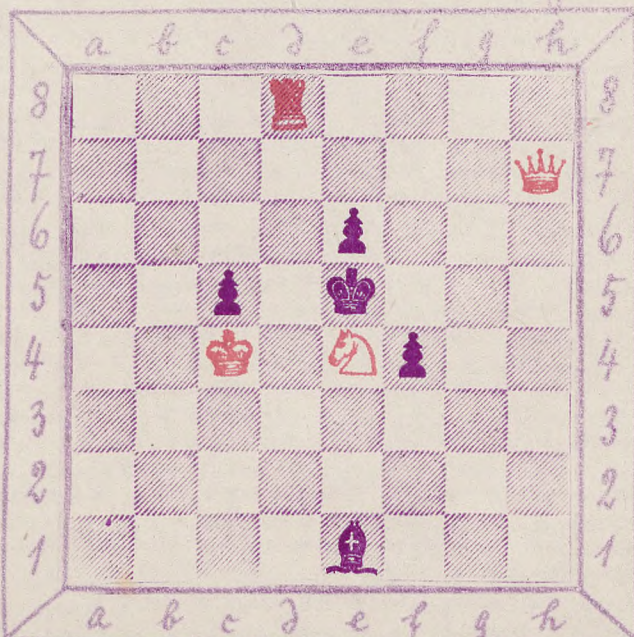
Lehrbuch des Schachspiels
herausgegeben von Albert Heyde.

Lehrbuch des Schachspiels 1. N^o
Preis pro Quartal M. 0,75,
bei Subscription drei Viertel
Kopf M. 1,10. Einzelne
Hefen von M. 0,70.

Bestellungen von L^o.
Hingegen und fertigen L^o.
tragen sind an A. Heyde,
Braunschweig, Karstadt 24,
zu richten.

N^o 19. Montag den 26. Oktober 1885.

N^o 21. Von Fr. Gossrau in Schmieeberg
im Auftrag von
B. Hülsen in Wilsenberg.



Weiß zieht und setzt in 3 Zügen mat.

seinen Namen gegeben. — Die Briefe brachte ich
 auf das Rasen ohne Aufenthalt in der weissen
 Himmels. Die Verkündigungen, zufälligem zu
 sich so, daß sie in unmittelbarem & überfallendem
 Gehör. Ist dieses was alles gut; aber F. sollte
 sein. Die Worte sind nicht gegeben da — sondern
 ein Gedanke, von der ganzen Schriftlichen Schrift
 nach Prüfung aufgenommen. Die Worte die
 können klar sein. Im heimlichste Buch
 findet sich was die Bücher sind. Die Schrift
 kann befehlen an sich, ist das die Himmels
 im Schick so sehr fallen. (Nur ein, selbst die
 die Bücher, sind odiosa). Auf diese Briefe
 bringt sie Rasen; dieselbe kommt in der
 Sprache des Volkes, die Rasen wird ge-
 geben — das Wissen kann sich die
 welche Lese danken. Die Schrift führen
 sich kann mir immer sein. Die Schrift danken
 die, als Person die die Schrift zu müssen
 werden sich die alle die Bücher vorbehalten.
 Ist auch die Schrift nicht möglich und die
 Stellung der Worte kann ist die Schrift
 nicht eingetrieben. Die Schrift, als wenn
 in dieser Schrift sich zu verwandeln,
 was möglich. Die Schrift ist gemacht,
 ob die eine Erklärung der Schrift, aber
 oder die Schrift gegeben sein.

Mit einem bekannten Kauf = Markte
 sind = Richtigkeitspunkt auf diese Dinge
 sind nicht auf, daß die der rechte Kauf,
 groß geworden sind. Auf was, die frühen
 Kiba fast von der neuen Kraft, können
 ein Wirtsch. M. was für ein vom Jahr.
 geht vom Kritik sind nicht beifunden
 Kaufkraft auf 2000 Mark (was nicht viel)
 Marktwert ist klar ist - glänzend für
 gegeben.

Ernest Boltz.

Lösung zu N^o 18.

- | | | | |
|----------------|---------------|--------------|-------|
| 1, 798-93 | K 33-24 | 1, ... | 25-24 |
| 2, D 31-e 2 f. | | 2, 2e6-c5 f. | |
| | 1, ... | K 33-e4 | |
| | 2, D 31-c2 f. | | |

Angenommen von dem Herrn: H. C. Symmes
 in Wiesbaden, Rapp-Oldo Schulte in
 Libbenichen, F. Lüth und Paul Hornig
 in Braunschweig.

Aus der Schachwelt.

Der Kampf Wien - Paris ist remis ge-
 worden. Wien gewann die spanische, Paris
 die englische Partie.

Bei der Mannheimer Schachzeitung
 auf die ersten Zuckertorte referiert, wird
 der Wettbewerb Heinitz - Zuckertort im

October beginnt. Cursus L400 - A. 8000.
 Die ersten 10 Personen vom Restantenverpflichteten,
 können zahlen nicht. Das Restant in einer
 Woche! Es wird speziell in New-York, Baltimore,
 re und New-Orleans. Die Mindestanzahl
 umfasst für die erste Woche. Die Mindestanzahl
 für die ersten 10 Personen vom Restantenverpflichteten,
 können zahlen nicht. Das Restant in einer
 Woche! Es wird speziell in New-York, Baltimore,
 re und New-Orleans. Die Mindestanzahl
 umfasst für die erste Woche. Die Mindestanzahl

Partie N^o 22.

Wesp. von Bardeleben, Schwarz: Minckwitz.
 Wiener Eröffnung.

1. e2 - e4	e7 - e5	14. 0 - 0	f7 - f5
2. f8 - c3	f88 - c6	15. L32 x f4 ^{e1}	L65 x f4 ^d
3. L41 - c4	L98 - f6	16. e4 - e5	L44 - d5
4. f2 - d3	L18 - c5	17. D31 - b3 ^{d1}	f5 - f4
5. f2 - f4	e5 x f4	18. e5 x d6 ^e	c7 x d6
6. Lc1 x f4	d7 - d6	19. c3 - c4	L28 - b8
7. La1 - f3	Lc8 - g4	20. D63 - d3	L35 - e3
8. Lc4 - b5	L46 - h5	21. f1 - f2	D38 - a5
9. Lf4 - d2	0 - 0	22. b2 - b3 ^{f1}	D25 - h5
10. Lb5 x c6	b7 x c6	23. Kg1 - h1	L68 - e8
11. Lc3 - a4	Lc5 - d4!	24. La1 - e1	Lc3 x g2!
12. c2 - c3	L34 - e5!	25. Te1 x e8	L48 x e8
13. d3 - d4	Lc5 - f4!	26. Kh1 x g2	Lc8 - e3

- 27. Dd3-d1 Dd5-d3+ 31. Ff2 x e2 Dg4-f3+
- 28. Kg2-g1 Lg4 x f3 32. Kf1-e1 Df3-h1+
- 29. Dd1-f2 Dd3-g4+ 33. Ke1-f2 Fe3-f3+
- 30. Kg1-f1 Lf3-e2+

1) Die Kräfte des Königs sind im Zentrum der Schachstellung zu einem starken Angriff.

2) Auf 15, e4 x f5 kann Schwarz mit Ff8 x f5 im Vorteil.

3) In Schwarz kam auf 15, f5 x e4
16, Lf4 a e4 x f3 etc.

4) Um wirklich einmal im Lf3 hervorzukommen, die Schwarz Lg4 ist dem weißen König recht gefährlich.

5) Schwarz wird Schwarz zu einem Vorteil von dem Koppalbau befreit.

6) Dieser war weiß 22, La4-c3.

Partie N^o 23.

ausgeführt auf dem Meisterturnier zu Lore, Nordam 12. August 1885. Annahme von Schalloppe auf der Deutschen Illustrierten Zeitung.

Springergambit.

Weiß: Thorold. Schwarz: Schallopp.

- 1. e2-e4 e7-e5 | 5. Lf1-c4^a d7-d6
- 2. f2-f4 e5 x f4 | 6. d2-d4 d6 x e5^b
- 3. Lg1-f3 Lg8-f6^a | 7. Le4 x f7+ Ke8 x f7
- 4. e4-e5^b Lf6-h5 | 8. Lf3 x e5+ Kf7-g8

9, D21 - b5	g7 - g6	17, Sc3 - 25	De7 - e8
10, D25 - f3	Lc8 - e6	18, Se5 x 27	De8 x 27
11, Df3 x f4	Sh8 - 27	19, Lec - h6	D27 - f7
12, 0 - 0	Lf8 - 26	20, Fas - e7+	L26 x e7
13, Lf1 - c3	Le6 - e4	21, De4 x e7	Ff8 - e8
14, Lc1 - e3	D28 - e7	22, b2 - b3	Lc4 - 25
15, Ff1 - e1	b7 - b5	23, Fe1 - e5	e7 - e6
16, Df4 - e4	Fa8 - f8	24, Fa1 - f1	Ausgegeben.

Diese Proportionierung des Spielsvorganges ist so gut von sich aus zu klären, dass dieselbe durch entsprechende Fortführung als, vollständig sind schon bezeichnet worden, so ist das in der That, zumal da niemals auf mit der Tafel, ein und derselbe angegeben worden.

1) Auf 4, Sc3 folgt... 25.

2) Das von Bilguersche Handbuch führt 5. L e2 zur Gleiffart der Spil.

3) Die so große Proportionen kosten die Karten sind den selben Recht.

4) Dieser war 9,..... Le6. Es lag dann folgender Platz das in: D, L: f4, D: 24 4, De27, De44! u. gewonnen.

5) Die so große Proportionen kosten die Karten sind den selben Recht.

6) Die so große Proportionen kosten die Karten sind den selben Recht.

7) Die so große Proportionen kosten die Karten sind den selben Recht.

4 Kupferst. Bild 20, L: 18, L: 15 keine
Weiß im Kupferst.

Kleiner Briefkasten.

H. J. in G. Vorlesung vor der Versammlung
des Vereins der Freunde der Kupferst. Bildn.
in der Stadt in G.

L. Kockelcorn in Köln. Für Ihre Zusendung
haben Dank: N^o 13 beigefügt. Freundl.
+ Groß.

H. G. in Schm. Kupferst. Leinwand angefangen
N^o 12 oft aber nicht mehr fertig: D11-13 15 x 14
2 D13-15 + 16-15!

H. Bonreucke in New-York. Verbindung zum
Kunst angefangen, für Verbindung von Kupferst.
eine solche. Briefkastenmäßig an die Best.
vertrieben: Freundl. + Groß.

G. J. in G. Leinwand angefangen, haben
Dank für Ihre freundliche Aufmerksamkeits,
während ich schon vor aber noch geringe An-
gaben: Das Quellwasser ist nicht gut,
sondern allwissend auf wenig Originalen,
die Kommunikation mit der Botschaft
wenn für Kupferst. vorzugehen!

M. B. in G. Haben geringe Anzahl an
Kupferst. haben Groß.

P. H. in B. Für Ihre Leinwand angefangen
angefangen.