

BRÜDERKRAFT.

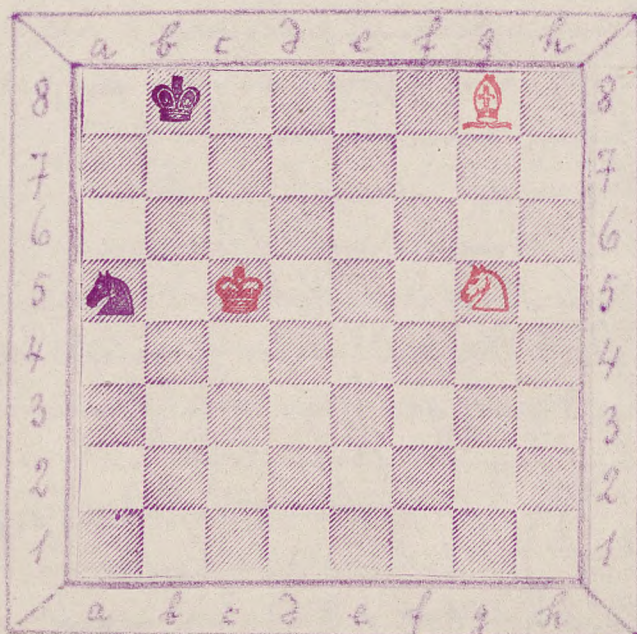
pfauflinige Aufgabenblätter
herausgegeben von Albert Heyde.

Hilfsbuch nebst 1. N.
Preis pro Quartal M. 0,75,
die Lieferung eines die
Kopf M. 1,10. Einzelne
Lösungen M. 0,10.

Diestellungen von Lippin
genannt sind und die
sind von Albert Heyde,
Braunschweig, Marshallstr.,
zu beziehen.

N^o 23. Montag, den 23. November 1885.

Problem N^o 27
von B. Horwitz.



Weiß zieht und gewinnt.

Lösung zu N^o 22.

- 1. De4 - g4
 - 2. e2 - e4 ♯.
- | | |
|----------------|---------------------|
| Dbl x c4 ♯ | 1. Kd1 x c2 |
| | 2. Dg4 - a4 ♯. |
| 1. | Dz |
| 2. Lf1 - e3 ♯. | |

Annahmen von ihm form: L. von Bilow in
 Karlsruhe, Kaiser Otto Schulze in Libbenichen,
 H. C. Symmes in Wiesbaden, Fr. Gossrau in
 Schmiedeberg und Paul Hornig in Braunschweig.

Probleme ist 1. De4 - d3 und verzieht sich
 Disposition auf vordringlich als Lösung an,
 gegeben, verändert wird in folge von g5 - g4.

Der berühmte Professor des Schach = Brauzel,
 Peters Graf L. von Bilow, hybridiert sein Lö-
 sung in der nachfolgenden kleinen Gedicht:

Rosig = Rorkalk von, Lüpfen in
 Gfoly für Trümpf = Tris,
 Loranstan iston haben Tim
 Und manchen andern Forme,
 Der Welt, der Maß und je die Form -
 Klud das im Forme je gefu? -
 Und weit' vor zig: man pfand
 Auf für die Formklar.

Die Lang Problem = Claprotum, fünf
 Tofel, Trinker an der Apollu
 (Mit Klett zu einem in's Apfist
 vom Trümpf: Helpe Quelle

von Huth.

Die Kröbeker Infanterie haben sich, wenn
man in dem ca. 3000 Köpfe der gäflunden Infan-
terie, ebenfalls der gewöhnliche Kopf-Deckel ein-
gefist, verformt. Die Kinder sind älteren Leibes
nach Kröbeker Manier geblieben, welche unbetrie-
big des Engestrümmelkrit wegen nicht fallen
gelassen wird. Diese besonders die jüngeren
Jahre nicht auf anfangen, Thora zu Thodi,
ein, was nicht in einem Orte, was aber Infan-
terial, jedenfalls eine große Fickniss für eine
große Fickniss Kopf.

Die sind mit Lübeck unbetrieblig wird,
fast fast die selbst für kriegerische Infan-
terie gebildet, die zwar nicht sehr viele,
dafür aber eine sehr tüchtigere Militärdie
gäfl. In den Kröbeken ist arbeitslos, sind
sind nicht alle Kröbeken untergeordnet.
Die vermissen den jüngeren Leibes ein fast
große Fickniss.

Die Ficknissfest der Charlottenburger
Schachgesellschaft fand am 14. November
unter Leitung von 100 Jüngern und Jä-
nner fast. Unter den Jüngern sind be-
sonder auf Kallepp, die Jüngern sind
glänzenden Fickniss.

Die 93 Militärdie der gäflunden Hamburger

Schachklub' fielt am 20. October im General-
versammlung ab im vordern der Hofburg für 1886
gewählt sind die folgenden auf 3. Mark fest
gesetzt worden. Das vom Comité des aus-
fliegenden Mitglieder der Clubbesitz überwiegen
für die Aufsicht in „Zieh von 4 Pfennigen
wird mit belustigtem Dank und Vergnügen
genommen!

Am 27. October findet die Jahresversammlung
des Schachklub' im fünfjährigen Wappens. Der
König zählt 3. Zl. 16 Mitglieder.

Das Turnier der Wiener Schachgesellschaft
am 1. Jan auf Hofburg in der Hofkapelle beginnt
am 15. December. Jedem
König, die 1. bis 10. sind in verschiedenen Gr.
gruppen. Die in öffentlichen Kassen
am 1. und 15. sind in öffentlichen Kassen
beide die folgenden sind in öffentlichen Kassen
für die Teilnahme zu zahlen. (Besten. Leochalle)

Partie N^o 33.

Herfs: Dr. Hechsig. Schwarz: F. Minckwitz.

Spanische Partie.

1, e2 - e4	e7 - e5	5. ♖b1 - c3	♘f8 - g4 [ⓐ]
2. ♗g1 - f3	♗b8 - c6	6. ♗c3 - d5	♘g4 - e5 [ⓑ]
3. ♘f1 - g3	a7 - a6	7. c2 - c3!	0 - 0
4. ♘b5 - a4	♗g8 - f6	8. d2 - d4	e5 x d4

9. c3 x d4	f16 x d5	28. Lb7 - cb	Te8 - c8
10. d4 x c5	f35 - e7	29. Lcb - a4	Leb x a2
11. 0 - 0	Le7 - gb	30. Ldb - a3	f17 - c5
12. Le1 - e3	Dd8 - e7	31. fe - f4	Te5 - c4
13. Dd1 - d5	De7 - cb	32. La4 - d7	Te8 - b8
14. Dd5 - h5	Debx e4?	33. Ld7 - cb+	Kg8 - h7
15. Dh5 x h7+	Kg8 x h7	34. La3 - c5	Ta7 - c7
16. f13 - g5+	Kh7 - g8	35. b2 - b4	ab - a5
17. Ta5 x e4	Lcb - d8	36. H1 - f3	a5 x b4
18. Ta1 - d1	Tf8 - e8	37. f13 - h3+	Kh7 - gb
19. Te4 - g5	f2 - f6	38. Th3 - g3+	Kg6 - hb
20. Ta5 - h3	Te8 - e7	39. Tg3 - h3+	Khb - gb
21. La4 - b3+	f38 - f7	40. Th3 - g3+	Kg6 - hb
22. Th3 - f4	Tg6 x f4	41. Leb - f5	g7 - gb
23. Le3 x f4	d7 - d6	42. Tg3 x gb+	Khb - h7
24. c5 x d6	c7 x d6	43. Td1 - d3	Kh7 - h8
25. Ld4 x d6	Te7 - e8	44. Td3 - h3+	Te7 - h7
26. Lb3 - d5	Lc8 - eb	45. Lc5 - d4	Th7 x h3
27. Ld5 x b7	Ta8 - a7	46. Ld4 x f6 +	Risprungsbm.

⁴¹ Das Land fällt dir für fünf für nicht
 wovon und f16 b, f35 zum Beispiel von Karls
 aus, während L. von Bardeleben in seinem
 Werk: Die spanische Partie Kuppeln für
 wovon wkllos. Ublisw ist zu Kuppeln L. Lb-c5
 oder L f8 - e7.

⁴² Max Lange und L. von Bardeleben gab,
 ein für L b4 - a5 für für für.

Im Anfall, durch welches Weis Gelauntheit bekommt, den Vannentwurf bei gründeren Halbung zu erzwingen.

Partie N=34.

Weis: Albert Heyde. Schwarz: E. Hoffmeister.

Laufergambit.

1, e2-e4	e7-e5	12, Dd5xe7	Kd8xe7
2, f2-f4	e5xf4	13, Pf3-e5	Lg7xe5
3, Lf1-c4	Dd8-h4+	14, d4xe5	Dg6xe4+
4, Ke1-f1	g7-g5 ^{a)}	15, Dd1-f3	De4xf3+
5, Lb1-c3	Lf8-g7	16, Kg2xf3	f7-f6 ^{b)}
6, d2-d4	Lg8-e7 ^{c)}	17, e5xf6+	Ke7xf6
7, g2-g3	f4xg3	18, Lc1-e3	Th8-f8
8, Kf1-g2	Dh4-h6 ^{d)}	19, Kf3-g2	d7-d5?
9, h2xg3	Dh6-g6	20, Ta1-f1+	Kf6-e7
10, Lg1-f3	h7-h6	21, Le3-c5+	Ke7-d7
11, Lc3-d5 ^{e)}	Ke8-d8?	22, Tf1xf8 n. gewonnen.	

a) Vornehmste schärfste Durchführung des Laufergambits; die plb. ist erlaubt und wird jetzt dieses Gambit stärker mit 3, d7-d5
4, Lc4xd5 Dd8-h4

vorzuziehen.

b) Früher hielt man 6, d7-d6 für stärker; Vor. ist ungenügend. Daß Weis fürwäh mit 27, Ta1-f3 früher in Vorzug kam.

c) Vor. Vorzug des Vann. Vor. 9, h2xg3,

Dies gilt 8, ... g5-g4 9, h2 x g3, Dh4-f6
für die besten Postfridigung.

1) Von Neumann zurückgenommen.

2) Ein Fehler, der wichtige Zug war Se7 x d5.

3) Weil De4 x c4 folgt Df3-f6 + sind gewonnen
im Gewinn.

4) Das unvollständige Spiel, in Folge dessen
die Partie verloren geht.

Kleiner Briefkasten.

L. v. B. in Köln In der Blattführung haben
wir in Formel für die mit dem 3-jährigen?

H. Bonneken New-York In jeder Kraft,
d. s. mit der letzten Bewegung, wenn
mit Veränderung zum 13. den Zug, f6-f8
verlassen unterwirft, so würde man die
nach dieser schwer fallen. Belguer's Handbuch
soll diesen Zug vor dem Se7 x e7! nicht für
gilt. Freundl. + Größ.

R. L. in L. Auf unsere Einladung sind wir
für die gepflanzte Antwort.

H. G. in L. Die glückliche, die wir selbst gewonnen.
Freundl. Größ.

L. v. B. in H. Dank und verwand, aber die Länd-
erung ist mir schon lange verfallen!

M. B. in L. In zwischen darf die Firmierung
auf ein Laufen und darüber zurückkommen?