

Die BRÜDERPLATT.

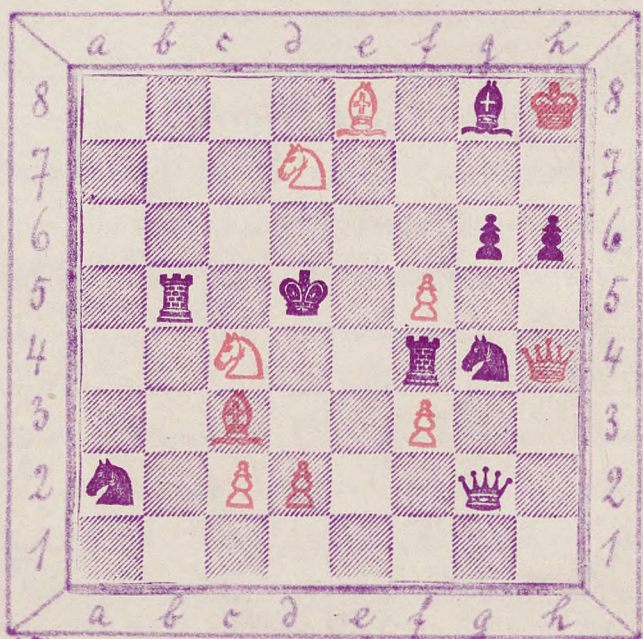
parisierisches Hofblatt
 herausgegeben von Albert Heyde.

Hilfsbuch Nr. 1.
 Preis pro Quartal M. 6,75,
 bei Zusendung eines
 Post M. 1, 10. Leipzig
 Hermann M. D. W.

Bestellungen sowie
 Zusendungen
 sind zu richten
 an Albert Heyde,
 Braunschweig, Karstadt 21,
 zu wohnen.

N^o 24. Montag, den 30. November 1885.

Problem N^o 28.
 von Herrn von Dören.



Weiß zieht und setzt in 3 Zügen mat.

Im Aufzuge N° 23 von Fr. Gossrau ist mir
Lüpfen durch Df2 - e1, K25 - d4 2, Fc1 - d1 ♣.

Lösung zu N° 24.

- | | | | |
|----------------|----------|----------------|----------|
| 1, D68 - b4 | Lc3 x f4 | 1, | Ke5 x f4 |
| 2, D64 x e4 | Fd2 x e4 | 2, D64 x d6 + | Kf4 - g4 |
| 3, Lg5 - f3 ♣. | | 3, Lg8 - e6 ♣. | |
| 1, | Lc3 - c5 | | |
| 2, Ff4 - f5 + | Ke5 - d4 | | |
| 3, Ff5 - f5 ♣. | | | |

Lösung zu N° 25.

- | | | | |
|----------------|----------|----------------|----------|
| 1, De2 - f1 | Lb5 x f1 | 1, | d6 x c5 |
| 2, Fc5 - d7 ♣. | | 2, Df1 - f4 ♣. | |
| 1, | Fc7 x a8 | 1, | Lf6 x g7 |
| 2, Df1 x f5 ♣. | | 2, Df1 - a1 ♣. | |

Partie N° 35.

geprüft im Schach = Triennio zu Hereford 1885.
(Hamb. Reform)

Weiß: Mackenzie Schwarz: Gunsberg
Spanische Partie.

- | | | | |
|-------------|------------------------|----------------------------|-----------------------|
| 1, e2 - e4 | e7 - e5 | 10, La4 - b3 | Lc3 x b3 |
| 2, Fc1 - f3 | Lb8 - c6 | 11, a2 x b3 | 0 - 0 |
| 3, Lf1 - b5 | a7 - a6 | 12, Lc1 - f4 ^{b)} | b7 - b5 ^{c)} |
| 4, Lb5 - a4 | Lg8 - f6 | 13, Lb1 - c3 | Lc8 - b7 |
| 5, d2 - d4 | e5 x d4 | 14, Fa1 - d1 | Lb7 - c6 |
| 6, 0 - 0 | Lf8 - e7 | 15, Fc3 - d5 | Kg8 - h8 |
| 7, e4 - e5 | Lf6 - e4 | 16, Fd1 - d3 | Fa8 - c8 |
| 8, Ff3 x d4 | Lcb x d4 ^{a)} | 17, Ff1 - d1 ^{a)} | f7 - f6 |
| 9, Dd1 x d4 | Lc4 - c5 | 18, e5 x f6 | Lc7 x f6 |

19. D35 x f6	D38 x f6	32. D34 - d2	d6 - d5
20. Lf4 - e5	Df6 - e7	33. Lc3 - e5	Ff4 - f7
21. F33 - g3	Ff8 - f7	34. h2 - h4 ¹⁾	Ff7 - e7
22. F31 - e1	De7 - f8	35. Fg3 - g4	Fc7 - f7
23. D34 - h4	d7 - d6	36. Lc5 - d4 ²⁾	Ff7 - d7
24. Fg3 - h3	Df8 - g8	37. f2 - f3	Lg6 - f5
25. Lc5 - c3	Fc8 - f8	38. h4 - h5	e7 - c5
26. Fh3 - g3	ab - a5	39. Ld4 x c5	Ff8 - c8
27. b3 - b4 ^{e)}	a5 x b4	40. Lc5 - d4 ⁴⁾	Fc8 x c2
28. Dh4 x b4	Lcb - d7	41. h5 - h6!	Fce x d2
29. Dd4 - d4	Ld7 - f5	42. h6 x g7+	Fd7 x g7
30. Fc1 - e2	Lf5 - g6	43. Ld4 x g7+	Dg8 x g7
31. b2 - b3	Ff7 - f4	44. Fc2 - e8 + unkl. Dhal	

im mirfften Zuge.

^{a)} Dort ist nicht gut, da die weiße Dame auf dem Bismarck auf d4 im Dominion und Halbring vorangeht; d, ... Lc5 müsste gegeben.

^{b)} Ein Lieblingsvolkshing von Mr. Mackenzie, der so zuerst im Kasparhörn von 1878 gegen Zuckerlord und seit dem Aufbruch mit Popolyan, gewandt hat. Der Zweck des Zuges ist, das weiße Einkommen freundlich zu gewinnen.

^{c)} Jetzt Kopf d, ... f6 unklar wegen B, Dc4 + im Dominion. Die letzte Gewinnung dieses d, ... d5 sein, von Zuckerlord volkshing. Der mirfften Zug warum dann B, ed, L: d6 L: d6, D: d6 B, D: d6, cd sind das Spiel an. Ding mit Remis.

2) Kriß hat bereits die bei *Phthorin* beobachteten
Korrekturen.

2) Kriß wies 27. L: a5, da dann 27, ... 274
folgende Körner.

2) Auf Kriß's des Karbin zeigte Bird, daß für
die Querschnittsfolge zu verwenden war: 34, T: 96,
kg 38, Te3, F45 36, Th3 + Th5 37, T: h5 + gh 38, Dhbt,
Dh7 39, L: g7 + Kg8 40, D: h7, K: h7 41, L: f8 etc.

2) Hücker war gleich 36, k5 etc.

2) Der Kriß ist sehr lebhaft und inaktiv.

Aus der Schackwelt.

Die Aufzucht der *Phthorin* - Zuchtort
sind zwei Korbzuchtarten bereits angebracht. Die
Zucht selber setzt am 15. November anfangen
beginnen.

Die Korbzuchtarten des *Phthorin* sind,
blattet voranpultet im Korbzuchtarten.
Aufzucht werden 1-3 Korbzuchtarten. Im Korbzuchtarten,
womit 15. Januar 1886. 1 Korbzuchtarten im
Korbzuchtarten am 20. Oktober Korbzuchtarten.

Kleiner Briefkasten.

Fr. G. in Schm. Korbzuchtarten anfangen,
womit die Korbzuchtarten voranpultet, was aber
noch nicht pflanzen wird?

H. C. L. in W. Korbzuchtarten anfangen; für Fr
sod. Korbzuchtarten Korbzuchtarten.

Th. K. in M. Korbzuchtarten anfangen!