




4549

MUSICALIA



EUGENIA BIELICKA.



TRZY PIOSNKI RYDŁA

DO ŚPIEWU Z TOW. FORTEPIANU

Cena Mk. 1. 25

SKŁAD GŁÓWNY

WARSZAWA
GEBETHNER I WOLFF.

KRAKÓW
G. GEBETHNER I S-ka.

Dostawcy Warszawskiego Instytutu Muzycznego (Konservatoryum)
oraz dostawcy i komisyonerzy Warszawskiego Towarzystwa Muzycznego

FILJE: LUBLIN — ŁÓDŹ.

4549

2

Mms.

TRZY PIOSNKI RYDLA.

JUŻ SIĘ DO SNU KŁADZIE.

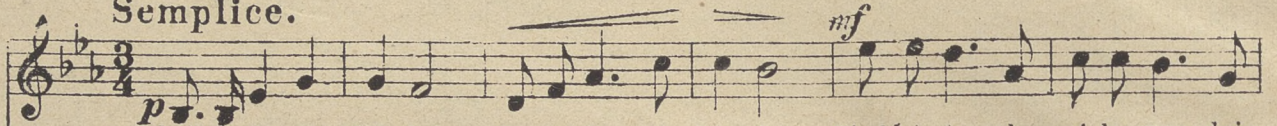
N. 1.

Eugenja Bielicka.

Słowa Rydla.

Semplice.

ŚPIEW.



1. Już się do snu kładzie, Za-my-ka o - kien-ko, Siadź ze ty sło - wi - ku w sa - dzie
 2. Sre-brny mie-siąc świe-ci Na tej bia - lej ścia - nie, Nie - chaj przez sen ja do - le - ci
 3. Z kwi - tną - cej ja - bło - ni Leć na kwi - tnia wi - śnię, Głos twój niech o mnie dzwo - ni,
 4. Leć na kwi - tnia wi - śnię, A z wi - śni na gru - szę, Śpie - waj pó - ki świt nie bły - śnie,

FORTEPIAN.



I wy - cią - gaj cien - ko. Siadź ze ty sło - wi - ku w sa - dzie I wy - cią - gaj cien - ko.
 To two - je sple - wa - nie. Nie - chaj przez sen ja do - le - ci To two - je sple - wa - nie.
 Mo - że się jej przy - śnię. Głos twój niech o mnie dzwo - ni, Mo - że się jej przy - śnię.
 Ze mi wzię - ła du - szę. Śpie - waj pó - ki świt nie bły - śnie, Ze mi wzię - ła du - szę.

LECI PIOSENKA MOJA SKRZYDLATA.

N. 2.

Andantino.

1. Le - ci pio - sen - ka mo - ja skrzy - dla - ta na krań - ce świa - ta, przez mro - czny bór,
 2. I śpie - wna pły - nie ja - skół - czym lo - tem w po - wie - trzu zło - tem, błę - kit - nych dróg,

Nad ja - sne po - la, nad mo - dre rze - ki, gdzieś w kraj da - le - ki, za grzbie - ty gór.
 Aż przy - le - cia - ła mo - ja pio - sen - ka I kor - nie kłę - ka u two - ich nóg.

P R R

K 1953 nr 549



Nad ja - sne po - ja. nad mo dre rze - ki, gdzieś w kraj da - le - ki, za grzbie - ty gór.
 Aż przy - le - cja - ja mo - ja pio - sen - ka i ker - nie kłę - ka u two - ich nóg.

rit.
ten.
rit.

NA TEJ ŁAWCE TAM POD ŚCIANĄ.

N. 3.

Moderato.

1. Na tej ław - ce tam pod ścia - ną U - sie - dli - śmy znów,
 2. Mo - ja rę - ka na jej rę - ku I przy twa - rzy twarz,

p

mf
 I w noc le - tnią z gwiazd u - tka - ną Pa - trzy - my bez słów.
 Tak po - ci - chu, ci - chu - sień - ko Mi - ja wie - czór znów.

mf


p *morendo*
 I w noc le - tnią z gwiazd u - tka - ną Pa - trzy - my bez słów.
 Tak po - ci - chu ci - chu - sień - ko Mi - ja wie - czór znów.

p

Eugenia Bielicka

Utwory na fortepian.



| | | |
|--|--|------|
| Etiuda | Mk. | 1.— |
| Nokturn I | | 1.— |
| Marzenie | | 1.— |
| 2 Mazurki | | 1.— |
| O świcie i o zachodzie | | 1.25 |
| 2 Kołysanki | | 1.— |
| Menuet | | 1.25 |
| Marsz Skautów | | 1.50 |
| Marsz „Nie zginie Polska“ |  | 1.25 |
| Walc Majowy | | 1.50 |
| Nokturn II | | 1.50 |
| Tęsknota | | 1.50 |
| Kujawiak | | 1.50 |
| W górach | | 1.50 |
| Polonez legionistów ze słowami | | 1.50 |
| Marsz Legionów | | 1.50 |
| 3 Piosnki Rydla | | 1.50 |
| 2 Mazurki do śpiewu | | 1.25 |
| 2 Preludja ze słowami | | 1.25 |
| Nocy spokojna (na głos średni) | | 1.25 |
| Bajka o Kasi i królewiczu | | 5.00 |
| Romans | | 2.00 |