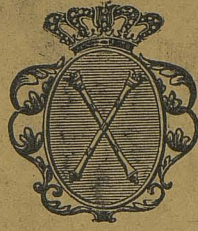


Biblioteka Jagiellońska.

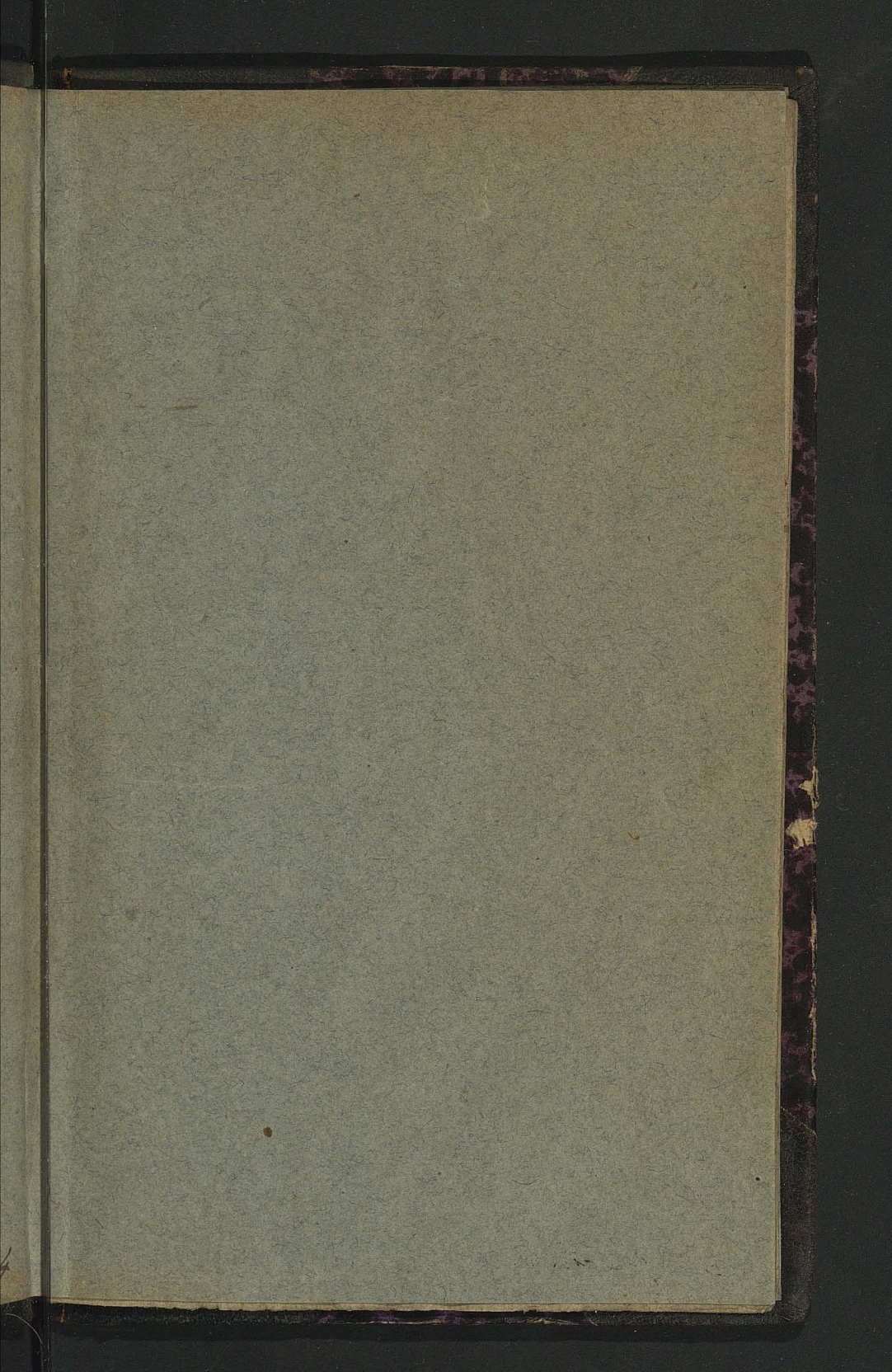


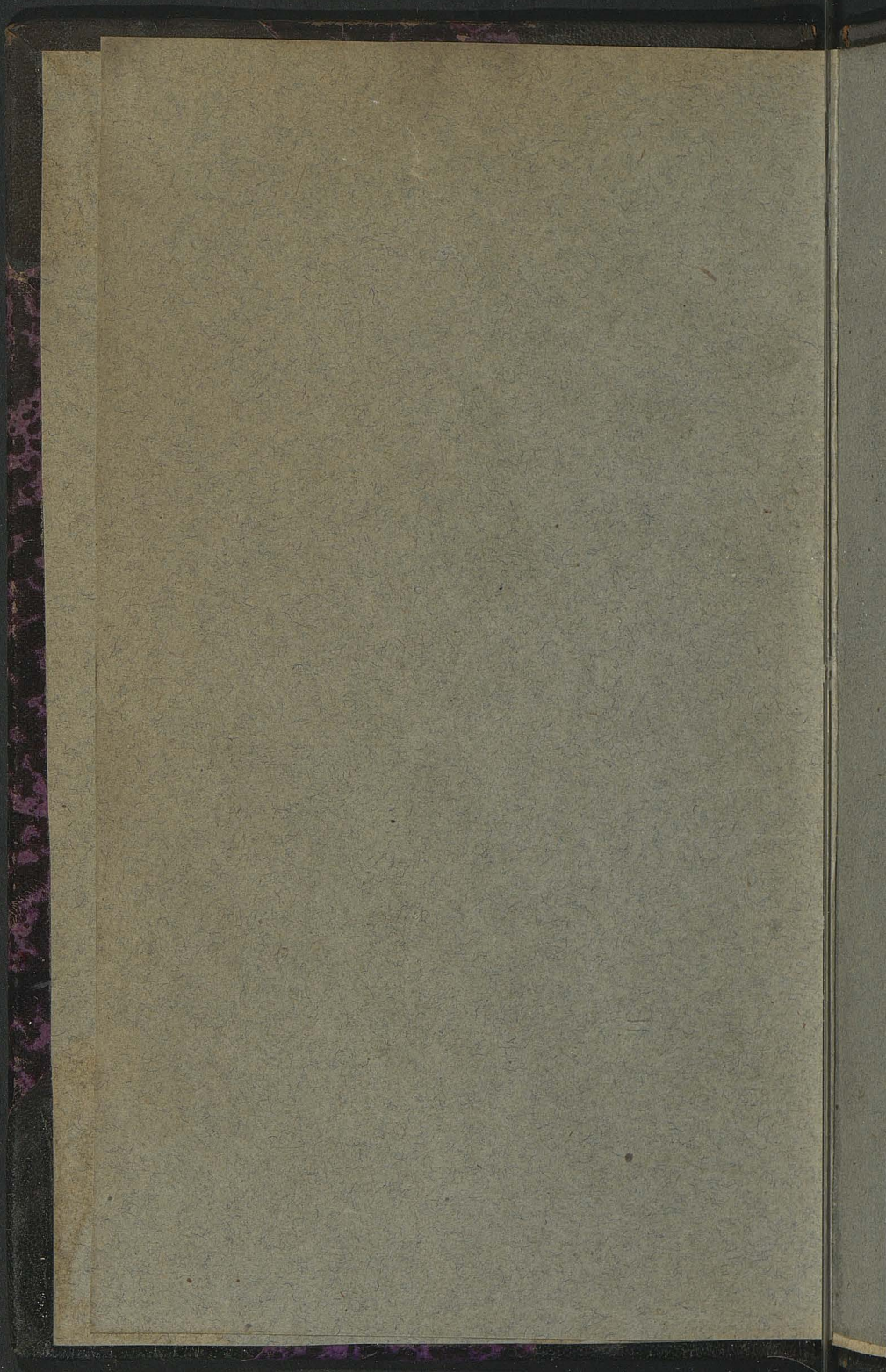
01



W. Inv. 7001

compactura unguiter m. Paris 1904







Mary

Me

Stop

Stop
Stop

Me

Me

Me

Me

Me

Me

Me

Stop

Stop

Stop

Stop

Stop

Stop

Stop

Cal

Cal

Me

Decy

Cal

Me

Wig

Cal

Cal

Me

Miary. Stopa nowo polska = 288 millim.; Lotus = 576 m.; Cal = 24 m.
 linia = 2 mill. = 127 lotki polskie teraz; = 72 metrom.

Stopa polska ter. ma się do Paryskiej tak 8:9. wżę chęz węd ulicowic miane pa-
 ryżki, na polsku, doda się $\frac{1}{8}$ częst wżęz.

Stopa krakowska ied iedno co dawna koronna polska, ma się do Pary: = 11:12.

Stopa krakowska do Wiedenskiej = 33:35 bardo blisko, podług mego obmierz-
 nienia = 17:18. wżę = 33:34 $\frac{1}{4}$ - sicile = 132:140,13.

Metr ied = 1000 millimetro, podług Kolbena = 447,295936 linim par.
 ied 100000 uszję, cowieru potwidnia - = 2, 078444, Stop. par:

Metr = 3 stopom $5 \frac{2}{3}$ calom polskim nowym = 41 $\frac{2}{3}$ cali. polskim nowym jest.

Metr kwadratowy = 12, 056325 stopom \square nowo polskim.

Metr kubiczny = 41, 86223 stop kub. polskich.

Metr potoczny = 3, 1869950448 stopom ren: = 38, 2344 calom polskim.

Metr \square = 10, 1518672823 stopom \square renfku.

Metr kubiczny = 32, 3471548413 stopom kub. renfku.

Metr potoczny = 3, 35847961369214 stopom krakow. czyli 10, 344536 calom

Metr \square = 11, 279585314914 stopom \square krakowskim = 1624, 23145534960 calom

Metr kub: = 37, 881585634 stopom kub. krak. = 68459, 38 calom kub

Stopa paryska = 324, 83943186882523869472 millimetro, to linia

paryska podług Chodwinowca = 2, 25582938797796693538 mill.

Stopa Londynska do Paryskiej podług Dubuat: tak 1000:1068. wżęz
 14 wżęz = 134, 8315 linim par. zanial 135,13.

Lotki normalny prastli = 25 $\frac{2}{3}$ calom renfku = 196, 67 linim par.

Lotki wiedenski = 348, 4 linim paryskim.

Stopa Bawarska do polskiej teraz: tak 291, 86:288 = 1: 0, 986775 $\frac{1}{2}$

wżę Polska do Bawarskiej = 1: 1, 0134.

Kaf podług Rodera 2.1. k. 108. Stopa Bawarska do renfku = 924:1000 wżę

Bawarska do polskiej = 1: 0, 84788588. zanial 0, 956775.

A Polska do Bawarskiej = 1: 1, 179404. zanial 1, 0134.

Stopa paryska ma się do stopy metrowey 1:1 do $\frac{1}{6}$ metra = 39:40. rozdziel.

Stopa polska ter: = 0, 288 metrom. = 2, 88 decim: = 28, 8 centym: = 288 millim

Cal do ... = 0, 024. ... = 0, 24. ... = 2, 4. ... = 24

Linia do ... = 0, 002 ... = 0, 02 ... = 0, 2 ... = 2.

Metr = 3, 472222 stopom pol: ter: = 41 $\frac{2}{3}$ calom = 500 linim pol.

Decymetr = 0, 347222 ... = 4, 16666 ... = 50

Centymetr = 0, 0347222 ... = 0, 41666 ... = 5.

Millimetr = 0, 00347222 ... = 0, 0416666 ... = 0, 5 = $\frac{5}{10}$ cala \square pol.

Metr = 3, 163463 stopom wiedz: = 37, 961556 calom kas \square = 144, 134

Decymetr = 0, 3163463. ... = 3, 7961556. kas \square = 144, 134

Centymetr = 0, 03163463. ... = 0, 37961556. ... = calom 1441079739

Millimetr = 0, 003163463. ... = 0, 037961556. ... = 0, 144079739

Wżę stopa \square wiedz: ma millimetro \square = 693, 915 kub = 694.

Cal potoczny krakowski ma 24, 81412 millimetro

Cal \square krakowski ma kwadratowy millimetro 615, 74.

Metr = 3, 3583025 stopom krak.



Miara polozna.

	Stomnik zblizony.	Stomnik.	Log. Stomnika
Stopa Polska ma kę do Krakowskiej		1: 1,0339217.	0,01148761.
Paryzkiej	8: 9.	1: 1,12291444 ⁷⁴⁶⁴	0,05227621 ¹¹⁸
Wiedenskiej	10: 11.	1: 1,097602	0,04044489 ⁹⁶
Reniskiej	11: 12.	1: 1,0897691263	0,03733452 ⁷⁴
Londyńskiej		1: 1,058438.	0,02466552.
Bawarskiej.		1: 1,0134	0,0057821.
Metru franc.		1: 3,7722224.	0,54060751.
Stopa Krakowska do Polskiej.		1: 0,96719116.	9,98551238 - 10.
Paryzkiej.		1: 1,0909092.	0,03778886
jak 16: 17. } 18: 19. } 17: 18		1: 1,0615908	0,0259872.
Wiedenskiej		1: 1,0540152	0,0228469.
Reniskiej		1: 1,028712.	0,0101779.
Londyńskiej		1: 0,98022723	
Bawarskiej.		1: 3,3583025 ⁴⁶	0,526197775.
do Metra -			
Stopa Paryzka do Polskiej	9: 10.	1: 0,886592.	9,94772379.
Krakowskiej		1: 0,9166645	9,96221141.
Wiedenskiej	11: 10.	1: 0,973125	9,98816861.
Reniskiej.	12: 11.	1: 0,9661807	9,98505831.
Londyńskiej	"	1: 0,938400	9,97238931
Bawarskiej			
129,4 liniami par. do Metra -		1: 3,075444.	0,4882012175.
Stopa Wiedenska do Polskiej		1: 0,9110772	9,97955518
do Krakowskiej.		1: 0,9419824	9,9440428.
Paryzkiej		1: 1,0276171	0,01185139.
Reniskiej		1: 0,992864	9,9968897.
Londyńskiej		1: 0,96432..	9,9842207.
Bawarskiej		1: 0,92043.	9,9654032
do Metra -		1: 2,160460.	0,5001626075
		1,0610916	
		6309546	
		10615914	
		10936456	

Log. 144 = 2,15826249. Log. 17 = 7,8416371.

Miava plaska-		Miava brylna.		Miava potovor cna.
Storank-	Log. Stopunk.	Stopunk.	Log. Stopunk.	144 Linie stopu dancy cyuz. l. ni stopu dancy.
	0,02877522		0,04346283	139,2755 ²²⁵⁵⁸
1: 1,2721904	0,10455242 ²²⁶	1: 1,42492146	0,15682868 ²⁵⁴	127,6692258.
1: 1,70373	0,08088964 ²⁰	1: 1,222314	0,12132446 ⁷⁰	131,195098 ²⁶⁶
1: 1,1875967486	0,07460904	1: 1,2942063716	0,12200356 ⁵²	132,13808
	0,04932104		0,07399656	136,4950138
1: 1,026985	0,015642	1: 1,04048	0,0192463	
1: 1,1	1,05121502	1: 1,1	1,62182253	<u>0,288</u> metra.
1: 0,93545	9,97102476	0,904763	9,95653714	148,87689.
1: 1,19008265	0,04557718	1: 1,29827	0,11326577	132, 132, 1022 <u>Sto</u>
1: 1,1269755	0,0519144	1: 1,1964	0,077876	135,645472
1: 1,111	0,0456938	1: 1,171	0,0885407 ²⁴⁸⁶	136,62043
	0,0203578		0,0205037	140,66459
1: 11,2782	1,05223955	1: 37,875	1,578359325	0,29776947921 ²¹ <u>0,298</u> Florhu <u>metra</u>
1: 0,7860455	9,89544458	1: 0,6969014	9,84217137	162,11971395
	9,92442282	1: 0,770306	9,88663423	157,09090909
	9,97633722	1: 0,9215221	9,96405583	147,7769.
1: 0,943505	9,97011662	1: 0,901934	9,95577493	149,0233
	9,94777862		9,91716793	153,445
1: 9,476815	0,976662425 ¹⁷		1,464992655	0,32483942187 ¹⁸
1: 0,820068	9,91911036	1: 0,7562502	9,87866554	158,05468553
1: 0,872218	9,9480856	1: 0,83585	9,9221284	152,869090909
1,056	0,02366278	1: 1,035161	0,03349117	140,13.
	0,9937794	1: 0,978744	9,9906691	145,035
	9,9684414		9,9526621	149,2282.
0,85272	9,9208064	0,787426	9,8962096	127,78
1: 10,007498	1,00022515	0,6533152	1,500487825	0,31610927214 <u>metra</u>

Miara kwadratowa		Miara powierzchni		Płocina
Stwierk. idk.	Log. stop.	Stwierk.	Log. Stwierk.	144 stop. daniel czyli linia stopny miary
1: 0,84203666	9,92523096	1: 0,772674558	9,38799644	156,926771
1: 0,900122	9,9543062	1: 0,854005	9,9214593	157,7781818
1: 1,010000	0,02985328 ^{no.}	1: 1,10873	0,04482507 ^{5 14}	139,13.
1: 1,0144277	0,0062206	1: 1,0217151	0,0093309	142,972383
	9,974662		9,961993	148,2625
	1,0065458796		1,5098188194	0,31085354275
1: 0,911111111	9,95066896	1: 0,9	9,92600344	152,3267877
1: 0,95421	9,9796442		9,9694663	147,4146.
1: 1,01	0,02222128		0,08284207	135,13.
	0,0315886		0,0473379	138,86177
	0,025338		0,038007	139,56
	1,0318846		1,578269	0,30483.
1: 0,082944	8,91878498		8,37817747	<i>Ma 1 stop:</i> 3,472222
1: 0,088667	8,947760445	0,0264025	8,4216406675	3,358207 ⁴⁷⁹⁶¹³⁶
	9,023337567		8,5350063475	3,078444
	8,999674785	0,03158517	8,4995121775	3,163463.
	8,9681154		8,4521721	3,2807
	8,9934541204		8,4901811006	3,18619950448.
1: 1,17242	0,0691935	1: 1,20996	0,1027904	

Metr = 3,472222 stop polskich = cali pol. 41 ²/₅
 Decymetr = cali polskich 4 ²/₅ = linii 50
 Centymetr = linii polskich 5
 Millimetr = ¹/₂ linii polskiej.

Podług Weissa Lehrbuch. Stopa porządku Austriacka = stopie paryskiej ma
 14, 00 Wied: = 14, 400 : 14, 010. - czyli 37: 26. -
 Bawarska stopa = 129, 4 linii paryskich.
 Berlinowska stopa = 137, 6. Grecka stopa = 135, 8. Rzym. Palm. Arctus = 99.
 toż = 295, 3. Angielski Stąd 0 3 stopach = 405, 3. Haronym: stopa = 132.
 Lipska i Pragska stopa = 131, 4. 0 3 stopach = 405, 3. Kopyjska Arsym = 215, 4
 Wroclawska — = 126. 1/2 stop = 16 1/2 stop = 2229, 2. stopa = 238, 6.
 Krakowska — = 158. stopa = 135, 1. Lipska stopa = 125, 3.
 Drezdeńska — = 125, 3. Hamburgska stopa = 127. Szwedzka stopa = 128, 3.
 Francuski toż = 526, 8. Lipska — = 125, 3. Szwedzka = 131, 4
 1 perche ^{22 1/2} _{paris} = 2592. Wroclawska — = 148, 1. Wroclawska = 140, 1.
 1 Pied d'roi = 144. Munchen — = 128, 2. Wroclawska = 126, 6.
 1 metr = 443, 3. Polski toż = 273, 2.
 Galicja — = 263, 4. Renska stopa = 139, 1.
 Mita Austriacka o 4000' = 3891, 7 łazni kar.; Geograficzne 3806, 7 - Polska
 = 2855. - Francuska 2500, Mita = 2000. Moskwa franc. = 2855. - Wrocl.
 ska = 957, 7. Angielska 782, 2. Weisł ruffi 547 1/2. Haronym Reyniska
 mita o 8 olymp: Kadish = 762, 3 - Greckie Kadish = 76, 23. Inedni
 ca Łazni = 6, 543, 210 - Łazni paryskiej
 Podług Mitterera wyssada 15 stop par. = 16, 6961805 Bawarska
 waz tak 1: 1, 11279. czyli taki 144: 160, 24176.
 w czyli zapetnie taki ich podług Weissa ze stopa bawarska
 ma 129, 4 linii paryskich.
 Wize funt Bawarski do wied: = 1, 002188: Log: 0, 000949
 Wiedenski do Bawarsk = 0, 99782 Log 9, 999051.

Wagi.

Podług Colberge 140000 mroczk funtow polskich = 101376 R. wiedenckim
 Funct wiedencki = 560, 012. Grammes franc.
 Nowy funct Berliński = 1 R. 4, 9 autorn wzaym polskim

Podług Zarząd Amferski
 Funct de mare dawne franc. = 489, 2 gram. Log: 2, 6894864.
 Funct berliński dawny 100 ltr. = 469, 2388. —
 Do od r. 1816. do — = 467, 9187. Log: 2, 66992475
 Funct polski dawny wzaymny = 405, 228. — Log: 2, 6076995
 Do Nowy to Kaniunia = 100 ltr. = 405, 504. Log: 2, 6079982.
 Funct wiedencki 100 ltr. — = 560, 012. Log: 2, 6481974.

Waż funct berliński ma się do polskiego = 1: 0, 8669826543. Log: 9, 9352045-10
 Polski do Berlińskiego = 1: 1, 152425613887. — Log: 0, 06198955

Funct wiedencki do polskiego = 1: 0, 724099 — — — Log: 9, 8597779
 Polski do wiedenckiego = 1: 1, 381026666. — Log: 0, 1402021

Funct paryski do polskiego ter. = 489, 2: 405, 504. czyli 1: 1, 2064. Logai
 rytm = 0, 0814911.

Polski do paryskiego = 1: 0, 828913. Log: 9, 9188089-10.
 Funct Paryski do polskiego = 560: 405, 504 = 1: 0, 724148. Log: 9, 8598072
 Polski do Paryskiego = 1: 1, 38097. Log: 0, 1401928.

Quintal wiedeński ma 50 kilogrammów wagi kg = 123 funtom polskim

Podług Weisz Lehrbuch:

As = 10, 240 czyli funta holenderskiego
 8 R paryski tyle wazę 10 g wiedencki.
 Lirar paryski kub: fortyfikacyjny (rakus paryski) ma się do lirar sto-
 py kub: wiedenckiego lirata talierskiego bedę = 13: 12.

Berliński R. = 9750 apow. — köln = 8 uncy = 1 Mark = 4867 2/3.
 Angielski kralowski = 14, 162. awoid do poid = 9441.

Francuski R. = 10, 188 — 1 Gramme = 20 4/5.
 Ligiński R. = 9716. apow. Rosyjski = 8512.

Muncheński = 11682. Wapawski = 7863. (Waż: 8434)
 Pragski = 10646. Wiedencki = 11, 655 3/4. Log: 2, 9260204
 Angielski = 7345. ałterny = 12 uncy = 8741 1/2.
 1 Mark = 2 1/2 kölnski = 5871.

Funct wied: do kral: = 560, 012: 405, 228 = 1: 0, 7236059.
 Kralowski do wiedenckiego = 1: 1, 3819677. Lirata 100: 138 1/2
 Logai: = 2, 1404979

Podług Jorshera Angielska barba = 20 ltr angielskich — kölnski
 angielski ma 112 R angielskich, zaś funct angielski = 0, 8099 funta
 wiedenckiego — wagi ltr angielski ma funtow wied: 90, 7088. czyli kral
 kralowski 90, 7088 x 1, 3819677 = 125 1/2 R. kral
 wagi barba = 25 ltr kral: — lub polski teraj z maza romio
 = 18, 1416 ltr wied:

Funct polski do wiedenckiego taki 1: 1, 381027 log: 0, 1402022.
 Funct paryski do wiedenckiego taki 1: 1, 14475. Log: 0, 058711.

Kralowski do berlińskiego = 1: 1, 15421121.
 Log: 0, 0622852

Sornwar & Wiedenski do bawasskiego rok 11655 $\frac{2}{7}$: 11682.

waż: Wiedenski do bawasskiego 0,99782: 1. — log 9,999051.

lub rok 1: 1,002188. — log: 0,000949.

Soblasz Gerstnera funt francuski = 0,8741 funtom wiede: waz:
tak jak podług Wejsa ruzetnie —

Licby

Funt wiedeński = 1,785676 kilo grammow

Gramm = 0,560012 $\frac{1}{2}$ wiedeński

Kilogramm = 560,012 $\frac{1}{2}$ wiedeński = 1,785676.

Munt wiedeński ma 11655 $\frac{2}{7}$ lub 560,012 log 2,66998475.

Funt berliński: — 0,750 — 467,7187 log 2,7481974

Waż: wiedeński do berlińskiego = 1: 0,8352. = 0,8352

1043600 $\frac{1}{2}$ = 584432 kilog.

waż: 584432: 1043600 = 1: x. = 1,78566.

waż: jeden kilogramm = funtom wiede: 1,78566

log: 0,2518001

funt kral: do bawasskiego = 8434: 11682 = 1: 1,385418

bawasski do kralowskiego = 1: 0,72196 log: 0,144868

li. 100 funtom kral: = 72,196 bawasski

oraż 100 funtom bawasski = 138,518 kralowski

kilogramm = 2,46 $\frac{1}{2}$ funtom kral: = 2,4607 funtom kral:

kilogramow 44 = 78,6 funtom austriackim — Gerstner.

Miary obictowei

5

1 Litr = kwasie polskiej teraz = Decymetrowi Sześcienneu.
 Ze zaś Decymetr Sześcienney = 4, 166666... czyli $4\frac{1}{6}$ calom
 polskim teraz ucinym, wisi Decymetr sześcienney będzie
 rowny $72\frac{1}{2}$ cali czyli bliżko $72\frac{3}{4}$ calom kub: polskim
 Waga garniec = 4 kwartom = 289 $\frac{19}{24}$ calom kub: A ko:
 mce = 9259 $\frac{1}{2}$ calom kub: w cyjni Stop kub: pol: 5, 3582

1 Litr = 50, 4125 calom kub: par: - Waga garniec pol: czyli 4 litry by:
 dzie = 201, 65 calom kub: par: co czyli renshkade 223, 5754.

Ze Szeffel Berkiński ma 3058 $\frac{13}{24}$ cali kub: renshkade wagi nawiązi w polsce
 13, 682 Gary pol: teraz czyli Litrow 54, 727. tak ich jest w Łasadae

Ze Garniec dawny polski miał 190 cali kub: renshkade wagi Szeffel
 Berkiński ma takich Gary 13, 682 $\times \frac{201,65}{190} = 14, 52618$.

Kwarta berkińska ma cali kub: renshkade 65 $\frac{7}{11}$, a beczka miała w polsce ta.
 kub kwart 96. wagi by miała 6279, 805 cali kub: renshkade, co czyli
 Gary teraz polskich 6279, 805 = 28, 088. - Łas Gary kralowio.
 fhuik 28, 088 $\times \frac{201,65}{190} = 29, 5104$.

Więpieł zboza podług szlęsko 2. 3. k. 226. maszow kub renshkade 42 $\frac{21}{144}$ (waga
 wagi dawny miary) i trzyma w polsce 24 Szeffle, wagi by szefel miał
 Stop kub: ren: 1, $\frac{2622}{3456} =$ calom kub: renshkade 3039, czyli par:
 huik 2341. co by czyli to Gary kralowolich $\frac{2741}{190} = 14, 426$. - A wri
 spel miałby Gary 346 $\frac{1}{2}$.

Stopa kub: kralowiska ma w sobie 7 Gary kralowolich
 Wiedenska --- 8, 094
 Francuska --- 9, 094.

Wagi korce kralowolski ma w polsce Stop kub: kralowolich $4\frac{1}{7}$
 Wiedenski 3, 95355 bliżko 4

Metolich = 100 Litrow = 100 kwart pol: = 85 kwart berkińskiich $\frac{100}{116}$

Podług szlęsbuch, Reysa - Wiedenskiego:
 Berlin: 1 Scheffel do suchych towarow = 274 $\frac{1}{2}$ cali kub: par: - kwarta ułtupa
 mary = 58. - 1 Fuder = 6 Ohm = 12 Zimer = 24 Ank = 968 kwart = 44, 544.
 kralowio Garniec = 161.

Parry: 1 Muid do zboza = 92, 16; do napojow = 14, 185. Metr kub = 50, 407.
 Waprawa. Garniec = 80 $\frac{1}{2}$. korce = 2578.

Kreden: 1 Mehen = 3100. 1 kalkmittel = 7750. - 1 Zimer a 40 Maf = 2852.

Stopa kub: wied: ma w sobie 24 Maszow austryackich podług Gersnera k: 245.

Podług Choduliciora korce koronny ma cali kub: $\frac{100}{116}$ 7893 - par: 6080
 wagi Garniec cali kub: kral: --- 246 $\frac{1}{2}$. par: - 190

Wzichy korce miał stop kub: kral: 4, 5677.
 Podług wipsa wypada stop: --- 4, 5711.

Wagi brzoze podług Choduliciora miałby korce kral: cali kub: wied: 6597 $\frac{1}{2}$
 kub olaszko 6600 -

Melka Wied: podług Gernrath ma cali kub: wied: 3364 $\frac{1}{2}$. - wagi ułt niewo
 wsihna do polkora kralowolskiego czyli koronnego -

Wagi melka ma Gary kralowio: $\frac{3364,5}{206,2} = 16, 31$.
 w poropolu wagi melka morna brze re polkora krali

Ponieważ metra była podług ^{wieży} gornalska wary 9. wiod: 76. — waz korce
 Kral: bzdnie wazy $\frac{1}{2} \times \frac{32}{26,31} \times 1,381 = 205$ bldze H. kralz.
 Burz. metry za potkora kral: waz by korce wazyt 9. wiod: 152.
 czyli kral: $1,52 \times 1,381 = 210$ H. —
 waz 5 wazy waz 9. kral: 20 50 — Zeta — czyli wioden: 760 —
 korce pnieiny wazy 9. 80. waz korce 150 wiod:
 czyli kral: $1,52 \times 221$ waz 5 kony 9. 1105 li. 1105 bldnamy
 Zeta — $\frac{10 \frac{1}{2}}{10 \frac{1}{2}} \times 1075$ H. kralz.
 4 korce — — — — — 119, 68.
 3. korce — — — — — 67, 68.

Podług Myfenbacha

Stopa pruka podług wyzren = rolu 1816 = 0, 912853 metra
 a w tabelli potorylem = 9, 313883543 — waz adno —
 Piet renski = 12 stop renskich = 3, 766242 metry
 Mita o 2000 przelach = 7532, 484 metry.
 Morg o 180 przelach \square = 2553, 225 \square metrow
 Szachtrudka o 144 stop \square = 4, 451882 metrow kub.
 Szeffel = $1 \frac{1}{9}$ stop kub: = 0, 054961 metrow kub.
 Funft bechinski = 0, 46736 kilogrammow
 Cestnar bchinski = 51, 41 kilogrammow (to ma 110 funtow)
 Schrifflast o 4000 H = 1869, 44 kilogr.

Morg Preminski ma 30000 przelkow \square czyli stop \square
 kwalowickich $30000 \times 2 \frac{1}{4} = 67500$. co zigni
 Zolu kwadratowych kral: = 16875.
 czyli Szum \square kral: = 1875. a wiodendlich 1875 \times 0, 887557.
 = 1663, 75. lub 1664.

Podług Kollberga Morg Wied: = 54545 stop \square Parz. kub: =
 Morg duetm = 56718 $\frac{1}{2}$. = stop \square pol. 6507, 33471

wiece by Szum \square wiod byt = $\frac{54545}{1500} = 34, 096625$ stop \square par.
 Stopa \square wiod = 0, 9469618 stopy \square par.

Dzieląc 6507, 334711 przez $2 \frac{1}{4}$ wypadnie iż morg wiedeński ma
 w sobie przelkow \square pol = 2897, 371

Wierze i podług Florj: Stopa wiedeńska = 140, 1268. linij par
a stopa koronna pol: = 132 - będzie wiec

Mosunek wiedeński do polskiej = 1: 0,942752626
polskiej do wiedeńskiej = 1: 1064858.

Więc stopa wiedeńska do przecięcia geom: = 1: 1,414128939
całkowicie do polskiej = 2.

Więc stopa \square tered: do przecięcia \square = 1: 1,99976
bliźko = 1: 2.

W morze wiedeńskim jest stopa wied: \square 57600
a zatem byłoby przecięcie chetniskie 288, 034607

Jeż morz chet: ma przecięcie \square 30000.

Więc morz chet: miałby sęzi \square wied: $\frac{1600 \times 300}{288,034607} = 1651,8$

Uwaga jeżeliby się wzięło w morze wiedeń.

skim 288 przecięcia \square . wypadłoby $\frac{1600 \times 300}{288} = 1666 \frac{2}{3}$

podług Florjawięza wypadła 1666 $\frac{2}{5}$ s. \square wied.

Możby morz chet: miał 1672 s. \square wiedeńskich - musiałaby stopa
wiedeńska mieć 139,783 linij par: zamiast 140,1268.

Lany frankońskie w stosunku do Morza wiedeńskiego.

Zawoysli narwać Lanen frankońskim, to co bradzi kol
berz - kaborwidi zowie tuemiedim lub Teutonyskim

Lan ten ma stop \square geom: 1296000 to jest ma wiedeńsk

stop 5400 - w szerz 240. - stopa zaś geometryczna
jest to samo co przecięcie, to zaś równa się 18 całom dwa

węzom koronowym czyli koronnym

Lan ten dzieli się na 18 części równych przekoni zatem
jest m. stop \square geom: = 108000.

Jeż znówu dzieli się na 108 części, zatem część ma
stop \square geom: = 1000.

Jeżeli porówny kradki, czyli koronny równa się = 0,5955389584

millimetrow, zatem stopa = 0,29776944792 milly.

stopa wiedeńska = 0,31610937 milly.

czyli podług Colberga = 140,13 linij par.

a podług Florjawięza = 140,1268 = 0,3161023 milly.

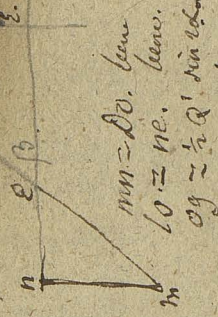
$\sin \alpha \times \cos \alpha = \frac{1}{2} \sin 2\alpha$

$Dg = Q' \cos \alpha$
 $Do = Q' \cos \alpha$

$go = Q' \cos \alpha \sin \alpha$
 $ol = Q' \cos \alpha \cos \alpha$
 $go + ol = Q' \cos \alpha (\sin \alpha + \cos \alpha)$
 $ol = Q' \cos \alpha$

$en = Q' \cos \alpha \cot \beta$
 $nn = Q' \cos \alpha$

$ab = \sin \alpha$
 $cb = \cos \alpha$
 $ca = r$
 $ab = \sin \alpha$
 $cb = \cos \alpha$
 $ca = r$



$nm = Do$
 $no = ne$
 $og = \frac{1}{2} Q' \sin 2\alpha$

$Q' Dg = r \cos \alpha$
 $Dg = Q' \cos \alpha$
 $Do: ol = \sin \alpha$
 $ol = Do \sin \alpha$

$ol = Do \sin \alpha$
 $Do: ol = \sin \alpha$
 $ol = Do \sin \alpha$

$\frac{1}{2} Q' \sin 2\alpha$
 $Q' \cos \alpha \cot \beta$

$Dg: Dg = r: \sin \alpha$
 $Dg = Q' \cos \alpha$
 $Dg: go = r: \sin \alpha$
 $go = Dg \sin \alpha$
 $Do: ol = \sin \alpha$
 $ol = Do \sin \alpha$
 $Do: ol = \sin \alpha$
 $ol = Do \sin \alpha$

$Dg: Do = \sin \alpha$
 $Do: ol = \sin \alpha$
 $ol = Do \sin \alpha$

$Dg + ol =$
 $Q' Dg: En = r: \cos \beta$
 $En = DL \cos \beta$
 $DL: ne = DL: \sin \beta$
 $nn = DL \sin \beta$

$281 \times 2,46 =$
 $12,05621$

281
 $\underline{2,46}$
 1686
 5424
 $\underline{6912}$
 126

$691,26$
 $\underline{6030}$
 8826
 $\underline{8442}$
 3840
 $\underline{3618}$
 2220

$2,46$
 $\underline{2200}$
 49200
 492

5412
 $\underline{54120000}$
 4186229
 12257770
 $\underline{8372446}$
 38853240



$ac = r$
 $bc = \cos \alpha$
 $ab = \sin \alpha$
 $ca = r$
 $ab = \sin \alpha$
 $cb = \cos \alpha$

Singularity

$$2x = \frac{2}{3} + \frac{1}{3} \frac{2x}{3}$$

1862

29

$$\frac{2}{3} = \frac{2x}{3}$$

$$2 = 2x$$

$$x = 1$$

$$x = 1$$

$$x = 1$$

$$x = 1$$

$$x = 1$$

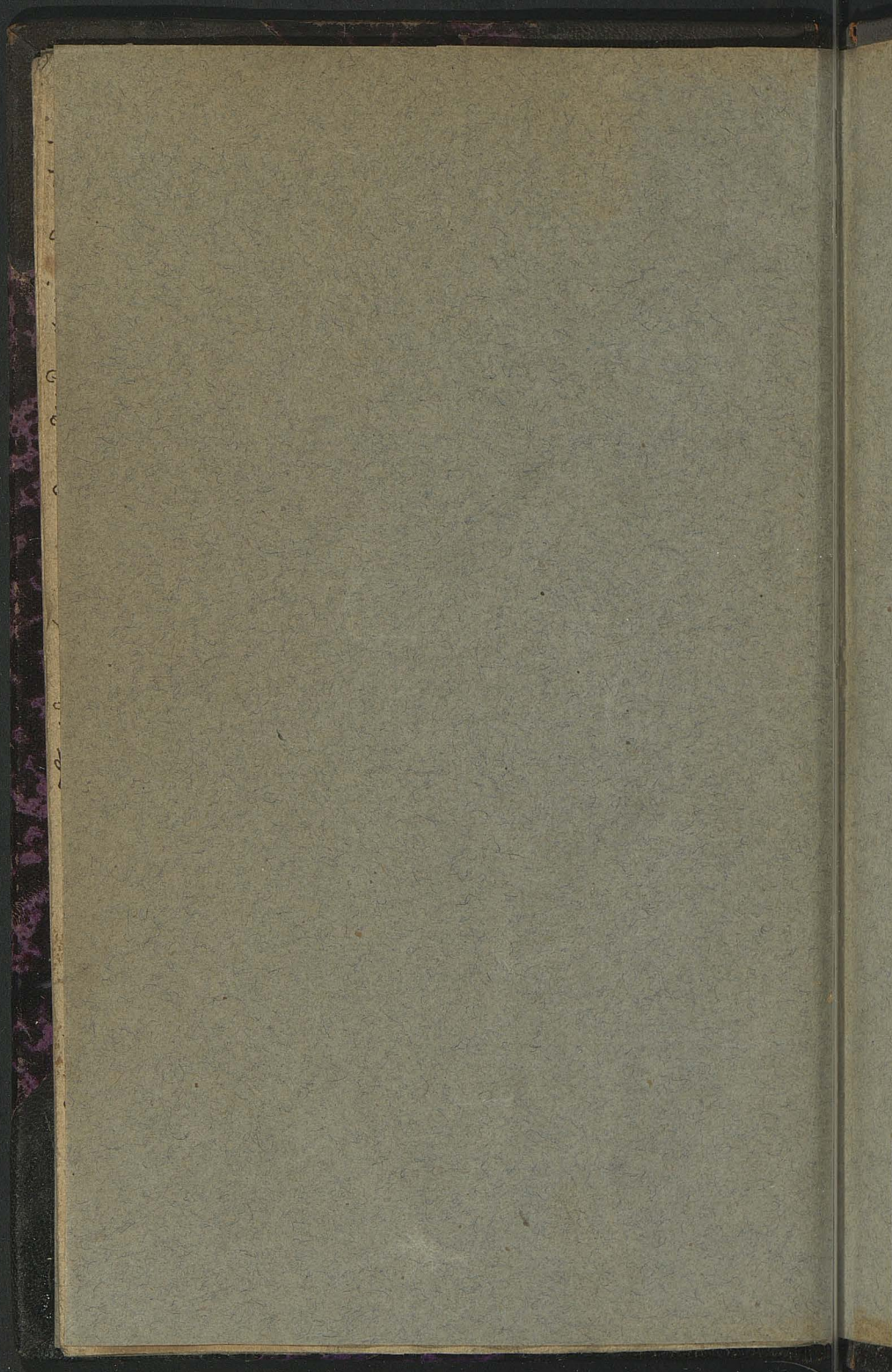
$$x = 1$$

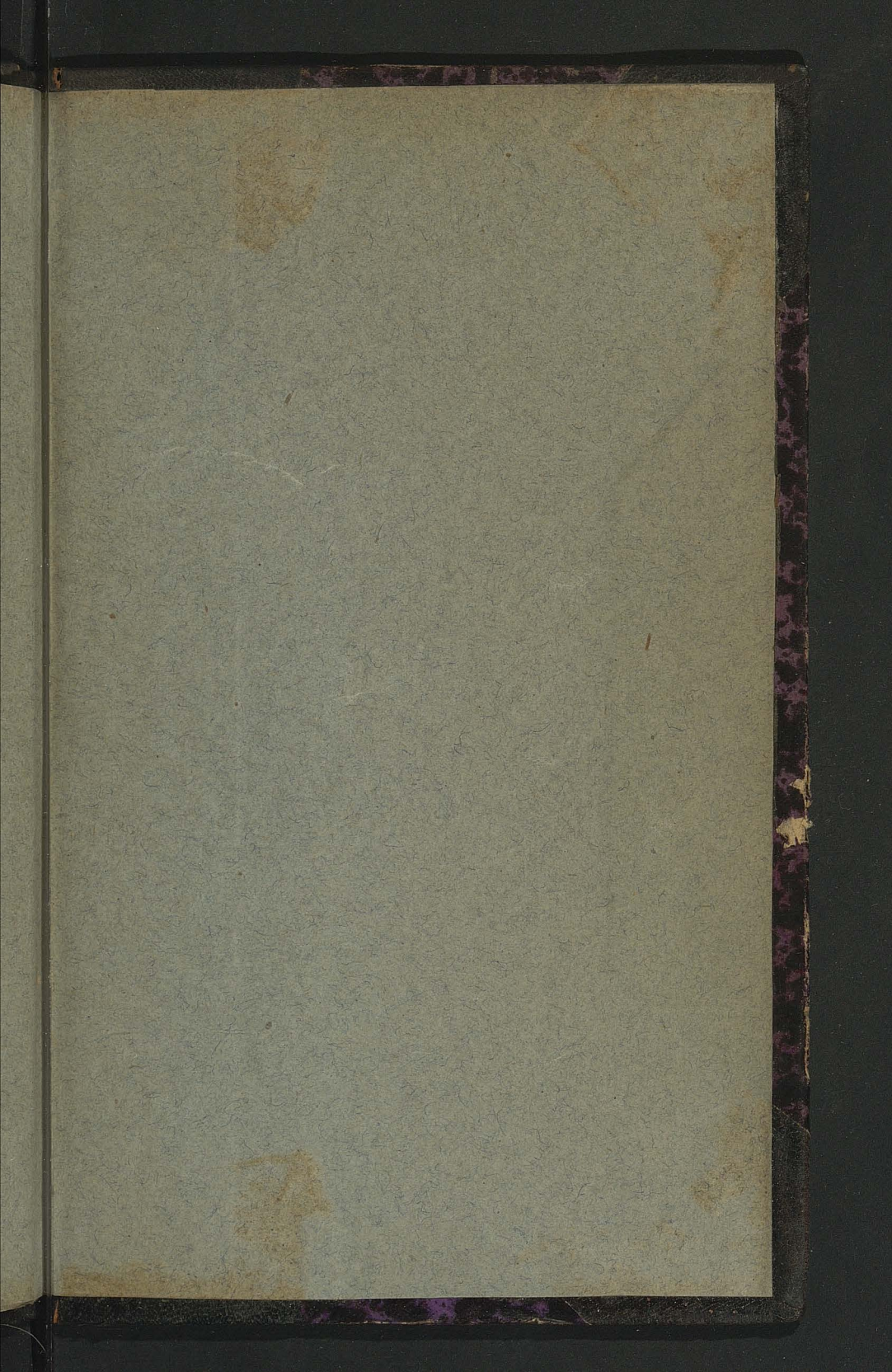
$$x = 1$$

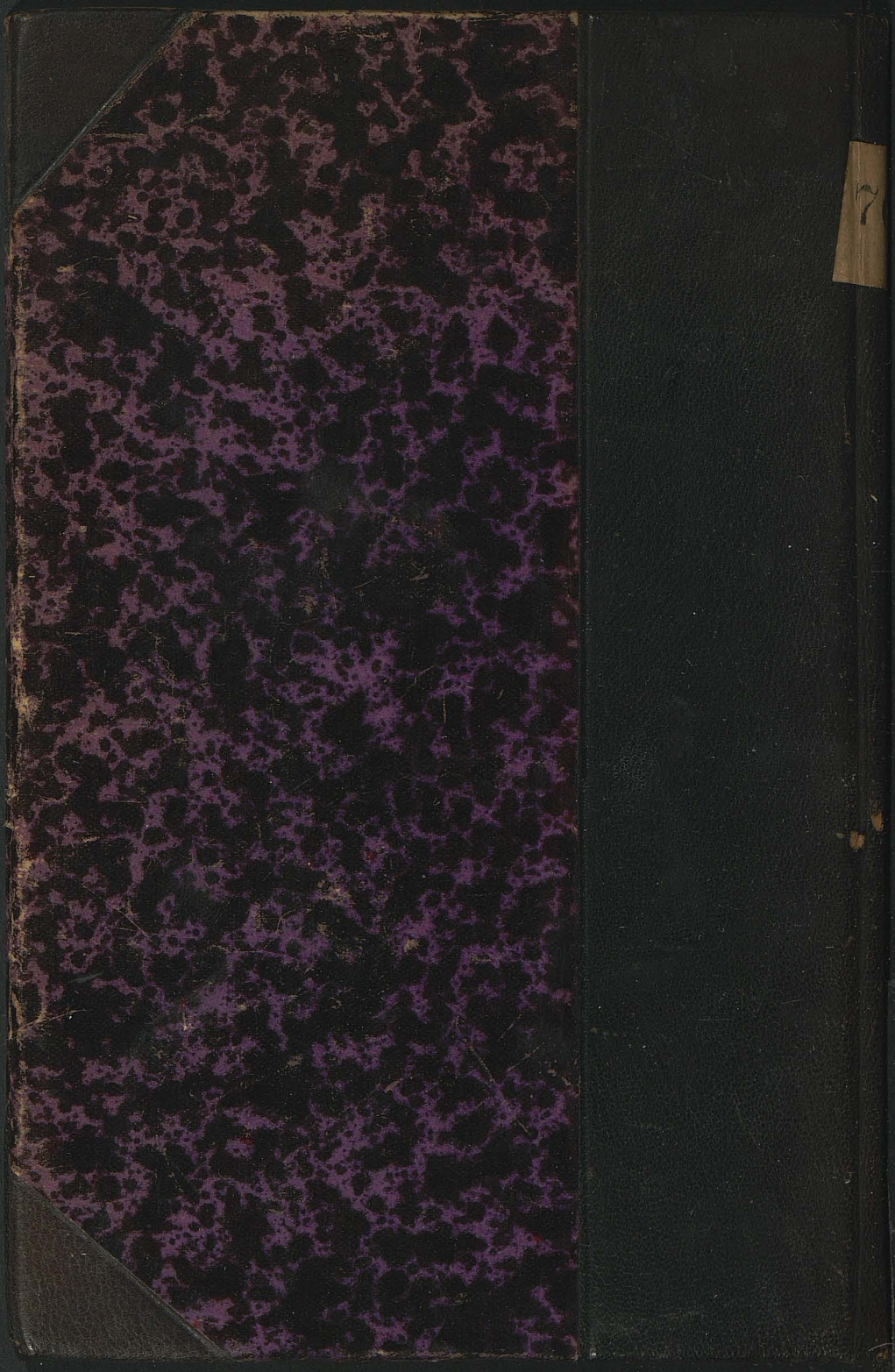
$D_n = \beta' \text{ cat} \alpha$

~~α~~ $\alpha' \beta \alpha = \alpha' \alpha \beta$

$D_n \alpha \beta \alpha = \alpha' \beta \alpha \alpha' \beta \alpha = \alpha' \beta \alpha \alpha' \beta \alpha$







7